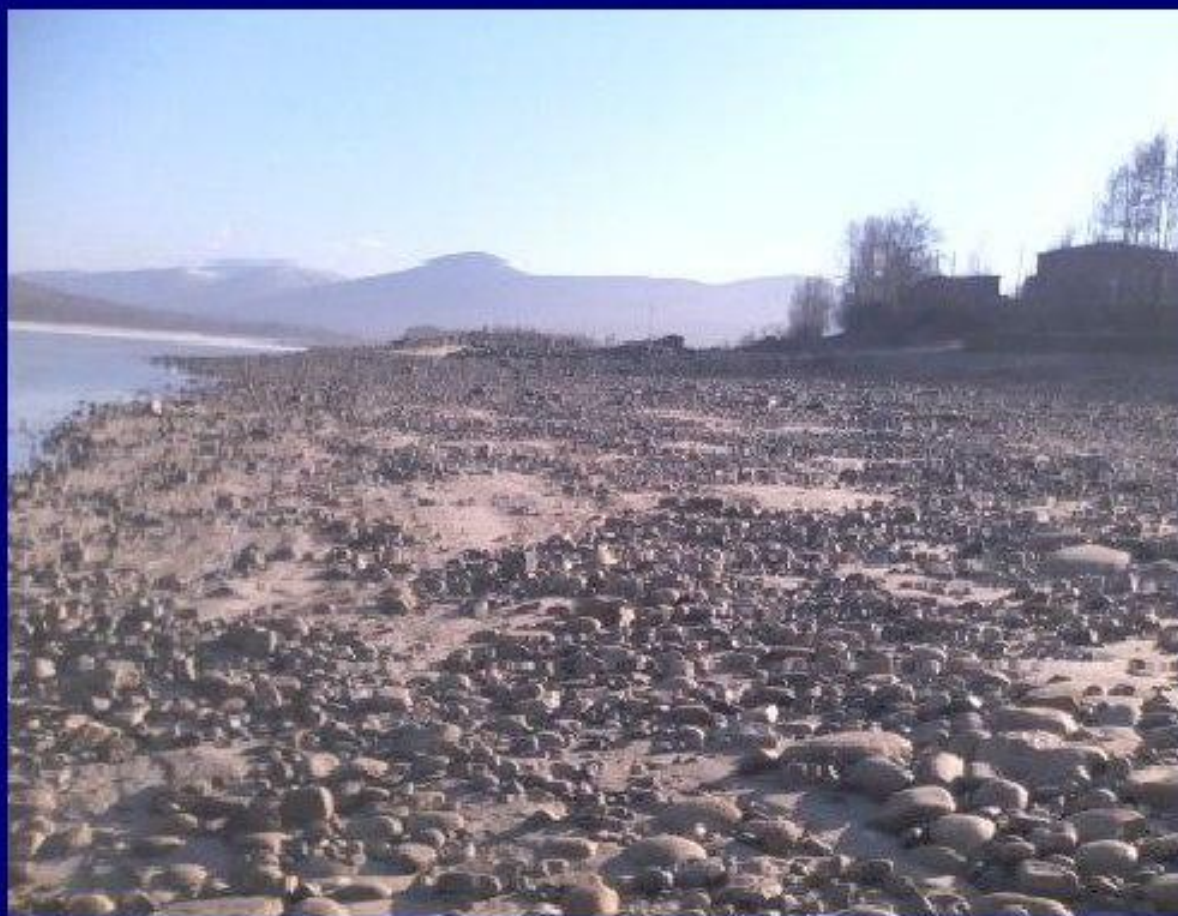


Немного геоморфологии

Все "-лювии" из
геоморфологии

Аллювий — несцементированные отложения постоянных водных потоков (рек, ручьев), состоящие из обломков различной степени обкатанности и размеров (валун, галька, гравий, песок, суглинок, глина).



Коллювий, коллювиальные отложения = обломочный материал, накопившийся на склонах гор или у их подножий путем перемещения с расположенных выше участков под влиянием силы тяжести (осыпи, обвалы, оползни) и движения оттаивающих, насыщенных водой продуктов выветривания в областях распространения многолетнемерзлых горных пород.



Иллювий = минеральные и органические вещества, выщелоченные дождевыми водами из верхней части почвы и отложенные в её нижней части (так называемом иллювиальном горизонте).

В зависимости от типа почвы иллювий может состоять из гумуса, глины, гидроксидов железа, карбонатов, гипса.



Дилювий — генетический тип рыхлых континентальных отложений, возникающий в результате процессов аккумуляции осадков в каналах стока катастрофических гляциальных суперпаводков из ледниково-подпрудных озёр после прорывов ледниковых плотин в недавнем геологическом прошлом.



Делювий — скопление рыхлых продуктов выветривания горных пород у подножия и у нижних частей возвышенностей. Выделяется также из коллювиальных отложений как коллювий смывания.

Делювий распространён очень широко и образуется в результате переноса этих продуктов дождевыми потоками, талыми водами (плоскостного смыва).

Немаловажную роль в этом играет сила тяжести, перемещающая частицы грунта. Таким образом, вследствие делювиальных процессов почвы в верхней части склона разрушаются, в нижней же, напротив, происходит аккумуляция материала.

Структура делювия не слоиста и слабо отсортирована.

В делювии часто можно обнаружить россыпи месторождений вольфрама, золота, олова и других металлов.



Перлювий — отложения терригенного, иногда крупной размерности материала у подмываемого берега реки. Является разновидностью аллювия.



Элювий (элювиальные отложения) — рыхлые геологические отложения и почвы, формируемые в результате выветривания поверхностных горных пород на месте первоначального залегания или в результате выветривания и последующей аккумуляции его продуктов под действием силы тяжести. Элювиальные отложения формируются на горизонтальных или слабонаклонных поверхностях.



Пролювий, пролювиальные отложения — рыхлые отложения продуктов разрушения горных пород, смываемых и выносимых по ложбинам (эрозионным бороздам) временными потоками от атмосферных осадков к подножию возвышенностей (гор). В отличие от делювия обломочный материал менее окатан. Слагает он конусы выноса, раскидывающихся веером за пределами устьев ложбин выноса, где, сливаясь, они образуют одну наклонную полосу — пролювиальный шлейф. У вершин конусов выноса материал грубообломочный — галька и щебень с песчано-глинистым заполнением, а к периферии он мельчает до глин. Пролювий развит как в условиях засушливого или переменного-влажного климата (в предгорьях Средней Азии), так и в избыточно влажной субарктике.

