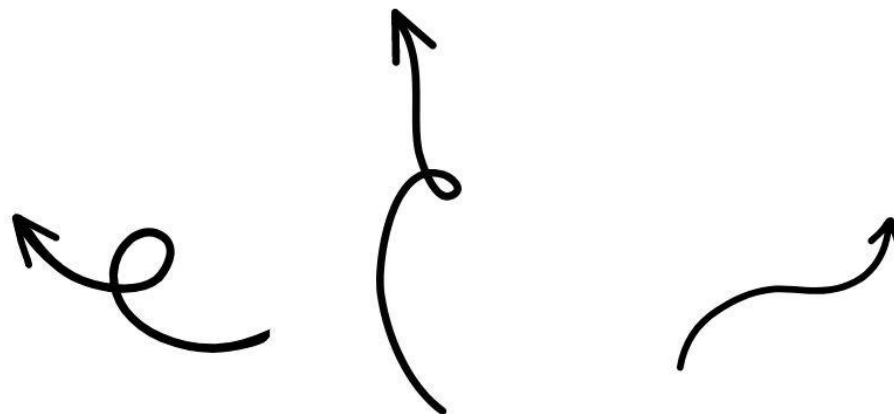


тиспи

ЧТО ЖЕ ТАКОЕ МИСПИ?

Модуль Информирования о Срабатывании Пожарного Извещателя



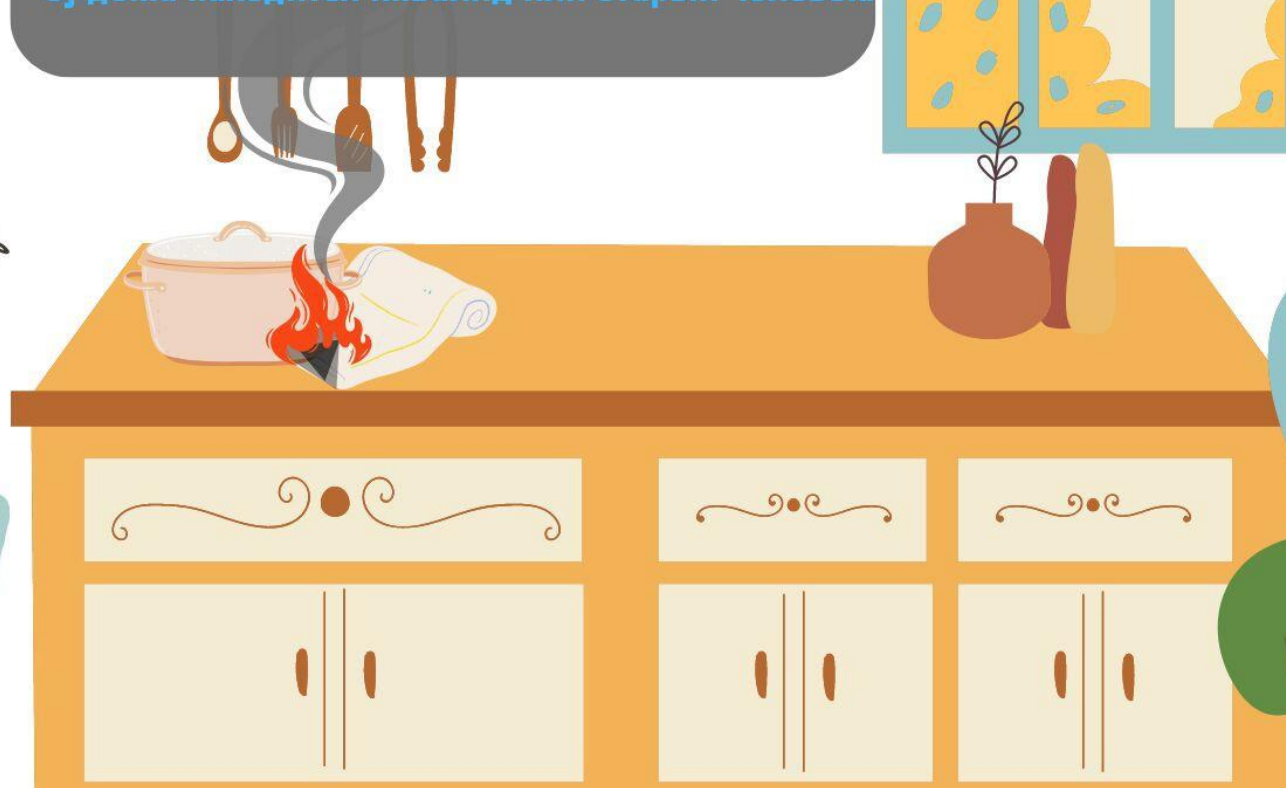
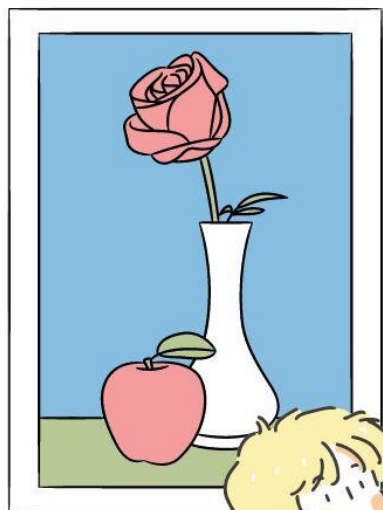
МИСПИ



ПРАКТИЧНОСТЬ

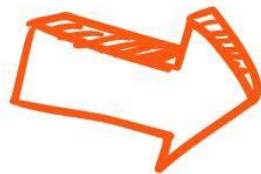
Наибольшая практичность проявляется когда:

- 1) Дома никого нет.
- 2) Внутри находятся одни дети.
- 3) Дома находится инвалид или старый человек.



ПРИНЦИП РАБОТЫ УСТРОЙСТВА

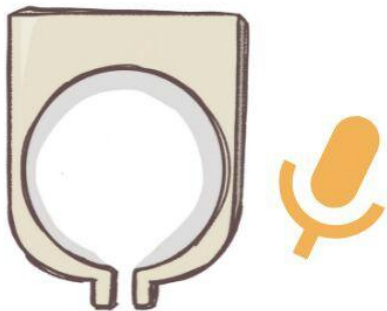
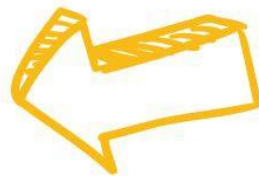
1



2



3



ПРИНЦИП РАБОТЫ УСТРОЙСТВА

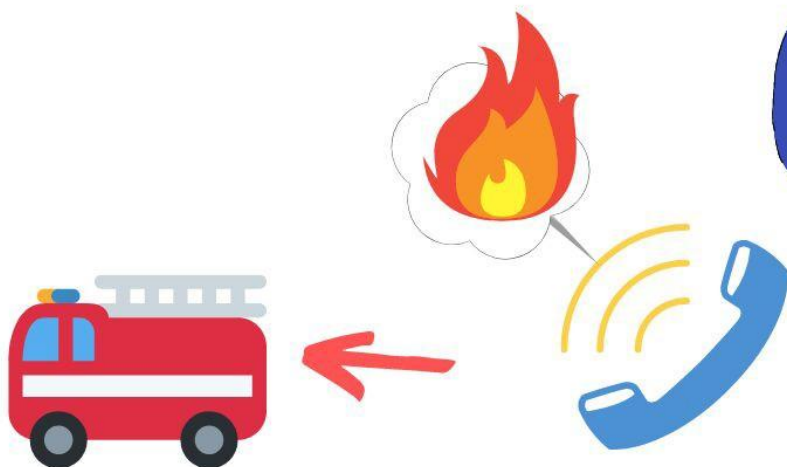
4



5



6



КОМАНДА ПРОЕКТА



Левошкина Анастасия.

Занимается разработкой устройства на уровне микроконтроллера, язык C++. Изначально для прототипа программировала на Arduino, однако в дальнейшем проект перекочевал на микроконтроллер ESP32.

Цуркан Алексей

Программист-разработчик ботов и сервера, с которыми они работают. Пишет на языке Python. Пока что у нас разработан только телеграмм бот, однако в дальнейшем планируется выпуск и в других android приложениях.



КОМАНДА ПРОЕКТА



Сопильник Павел

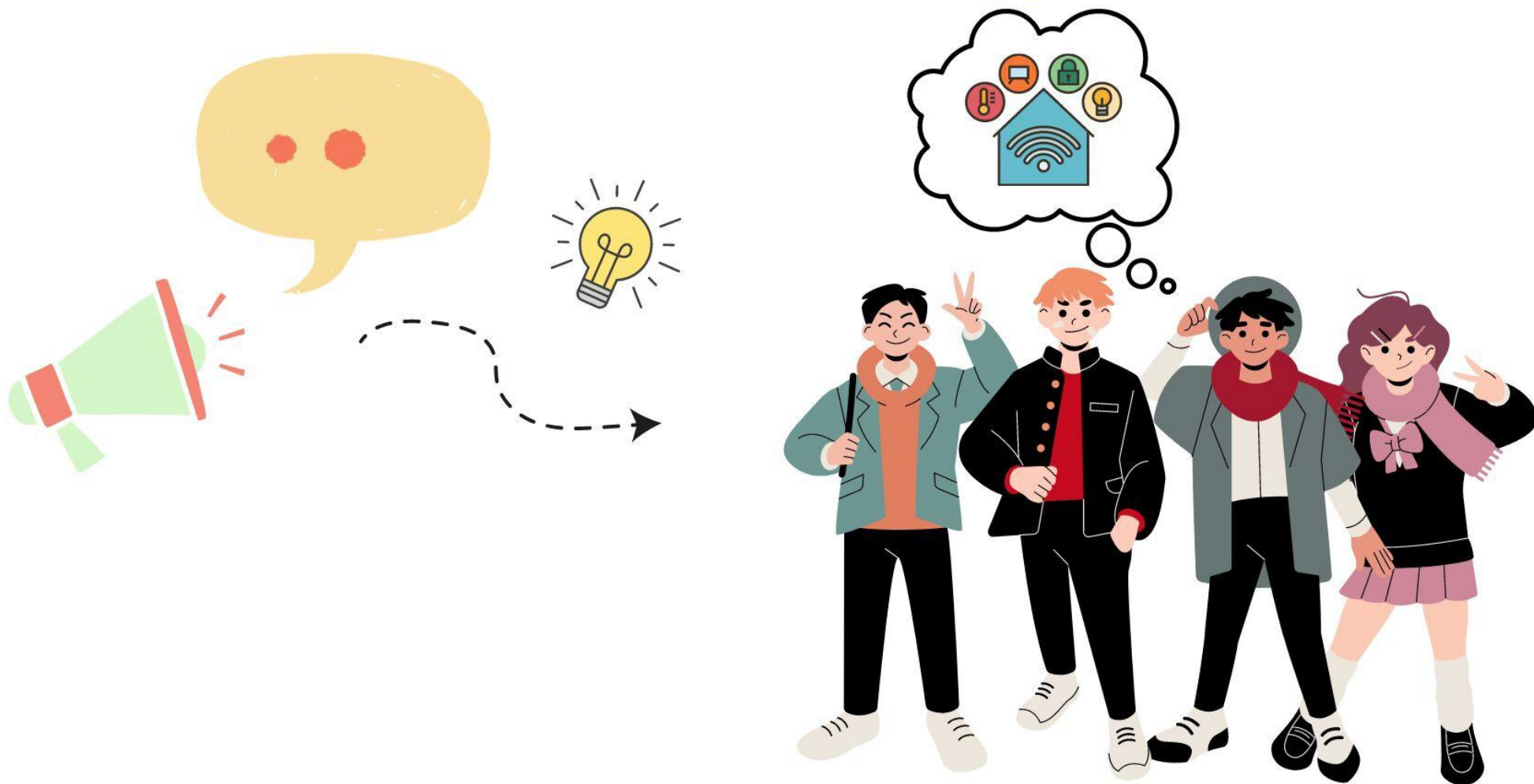
На данный момент разработчик дизайна проекта, 3д модели корпуса и его внешнего концепта. Сейчас придуман компактный корпус для модуля, в виде Кошачьей лапки.

Самая заметная задача - распространение информации об устройстве на различных мероприятиях и конкурсах. Представляет наш проект перед различными важными людьми и здесь ему помогает то, что он вовлечен во все этапы разработки. Использует для правок ботов язык Python, а для дополнения функций микроконтроллера язык C++.

Бондарев Илья



КАК ПОЯВИЛАСЬ ИДЕЯ



**СПАСИБО ЗА
ВНИМАНИЕ**

