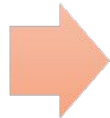


Личностные характеристики управляющего

Журунтаева Аружан
Шантас Айнур



Психологический
портрет
руководителя – это
совокупность
качеств его
личности в
психологических
аспектах.



В ходе изучения
психологического
портрета
руководителя
рассматриваются
два вопроса:



1. Составные части
портрета
руководителя;
2. Психологические
аспекты элементов
портрета
руководителя.

Основными составляющими портрета
руководителя являются:



- Природные свойства – это особенности психики руководителя, связанные с его генетическими данными. Основными природными свойствами, важными для руководителя, являются: **харизматичность, интеллект и способности, характер и темперамент, эмоциональная устойчивость.**
- ✓ **Харизматичность** – это природная способность к лидерству. Способность вести за собой других людей является «божьим даром», который дается немногим. Таким людям верят без сомнений, за ними идут по собственному желанию, без принуждения. Харизматичность как свойство личности можно оценить двумя важными характеристиками: ***направленностью(на себя и на других) и ответственностью.***

- ✓ **Интеллект** – это природная способность к эффективной умственной деятельности. Способность воспринимать и перерабатывать информацию, активно накапливать и использовать знания, подмечать причинно-следственные связи является природным даром. Такие люди видят то, что недоступно другим. Они в одинаковой ситуации могут увидеть несравненно больше прочих. Интеллект может быть реализован в любом виде деятельности. В полной мере это относится и к управлению, и к бизнесу.



- **Способности** – это природные свойства человека, от которых зависит успешность овладения определенными видами деятельности. Для руководителя наиболее желательными способностями являются: коммуникабельность, влияние на людей, организованность.
- Коммуникабельные люди легко находят общий язык с окружающими. Они могут моментально подстроиться под чужой образ мыслей, проникнуться чувствами другого человека, понять его логику. Влияние на людей – это способность к воздействию на мысли и поступки. Это возможно для человека с гибкой психикой, в которой присутствует природный интерес к внутреннему миру другого человека. Интерес этот должен проявляться достаточно тонко, чтобы не вызвать неприятие, отторжение. Человек организованный способен наиболее рациональным образом расставить людей и добиться их успешной совместной деятельности. Он может умело поощрить лучших, поддержать и помочь отстающим, подстегнуть ленивых, научить неумелых.



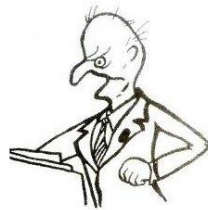
Сангвиник



Меланхолик



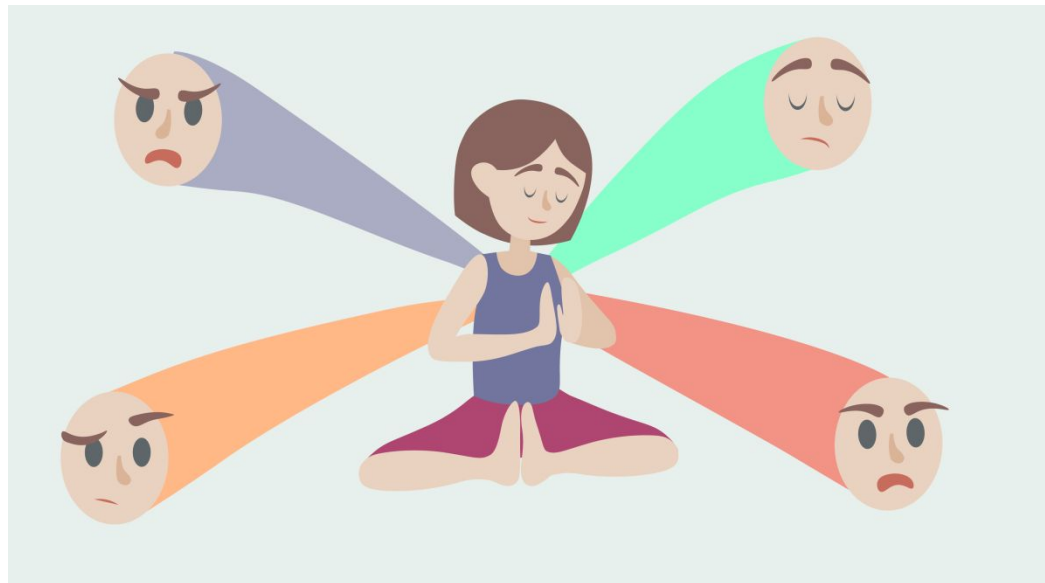
Флегматик



Холерик

- **Характер** – это совокупность устойчивых свойств человека, которые определяют его эмоции и поведение. Для руководителя наиболее предпочтительным является сильный характер. Сильный характер позволяет создать обстоятельства, добиваться намеченной цели, преодолевать трудности. Сильный характер не только помогает своему носителю, но и поддерживает и увлекает других. Он способствует сплочению людей, побуждению у них энтузиазма.
- **Темперамент** – это динамическая характеристика психических процессов и поведения человека. Для руководителя наиболее желательной является комбинация из трех типов темперамента: **сангвиник, холерик и флегматик.**

- **Эмоциональная устойчивость** – это способность воспринимать динамическую эмоциональную нагрузку без заметного изменения качества своей деятельности. Для руководителя в эмоциональной устойчивости наиболее важны такие свойства, как уравновешенность и стрессоустойчивость.
- Уравновешенность – это природная способность человека умеренно реагировать на раздражители и сохранять высокую работоспособность.
- Стрессоустойчивость – это природная способность человека не достигать в своих эмоциях стрессовых состояний.



- **Приобретенные качества** – это особенности психики руководителя, возникшие под влиянием его личной жизнедеятельности. Приобретенными качествами, важными для руководителя, являются: *воля, предприимчивость, целеустремленность, надежность.*

1

• **Воля** проявляется в сознательном выборе и осознанном долге, которые и определяют свободу волевой личности.

2

• **Предприимчивость** – это умение использовать различные варианты

3

• **Целеустремленность** – умение поставить цель, подчинить ей необходимую деятельность и довести дело до конца.

4

• **Надежность** – это безусловное исполнение взятых на себя обязательств.

- **Профессиональный опыт** – это вооруженность передовыми знаниями, и личные достижения в управлении. Профессиональный опыт управления складывается из: *знаний современной теории и практики управления; опыта руководящей работы; личных достижений в управлении*
- Если руководитель «перепрыгивал» сразу через несколько ступеней, в его опыте управления на разных уровнях непременно окажутся пробелы. Такой карьерный «взлет» вызывает резонное подозрение, что выдвижение происходило не по заслугам, а по протекции
- **Личные достижения** – это те успехи, которых руководитель добился в управленческой деятельности. Достигнутые результаты должны быть именно персональными, личными, а не присвоенными из общих трудов коллектива или подчиненных менеджеров.