



Метод аналогий



Синектика: прием
«Прямая аналогия»

- АНАЛОГИЯ - **отражение** одного явления в другом, проясняющее их оба.
- АНАЛОГИЯ - **сходство** между предметами, явлениями или понятиями.
- АНАЛОГИЯ - сходство, **сравнение**, **похожесть**.

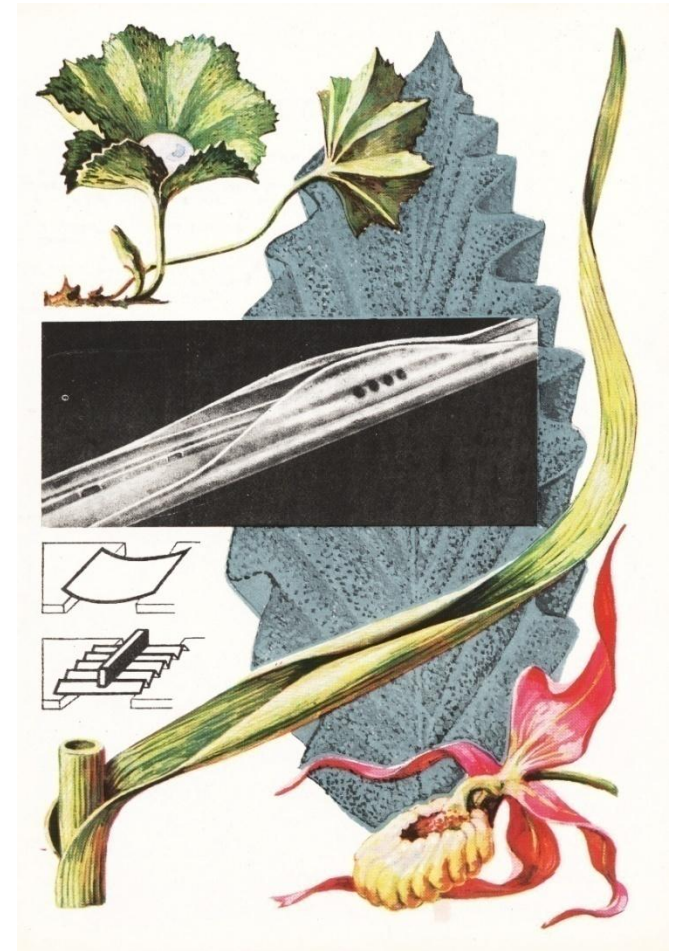
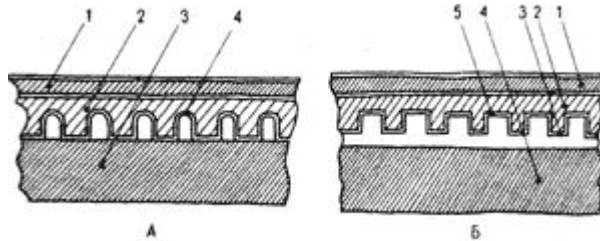
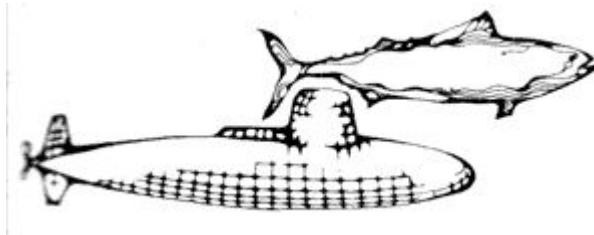
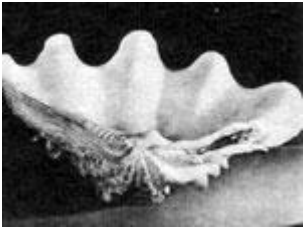
Примеры: аналогия органов разных животных (например, крыльев птиц и насекомых), аналогии в речевой деятельности, метод аналогии в мышлении, выводы по аналогии, аналогии в моделировании.

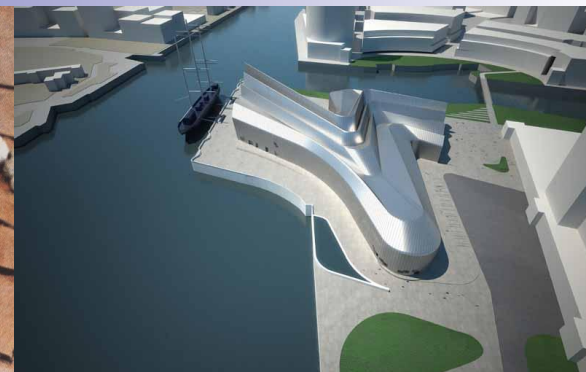
- Прямая аналогия заключается в сравнении фактов из двух параллельно существующих областей знания или процессов, ситуации, проблем. Эта аналогия работает на механизмах памяти, анализе подобия и тождества, переносе параметров с одного объекта на другой. Наиболее известным примером использования прямой аналогии в исследовательской деятельности является перенос свойств биологического объекта на объекты техники, природы в целом или даже общества. Именно так возникала идея кибернетики.

Прямая аналогия в проектировании

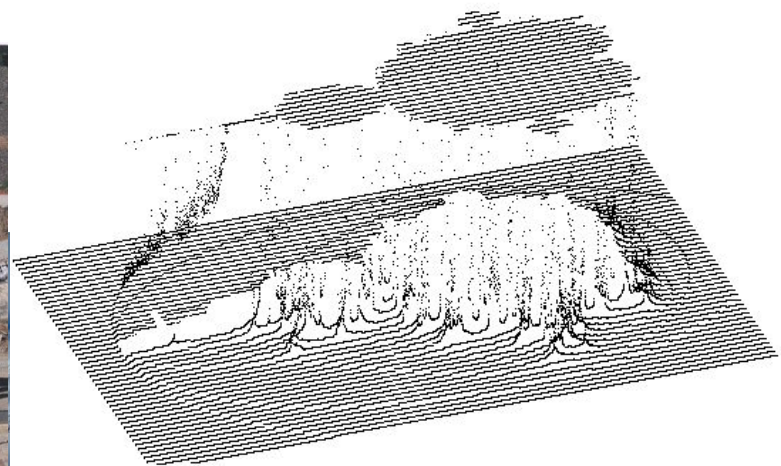
- выделяется **принцип** строения формы, принцип расположения частей целого, принцип действия и т.д. в одном объекте из области, далёкой от проектируемого объекта, и на этой основе предпринимается попытка перенести данное решение на объект проектирования.

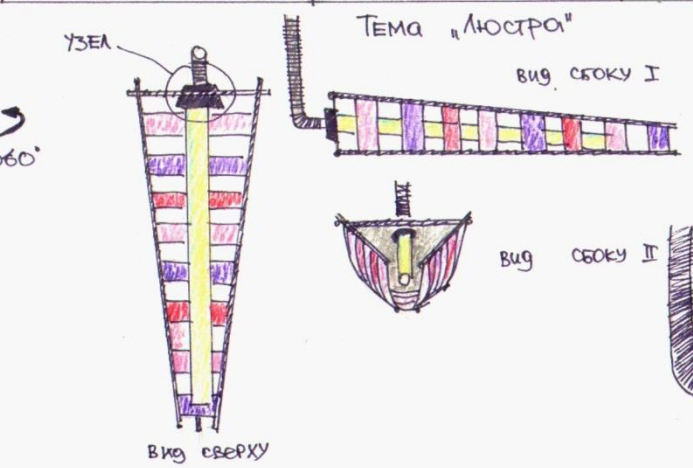
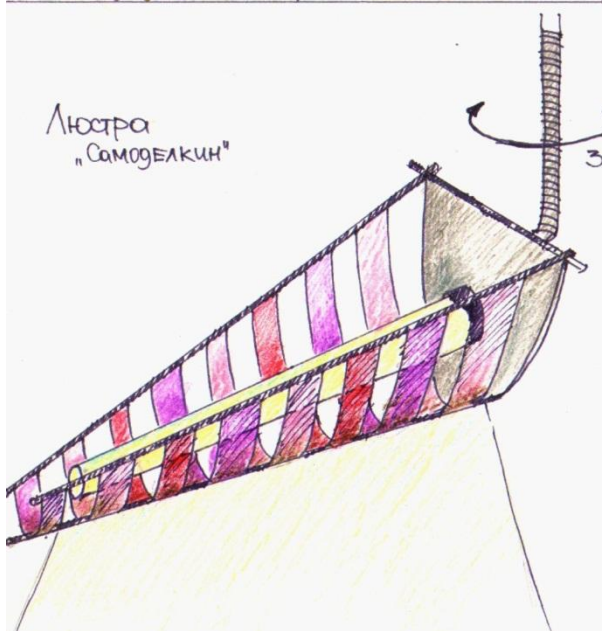
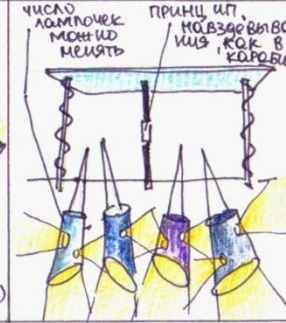
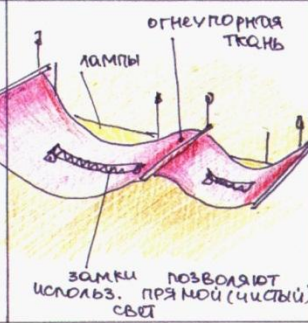
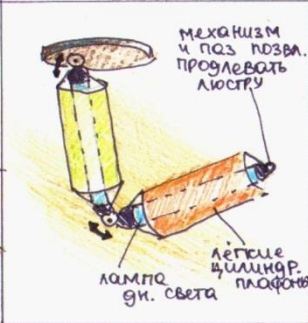
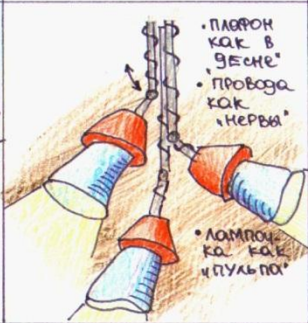
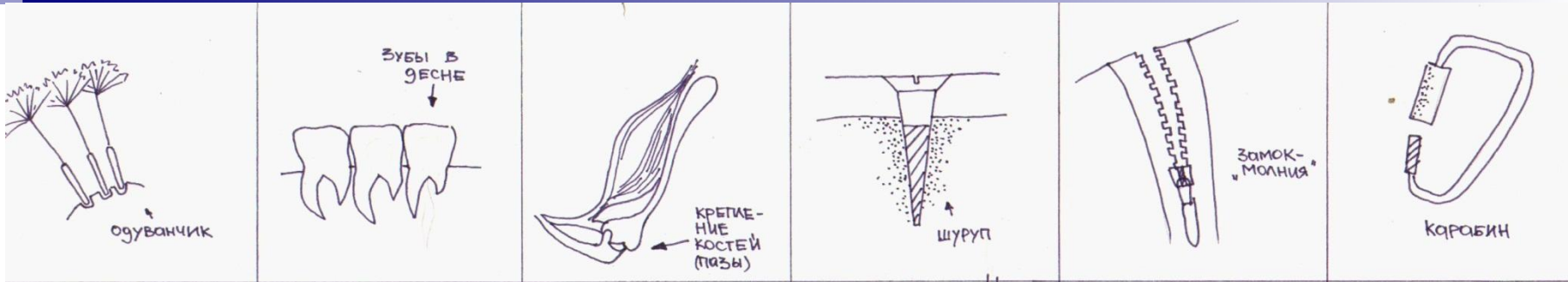
- Мышление по аналогии может быть представлено в двух формах
- 1) изоморфизма
- 2) изофункционализма





*Питер Эizenман
и Заха Хадид и
их ландшафтные
анalogии*





Поворот люстры позволит направить свет в нужное место комнаты (угол поворота 360°).

Люстра хорошо впишется в интерьер детской комнаты, создав атмосферу игры. Вставки из цветного стекла (или пластика) создадут игру цвета и света. В набор может входить как одна, так и несколько люстр.