

Диагностика туберкулеза

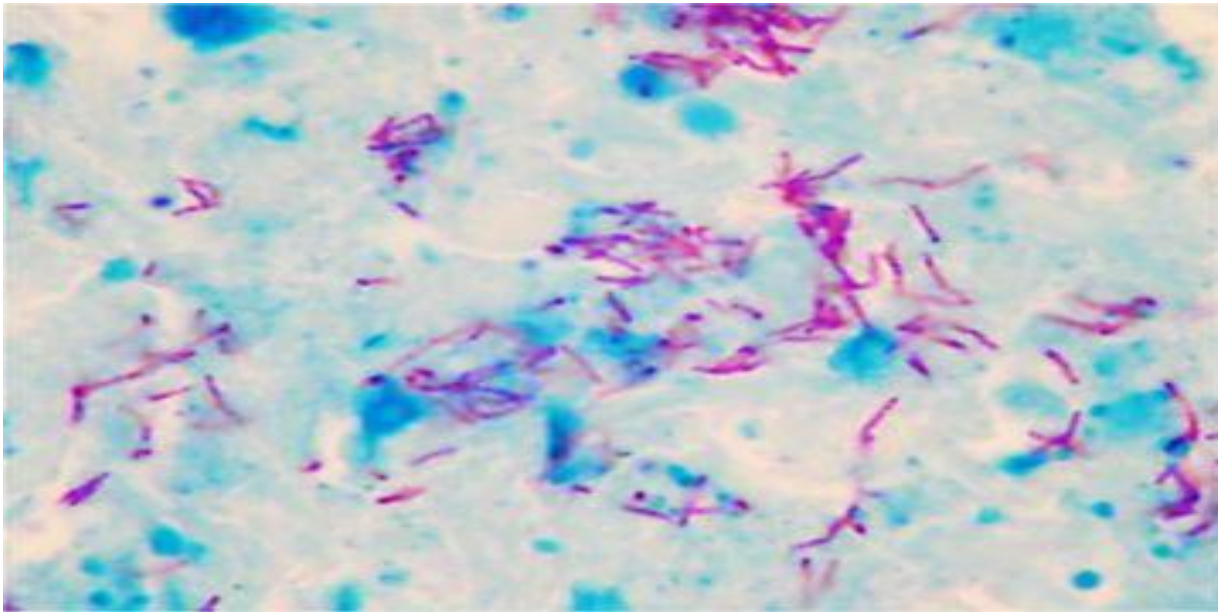
Работу выполнили студенты 334А группы Барцицкая А.Я; Шепарнев Н.М.

Методы исследования

- 1) Бактериоскопический
- 2) Бактериологический (культивирование)
- 3) Молекулярно-биологический
- 4) Аллергодиагностика
- 5) Серодиагностика

1) Бактериоскопический

- **Материал:** мокроты, промывные воды бронхов, БАВ и др.
- **Используют:** окраску по Циль-Нильсену



Культивирование

Посев на питательные среды:

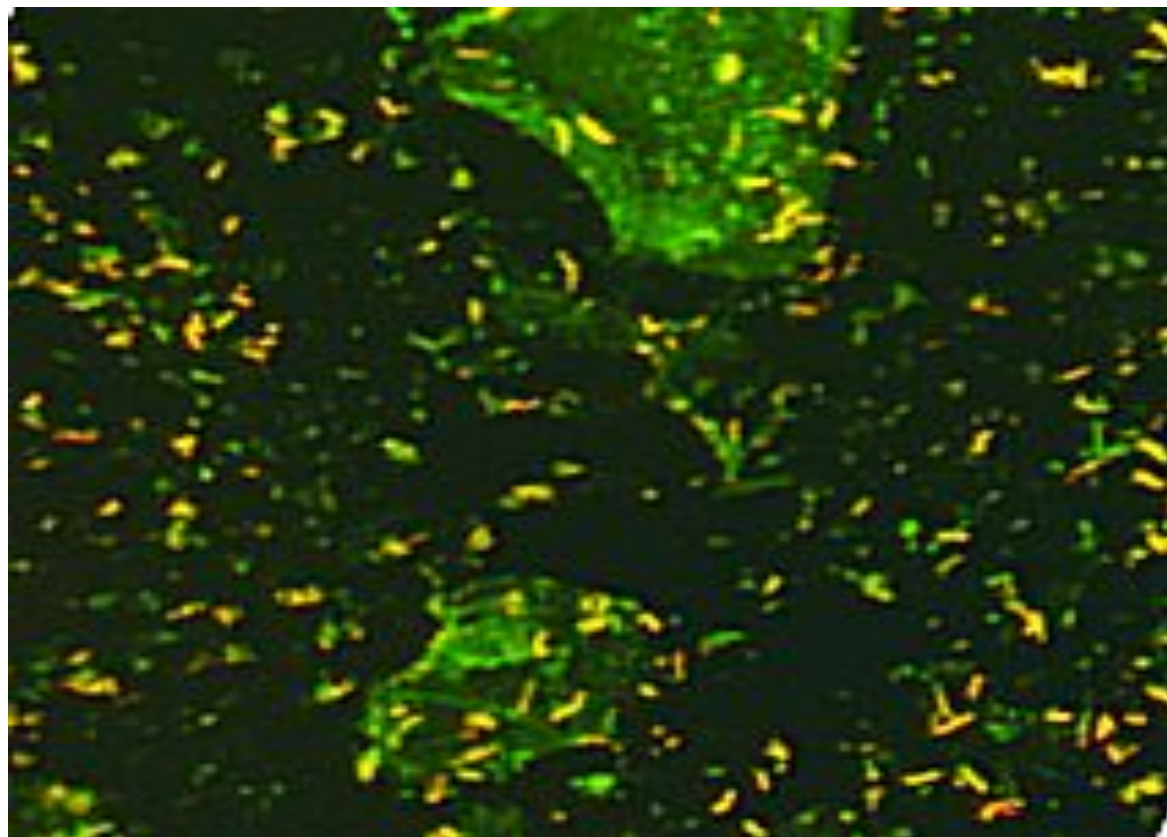
**МПГБ, глицериновый картофель, Петраньяни,
Гельберга, Сотона, Моделя.**

Культивирование

Вирулентные культуры *Mycobacterium bovis* на питательных средах растут очень медленно в виде сферических, гладких и шероховатых колоний, чаще в виде сухих крошек.



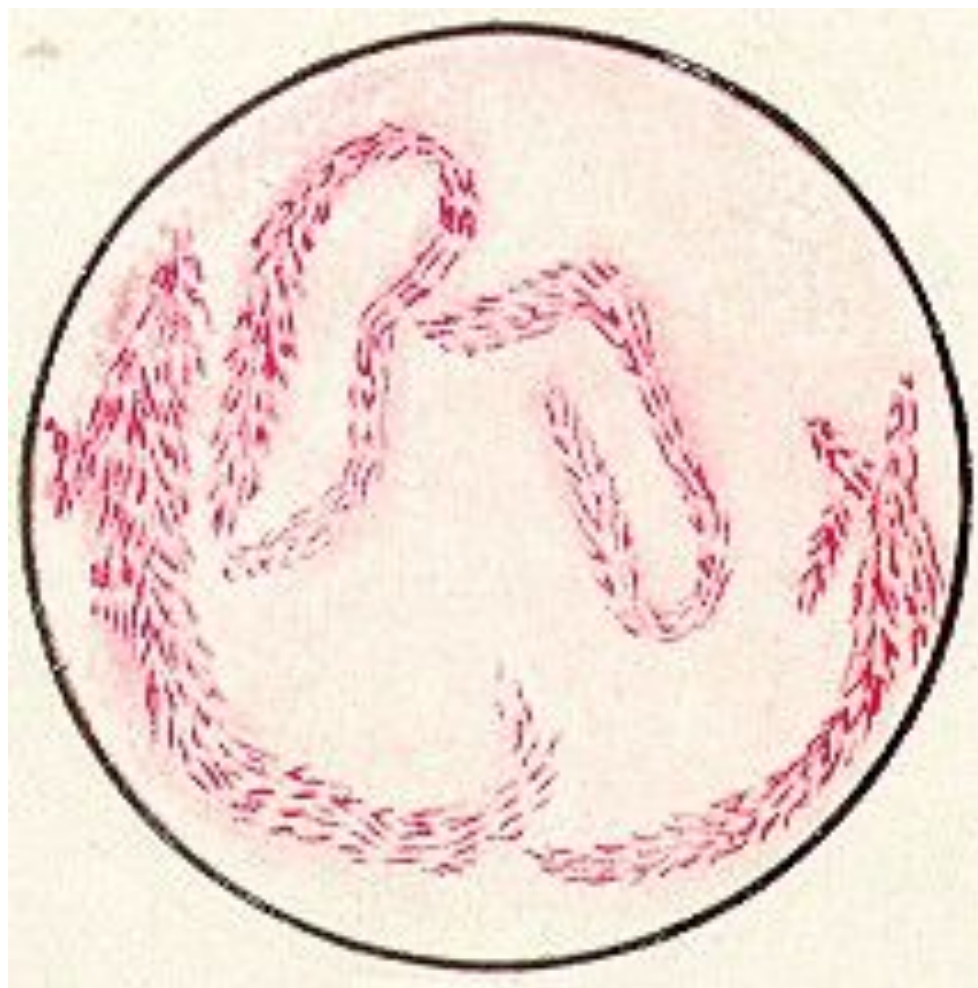
Люминесцентная микроскопия



2) Бактериологический

- Более чувствителен
- Используют АБ для определения чувствительности
- Большая длительность (3-8 нед.)
- Используют метод микрокультур (метод Прайса) + метод флюорометрии (накопление CO_2 или убывание O_2) для определения чувствительности к АБ

Метод Прайса



3) Молекулярно-биологический

- ПЦР — тест, использование лазерной флюоресценции и РИФ.
- При получении положительного результат — назначение препаратов.
- Для массового исследования — ИФА. Направлен на обнаружение спец. АТ

4) Аллергодиагностика

Определение повышенной чувствительности организма к туберкулину. Чаще для выявления инфицирования и аллергических реакций ставят внутрикожную пробу Манту с очищенным туберкулином в стандартном разведении.

4) Аллергодиагностика



Отрицательная реакция
при полном отсутствии
папулы



Сомнительная реакция
при наличии гиперемии
без папулы



Положительная реакция
при наличии папулы
любого размера



**Гиперергическая
реакция**
при наличии папулы
 ≥ 15 мм или везикуло-
некротических
изменениях



5) Серодиагностика

- Используют реакцию связывания компонента (РСК) с антигенами.
- Используют реакцию пассивной, или непрямой, гемагглютинации (РПГА).
- Используют реакцию кольцепреципитации.
- Реакция диффузной преципитации в геле (РПГ)

Рентгенограмма пациента при туберкулезе

