



МОСКОВСКИЙ ГОСУДАРСТВЕННЫЙ МЕДИКО-
СТОМАТОЛОГИЧЕСКИЙ УНИВЕРСИТЕТ
им. А.И. ЕВДОКИМОВА

Кафедра технологий протезирования в стоматологии с/ф

Изготовление восковых шаблонов с окклюзионными валиками

Необходимые инструменты и материалы



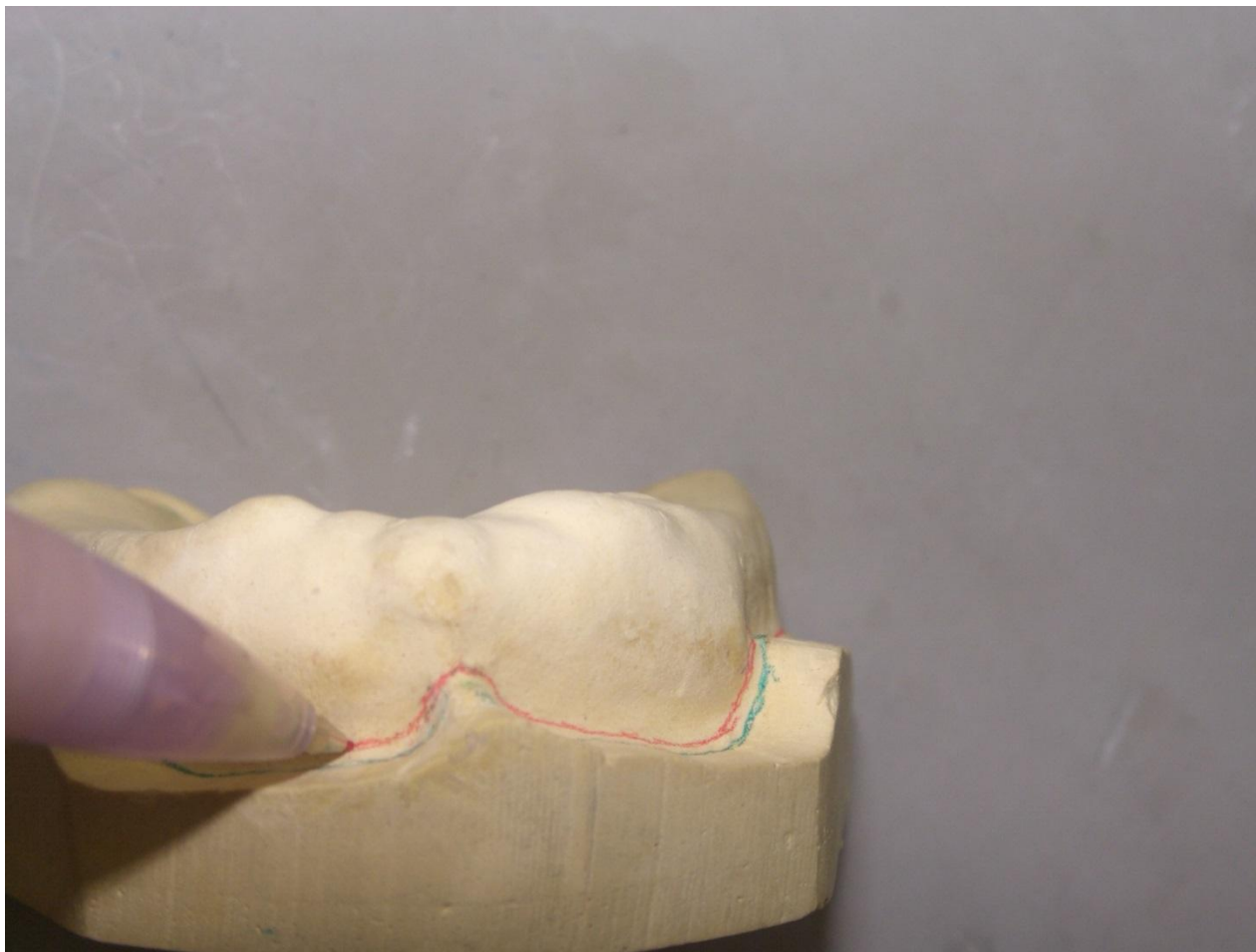
Изготовление восковых базисов с прикусными валиками необходимо для определения и фиксации центрального соотношения челюстей.

Требования к восковому базису:

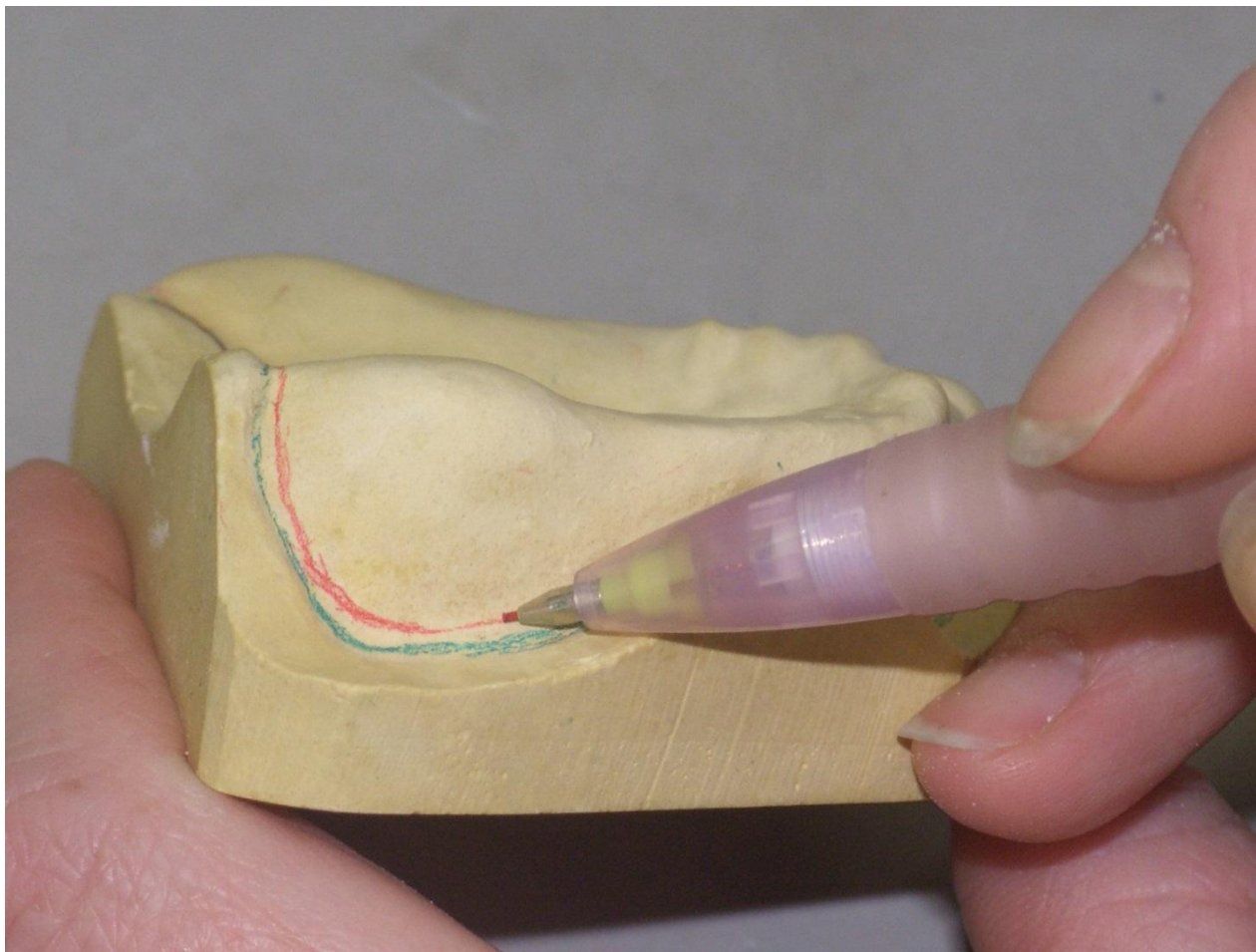
1. плотное прилегание к моделям;
2. соответствовать границам будущих протезов;
3. иметь одинаковую толщину;
4. края базиса должны быть закруглены.



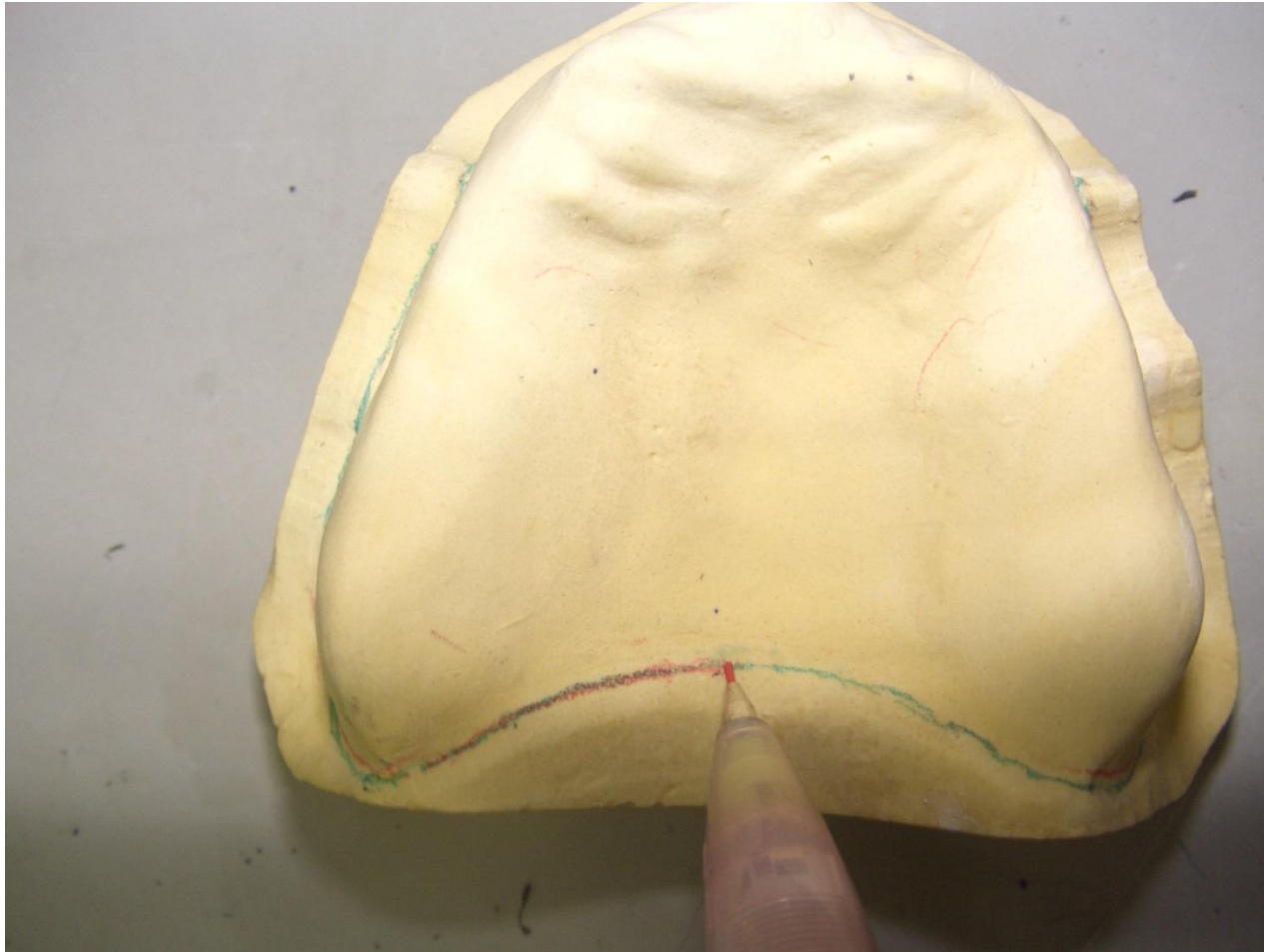
Расчерчиваем модель по переходной складке, обходя
все уздечки и тяжи



Проводим одну линию по переходной складке,
вторую на 1 мм выше



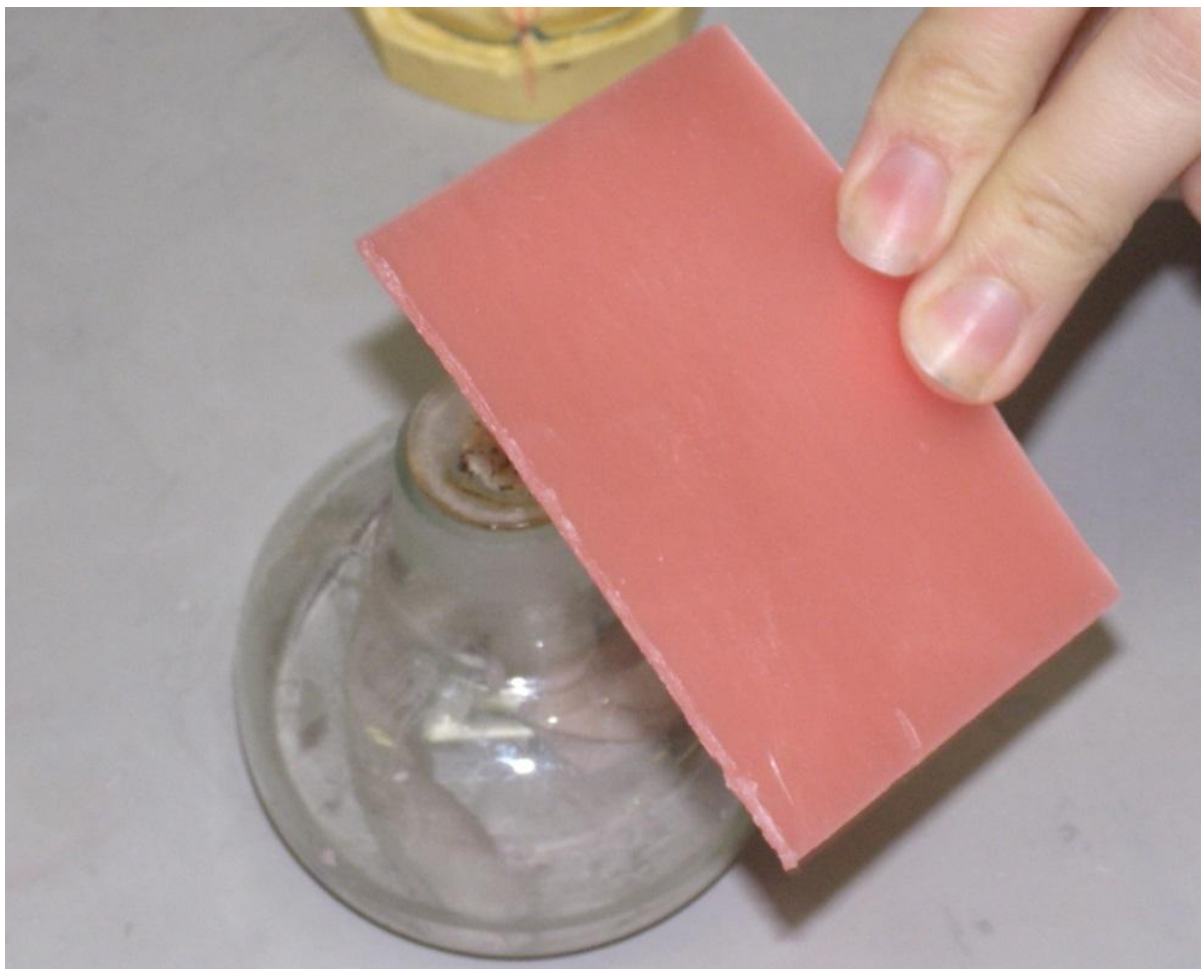
По линии «А» обе линии совпадают



Подготовленная модель



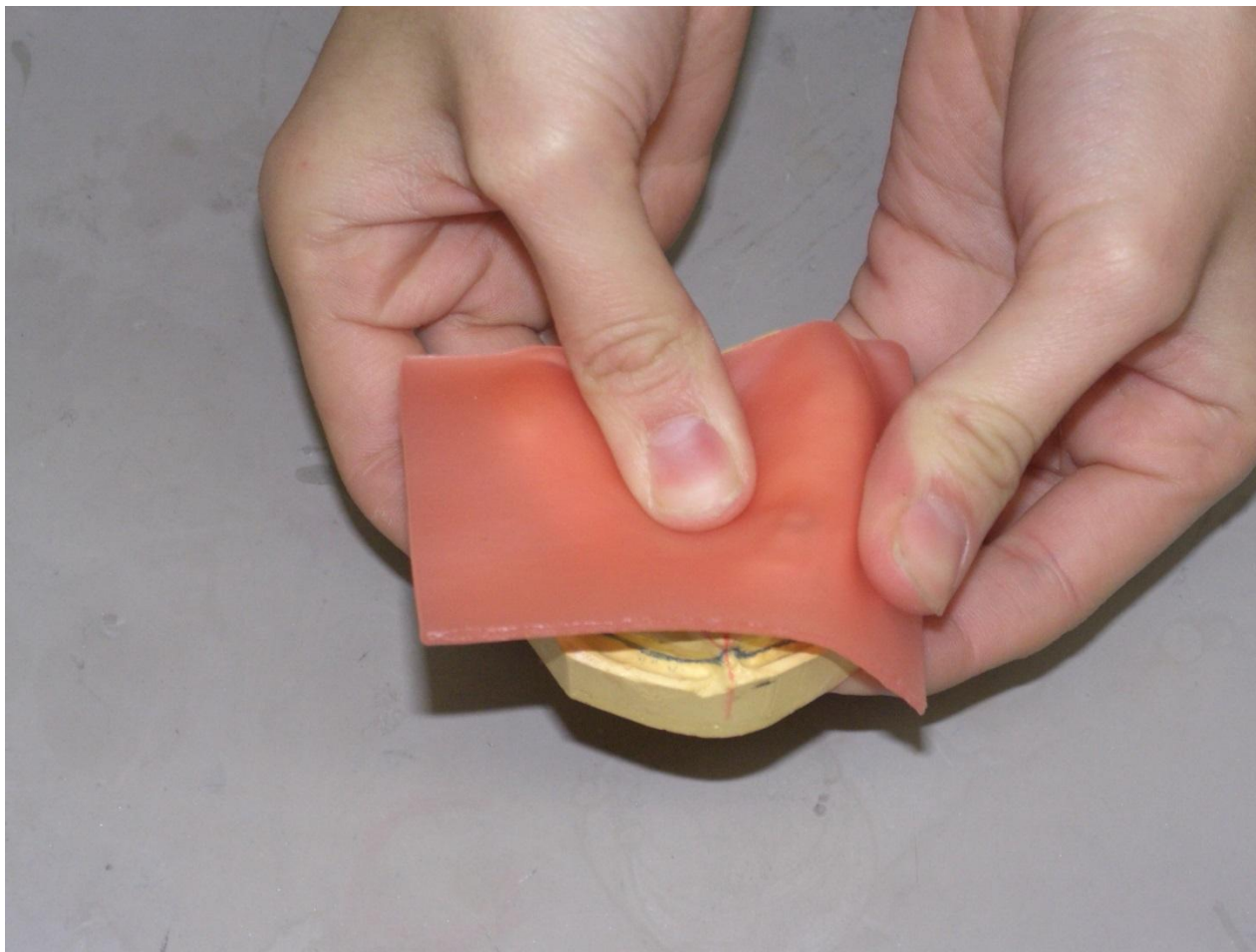
Нагреваем пластинку базисного воска на пламени спиртовки



Нагреваем пластинку воска с одной стороны, до его размягчения



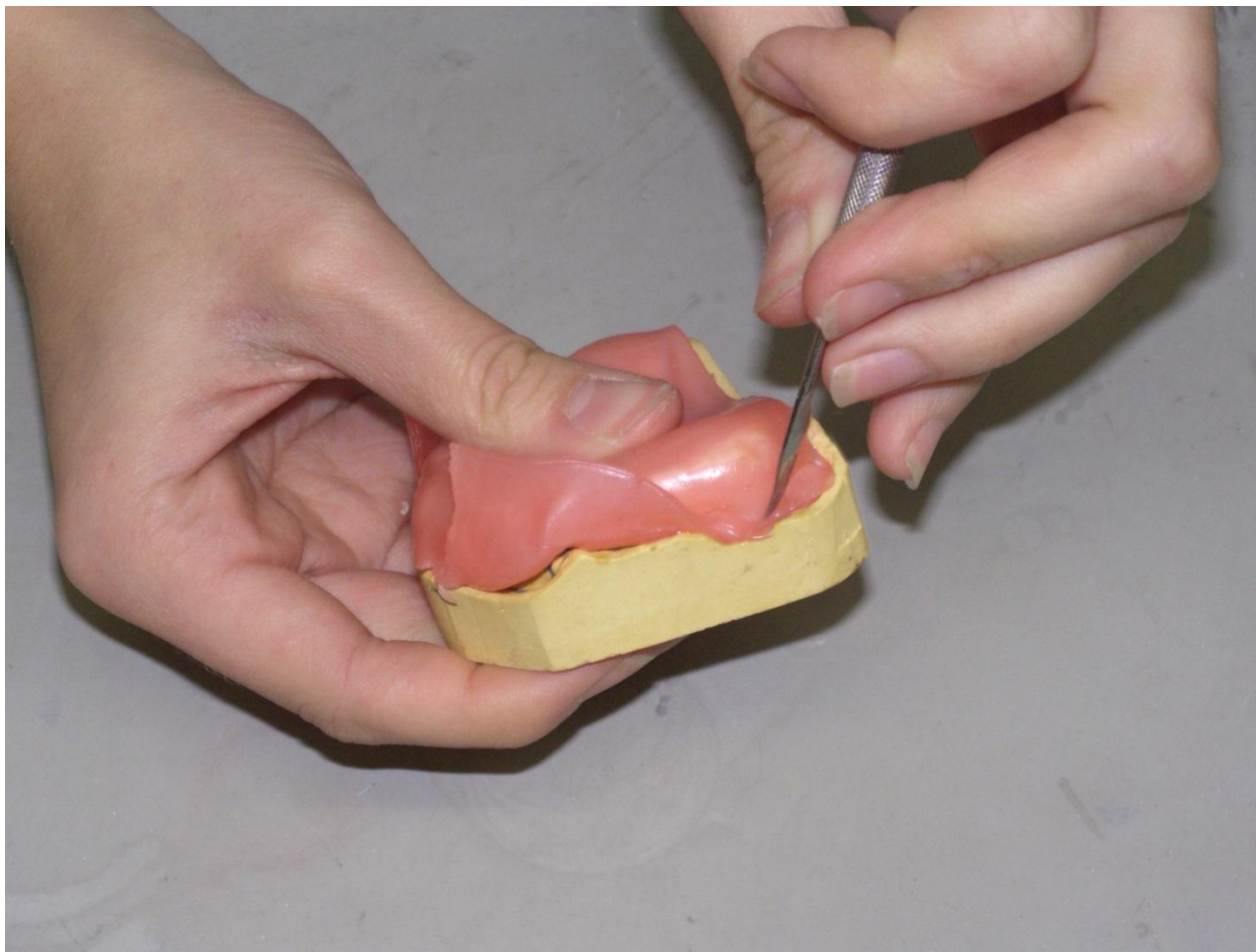
Переворачиваем пластинку базисного воска и обжимаем гипсовую модель



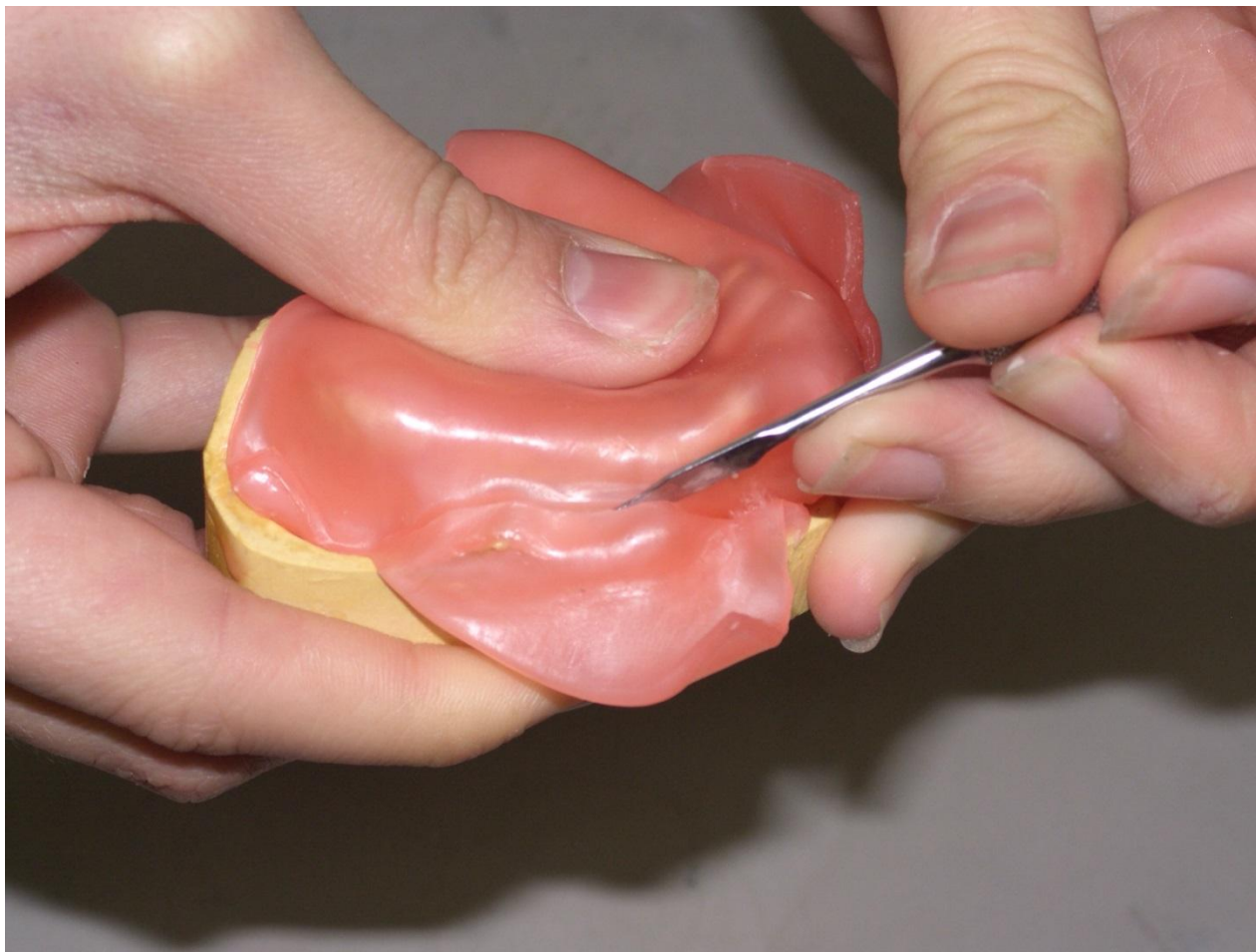
Особое внимание уделяем границам воскового шаблона



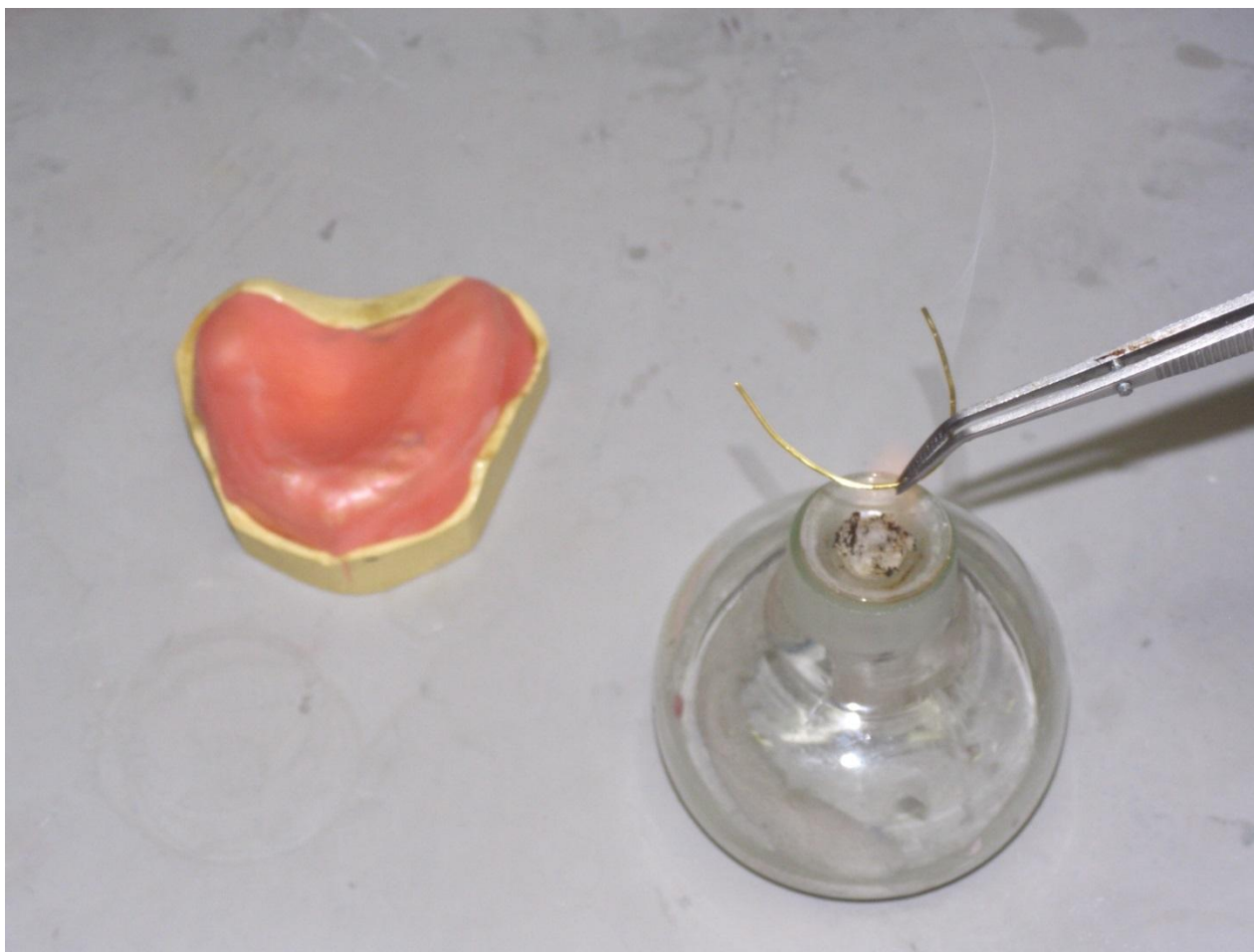
Обрезаем шпателем излишки воска по нанесенным границам



Обрезаем шпателем излишки воска по нанесенным границам

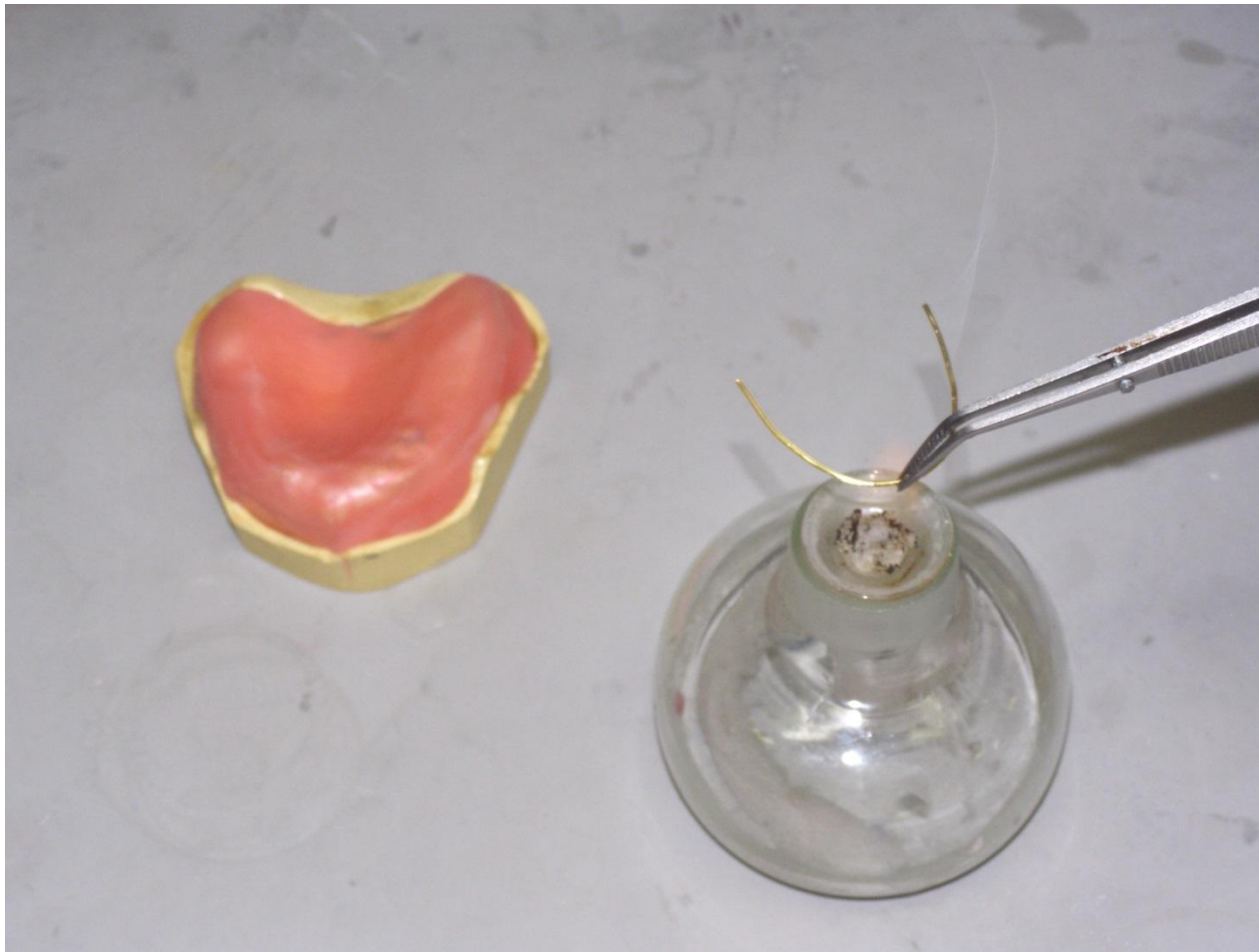


Разогреваем на пламени спиртовки армирующую проволоку

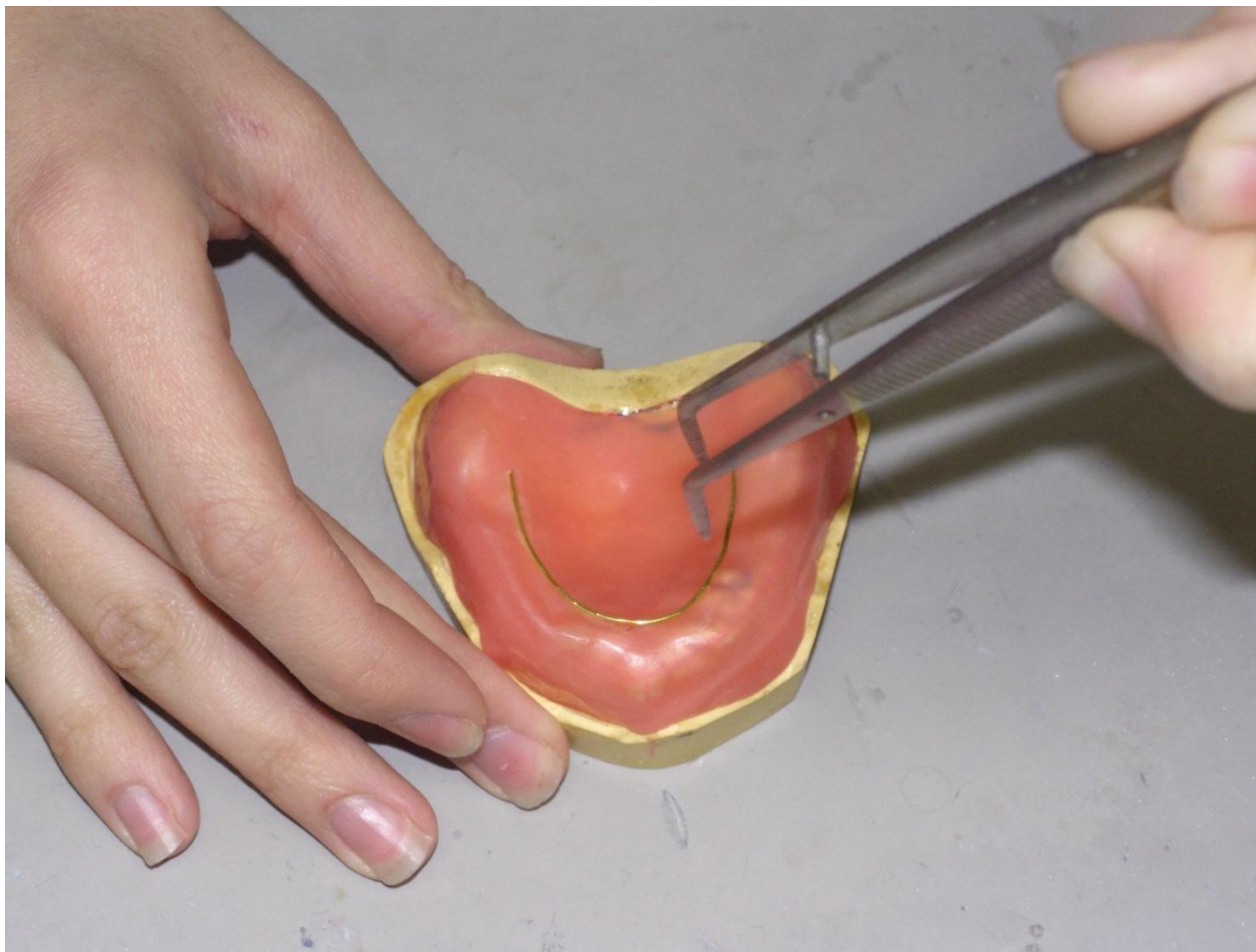


Внимательно!

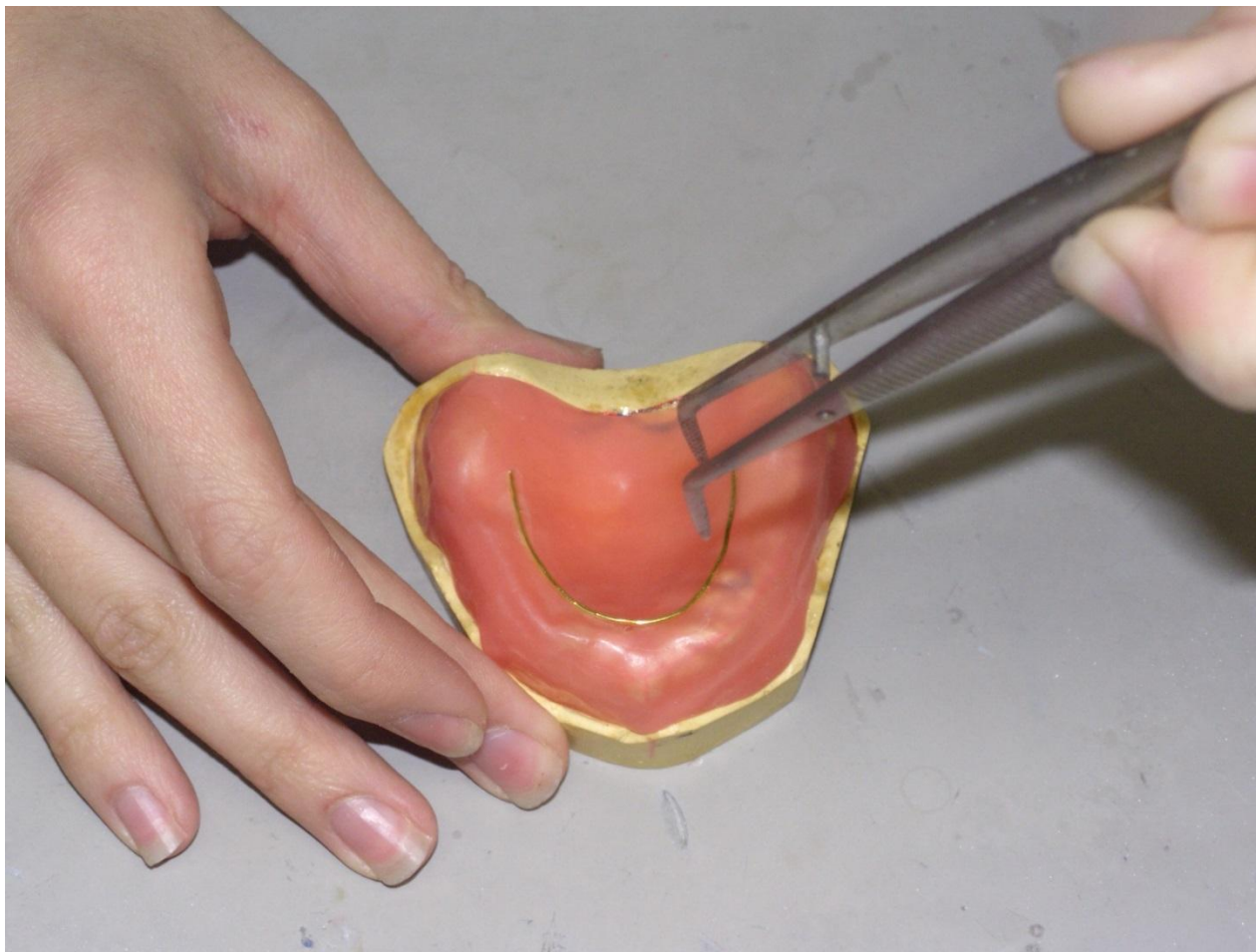
Проволоку при разогреве удерживать пинцетом, а не руками, так как она горячая!



Армируем восковой шаблон проволокой



Проволока должна быть расположена по гребню альвеолярного отростка



Армированный восковой шаблон



Нагреваем пластинку базисного воска на пламени спиртовки



Нагреваем пластинку воска с одной стороны, до его размягчения



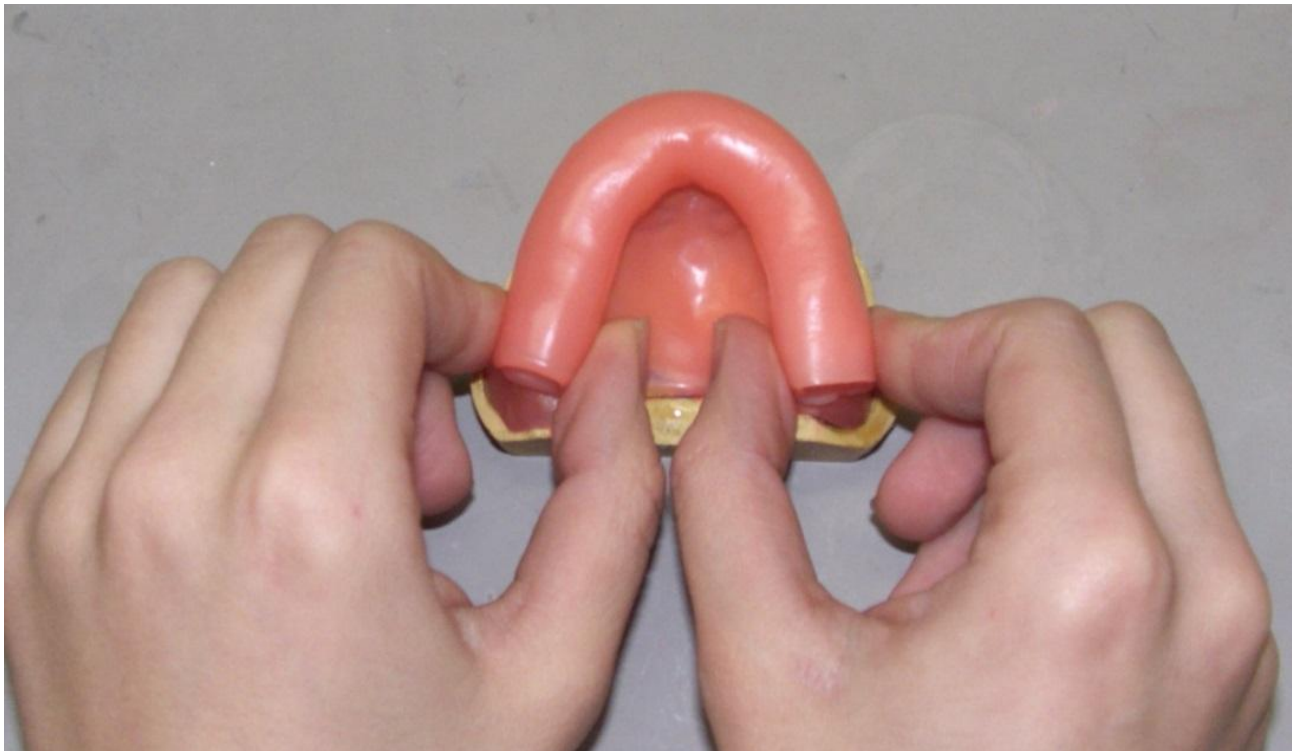
Скручиваем пластинку воска в валик, разогретой
стороной внутрь



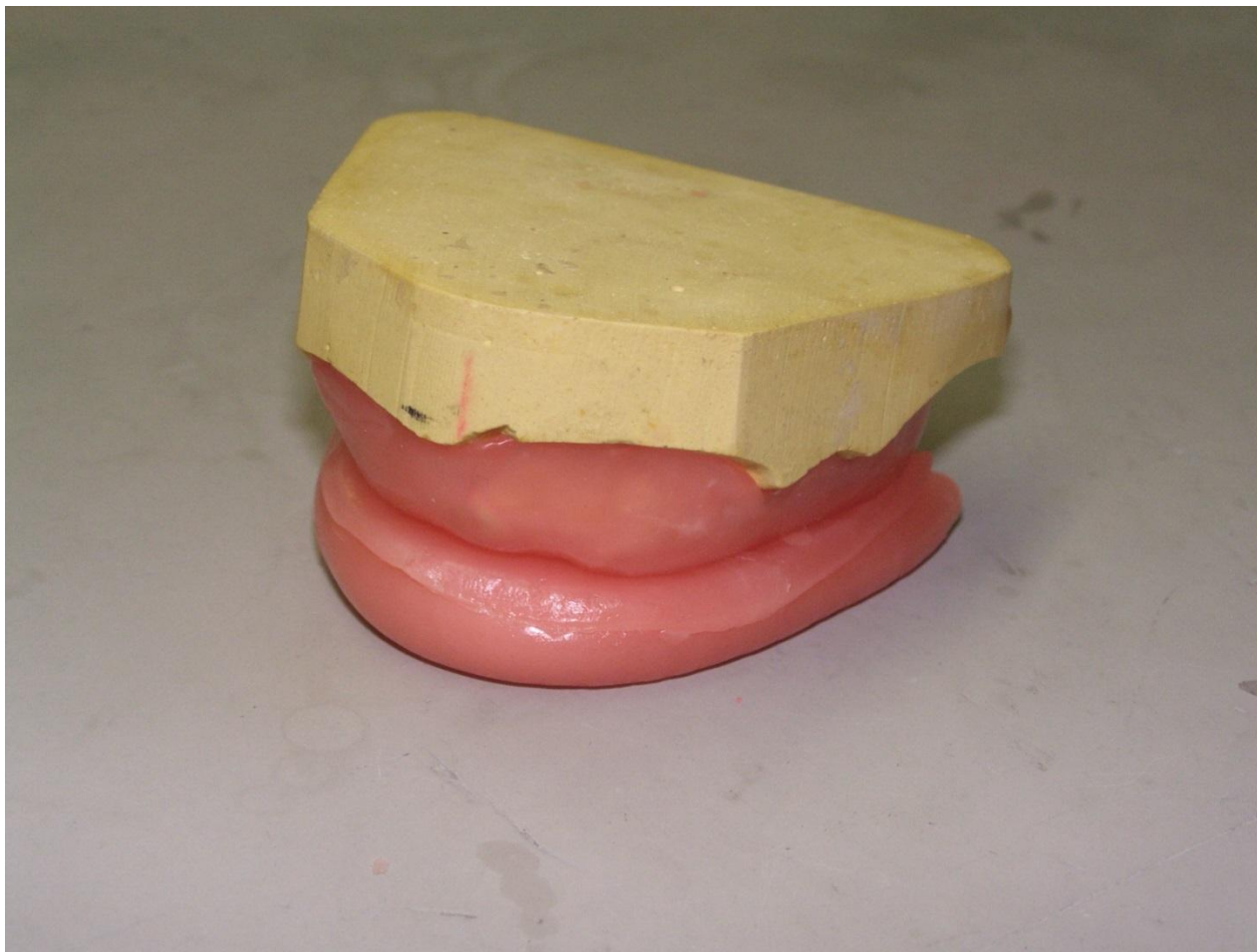
Изгибаем полученный валик по контуру альвеолярного отростка

Требования к валикам:

- должны располагаться по середине альвеолярного отростка;
- иметь протяженность, равную величине дефекта.



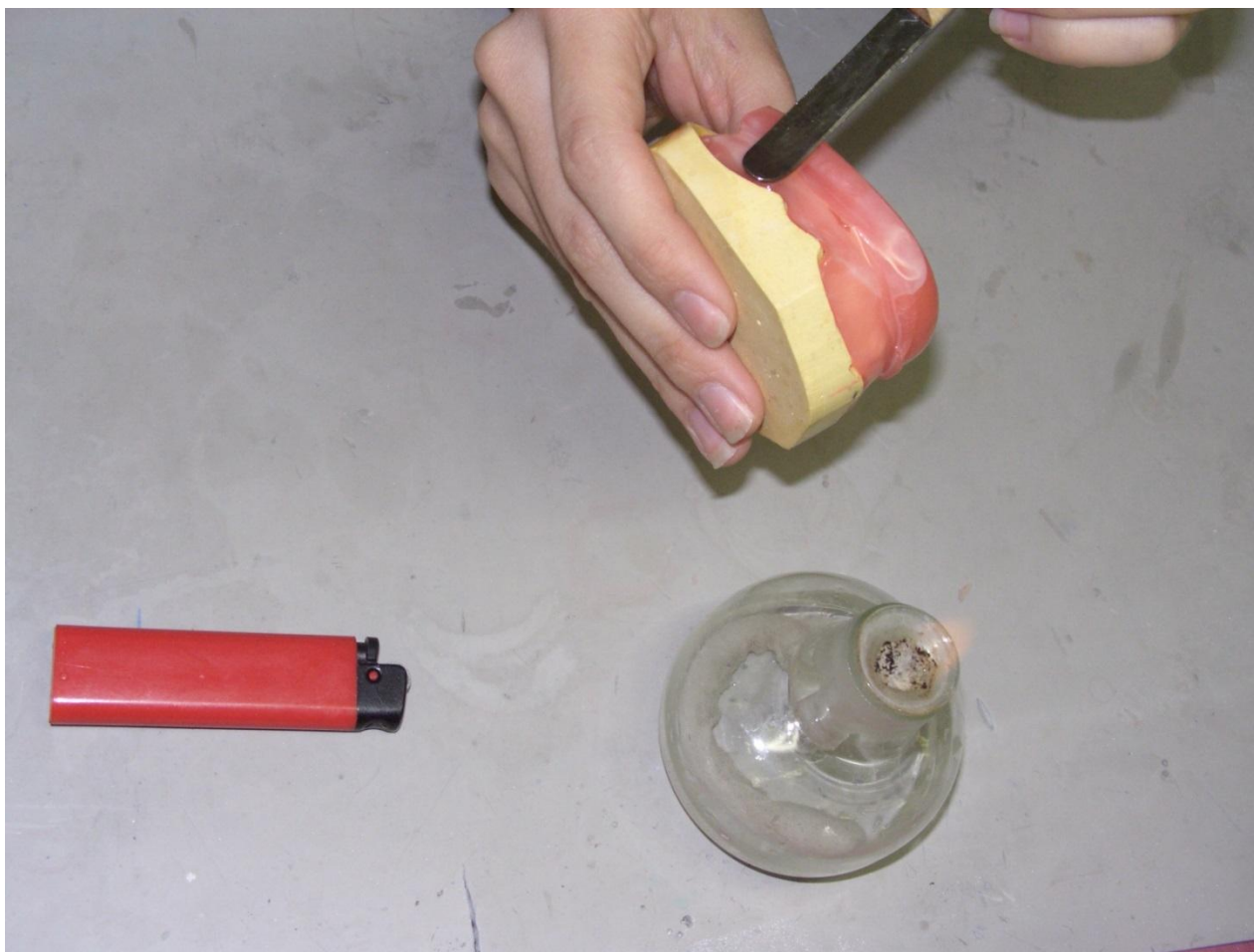
Прижимаем валик к восковому шаблону



Нагреваем зуботехнический шпатель



Заглаживаем разогретым шпателем границу перехода
валика в восковой шаблон



Ширина окклюзионного валика в переднем отделе —
7-8 мм



Ширина окклюзионного валика в боковом отделе —
10мм



Высота окклюзионного валика в переднем отделе —
20-22 мм



Высота окклюзионного валика в боковом отделе —
8-10 мм



Готовый восковой шаблон с окклюзионными валиками



СПАСИБО ЗА ВНИМАНИЕ!