

Развитие фондового рынка России в конце XIX - начале XX века



Кравцова Екатерина, 1 курс магистратуры РАНХиГС при
Президенте РФ,
направление «Социально-экономическая история России и мира»

Ключевые черты экономической жизни Российской империи во второй половине XIX века

- Бурное развитие рыночного хозяйства как следствие «Великих реформ» Александра II в 1860-1870-е гг.
- «Великие реформы» сломали феодальные отношения в селе, в народном хозяйстве, завершили промышленный переворот, сформировали новые социальные группы, характерные для рыночной экономики (социальная дифференциация крестьянского населения, формирование зажиточного слоя крестьян и выделение кулаков внутри крестьянства).
- В южных русских степях, на Украине возникали **экономии** (крупные имения), основанные на хорошей технической базе и наемном труде.



Ключевые черты экономической жизни Российской империи во второй половине XIX века

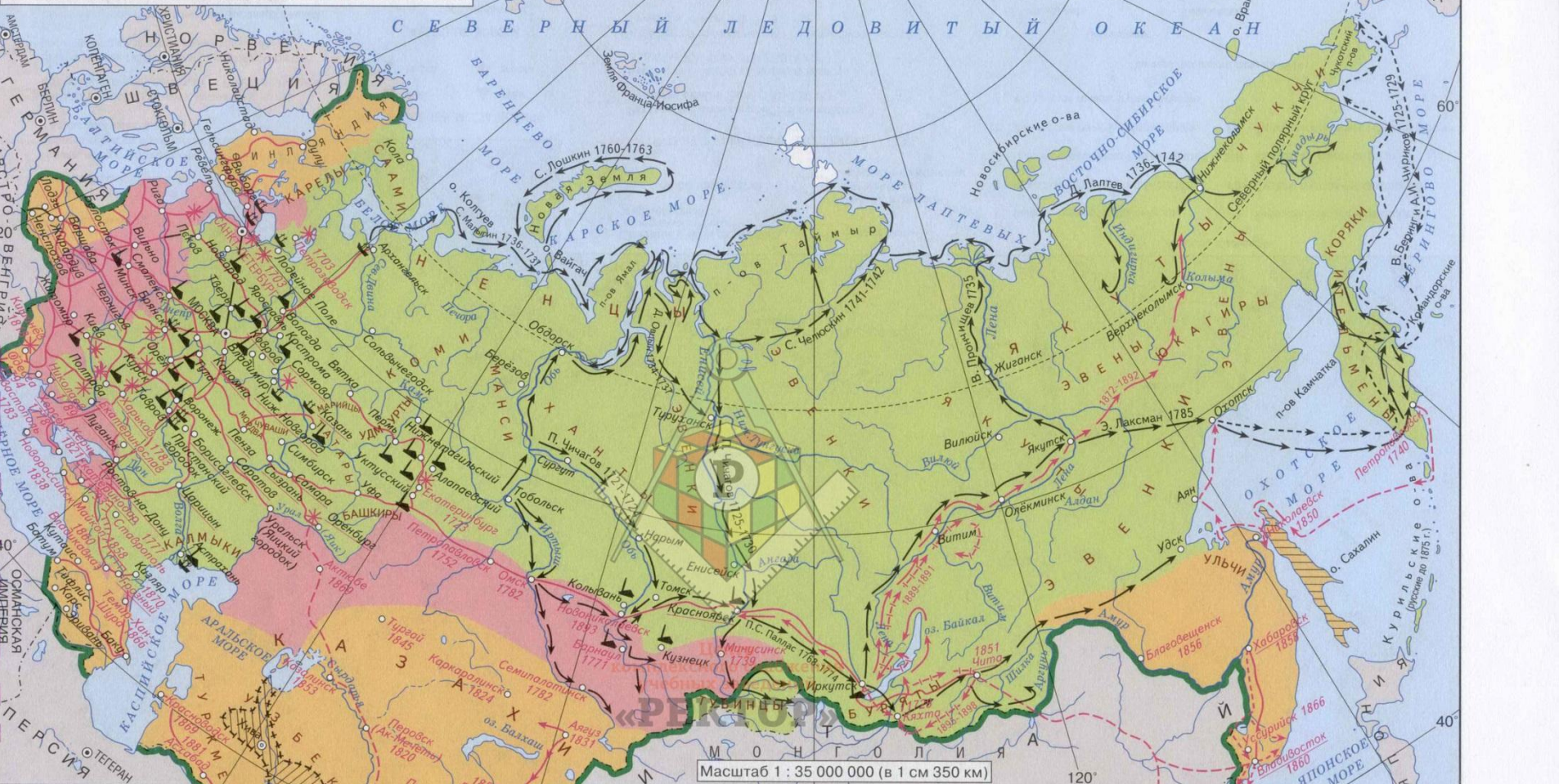
- В 1880-е гг. завершился промышленный переворот в Российской империи (в ведущих отраслях народного хозяйства преобладали паровые машины, разнообразная техника – механические станки, оборудование, механизмы в обрабатывающей промышленности).
- С 1875 по 1892 гг. количество паровых двигателей увеличилось в 2 раза, мощность в 3 раза.
- За последние десятилетия XIX века появились и начали быстро развиваться новые отрасли: угольная, нефтедобыча и нефтепереработка (Баку), машиностроение, химическое производство.



Ключевые черты экономической жизни Российской империи в конце XIX века

- С 1870- 1890-е гг. увеличилась добыча нефти в 140 раз (с 1,7 млн до 243 млн пудов).
- К концу XIX века нефтедобыча выросла до 633 млн пудов – Российская империя – первое место в мире по нефтедобыче
- Железнодорожный транспорт – важный элемент инфраструктуры Российской империи (Центральная Россия и ее окраины – единый хозяйственный механизм, провоцировавший развитие рыночной экономики, подвижность населения).
- Развитие крупной промышленности и железнодорожного транспорта – изменение форм торговли.





Масштаб 1 : 35 000 000 (в 1 см 350 км)

Территория России к концу XVII в.

Промышленные предприятия, построенные в XVIII в. (металлургические и металлообрабатывающие заводы, текстильные мануфактуры)

Судостроительные верфи

Укрепленные линии, построенные в конце XVIII в.

Первая Камчатская экспедиция В. Беринга и А. И. Чирикова в 1725-1729 гг.

Важнейшие пути исследователей Сибири и Дальнего Востока в XVIII в.

Территории, осваиваемые русскими в XVIII в.

Территории, вошедшие в состав Российской империи в XVIII в.

Населенные пункты, в которых промышленность возникла в XIX в.

Железные дороги, построенные до 1861 г. с 1861 г. по 1900 г.

Города, основанные XVIII и XIX вв. Даты основания городов

Крупнейшие ярмарки XVIII и XIX вв.

Территории, вошедшие в состав Российской империи в XIX в.

Территории Бухарского эмирата и Хивинского ханства, зависимых от Российской империи

ВАЖНЕЙШИЕ ЭКСПЕДИЦИИ В XIX в.

Г. И. Невельской 1849-1857 гг.

П. П. Семёнов-Тян-Шанский 1856-1857 гг.

Н. М. Пржевальский 1867-1869 гг. (Уссурийская экспедиция)

И. Д. Черский 1872-1892 гг.

В. А. Обручев 1889-1891 гг., 1895-1898 гг.

Граница Российской империи на 1900 г.

Границы государства даны на 1900 г.

РУССКИЕ ВЛАДЕНИЯ В АМЕРИКЕ

Экспедиции русских исследователей Северной Америки и Алеутских островов в XVIII в.

Граница русских владений, установленная в 1824-1825 гг.

Территория русских владений, проданная Соединённым Штатам Америки в 1867 г.

Масштаб 1:65 000 000

Экономическое развитие Российской империи во второй половине XIX в. (Европейская часть)

Промышленность к концу XIX в.

Предприятия, построенные до реформы		Предприятия, построенные с 1861 по 1890 г.		Предприятия, построенные с 1891 по 1900 г.	
▲	▲	●	●	▲	▲
●	●	▲	▲	●	●
▲	▲	●	●	▲	▲
▲	▲	●	●	▲	▲
▲	▲	●	●	▲	▲
▲	▲	●	●	▲	▲

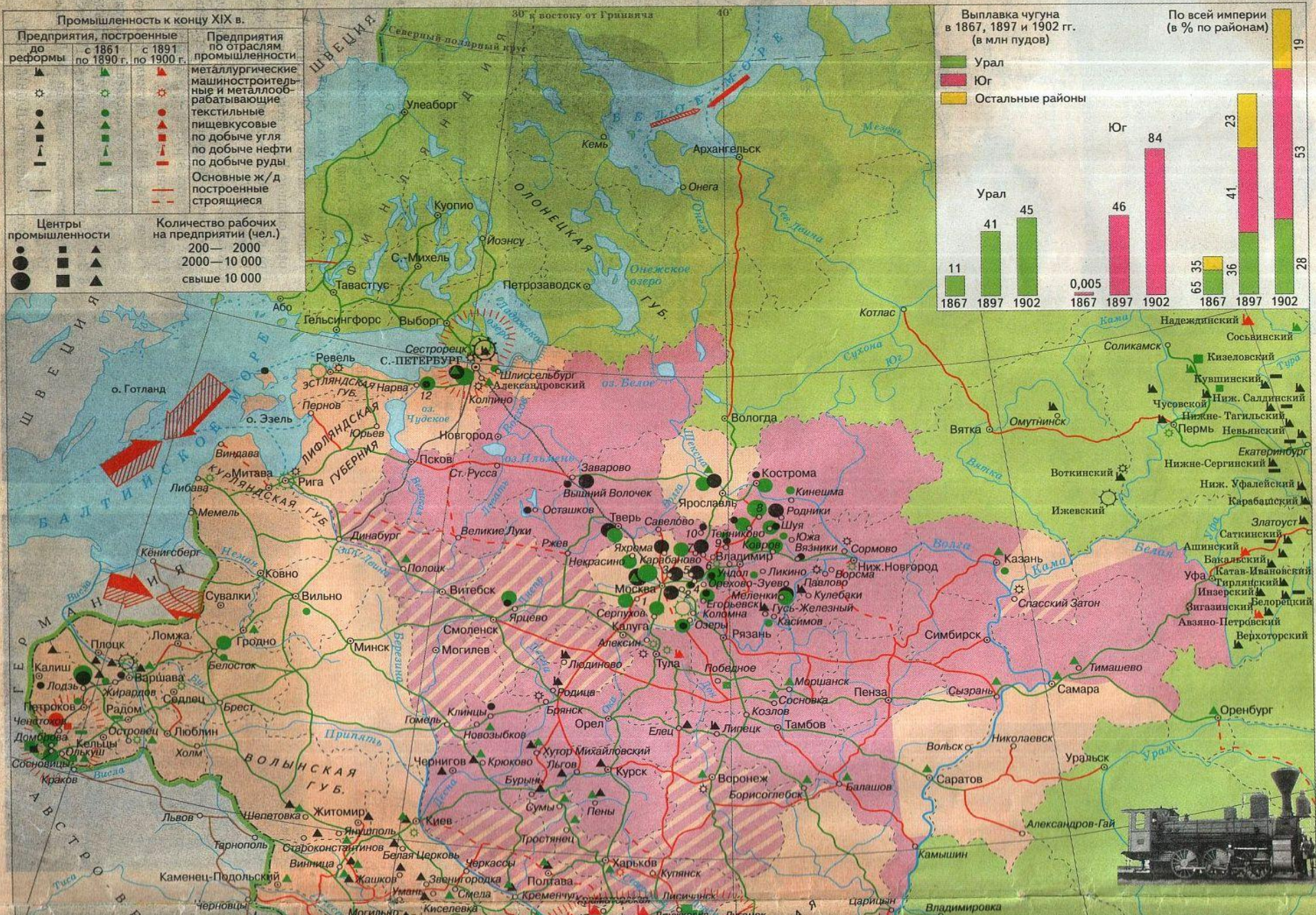
Предприятия по отраслям промышленности:
 ● металлургические
 ▲ машиностроительные и металлообрабатывающие
 ● текстильные
 ▲ пищевкусовые
 ● по добыче угля
 ▲ по добыче нефти
 ● по добыче руды
 — Основные ж/д построенные
 - - - Основные ж/д строящиеся

Центры промышленности








●	■	▲
●	■	▲
●	■	▲

Количество рабочих на предприятиях (чел.)

●	200 — 2000
■	2000 — 10 000
▲	свыше 10 000

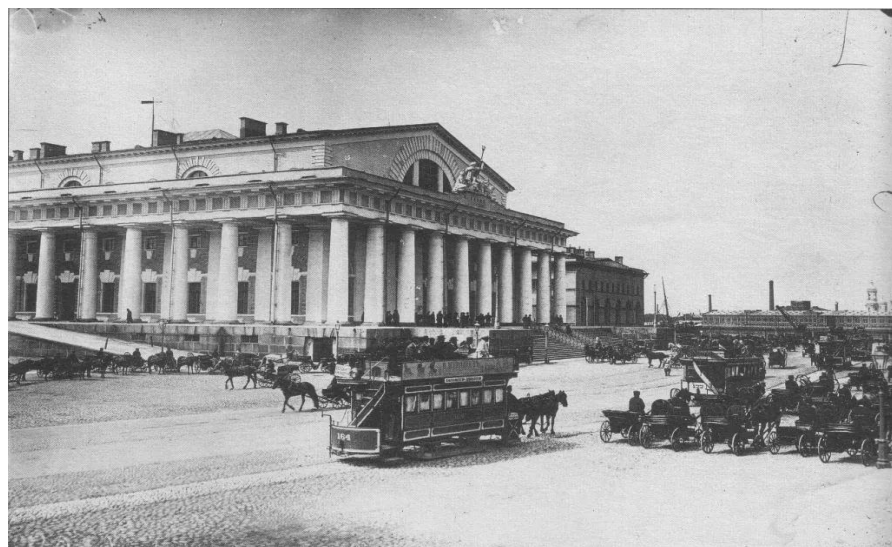




- Главные центры промышленности :
-  Металлургической
 -  Машиностроительной и металлообрабатывающей
 -  Текстильной
 -  По добыче нефти
 -  По добыче угля
 -  По добыче железной руды
 -  Железные дороги

Ключевые черты экономической жизни Российской империи в начале XX века

- В крупных городах создавались торговые фирмы с разветвленной сетью стационарных магазинов, складов.
- Сформировались товарные биржи с огромным торговым оборотом (продажа леса, хлеба, строительных материалов).
- Создание сети железных дорог, расширение биржевой торговли – сокращение роли ярмарок (пример, Ирбитская ярмарка на Урале).



ЭКОНОМИКА РОССИИ в нач. XX в.



Russian National Income, 1885–1913. By Paul R. Gregory, New York:
Cambridge University Press, 1982.

Распределение продукта, произведенного в России
в 1894–1913 гг. (в текущих ценах)

Годы	Продукт, произведе- нный в России	Его распределение							
		Личное потребление		Правитель- ственные расходы		Внутренние накопления (инвестиции)		Отток накоплений за границу (-) или их приток из-за границы (+)	
		млн руб.	млн руб.	%	млн руб.	%	млн руб.	%	млн руб.
1894–1898	45773	35326	77,2	3973	8,7	5672	12,4	-802	1,7
1899–1903	59933	47872	79,9	5024	8,4	6143	10,2	-894	1,5
1904–1908	68476	55164	80,6	6175	9,0	6359	9,3	-778	1,1
1894–1908	174182	138362	79,5	15172	8,7	18174	10,4	-2474	1,4
1909	16101	12947	80,4	1402	8,7	1752	10,9	+29	—
1910	17610	13305	75,6	1488	8,4	2614	14,8	-203	1,2
1911	17323	13432	77,5	1482	9,7	2026	11,7	-182	1,1
1912	20267	15737	77,7	1934	9,5	2264	11,2	-332	1,6
1913	21422	16306	76,1	2224	10,5	2314	10,8	-578	2,7
1909–1913	92723	71727	77,4	8730	9,4	10970	11,8	-1296	1,4
1894–1913	266905	210089	78,7	23902	9,0	29144	10,9	-3770	1,4

ные правительством ценные бумаги,
ных предприятий (в млн руб.).

Облигации акционерных предприятий		Всего российских ценных бумаг	Акции иностранных предприятий, действовавших в России	Всего акций и облигаций, действовавших в России предприятий	Всего российских ценных бумаг и акций иностранных предприятий, действовавших в России
	Всего				
78	931	8231	89	1020	8320
216	2253	11990	365	2618	12355
356	2583	16138	399	2982	16537
478	5059	20993	553	5612	21546
138	1322	3759	276	1598	4035
140	330	4148	34	364	4182
122	2476	4855	154	2630	5009

Отечественные капиталовложения в российские государственные гарантированные правительством ценные бумаги, а также в акции и облигации действовавших в России акционерных предприятий (в млн руб.).

Годы (на 1 января)	Облигации государственных займов. Обязательства Дворянского и Крестьянского банков			Гарантированные правитель- ством облигации и акции железнодорожных обществ	Облигации займов российских городов	Закладные листы акционер- ных земельных банков	Акции и облигации российских акционерных предприятий			Всего отечественных вложений в российские ценные бумаги	Акции иностранных предприятий, действовавших в России предприятий	Всего акций и облигаций, действовавших в России предприятий	Всего отечественных капиталовложений
	Облигации государст- венных займов	Обязательства казенных банков	Всего				Акции	Облигации	Всего				
1893	2712	209	2921	424	17	1225	739	43	782	5369	—	782	5369
1900	2917	459	3376	495	83	1784	1640	67	1707	7445	—	1707	7445
1908	4072	1069	5141	721	177	2224	1637	158	1795	10058	—	1795	10058
1913	4463	1839	6302	793	261	2953	3433	219	3653	13961	—	3652	13961
1913*	4463	1839	6302	793	261	2953	3605	258	3863	14172	—	3863	14172
1893—1900	205	250	455	71	66	559	901	24	925	2076	—	925	2076
1900—1908	1155	610	1765	226	94	440	-3	91	88	2613	—	88	2613
1908—1913	391	770	1161	72	84	729	1796	61	1857	3903	—	1857	3903
1908—1913*	391	770	1161	72	84	729	1968	100	2068	4114	—	2068	4114

* С внесением 15%-ной поправки, предложенной И.Ф.Гиндиным.

Капиталовложения в российские государственные и гарантированные правительством займы на «общие нужды» и железнодорожное строительство (в млн руб.).

Годы (на 1 января)	Отечественные капиталовложения			Иностранные капиталовложения			Все капиталовложения		
	В государственные займы		Всего на ж/д строительство	В государственные займы		Всего на ж/д строительство	В государственные займы		Всего на ж/д строительство
	На «общие нужды»	На ж/д строительство		На «общие нужды»	На ж/д строительство		На «общие нужды»	На ж/д строительство	
1893	2583	129	553	595	1495	2118	3178	1624	2671
1900	2793	124	619	595	2730	3298	3388	2854	3917
1908	3647	425	1146	1914	2728	3256	5561	3153	4402
1913	3986	477	1270	1601	2809	3674	5587	3286	4944
1893—1900	210	-5	66	0	1235	1180	210	1230	1246
1900—1908	854	301	527	1319	-2	-42	2173	299	485
1908—1913	339	52	124	-313	81	418	26	133	542

**Производительные и непроизводительные вложения
в российские ценные бумаги (в млн. руб.)**

Годы (на 1 января)	Отечественные капиталовложения		Иностранные капиталовложения		Все капиталовложения	
	Произво- дитель- ные	Непроиз- водитель- ные	Произво- дитель- ные	Непроиз- водитель- ные	Произво- дитель- ные	Непроиз- водитель- ные
1893	2577	2792	2267	595	4844	3387
1900	4193	3252	3848	697	8041	3949
1908	5342	4716	4070	2010	9412	6726
1913	8136	5825	5245	1787	13381	7612
1913*	8347	5825	5034	1787	13381	7612
1893—1900	1616	460	1581	102	3197	562
1900—1908	1149	1464	222	1313	1371	2777
1908—1913	2794	1109	1175	-223	3969	886
1908—1913*	3005	1109	964	-223	3969	886

*С внесением 15%-ной поправки, предложенной И.Ф.Гиндиным.

**Выпуск российских ценных бумаг в России за границей и их прирост в России
в 1908—1912 гг. (в млн. руб.)**

Категории ценных бумаг	1908 г.			1909 г.			1910 г.			1911 г.			1912 г.			1908—1912 гг.		
	Выпущено		Прирост в России	Выпущено		Прирост в России	Выпущено		Прирост в России	Выпущено		Прирост в России	Выпущено		Прирост в России	Выпущено		Прирост в России
	За границей	В России		За границей	В России		За границей	В России		За границей	В России		За границей	В России		За границей	В России	
Государственные фонды	—	200,0	131,0	175,0	—	70,4	—	—	119,0	—	—	—	153,5	15,3	175,0	200,0	489,2	
Гарантированные и негарантированные акции и облигации железнодорожных обществ	138,0	18,0	27,1	99,0	70,0	9,0	78,7	40,8	36,0	63,0	15,0	13,1	178,6	26,3	47,2	557,3	170,1	132,4
Закладные листы государственных и частных земельных банков	—	277,5	179,6	150,0	272,0	174,8	—	463,0	232,2	—	635,0	405,9	100,0	544,7	311,4	250,0	2192,2	1303,9
Займы городов	69,1	3,2	28,4	26,6	7,0	0,1	31,5	41,8	10,2	16,6	10,9	58,6	55,1	2,1	6,3	198,9	65,0	103,6
Акции банков	1,3	9,5	9,5	4,8	17,9	17,9	32,5	61,7	61,7	21,0	93,1	93,1	4,3	167,0	167,0	63,9	349,2	349,2
Акции и облигации торгово-промышленных предприятий	46,0	137,0	132,7	40,1	82,6	72,4	62,4	106,5	88,2	155,4	226,3	221,8	114,0	157,9	136,5	417,9	710,3	651,6
Итого:	254,4	645,2	508,3	945,5	449,5	344,6	205,1	713,8	547,3	256,0	980,3	946,0	452,0	898,0	683,7	1663,0	3686,8	3029,9