

Черви

Тип Кольчатые черви

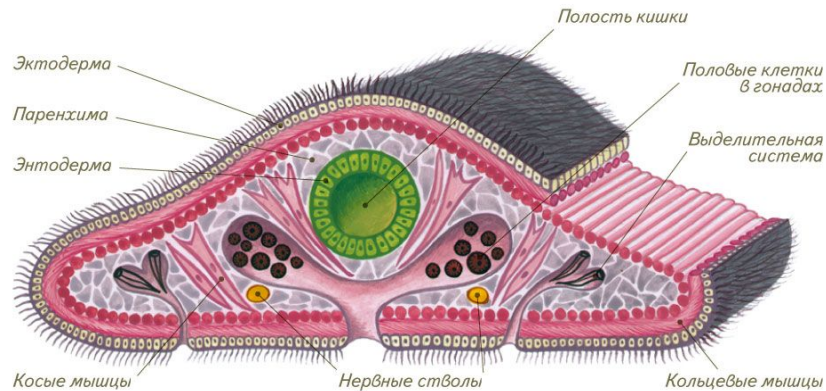
Тип Круглые черви

Тип Плоские черви

Класс Ресничные черви

Класс Сосальщики

Класс Ленточные черви



НЕРВНУЮ СИСТЕМУ

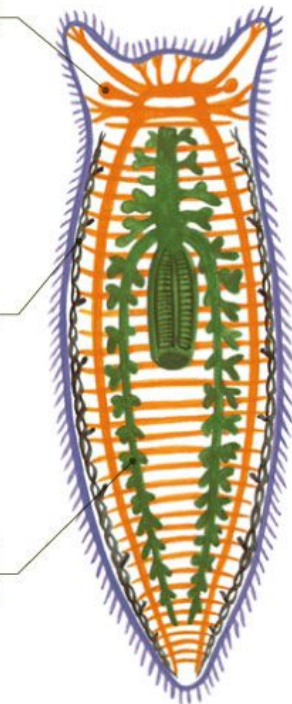
составляют головной нервный узел и отходящие от него нервные стволы, соединенные поперечными перемычками.

ВЫДЕЛИТЕЛЬНАЯ СИСТЕМА

представлена протонефридиями — вытягиваниями покровов.

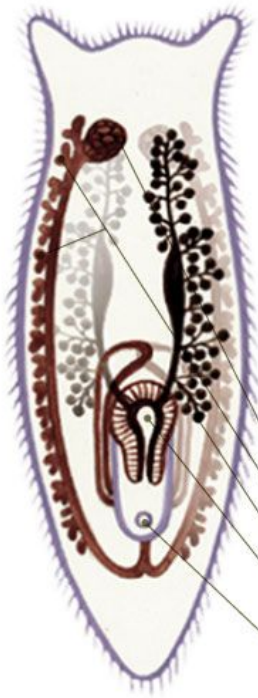
ПИЩЕВАРИТЕЛЬНАЯ СИСТЕМА

состоит из ротового отверстия, глотки и замкнутого кишечника.



ПОЛОВАЯ СИСТЕМА

Большинство плоских червей — гермафродиты. В яичниках образуются яйцеклетки, в желточниках — желточные клетки, в семенниках — сперматозоиды.



- Яичник
- Желточники
- Семенники
- Совокупительный орган
- Половое отверстие

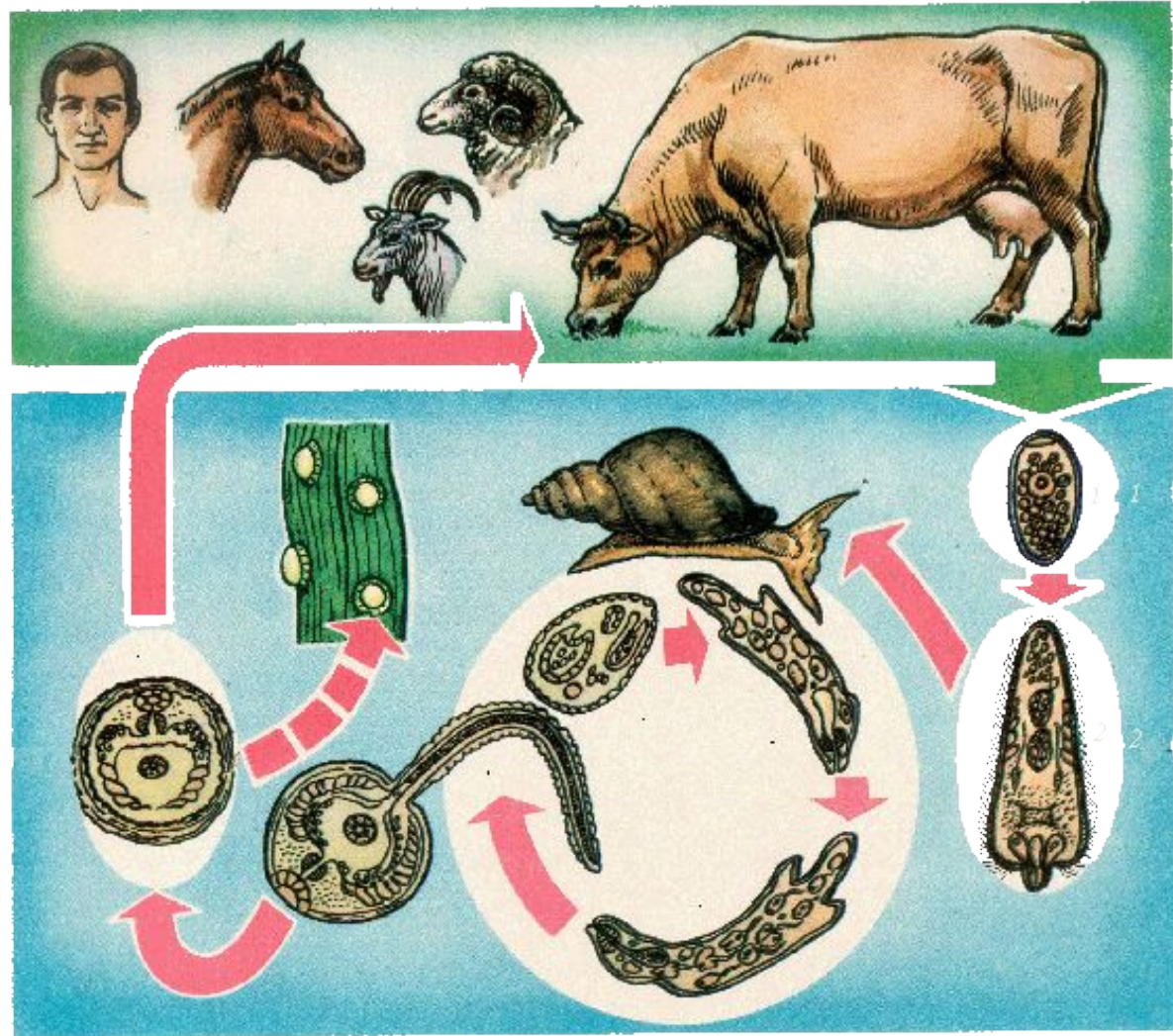
Класс
Ресничные
черви

Белая
планария



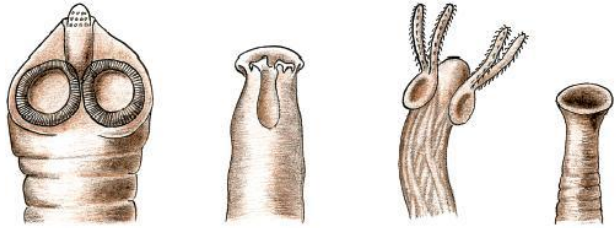
Класс Сосальщнки

Печеночный сосальщик



1 - яйцо; 2 - мирацидий; 3 - спороциста; 4 - два поколения редий; 5 - церкария; 6 - адолескария

Класс Ленточные черви



Свиной цепень

Жизненный цикл

Человек

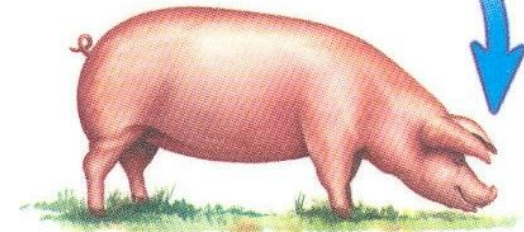
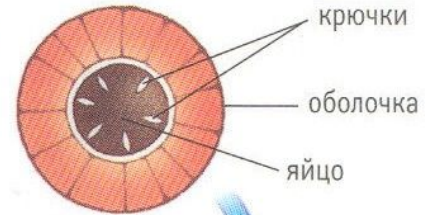
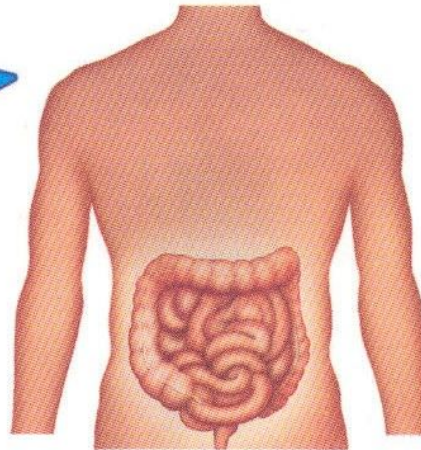
Яйцо с онкосферой

(в человеческих фекалиях)

Непрожаренная свинина,
заражённая финнами свиного цепня



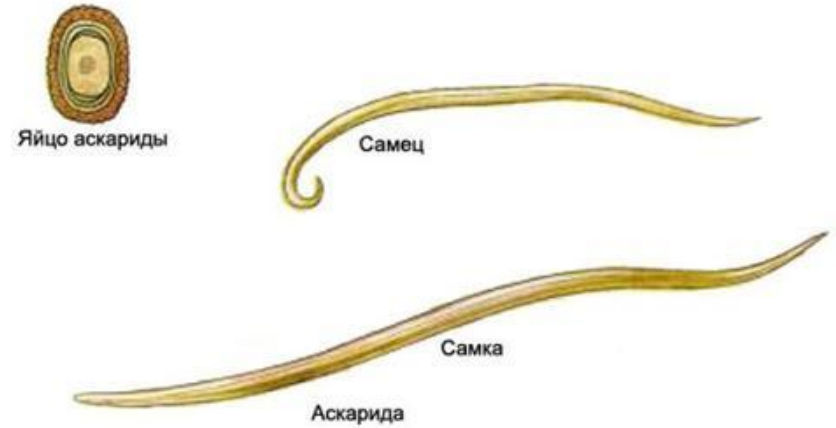
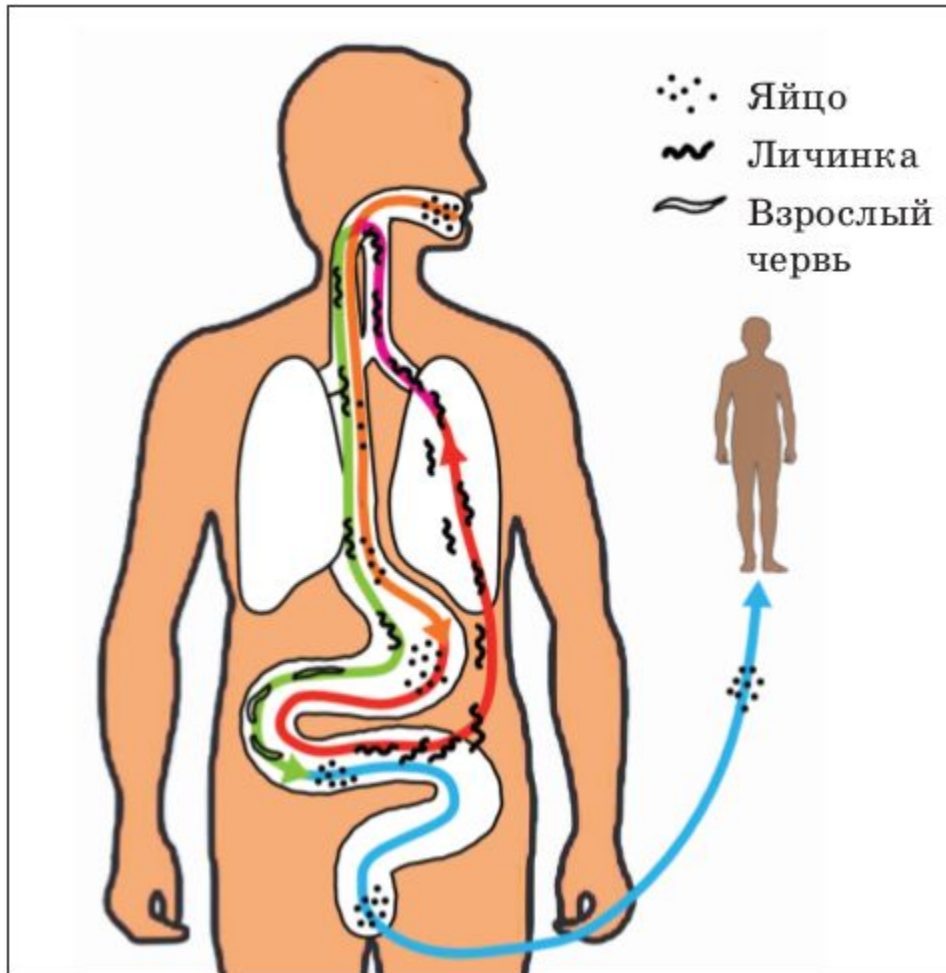
Финна, инкапсулированная
в мышечном волокне свиньи



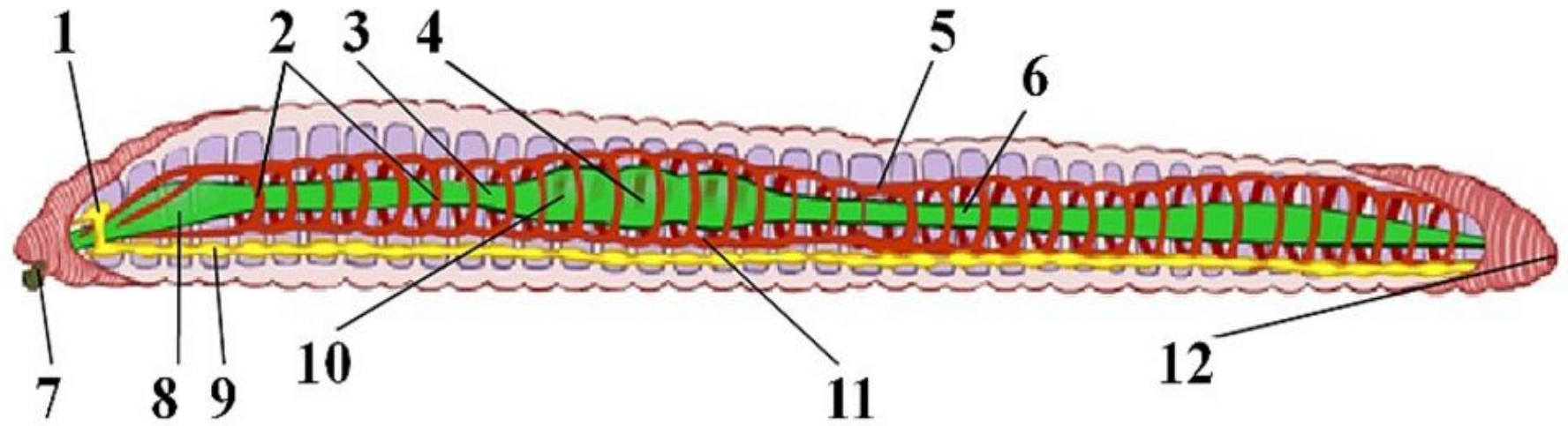
Попадая в организм свиньи, яйца
превращаются в финны

Тип Круглые черви

Аскарида человеческая



Тип Кольчатые черви



Тип Моллюски

Класс Головоногие



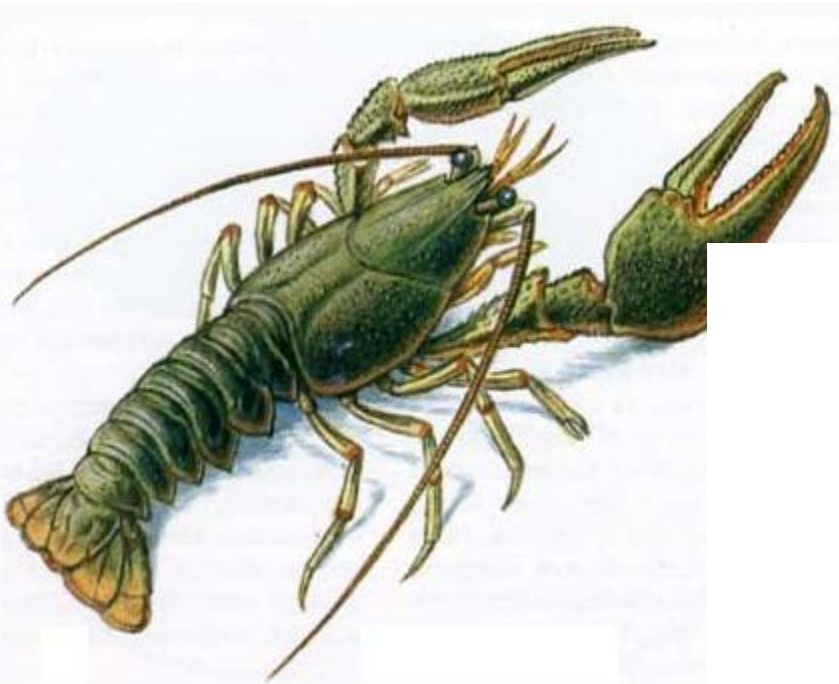
Класс Брюхоногие



Класс Двустворчатые



Тип Членистоногие



Класс Ракообразные

Класс Паукообразные



Класс Насекомые

Половозрелая форма в печени животного

