

5.7. Организационно-правовые формы и правовой режим предпринимательской деятельности

**Митькина Елена Германовна,
учитель истории и обществознания
ГБОУ АО «Архангельский морской кадетский
корпус»**



Предпринимательская деятельность в РФ регулируется нормами гражданского права

КОММЕРЧЕСКИЕ ОРГАНИЗАЦИИ



```
graph TD; A[КОММЕРЧЕСКИЕ ОРГАНИЗАЦИИ] --> B[Хозяйственные товарищества]; B --> C[Полное товарищество]; B --> D[Товарищество на вере];
```

The diagram is a vertical flowchart. At the top is a rounded rectangular box containing the text 'КОММЕРЧЕСКИЕ ОРГАНИЗАЦИИ'. A downward-pointing arrow connects this box to a rectangular box below it containing 'Хозяйственные товарищества'. Another downward-pointing arrow connects this second box to a larger rectangular box at the bottom. This bottom box is divided into two horizontal sections: the top section contains 'Полное товарищество' and the bottom section contains 'Товарищество на вере'. A small dark gray square is positioned at the bottom right corner of the bottom-most box.

**Хозяйственные
товарищества**

Полное
товарищество

Товарищество на
вере

КОММЕРЧЕСКИЕ ОРГАНИЗАЦИИ



```
graph TD; A[КОММЕРЧЕСКИЕ ОРГАНИЗАЦИИ] --> B[Хозяйственные товарищества]; A --> C[Хозяйственные общества]; B --> D[Полное товарищество]; B --> E[Товарищество на вере]; C --> F[Акционерное общество]; C --> G[Общество с ограниченной ответственностью];
```

**Хозяйственные
товарищества**

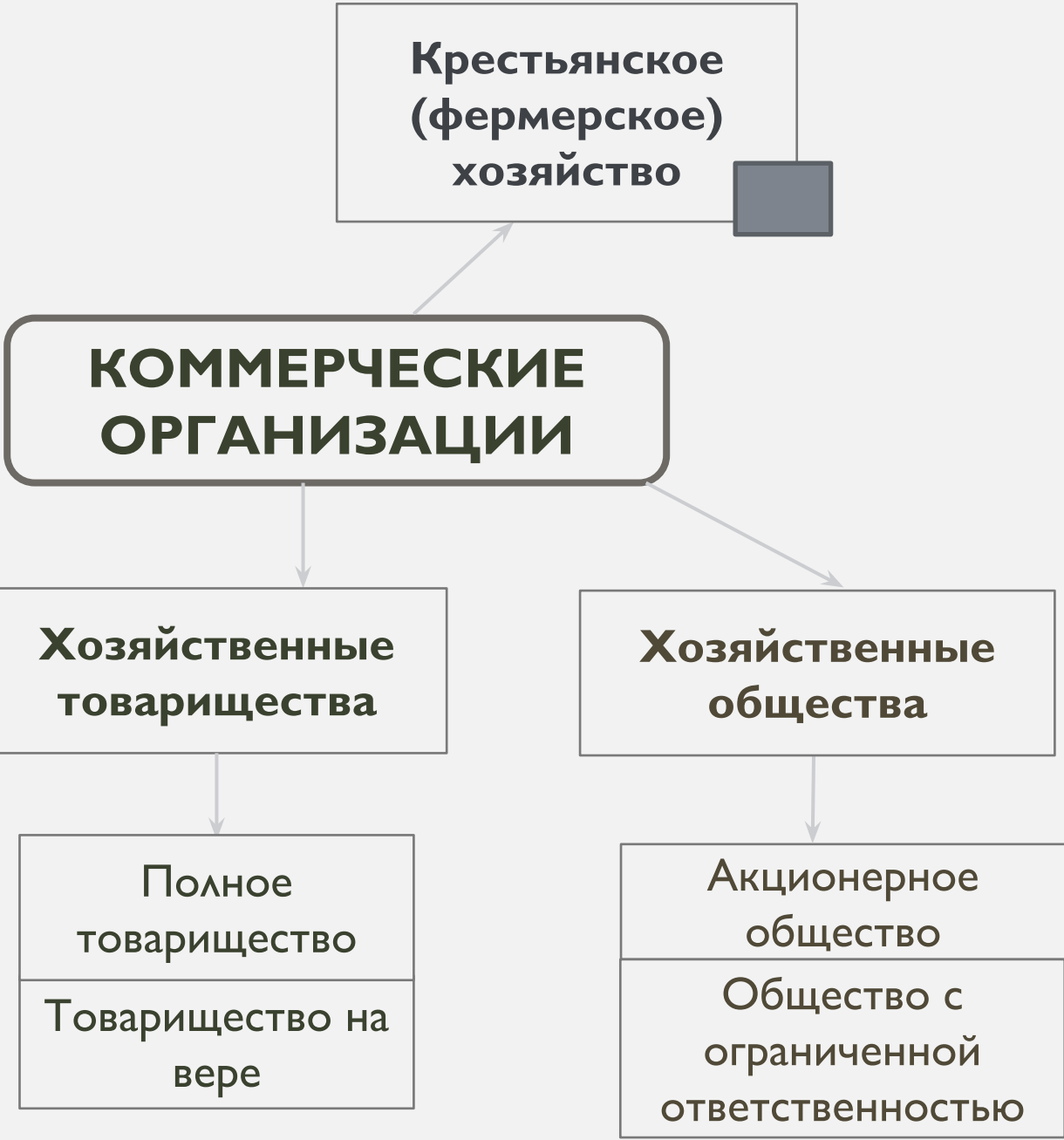
Полное
товарищество

Товарищество на
вере

**Хозяйственные
общества**

Акционерное
общество

Общество с
ограниченной
ответственностью









ХОЗЯЙСТВЕННЫЕ ТОВАРИЩЕСТВА

ПОЛНЫЕ ТОВАРИЩЕСТВА



ХОЗЯЙСТВЕННЫЕ ТОВАРИЩЕСТВА

ПОЛНЫЕ ТОВАРИЩЕСТВА

- ✓ участники (полные товарищи) – **ИП или коммерческие организации** - заключают учредительный договор;

- ✓ занимаются предпринимательской деятельностью от имени товарищества и несут ответственность по его обязательствам **принадлежащим им имуществом**

- ✓ участники вносят доли в складочный капитал, прибыль и убытки распределяются в соответствии с этой долей

- ✓ управление деятельностью осуществляется по общему согласию всех участников

- ✓ лицо может быть участником только **одного** товарищества

- ✓ **ПРИМЕРЫ:** парикмахерская, автосервис, мастерская по ремонту обуви, салон красоты

ХОЗЯЙСТВЕННЫЕ ТОВАРИЩЕСТВА

ТОВАРИЩЕСТВА НА ВЕРЕ



ХОЗЯЙСТВЕННЫЕ ТОВАРИЩЕСТВА

ТОВАРИЩЕСТВА НА ВЕРЕ

- Участники – полные товарищи + **от 1 до 20 вкладчиков (коммандитистов)** – гражданских и юридических лиц, участвующих в предпринимательской деятельности

- Полные товарищи осуществляют предпринимательскую деятельность от имени товарищества и отвечают по обязательствам товарищества всем своим имуществом. **Вкладчики-коммандитисты отвечают только своим вкладом**

- Прибыль и убытки товарищества на вере распределяются между его участниками пропорционально их долям в складочном капитале

- Высшим органом управления является собрание полных товарищей, каждый из которых имеет один голос



ХОЗЯЙСТВЕННЫЕ ОБЩЕСТВА

АКЦИОНЕРНОЕ ОБЩЕСТВО



- ✓ уставный капитал разделен на определенное число **акций** (ценная бумага, свидетельствующая о доле в капитале АО)



- ✓ участники акционерного общества (акционеры) не отвечают по его обязательствам и несут риск убытков, связанных с деятельностью общества, **в пределах стоимости принадлежащих им акций.**



- ✓ акционеры получают доходы в виде **дивидендов**



- ✓ держатели **акций** – совладельцы организации, участвуют в ее управлении (собрание акционеров, 1 акция = 1 голос)

ХОЗЯЙСТВЕННЫЕ ОБЩЕСТВА

АКЦИОНЕРНОЕ ОБЩЕСТВО

ПУБЛИЧНОЕ

акции размещаются
путем открытой подписки
и публично обращаются



НЕПУБЛИЧНОЕ

акции нельзя размещать
по открытой подписке, они
публично не обращаются,
распространяются среди
акционеров или заранее
определенного круга лиц



ОБЩЕСТВО С ОГРАНИЧЕННОЙ

ОТВЕТСТВЕННОСТЬЮ (ООО)

✓ уставный капитал разделен **на доли**;

✓ участники общества **не отвечают по его обязательствам** и несут риск убытков, связанных с деятельностью общества, в пределах стоимости принадлежащих им долей;

✓ число участников ООО не должно превышать **пятьдесят**, в противном случае оно подлежит преобразованию в АО в течение года;

✓ может быть учреждено **одним** лицом или может состоять из одного лица;

✓ возможность учредителей выйти из организации с компенсацией принадлежащей им доли.

ХОЗЯЙСТВЕННЫЕ ОБЩЕСТВА



В контакте

Яндекс



Контрагент **ООО "ЯНДЕКС"**

досье №1027700229193 от 01.04.2022

Краткое досье

действующая коммерческая

ООО "ЯНДЕКС"

ИНН	7736207543
Находится	г. Москва, ул. Льва Толстого адрес (также у организации есть 1 обособленное подразделение)
Возраст	21 год
Деятельность	Разработка компьютерного программного обеспечения
Масштаб деятельности	<i>(огромный)</i>
Выручка	133 млрд руб. за 2020 год (+6,6%)
Учредители	КОМПАНИЯ С ОГРАНИЧЕННОЙ ОТВЕТСТВЕННОСТЬЮ "ЯНДЕКС Н.В." (Королевство Нидерландов) (100%; 16,6 млн руб.) МФ "ФОИ" (<0,01%; 166 руб.)
Руководитель	с 02.04.2022 Артем Савиновский(генеральный директор)
Кем владеет организация (где числится учредителем)	ООО "СМБ-СЕРВИС" (100%; 10 тыс. руб.) ООО "ИГРА" (100%; 30 млн руб.) ООО "ЯНДЕКС.СПЛИТ" (99,99%; 1 000 тыс. руб.) ООО "ЯНДЕКС.ЗАПРАВКИ" (99,9%; 99,9 тыс. руб.) ООО "ЯНДЕКС.ОБЛАКО" (99,9%; 99,9 тыс. руб.) ещё 16 организаций

КРЕСТЬЯНСКОЕ (ФЕРМЕРСКОЕ)

ХОЗЯЙСТВО

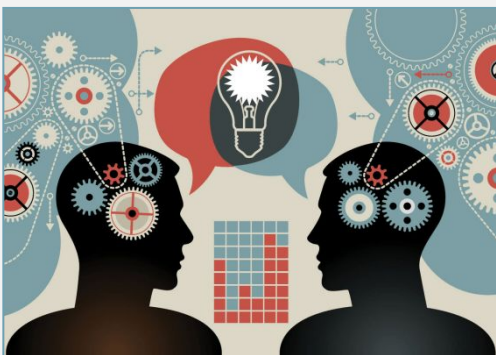
- ✓ добровольное объединение граждан на основе членства для совместной производственной или иной хозяйственной деятельности **в области сельского хозяйства;**
- ✓ основано **на личном участии** и объединении членами КФХ имущественных вкладов (земля, насаждения, постройки, скот, птица, техника и т.д.);
- ✓ имущество КФХ принадлежит ему на праве **собственности;**
- ✓ гражданин может быть членом только **одного КФХ**



ХОЗЯЙСТВЕННОЕ ПАРТНЕРСТВО



участники – физические и юридические лица (от 2 до 50) - не отвечают по его обязательствам и несут риск убытков в пределах сумм внесенных ими вкладов;



возможность непропорционального распределения голосов и прибыли, т.к. инновационная технология может быть ценнее вклада в складочный капитал;



партнерам предоставлено право погасить долги Партнерства, чтобы не допустить взыскания кредиторов интеллектуальных прав на технологические разработки;

ХОЗЯЙСТВЕННОЕ ПАРТНЕРСТВО

- ✓ не имеет права на эмиссию ценных бумаг, рекламу своей деятельности;
- ✓ предполагают постепенное внесение вкладов участниками проектной компании в её уставный (складочный) капитал;
- ✓ гибкая структура органов управления (обязательно должен быть руководитель (директор), а остальные органы (их полномочия) определяются партнерами;
- ✓ подходит для венчурных (инновационных) проектов, стартапов, ноу-хау.



ПРОИЗВОДСТВЕННЫЙ КООПЕРАТИВ

(АРТЕЛЬ)

добровольное объединение граждан для совместной производственной и иной хозяйственной деятельности (производство, переработка, промышленной и сельскохозяйственной продукции, торговли и сбыт)



RT



- ✓ основано на **личном трудовом участии** (участник включается в состав трудового коллектива) и объединении его членами (участниками) имущественных паевых взносов;
- ✓ каждый член кооператива, независимо от пая имеет один голос;
- ✓ прибыль и ликвидационный остаток распределяются в соответствии с трудовым участием членов кооператива.



ГОСУДАРСТВЕННЫЕ И МУНИЦИПАЛЬНЫЕ УНИТАРНЫЕ

- ✓ форма собственности характерна для **государственных или муниципальных организаций** (ФГУП, государственное предприятие субъекта Российской Федерации (ГУП), МУП);

- ✓ имущество предприятия принадлежит ему на праве **хозяйственного ведения** или на праве **оперативного управления**, является **неделимым** и не может быть распределено по вкладам, паям, долям, акциям;

- ✓ коммерческая организация **не наделена правом собственности** на имущество, закрепленное за ней **собственником**;

- ✓ учредитель сохраняет за собой право собственности на **имущество**;

- ✓ членство в уставный капитал отсутствует.

ПРИЧИНЫ СОЗДАНИЯ УНИТАРНЫХ ПРЕДПРИЯТИЙ:

- ✓ осуществление отдельных дотируемых видов деятельности и ведение отдельных производств, работающих с убытком;
- ✓ осуществление деятельности по решению целого ряда социальных задач, в том числе реализации отдельных товаров, работ и услуг по минимальным ценам;
- ✓ необходимость использования имущества, приватизация которого запрещена.



**ФГУП «ГЛАВНЫЙ ЦЕНТР
СПЕЦИАЛЬНОЙ СВЯЗИ»** (занимается
доставкой секретной и ценной
корреспонденции и особо опасных грузов
на территории России и стран СНГ -
Федеральное агентство связи (Россвязь))

**МУП "ВОДООЧИСТКА" МО
"ГОРОД АРХАНГЕЛЬСК«** (забор и
очистка воды для питьевых и
промышленных нужд)



ФГУП «Гидрографическое предприятие»
(навигационно-гидрографическое
обеспечение безопасного мореплавания в
акватории Северного морского пути –
Минтранспорта РФ)

ФГУП «Космическая связь»
(национальный оператор спутниковой
связи - Министерство цифрового
развития, связи и массовых коммуникаций
РФ)

