



Клинические
Пульмонология
Рекомендации

medpoiskpro.ru

трахеит, бронхит

- Трахеит- воспаление трахеи .

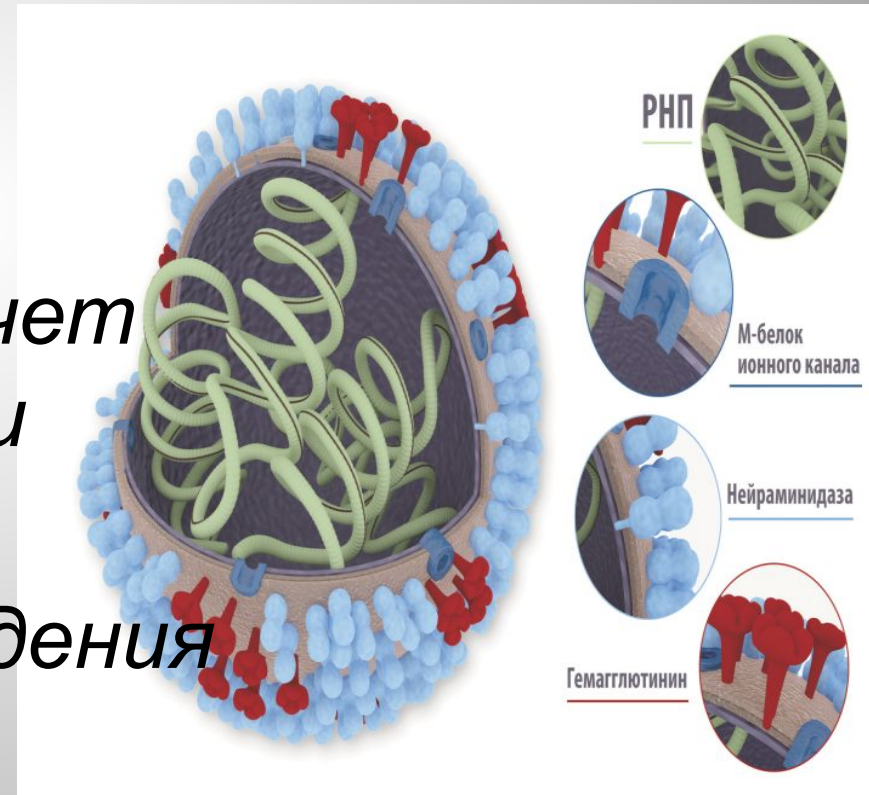


бронхит (bronchitis)

- *острое или хроническое диффузное воспаление слизистой оболочки (эндобронхит) или всей стенки бронхов (панбронхит).*

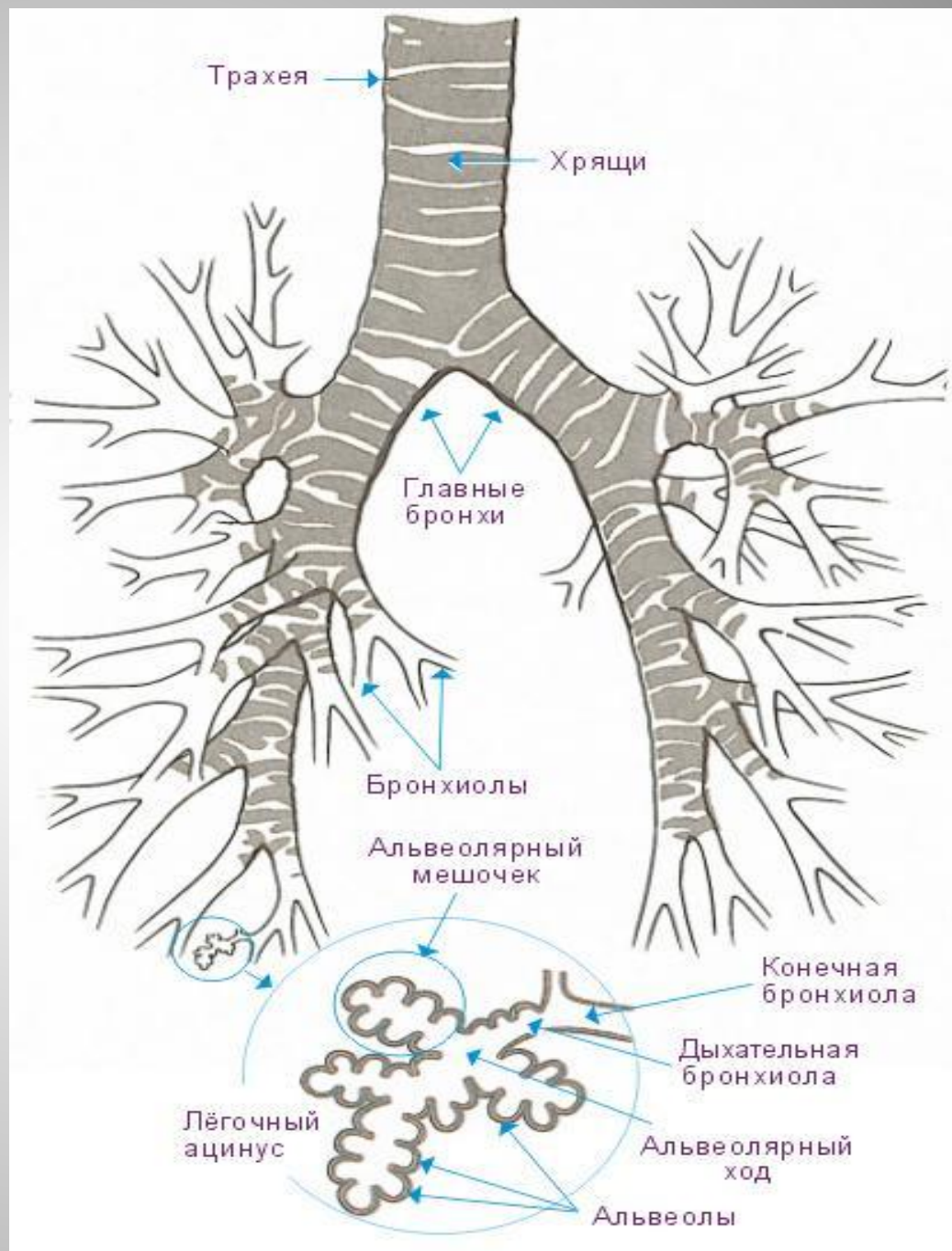
Основная доля трахеитов и бронхитов по этиологии является вирусной.

- Чаще обусловлены вирусами гриппа, парагриппа,
- Бактериальные
- *неинфекционные (за счет действия химических и физических факторов)*
- *смешанного происхождения*



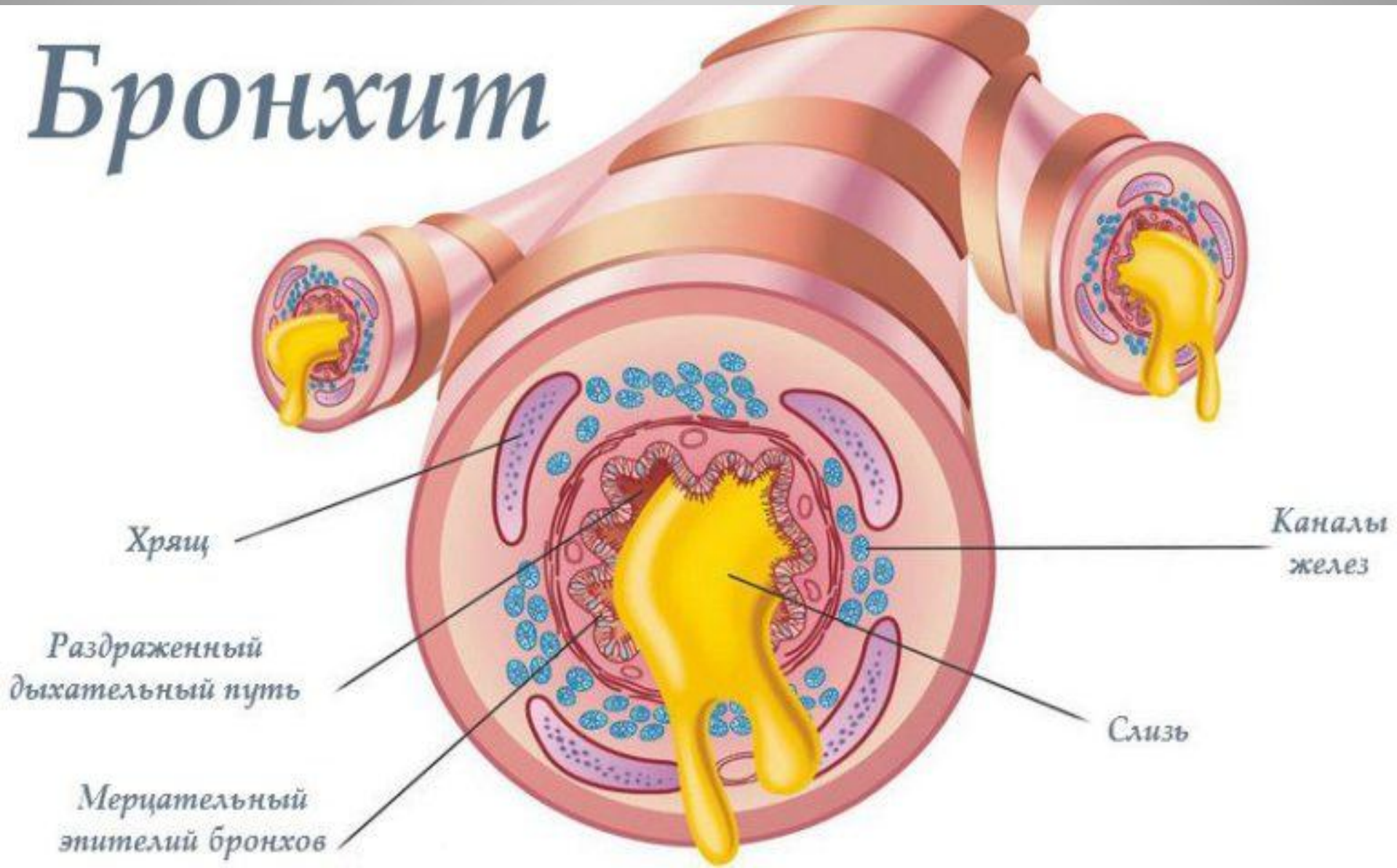
По уровню поражения

- *трахеобронхиты*
- *бронхиты с поражением средних и мелких бронхов*
- *бронхиолиты.*



- Катаральные
- Гнойные

Бронхит



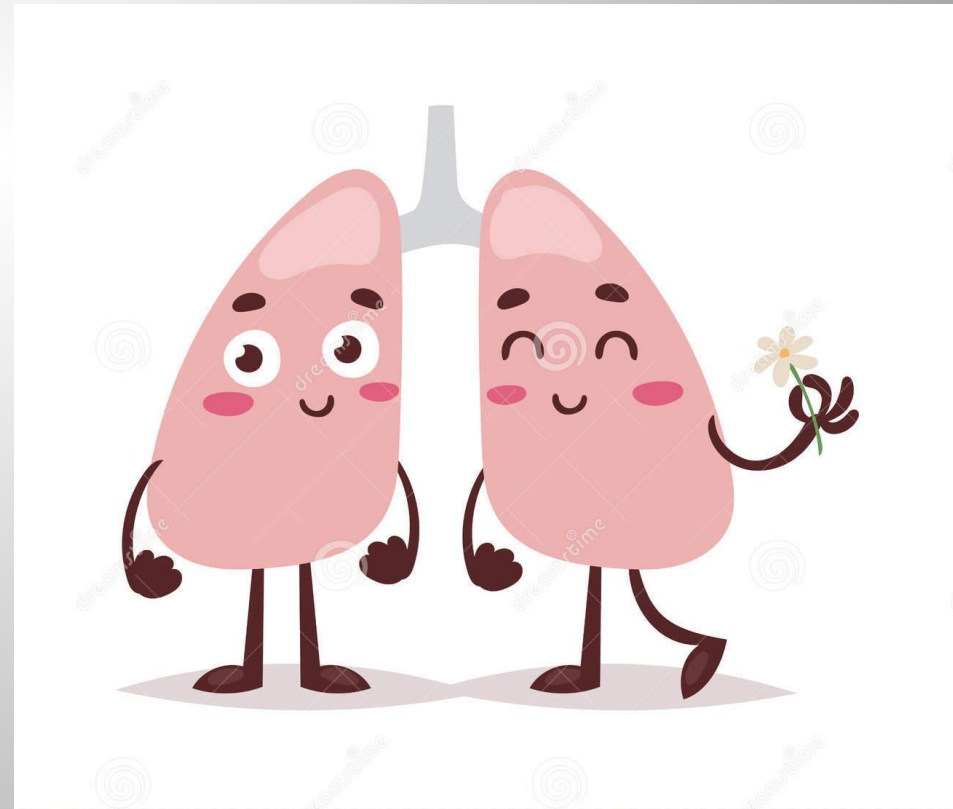
Клиника

- чувство саднения за грудиной
- кашель, обычно сухой или с трудноотделяемой скудной мокротой
- субфебрильная или умеренно высокая лихорадка, общее недомогание
- Через 2—3 дня кашель становится влажным и более мягким, так как сопровождается выделением слизистой или слизисто-гнойной мокроты
- При неосложненном течении острого бронхита одышки, как правило, не бывает.

- При *перкуссии грудной клетки* ясный легочный звук
- При *аускультации жесткое дыхание, сухие хрипы различной высоты и тембра*
- *Когда* начинает выделяться достаточное количество жидкой мокроты, появляются влажные незвучные хрипы.



- В анализах крови – норма, реже лейкоцитоз
- Рентгенологическое исследование- норма, иногда выявляется небольшое усиление легочного рисунка.



Течение и осложнения

- Острый бронхит продолжается обычно 10 — 14 дней и заканчивается полным выздоровлением
- осложнением острого бронхита является бронхопневмония,

При рецидивирующем течении острого бронхита (3 раза и более в течение года)-формирование хронического бронхита.