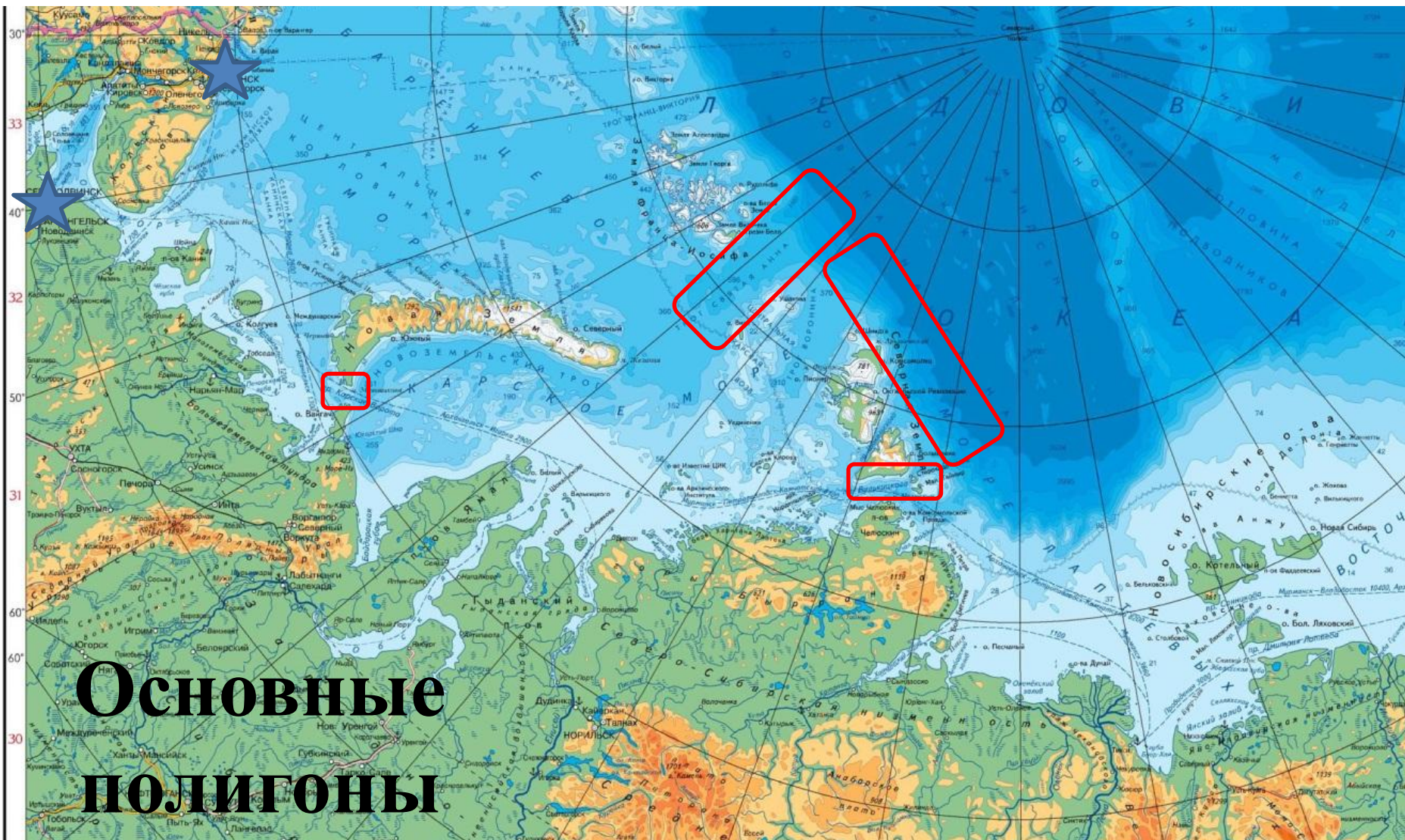


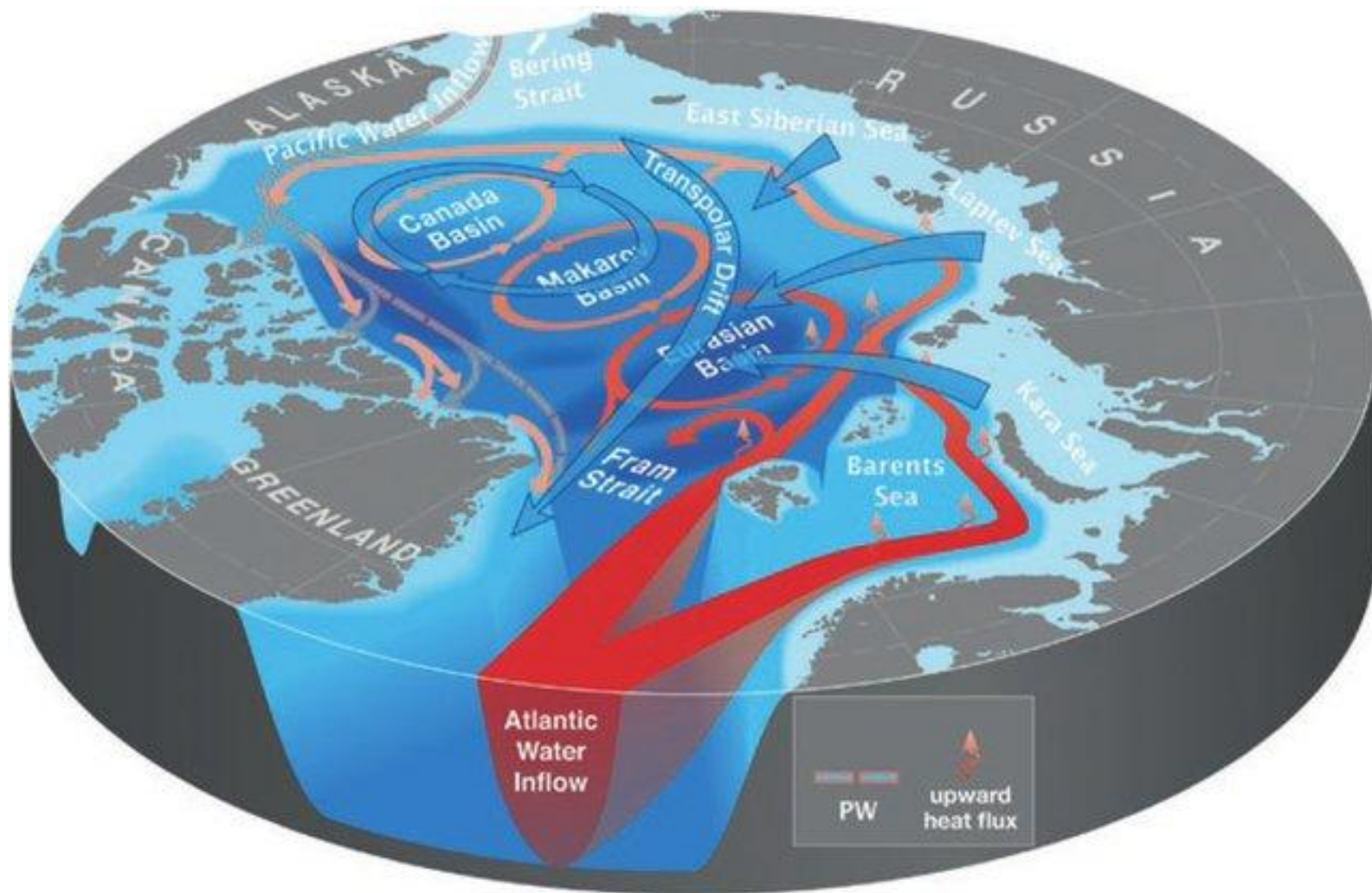
Плавающий университет ИО РАН – 2022



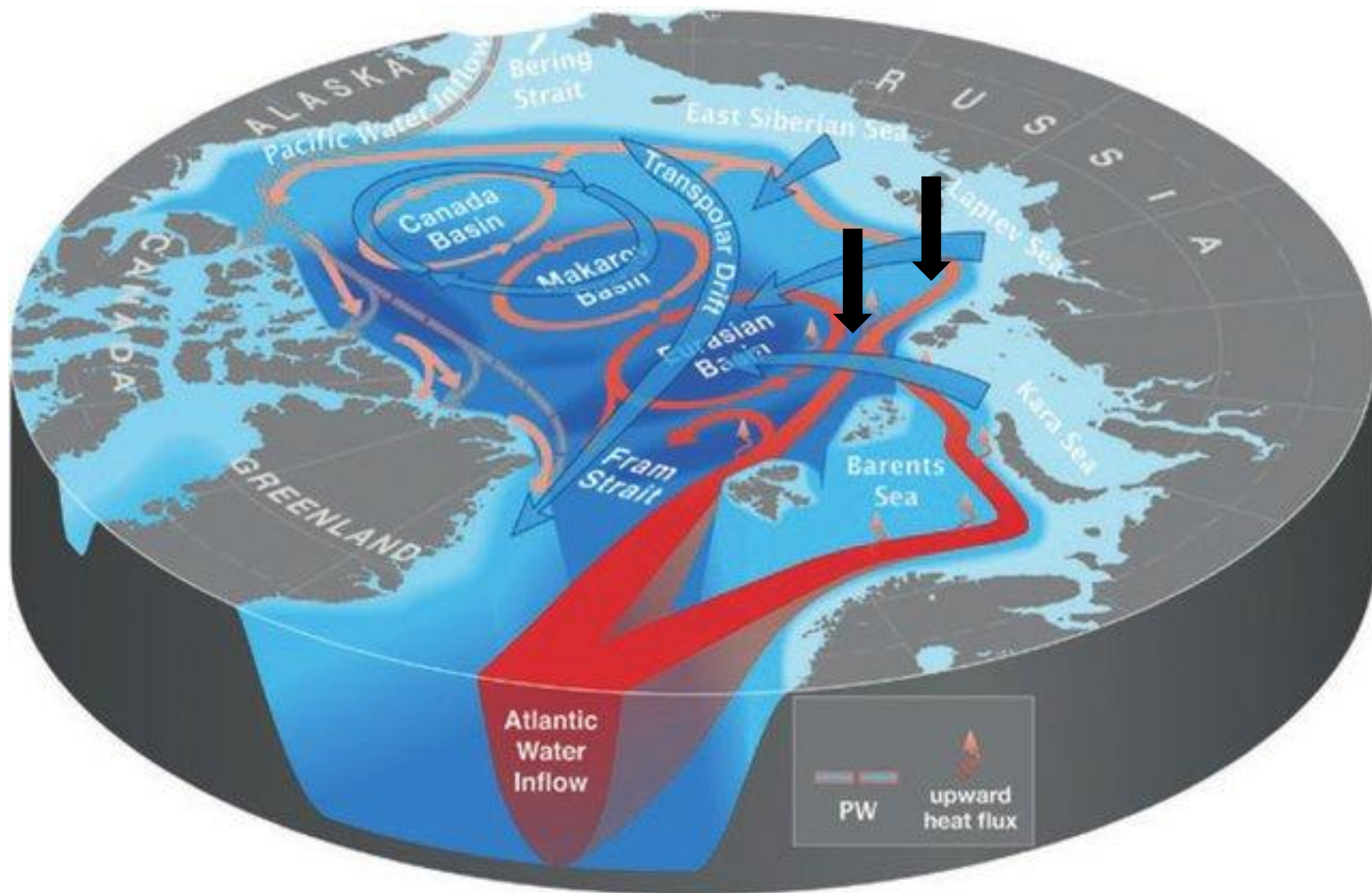
Плавающий университет ИО РАН – 2022



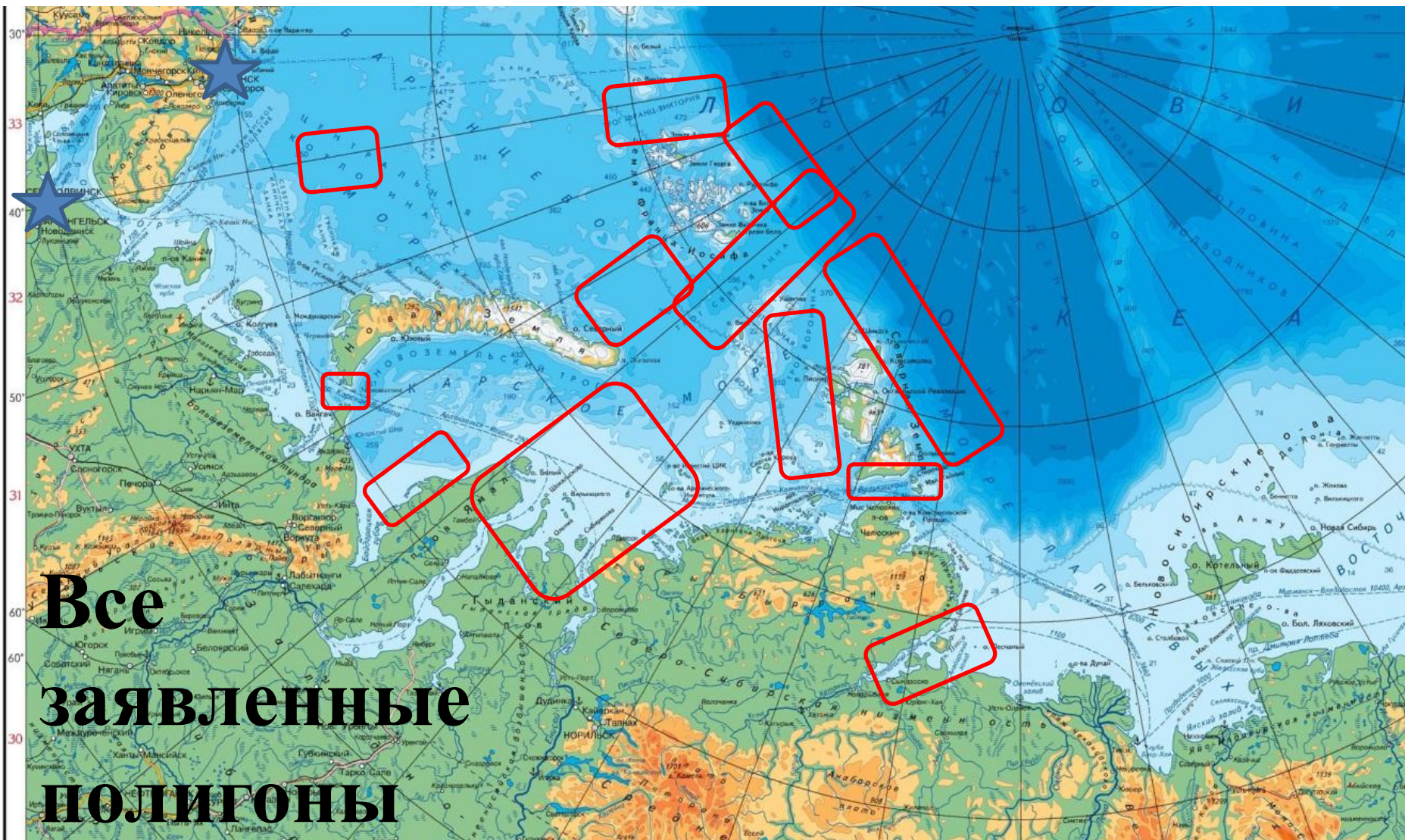
Циркуляция в Северном Ледовитом океане



Циркуляция в Северном Ледовитом океане



Плавающий университет ИО РАН – 2022



Направления научных работ

1. Общая гидрофизика (водные массы, течения)
2. Специальная гидрофизика (внутренние волны, вихри, турбулентность, прикромочная ледовая зона, оптика)
3. Различная гидробиология (подробнее в следующем докладе Ольги Коноваловой)
4. Загрязнение моря (пластик и плавучий мусор)
5. Сейсмология
6. Физика верхней атмосферы
7. Метеорология

Предполагаемые вводные данные:

НИС «Академик Вавилов»

10 августа (Архангельск) – 4 сентября (Мурманск)
– 13 сентября (Калининград)

50-60 человек:

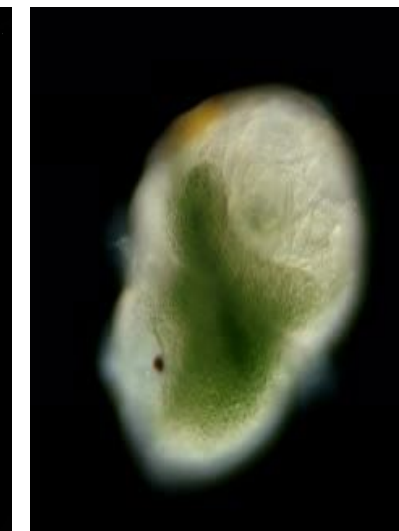
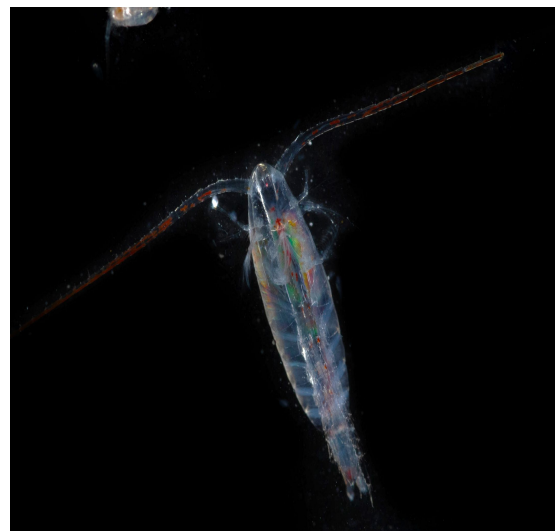
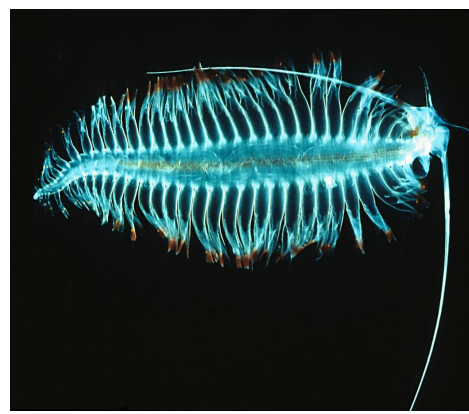
преподаватели (ИО РАН, ЦМИ МГУ, МГИ РАН,
МГУ, Сколтех, ГОИН, СПФ ИО РАН, ИДГ РАН,
ТОИ ДВО РАН, ИнБЮМ РАН)

... и студенты (это вы)

Гидробиология 2022

Научные задачи:

1. Состав и функционирование морской **микробиоты**, экологическая динамика и разнообразие микробных сообществ
2. Исследование структуры сообществ, экологии и закономерностей распределения **зоопланктона**
3. Поиск чужеродных видов (инвазий) и исследование стадий жизненного цикла животных в зоопланктоне



Гидробиология 2022

Типы работ

- Отбор воды, зоопланктона и бентоса
- Обработка:
 - Исследование бактериопланктона *in situ*, лабораторные анализы и эксперименты
 - Разбор проб планктона и бентоса, видовая идентификация животных
 - Экспериментальные исследования репродуктивных и расселительных стадий
 - Выделение ДНК из животных и природных образцов, пробоподготовка и секвенирование
- Анализ данных, получаемых на борту

Вертикальное распределение массовых видов

