

Доколумбовая Америка



Презентация по мхк
для 10 класса
Куручкина Н.В.

1492 год – открытие Колумбом Америки.

Какие цивилизации существовали в Америке до открытий Колумба?

Из многочисленных земледельческих цивилизаций, сложившихся в I тыс. до н.э. на территории Америки, наиболее известной является цивилизация индейцев Центрально-Мексиканского плато и полуострова Юкатан: науа, ацтеков, майя и инков.

Культура наиболее значимых древних племён индейцев Древней Америки включает культуру Теотиуакана (I тыс. до н.э. – VIII в.н.э.), майя (II тыс. до н.э. - XV в.), ацтеков (XIII – XVI вв.) и инков (XI – XVI вв.)

Что же характерно для искусства этих народов?

Прежде всего утверждение всемогущества и величия священного божества, культ предков, прославление побед над врагами, возвеличение правителей и верховной знати.

- **Основу религиозного культа этих племён составляет жертвенный ритуал. Он направлен на обеспечение плодородия земли и жизнедеятельности людей, а священные города и храмы, воссоздававшие образ мировой горы, были связаны с поклонением различным богам, в первую очередь солнечным.**

Ольмеки – народ, проживавший на побережье Мексиканского залива во II-I тыс. до н.э.



Ольмеки владели письменностью, но язык их неизвестен, и надписи расшифровать пока не удаётся.

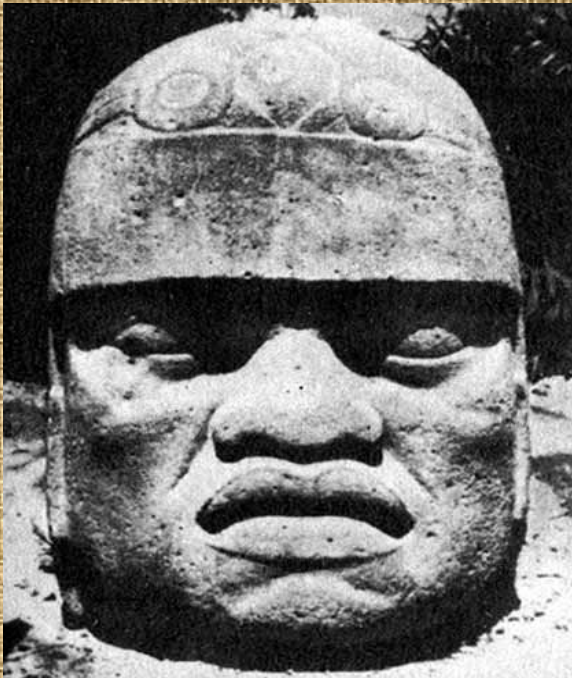
Был свой ритуальный календарь, хорошо спланированные культовые центры, ступенчатые пирамиды и предметы декоративно-прикладного искусства.

Главным божеством был ягуар (сохранилось множество его изображений); более того, человеческие лица в ольмекском искусстве имели несколько «кошачьи» черты.



Скульптура ольмеков

Представлена огромными каменными головами высотой до 3 метров и весом до сорока тонн. Их лица имеют явно африканские черты. Кого они изображают — неизвестно.



**К началу новой эры ольмекская культура
исчезла. Причины неизвестны. Но ей на
смену пришли новые цивилизации**
Город Теотиуакан
(II в. до н.э. - VII в. н.э.)

**На месте преображения богов возник религиозный центр [Теотиуакан](#)
(«город богов») с храмами Солнца и Луны, многочисленными
дворцами, святилищами и алтарями. В середине IX в. город был
покинут жителями и превратился в груды развалин Теотиуакан -
означает «место превращения в бога».**

**Строительство Теотиуакана, как полагают учёные, началось
примерно во втором веке до н.э. и продолжалось примерно до
середины третьего века нашей эры. Считается, что численность
население этого древнего поселения составляла около 200 тыс.
человек, что делает этот город самым крупным в доколумбовой
Америке.**





Теотиуакан



Пирамида Солнца, Теотиуакан

Пирамида Солнца

Высота 64,6 метра.



Сравнение пирамиды Солнца с египетской пирамидой





Пирамида Пернатого Змея, Теотиуакан



Дорога мёртвых, Теотиуакан

Пирамида Луны





Храм Кецалькоатля, Теотиуакан



Каменное изображение Пернатого змея
Храм Кецалькоатля, Теотиуакан



Поющий жрец в сцене ритуального сева (фреска), Теотиуакан

- **В середине IX в. Город был покинут жителями и превратился в груды развалин. Цивилизации классического периода были уничтожены нашествием народов с севера, сначала тольтеков, а в XIV в. Новых завоевателей – ацтеков, создавших свою цивилизацию**

Ацтеки – полуварварское племя, направляемое к поискам лучшей доли богом Уицилопочтли

- **Как и у других народов Центральной Америки, огромное место в их жизни занимала религия**

Боги ацтеков требовали человеческих жертвоприношений ежедневно — иначе миру грозила бы гибель, — а богов у них было множество. Чтобы добыть нужное количество жертв, ацтеки совершали набеги на соседние племена; это называлось священной «войной Цветов».

- Численность свыше 1,5 млн человек. Цивилизация ацтеков (XIV—XVI века) обладала богатой мифологией и культурным наследием.
- Столицей империи ацтеков был город Теночтитлан, («плодовое дерево, растущее из камня»), или Мехико, вблизи Теотиуакана, посреди озера Тескоко.
- Центр города был построен на острове посреди живописного озера, его окружали постройки на сваях и дамбах, перерезанных каналами. В начале XVI в. город был разрушен испанскими завоевателями – конкистадорами.

Теночтитлан («плодовое дерево растущее из камня») – столица ацтеков.



Был захвачен Кортесом после трехмесячной осады и ожесточенной борьбы в 1521 г. испанцы построили новый город – Мехико, быстрорастущий центр соих колониальных владений в Новом Свете



Главный храм бога войны Уицилопочтли находился неподалеку от рыночной площади. Его окружала высокая каменная стена, украшенная снаружи рельефными изображениями змей.



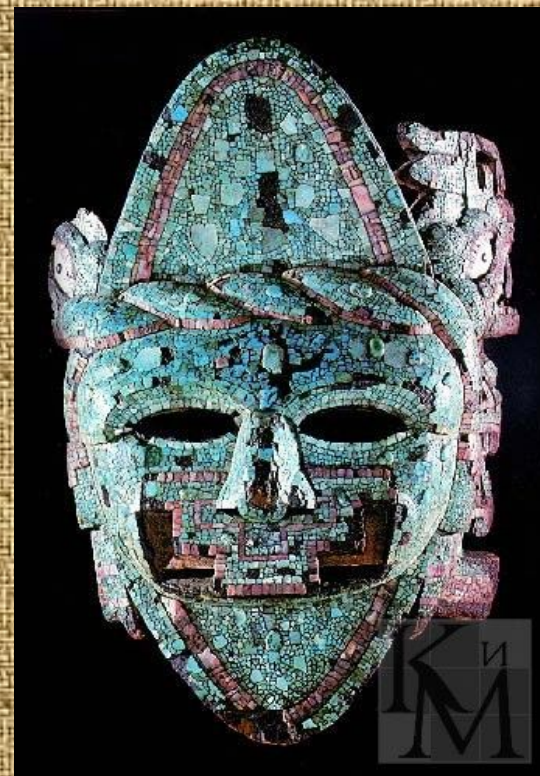
Храм Уицилопочтли

Скульптура ацтеков



Статуя Коатликуэ –
богини земли, смерти,
весеннего плодородия,
матери верховного
божества войны.

Погребальные маски ацтеков

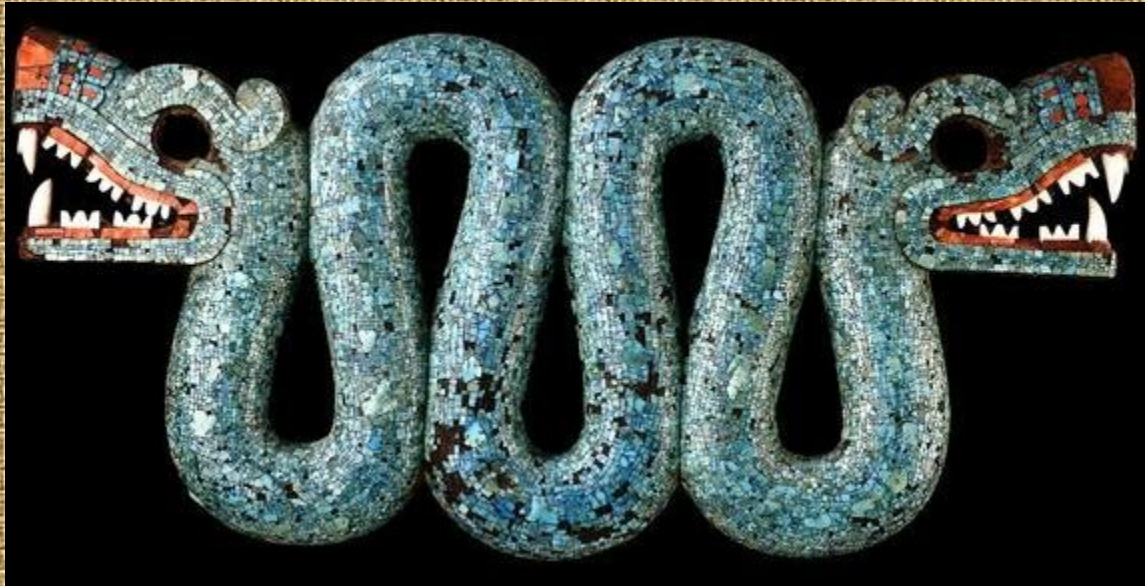


Маски ацтеков реалистично передают черты лица захороненного

Декоративное искусство ацтеков



Ювелирное искусство ацтеков



- С древних времен у индейских племен Северной Америки (особенно у ацтеков) бирюза считалась самой большой ценностью, камнем волшебным, используемым в религиозных обрядах.

Инки – народ, живший на территории современного Перу с XI в.

Во главе её стоял обожествлённый правитель — Верховный Инка, носивший титул Сын Солнца. Сами инки составляли правящий слой империи и властвовали над покорёнными племенами.

О возникновении мира, первых божеств и людей рассказывают легенды инков

Куско - столица империи инков



Мачу Пикчу - потерянный город инков



В историю мирового искусства инки вошли благодаря красоте храмов.

- **Храм Солнца – одно из наиболее выдающихся сооружений. Был обнесен тройной стеной, имевшей в окружности 380 м. Стену украшал пояс из золотых пластин «в четыре ладони ширины и четыре пальца толщины». В центральном зале святилища было воздвигнуто изображение бога Солнца в виде большого золотого диска, украшенного драгоценными камнями.**

Скульптура инков

- Рельеф на Вратах Солнца в Тиауанако-один из самых значительных скульптурных памятников.



Керамика инков



Художественная культура Майя

- **Зародилась во во 2-м тыс. до н. э., достигла своего расцвета в 1-м тыс. н. э**
- **Занимала южно-мексиканские области, Белиз, Гватемала, запад Сальвадора и Гондураса**



Территория, которую занимала цивилизация майя.
В настоящее время территория, на которой происходило развитие цивилизации майя входит в состав государств: Мексика, Гватемала, Белиз, Сальвадор, Гондурас.

- **Майя** строили каменные города, многие из которых были покинуты задолго до прихода европейцев, другие были обитаемы и после. Календарь, разработанный майя, использовали и другие народы Центральной Америки. Применялась иероглифическая система письма, частично расшифрованная. Сохранились многочисленные надписи на памятниках. Создали эффективную систему земледелия, имели глубокие знания в области астрономии.



Паленке — условное название развалин большого города — политического и культурного центра майя в III—VIII вв.

Достижения майя

- Изобрели точный солнечный календарь
- Создали единственную в Америке иероглифическую письменность
- Использовали в математике понятие НОЛЬ
- Предсказывали солнечные и лунные затмения
- Достигли поразительного совершенства в архитектуре, скульптуре и живописи

Письменность и язык майя



Иероглифы майя – их вырезали на камне, рисовали на керамике, ими написаны складные книги на местной бумаге, именуемые **кодексами**. Выделяют религиозные и историко-генеалогические **кодексы**.

☉	☽	☉	☽
☉	☽	☉	☽
☉	☽	☉	☽
☉	☽	☉	☽

Иероглифы





Храм Солнца, Паленке



Храм Креста, Паленке



Храм Лиственного Креста, Паленке

Пирамида Кукулькана в г. Чичен-Ица

Главный храм города. Был виден с любой точки.

91 ступень \times 4 стороны = 364 + платформа на вершине пирамиды = 365 (количество дней в году)



Что еще оставили после себя народы мая?

- Стадионы – здания с площадками для игры в мяч
- Изобразительное искусство
 - Скульптуру
 - Фрески
 - Росписи на сосудах
 - Статуэтки
 - Ювелирные изделия

- В изобразительном искусстве майя существовал канон, определяемый культом обожествления правителей и его предков. Особенно ярко он проявлялся в произведениях скульптуры. Задачей скульпторов была не передача индивидуальных черт внешности или внутренних душевных качеств, а точное и тщательное воспроизведение пышного костюма, головного убора и атрибутов власти.



Голова правителя Пакаля. Рельеф



**Расцвет цивилизации майя
относится к VII – VIII вв. н. э.**

**В истории майя немало загадок.
Причина культурного упадка – это
еще одна тайна майя.**

**Художественная культура майя не
исчезла бесследно, она оказала
огромное влияние на американскую
культуру прследующих эпох и внесла
существенный вклад в
сокровищницу мирового искусства.**

Использованные материалы

http://farm2.static.flickr.com/1309/1335813045_8cf056aaab.jpg

<http://historic.ru/books/item/f00/s00/z0000132/pic/000155.jpg>

<http://im0-tub.yandex.net/i?id=141918976-10>

<http://im0-tub.yandex.net/i?id=73069748-14>

http://coursrenoult.free.fr/toilesemaine_fichiers/masque%20azteque.jpg

<http://im2-tub.yandex.net/i?id=107334717-05>

http://www-cvr.ai.uiuc.edu/~seth/Personal/mexico-05/teotihuacan/IMG_0391.JPG

<http://www.megabook.ru/MObjects2/data/pict2003/a03059.jpg>