



- Будущий композитор и музыкант родился в известном дворянском семействе, члены которого из поколения в поколение служили на военно-морском флоте Российской Империи.
- В бытность свою кадетом он попал в Петербург, где познакомился с культурной жизнью столицы, и навсегда влюбился в музыку, решив связать с ней свою жизнь.
- Консерватория Санкт-Петербурга носит его имя.
- Он сочинял самые разные произведения, но самыми знаменитыми его сочинениями стали сказки.
- Опера композитора «Золотой петушок», в которой высмеивался образ самодержца, была запрещена цензурой.

«Полёт Шмеля» из оперы «Сказка о царе Салтане»



С.В. Рахманинов «Вокализ»





Нестор
Васильевич
Кукольник

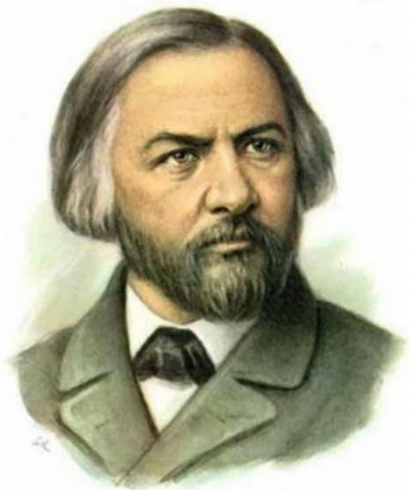
«Жаворонок»

Между небом и землёй
Песня раздаётся,
Неисходною струей
Громче, громче льётся.

Не видать певца полей,
Где поёт так громко
Над подружкой своей
Жаворонок звонкой.

Ветер песенку несёт,
А кому — не знает.
Та, к кому она, поймёт,
От кого — узнает.

Лейся ж, песенка моя,
Песнь надежды
сладкой...
Кто-то вспомнит про
меня
И вздохнёт украдкой.



Михаил
Иванович
Глинка

Широко, напевно

p


Между не-бом и зем - лёй пес - ня раз - да - ёт - ся...

The image shows a single line of musical notation on a five-line staff. The key signature has one flat (B-flat), and the time signature is 4/4. The music begins with a treble clef and a dynamic marking of *p* (piano). The melody consists of a series of notes: a quarter note G4, a quarter note A4, a quarter note Bb4, a quarter note C5, a dotted quarter note D5, an eighth note E5, a quarter note F5, a quarter note G5, a quarter note A5, a quarter note Bb5, a quarter note C6, a quarter note Bb5, a quarter note A5, a quarter note G5, a quarter note F5, a quarter note E5, a quarter note D5, a quarter note C5, a quarter note Bb4, a quarter note A4, a quarter note G4, and a quarter note F4. The lyrics are written below the staff, with hyphens under the words to indicate syllable placement.



Здесь мало увидеть,
Здесь надо всмотреться,
Чтоб ясной любовью
Наполнилось сердце.
Здесь мало услышать,
Здесь вслушаться нужно,
Чтоб в душу созвучья
Нахлынули дружно.
Чтоб вдруг отразили
Прозрачные воды
Всю прелесть застенчивой
Русской природы.

(Н.И. Рыленков)



*Здесь мало услышать,
здесь вслушаться
нужно...*

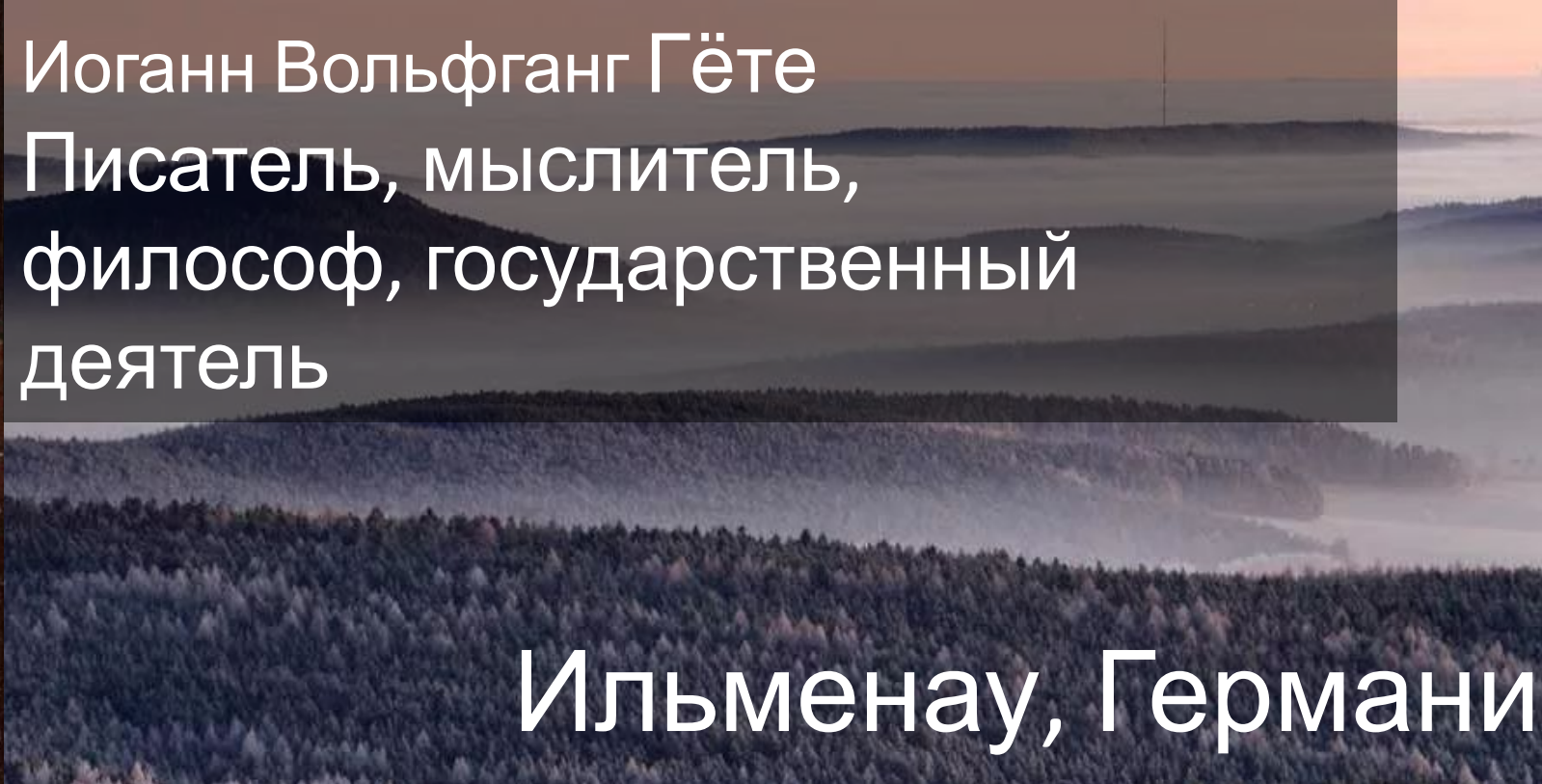
Жанр (с франц.)- тип, род, манера.

Этим словом называют вид произведений, которые имеют свои отличительные черты.





Иоганн Вольфганг Гёте
Писатель, мыслитель,
философ, государственный
деятель



Ильменау, Германия



Михаил Юрьевич Лермонтов



«Из Гёте»

*Горные вершины
Спят во тьме ночной;
Тихие долины
Полны свежей мглой;*

*Не пылит дорога,
Не дрожат листы...
Подожди немного,
Отдохнёшь и ты.*

1840

- О чем рассказывают эти 8 поэтических строчек?

- Если бы вы были композиторами какой жанр и характер музыки выбрали для этого стихотворения?



Александр Егорович
Варламов
(1801-1848)



Антон Григорьевич
Рубинштейн
(1829-1894)

Средства музыкальной выразительности

Мелодия

Гармония

Фактура

Регистр

Динамика

Лад



Штрихи

Тембр

Метр, ритм,
темп



- В чем отличие музыкального прочтения стихотворения каждым композитором?
- Что роднит эти романсы?

Средства музыкальной выразительности	А.Е. Варламов Романс «Горные вершины»	А. Г. Рубинштейн Романс «Горные вершины»
Темп		
Мелодия		
Ритм		
Лад		

ГОРНЫЕ ВЕРШИНЫ

Слова М. ЛЕРМОНТОВА
(из Гёте)

А. ВАРЛАМОВ

Переложение для хора А. Луканина

Не спеша

Musical score for 'Горные вершины' by A. Varlamov. The score is in 2/4 time, key of B-flat major. It features a piano introduction with a melody in the right hand and a bass line in the left hand. The melody is marked with a piano (*p*) dynamic.

- ▶ В романсе Варламова начальная интонация мелодии звучит уже во вступлении и несёт в себе яркий изобразительный образ.

ГОРНЫЕ ВЕРШИНЫ

Слова М. ЛЕРМОНТОВА
(из Гёте)

2-й голос

А. РУБИНШТЕЙН

Неторопливо

p

Musical score for 'Горные вершины' by A. Rubinstein. The score is in 4/4 time, key of D major. It features a piano introduction with a melody in the right hand and a bass line in the left hand. The melody is marked with a piano (*p*) dynamic. The lyrics are: Гор-ны - с вер-ши - ны спят во тьме ноч-ной,.

- ▶ Мелодию романса Рубинштейна предваряет короткое вступление - шестикратное повторение одного звука, которое, переходя из низкого регистра в высокий, создаёт ощущение простора, дали...

Гор-ны-е вер-ши-ны спят во тьме ноч-ной,
 ти-хи-е до-ли-ны пол-ны све-жей мглой. Гор-ны-е вер-
 -ши-ны спят во тьме ноч-ной, ти-хи-е до-ли-ны
 пол-ны све-жей мглой.

- ▶ Построение одноголосного романса А. Варламова, иное: в нём повторяются каждые четыре строки стихотворения, но мелодия постоянно *варьируется*.
- ▶ Роднит эти романсы спокойное, неторопливое, задумчивое звучание.

1-й голос

Гор - ны-е вер - ши - ны спят во тьме ноч-ной, ти - хи-е до -
 Гор-ны - е вер-ши-ны спят во тьме ноч-ной,

- ▶ В романсе Рубинштейна строки стихотворения повторяются дважды: сначала поёт один голос, потом они звучат в исполнении двух голосов - *дуэта*.



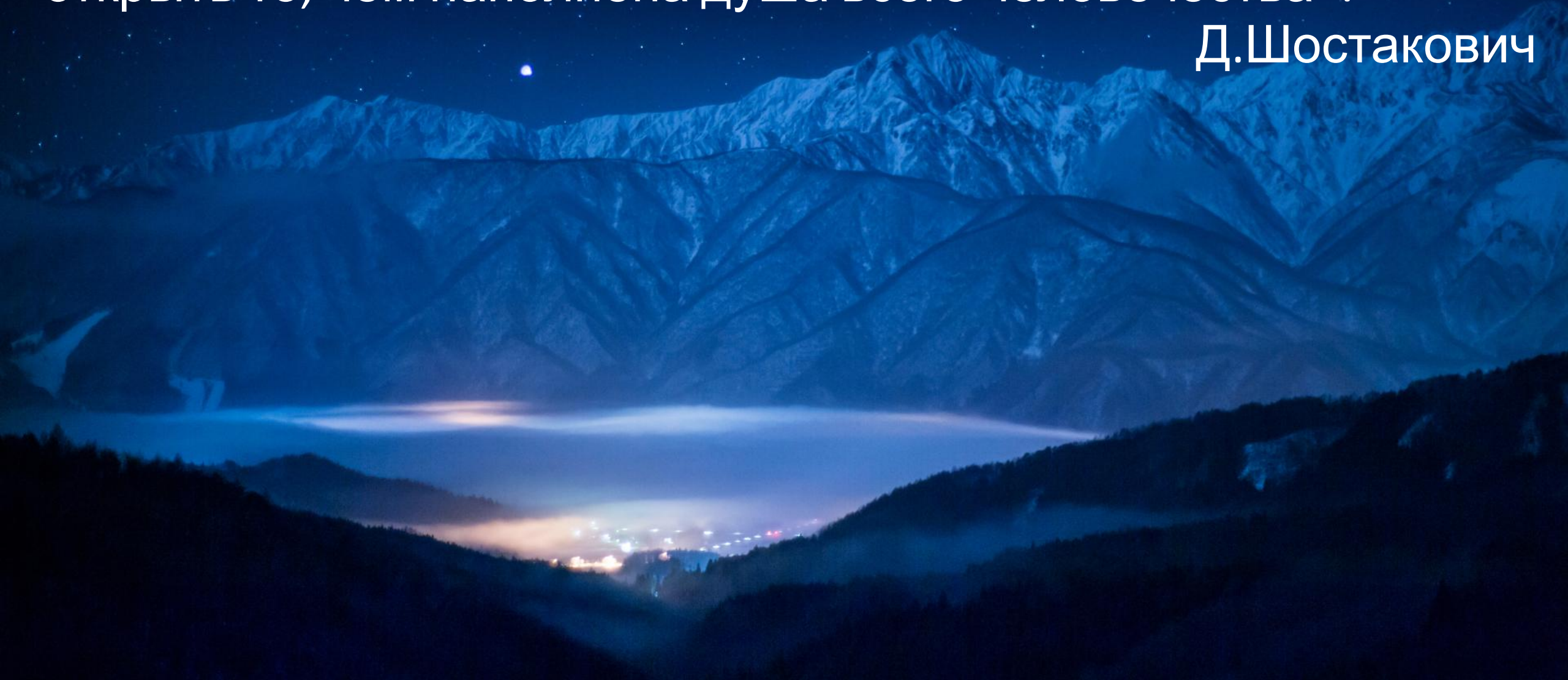
▶ Многие стихотворения стали песнями, романсами благодаря тому, что композиторы написали к ним музыку.

▶ Без литературы (без поэтического текста) не появились бы песни и романсы.

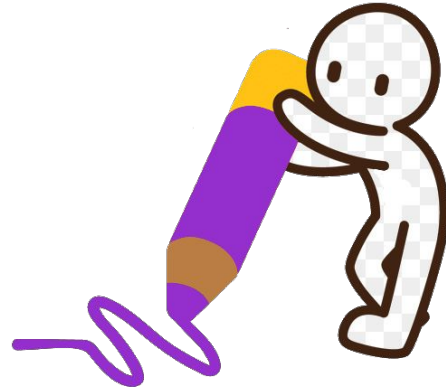
О. Ренуар «Женщина с гитарой»

«Художник может показать миллионам людей то, что
делается в душе одного человека, и одному человеку
открыть то, чем наполнена душа всего человечества».

Д.Шостакович



Домашнее задание



Найти в сети интернет (в книгах домашней библиотеки) или создать свои изображения (нарисовать, сделать фото самому) **3** картинки, иллюстрирующие музыку С.В. Рахманинова «Вокализ».