

ВЕРХНЕУРОВНЕВО - ПРОДАЖИ

2022m01 2022m02 2022m03 2022m04 2022m05 2022m06 2022m07 2022m08 2022m09

Продажи, уп

Простатекс Total	6 380	5 910	7 351	6 240	5 467	8 319	5 714	7 209	11 014
Катрен	1 753	1 517	1 427	1 893	2 809	4 808	2 093	1 869	2 438
<i>Apteka.ru</i>	645	654	802	864	800	775	802	938	1 282
Rest Katren	1 108	863	625	1 029	2 009	4 033	1 291	931	1 156
Протек	1 087	1 190	2 440	1 033	693	974	486	552	561
Пульс	3 540	3 203	3 484	3 314	1 965	2 537	3 135	4 788	8 015

Динамика

Простатекс Total	-7,37%	24,38%	-15,11%	-12,39%	52,17%	-31,31%	26,16%	52,78%
Катрен	-13,46%	-5,93%	32,66%	43,39%	71,16%	-56,47%	-10,70%	30,44%
<i>Apteka.ru</i>	1,40%	22,63%	7,73%	-7,41%	-3,13%	3,48%	16,96%	36,67%
Rest Katren	-22,11%	-27,58%	64,64%	95,24%	100,75%	-67,99%	-27,89%	24,17%
Протек	9,48%	105,04%	-57,66%	-32,91%	40,55%	-50,10%	13,58%	1,63%
Пульс	-9,52%	3,77%	-4,88%	-40,71%	29,11%	23,57%	52,73%	67,40%

Доля

Простатекс Total	100,00%	100,00%	100,00%	100,00%	100,00%	100,00%	100,00%	100,00%	100,00%
Катрен	27,48%	25,67%	19,41%	30,34%	51,38%	57,80%	36,63%	25,93%	22,14%
<i>Apteka.ru</i>	10,11%	11,07%	10,91%	13,85%	14,63%	9,32%	14,04%	13,01%	11,64%
Rest Katren	17,37%	14,60%	8,50%	16,49%	36,75%	48,48%	22,59%	12,91%	10,50%
Протек	17,04%	20,14%	33,19%	16,55%	12,68%	11,71%	8,51%	7,66%	5,09%
Пульс	55,49%	54,20%	47,39%	53,11%	35,94%	30,50%	54,87%	66,42%	72,77%

Идет перераспределение Катрен vs. Пульс, но при этом Аптека ру довольно стабильна и вышла на рост в авг-сент

Аптека ру **менее** **волатильна**, чем остальной Катрен

ЧТО ВЛИЯЕТ НА СЕТИ?

	2022m01	2022m02	2022m03	2022m04	2022m05	2022m06	2022m07	2022m08	2022m09
Продажи, уп									
Простатекс Total	6 380	5 910	7 351	6 240	5 467	8 319	5 714	7 209	11 014
НЕСЕТЕВЫЕ	1 475	1 604	1 887	1 575	1 417	1 633	1 736	1 918	2 617
Катрен	549	531	478	584	797	1 029	800	627	741
<i>Apteka.ru</i>	254	255	289	321	282	322	290	336	410
Rest Katren	295	276	189	263	515	707	510	291	331
Протек	215	246	609	310	153	204	97	118	163
Пульс	711	827	800	681	467	400	839	1 173	1 713
Фармаимпекс&Экона Ижевск А	2	4	1	2	5	3	2	3	1 379
Катрен	2	4	1	2	4	3	2	3	59
<i>Apteka.ru</i>					4	2	2	3	6
Rest Katren	2	4	1	2		1			53
Протек					1				
Пульс									1 320
Планета здоровья Пермь АС	614	559	671	595	569	588	705	849	1 237
Катрен	119	191	93	152	244	402	144	80	145
<i>Apteka.ru</i>	65	53	74	68	56	54	59	71	114
Rest Katren	54	138	19	84	188	348	85	9	31
Протек	102	82	226	160	50	44	173	91	119
Пульс	393	286	352	283	275	142	388	678	973

24% продаж

Два тренда обращают на себя внимание:

- Когда сеть начинает закупать у Пульса, продажи растут – для Простатекса очень важны коммерческие условия
- Аптека ру «пополняет» продажи несетевых аптек

ЧТО ВЛИЯЕТ НА СЕТИ?

	2022m01	2022m02	2022m03	2022m04	2022m05	2022m06	2022m07	2022m08	2022m09
Продажи, уп									
Простатекс Total	6 380	5 910	7 351	6 240	5 467	8 319	5 714	7 209	11 014
Живика Екатеринбург АС		8	272	118	148	261	237	246	308
Катрен			63	45	121	207	31	51	15
Rest Katren			63	45	121	207	31	51	15
Протек		3	60	53	8		20	4	26
Пульс		5	149	20	19	54	186	191	267
Еаптека МСК АС	50	32	31	81	20	135	12	25	307
Катрен						129			
Rest Katren						129			
Протек		30	31	25					
Пульс	50	2		56	20	6	12	25	307
Апрель КрАснодар АС	1 784	1 034	1 291	743	595	2 994	81	118	121
Катрен	508	80	138	130	124	1 376	79	112	116
Apteka.ru	53	47	68	75	84	55	79	112	116
Rest Katren	455	33	70	55	40	1 321			
Протек	202	246	86	39	117	194	2	6	5
Пульс	1 074	708	1 067	574	354	1 424			

Аптека ру «помогает» продажам даже в том случае, когда закупки на уровне сети прекращены – она стабильна (пример – сеть Апрель Краснодар, где контракт был разорван)

КАК МЫ ВЛИЯЕМ НА АПТЕКА РУ?

Apteka.ru

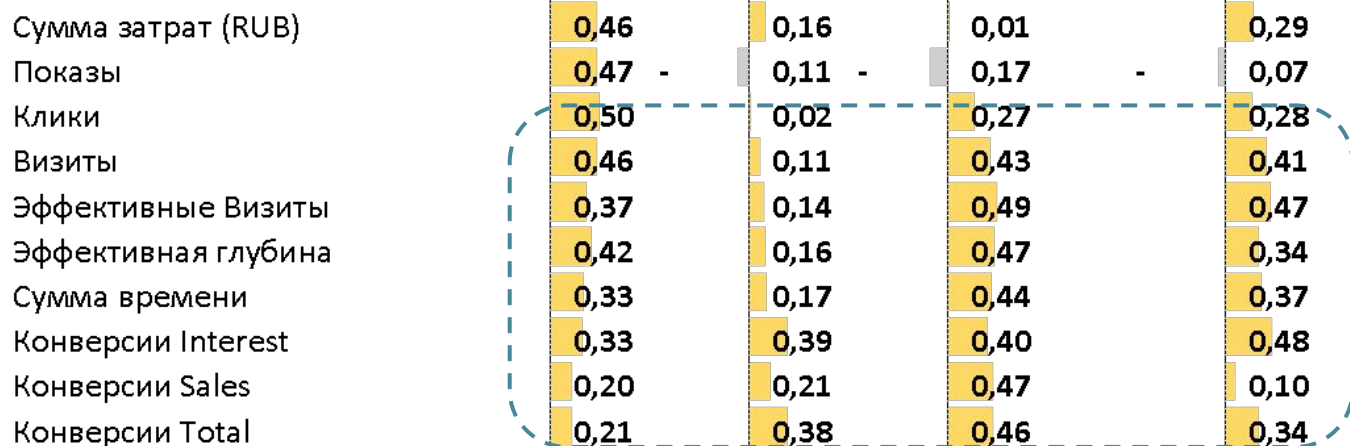
ww05-13

ww13-22

ww22-37

ww05-37

Таргет+Контекст



В целом корреляция на уровне 40% выглядит разумной (сопоставимо с Овариамином, но меньше супер-диджитальных Супренамина и Вазаламина) – что вселяет надежду, что диджиталом мы влияем на продажи (их еком часть)

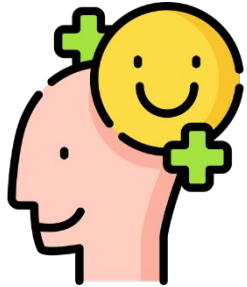
Таргет



Вполне ожидаемо, что по неделям и промежуткам, включая начало СВО//падение FB, мы видим волатильность данных. Однако примечательно, что в итоге таргет довольно хорошо обрабатывает – мы забираем внимание новой качественной аудитории



ОЦЕНИМ ОСТАЛЬНОЙ ЕКОМ



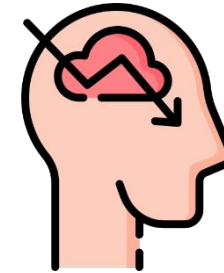
- Оптимистично – доля «похожа» на соотношение продаж Аптеки и Катрена

~50%



- Средневзвешенный вариант, который мы полагаем, подойдет для оценки цены привлечения в Простатексе

~11,5%*



- Пессимистично – есть общерыночная доля екома и мы «укладываемся» в нее

~30%

ОЦЕНИМ СТОИМОСТЬ НОВОГО ПОЛЬЗОВАТЕЛЯ



	Авг	Сент	Авг достр.	Сент достр.	Среднее
Еком остальные продажи	614	986	1 552	2 268	1910,2
Доля	11,5%	11,5%	21,5%	20,6%	21,%
Итого, цена			618	346	482

283 руб при **марже на 1 уп в 554 руб**
Насколько это рентабельно?



	Авг	Сент	Авг достр.	Сент достр.	Среднее
Еком остальные продажи	1 647	2 748	2 585	4 030	3307,5
Доля	31%	32%	36%	37%	36%
Итого, цена			371	195	283

NB:
 Однако прогнозная цена привлечения в 2021 г была 461 руб – нам, видимо, удастся больше



	Авг	Сент	Авг достр.	Сент достр.	Среднее
Еком остальные продажи	2 680	4 510	3 618	5 792	4 705
Доля	50%	53%	50%	53%	52%
Итого, цена			265	135	200