

Релјеф Земљи



Рельеф формируется в результате взаимодействия внешних и внутренних сил планеты.

Рельеф - это совокупность всех неровностей Земли.



Основные формы рельефа суши

РАВНИН
Ы



ГОР
Ы



Выветривание – процесс разрушения и изменения горных пород суши под воздействием внешних условий.

1. При образовании гор наиболее активны внутренние силы Земли.

2. При образовании равнин наиболее активны внешние силы.

Воздействие внутренних сил **(способствует поднятию, наращиванию** **рельефа):**

1. Движение литосферы;
2. Внедрение мантии в земную кору.
3. Вертикальные и горизонтальные перемещения.

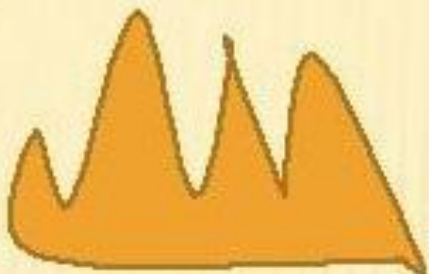
Воздействие внешних сил **(способствует опусканию, разрушению**

1. Сила тяжести; **рельефа):**
2. Разница температур суточная и сезонная;
3. Действие живых организмов;
4. Действие ледника;
5. Действие морского прибоя;
6. Действие текучих вод;
7. Действие человека (антропогенный

Образование гор



ОЗК



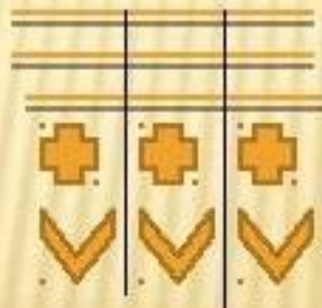
Сминание в складки



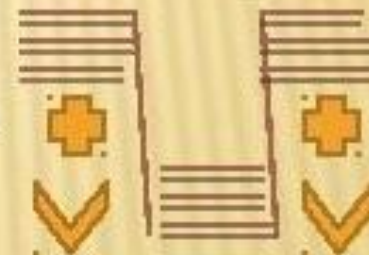
Разрушение



Образование платформ

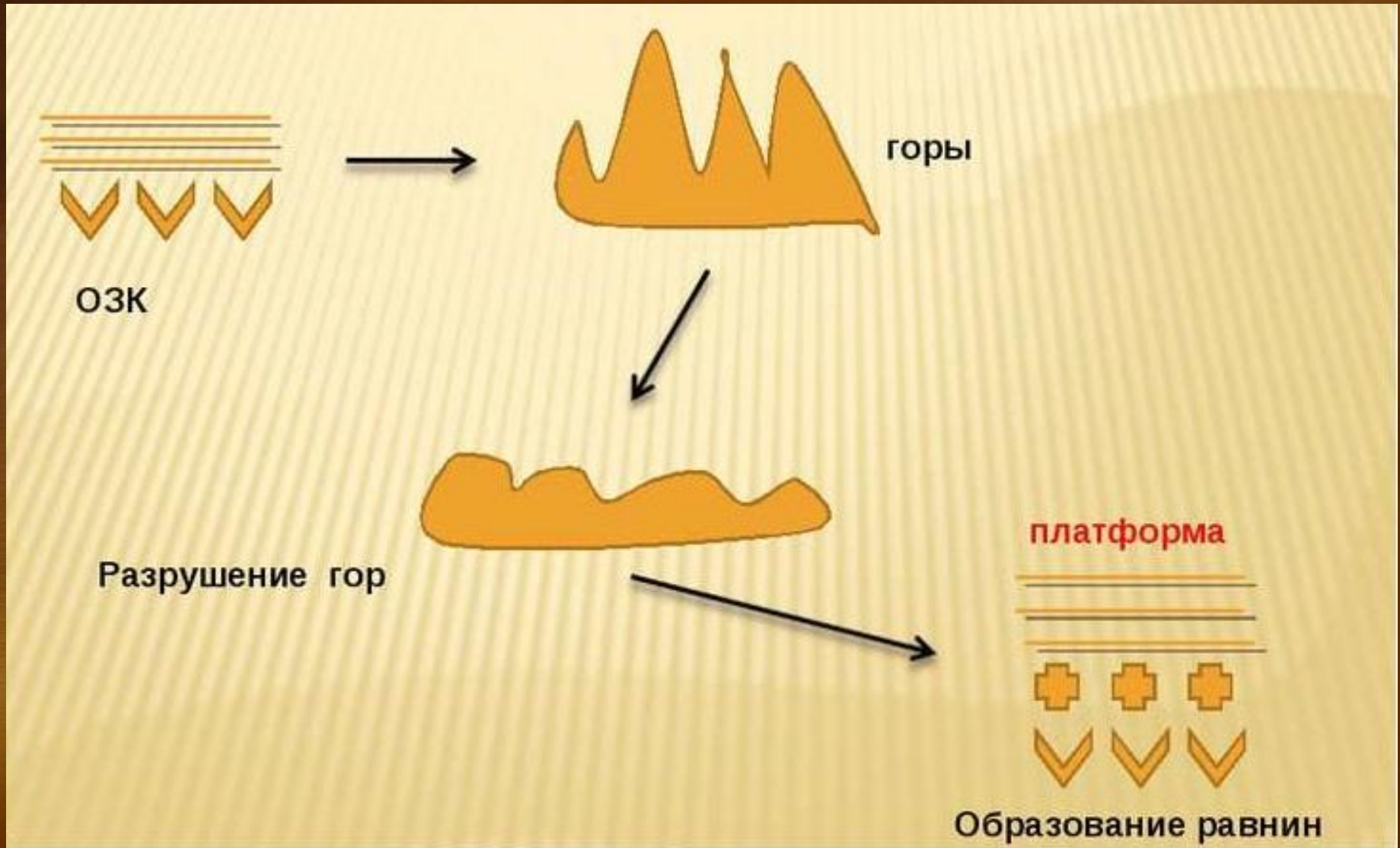


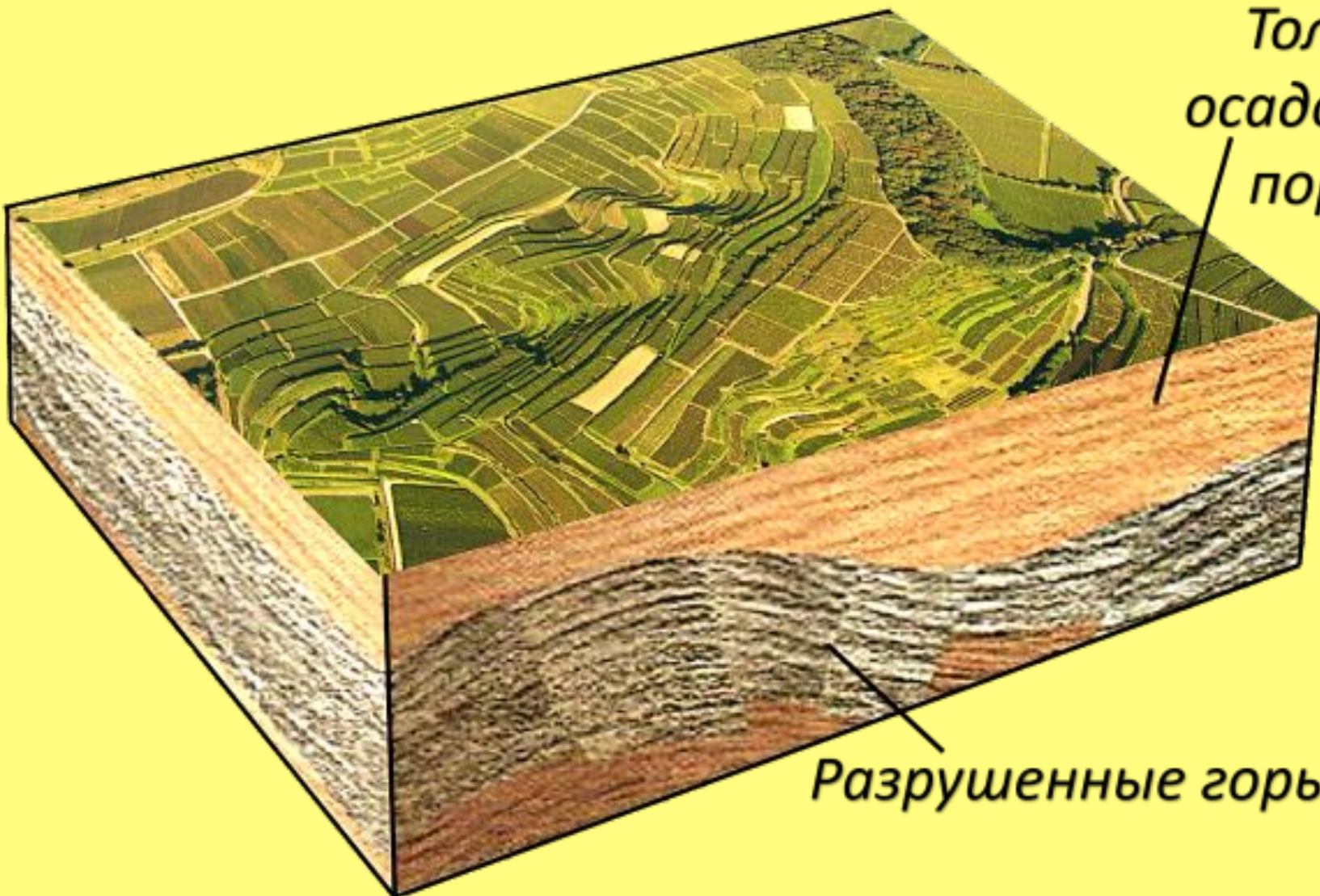
Глыбообразование



Старые глыбовые горы

Образование равнин





Толщи
осадочных
пород

Разрушенные горы

Горы образуются на подвижных участках земной коры , а равнины – на устойчивых.

В образовании гор наиболее активны внутренние силы.

В образовании равнин – внешние.

**Равнины – обширные пологие участки
земной поверхности с колебаниями
относительных высот на них не более 200 м
(занимают примерно 60% территории суши).**



Равнины различаются

```
graph TD; A[Равнины различаются] --> B[По происхождению]; A --> C[По высоте]; A --> D[По характеру поверхности];
```

По
происхождению

По
высоте

По характеру
поверхности

Равнины по характеру поверхности

ПЛОСКИЕ

(без перепада высот)

Амазонская низменность,
Западно-Сибирская
равнина



ХОЛМИСТЫЕ

(с перепадом высот менее 200 м)

Восточно-Европейская
равнина,
Среднесибирское плоскогорье



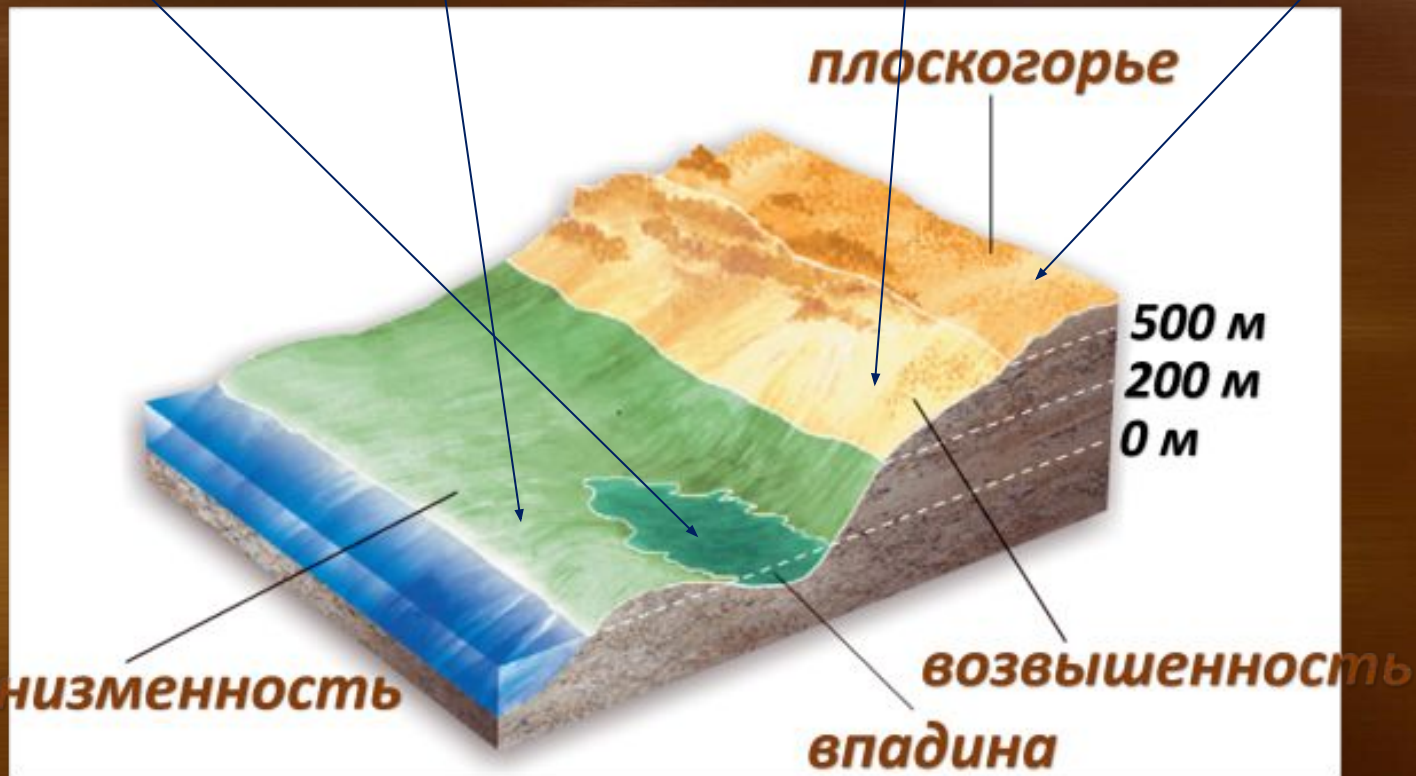
Равнины по высоте

Низменности
(впадины)
(ниже уровня
моря)

Низменности
(высота до 200 м
над уровнем
моря)

Возвышенности
(высота 200-500 м
Над уровнем
моря)

Плоскогорья
(высота более 500
м
над уровнем моря)



Равнины по происхождению

Первичные

(за счет подъема морского дна)

Прикаспийская низменность



Наносные

(образованные наносами рек)

Индо-Гангская,
Амазонская,



Вулканические

(потоки лавы, сгладившие неровности)

Аравийское плоскогорье

Среднеазиатское плоскогорье



Остаточные

(денудационные)

(на месте разрушенных гор)

Казахский мелкосопочник



Значение равнин

Равнины – наиболее удобные территории для жизни

и хозяйственной деятельности населения, поэтому равнины в значительной степени изменены людьми.

Кроме того, равнины богаты осадочными и другими

полезными ископаемыми, на них обильно растут леса.

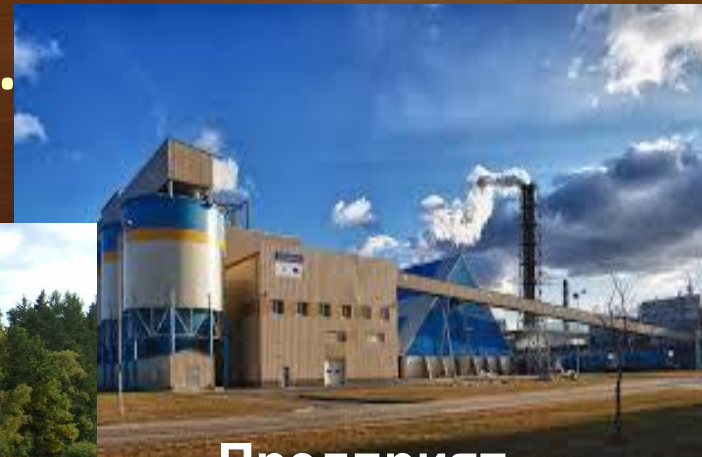
Равнины очень удобны для хозяйственной деятельности человека, поэтому сильно изменены.



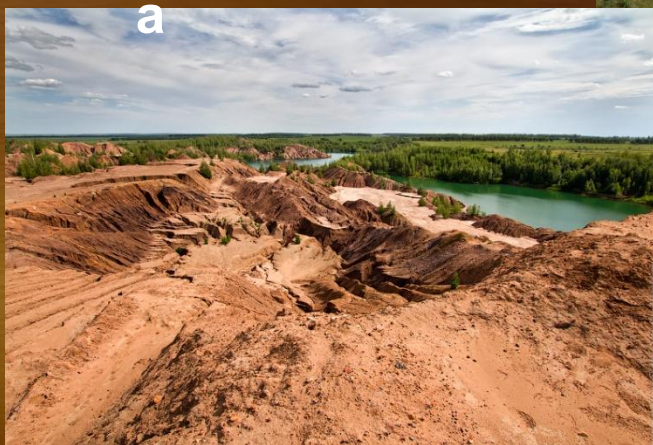
Город
а



Дорог
и



Предприят
ия

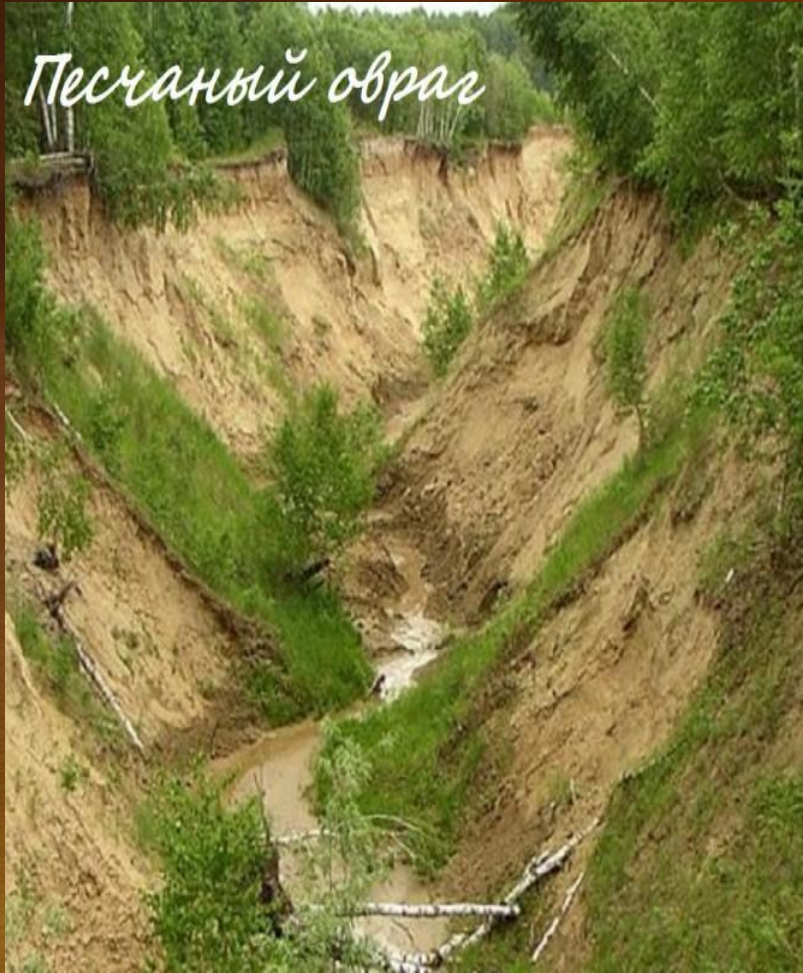


Карьер



Террикон

Изменение равнин во времени



Песчаный овраг

Овраг
и



Бархан
ы



Дюны



Речная долина

Речные

Запомните:

- *Рельеф*
- *Горы*
- *Равнины*
- *Выветривание*
- *Впадины*
- *Низменности*
- *Возвышенности*
- *Плоскогорья*

Учим географическую номенклатуру (расположение на карте)

РАВНИНЫ

- Аравийское
- Восточно-Европейскую равнину
- Западно-Сибирскую равнину
- Прикаспийскую низменность
- Индо-Гангскую низменность
- Амазонскую низменность
- Средне-Сибирское плоскогорье
- Плоскогорье Декан
- Бразильское плоскогорье
- Центральные равнины

ГОРЫ

- Алтай
- Анды
- Атлас
- Большой Водораздельный хребет
- Драконовы
- Капские
- Кордильеры
- Срединный хребет
- Уральские
- Хибины
- Аппалачи
- Альпы

Домашнее задание

1. Материалы презентации
2. *Знать нахождение на карте всех географических объектов, которые упоминались в презентации*