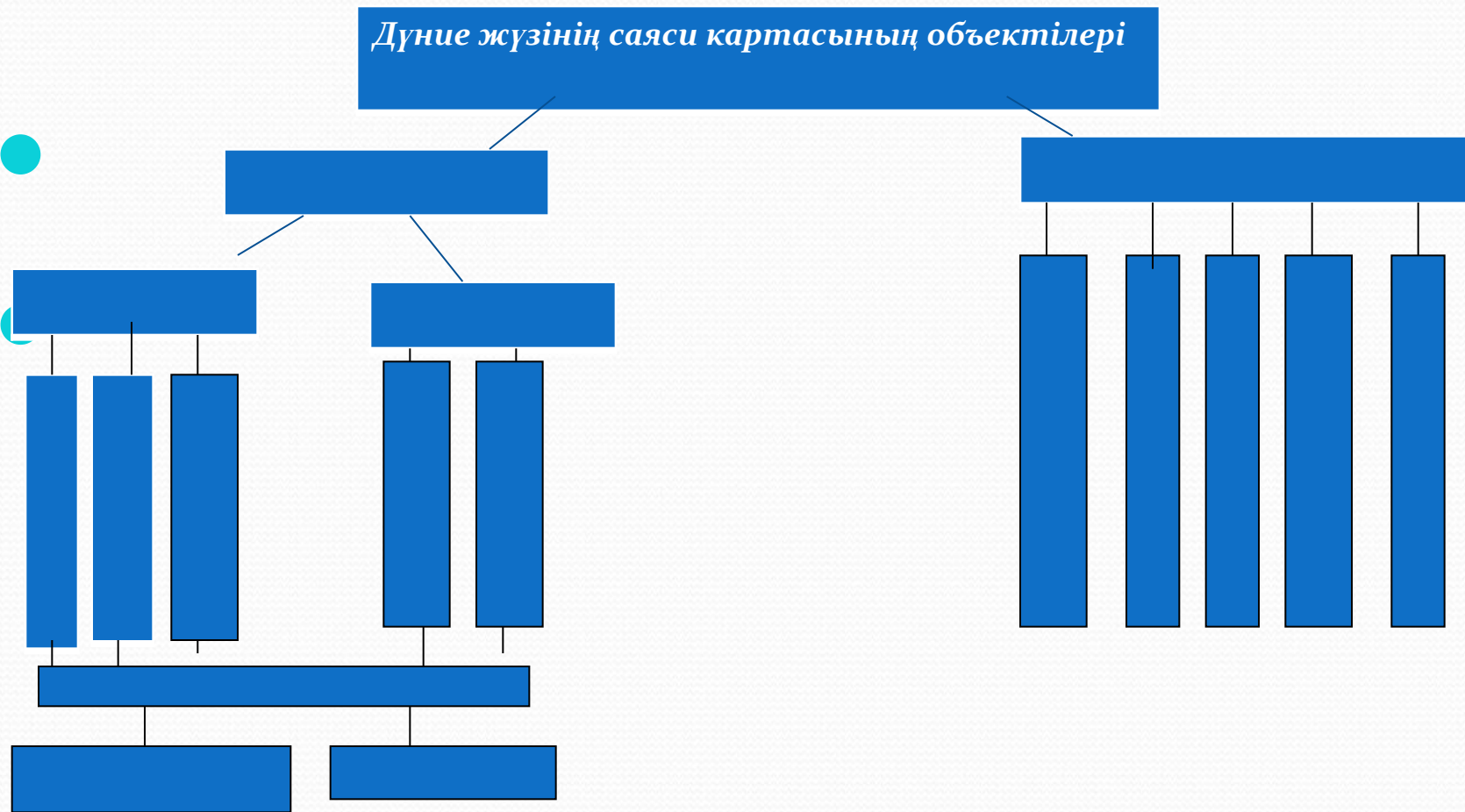
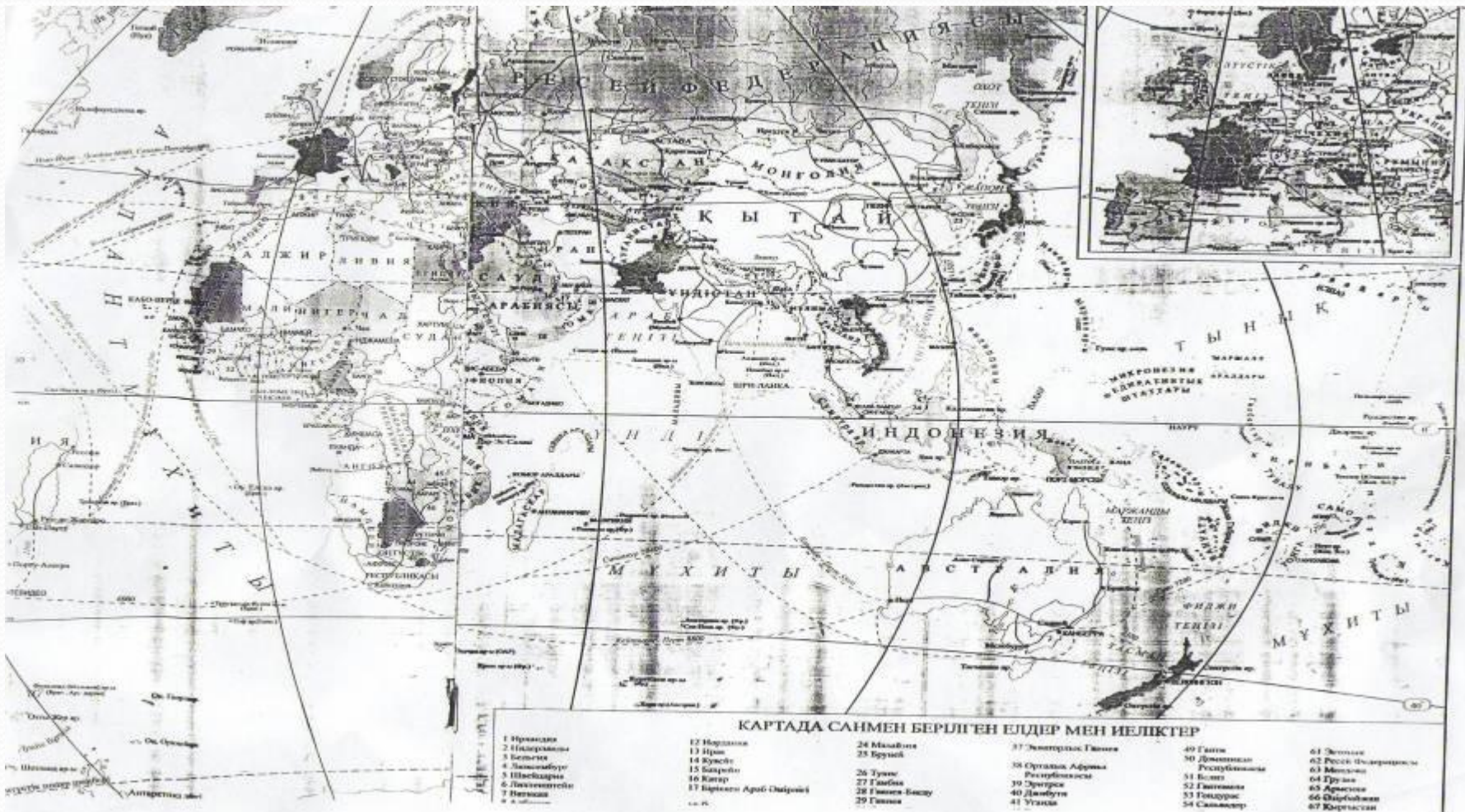


б) Сызба нұсқамен жұмыс

Дүние жүзінің саяси картасының объектілері



в) Картамен жұмыс.



2. Географиялық диктант

Ұлттар Лигасы	Жауабы
Біріккен Ұлттар ұйымы	
Конституциялық	
Автономиялық республикалар	
Югославия	
Израиль	
Катар	
Жапония	
Ватикан	

- 1. Теократтық монархия
- 2. Саяси география
- 3. 1919-39 жылдар
- 4. Азиядағы жетекші елдер
- 5. Этногенез теориясы
- 6. 1948 жылы БҰҰ
- 7. Екінші дүниежүзілік соғыс барысында бөліске түскен елдің бірі
- 8. 1993 жылы өз тәуелсіздігін жариялаған Эфиопия провинциясы
- 9. Абсолютті монархиялы ел
- 10. 1945 жылы құрылған халықаралық ұйым

а) Оқиғалар, жылдар

- XVII ғасырда
- XIX ғасырда
- XX ғасырда

- 1399-40 жылдарда
- 1997 жылдарда
- 1994 жылдарда
- 1993 жылдарда
- 1919 жылдарда
- 1945 жылдарда
- 1973 жылдарда
- 1939 жылдарда

Сандар сойлейді

● 80 – 90

● 15

● 38

● 99

● 250

● 13

● 12

● 192

● 56

б) Анаграмма “А”

- Израиль өз жерін қай елдің есебін өз аумағын кеңейтті?
- Азиядағы федерациялы мемлекет
- Азиядағы абсолютті монархиялы ел
- Батыс Еуропаның конституциялық монархиялы ел
- Басқару формасы президенттік республикалық ел
- Мемлекеттік құрылысы унитарлы ел
- ЮНЕСКО-ның штаб пәтері орналасқан қала
- «Сыртқы жарты ай» белдеуіне жататын материк
- Дүние жүзіндегі бұрынғы отарлар мен қазіргі иеліктердің басын біріктіретін достастық
- Азиядағы конституциялық монархиялы мешеу ел

