

**“СВОЯ ИГРА ПО БАСНЯМ И.
А.КРЫЛОВА”**

о Крылове

10

20

30

40

50

про басни

10

20

30

40

50

язык басен Крылова

10

20

30

40

50

“Свинья под дубом”

10

20

30

40

50

“Волк на псарне”

10

20

30

40

50

“О КРЫЛОВЕ” ЗА 10

ВОПРОС: сколько примерно басен написал Крылов?

ОТВЕТ: ОКОЛО ДВУХСОТ

(200)

К вопросам

“О КРЫЛОВЕ” ЗА 20

ВОПРОС: Крылов с детских лет любил музыку. Он добился виртуозного мастерства, изучил историю европейского музыкального искусства. какой инструмент для него стал любимым?

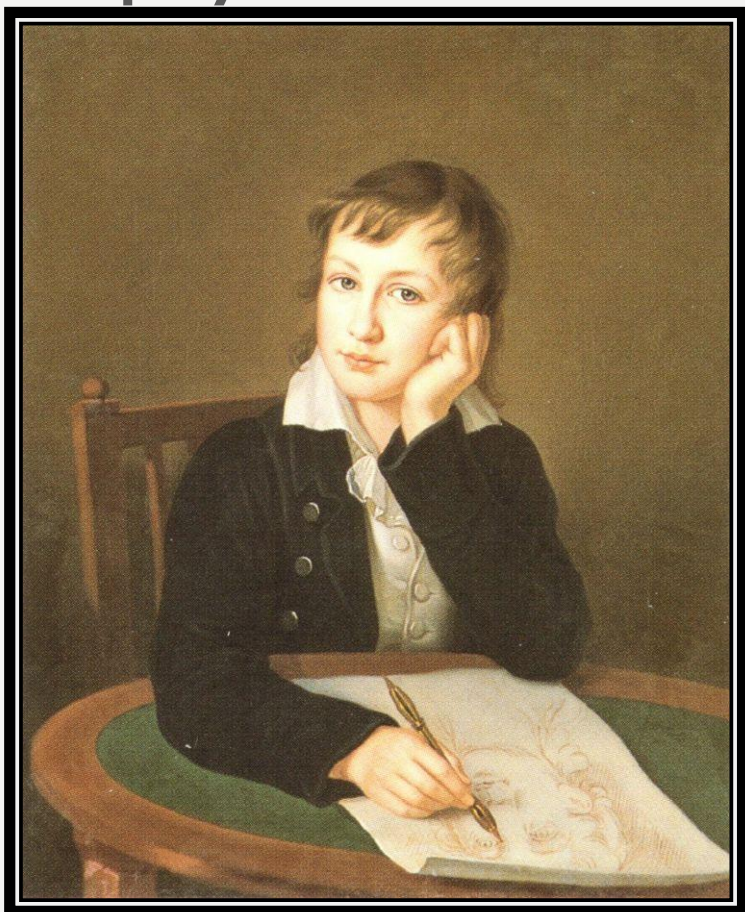
ОТВЕТ: Скрипка

К вопросам



“О КРЫЛОВЕ” ЗА 30

ВОПРОС: во сколько лет Крылов написал свою первую басню?



ОТВЕТ: в одиннадцать

К вопросам

“О КРЫЛОВЕ” ЗА 40

ВОПРОС: образование баснописец получил скудное, но, обладая исключительными способностями, много читая с самого детства, настойчиво и упорно занимаясь самообразованием, он стал одним из самых просвещенных людей своего времени. Несмотря на это, недостаток образования всегда напоминал о себе. в чем Крылов всегда был слаб?

ОТВЕТ: в орфографии

[К вопросам](#)

“О КРЫЛОВЕ” ЗА 50

ВОПРОС: как назвал творчество Крылова Николай Васильевич Гоголь?

ОТВЕТЫ: (Выберите верный ответ)

- "веселое лукавство его ума"
- "книгой мудрости самого народа"
- "поэтическими уроками мудрости"



К вопросам

“ПРО БАСНИ” ЗА 10

ВОПРОС: что такое басня?

ОТВЕТ: короткий, нередко комический рассказ в стихах или прозе, с прямым моральным выводом, придающим рассказу аллегорический смысл. Действующими лицами обычно выступают животные, растения, вещи.

К вопросам

“ПРО БАСНИ ” ЗА 20

ВОПРОС: что такое мораль басни?

ОТВЕТ: краткое нравоучительное заключение, поучительный вывод из основного повествования, который даётся в начале или в конце басни.

[К вопросам](#)

“ПРО БАСНИ ” ЗА 30

ВОПРОС: что такое аллегория (иносказание)?

ОТВЕТ: выражение, заключающее в себе скрытый смысл.

Лиса- хитрость

Осел-упрямство и невежество

Заяц- хвастовство и трусость

[К вопросам](#)

“ПРО БАСНИ” ЗА 40

ВОПРОС: КТО ЯВЛЯЕТСЯ ОСНОВОПОЛОЖНИКОМ ЖАНРА?

ОТВЕТ:

Эзоп



К вопросам

“ПРО БАСНИ ” ЗА 50

ВОПРОС: о каком баснописце идёт речь?

"Кто не слышал его живого слова?

Кто в жизни с ним не встретился своей?..

Все знал и видел ум певца пытливый,

Всего сильней желая одного,

Чтоб жили жизнью вольной и счастливой

Народ его и родина его."



ОТВЕТ: об Иване Андреевиче Крылове

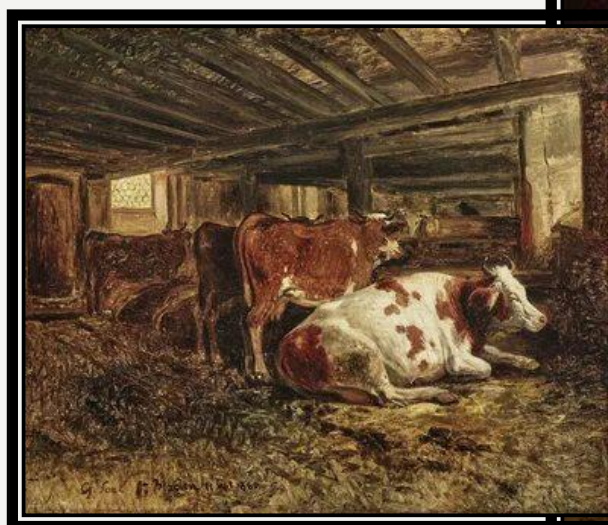
К вопросам

“ЯЗЫК БАСЕН КРЫЛОВА” ЗА 10

ВОПРОС: объясните значение слова "хлев"
"псы залились в хлевах и рвутся вон на драку"

ОТВЕТ: крытый загон для крупных домашних животных

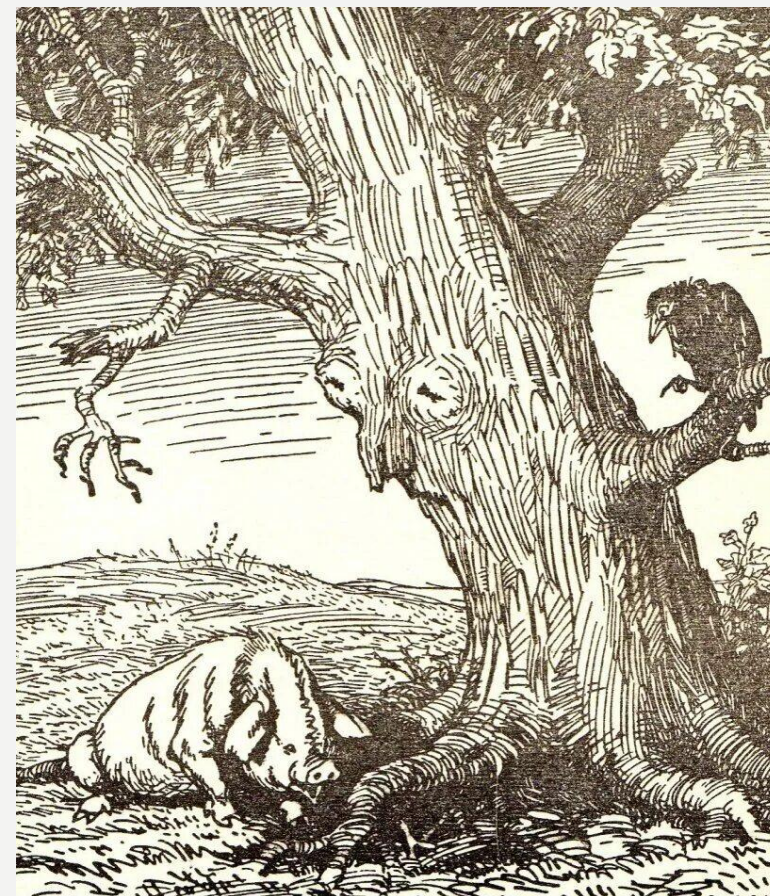
К вопросам



“ЯЗЫК БАСЕН КРЫЛОВА” ЗА 20

ВОПРОС: объясните значение слова "впрок"

ОТВЕТ: про запас, на будущее.



К вопросам

“ЯЗЫК БАСЕН КРЫЛОВА” ЗА 30

ВОПРОС: объясните значение слова "овчарня"

"волк ночью, думая залезть в овчарню, попал на псарню"

ОТВЕТ: помещение для
содержания овец

К вопросам



“ЯЗЫК БАСЕН КРЫЛОВА”

ЗА 40

ВОПРОС: объясните значение слова "кум"

"друзья! к чему весь этот шум? я, ваш старинный сват и кум, пришёл мириться к вам, совсем не ради ссоры."

ОТВЕТ: Кум— крёстные родители одного крестника (крестницы) по отношению друг к другу, а также к родителям крестника (кре

К вопросам

“ЯЗЫК БАСЕН КРЫЛОВА”

ЗА 50

ВОПРОС: объясните значение слова "сват "

"друзья! к чему весь этот шум? я, ваш старинный сват и кум, пришёл мириться к вам, совсем не ради ссоры"

ОТВЕТ: крёстный родитель одного крестника.

К вопросам

“СВИНЬЯ ПОД ДУБОМ” ЗА 10

ВОПРОС: какой из четырех человеческих недостатков высмеивал Крылов в басне?
жадность, трусость, невежество или лень?

ОТВЕТ: невежество.

К вопросам

“СВИНЬЯ ПОД ДУБОМ” ЗА 20

ВОПРОС: продолжите цитату:

"Ничуть меня то не тревожит;

В нем проку мало вижу я;

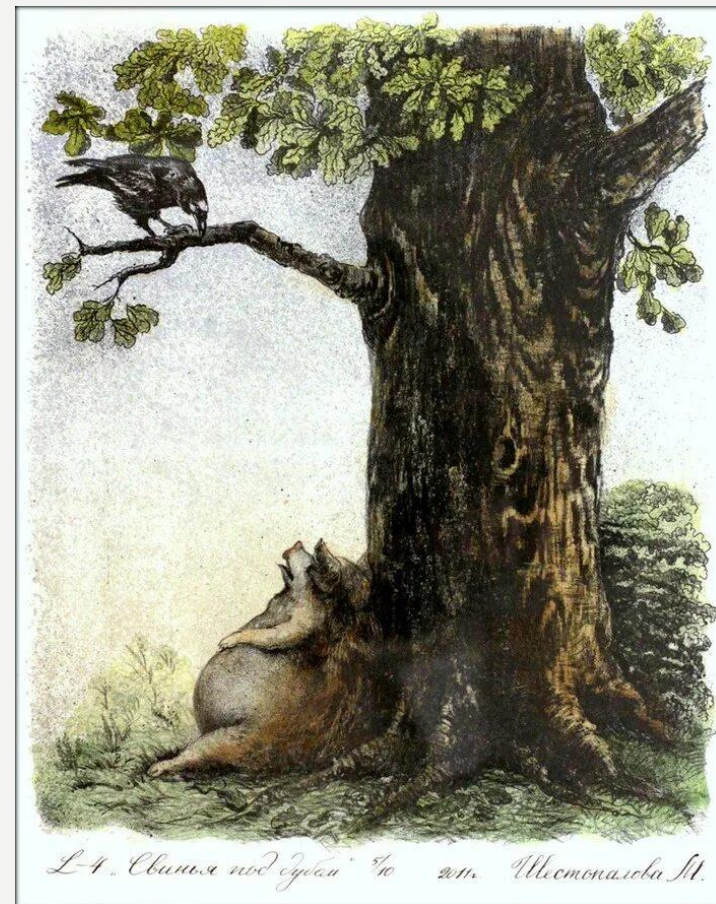
Хоть век его не будь.."

ОТВЕТ:

ничуть не пожалею;

Лишь были б желуди:

ведь я от них жирею.

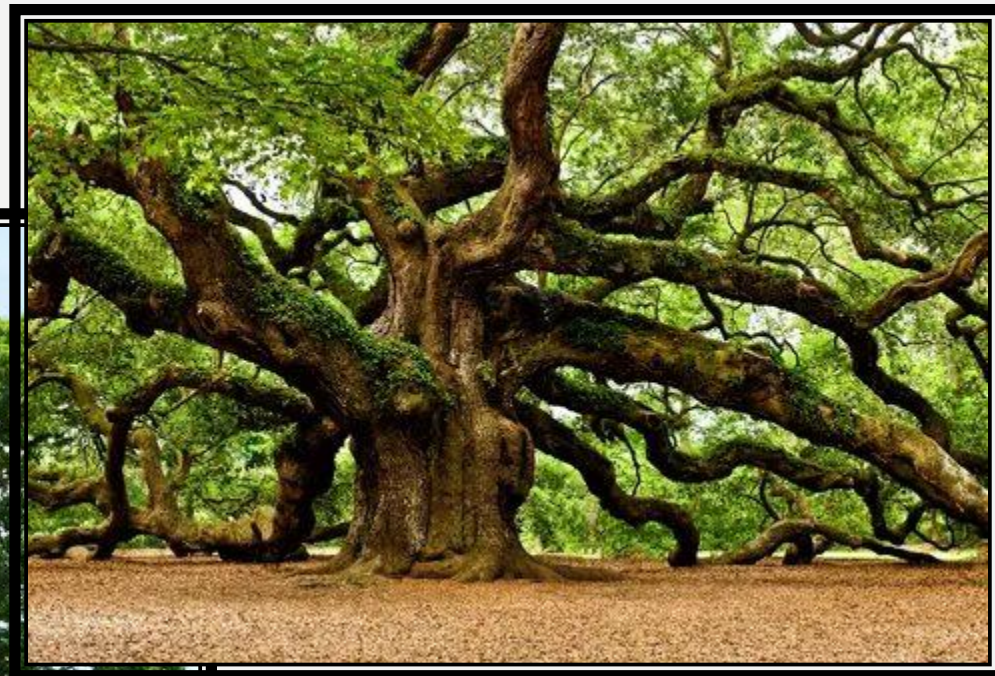


К вопросам

“СВИНЬЯ ПОД ДУБОМ” ЗА 30

ВОПРОС: сколько лет было дубу, под которым
сидела свинья?

ОТВЕТ: сто



[К вопросам](#)

“СВИНЬЯ ПОД ДУБОМ” ЗА 40

ВОПРОС: что делала свинья под дубом?

ОТВЕТ: ела желуди.



К вопросам

“СВИНЬЯ ПОД ДУБОМ” ЗА 50

ВОПРОС: в каком году была написана басня?

ОТВЕТ:

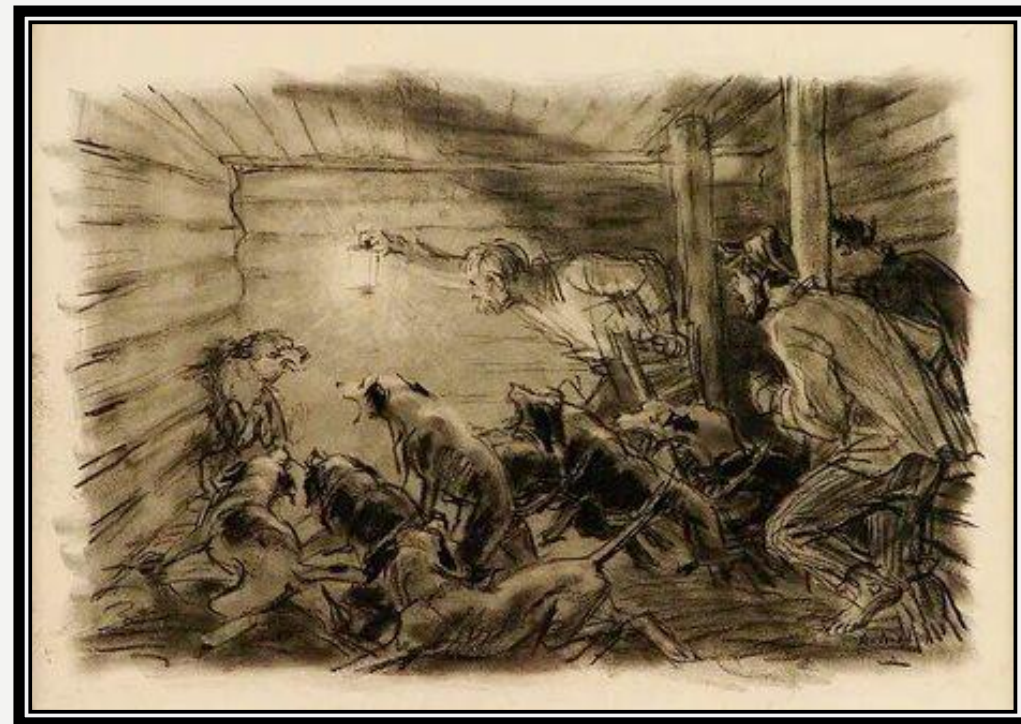
1823

К вопросам

“ВОЛК НА ПСАРНЕ” ЗА 10

ВОПРОС: когда происходило событие, о котором рассказывается в басне?

ОТВЕТ: ночью.



К вопросам

“ВОЛК НА ПСАРНЕ” ЗА 20

ВОПРОС: какое слово пропущено?

"и волчьей ...утверждаю, что я.."

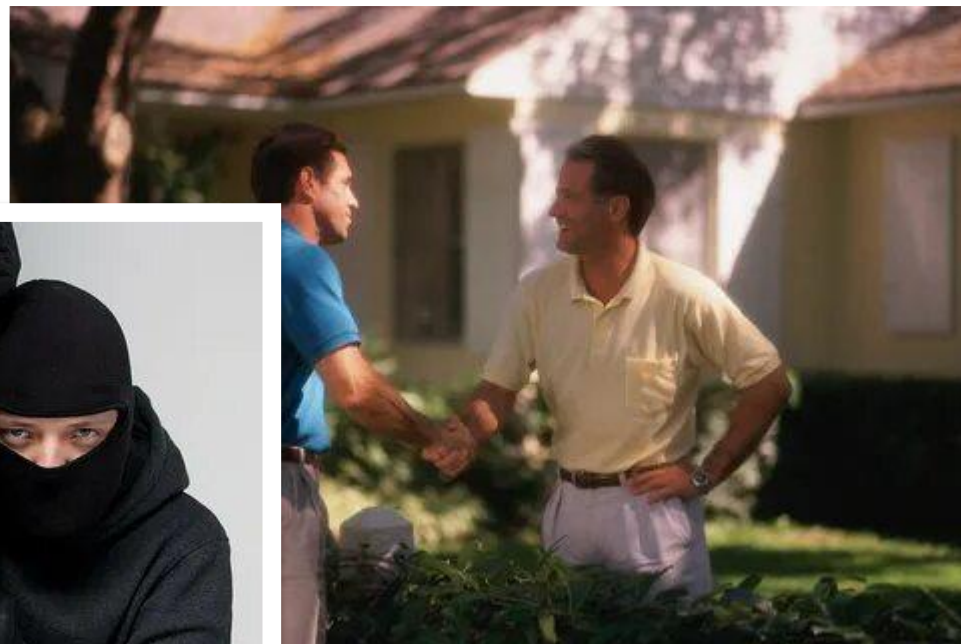
ОТВЕТ: клятвой.

К вопросам

“ВОЛК НА ПСАРНЕ” ЗА 30

ВОПРОС: как псари называют волка?

ОТВЕТ: вор, сосед.



К вопросам

“ВОЛК НА ПСАРНЕ” ЗА 40

ВОПРОС: какое историческое событие описывается в басне?

ОТВЕТ: отечественная война, 1812 год

К вопросам

“ВОЛК НА ПСАРНЕ” ЗА 50

ВОПРОС: в каком году была написана басня?

ОТВЕТ: октябрь 1812
года.

К вопросам