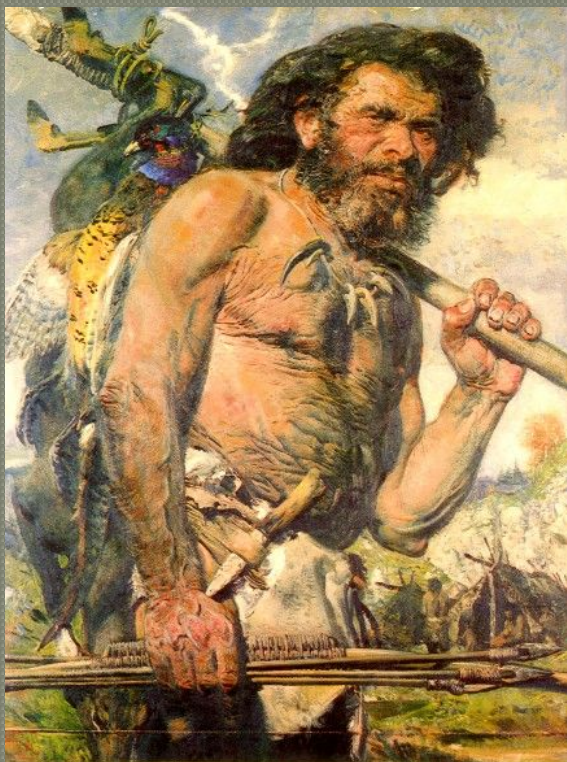


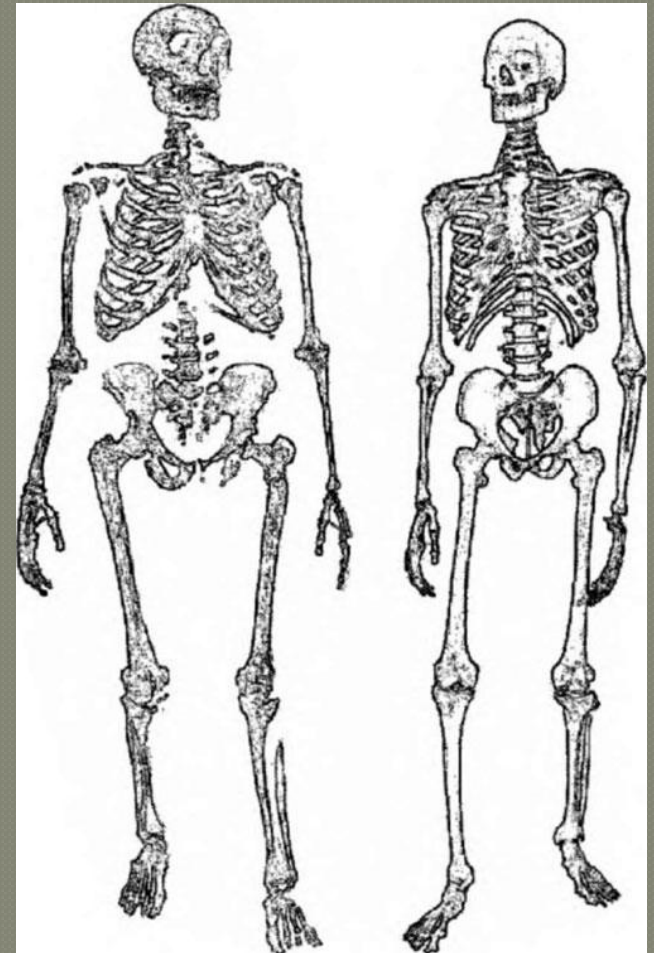
# Кроманьонец



*Работу выполнили  
ученики 11а класса:*  
**Ракитянская Ксения  
Ходжоян Анушаван  
Петрова Александра  
Зуев Константин  
Ма-ни-фу Руслан**

# Строение тела

- Кости скелета менее массивные и более тонкие, чем у неандертальца.
- Средний рост – 170-185 см.
- У кроманьонцев уже полностью сформировались прямая походка и современная человеческая рука.
- В целом, по своему физическому строению они не отличались от современных людей.



# Строение черепа

- Высокой лоб, отсутствие массивного надглазничного валика.
- Нижняя челюсть имела такой же, как у нас, подбородочный выступ, этот признак связывают с развитием речевого аппарата.
- Объем мозга, в основном, не превосходил объем мозга неандертальца, но строение его было более совершенным, сильнее были развиты лобные доли.
- В целом череп несильно отличался от современных людей - основной отличительной чертой является массивность черепа.



# Орудия труда и использование ОГНЯ

- Кроманьонцы изготавливали орудия труда из камня, рога и кости.
- Для охоты они изготавливали **копьёметалки**, выпущенный снаряд которых мог пролететь до 137 метров.
- Для ловли рыбы - гарпуны и крючки.
- Для охоты на птиц использовались специальные силки.
- Пойманную добычу готовили на огне.



# Образ жизни

- Кроманьонцы собирались в **общины**, которые насчитывали до 100 человек.
- Они уже **не зависели** от естественных укрытий типа пещер и скальных навесов. Кроманьонцы строил жилища там, где им было нужно, что создавало дополнительные возможности для дальних миграций и освоения новых земель.
- **Речь была членораздельной.**
- В качестве одежды использовались **шкуры животных**
- Начали проводиться **погребальные обряды.**
- Создавались различные **украшения и наскальные рисунки**
- **Появление первого домашнего животного – собаки.**
- **Значительное усложнение и развитие строя первобытной общины.** Огромное значение для сближения разных групп имело возникновение **экзогамии**, т. е. запрета брачных отношений внутри рода и установление постоянной брачной связи между представителями различных родов.

