

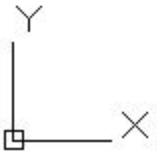
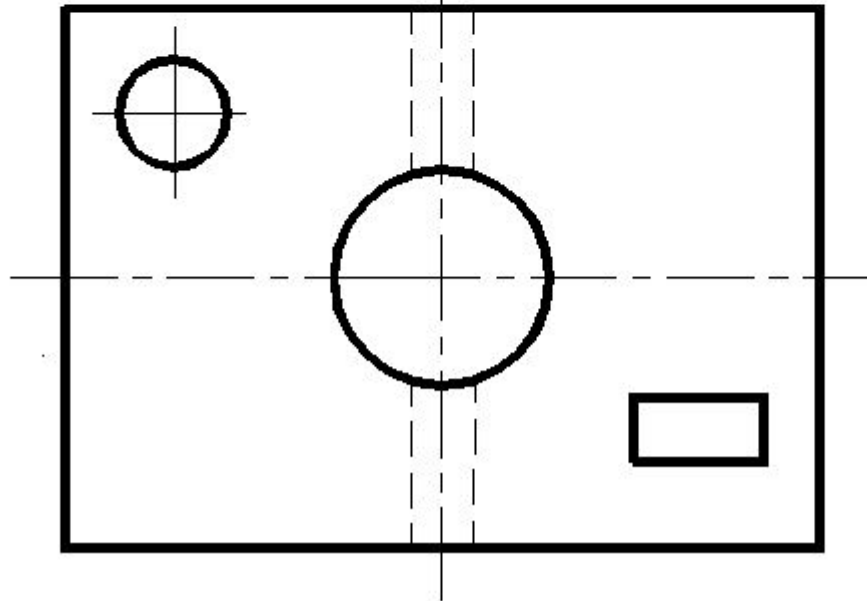
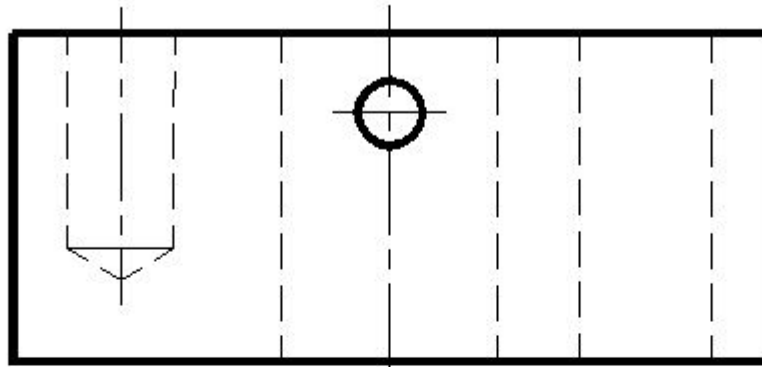
Разрезы

- В зависимости от положения секущей плоскости относительно горизонтальной плоскости проекций – на горизонтальные, вертикальные (фронтальные и профильные), наклонные.
- Продольные (секущая плоскость направлена вдоль длины или высоты предмета) и поперечные (секущая плоскость направлена перпендикулярно к длине или высоте предмета).
- В зависимости от числа секущих плоскостей – на простые (при одной секущей плоскости) и сложные (при нескольких секущих плоскостях).

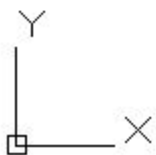
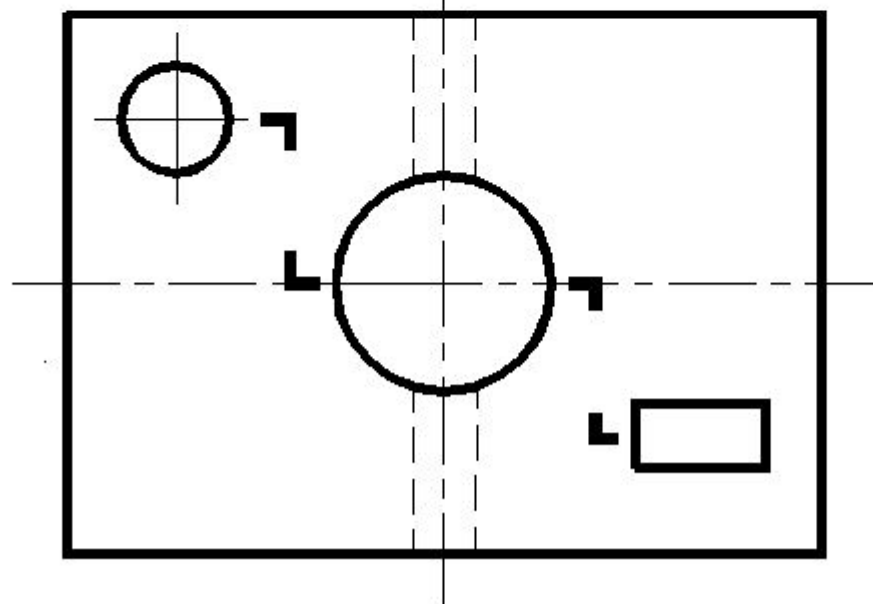
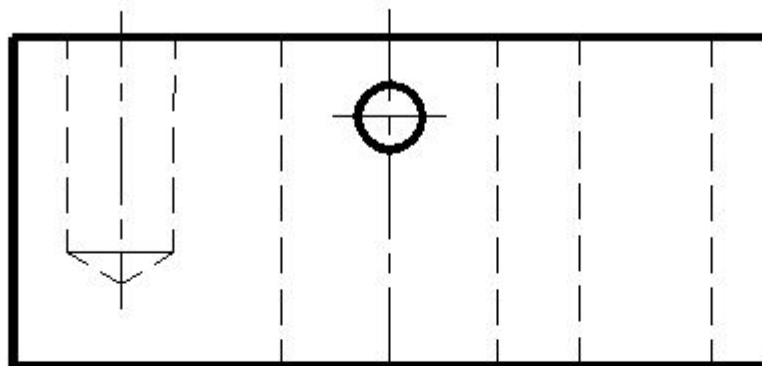
Сложные разрезы называют ступенчатыми, если секущие плоскости параллельны, и ломаными, если секущие плоскости пересекаются.

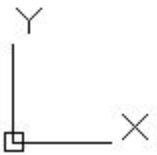
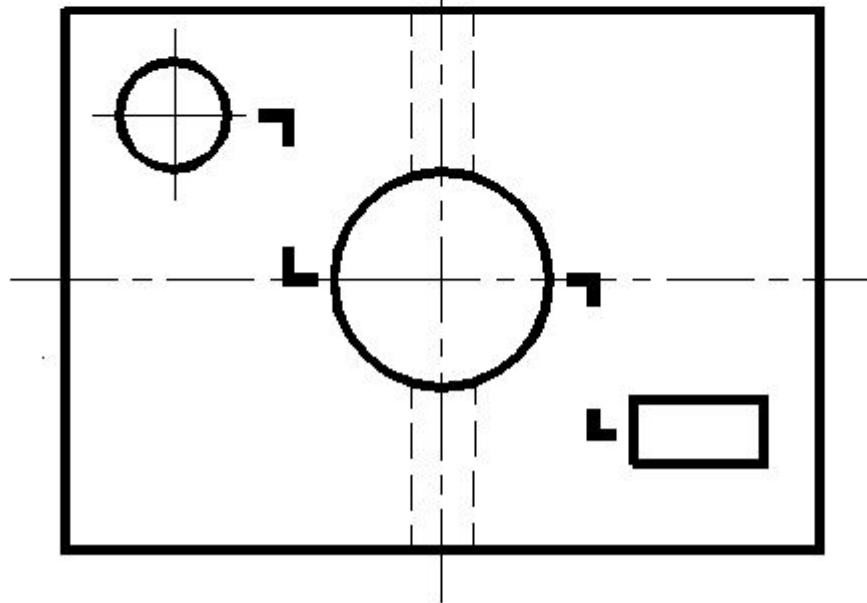
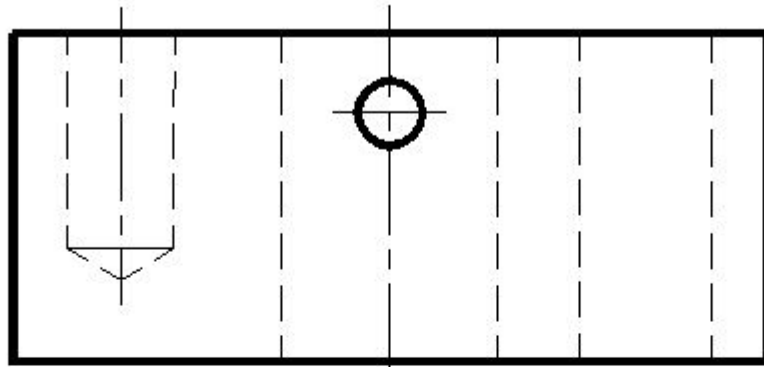


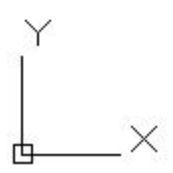
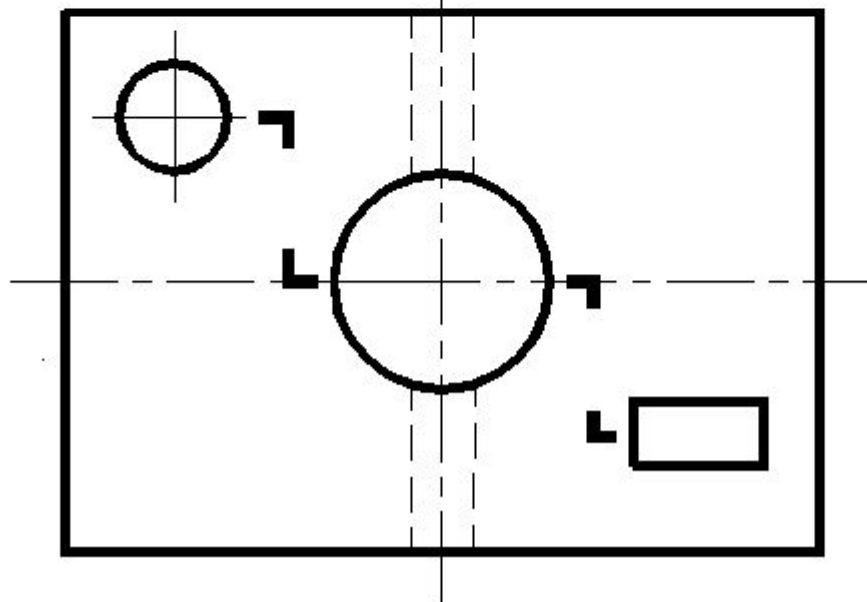
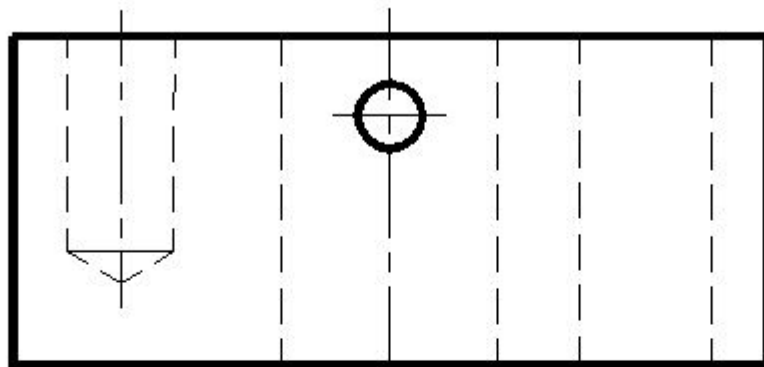
Ступенчатый разрез



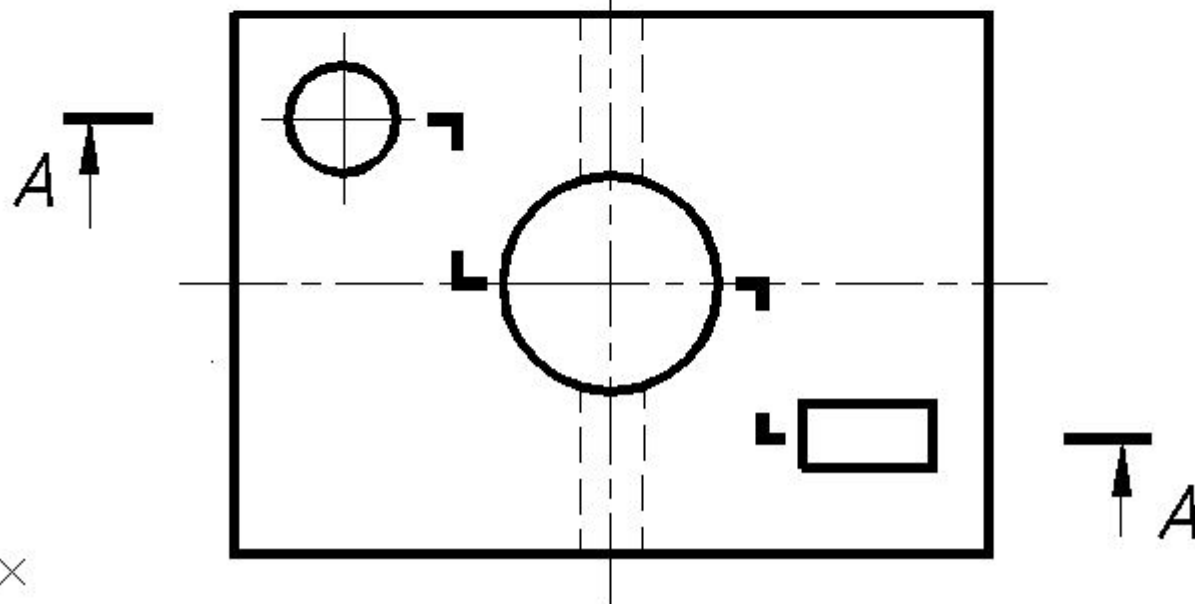
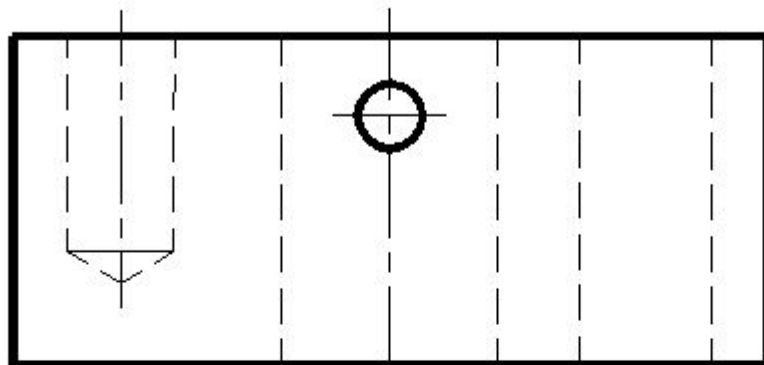
Ступенчатый разрез –секущие плоскости параллельны.



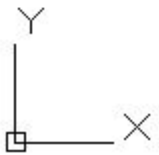
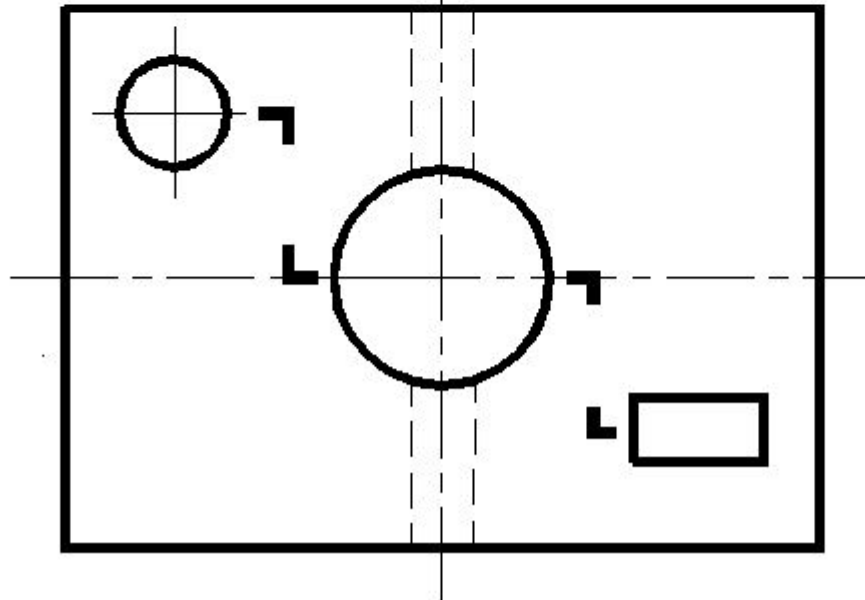
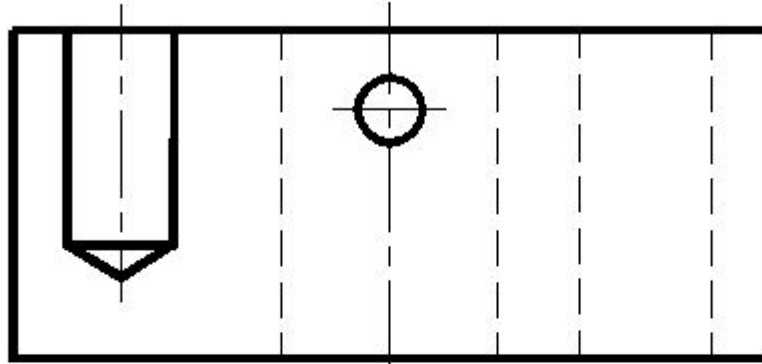




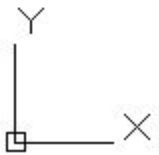
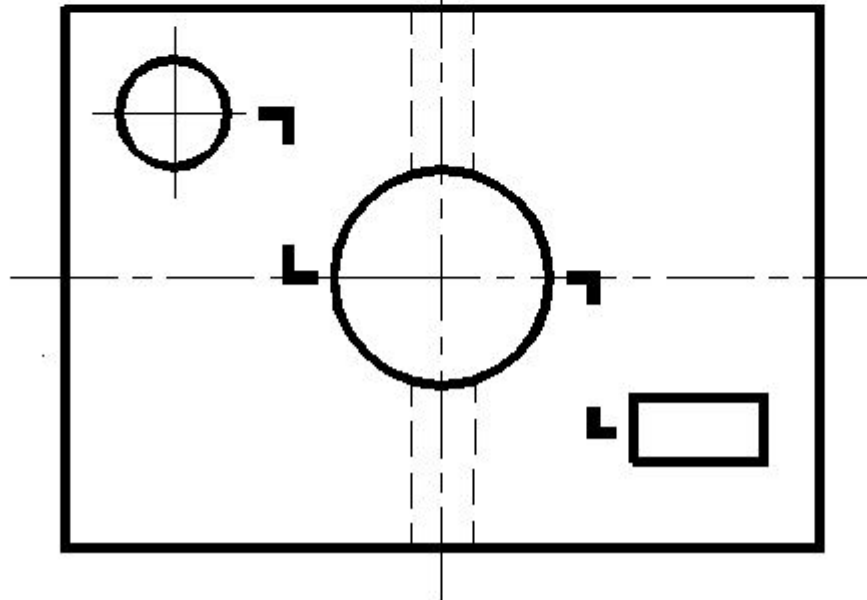
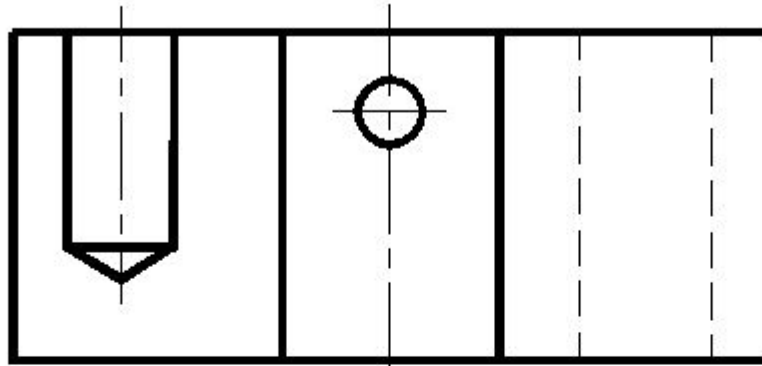
A-A



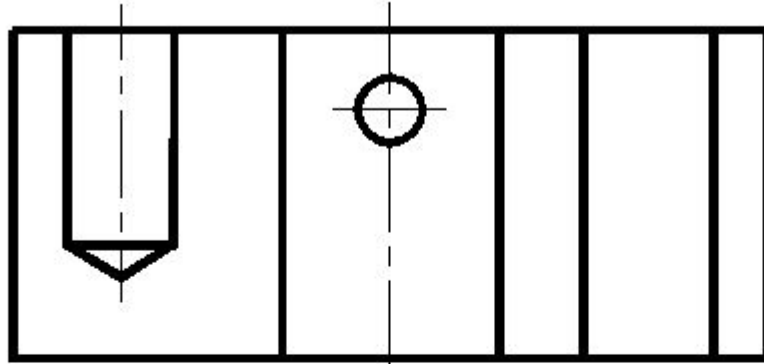
A-A



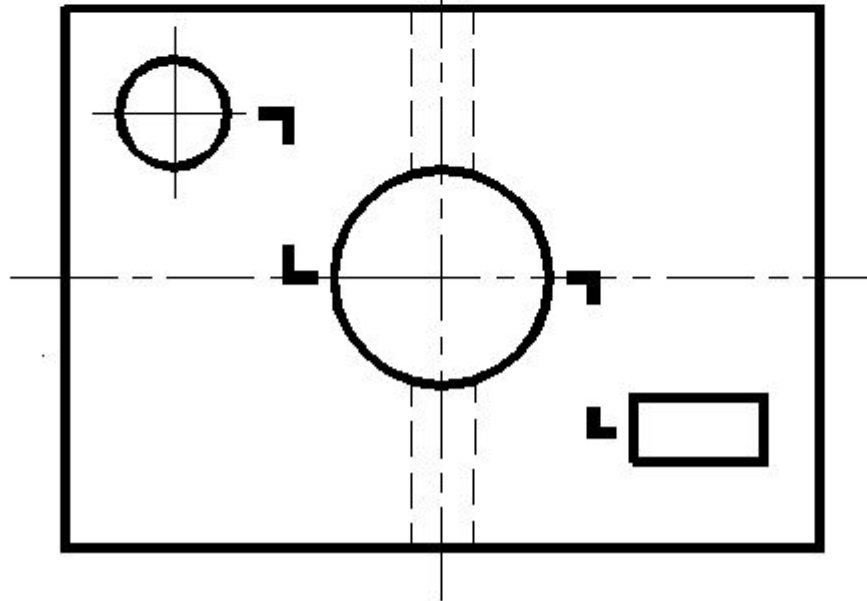
A-A



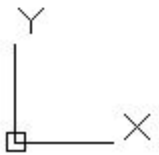
A-A



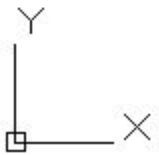
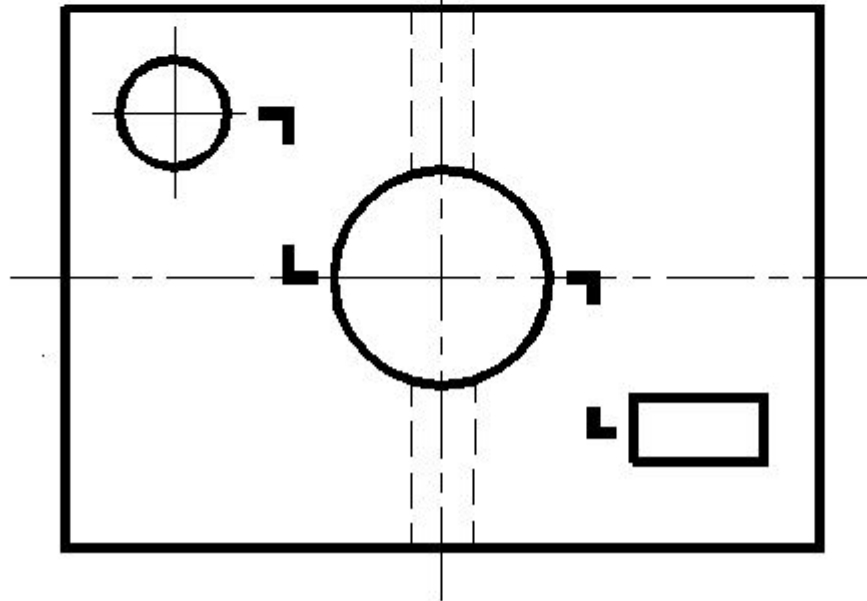
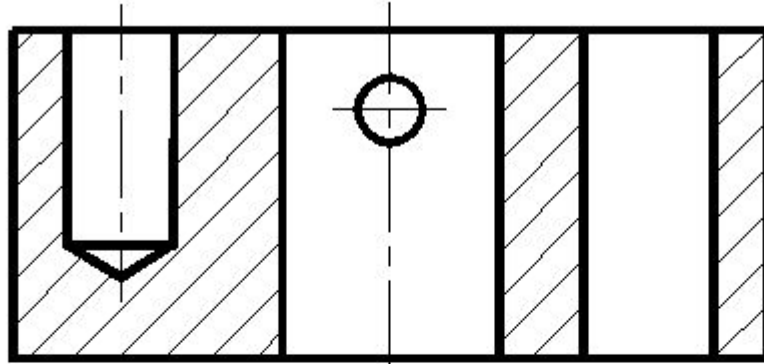
A



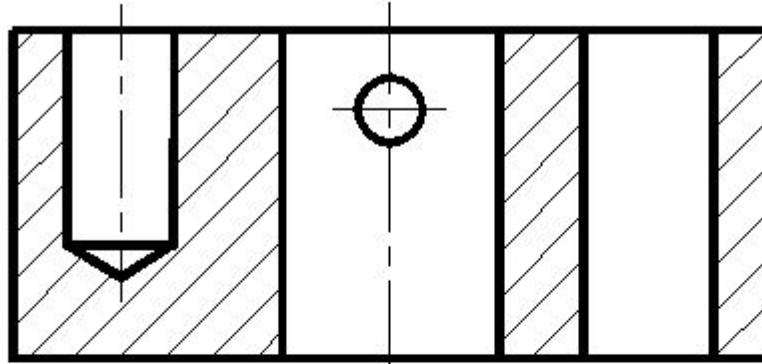
A



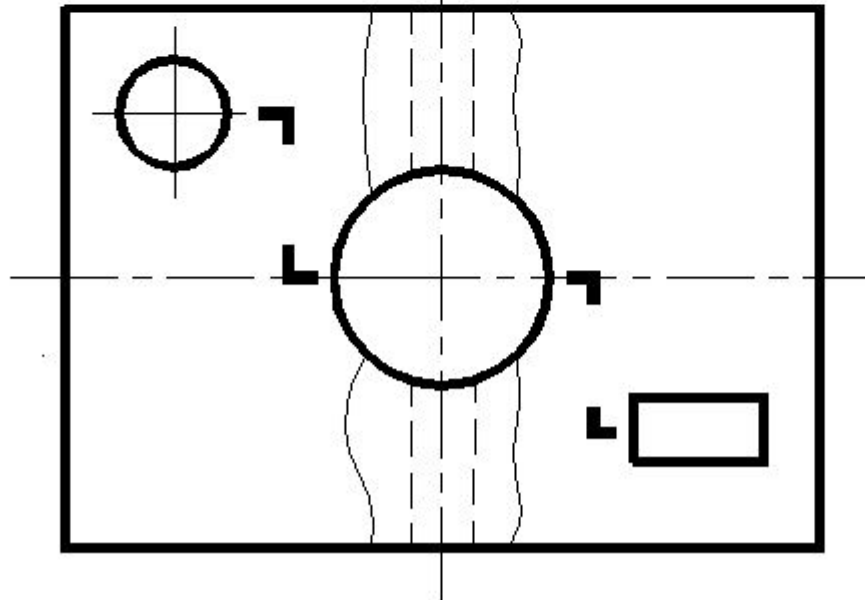
A-A



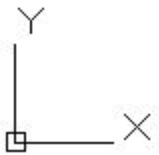
A-A



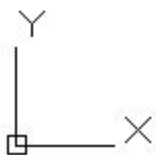
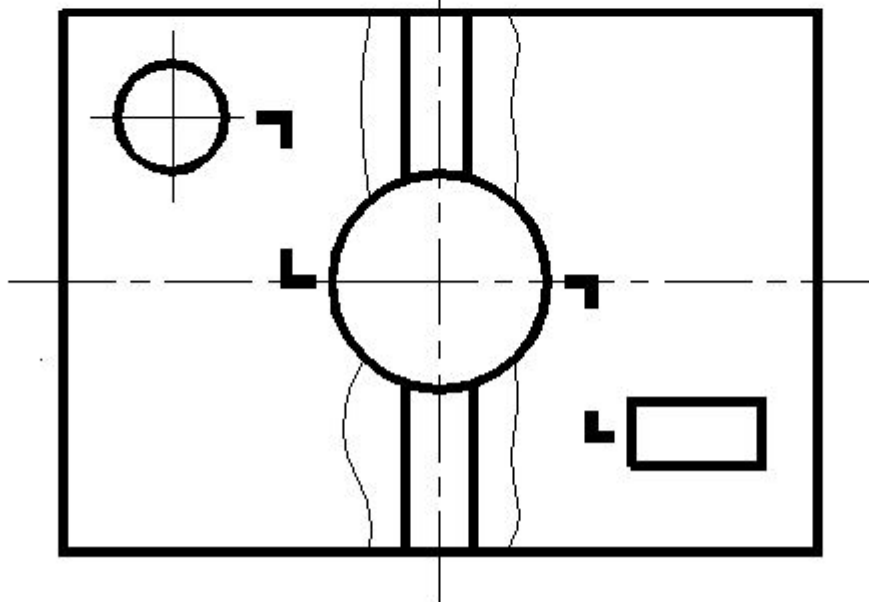
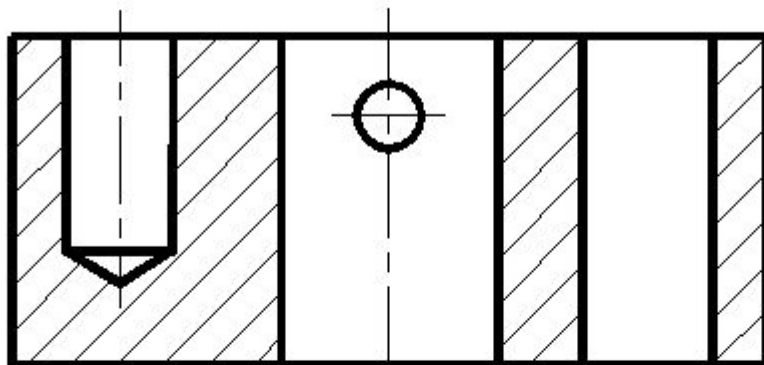
A



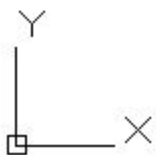
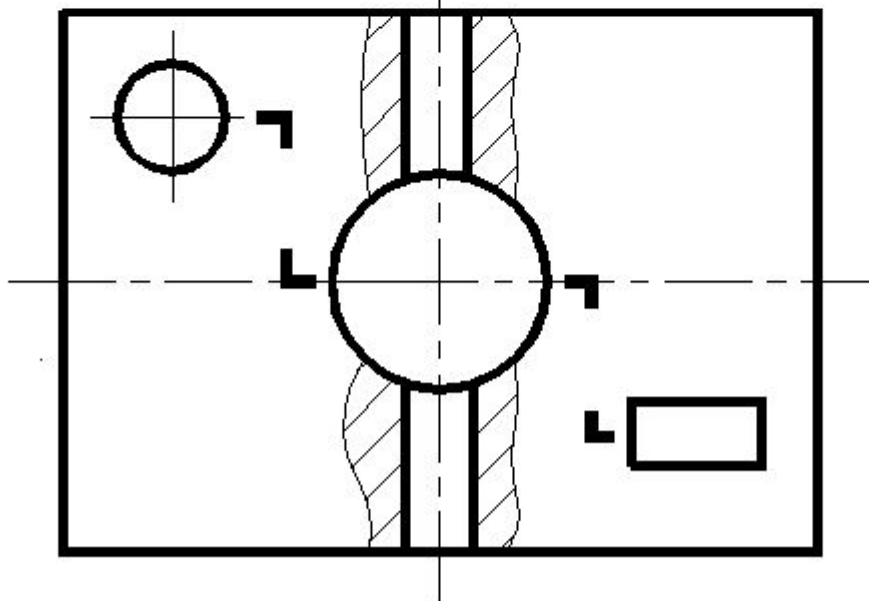
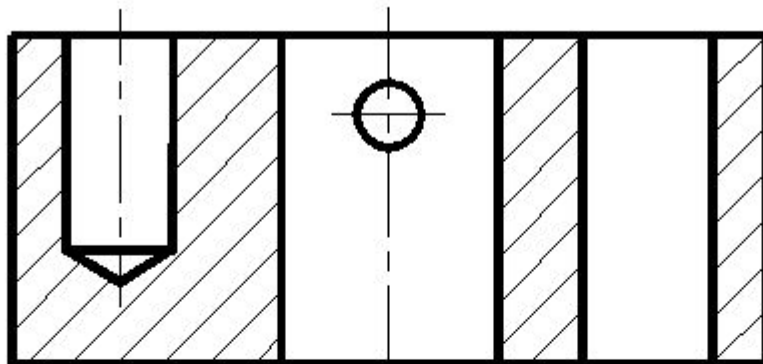
A



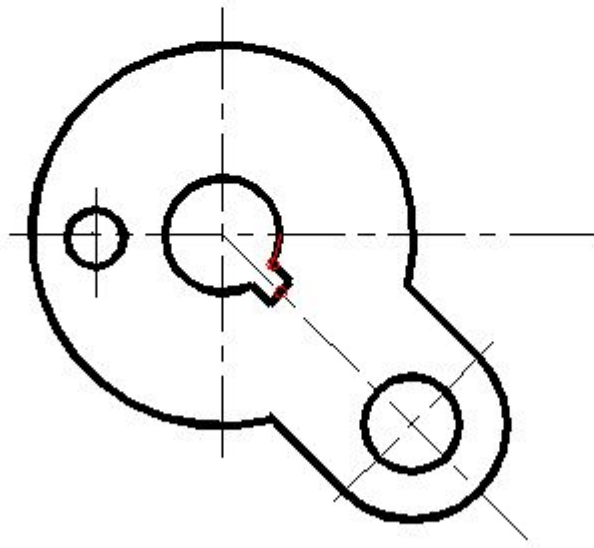
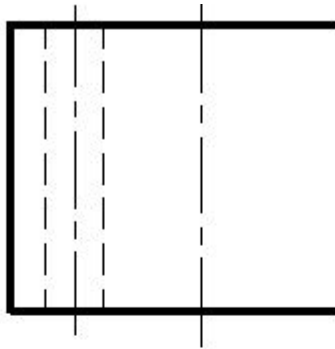
A-A



A-A



Ломанный разрез



Секущие плоскости пересекаются

