

Егорова Полина
Анатольевна

ОСОБО ОПАСНЫЕ ИНФЕКЦИИ (ООИ)

ФЕДЕРАЛЬНОЕ ГОСУДАРСТВЕННОЕ АВТОНОМНОЕ
ОБРАЗОВАТЕЛЬНОЕ УЧРЕЖДЕНИЕ ВЫСШЕГО ОБРАЗОВАНИЯ
«ЮЖНЫЙ ФЕДЕРАЛЬНЫЙ УНИВЕРСИТЕТ»

Академии психологии и педагогики

Доклад по дисциплине «Безопасность жизнедеятельности»

Кафедра психолого-педагогического образования

Особо опасные инфекции (ООИ)

1

- Особо опасные инфекции (ООИ) – это инфекции, которые могут возникать среди населения в виде отдельных заболеваний, эпидемий и пандемий, характеризующиеся природной очаговостью, быстрым распространением и тяжелым течением



Зоонозы (от греч. *zoon* – животное, *nosos* – болезнь) – это заболевания, при которых источником инфекции являются животные, служащие единственным резервуаром возбудителя в природе.

- сибирская язва;
- чума;
- бруцеллез;
- туляремия;
- псевдотуберкулез;
- ящур;
- лептоспироз;
- сап и т.д.

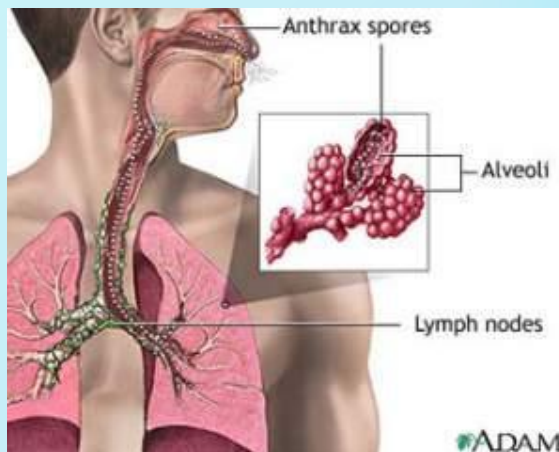


Сибирская язва (углевик)

– это инфекционное зоонозное заболевание, вызываемое *Bacillus anthracis*, характеризующееся тяжелой интоксикацией, лихорадкой и протекающее в кожной, легочной и кишечной формах.



- Зооноз.
- *Источник инфекции* – больные животные (выделяют с мочой, испражнениями).
- *Пути передачи:*
 - Непрямой контактный;
 - Алиментарный;
 - Воздушно-капельный;
 - Воздушно-пылевой;
 - Трансмиссивный путь.



Чума



Это острое антропозоонозное инфекционное заболевание, характеризующееся тяжелой интоксикацией, специфическим поражением лимфоузлов с развитием септицемии и тенденцией к эпидемическому и пандемическому распространению.

Антропоно́зы, антропоно́зные инфéкции — группа инфекционных и паразитарных заболеваний, возбудители которых способны паразитировать в естественных условиях только в организме человека.

Историческая справка

- **1894 г.: А. Иерсен и Ш. Китазато – обнаружили возбудителя чумы.**





Зооантропоноз (больные легочной формой).

Резервуар и источник инфекции – грызуны:

- в природе – сурки, суслики, песчанки, полевки;
- в синантропных очагах – крысы, мыши.

Механизмы передачи:

- Трансмиссивный (путь – контаминационный, переносчики – блохи);
- Контактный (путь – прямой контактный);
- Аэрогенный (путь – воздушно-капельный, при легочной форме чумы).

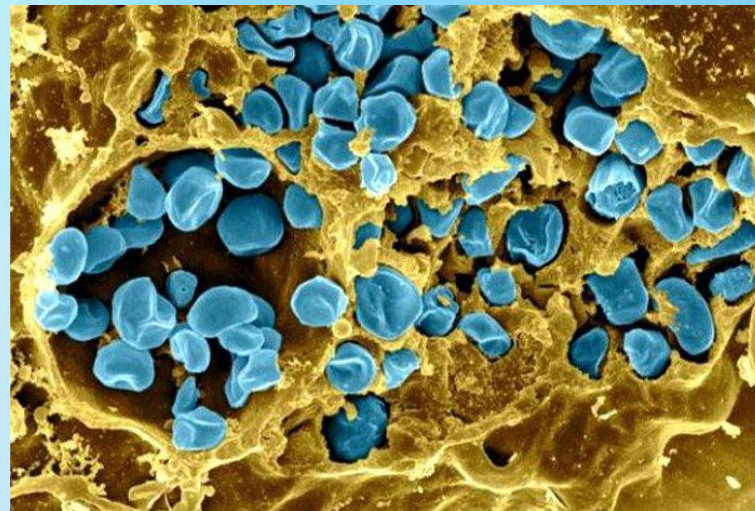


Бруцеллез – зоонозное инфекционно-аллергическое заболевание, характеризующееся длительной лихорадкой, поражением опорно-двигательного аппарата, нервной, сердечно-сосудистой, мочеполовой и других систем организма. Имеет склонность к затяжному, хроническому течению.

БРУЦЕЛЛЕЗ



Туляремия – острое природно-очаговое зоонозное заболевание, характеризующееся лихорадкой, образованием лимфаденитов и поражением различных органов (глаз, легких, кожных покровов, ЖКТ и др.)



Историческая справка

- 1911г: Г. Мак-Кой и Ш. Чепин – выделили возбудителя туляремии.
- Э. Френсис – подробно изучил свойства.



• Профилактика ООИ.

- Профилактика ООИ проводится на самом высоком уровне, чтобы предотвратить распространение заболеваний по территории государства. В комплекс первичных профилактических мероприятий входит:
 - временная изоляция заражённого с дальнейшей госпитализацией;
 - постановка диагноза, созыв консилиума;
 - сбор анамнеза;
 - оказание больному первой помощи;
 - забор материала для лабораторного исследования;
 - выявление контактных лиц, их регистрация;
 - временная изоляция контактных лиц до момента исключения их заражения;
 - проведение текущей и заключительной дезинфекции

Заключение

На сегодняшний день, невзирая на успешную борьбу, актуальность распространения особо опасных инфекций остается высокой. Особенно при применении спор сибирской язвы, как бактериологического оружия. Приоритетность проблемы особо опасных инфекций (ООИ) определяется их социально-экономическими, медицинскими и военно-политическими последствиями в случае распространения в мирное и военное время. При отсутствии адекватной системы контроля эпидемическое распространение ООИ может привести к дезорганизации не только системы противоэпидемической защиты, но и поставить под угрозу существование страны в целом.