

Типичные ошибки в разработке интернет-магазина, или как «не сесть в лужу»

+38 (044) 200 04 22

+38 (095) 130 10 01

+38 (068) 164 26 21

+38 (063) 154 99 09

info@itlogic-ua.com

www.itlogic-ua.com

Этапы создания интернет-магазина

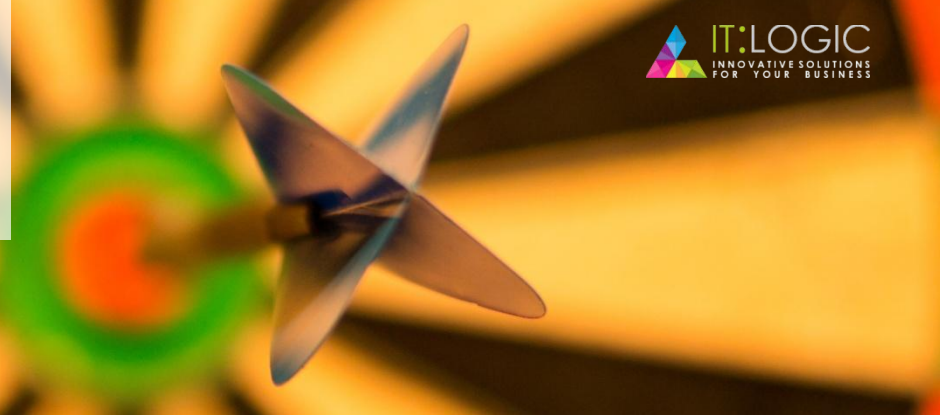
1. Начальный этап

2. Проектирование

3. Основная часть

4. Завершающий этап

Начальный этап



Цели и задачи

1. Какую задачу решает сайт?
2. Планируемые расширения
3. Целевая аудитория
4. Ожидаемая нагрузка

Выбор веб-студии

Договор

Начальный этап



Цели и задачи

Выбор веб-студии

1. Сайт студии
2. Обилие предложений
3. Брифинг, договор, ТЗ
4. «Вилка» цен и сроков

Договор

Начальный этап

Цели и задачи

Выбор веб-студии

1. Рамочная форма договора
2. Дополнительные соглашения
3. Поэтапная разработка проекта
4. Разделение оплаты %50/50
5. Обязательства и гарантии
6. Передача прав собственности

Договор

Проектирование

Зачем нужен
этот этап?

Техническое
задание

Прототип

1. Точные цели сайта
2. Сценарии поведения посетителей
3. Уменьшение рисков
4. Реальное осознание проекта
5. Детальная смета и сроки

Проектирование



Зачем нужен
этот этап?

Техническое
задание

Прототип

1. Подробное описание функций
2. Реальные данные каталога
3. Мобильные устройства
4. Использование типовых компонентов «1С-Битрикс»
5. Заказчик корректирует ТЗ
6. Сценарии тестирования

Проектирование



Зачем нужен
этот этап?

Техническое
задание

1. Сценарии поведения посетителей
2. Адаптивная версия сайта
3. Использование стандартов
4. Излишнее усложнение
5. Нет в прототипах – нет на сайте
6. Тестирование на покупателях
7. Дизайнер утверждает прототип

Прототип

Основная часть

Дизайн

1. Клиент не знает чего хочет

2. Фирменный стиль

3. Расстановка акцентов

4. Внесение правок

5. Дизайн для клиента

6. Адаптивная версия

Вёрстка

Программирование

Основная часть

Дизайн

1. ТЗ на вёрстку
2. Мобильные устройства

Вёрстка

3. Разные браузеры
4. Проверка программистами
5. Реальные изображения

Программирование

Основная часть

Дизайн

Вёрстка

Программирование

1. Реальные данные (каталог и т.п.)
2. Крупный проект делается не весь сразу, а по версиям/итерациям
3. Излишние правки ядра Битрикса
4. Тестирование нагрузок
5. Проект проверяется на клиентах, целевой аудитории
6. Время на «доработки»
7. Оптимизация для поисковиков

Завершающий этап

Тестирование
и отладка

Гарантия и
поддержка

Что дальше?

1. Принимайте по ТЗ
2. Привлекайте все заинтересованные отделы
3. Список багов и доработок
4. Проверка работоспособности после переноса на Ваш хостинг
5. Наполнение контентом
6. Время на «доработки»

Завершающий этап

Тестирование
и отладка

1. Исполнитель даёт гарантию на свой код

2. За CMS «1С-Битрикс» отвечает «1С-Битрикс»

3. Не правьте код самостоятельно

4. Делайте резервные копии

5. Уточняйте условия гарантии в ТЗ

6. «Инструмент» проверка сайта

Гарантия и
поддержка

Что дальше?

Завершающий этап

Тестирование
и отладка

Гарантия и
поддержка

Что дальше?

1. SEO продвижение
2. Контекстная реклама
3. Аналитика поведения посетителей
4. Дальнейшая оптимизация и развитие сайта

Этапы создания интернет-магазина

1. Начальный этап

1. Цели и задачи
2. Выбор веб-студии
3. Договор

2. Проектирование

1. Зачем нужен этот этап?
2. Техническое задание
3. Прототип

3. Основная часть

1. Дизайн
2. Вёрстка
3. Программирование

4. Завершающий этап

1. Тестирование
2. Отладка
3. Гарантия и поддержка

Этапы создания интернет-магазина

1. Начальный этап

1. Цели и задачи
2. Выбор веб-студии
3. Договор

2. Проектирование

1. Зачем нужен этот этап?
2. Техническое задание
3. Прототип

3. Основная часть

1. Дизайн
2. Вёрстка
3. Программирование

4. Завершающий этап

1. Тестирование
2. Отладка
3. Гарантия и поддержка

Спасибо за Внимание!

+38 (044) 200 04 22

+38 (095) 130 10 01

+38 (068) 164 26 21

+38 (063) 154 99 09

info@itlogic-ua.com

www.itlogic-ua.com