

# Челябинская область

Автор: учитель начальных классов

МАОУ «СОШ № 67» города Магнитогорска

Челябинской области

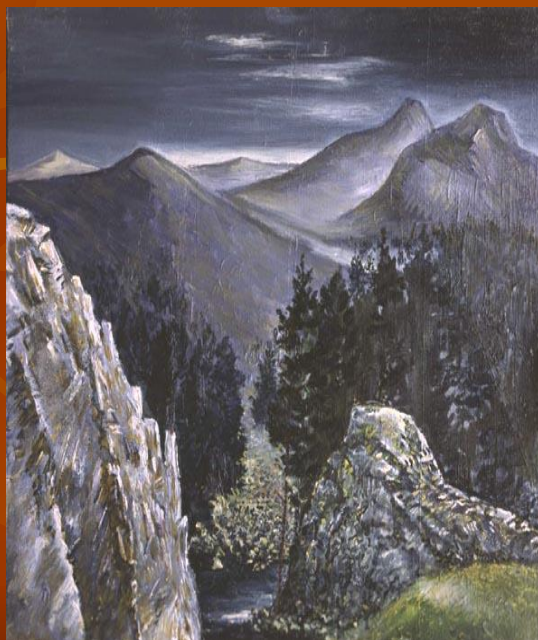
Т.С. Серёгина



# Содержание

- Географическое положение
- Крупные города
- Природные заповедники и парки
- Основные отрасли промышленности

# Географическое положение



Челябинская область — южная часть Урала. Условная граница между Европой и Азией проводится в основном по водораздельным хребтам Уральских гор.

Площадь Челябинской области равна 88,5 тысяч кв.км.

Граничит с Башкирией, Свердловской, Курганской, Оренбургской областями, Казахстаном.

Главные реки - Урал, Миасс.



# Челябинск

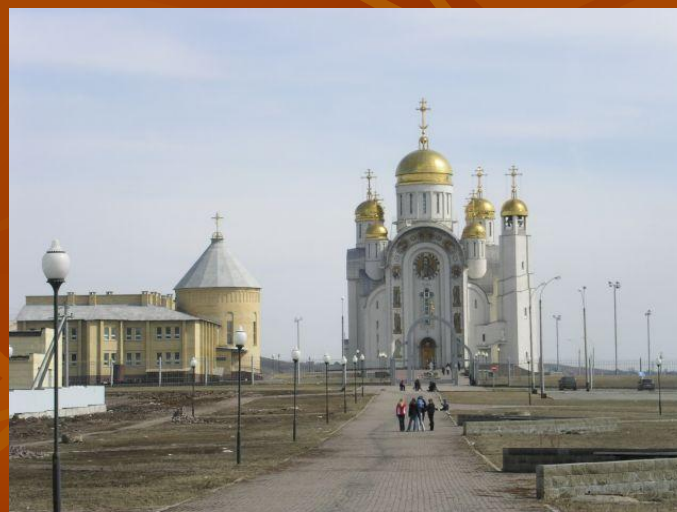
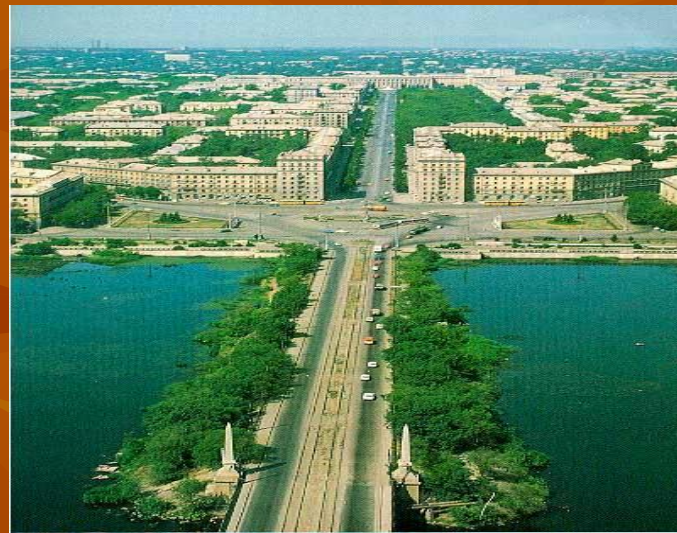
Челябинск – крупнейший центр металлургии, машиностроения и металлообработки легкой и пищевой промышленности. Население более 1 миллиона человек. Более 100 лет назад Челябинск во время ВОВ был объявлен административным центром Челябинской области.





# Магнитогорск

Магнитогорск, город в Челябинской области с населением 425 тыс. чел., расположен на р.Урал. Основан в 1929 г. в связи со строительством Магнитогорского металлургического комбината, статус города приобрел в 1931 г. Современный Магнитогорск - один из крупнейших центров металлургической промышленности России.



# Златоуст

В 1815 году здесь была построена оружейная фабрика (производилось холодное оружие) в 1857 — сталелитейная фабрика (были отлиты первые в России стальные пушки).

С начала XIX века Златоуст — центр художественной гравюры на металле





# Ильменский заповедник



Площадь заповедника 30,3 тыс. га. Организован как минералогический. С 1935г. Преобразован в комплексный для сохранения минеральных богатств, флоры и фауны. В заповеднике обнаружено более 200 минералов, произрастает более 1200 видов растений, обитает более 240 видов позвоночных. Открыто около 50 стоянок древнего человека.



# Таганай



На территории национального парка «Таганай» находятся старинные минеральные копи, богатства которых представлены в коллекциях многих минералогических музеев как в России, так и за ее пределами.



# Аркаим



Организован 19 апреля 1991г. Площадь 3,76 тыс. га. Заповедник Аркаим – один из районов «Страны городов», остатки одной из древнейших цивилизаций на планете (XVII-XVI века до н.э.), представляет огромную ценность для отечественной и мировой науки. В границах заповедника сохранились редкие виды растений и животных.



# Черная и цветная металлургия



ОАО «Магнитогорский  
Металлургический  
Комбинат»



ОАО «Челябинский  
Металлургический  
Комбинат»

# Машиностроение и металлообработка



ООО «Челябинский  
Тракторный  
Завод»



ФГУП « ФГУП « Усть-  
Катавский  
вагоностроительный завод  
имени С. М. Кирова»



# ОАО ЧМК



ОАО ЧМК – гордость российской истории металлургии, он внес немалую лепту в создание обороноспособности страны.

Челябинский металлургический комбинат входит в состав ОАО "Мечел", одной из ведущих российских компаний в металлургической и горнодобывающей отраслях.



# ОАО ММК

ОАО «Магнитогорский металлургический комбинат» является крупнейшим предприятием чёрной металлургии России, его доля в объёме металлопродукции реализуемой на внутреннем рынке страны достигает 20%. Комбинат занимает первое место среди металлургических предприятий России по объемам производства и традиционно входит в двадцатку крупнейших сталелитейных компаний мира.



# Челябинский Тракторный Завод

ЧТЗ –  
машиностроительный  
завод по разработке и  
производству  
промышленных  
тракторов, бульдозеров,  
трубоукладчиков,  
погрузчиков,  
минитракторов,  
двигателей к ним.  
В годы ВОВ завод  
производил танки.





# Усть – катавский вагоностроительный завод



Основан в 1758 году. Завод строит трамваи с 1901 года.

Кроме трамваев завод изготавливает газорегулирующее оборудование, трубопроводную арматуру, насосы, товары народного потребления, а также выполняет оборонные заказы, в частности, производит маневровые космические двигатели.



# Источники

- <http://www.redbook.ru/>
- [http://wgeo.ru/russia/reg74.shtml](http://ru.wikipedia.org/wiki/%D0%A7%<u>http://ru.wikipedia.org/wiki/%D0%A7%</u></a></li><li>■ <a href=)
- [http://www.google.ru/search?hl=ru&q=%D1%](http://images.google.ru/images?hl=ru&q=%<u>http://images.google.ru/images?hl=ru&q=%</u></a></li><li>■ <a href=)