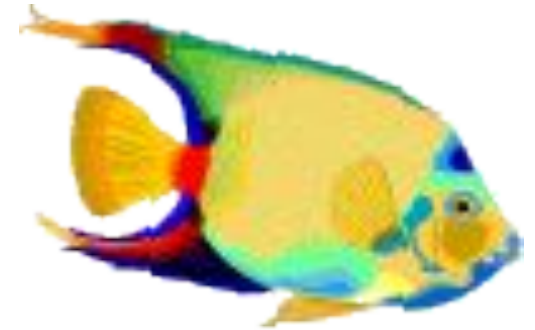


# Питание и пищеварение у ЖИВОТНЫХ.



# Типы питания живых организмов.



Живые организмы  
по способу питания

Автотрофы (из  
неорганических веществ  
синтезируют органические)

Растения.

Некоторые  
бактерии

Гетеротрофы (питаются  
готовыми органическими  
веществами)

животные

грибы

Некоторые  
бактерии

Все животные являются потребителями готовых органических веществ.





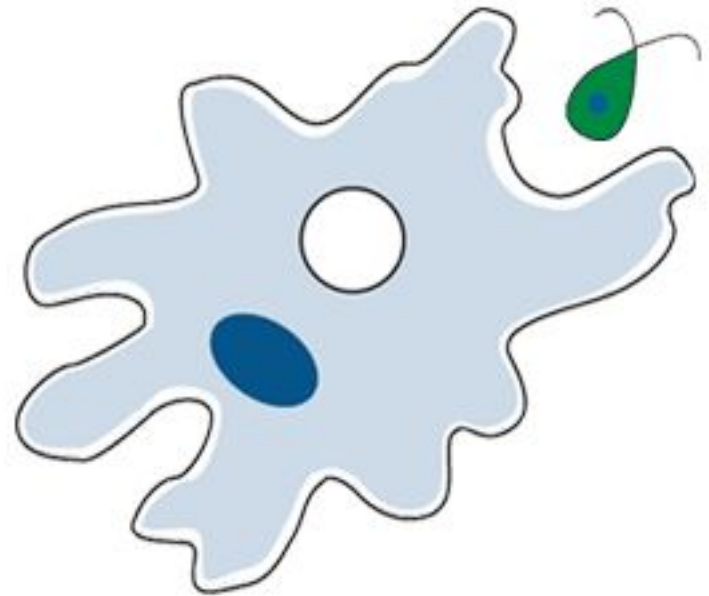
## Особенности пищеварения у животных.

- Вся поступившая пища в организме животных, для лучшего усвоения, подвергается перевариванию. Пищеварение у животных проходит в несколько этапов (продолжаем формировать умения строить схемы, используя главные слова).
- Пища + переработка (механическая = химическая) = преобразование сложных веществ в простые.
- Большую роль в процессе пищеварения играют ферменты.
- Ферменты - вещества, обеспечивающие переваривание пищи.

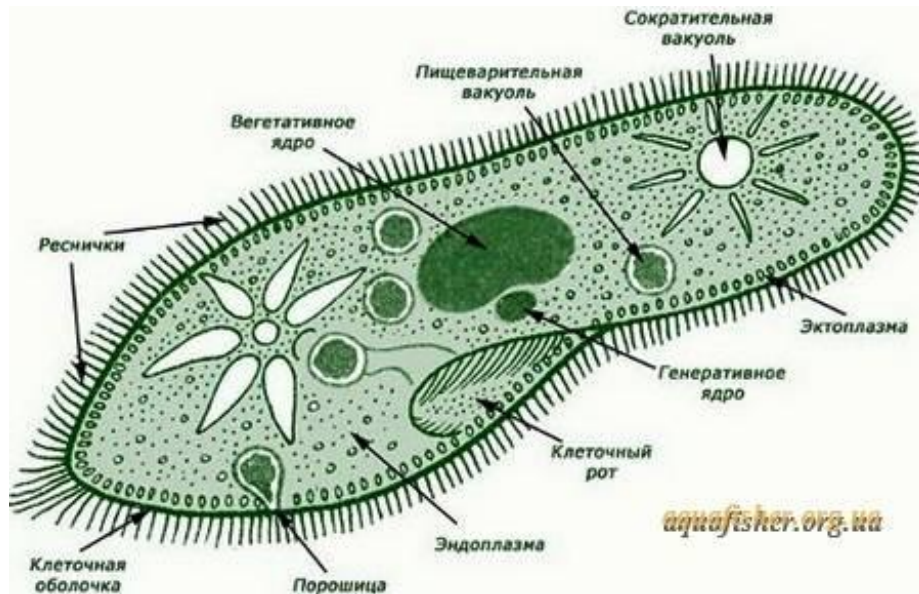


# Внутриклеточный способ питания характерен для простейших.

- Самый простой тип питания — *внутриклеточный*.
- Так питаются все простейшие. Амёба обтекает пищу ложноножками. Получается пищеварительная вакуоль, в которую поступают пищеварительные ферменты.
- Затем непереваренное выбрасывается наружу.



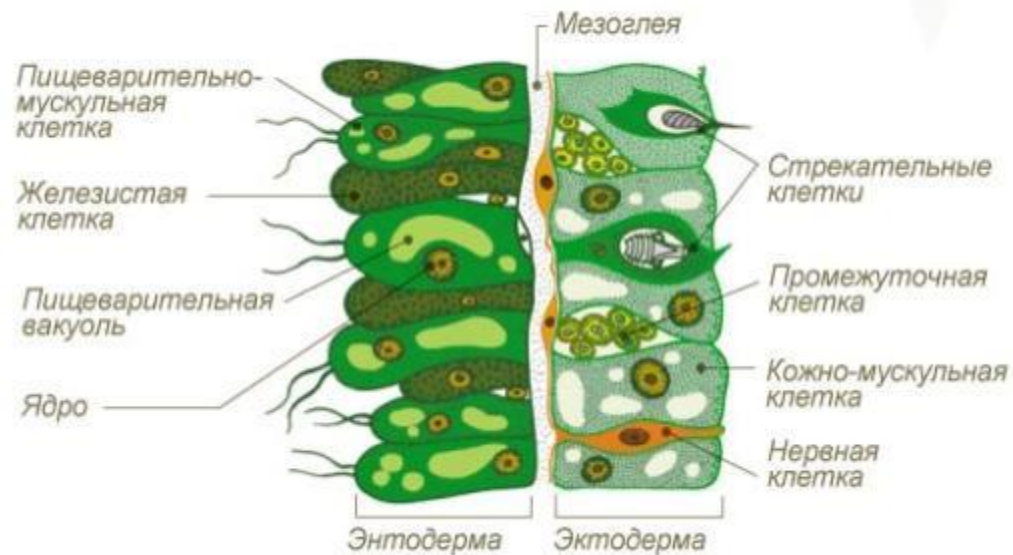
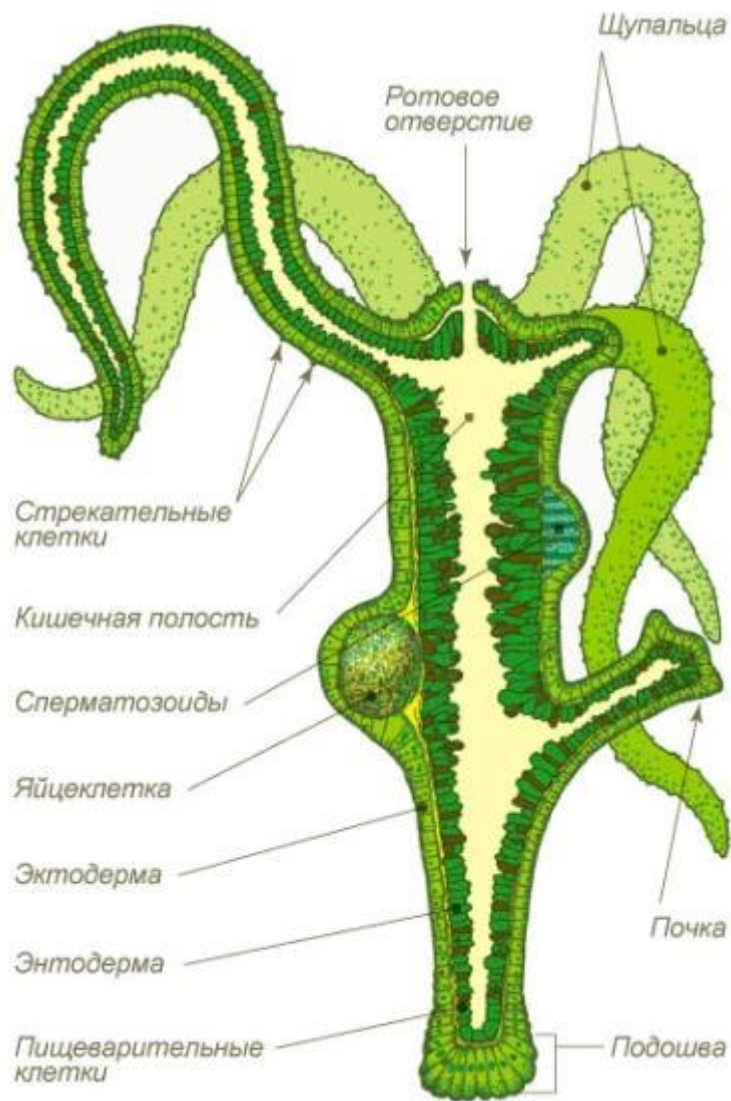
# Питание инфузории.



- Реснички инфузории создают ток воды. С помощью которого пищевые частички подгоняются к ротовой впадине.
- Пищеварение внутриклеточное в пищеварительной вакуоли.



# Питание гидры кишечнополостное.

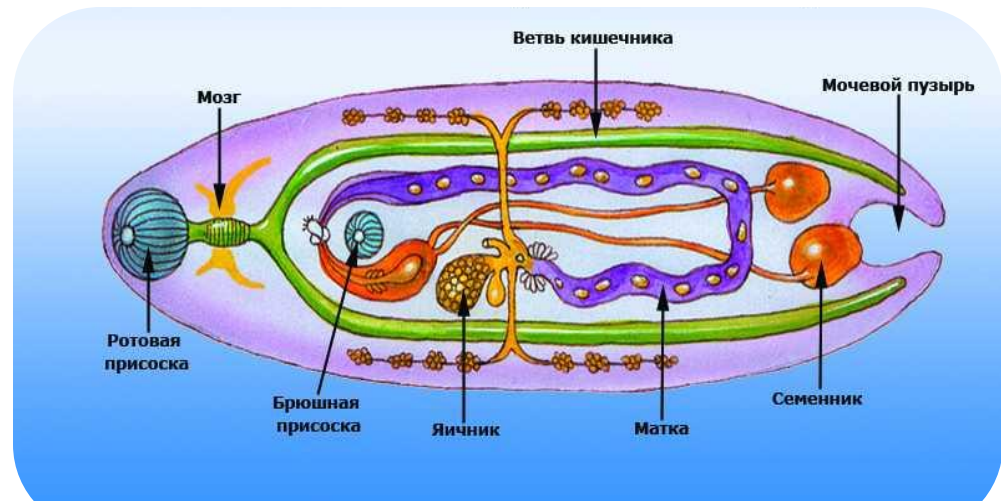


Переваривание происходит в кишечной полости (внеклеточное пищеварение).  
Пищеварительные и железистые клетки находятся в энтодерме ( в клетках энтодермы происходит внутриклеточное переваривание).

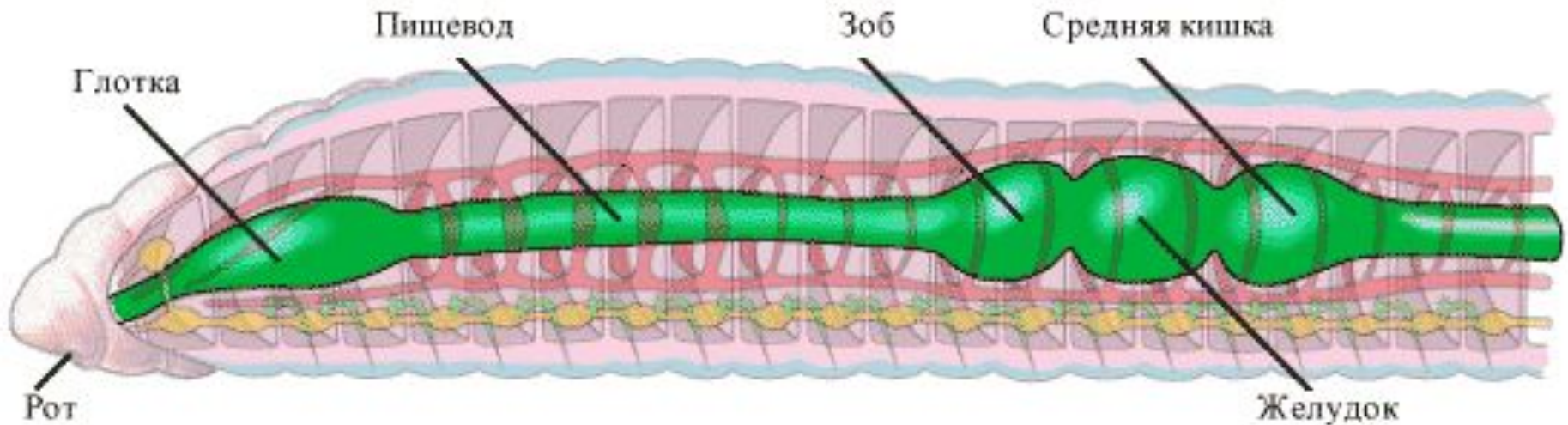


ПЕЧЕНОЧНЫЙ СОСАЛЬЩИК

*К какому типу принадлежат животные, у которых впервые появилась пищеварительная система? Каковы особенности такой пищеварительной системы?*

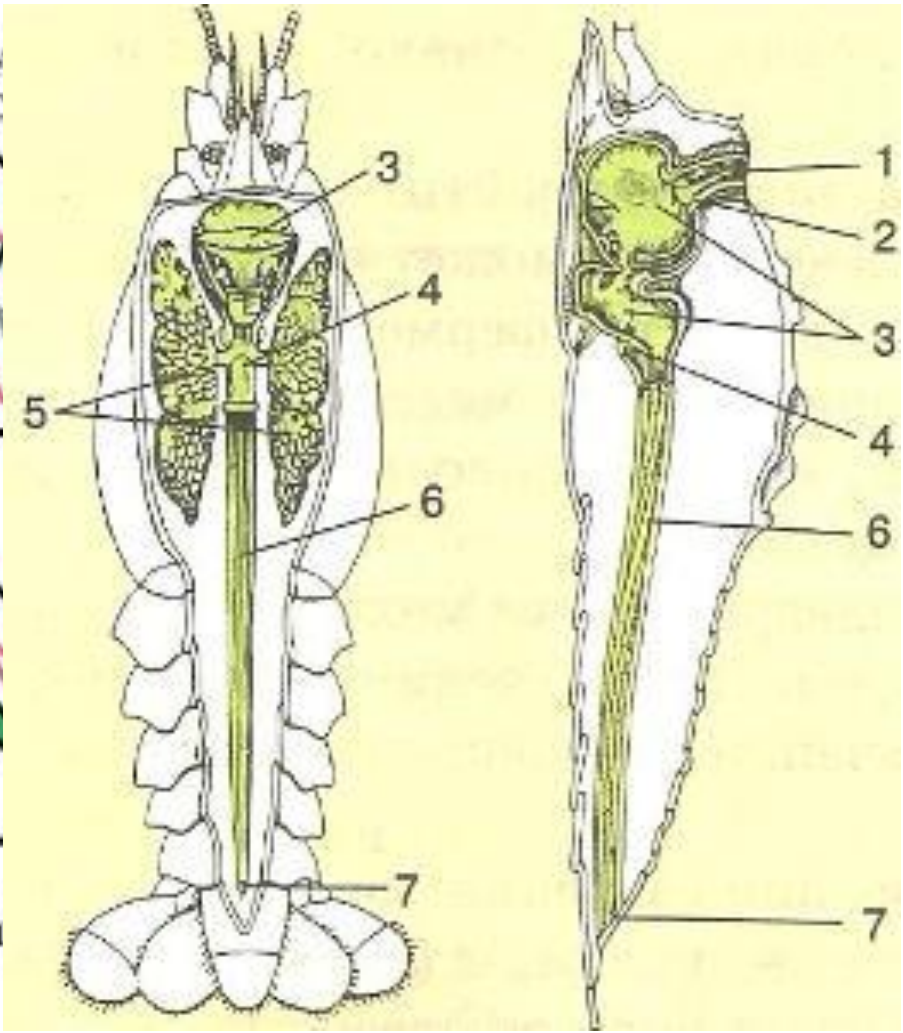
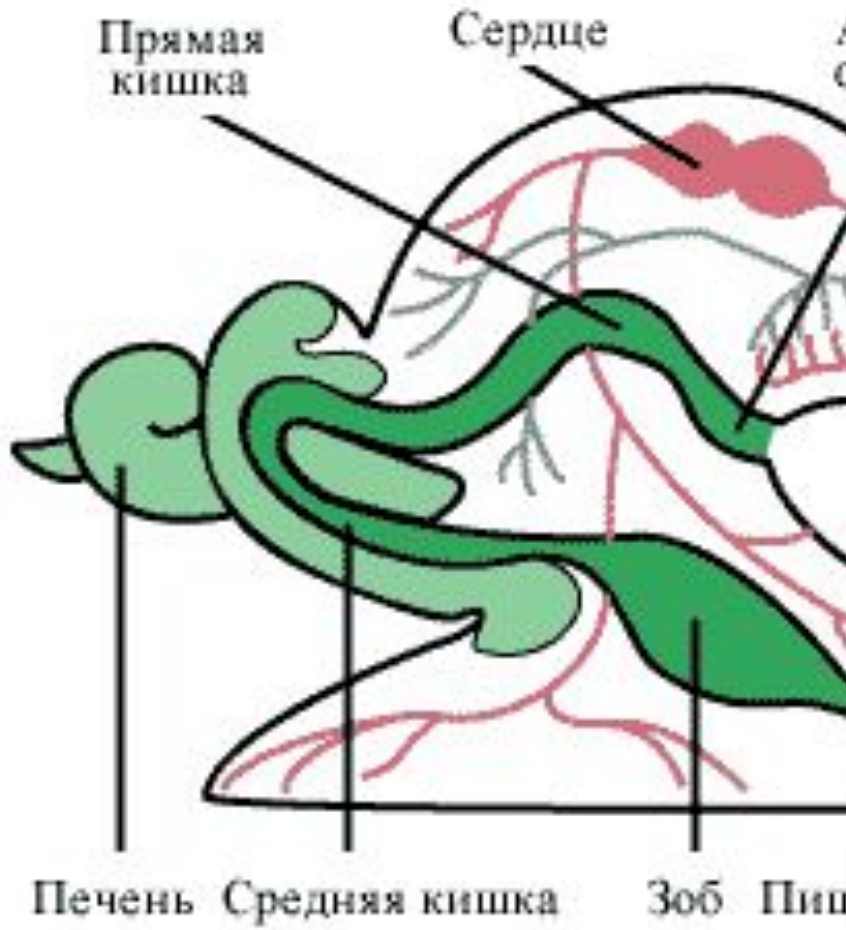


# Органы пищеварения кольчатых червей.



- У кольчатых червей пищеварительная трубка имеет три отдела. В переднем её отделе различают глотку, пищевод, зоб, желудок.

# Пищеварение моллюсков.



У членистоногих и моллюсков появляется печень- пищеварительная железа, способствующая перевариванию пищи.

## Пищеварительная система хордовых.

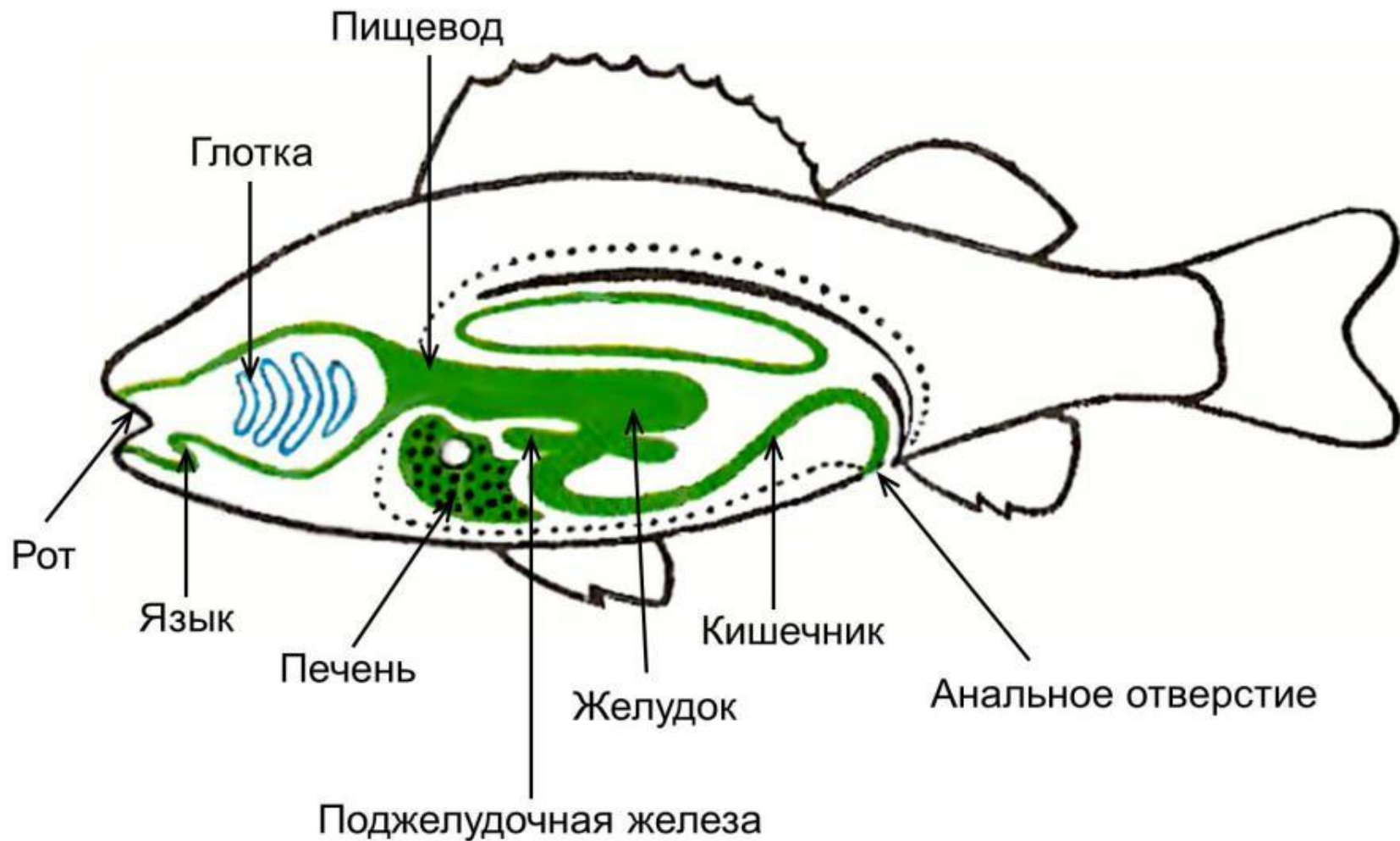
Удлинение и усложнение отделов пищеварения, усложнение пищеварительных желез, появление различных зубов, приспособления к различной пище.

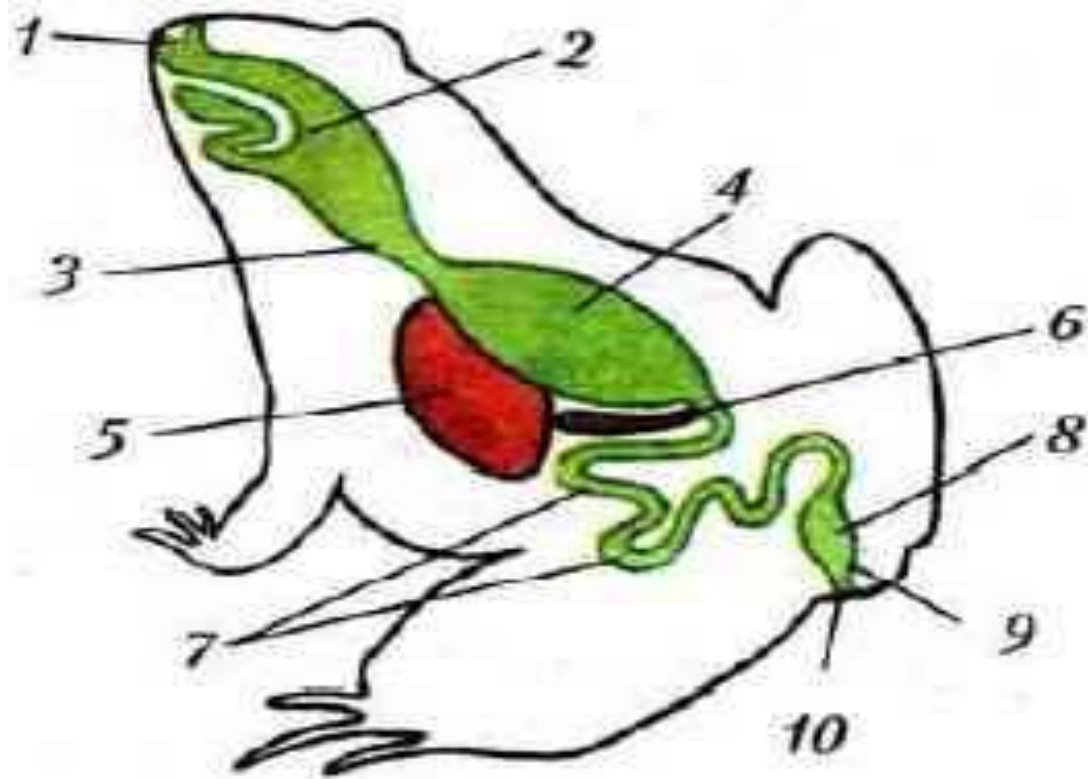
Схема пищеварительной системы хордовых:

*Рот - глотка - пищевод - желудок - тонкая и толстая кишка с анальным отверстием,* открывающимся либо наружу, либо в клоаку (расширение задней кишки).

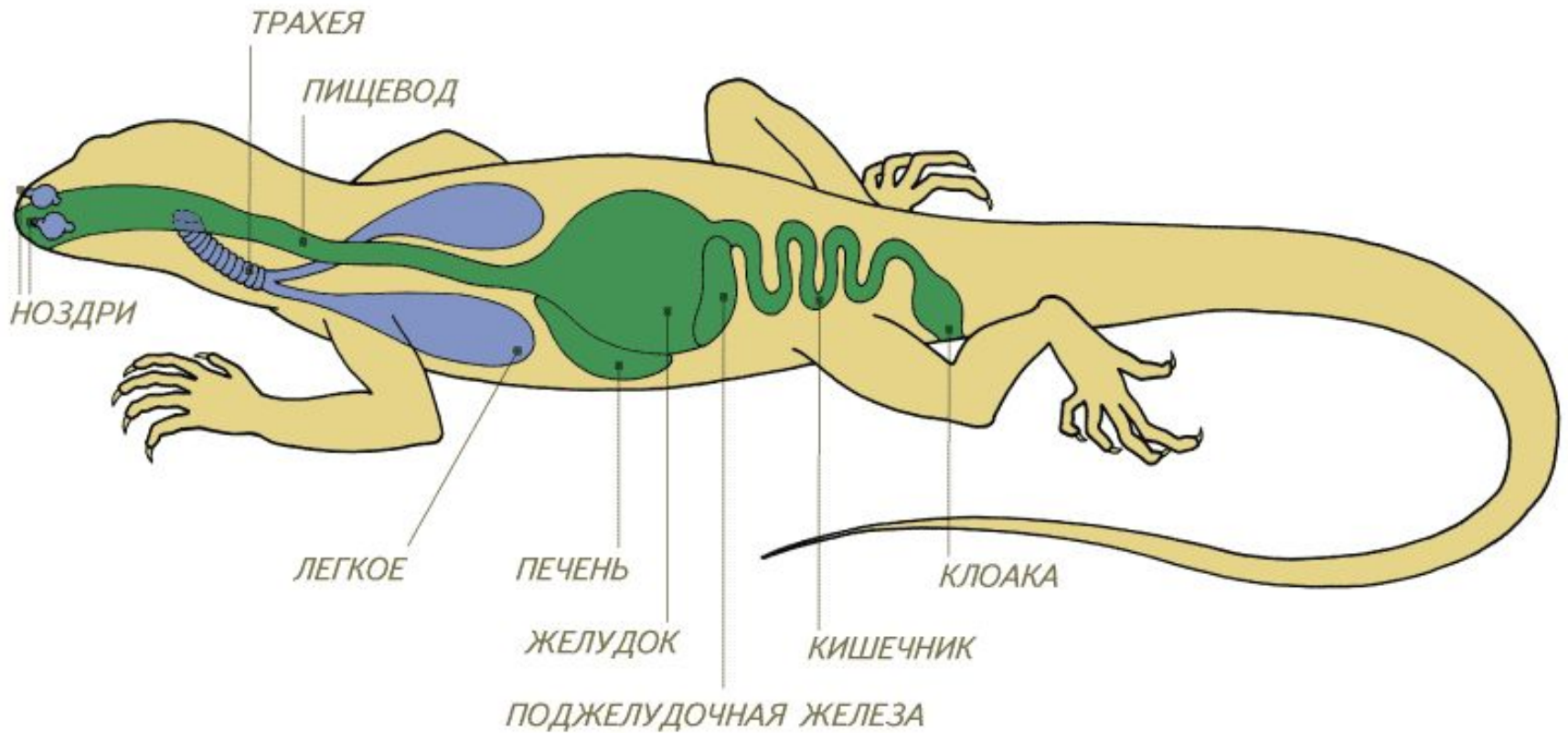
Клоака есть у круглоротых, некоторых рыб, земноводных, пресмыкающихся, птиц и яйцекладущих млекопитающих.

# Пищеварительная система





# Пищеварение пресмыкающихся.



У некоторых пресмыкающихся есть ядовитые зубы. У змей ядовитые зубы сообщаются с ядовитыми железами, развившимися из слюнных желез.



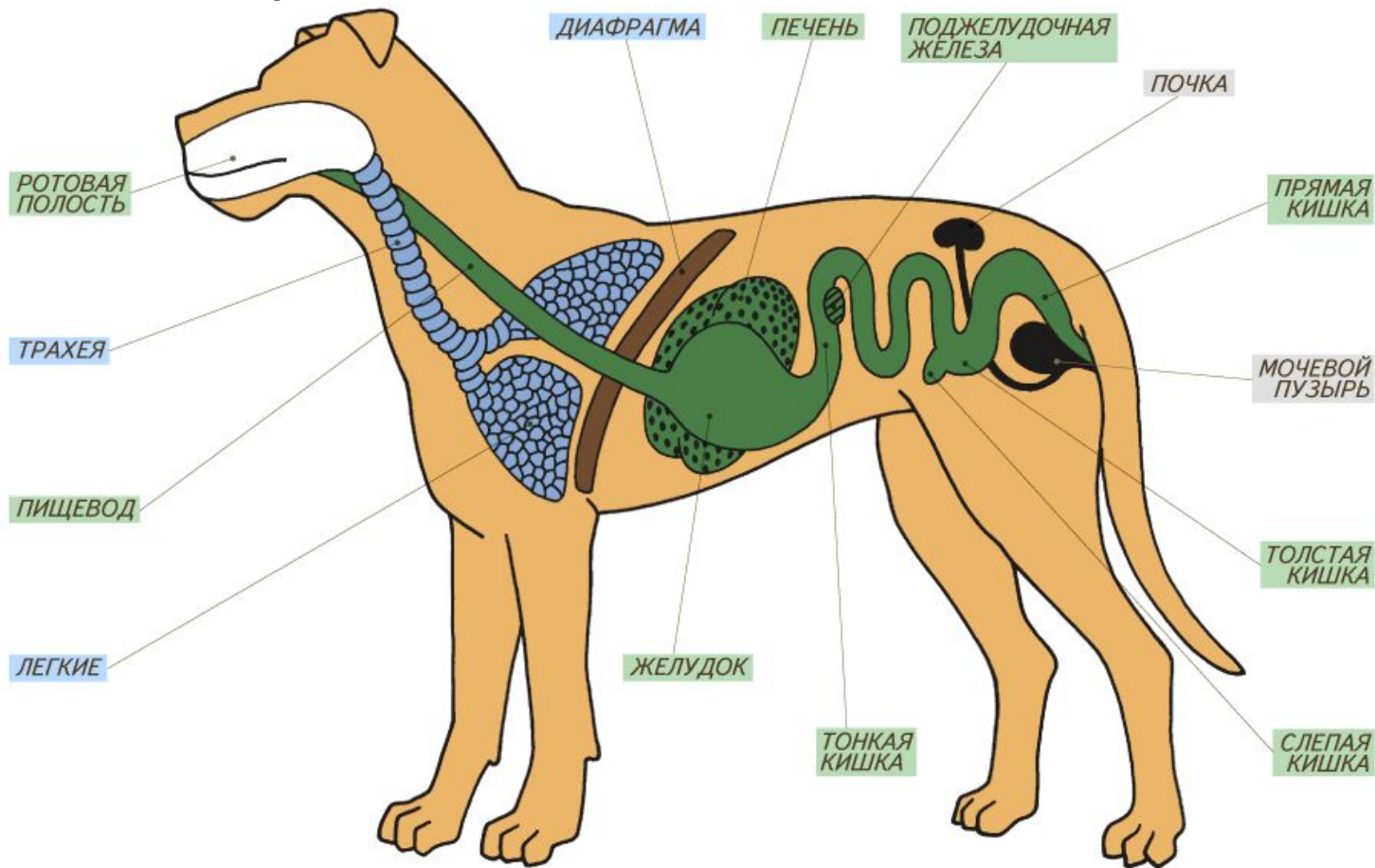
# Пищеварительная система птиц.



**У птиц есть изменения, связанные с полётом:**

1. Нет зубов.
2. Есть роговой клюв.
3. В пищеводе есть зоб.
4. Желудок делится на два отдела - железистый (химическая обработка пищи) и мускульный (механическая обработка пищи).
5. Тонкий кишечник удлиняется, а толстый укорачивается.

# Пищеварительная система млекопитающих.

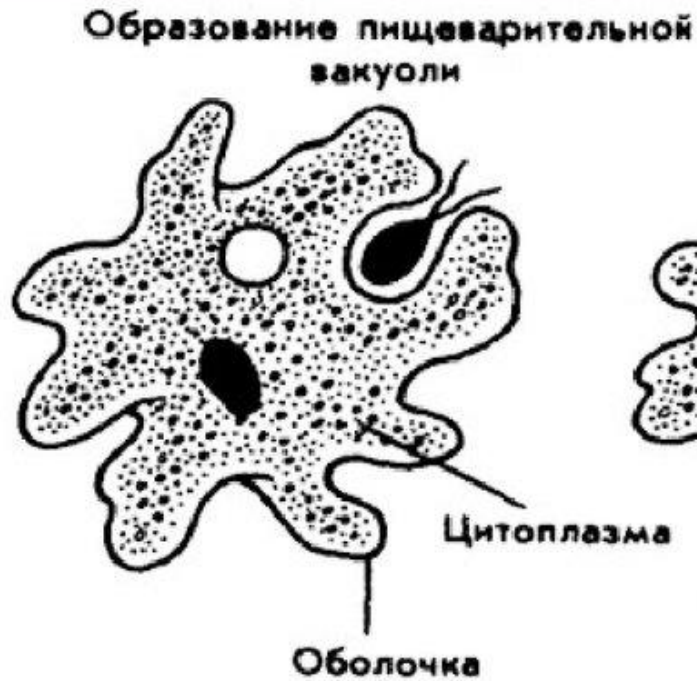
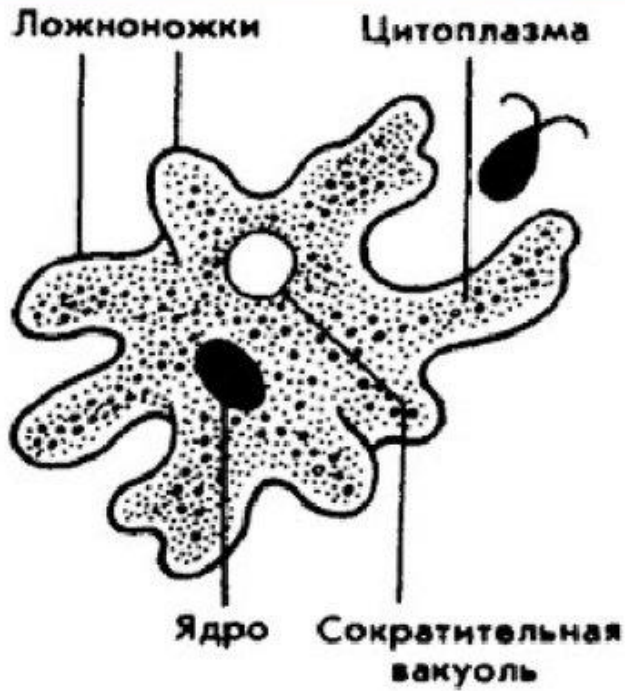


Дифференциация зубов ( резцы, клыки и коренные). В стенках желудка есть пищеварительные железы. Есть печень и поджелудочная железа. Кишечник имеет несколько отделов. Длина толстого кишечника увеличивается. У некоторых есть слепая кишка.

# Биологический диктант.

1. Организмы, использующие для питания готовые органические вещества - **гетеротрофы**
2. Организм, обитающий внутри или на поверхности тела другого организма (хозяина), от которого он получает пищу и, как правило, местообитание — **паразит**
3. Процессы измельчения, расщепления и переваривания пищи - **пищеварение**
4. Если пищеварение происходит в специальных отделах пищеварительной системы, то такой тип пищеварения называется **внутренним**
5. Если пищеварение происходит вне организма, то такой способ пищеварения называется **наружным**
6. Отдел желудка птиц, в котором осуществляется химическая переработка пищи... **железистым**
7. Отдел желудка птиц, в котором осуществляется механическая переработка пищи... **мышечным**

# Питание амебы



## Приспособления для поглощения пищи



Пресноводные гидры и медузы имеют особые стрекательные клетки, которые находятся на их щупальцах. Животные выстреливают ими в жертву и обездвиживают ее, не оставляя шансов на спасение.



Животные имеют различные приспособления для поглощения пищи



Растительноядные животные, питающиеся грубой растительной пищей, имеют крепкие жевательные органы.



У насекомых, питающихся жидкой пищей ротовые органы превращены в сосущий хоботок.

Домашнее задание:

Изучить презентацию.

# ИСТОЧНИКИ.

- <http://900igr.net/fotografii/biologija/Tipy-prostejshikh/005-Obschaja-kharakteristika-podtsarstva-Prostejshie.html> инфузория фото
- <http://aquafisher.org.ua/acvarium/infuzoriya-tufelka-инфузория картинка>
- <http://zooclub.ru/flora/> анимированные картинки
- <http://900igr.net/kartinki/biologija/Prostejshie-organizmy/Prostejshie-organizmy.html>-амёба картинка
- <http://www.centrosib.info/2011/04/20/nezvanyie-gosti-tiho-grabyat-cheloveka/image-description-2/>- паразиты фото
- <http://www.nokino.ru/logo/rubric-7338.html>-медведь фото
- [http://download-multimedia.com/index.htm?id\\_pages\\_nav=840&id\\_photo\\_nav=4896](http://download-multimedia.com/index.htm?id_pages_nav=840&id_photo_nav=4896)- тигр фото
- <http://photo.i.ua/user/1931387/198725/5124904/>- лошадь фото
- [www.wallpampers.ru/pictures/6370/1152\\_Pink%20Flamingo.jpg](http://www.wallpampers.ru/pictures/6370/1152_Pink%20Flamingo.jpg)- фламинго фото
- <http://www.artfotki.ru/2/Gallery7.html>- бабочка фото
- <http://900igr.net/prezentatsii/biologija/Vnutrennee-stroenie-mlekoopitajuschikh/002-млекопитающие, земноводные, моллюски>
- <http://www.ura-za-rakami.ru/statyi6.html>- ракообразные
- <http://old.iro.yar.ru/rkc/sites/site001/p6aa1.html>- птицы
- <http://funzoo.ru/pictures/2807-prikolnaya-solyanka-22.html>- белка, птица фото
- Учебник «Биология. Животные. 7 класс» Латюшкин, Шапкин.