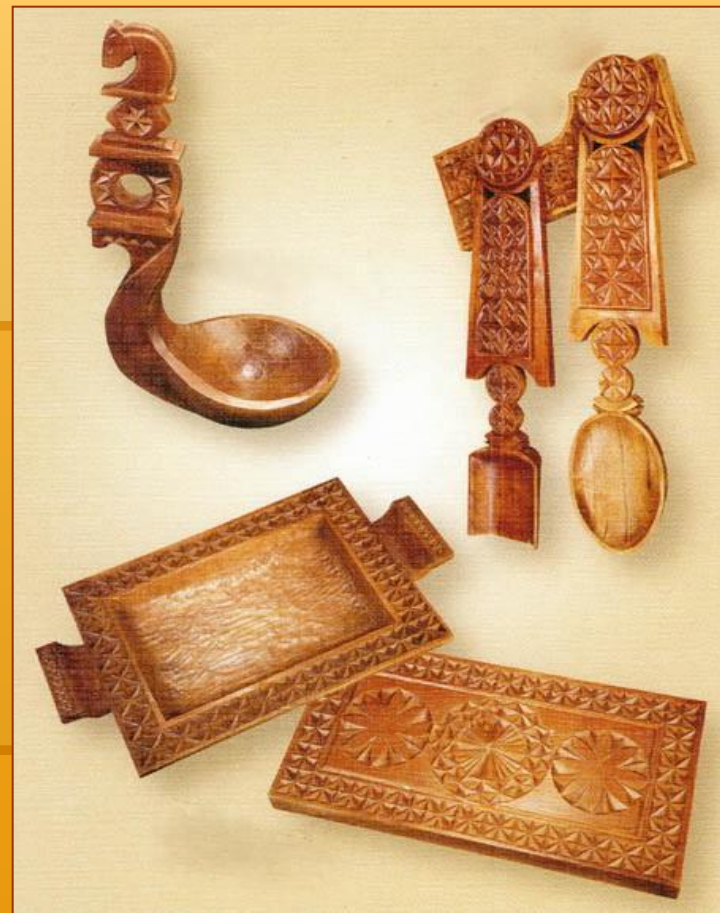


Государственное учреждение образования «Ясли-сад № 8 г. Минска»

# Белорусская деревообработка



**В Беларуси, находящейся в лесной полосе Европы, практическая и художественная обработка древесины среди других видов ремесел издавна занимала ведущее место. Из этого доступного, универсального, легкого в обработке материала возводили жилье и хозяйственные постройки, мастерили мебель и транспортные средства, изготавливали орудия труда и посуду.**







Традиционная народная деревообработка характерна тем, что на протяжении времени не претерпела радикальных изменений. Зародившись еще в первобытнообщинное время, она и в XIX веке выделялась древними формами и характерным декором.

Для изделий, предназначенных и используемых в крестьянском хозяйстве, были характерны простые геометрические узоры, символизировавшие растительные и животные формы, которым придавалось магическое значение.







**Лодка-долбленка – рукотворный памятник лодочных дел мастера Крука  
Ивана Емельяновича из деревни Игуменского повета Минской губернии**





