



TEM ĐIỆN TỬ E-SAFE

www.temchinhang.vn



Hãy nói theo cách của bạn

CÁC NỘI DUNG CHÍNH

- Tính cấp thiết của việc kinh doanh dịch vụ
- Các tính năng nổi bật của tem điện tử?
- Đối tượng khách hàng
- Lợi ích đối với doanh nghiệp
- Vì sao sử dụng tem điện tử của Viettel?
- Chính sách giá
- Quy trình bán hàng

TÍNH CẤP THIẾT

- **Hàng giả, hàng kém chất lượng đang là vấn nạn tại Việt Nam:** Hàng giả không chỉ gây ảnh hưởng đến sức khỏe người tiêu dùng, gây suy giảm doanh thu của doanh nghiệp mà còn tác động xấu đến nền kinh tế, ảnh hưởng đến nguồn thu ngân sách quốc gia.
- **Các giải pháp tem chống giả thông thường trên thị trường đều đã bị làm giả:** Tem mã vạch, tem công nghệ phát quang, phản quang, Hologram 7 màu... đều đã bị làm giả. Người tiêu dùng không phân biệt được hàng thật, hàng giả, tem thật, tem giả.
- **Giải pháp tem điện tử khắc phục được các vấn đề trên.**

THÔNG TIN THỊ TRƯỜNG

PHILIPS

Máy đánh trứng cầm tay Phillips

Máy đánh trứng cầm tay Philips (Trắng)

Thương hiệu: Philips | Thêm Đồ gia dụng nhà bếp từ Philips



Bảo hành 6 tháng bằng hóa đơn

- Máy trang bị 7 tốc độ
- Công suất 180W

207.000 VND

Giá trước đây 300.000 VND,
Tiết kiệm 31%

MUA NGAY

hoặc Thanh toán nhanh

Hãng Philips không
sản xuất sản phẩm
có thiết kế này



Các sản phẩm giả thường gặp



Bút thuyết trình Logitech



Thông tin cũng như
logo sản phẩm thật
được in ấn sắc nét,
rõ ràng



LAZADA
VN

THÔNG TIN THỊ TRƯỜNG

Barcode, QR Code:

- Chỉ cung cấp thông tin về sản phẩm, không có tác dụng chống giả



THÔNG TIN THỊ TRƯỜNG

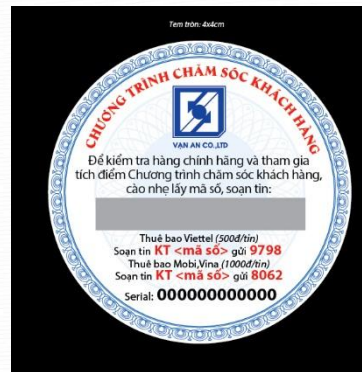
Tem chống giả in chữ Bộ Công an, Tem Hologram

- Công nghệ in đều đã bị làm giả. Dễ dàng sao chép
- Người tiêu dùng khó phân biệt tem thật, giả



TEM ĐIỆN TỬ E-SAFE

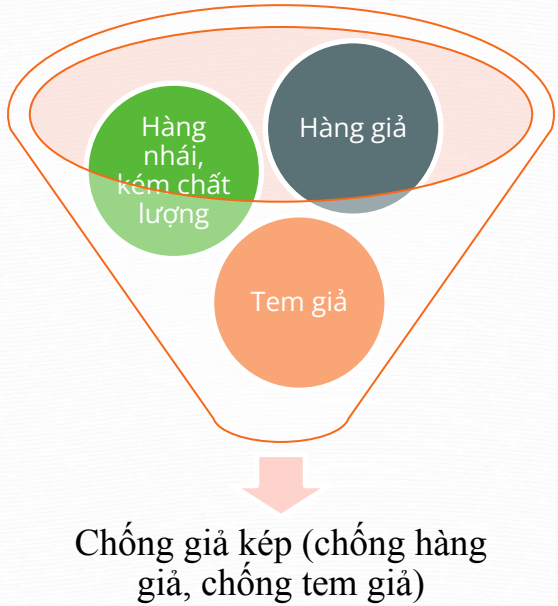
- ✓ **Giới thiệu:** Viettel bán tem điện tử cho doanh nghiệp; doanh nghiệp dán tem lên sản phẩm và phân phối sản phẩm ra thị trường; người tiêu dùng cào lấy mã số trên tem và nhắn tin theo cú pháp để tra cứu nguồn gốc sản phẩm
- ✓ **Chất liệu:** tem được in trên chất liệu giấy decal vỡ hoặc decal thường, chỉ dùng được 1 lần.
- ✓ **Thiết kế:** gồm 3 phần chính
 - **Mã xác thực** (mã số bí mật): gồm 7 ký tự (số và chữ) được sinh ngẫu nhiên, duy nhất, không thể làm giả và được phủ lớp tráng bạc. Khách hàng phải cào lớp tráng bạc, nhắn tin theo cú pháp về tổng đài để xác thực hàng chính hãng.
 - **Hướng dẫn nhắn tin:** KT <mã số> gửi 9798 (500đ/sms)
 - **Thông tin doanh nghiệp:** Logo hoặc tên doanh nghiệp đã được đăng ký; số điện thoại hỗ trợ của doanh nghiệp.



TEM ĐIỆN TỬ CÓ CÁC TÍNH NĂNG NỔI BẬT NÀO?

Tính năng chống giả kép: chống hàng giả, chống tem giả

- **Tính năng chống giả được thể hiện:** Mã số bí mật được sinh ngẫu nhiên, duy nhất, không thể làm giả, được che phủ bởi lớp tráng bạc; và hệ thống đầu số nhắn tin xác thực nguồn gốc sản phẩm.
- **Nội dung xác thực:** “Cam on Quý khách đã mua sữa bot HIPP chính hàng do Công ty TNHH Van An đọc quyền phân phối”.
- **Trường hợp nhắn tin nhiều lần:** “Ma so xác thực đã được tra cứu trước đây. Để biết thông tin chi tiết về sản phẩm vui lòng kiểm tra Quý khách vui lòng liên hệ 043.8626345”



TEM ĐIỆN TỬ CÓ CÁC TÍNH NĂNG NỔI BẬT NÀO?

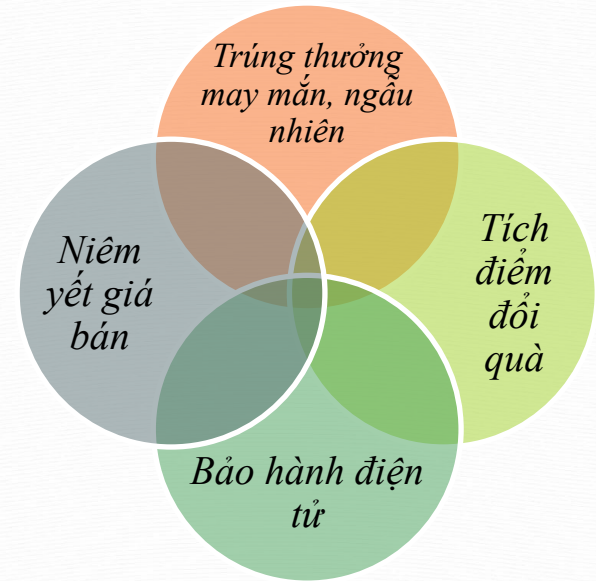
Đa kênh xác thực nguồn gốc hàng hóa:



TEM ĐIỆN TỬ CÓ CÁC TÍNH NĂNG NỔI BẬT NÀO?

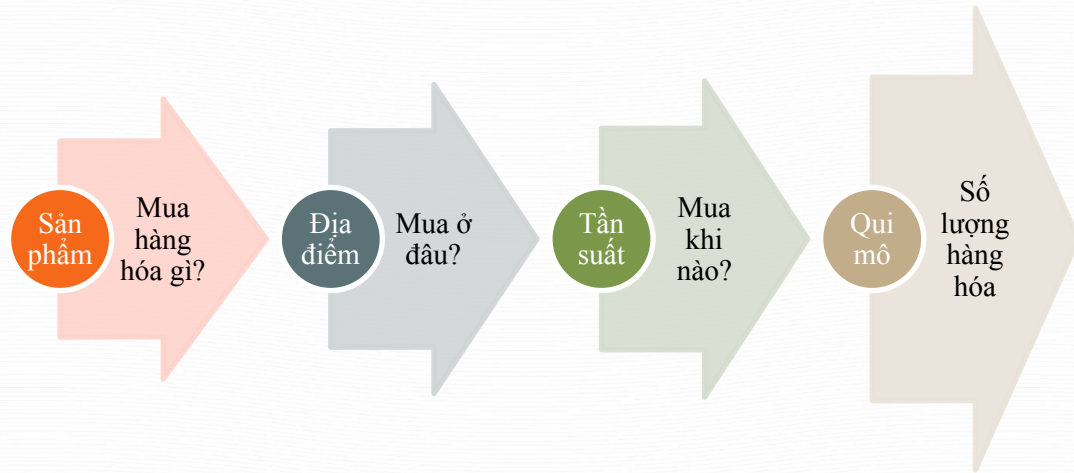
Đa dạng dịch vụ gia tăng

- **Dịch vụ trúng thưởng may mắn ngẫu nhiên:** “Cam on Quy khách đã sử dụng máy lọc nước Kangaroo chính hãng. Quy khách đã trúng giải nhất là 01 lọ vi song”
- **Dịch vụ tích điểm đổi quà:** “My pham Meiya chúc mừng Quy khách đã tích 2 điểm thành công. Tổng điểm của QK là 8 điểm”
- **Dịch vụ bảo hành điện tử:** “Cam on Quy khách đã sử dụng máy lọc nước Kangaroo. SP được kích hoạt bảo hành và có thời hạn đến 1/5/2018”.



TEM ĐIỆN TỬ CÓ CÁC TÍNH NĂNG NỔI BẬT NÀO?

Nắm bắt hành vi tiêu dùng của khách hàng



TEM ĐIỆN TỬ CÓ CÁC TÍNH NĂNG NỔI BẬT NÀO?

Quản lý hàng hóa

Quản lý Tem

- Tên
- Ngày tạo
- Số lượng
- Số lần tra cứu

Quản lý sản phẩm

- Báo cáo sản phẩm tra cứu trong tháng
- Số lượng tra cứu theo tỉnh
- Top sản phẩm tra cứu theo ngày/ tuần/tháng
- Số điện thoại tra cứu

TEM ĐIỆN TỬ CÓ CÁC TÍNH NĂNG NỔI BẬT NÀO?

Khoanh vùng và cảnh báo khu vực có khả năng xuất hiện hàng giả



Đối tượng khách hàng

- Các doanh nghiệp muốn có cơ sở dữ liệu về khách hàng cuối cùng, và để thực hiện các hoạt động Marketing, chăm sóc khách hàng.
- Các doanh nghiệp sản xuất, kinh doanh, phân phối các mặt hàng có khả năng bị làm giả.
 - + Dược phẩm, Thực phẩm chức năng, Mỹ phẩm
 - + Sữa bột, Thực phẩm, Bánh kẹo, thuốc lá
 - + Rượu, Bia, Nước giải khát
 - + Đồ điện tử, điện lạnh, đồ gia dụng
 - + Phân bón, thuốc bảo vệ thực vật, thức ăn chăn nuôi
 - + Các mặt hàng thời trang, da giày...

LỢI ÍCH ĐỐI VỚI DOANH NGHIỆP

Tăng doanh thu, đẩy lùi tệ nạn hàng giả, giữ gìn uy tín, thương hiệu DN

Thấu hiểu KH: giúp DN chăm sóc, gìn giữ và bảo vệ khách hàng 1 cách tốt nhất, giúp tạo khác biệt và lợi thế cạnh tranh trên thị trường

Đánh giá đúng hành vi mua sắm của KH để có các chương trình cross sales, up sales, marketing phù hợp

Tiết kiệm chi phí quản lý, chi phí bán hàng, chăm sóc khách hàng, nghiên cứu thị trường...

Quản lý hiệu quả tình trạng hàng hóa: sản xuất, xuất kho, tồn kênh, đến tay người tiêu dùng

LỢI ÍCH ĐỐI VỚI NGƯỜI TIÊU DÙNG

Bảo vệ sức khỏe gia đình và người thân

Không đòi hỏi kiến thức chuyên sâu để kiểm tra

Hình thức tra cứu tiện lợi, nhanh chóng, đa kênh

CÁC NHÀ CUNG CẤP DỊCH VỤ TRÊN THỊ TRƯỜNG

	In bưu điện (VNPT)	Felixvn	Vnet	Icheck	Viettel
Điểm mạnh	<ul style="list-style-type: none"> - Là đơn vị đã kinh doanh lâu năm trên thị trường. - Hệ thống máy in hiện đại 	<ul style="list-style-type: none"> - Giải pháp tổng thể: tem SMS, QR code - Nhiều dịch vụ GTGT cho khách hàng 	<ul style="list-style-type: none"> - Liên kết với Cổng thông tin điện tử chính phủ vận hành trang Web: http://xacthuc.chinhphu.vn - Giá tem: Rẻ 	<ul style="list-style-type: none"> - Lượng người dùng ứng dụng Icheck lớn (~7tr lượt tải, 600k lượt quét/ngày) 	<ul style="list-style-type: none"> - Hệ thống CNTT mạnh, bảo mật dữ liệu nhất cho khách hàng - Giá rẻ nhất thị trường - Kênh phân phối rộng khắp
Điểm yếu	<ul style="list-style-type: none"> - Giá cao (gấp đôi giá của Viettel) - Marketing truyền thông ít - Từ ngày 4-11 hàng tháng không nhận in sản phẩm ngoài (Do bận in nội bộ cho VNPT) - Kênh phân phối hẹp - Tổng đài CSKH không hoạt động 24/7 	<ul style="list-style-type: none"> - Giá tem: Cao - Quy mô in nhỏ - Thời gian giao hàng: 12-15 ngày - Kênh phân phối kém - Tổng đài CSKH không hoạt động 24/7 	<ul style="list-style-type: none"> - Chất lượng tem: Kém, dễ bong tróc, dễ soi mã PIN - Giải pháp chưa tổng thể. Không có nhiều ứng dụng GTGT kèm theo. - Quy mô in nhỏ - Chủ yếu bán tem thiết kế sẵn. Tem Customize theo nhu cầu của khách hàng giao hàng lâu (15 ngày) - Kênh phân phối kém - Tổng đài CSKH không hoạt động 24/7 	<ul style="list-style-type: none"> - Giải pháp chưa tổng thể. Tập trung vào công nghệ Quét QR code, không có hình thức SMS. - Giá trung bình - Quy mô in nhỏ - Thời gian giao hàng lâu (10-12 ngày) - Kênh phân phối kém - Tổng đài CSKH không hoạt động 24/7 	<ul style="list-style-type: none"> - Nhiều bộ phận tham gia trong quá trình cung cấp dịch vụ

VÌ SAO SỬ DỤNG TEM ĐIỆN TỬ CỦA VIETTEL?

- ✓ Viettel là doanh nghiệp viễn thông, công nghệ thông tin hàng đầu của Việt Nam
- ✓ Tính bảo mật cao nhất, giúp bảo vệ doanh nghiệp, khách hàng khỏi các nguy cơ
- ✓ **Mẫu mã đa dạng, chất lượng tem tốt nhất**

Chất liệu	<ul style="list-style-type: none">• <i>Chất liệu nhập ngoại (Decal thường hoặc Decal vỡ)</i>• <i>Khả năng bám dính tốt trên mọi chất liệu, mọi bề mặt</i>
Lớp phủ cào	<ul style="list-style-type: none">• <i>Tiêu chuẩn tốt nhất</i>• <i>Kháng mài mòn</i>• <i>In bằng công nghệ tiên tiến</i>
Lớp mã xác thực	<ul style="list-style-type: none">• <i>Không bay mực, không mất ký tự khi cào lớp phủ bạc</i>• <i>Chống làm giả thẻ, chống soi mã xác thực</i>
Điều kiện bảo quản	<ul style="list-style-type: none">• <i>Nhiệt độ (-4°C ÷ 50°C),</i>• <i>Độ ẩm (5% ÷ 95%)</i>

VÌ SAO SỬ DỤNG TEM ĐIỆN TỬ CỦA VIETTEL?

✓ Giá cả tốt nhất.

Phí nhắn tin

RẺ HƠN 50% so với
thị trường

Phí in tem

RẺ HƠN 10%-20%
so với thị trường

VÌ SAO SỬ DỤNG TEM ĐIỆN TỬ CỦA VIETTEL?

✓ Dịch vụ và chăm sóc khách hàng tốt nhất.

Hiệu quả

- Nhấn tin quảng bá tới tối đa 70 triệu khách hàng Viettel
- Ưu đãi cước phí
- Giao hàng nhanh nhất

An toàn

- Lưu trữ, back up dữ liệu khách hàng trên hệ thống server lớn nhất Việt Nam
- Giảm tối đa nguy cơ mất dữ liệu

Chăm sóc khách hàng

- Tổng đài chăm sóc khách hàng chuyên nghiệp, miễn phí, 24/7
- Giao hàng nhanh nhất

BẢNG GIÁ TEM ĐIỆN TỬ

STT	Hình dạng	Kích thước	Đơn giá bán SL từ 100k-200k	
			Đề can thường	Đề can vỡ
1	Tem chữ nhật	3cm*1.5cm	250	300
2		4.5cm*1.5cm	300	350
3		4cm*2cm	350	400
4		6cm*2cm	400	500
5		8cm*4cm	550	950
6		4.5cm*5.5cm	500	850
7		8cm*1,5cm	350	500
8	Tem vuông	2cm*2cm	250	300
9		2,5cm*2,5cm	270	320
10		3cm*3cm	350	400
11		3.5cm*3.5cm	400	450
12	Tem tròn	Đường kính 3cm	300	400
13		Đường kính 3.5cm	330	500
14		Đường kính 4cm	350	600
15	Tem Elip	3cm*1.5cm	250	350
16		2cm*1.5cm	200	250
17		4cm*2cm	280	400

CT khuyến mại: giảm giá 30% từ 8/5/2017-30/7/2017

Phí bán hàng: 10% doanh thu
(Công văn số 6977/VTT-KHCP&DN 6/5/2017)

Sản lượng	Đơn giá
50k-100k	In lần đầu = đơn giá trên + 50 đ Các lần in tái bản = đơn giá trên
100k-200k	Áp dụng đơn giá trên
200k-500k	Giảm 5%
500k - 1 triệu	Giảm 10%
trên 1 triệu	Giảm 15%



Quy trình bán hàng

Bước 1: Viettel tỉnh/TP ký hợp đồng, đơn hàng với KHDN.

Bước 2: Viettel tỉnh/TP chốt mẫu Maquette tem với doanh nghiệp bao gồm: **hình dạng, kích thước, chất liệu, thông tin trên tem**

Bước 3: Viettel tỉnh/TP chuyển đơn hàng lên VTT, 1 đơn hàng được duyệt khi đầy đủ các hồ sơ:

- Hợp đồng, đơn hàng ký với KH
- Đăng ký kinh doanh, giấy tờ chứng minh nguồn gốc xuất xứ của sản phẩm
- Biên bản xác nhận mẫu tem của khách hàng
- Giấy nộp tiền tạm ứng 50%

Lưu ý: đơn hàng được nhập lên hệ thống và được duyệt cấp Chi nhánh, cấp VTT trên hệ thống

Bước 4: VTT tiếp nhận đơn hàng. Chuyển sang Nhà máy in để thực hiện in ấn.

Bước 5: VTT xuất hàng xuống chi nhánh. Thời gian cấp tem: 10 ngày kể từ ngày đơn hàng được duyệt.

Bước 6: NVKD xuất bán cho doanh nghiệp. Lập giao dịch, xuất hóa đơn như thông thường.

TẠO ĐƠN HÀNG TRÊN HỆ THỐNG

Bước 1: Tạo đơn hàng: NV bán hàng tạo thông tin khách hàng, tạo đơn hàng trên hệ thống <https://temchinhhang.vn>

Bước 2: Phê duyệt đơn hàng: GD Viettel Q/H kiểm tra hồ sơ và duyệt hồ sơ trên hệ thống.

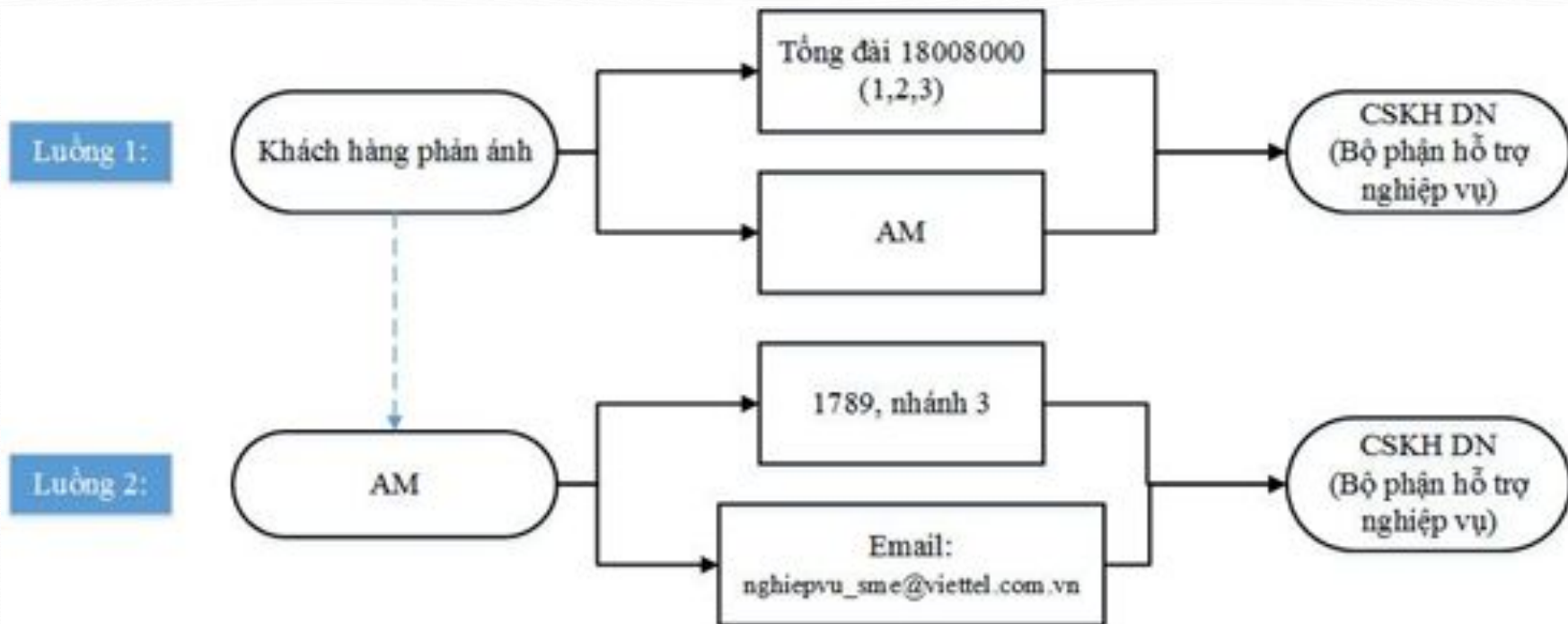
Bước 3: VTT duyệt đơn hàng và chuyển sang Nhà máy in

Bước 4: Nhà máy in sinh mã PIN CODE, serial để in tem

Bước 5: Cấu hình tin nhắn, kích hoạt tem: Sau khi bàn giao tem cho khách hàng, NV bán hàng phối hợp với khách hàng để cấu hình tin nhắn và kích hoạt tem cho khách hàng.

Bước 6: Xuất báo cáo dữ liệu khách hàng sử dụng sản phẩm.

LUỒNG TIẾP NHẬN VÀ XỬ LÝ SỰ CỐ



MỘT SỐ CÂU HỎI THẢO LUẬN

- Câu hỏi 1: Các tính năng nổi bật của tem điện tử là gì?
- Câu hỏi 2: Tại sao nói “Tem điện tử có khả năng chống giả ưu việt nhất: chống hàng giả, chống tem giả?”
- Câu hỏi 3: Vì sao nên sử dụng tem điện tử của Viettel?
- Câu hỏi 4: Khi khách hàng đồng ý mua sản phẩm rồi, thì 1 bộ hồ sơ của khách hàng gồm các giấy tờ gì?

TRÂN TRỌNG CẢM ƠN!

Đầu mối hỗ trợ dịch vụ:

- Hỗ trợ chung: Nguyễn Thị Thu Hiền: hiennntt22@viettel.com.vn - 0966.562.888
- Lỗi hệ thống, phần mềm:
 - + Phạm Thị Thùy Linh: Linhptt3@viettel.com.vn - 01688770902
 - + Phạm Hoàng Tiến: tienph2@viettel.com.vn - 01647696111