

МБОУ «СОШ № 2»

**г. Усолье-Сибирское, проезд
Фестивальный, 11**

Оперативно - тактическая характеристика объекта

Общие сведения об объекте:

Здание МБОУ СОШ № 2 расположено в зоне жилой застройки г. Усолье-Сибирское, по проезду Фестивальный в 2,5 километрах на северо-восток от поворота с ФАД Р-255 «Сибирь».

Школа находится в районе охраны 56 ПСЧ, расстояние до подразделения 2 км.

В помещениях могут одновременно находиться до 825 детей и 75 человек персонала.

В ночное время находится 1 сторож.

Маршрут следования от 56 ПСЧ:

ул. Куйбышева – ул. Серегина – ул. Ленина – пр-д Фестивальный.

Территория ограждена бетонным забором. Въезд на территорию через ворота со стороны проезда Фестивальный.

Строительная часть:

Здание МБОУ «СОШ № 2»: – административное, трехэтажное, П-образной формы, размером в плане 40 х 59 метра, высотой 15 метров, имеется подвал.

Здание 2-й степени огнестойкости.

Технологические процессы в здании не ведутся.

Оперативно - тактическая характеристика здания

Размеры геометрические (м)	Конструктивные элементы				Предел огнестойкости, строительной конструкции (час)	Колличесство входов	Характеристика лестничных клеток	Энергетическое обеспечение			Системы извещения и тушения пожара
	Стены	Перекрытия	Перегородки	Кровля				Напряжение в сети	Где и кем Отключается	Отопление	
Оснащены ли входы на этаж?	Кирпичные	Железобетонные	Ришпаны	Многоскатная шиферная по деревя	стены 5,5 часа; перегородки-2,5 часа;	5	Внутренняя (лестница 1	220-380	электродит расположен в подвальном помещении, ключи находятся на вахте, отключение	центральное	Звуковой сигнал АПС, месс

Установки пожаротушения и сигнализации

В помещениях МБОУ «СОШ № 2» имеются автоматические установки обнаружения, извещения о пожаре: ППКОП «Гранит-2»; дымовые извещатели ИПД-3-1 и ИПР-И; световое табло «Выход».

Пожарные извещатели находятся во всех помещениях корпусов (не менее 2 шт.), кроме помещений с мокрыми процессами и лестничных клеток.

Система оповещения эвакуации людей при пожаре – звуковая.

Автоматические установки пожаротушения отсутствуют.

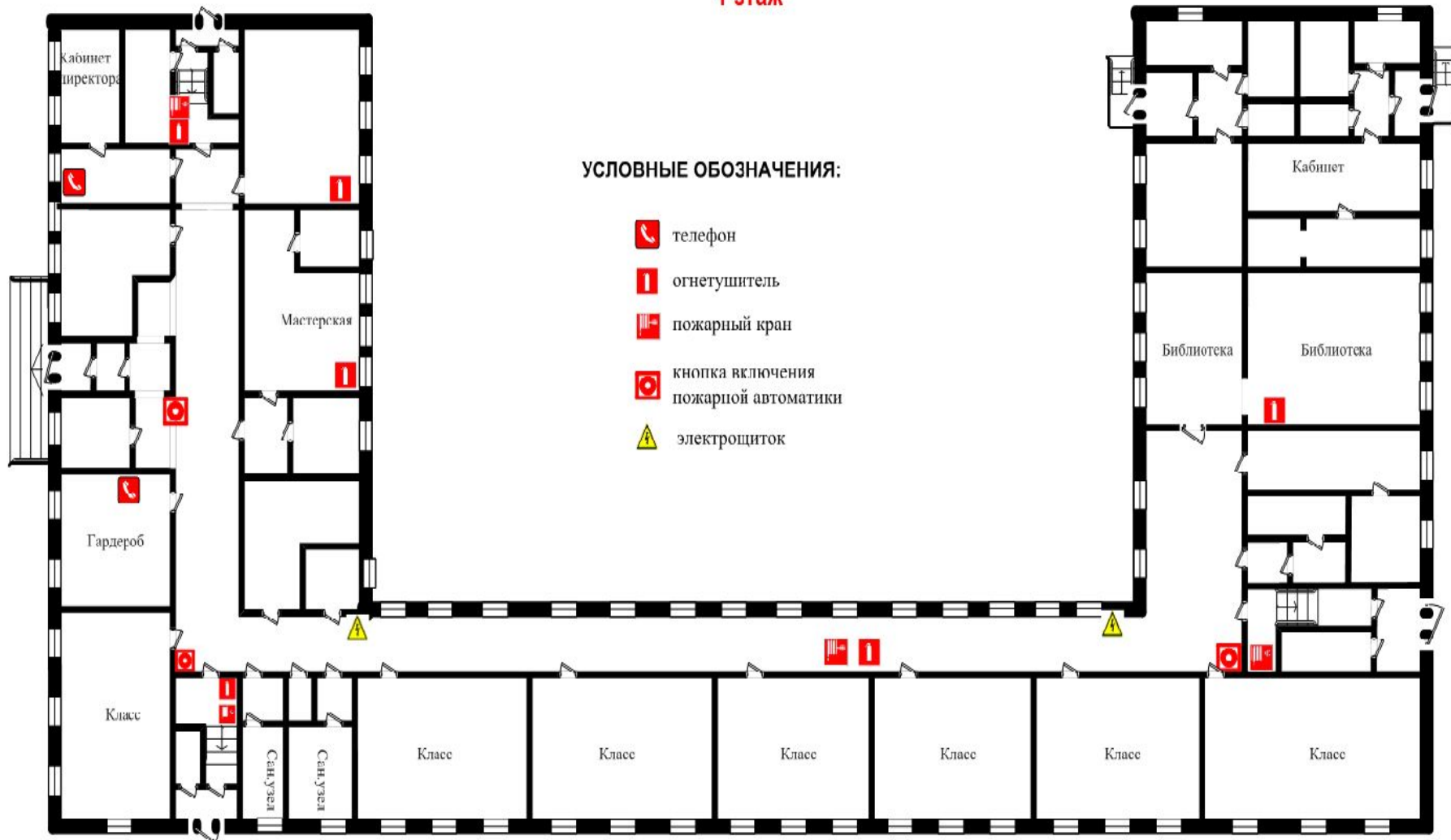
Сведения об эвакуационных путях и выходах из здания

Пути эвакуации:

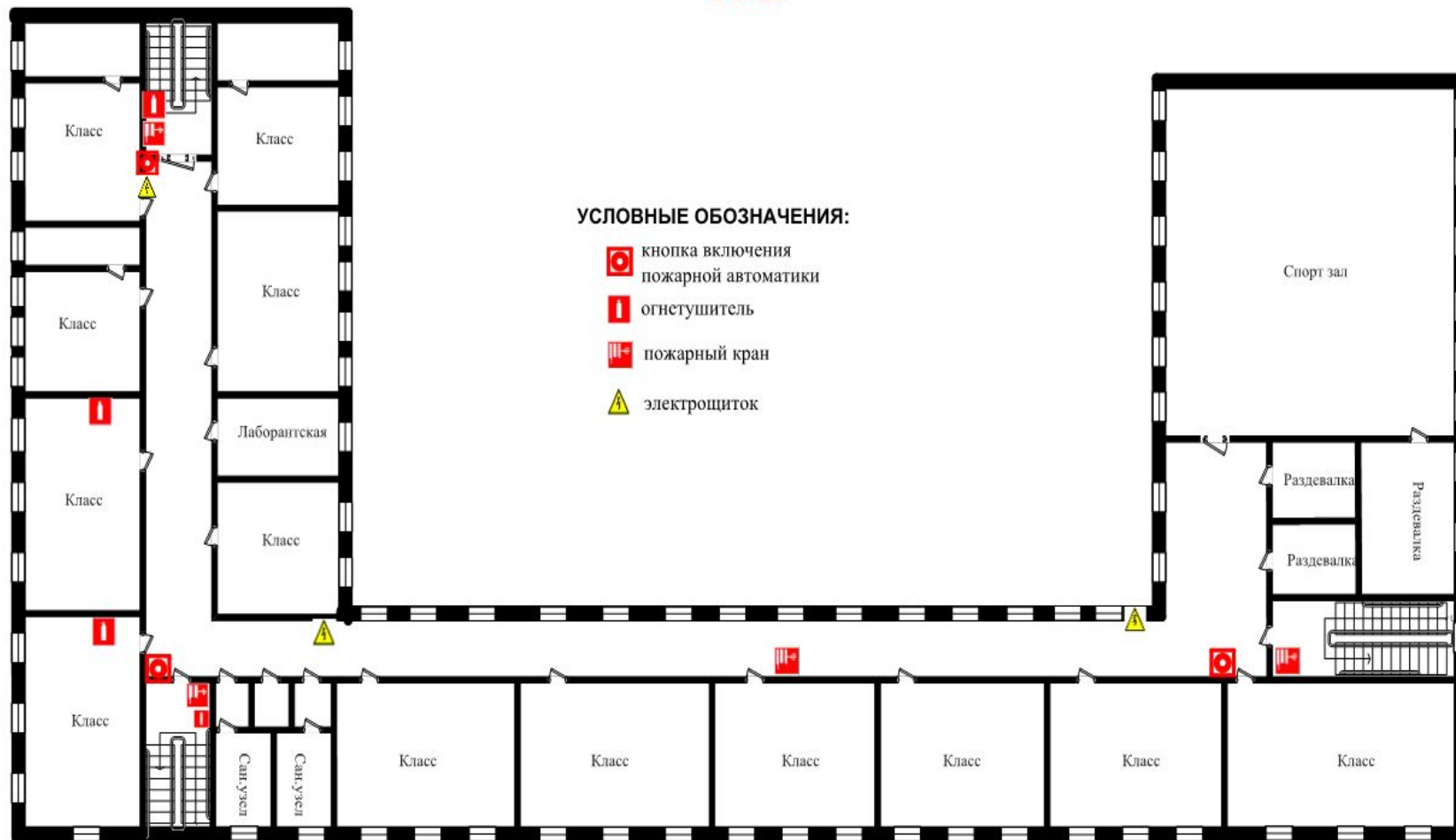
- 2 маршевых лестницы в здании, с выходом наружу и в холл;
- запасная маршевая лестница в тыльной части здания, с выходом наружу;
- 2 эвакуационных выхода, расположенных в холле, с выходом наружу;
- эвакуационный выход, расположенный в помещении библиотеки.

Пути эвакуации находятся в удовлетворительном состоянии, препятствия и посторонние предметы на путях эвакуации отсутствуют.

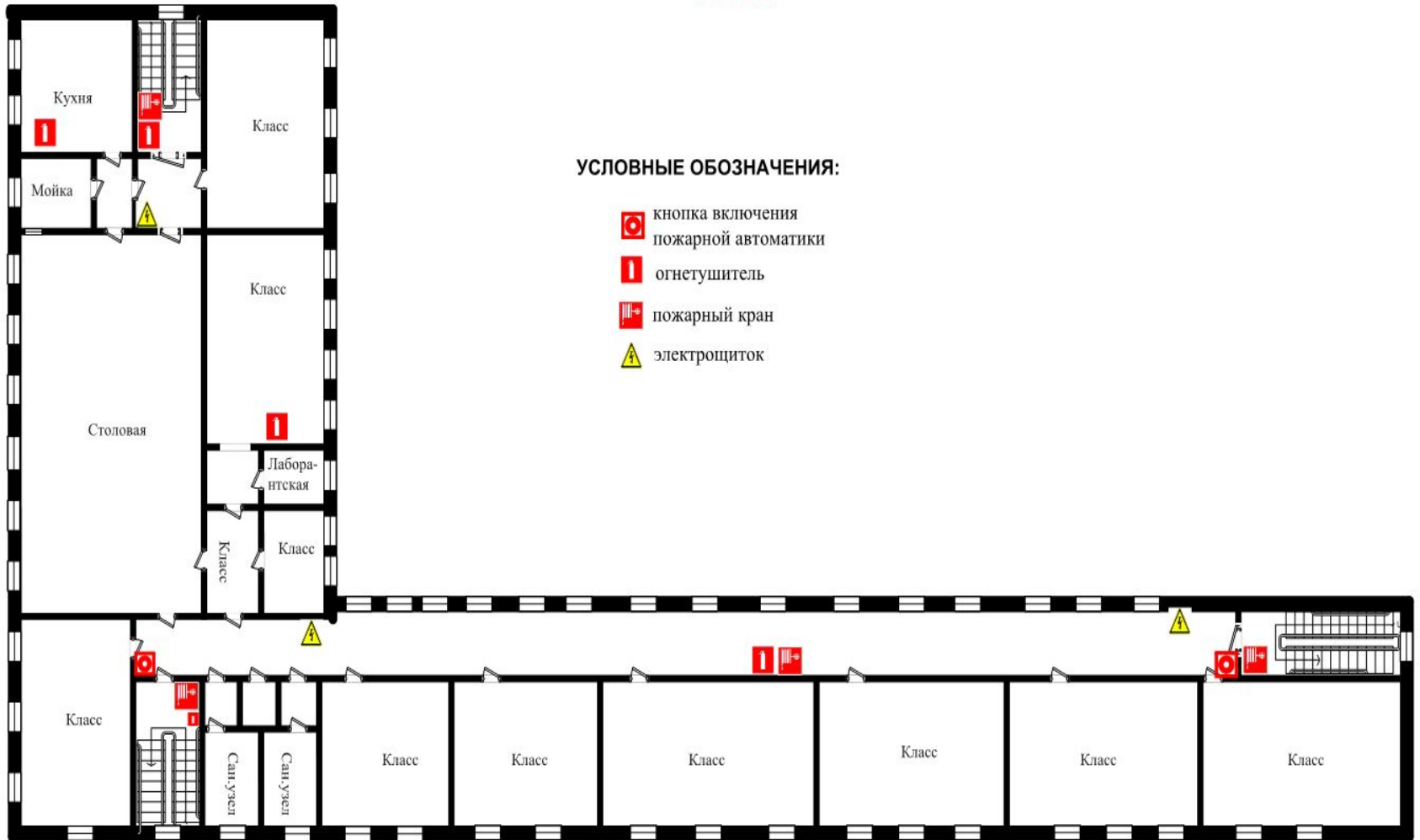
ПЛАН-СХЕМА МБОУ СОШ № 2 1 этаж



ПЛАН-СХЕМА
МБОУ СОШ № 2
2 этаж



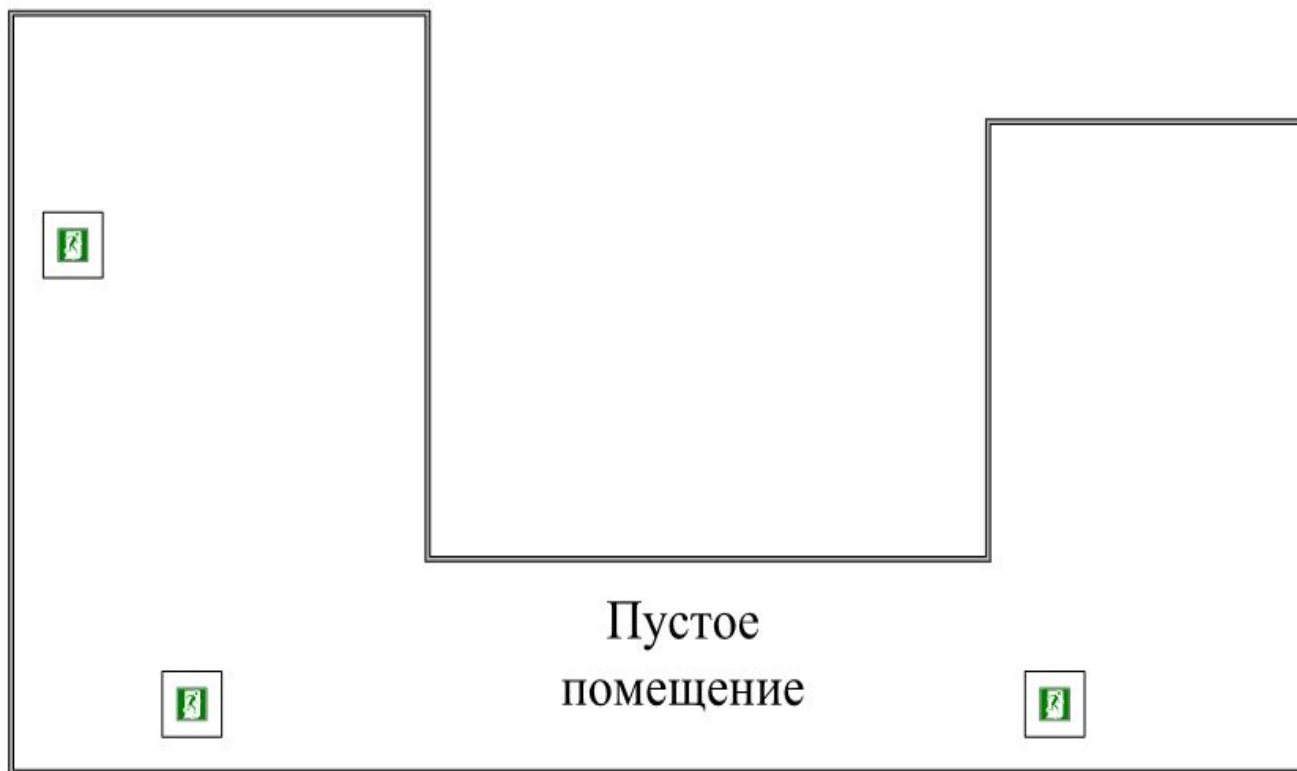
ПЛАН-СХЕМА
МБОУ СОШ № 2
3 этаж



УСЛОВНЫЕ ОБОЗНАЧЕНИЯ:

-  кнопка включения пожарной автоматики
-  огнетушитель
-  пожарный кран
-  электрощиток

ПЛАН-СХЕМА
МБОУ «СОШ № 2»
Чердачное помещение



Прогноз развития пожара

Возможные места возникновения пожара:

1. Столярная мастерская, расположенная на первом этаже. Обоснование – в помещении имеется древесная пыль, стружка, опилки. Возможно образование предельной концентрации пыльной взвеси, которая может легко воспламениться при появлении любого источника зажигания.

2. Кабинеты с компьютерной техникой. Обоснование – в помещении с большим количеством компьютерной техники велика вероятность возникновения пожара по электротехнической причине.

Пути возможного распространения пожара:

- по мебели, горючей отделке строительных конструкций, деревянным конструкциям здания, через неплотности конструкций, технологические отверстия в строительных конструкциях, оконные и дверные проёмы.

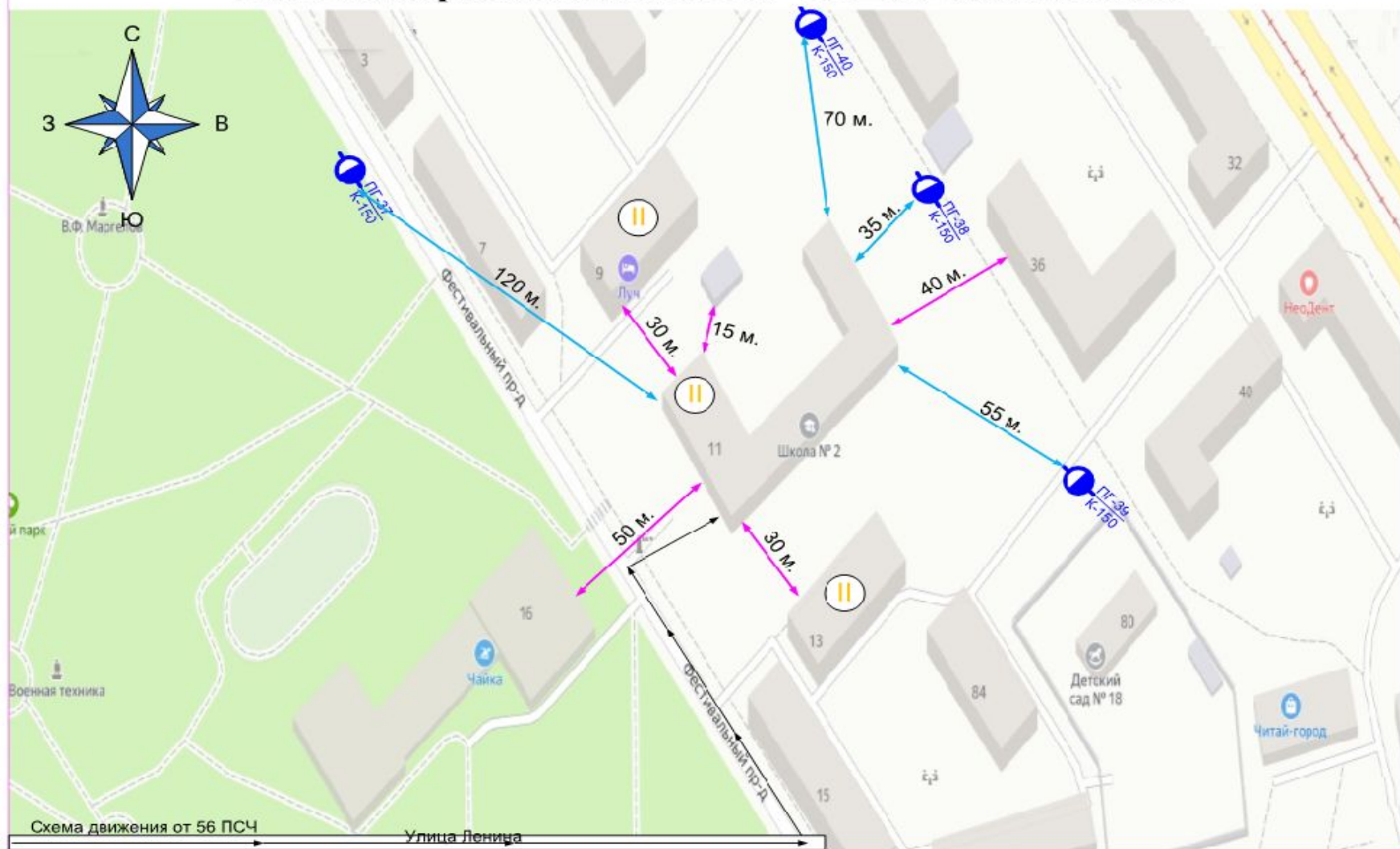
Водоснабжение

- **Внутреннее:** Внутреннее п/п водоснабжение обеспечивается 12 внутренними пожарными кранами Ø 51мм. по 4 шт. на каждом этаже. 3 ПК располагаются по лестничным клеткам, 1 ПК в длинном коридоре. Внутренний п/п водопровод обеспечивает работу 2-х ручных стволов с общим расходом воды 5 л/с. Насос-повыситель - отсутствует.
- **Наружное:** обеспечивается кольцевым водопроводом ПХВ Ø 100 и 150мм.

Пожарные водоёмы и естественные водоисточники отсутствуют.

Пожарные гидранты расположены:

План-схема расположения МБОУ СОШ № 2 на местности



Силы и средства, привлекаемые на тушение пожара

№ вызова	Подразделение	Техника	Время прибытия (мин.)	Личный состав		ПО	Вода
				Боевой расчет	Численность ГДЗС		
2	56 ПСЧ	1 АЦ-2,5-40	6	4	4	200	2500
	56 ПСЧ	1 АЦ-5,5-70(5557)	6	4	4	360	5500
	56 ПСЧ	1 АЛ-30 (131)	6	1	-	-	-
	57 ПСЧ	1 АЦ-5,5-40(4320)	7	4	4	360	5500
	57 ПСЧ	1 АЦ-8,0-70(4318)	7	4	4	500	8000
	ПЧ-150	1 АЦ-40(130)63Б	15	2	-	165	2350
	ПЧ-149	1 АЦ-7,5-50(4318)	17	3	2	450	7500
	ПЧ-148	1 АЦ-5,8-40(555	50	2	-	350	5800

Спасибо за внимание!