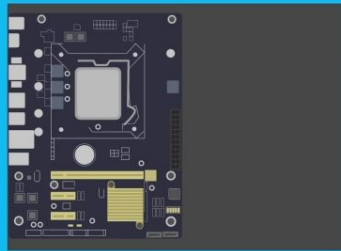


Внутреннее устройство компьютера

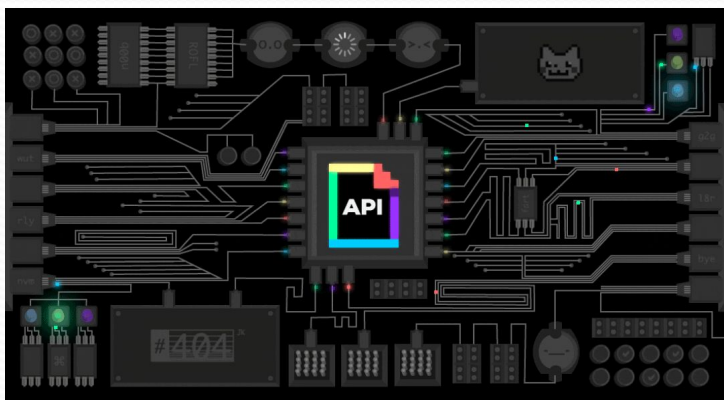


Выполнил :
Мирошниченко Д.С

Компьютер состоит из множества частей давайте,
разберем основные из них и немного поиграем



МАТЕРИНСКАЯ ПЛАТА

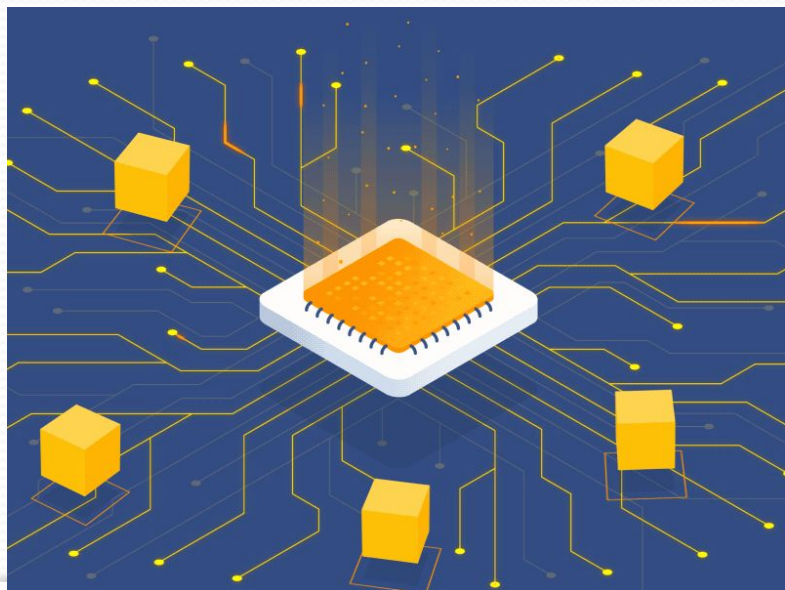


Материнская (системная) плата ([англ. motherboard](#), в просторечии: «материнка», «мать») — [печатная плата](#), являющаяся основой построения [модульного](#) электронного устройства, например — [компьютера](#).

Системная плата содержит основную часть устройства, например, в случае компьютера — [процессор](#), [системную шину или шины](#), [оперативную память](#), «встроенные» контроллеры периферийных устройств, сервисную логику — и разъёмы для подключения дополнительных взаимозаменяемых плат, называемых [платами расширения](#), как правило подключённые к общей шине или шинам — так, например, в начале 2000 годов материнская плата [IBM PC-совместимого компьютера](#), как правило, несла разъёмы трёх различных шин — [ISA](#), [PCI](#) и [AGP](#). В отличие от [объединительной панели/платы](#), просто соединяющей между собой разъёмы карт расширения, материнская плата всегда несёт на себе активные компоненты или разъёмы для их установки. В англоязычной литературе также принято разделять системные платы на собственно материнские («motherboards»), обладающие возможностями расширения и модификации, и «основные платы» («mainboards»), таких возможностей не имеющие и представляющие собой законченную неизменяемую систему.



ПРОЦЕССО

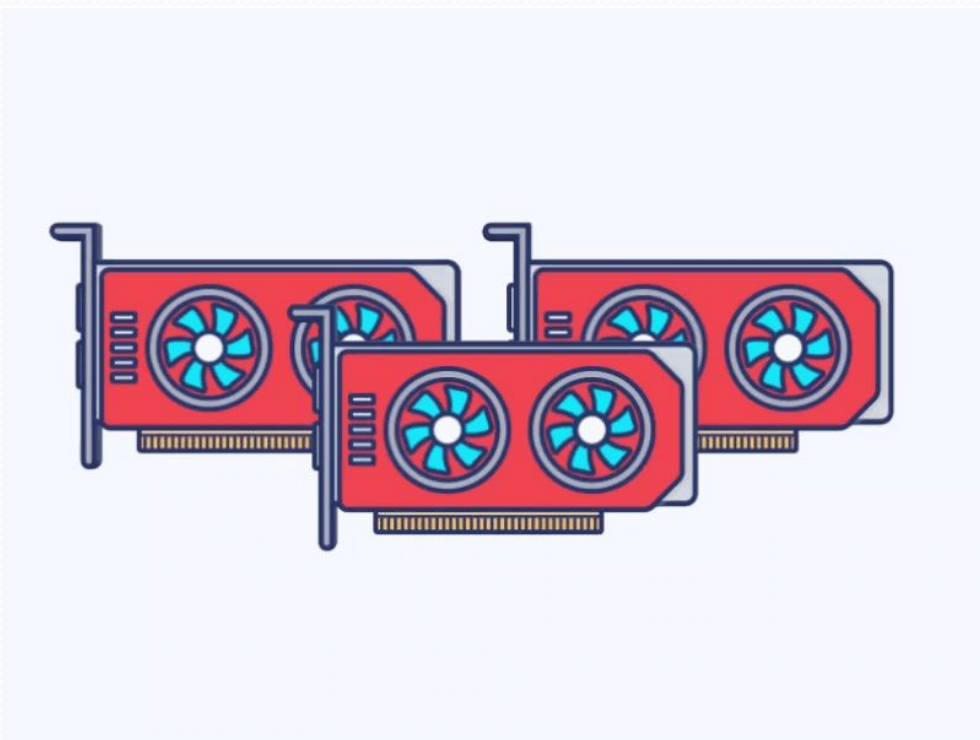


Центральный процессор (ЦП; также центральное процессорное устройство— ЦПУ; англ. *central processing unit*, CPU, дословно — *центральное обрабатывающее устройство*, часто просто *процессор*) — электронный блок либо интегральная схема, исполняющая машинные инструкции (код программ), главная часть аппаратного обеспечения компьютера или программируемого логического контроллера. Иногда этот компонент называют просто *процессором*.

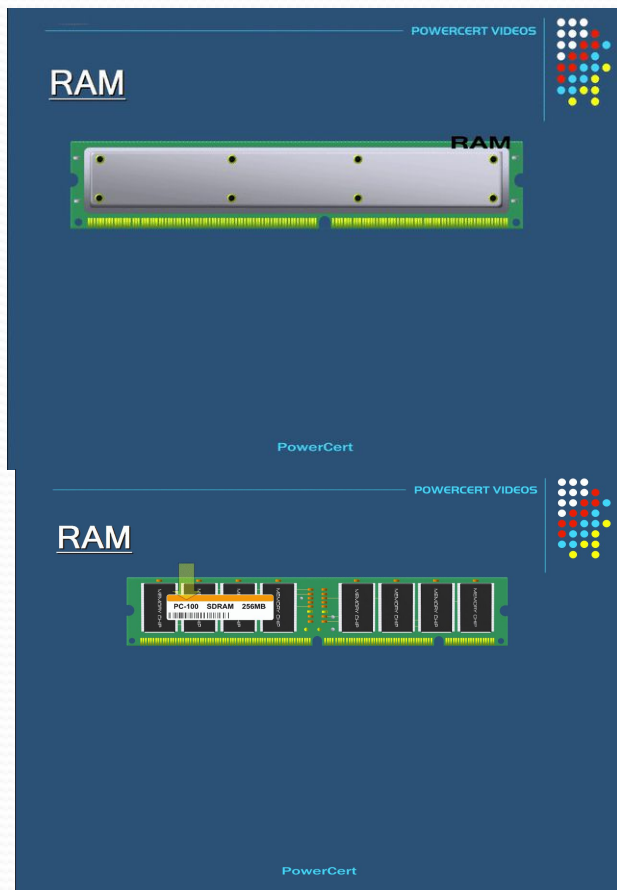


Видеокарта

Видеокарта (также видеоадаптер, видеоплата, графический адаптер, графическая плата, графическая карта, графический ускоритель) — устройство, преобразующее графический образ, хранящийся как содержимое памяти компьютера (или самого адаптера), в форму, пригодную для дальнейшего вывода на экран монитора. Обычно видеокарта выполнена в виде печатной платы (плата расширения) и вставляется в слот расширения материнской платы, универсальный либо специализированный (AGP, PCI Express).



Оперативная память

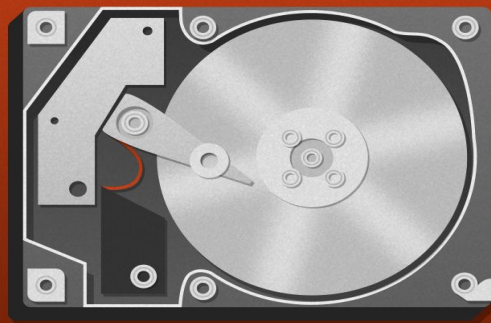


Оперативная память (англ. *Random Access Memory*, RAM — память с произвольным доступом) — в большинстве случаев энергозависимая часть системы компьютерной памяти, в которой во время работы компьютера хранится выполняемый машинный код (программы), а также входные, выходные и промежуточные данные, обрабатываемые процессором. **Оперативное запоминающее устройство** (ОЗУ) — техническое устройство, реализующее функции оперативной памяти. ОЗУ может изготавливаться как отдельный внешний модуль или располагаться на одном кристалле с процессором, например, в однокристальных ЭВМ или однокристальных микроконтроллерах.



Жёсткий диск

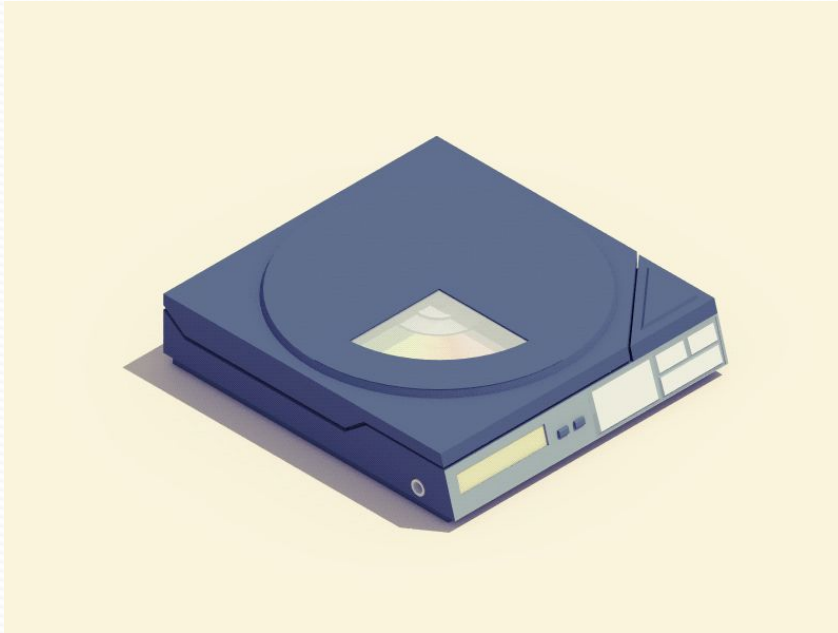
HDD



Накопитель на жёстких магнитных дисках, или НЖМД (англ. *hard (magnetic) disk drive, HDD, HMDD*), жёсткий диск, разг. винчестер — запоминающее устройство (устройство хранения информации, накопитель) произвольного доступа, основанное на принципе магнитной записи. Является основным накопителем данных в большинстве компьютеров.



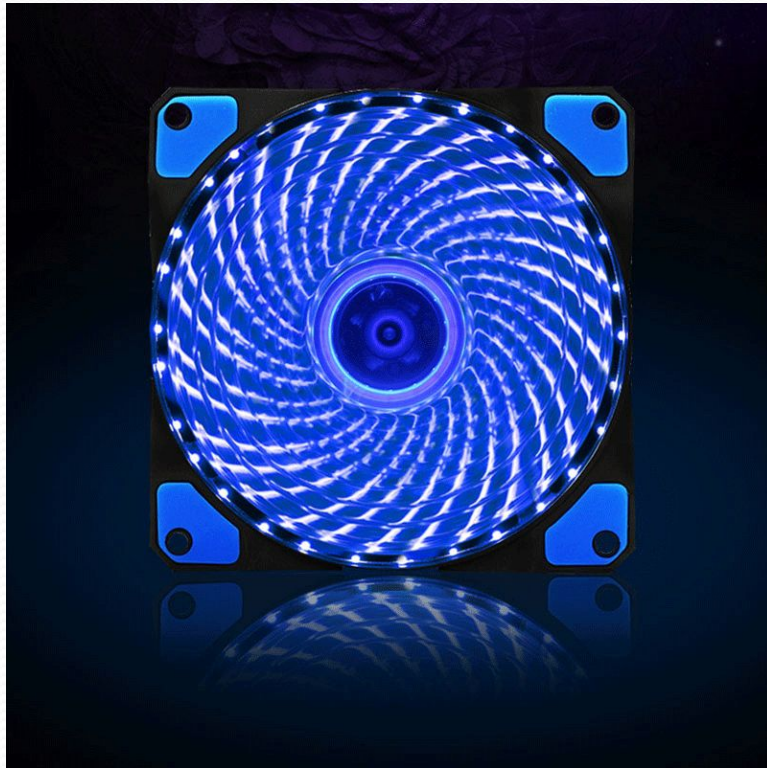
ДИСКОВОД



Основное назначение дисководов в рамках концепции иерархии памяти — организация долговременной памяти. Основные характеристики дисковода — тип и ёмкость используемого сменного носителя информации, скорость чтения/записи, тип интерфейса и форм-фактор (встраиваемый (внутренние) или внешние).



Кулер



Кулер (от англ. cooler) — в применении к компьютерной тематике — русское название сборки вентилятора с радиатором, устанавливаемой для воздушного охлаждения электронных компонентов компьютера с повышенным тепловыделением (обычно более 5 Вт): центрального и графического процессоров, микросхем чипсета.



Блок питания

Встроенный источник электропитания компьютера — устройство, предназначенное для преобразования напряжения переменного тока от сети в напряжение постоянного тока с целью питания компьютера или компьютер-сервера.



ИГР

А

Вопрос 1

Вопрос 2

Вопрос 3

Вопрос 4

Вопрос 5

Вопрос 6

Вопрос 7

Вопрос 8

Вопрос 9

Основа построения модульного электронного устройства это ...

Материнская
плата

Блок питания

Процессор

Видеокарта

Оперативная
память

Жесткий диск

Дисковод

Кулер

Устройство хранения информации
накопитель произвольного доступа ,
основанное на принципе магнитной
записи это..

Материнская
плата

Блок питания

Процессор

Видеокарта

Оперативная
память

Жесткий диск

Дисковод

Кулер

Главная часть аппаратного
обеспечена компьютера
или программируемого
логического контролера это ...

Материнская
плата

Блок питания

Процессор

Видеокарта

Оперативная
память

Жесткий диск

Дисковод

Кулер

Устройство,
преобразующее графический
образ, хранящийся как
содержимое памяти компьютера
это ...

Материнская
плата

Блок питания

Процессор

Видеокарта

Оперативная
память

Жесткий диск

Дисковод

Кулер

Часть системы компьютерной памяти, в которой во время работы компьютера хранится выполняемый машинный код (программы), а также входные, выходные и промежуточные данные, обрабатываемые процессором это
...

Материнская
плата

Блок питания

Процессор

Видеокарта

Оперативная
память

Жесткий диск

Дисковод

Кулер

В рамках концепции иерархии
памяти — организация
долговременной памяти это ...

Материнская
плата

Блок питания

Процессор

Видеокарта

Оперативная
память

Жесткий диск

Дисковод

Кулер

Сборка вентилятора с радиатором,
устанавливаемой для воздушного
охлаждения электронных
компонентов компьютера с
повышенным тепловыделением это ...

Материнская
плата

Блок питания

Процессор

Видеокарта

Оперативная
память

Жесткий диск

Дисковод

Кулер

Устройство, предназначенное для преобразования напряжения переменного тока от сети в напряжение постоянного тока это ...

Материнская
плата

Блок питания

Процессор

Видеокарта

Оперативная
память

Жесткий диск

Дисковод

Кулер

Неверно, подумай еще



Верно, молодец!





Вам понравилось?)

Спасибо за внимание!)