

# Связная речь

– отрезок речи, обладающий значительной протяженностью и расчленяющийся на более или менее законченные (самостоятельные) части; смысловое развернутое высказывание (ряд логически сочетающихся предложений), обеспечивающее общение и взаимопонимание.



# Признаки связной речи

содержательность

точность

логичность

ясность

правильность

богатство  
(разнообразие)



# Формы связной речи

Лингвистическая  
классификация

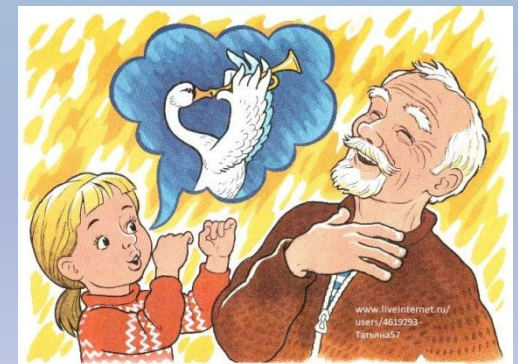
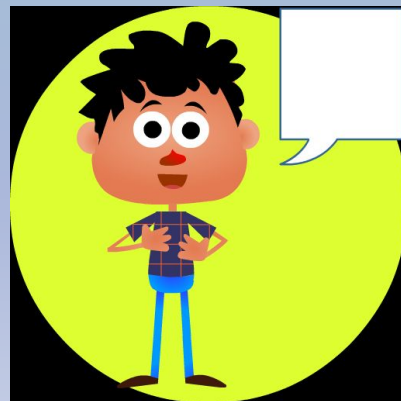
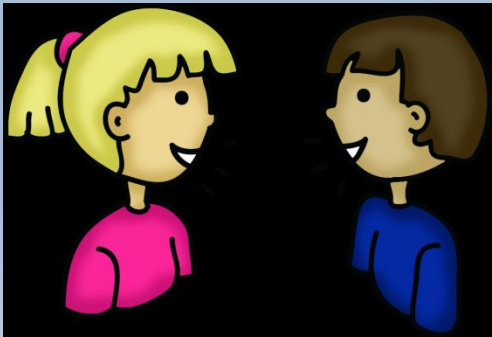
Психологическая  
классификация

Диалогическая речь

Монологическая речь

Ситуативная речь

Контекстная речь



## ПРИЗНАКИ СИТУАТИВНОЙ И КОНТЕКСТНОЙ РЕЧИ

Ситуативная речь	Контекстная речь
Не отражает полностью содержание мысли в речевой форме (в понимании содержания играют роль невербальные средства общения)	содержание мысли полностью выражено в контексте речи
Наличие неполных и незаконченных предложений	Речь полная и развёрнутая
Нарушение обычного порядка слов	Правильный порядок слов в предложениях
Подлежащие и обстоятельства выражаются местоимениями	Местоимения используются редко и уместно
Эмоциональность и сбивчивость	Речь плавная и сдержанная

## РАЗЛИЧИЯ ДИАЛОГА И МОНОЛОГА

Диалог	Монолог
Состоит из реплик или цепи речевых реакций	Это логически последовательное высказывание, протекающее относительно долго во времени
Осуществляется либо в виде сменяющих друг друга вопросов и ответов, либо в виде разговора двух или нескольких участников	Выражается мысль одного человека, которая неизвестна слушателям
Собеседники всегда знают, о чем идет речь, и не нуждаются в развертывании мысли и высказывания	Высказывание содержит более полную формулировку информации, оно более развернуто
Речь может быть неполной, сокращенной, фрагментарной; характерна разговорная лексика и фразеология, простые и сложные бессоюзные предложения	Характерна литературная лексика, развернутость высказывания, законченность логическая завершенность, синтаксическая оформленность. Необходима внутренняя подготовка, предварительное обдумывание.
Связность обеспечивается собеседниками	Связность обеспечивается одним говорящим
Стимулируется не только внутренними, но и внешними мотивами (ситуациями, репликой собеседника)	Стимулируется внутренними мотивами; содержание и языковые средства речи выбирает сам говорящий

# Развитие диалогической речи

- Диалог

-форма речи, состоящая из регулярного обмена высказываниями-репликами двух или нескольких говорящих

и непосредственно связанная с ситуацией



# **ВИДЫ ДИАЛОГИЧЕСКИХ ЕДИНСТВ**

**Вопрос- ответ**

**Сообщение –  
реакция на  
сообщение**

**Побуждение-  
реакция на  
побуждение**

# ВОПРОС-ОТВЕТ





# СООБЩЕНИЕ- РЕАКЦИЯ НА СООБЩЕНИЕ



# ПОБУЖДЕНИЕ- РЕАКЦИЯ НА ПОБУЖДЕНИЕ



**ЦЕЛЬ РАЗВИТИЯ ДИАЛОГИЧЕСКОЙ РЕЧИ - НАУЧИТЬ ДОШКОЛЬНИКОВ  
ПОЛЬЗОВАТЬСЯ ДИАЛОГОМ КАК ФОРМОЙ ОБЩЕНИЯ.**

**ЗАДАЧИ:**

- **умение активно вступать в контакт с собеседником, быстро реагировать на реплики;**
- **умение беседовать на различные темы, поддерживать разговор на предложенную тему, выражать своё отношение к предмету разговора;**
- **владение разнообразными формами речевого этикета;**
- **умение использовать мимику и жесты;**
- **умение общаться в паре, в группе, в коллективе.**

# Методы обучения диалогической речи

Разговор  
воспитателя с  
детьми

Чтение  
литературных  
произведений

Словесные  
поручения

Речевые ситуации

Сюжетно-  
ролевые игры

Словесно-  
дидактические  
игры

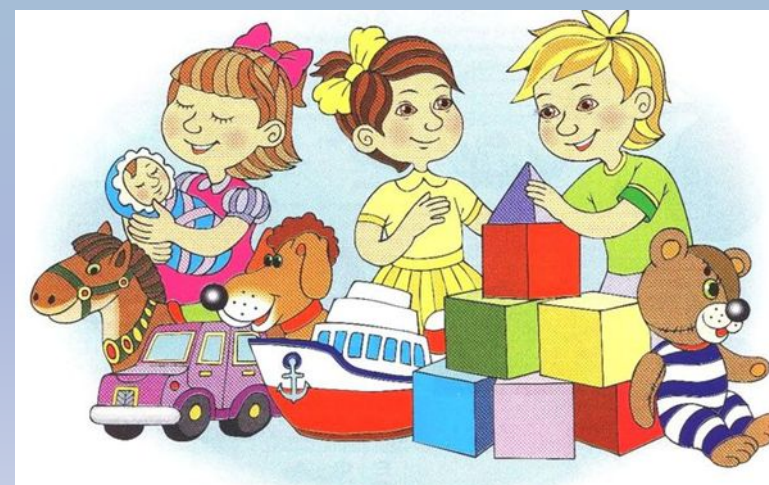
Беседа



## ПО НАЗНАЧЕНИЮ БЕСЕДЫ МОГУТ БЫТЬ:

- **вводными** (предваряющими), цель которых — создать интерес к предстоящей деятельности подготовить детей к усвоению новых знаний, умений, навыков. Они должны быть краткими и эмоциональными;
- **сопутствующими** (сопровождающими), цель которых — поддержать интерес к наблюдению или рассматриванию обеспечить полное восприятие предметов и явлений, помочь получить ясные, отчетливые знания. Они проводятся в процессе детской деятельности, экскурсий прогулок. Специфика этих бесед состоит в том, что они активизируют различные анализаторы и закрепляют полученные впечатления о слове;
- **заключительными** (итоговыми, обобщающими), цель которых — уточнить, закрепить, углубить и систематизировать знания и представления детей. Характер общения в заключительной беседе побуждает ребенка целенаправленно воспроизводить знания, сравнивать, рассуждать, делать выводы. Дети начинают усваивать простейшие обобщения, отражающие доступные для них связи между предметами и явлениями.

# БЕСЕДА ПО КАРТИНКАМ



- Тема беседы:
- Цель беседы:
- Задачи беседы:
- Вопросы:

## ФОРМИРОВАНИЕ МОНОЛОГИЧЕСКОЙ РЕЧИ У ДЕТЕЙ ДОШКОЛЬНОГО ВОЗРАСТА.

- Монологическая речь — более сложный вид связной речи.
- Говоря о монологической речи, имеется в виду формирование связного высказывания или, по определению лингвистов, умения создавать текст.



# **ФУНКЦИОНАЛЬНО-СМЫСЛОВЫЕ ТИПЫ СВЯЗНОЙ РЕЧИ**

**ОПИСАНИЕ**

**ПОВЕСТВОВАНИЕ**

**РАССУЖДЕНИЕ**

# ОБУЧЕНИЕ ПЕРЕСКАЗУ

## Виды пересказа:

- **Полный**, предполагающий близкую, практически дословную передачу содержания художественного произведения.
- **Выборочный**, когда в основе пересказа лежит воспроизведение отдельных фрагментов и их точная и подробная передача.
- **Творческий**, когда пересказ может идти от лица одного из персонажей, допускаются творческие дополнения, вымышленные эпизоды, описания.
- **Пересказ инсценирование**, в котором возможно сценическое воплощение с помощью ролей, игрушек или настольного театра.

# ПОВЕСТВОВАНИЕ

- Повествование – это тип речи выражающий сообщение о развивающихся действиях и состояниях, которые происходят в разное время, но связаны между собою, зависимы друг от друга.
- В лингвистике повествование рассматривается как текст, в котором на первый план выдвигается порядок протекания действий (процессов, явлений и т.д.). Каждое предложение его обычно выражает какой-либо этап, стадию в развитии действия, в движении сюжета к развязке. Повествование представляет собой ответ на вопросы: что? где? как? когда?

# РАССУЖДЕНИЕ

- Рассуждение — это такой тип речи, который характеризуется особыми логическими отношениями между входящими в его состав суждениями, образующими умозаключение; рассуждение — это логическое изложение материала в форме доказательства.
- В рассуждении содержится объяснение какого-либо факта, аргументируется определенная точка зрения, раскрываются причинно-следственные связи и отношения.

# ОПИСАНИЕ

- Описание — это тип речи, который является моделью монологического сообщения в виде перечисления одновременных или постоянных признаков объекта.
- Постоянные признаки в объекте — это признаки, которые вообще свойственны тому или иному времени года, местности данному человеку предмету и т.д. Они могут обозначать как внешние черты (размер, цвет объем и т.д.), так и внутренние качества предмета или явления (характер, увлечения, повадки и т.д.).

## ТРЕБОВАНИЯ К ХУДОЖЕСТВЕННЫМ ТЕКСТАМ

- Ценность в художественном отношении
- Динамичность сюжета, образность и сжатость изложения
- Содержание пересказываемого произведения обязательно должно позволять выразить отношение ребёнка к происходящим событиям
- Основные герои рассказа должны быть легко узнаваемы, логика и их поступков должна быть проста и доступна в понимании.
- Язык текста, предлагаемого для пересказа, должен быть выразительным, обладать доступным и понятным для ребенка словарем.
- Наличие для передачи выразительности пересказа точных эпитетов, определений, сравнений и несложной прямой речи.