

ФЕОДАЛЬНАЯ
РАЗДРОБЛЕННОС
ТЬ
ЗАПАДНОЙ
ЕВРОПЫ В IX-XI
ВЕКАХ

Выполнила учитель Истории
МБОУ СОШ 18 г.Красногорска
Левакова Ксения Алексеевна





- ЧТО ПОСЛУЖИЛО НАЧАЛОМ
РАЗДРОБЛЕННОСТИ:
- ПОСТОЯННЫЕ ВОЙНЫ ЗА
ВЛАСТЬ
 - ВЕРДЕНСКИЙ ДОГОВОР
(843Г.)



843Г.
РАСПАД ФРАНКСКОЙ ИМПЕРИИ

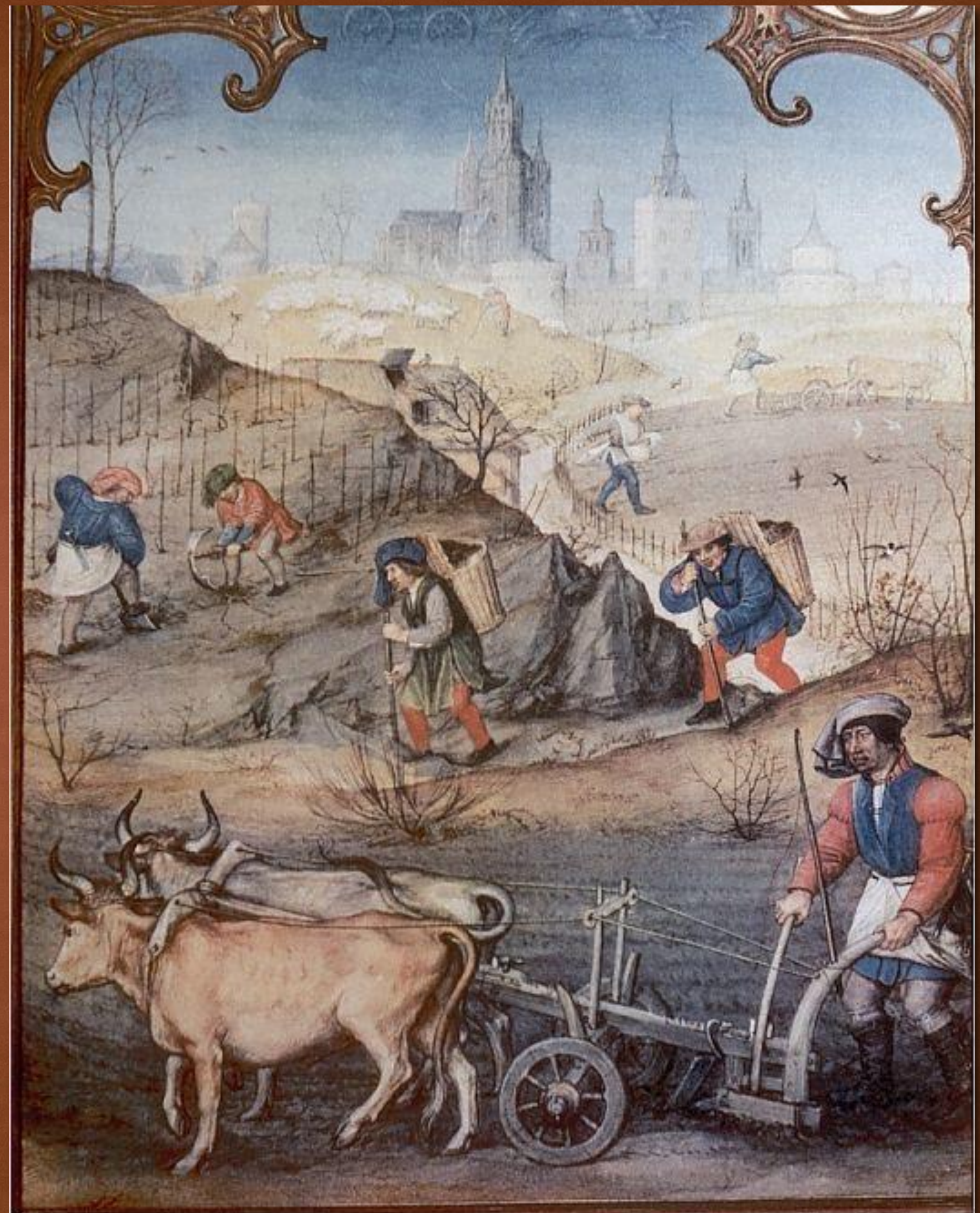


ОСЛАБЛ
ЕНИЕМ
КОРОЛЕ
ВСКОЙ
ВЛАСТИ
И
СОЗДАН

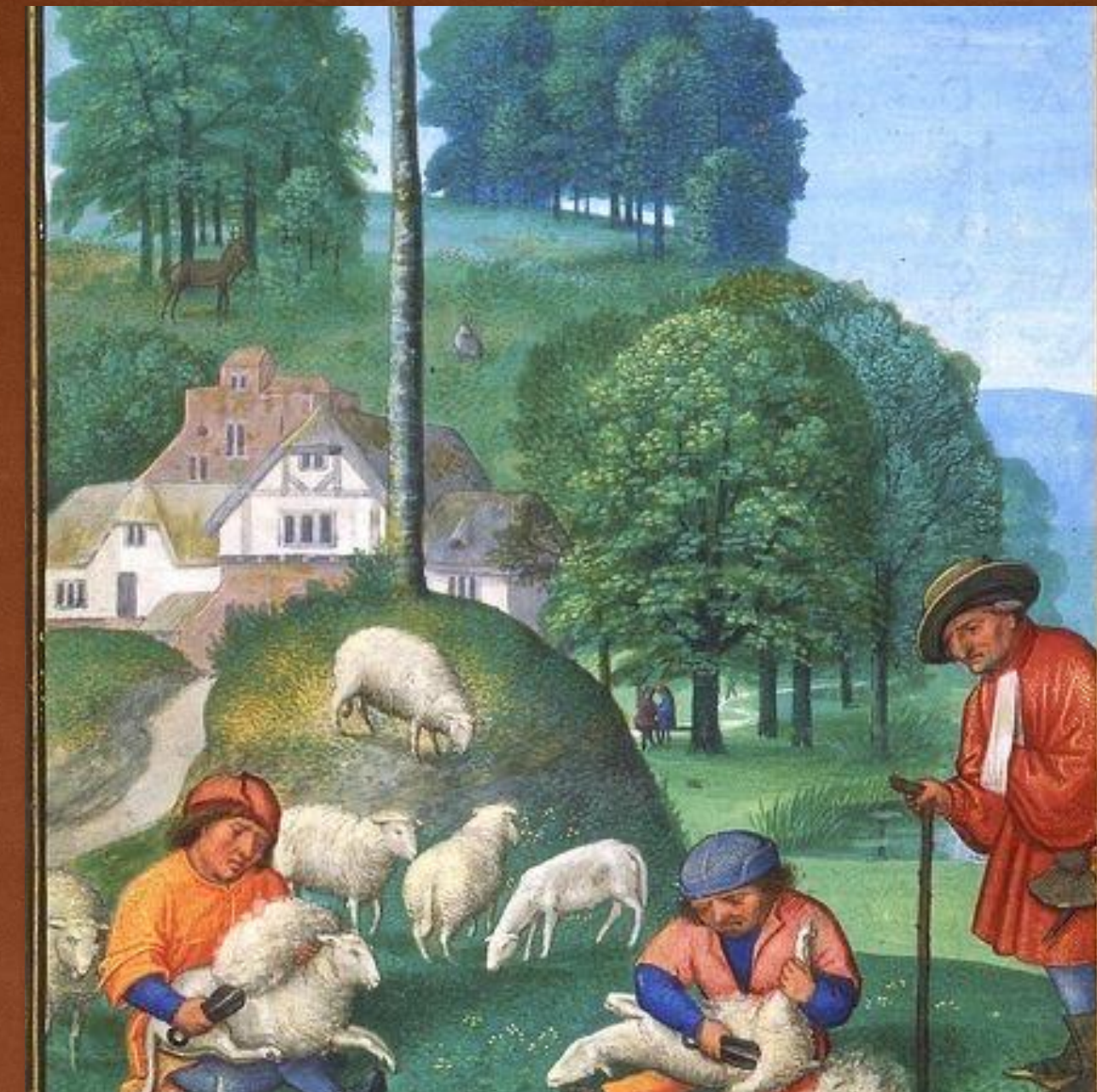
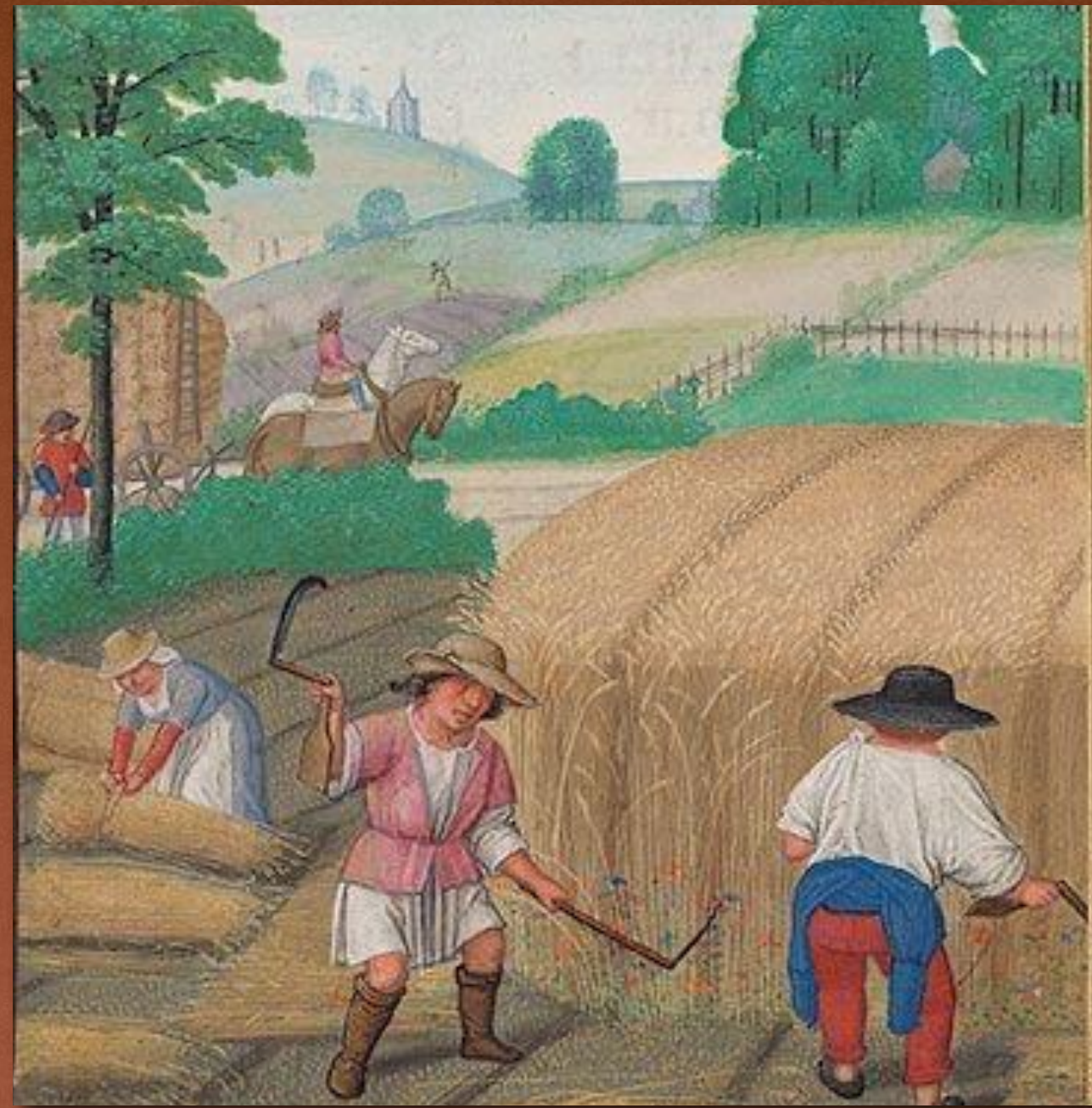
ФЕОДАЛ – ЭТО
ПРЕДСТАВИТЕЛЬ
ГОСПОДСТВУЮЩЕГО СЛОЯ
ФЕОДАЛЬНОГО ОБЩЕСТВА,
ВЛАДЕЛЕЦ ЗЕМЛИ С
ЗАВИСИМЫМИ КРЕСТЬЯНАМИ
(ФЕОДА).

ФЕОД – ЗЕМЕЛЬНОЕ ВЛАДЕНИЕ НА
ОСНОВЕ СЛУЖБЫ;

НАТУРАЛЬНОЕ
ХОЗЯЙСТВО - ЭТО
ХОЗЯЙСТВО, ГДЕ
СОЗДАНЫ УСЛОВИЯ
ДЛЯ ПРОИЗВОДСТВА
ВСЕГО
НЕОБХОДИМОГО И
НЕТ ПОТРЕБНОСТИ
ЧТО-ЛИБО ПОКУПАТЬ.

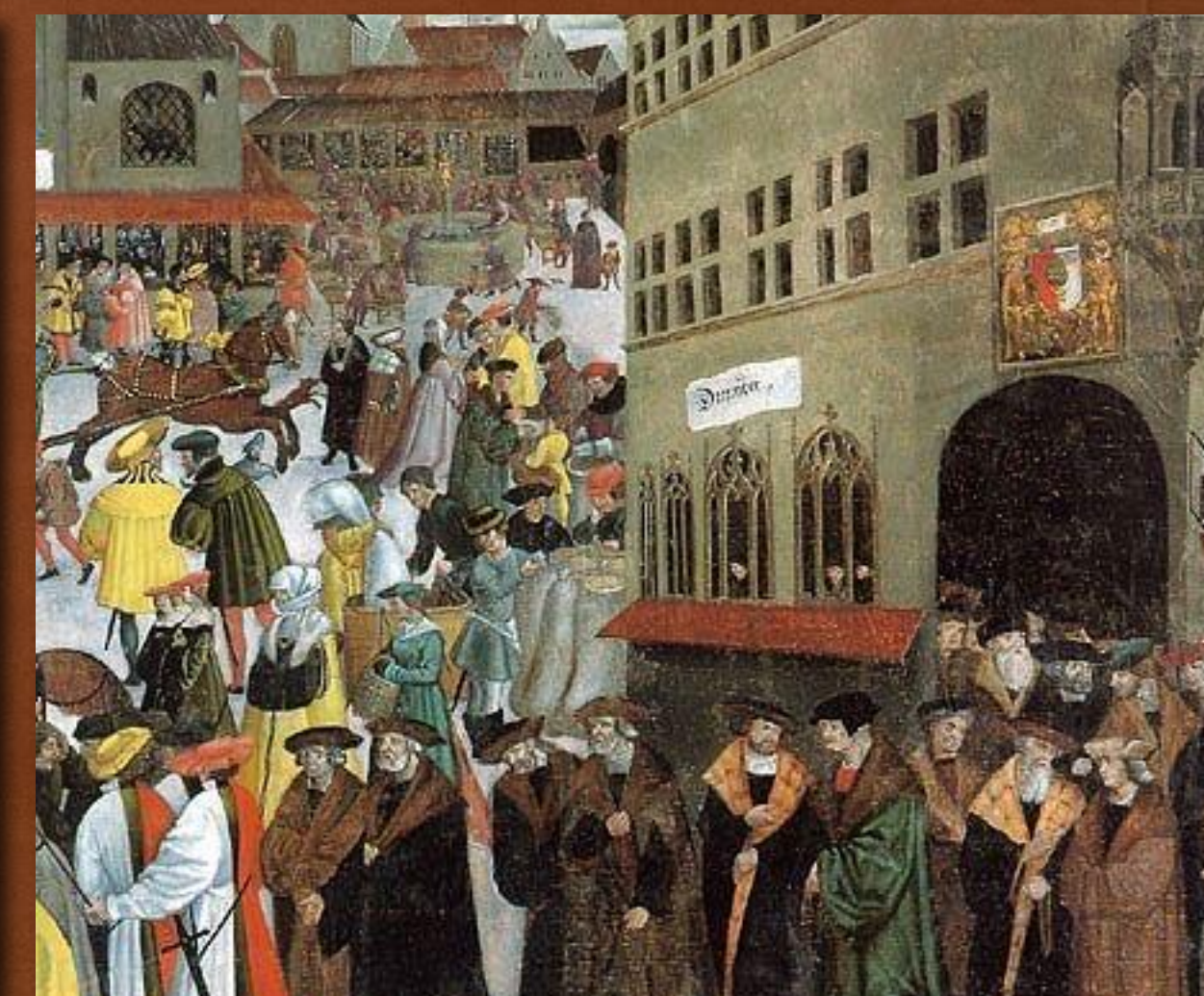
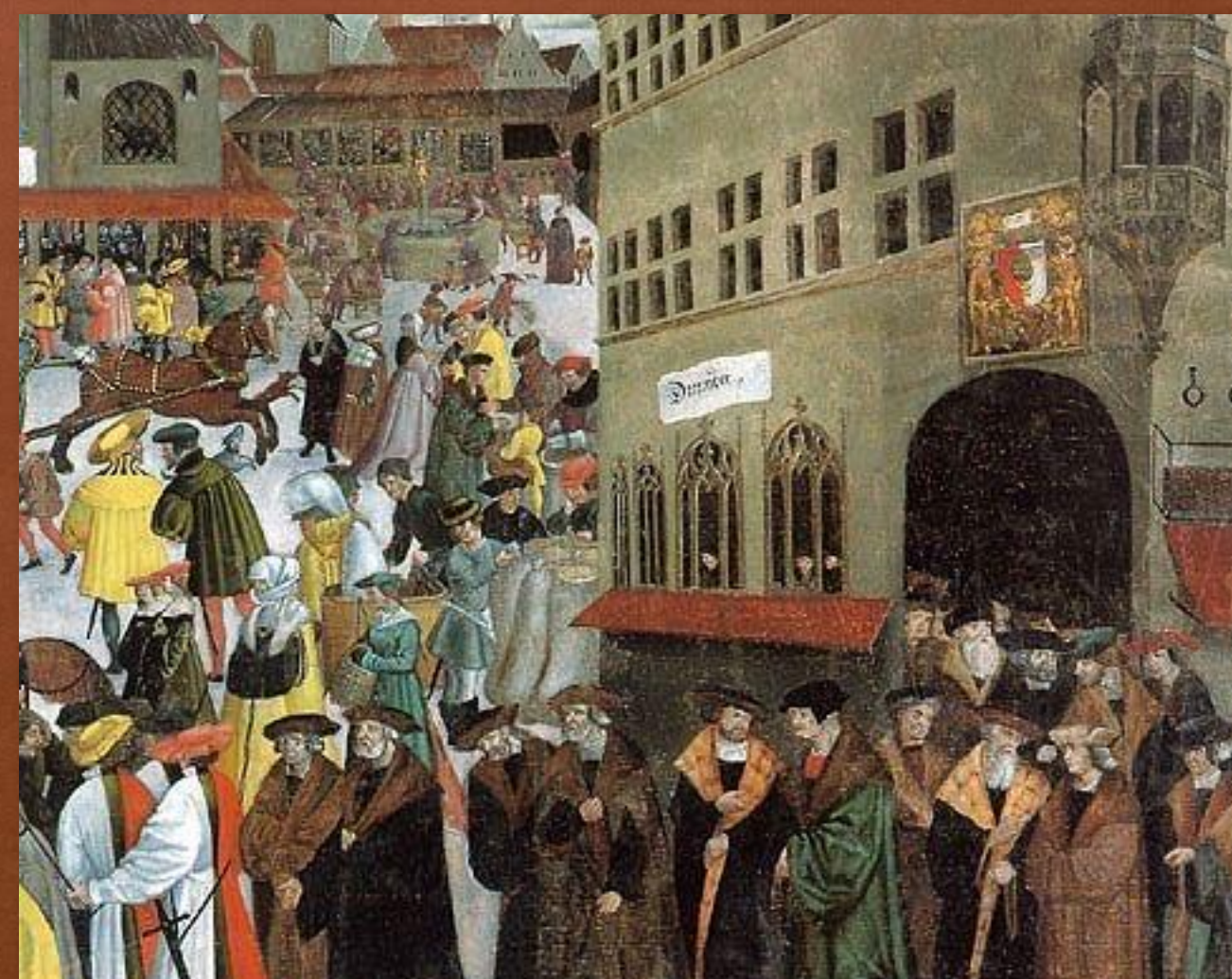


В ЛИЧНЫХ
ЗЕМЛЕВЛАДЕНИЯХ ФЕОДАЛЫ
ИМЕЛИ ПРАВО:
ПРОИЗВОДИТЬ СБОР
НАЛОГОВ;
СОБИРАТЬ ЛЮДЕЙ ДЛЯ
ВОЕННОЙ СЛУЖБЫ;
ОСУЩЕСТВЛЯТЬ СУД;
ВЕСТИ ВОЕННЫЕ СПОРЫ С
ДРУГИМИ ФЕОДАЛАМИ И
ЗАКЛЮЧАТЬ С НИМИ
МИРНЫЕ ДОГОВОРЫ.



ОСНОВНЫЕ ПРИЗНАКИ ФЕОДАЛЬНОЙ РАЗДРОБЛЕННОСТИ В ЕВРОПЕ

- КРОВОПРОЛИТНЫЕ ССОРЫ
 - УТРАТА ВЛИЯНИЯ
ЦЕНТРАЛЬНОЙ ВЛАСТИ
- САМОДОСТАТОЧНОСТЬ
ФЕОДАЛОВ



СЕНЬОРЫ И ВАССАЛЫ

СЕНЬОР –
КРУПНЫЙ
ФЕОДАЛ,
КОТОРОМУ
СЛУЖИЛИ
БОЛЕЕ
МЕЛКИЕ
ФЕОДАЛЫ



ВАССАЛ –
ФЕОДАЛ,
КОТОРЫЙ
ПОЛУЧАЛ ОТ
БОЛЕЕ
КРУПНОГО
ФЕОДА ЗА
НЕСЕНИЕ
СЛУЖБЫ

ФЕОДАЛЬНАЯ ЛЕСТНИЦА



главный феодал (1 ступень) - король
крупные светские феодалы (2 ступень) - герцоги и графы
вассалы высшей знати (3 ступень) - бароны
низшая ступень - рыцари

БАРЩИНА – РАБОТА
ЗАВИСИМОГО
КРЕСТЬЯНИНА В
ХОЗЯЙСТВЕ ИЛИ НА
ПОЛЕ СЕНЬОРА



ОБРОК – ПЛАТА
ЗАВИСИМЫХ КРЕСТЬЯН
ЗЕМЛЕВЛАДЕЛЬЦУ
ПРОДУКТАМИ ИЛИ
ДЕНЬГАМИ



ВЫВОД

В СРЕДНЕВЕКОВОЙ ЕВРОПЕ СЛОЖИЛИСЬ ОСНОВНЫЕ
ЧЕРТЫ ФЕОДАЛИЗМА:
ВАССАЛЬНО-СЕНЬОРИАЛЬНЫЕ ОТНОШЕНИЯ МЕЖДУ
ФЕОДАЛАМИ;
ЗАВИСИМОСТЬ КРЕСТЬЯН ОТ ФЕОДАЛОВ.

