


Групповой проект

КАПИТАЛЬНОСТЬ И НЕКАПИТАЛЬНОСТЬ ЗДАНИЙ

Представлено инженерно-строительным факультетом



Привет Абитуриент!
Мы – Инженерно-строительный
факультет.

Цели и задачи

Цель проекта

Научиться определять и различать капитальные и некапитальные здания

Задачи проекта

:

- Ознакомиться с теорией и ГОСТами;
- Выбрать здание в Ростове-на-Дону для определения его капитальности или не капитальности
- Работа с неоднозначным случаем

Объект капитального строительства - объект (или комплекс объектов), возведенный с целью длительной эксплуатации и образующий с земельным участком единое архитектурно-градостроительное, объемно-пространственное, функциональное, инженерно-техническое и технологическое целое.

К основным признакам объектов капитального строительства можно отнести следующие:

- Прочная связь объекта с землей и наличие заглубленного фундамента (вместе с тем некапитальный объект тоже может иметь фундамент);
- Невозможность перемещения объекта без нанесения несоразмерного ущерба их назначению;
- К дополнительным признакам объектов капитального строительства можно отнести:
- Наличие стационарных коммуникаций (водо-, газо-, электро- и теплоснабжения и т.д.);
- Длительный срок эксплуатации объекта.

Нестационарные объекты - это некапитальные строения. Согласно пункту 10.2 статьи 1 Градостроительного Кодекса РФ, некапитальные строения, сооружения - это строения, сооружения, которые не имеют прочной связи с землей и конструктивные характеристики которых позволяют осуществить их перемещение и (или) демонтаж и последующую сборку без несоразмерного ущерба назначению и без изменения основных характеристик строений, сооружений (в том числе киосков, навесов и других подобных строений, сооружений).

Признаки:

- отсутствием прочной связи с землей;
- возможностью выполнения перемещения, демонтажа и последующей установки без существенного ущерба назначению и без изменения основных характеристик, обеспечиваемой конструктивными характеристиками;
- ограниченный срок пребывания на месте их установки (не срок годности), так как объекты эти – ВРЕМЕННЫЕ (потому и не капитальные);
- на возведение некапитальных построек требуется меньше средств и времени, чем на капитальные постройки.

Капитальное строительство



Некапитальное строительство



Карта задания

- Распределить обязанности между участниками команды;
- Ознакомиться с теорией с помощью дополнительных источников;
- Используя теорию и дополнительные источники, определить к какому виду относится здание;
- Описать свойства здания и его характеристики;
- Привести примеры капитальных и некапитальных строений.

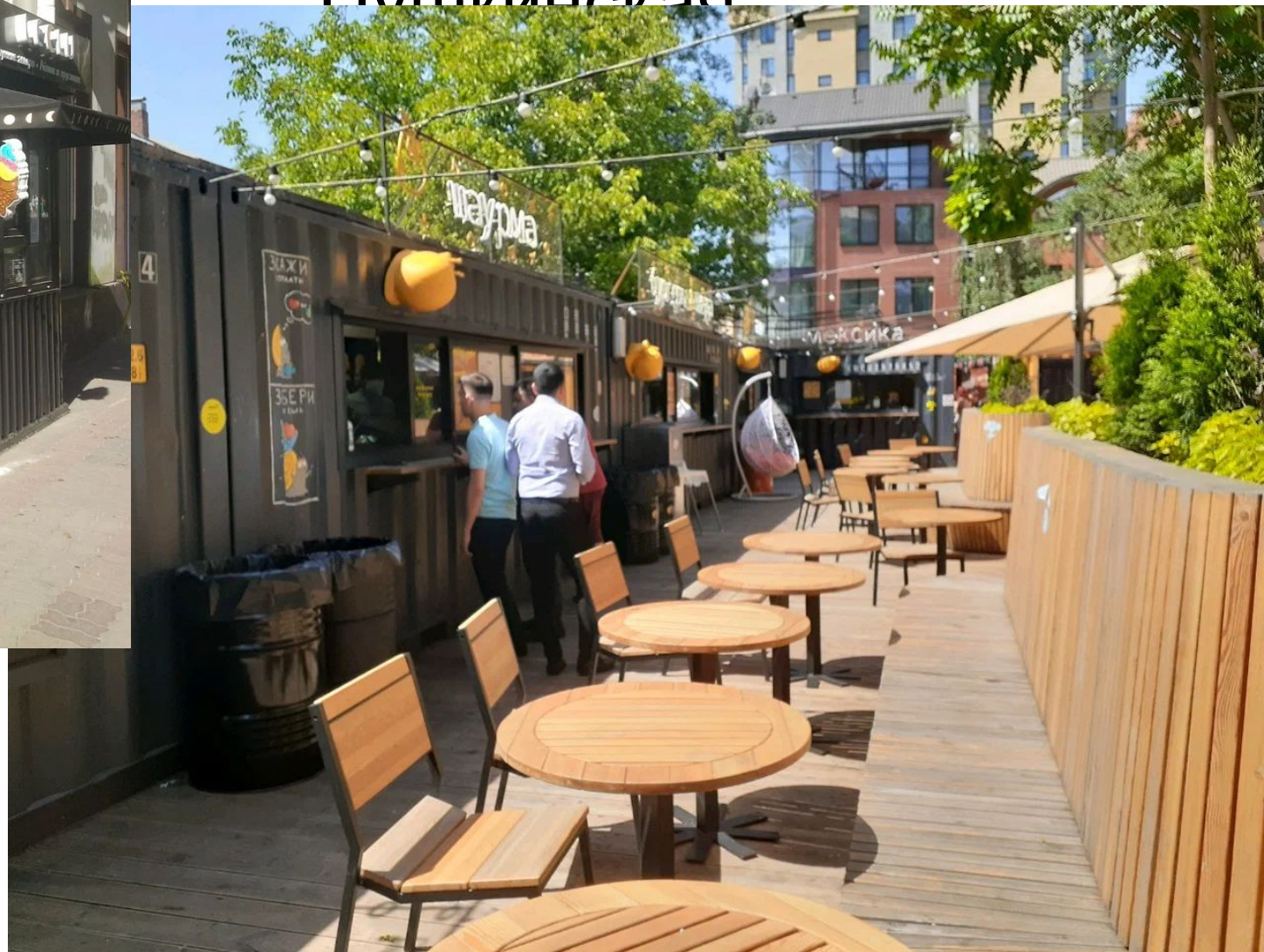
«Штефан Бургер», ул. Большая Садовая,



Табачный магазин, ул. Большая Садовая, 111



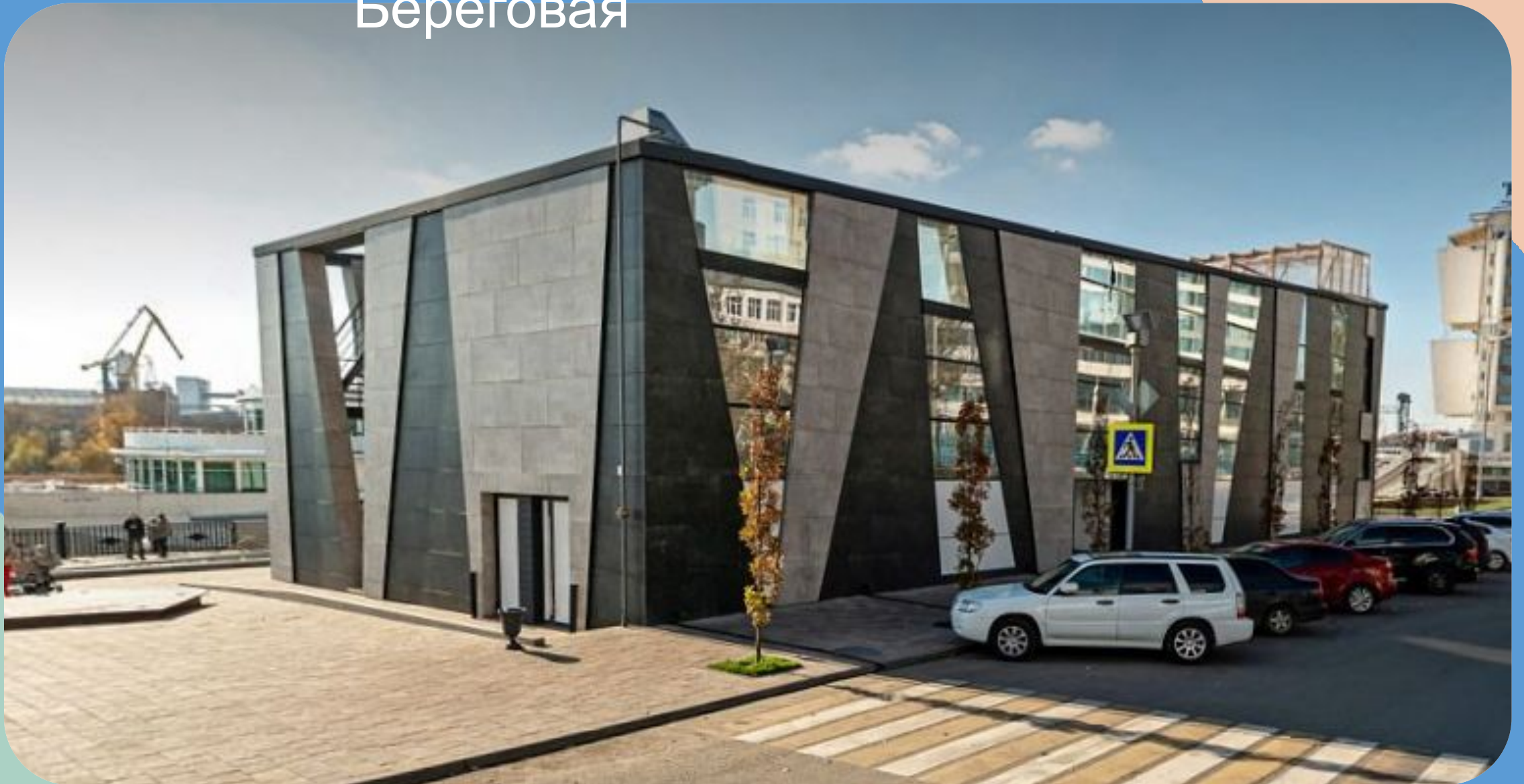
Фуд-корт ул. Пушкинская



Ресторан быстрого питания «Макдоналдс», ул.
Вавилова, 205Б



Ростов-на-Дону ул. Береговая



Разберем неординарный случай

В послевоенное время советским инженерам была дана сложная задача по перенесению Московских капитальных зданий. Подготовка к транспортировке домов была очень основательной: на это уходило не меньше полугода, тогда как сама операция занимала от одного до шести дней — в зависимости от расстояния.

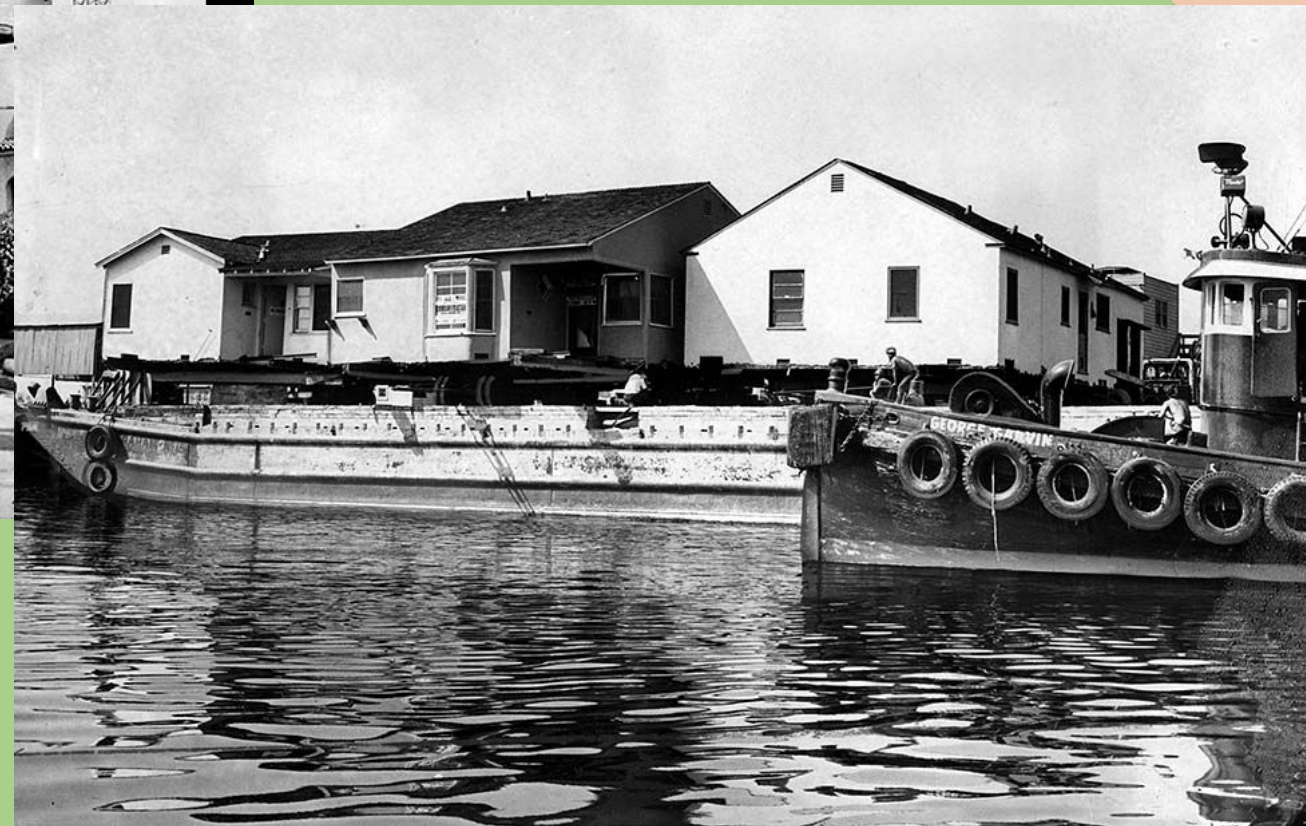
Всего в довоенной Москве успели передвинуть 23 каменных сооружения.

Чаще всего «переезды» происходили по следующему сценарию: по периметру несущих стен устраивали раму из железных балок — она помогала сохранить хрупкую конструкцию от разрушений. Затем, с помощью специальных тросов дом отрезали от фундамента, заранее подставив мощные домкраты. Дальше метростроевцы подготавливали территорию, по которой должен был проехать «переселенец». Они пробивали траншеи, куда на твердое бетонное основание укладывали шпалы, а на них — катки. Установленное на двутавровые балки и окончательно отделенное от фундамента здание могло катиться. Помогали лебедки, которые буксировали его вперед, и домкраты, толкавшие сзади. Со стороны эта конструкция напоминала гигантские сани с десятками полозьев.

Перенос дома в Москве



Перенос домов в США



Основным свойством капитальности является то, что капитальную конструкцию нельзя демонтировать и перенести на другой участок, не нарушив её характеристик.

Из этого случая вытекает вопрос : Значит, если здание можно перенести, то оно является не капитальным?

Вопрос для обсуждения



Двор 21 корпуса ДГТУ

К какому типу относится эта постройка?