

Беспилотный шаттл

Беспилотность

Беспилотный автомобиль — транспортное средство, оборудованное системой автоматического управления, которое может передвигаться без участия человека

Уровни беспилотности

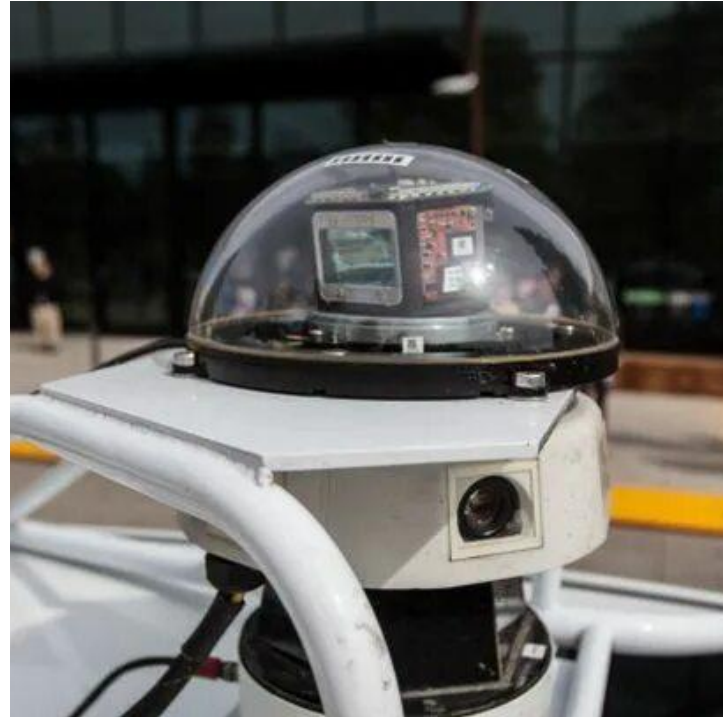
4-й уровень: практически полностью автономный автомобиль, который может доехать самостоятельно до пункта назначения при определенных условиях и в размеченной области. К беспилотным такси 4 уровня самоуправляемости относятся авто Яндексa, как и лидера рынка

5-й уровень: 100% беспилотный автомобиль, может доехать до пункта назначения и припарковаться без участия водителя.

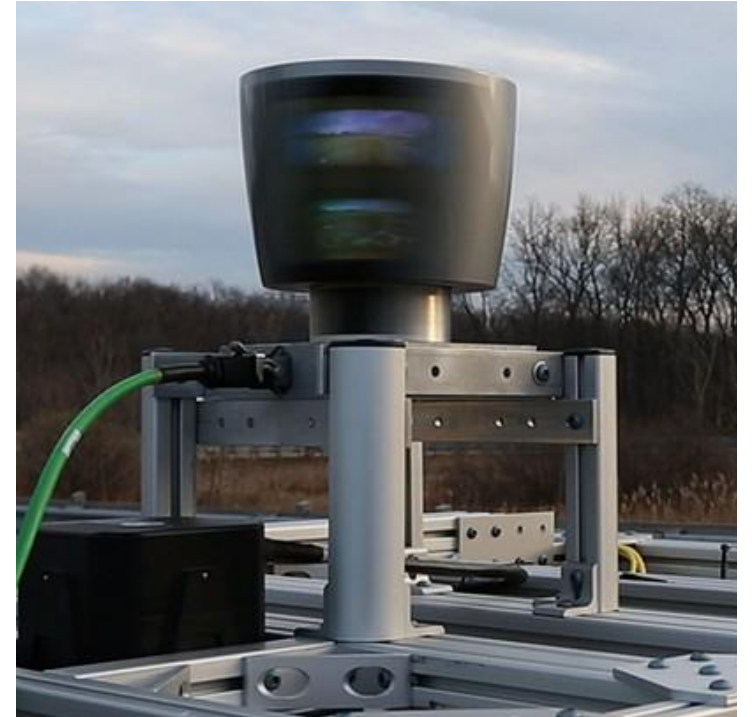
! 5-й уровень беспилотности предназначен только для закрытых зон, следовательно приоритет отдаётся **4-му** уровню беспилотности



Радар



Лид
ар



Каме
ра

Модульные беспилотники



Маршрутка



Шаттл



ZOOX



Форма: Полная симметричность экс/ин-терьера
Округлая форма придаёт "добрый" внешний вид.
Датчики вынесены наружу
Комплектация: Только одна комплектация

Olli



Форма: Полная симметричность экс/ин-терьера
Округлая форма придаёт "добрый" внешний вид.
Комплектация: Только одна комплектация

MATRĚSHKA



Форма: Сразу прослеживается полная симметричность формы, как снаружи, так и внутри. Лобовые стёкла отсутствуют. Внешний вид - нейтрален.

Двери располагаются с правой стороны, что подчёркивает принадлежность к общественному ТС.

Модульность: Доступны сразу три комплектации, что повышает универсальность ТС.



M2 PLATFORM

Специальные грузовые платформы для различной нагрузки [инструментальная и техническая], грузовые ТС с контейнерами обменом до 3 куб.м.



M2C6

Специальные перевозки [мобильные диагностические комплексы, пожарные насосные системы, передвижные накопители энергии до 200 кВт]



M2B8

Пассажирские смартбусы на 8-12 человек

Cadillac PAV



Форма: Внешне напоминает тостер. Прослеживается фирменный стиль компании. Форма не мягкая, но нельзя сказать, что агрессивная.

Нет чёткой возможности сделать вывод о симметричности (Т.к. это концепция, и нет даже бокового ракурса), но понятно, что лобовая и задняя часть разные.

Наличие датчиков не наблюдается (возможно, что трапеции в нижней части авто и есть датчики)

Интересный механизм открытия дверей

Комплектации: Скорее всего лишь одна комплектация для перевозки пассажиров с комфортом

