

# Русские художники – портретисты

Выполнила Лахина Наталья  
Андреевна учитель ИЗО

# Владимир Боровиковский

## 1757-1825



Родился в Миргороде в казачьей семье. Отец, и братья были иконописцами. Под чутким оком родителя, Владимир занимался обучением иконописи. В 1774 году он стал служить в Миргородском казачьем полку, параллельно занимался развитием живописных навыков. В молодые годы Боровиковский написал несколько картин для Императрицы Екатерины II. Она рекомендовала ему ехать в столицу, учиться в Академии художеств. Но Владимир уже не подходил по возрасту. Здесь Владимир познакомился с известным художником Левицким, который берет над ним шефство. Он научил будущего художника потрясающей технике в работе и композиционному мастерству. В своих портретных работах Владимир практикует участие типичного русского пейзажа. Тонкие белые стволы березок, полевые цветы – подчеркивают национальный дух и колорит в картинах Боровиковского.

# Портреты В. Боровиковского



«Е.  
Нарышкина»



«Сестра  
Гагарины»



«Мария Лопухина»



«Императрица Елизавета»



«Император Александр  
I»



# Какие картины принадлежат кисти Владимира Боровиковского?



«Девочка в маковом венке»



«Александра Струйская»



«Мария Лопухина»



«Сестра Гагарины»



«Христос в пустыне»

# Правильный ответ



«Сестра Гагарины»



«Мария Лопухина»

# Иван Крамской 1837–1887



Крамской Иван Николаевич русский художник, критик и теоретик искусства.

Родился в Воронежской губернии в бедной мещанской семье. Работал подмастерьем у иконописца, ретушером в фотомастерской. В 1857 поселился в Петербурге и поступил в Академию художеств.

Стал инициатором студенческого протеста против академической рутины, итогом которой явилось образование независимой «Артели художников» а, затем «Товарищества передвижных художественных выставок».

Портреты Крамского наиболее реалистичны, в них он добивался точности и в то же время значительности характера и деталей.

Плодотворно работал как педагог в Рисовальной школе Общества поощрения художеств.

Умер Крамской в Петербурге



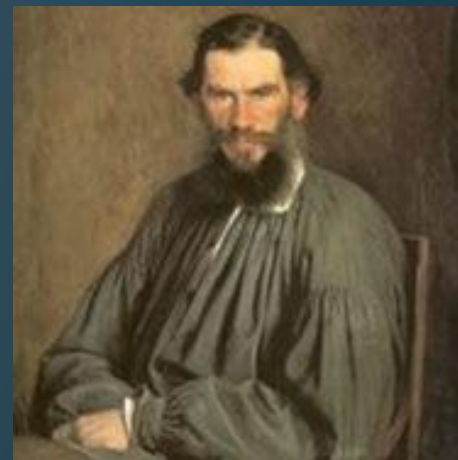
# Картины Ивана Крамского



«Неизвестная»



«Писатель Николай Некрасов»



«Писатель Лев Толстой»



«Софья Крамская»



«Христос в пустыне»



«Художник Иван Шишкин»

КИСТИ

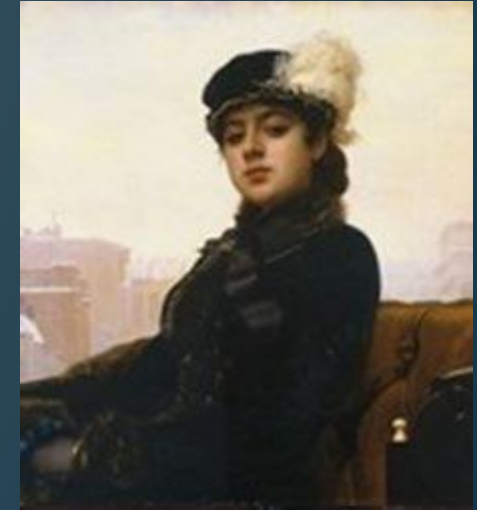
# Ивана Крамского?



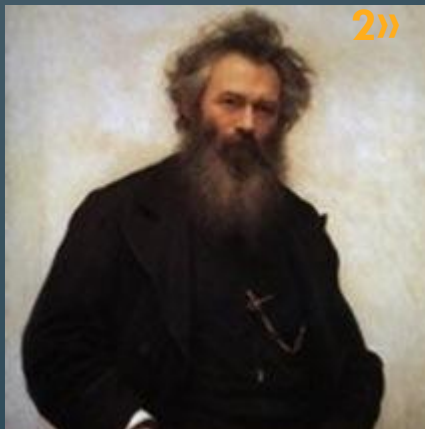
«Бедная Лиза»



«Императрица Екатерина



«Неизвестная»



«Художник Иван Шишкин»



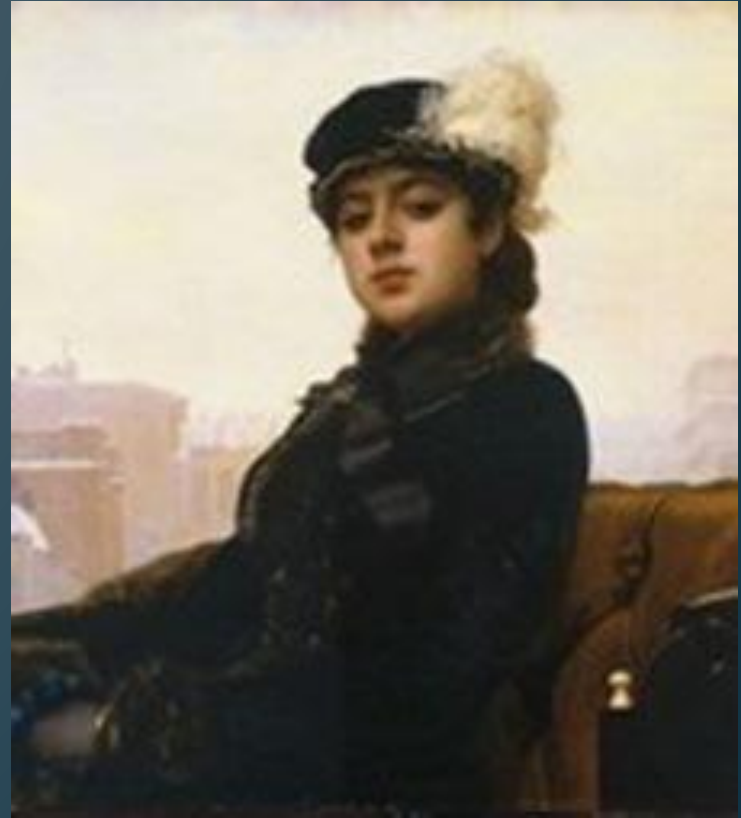
«Елена Нарышкина»



# Правильный ответ



«Художник Иван Шишкин»



«Неизвестная»

# Орест Кипринский 1782-1836



Внебрачный сын крепостной крестьянки и помещика А.С. Дьяконова, воспитывался в семье Адама Швальбе. Получил в младенчестве вольную, когда в пятилетнем мальчике были замечены художественные способности. Обучался в Воспитательном училище при петербургской Академии художеств, затем там же и работал. Наиболее известная работа «Портрет А. К. Швальбе». Позднее критики были склонны приписывать эту картину Рембрандту. Он явился обновителем традиций русского портретного искусства. Первый русский художник, который получил известность в Европе. Его работы утверждают ценность личности, отражают эмоциональный мир человека.

Получив золотую медаль уехал за границу: посетил Италию, Швейцарию, Францию и Германию. В зрелом возрасте Кипринский женился на молоденькой итальянке, его воспитаннице. Но спустя

# Картины Ореста Кипринского



«Молодой садовник»



«Е. Давыдов»



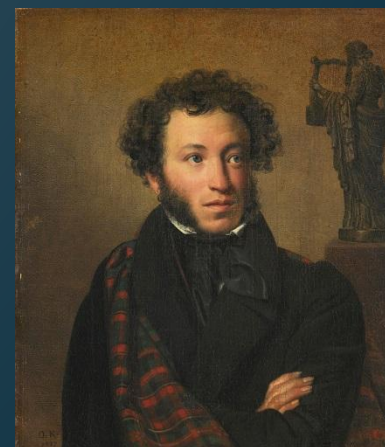
«Бедная Лиза»



«Адам Швальбе»



«Девочка в маковом венке»



«Поэт А. С. Пушкин»



# КИСТИ

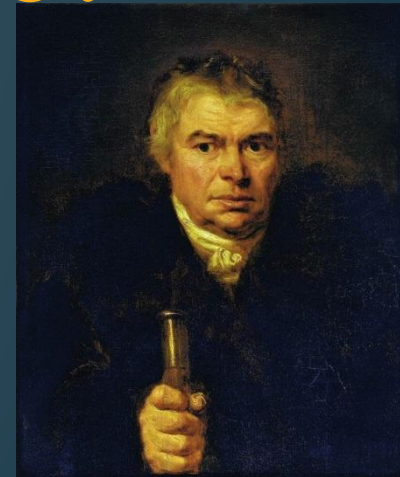
## Ореста Кипринского?



«Поэт Николай Некрасов»



«Император Александр I»



«Адам Швальбе»



«Девочка в маковом венке»



«Поэт А.С. Пушкин»



«Императрица Екатерина 2»

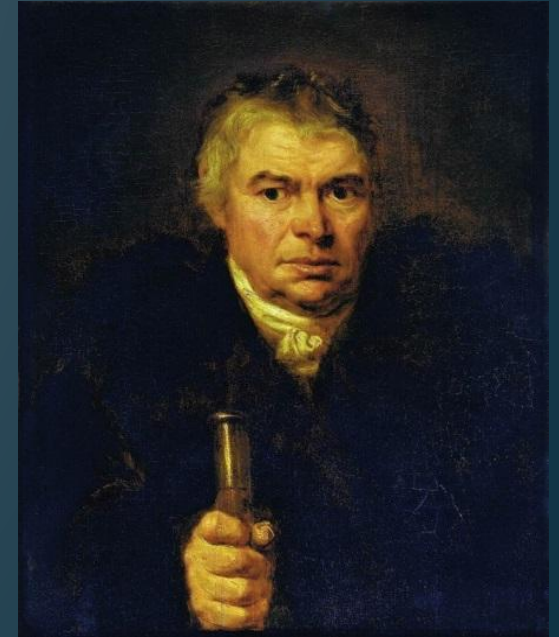
# Правильный ответ



«Поэт А.С. Пушкин»



«Девочка в маковом венке»



«Адам Швальбе»

# Федор Рокотов 1735 - 1808



Рокотов родился в семье крепостных князей Репниных. Он рано получил вольную и в 1760 году по "словесному приказанию" президента Академии художеств графа И.И. Шувалова был зачислен в Академию. Первым крупным успехом молодого художника стал парадный "Портрет Екатерины II". В Москве им была открыта частная школа живописи. От знатных москвичей он получал большое количество заказов. Не имея возможности справиться со всеми, предоставлял выполнение второстепенных деталей ученикам. Им созданы фамильные галереи многих знатных москвичей. Федор Рокотов – самый поэтичный и самый загадочный русский живописец XVIII столетия, познавший славу и признание при жизни и совершенно забытый после смерти.



# Картины Федора Рокотова



«А. Струйская»



«Императрица Екатерины 2»



«Императрица  
Екатерина 2»



«Писатель В.  
Майков»



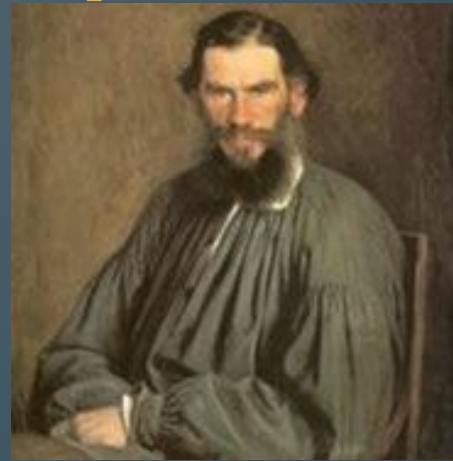
«Княжна Куракина»

# КИСТИ

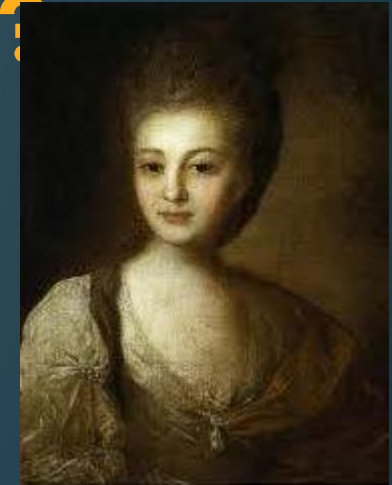
## Федора Рокотова?



«Императрица  
Елизавета»



«Писатель Лев Толстой»



«А. Струйская»



«Поэт Майков»



«Императрица Екатерина»



«Е. Давыдов»

# Правильный ответ



«Александра Струйская»



«Императрица Екатерина  
2»



«Поэт Василий  
Майков»



# Владимир Боровиковский



# Иван Крамской



# Орест Кипринский





# Федор Рокотов

