

# Взаимодействие биологических и социальных факторов

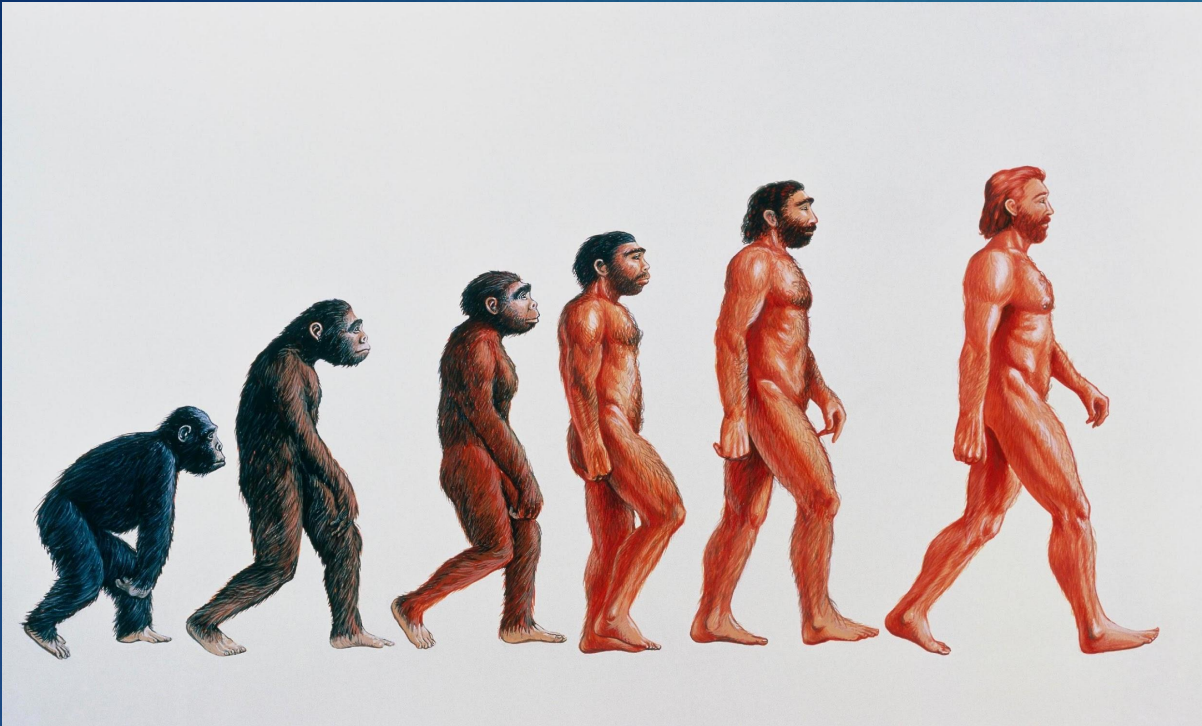


Подготовил: студент группы М1В-301бк-20 Иванов И.Н.

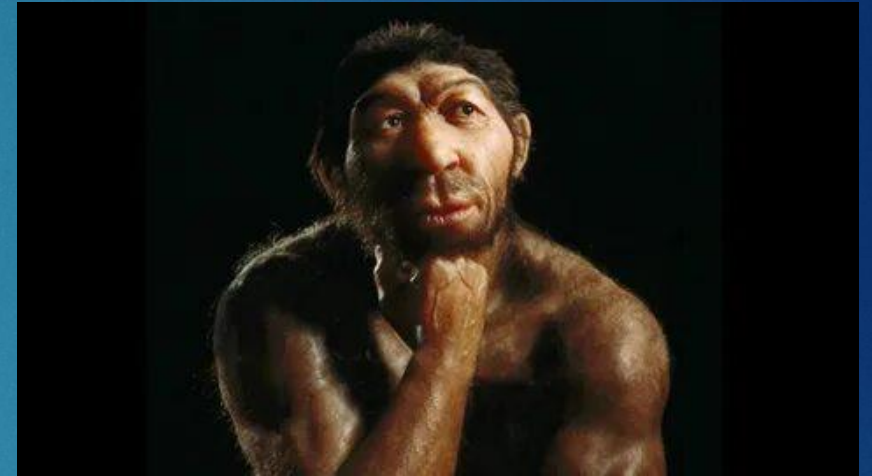
# Теория гармонизирующей ЭВОЛЮЦИИ

- ▶ В процессе отбора мутаций и их рекомбинаций происходило постепенное преобразование генетической программы, с течением времени все больше удовлетворяющей потребности общественных отношений, частью которых становился человек.



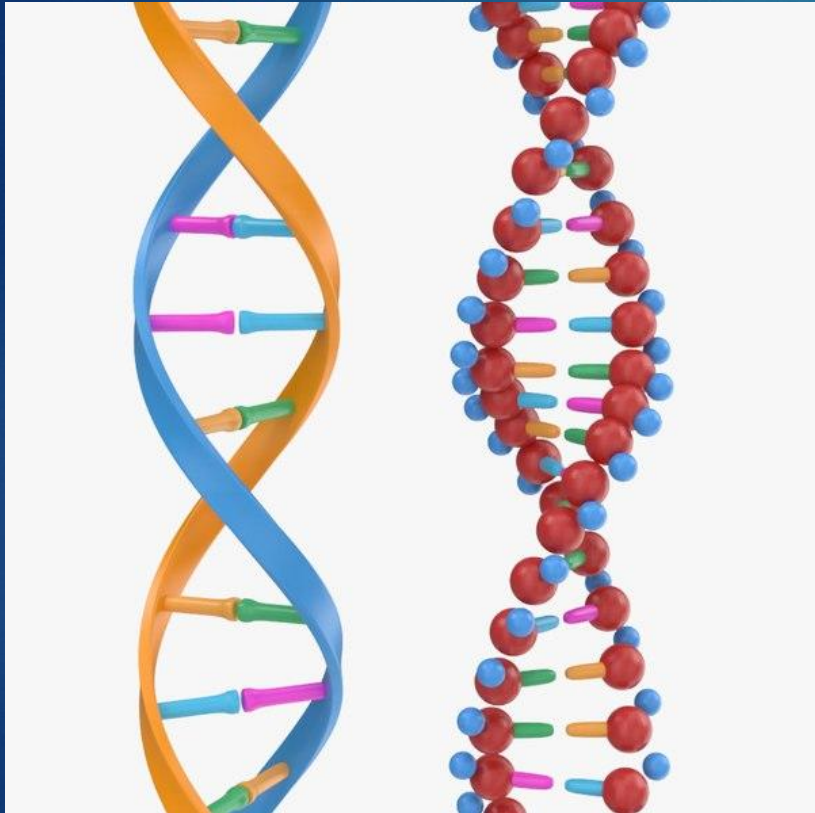


Эволюция от обезьяны до человека



homo sapiens

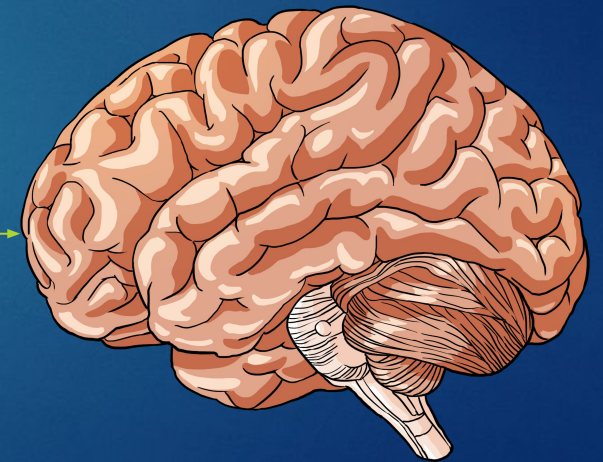
# Социализированная программа



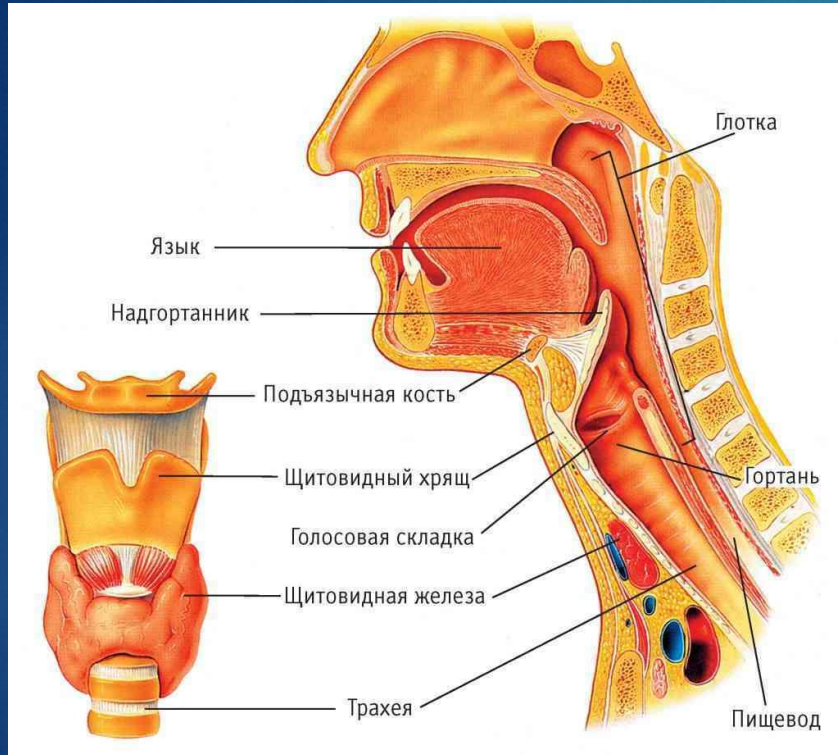
ДНК человека



Развитие мозга от  
древнего человека  
до современного

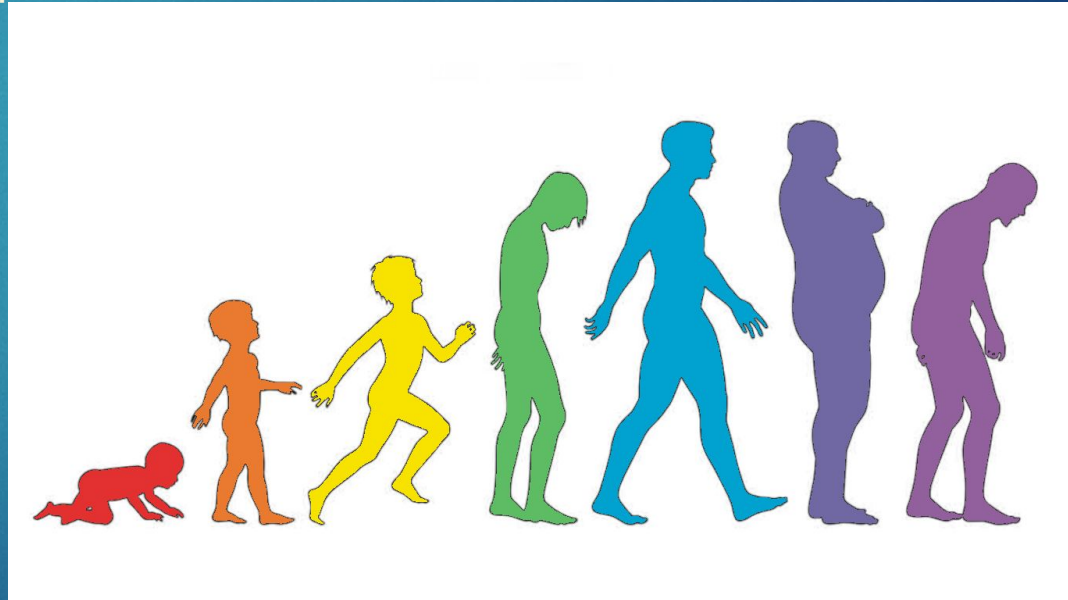


# Морфофизиологическим особенностям человека



- ▶ Биологическое в человеке имеет особое значение во всех процессах его жизнедеятельности. Даже являясь общественным существом, человек не утрачивает своей биологической составляющей, которую можно рассматривать как особую предпосылку развития надбиологических свойств.

- ▶ После рождения биологические предпосылки в организационной структуре человека становятся основой для развития сознания, мышления и языка. Данный период развития ребенка представляет собой преобразование его биологической сущности в социальную, когда внешнее (социальная программа) становится внутренним, претерпевая изменения благодаря интеллекту и чувственно-эмоциональной сфере человека.



- ▶ Сознание и речь формируются почти у каждого ребенка, однако как таковые они не отражены в структурах ДНК, а появляются лишь в процессе общения.



# Заключение

- ▶ В нас одинаково сильно проявляется как биологическая часть, так и социальная. Первая заложена в нас на генетическом уровне и определяет наш темперамент. Вторая формируется в процессе социализации и оказывает значительное влияние на наш характер





Спасибо за внимание!

