



## **НИОКР**

**«Разработка системы передачи электрической энергии по однопроводной кабельной линии напряжением более 1 кВ в резонансном режиме на повышенной частоте мощностью не менее 7 кВт на расстояние не менее 3 км»**

### **Характеристика объекта и основные решения**

**Докладчик:**

**Виноградов А.В., д.т.н., доцент,**

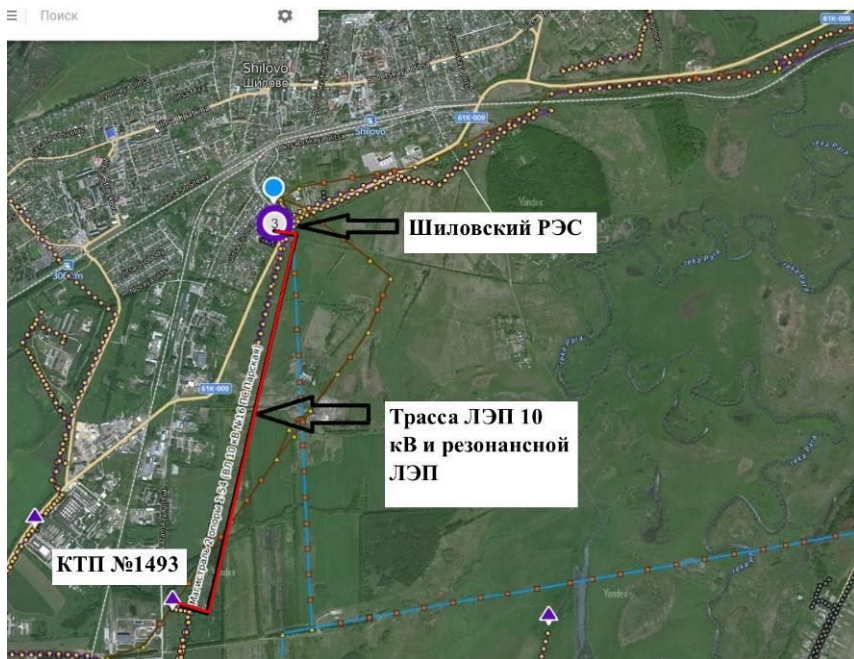
**руководитель НИОКР от**

**подрядчика**

**Орёл - 2022**

# Шиловский РЭС

## Объект реализации - Административное здание РЭС

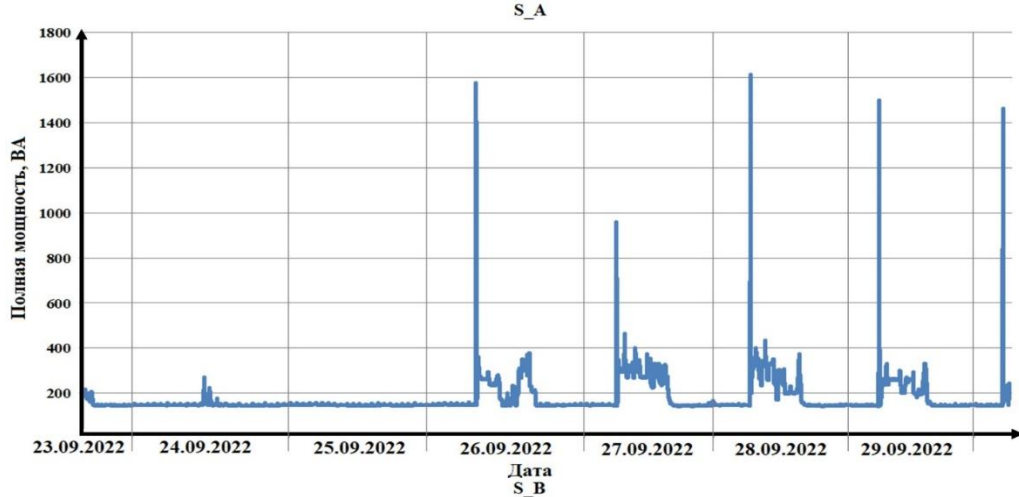


Электроприемники РЭС

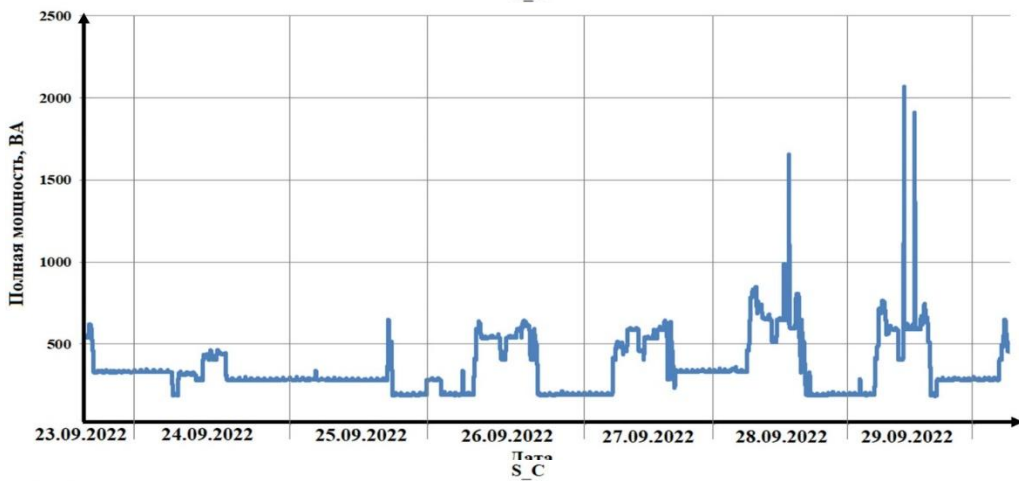


**Результаты измерения  
графика нагрузки  
административного  
здания ШРЭС  
(без учёта  
электроотопления)**

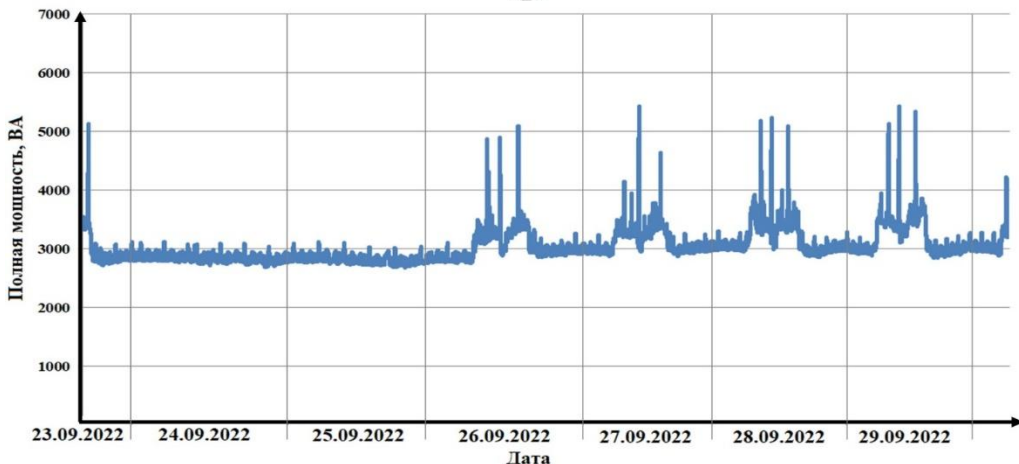
**Фаза А**



**Фаза В**



**Фаза С**



# Существующее ВРУ ШРЭС

## Основные решения

### ТП 1493



### ВЛ 10 кВ (Ф3)



### Внутри ЗТП

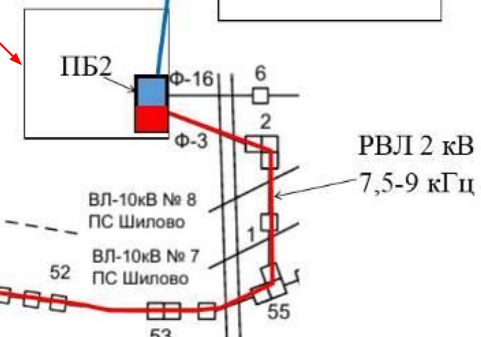
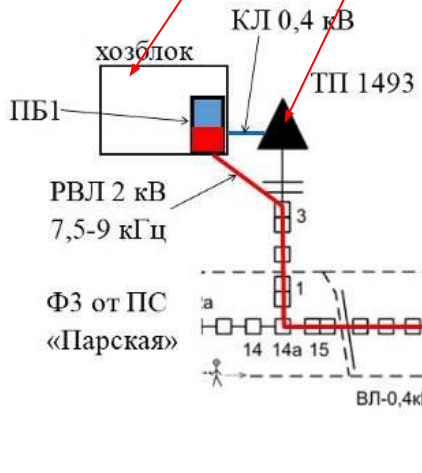


Здание ШРЭС

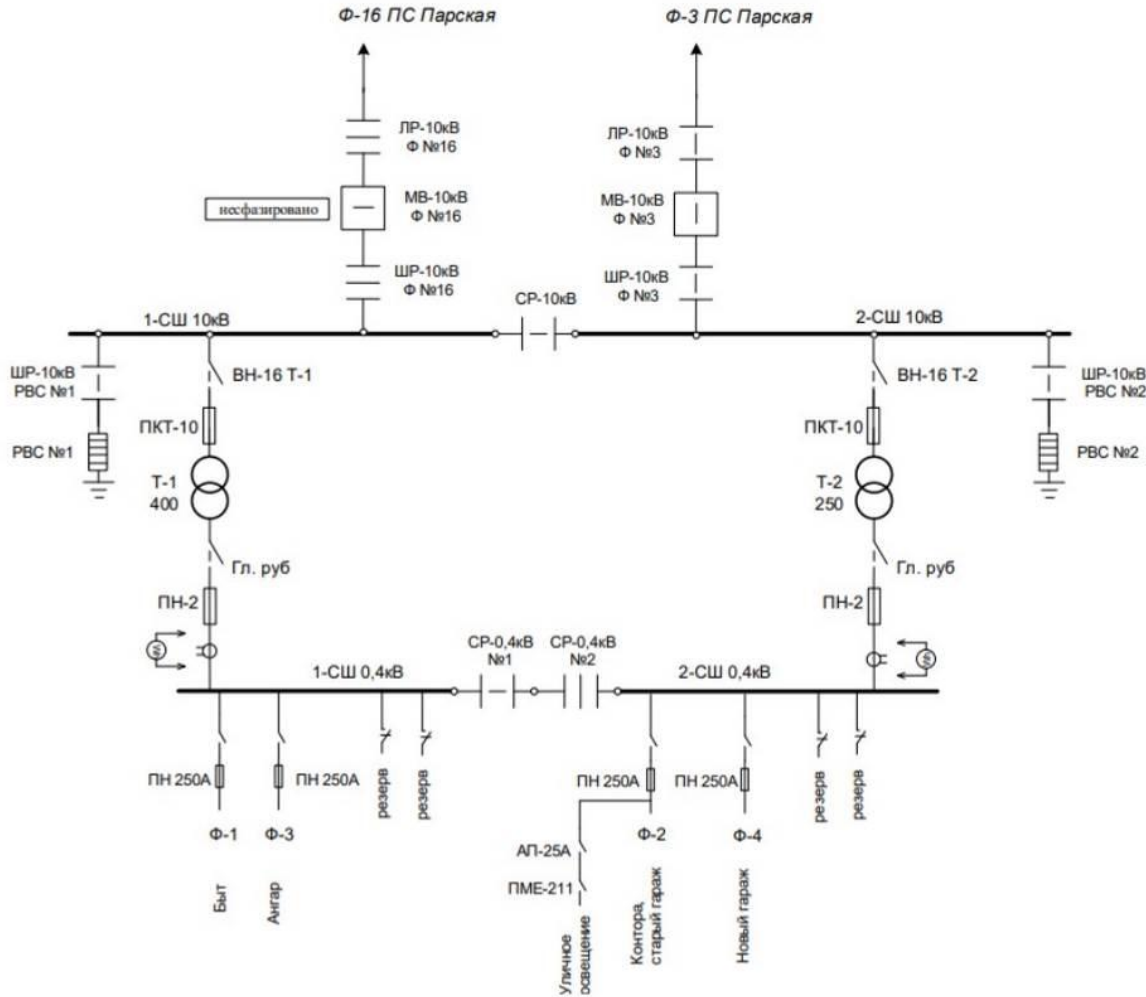
ВРУ с  
АВР

ВЛ 0,4 кВ

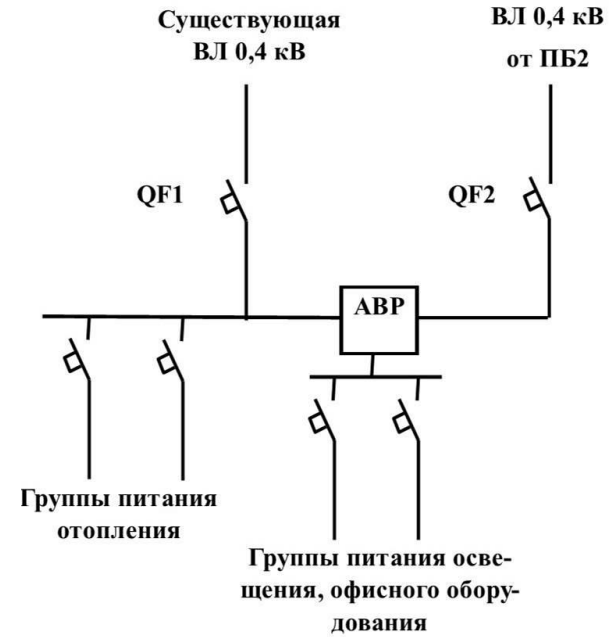
ЗТП ШРЭС



# Схема ЗТП ШРЭС



# Предполагаемая схема ВРУ ШРЭС



**Спасибо за внимание!**