



Пешеходная зона,
потом дорога с зебрами
и только потом
парковка.
См планировка

мойка

заправк
а

Супермарк
ет

Кофемани
я

Пару
грузовиков
загрузки

Супермаркет как
Целостное
здание, без
пристройки
ритейл

Дверь с выходом
на террасу и с
Вывеской.
На террасе
стульчики
и столики, зонтики



Везде двери и козырек с вывеской
(Ритейл)
Фасад везде единый.

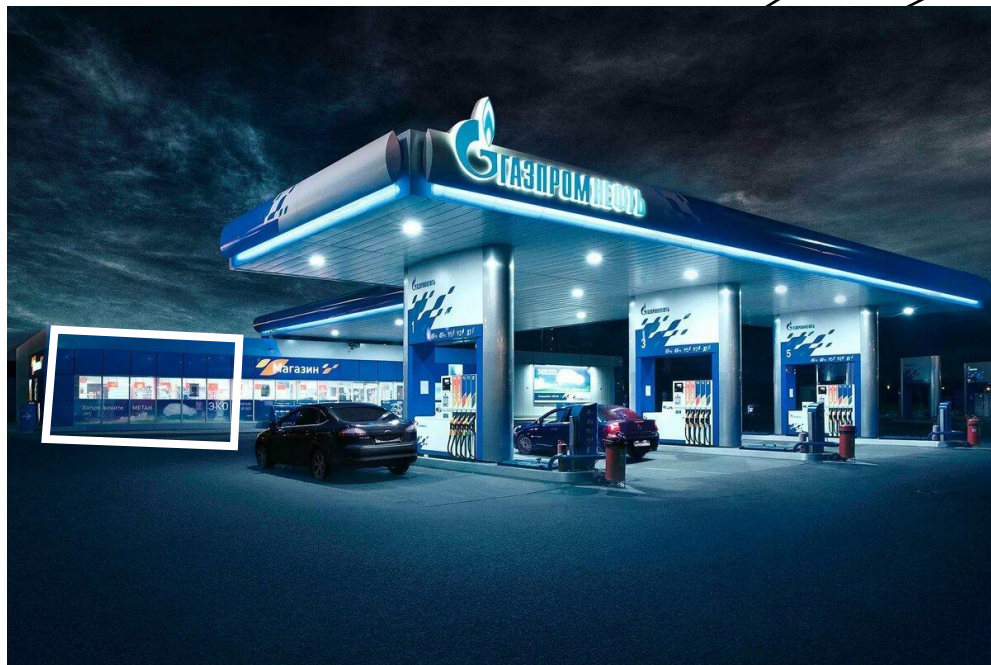




Здание поделит на (название заправки не пиши)

2-е части:

1. Минимагазин
2. Автомойка на 3-и машины в стиле газпрома сделай





Вход в
супермаркет

Дверь с
выходом
в кофейню

Остекление
ресторана

Дверь с выходом на террасу и
с Вывеской. На террасе
стульчики
и столики, зонтики. Также
остекление на фасаде



Дверь с выходом на террасу и с Вывеской. На террасе стульчики и столики, зонтики. Так же остекление на фасаде

Окна ресторана

Тут трава, нет деревьев



речк
а

трав
а

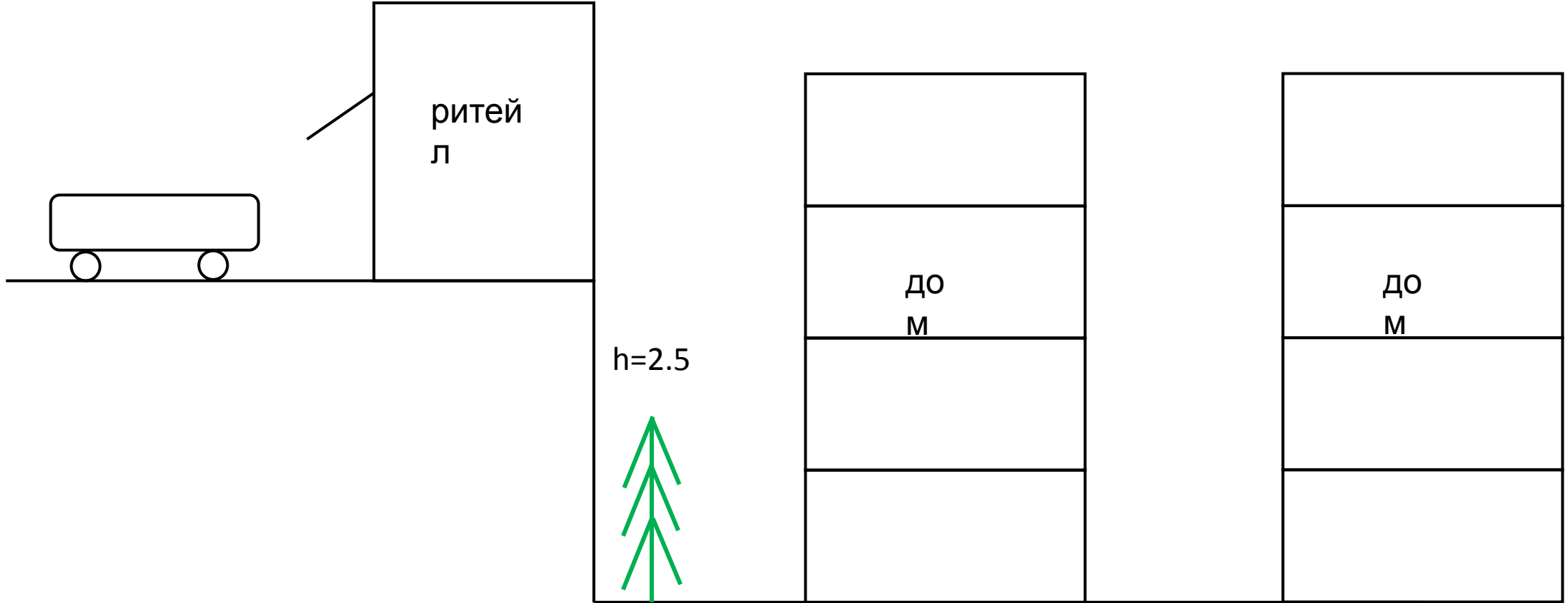
трав
а





Добавь везде первый этаж.
Окна

Добавь сюда
деревьев





Здание круглое, под фитнес центр,
см. следующий слайд

Уличный

