

СУБД Firebird SQL Server. Установка.



Firebird SQL Server – сервер БД,
основанный на открытом исходном коде
InterBase 6.0.

Дистрибутивы Firebird существуют под
Windows, Linux, Unix, Solaris, MacOS, под 32-х
и 64-х битную архитектуру ОС.

Firebird SQL Server распространяется
бесплатно и не имеет лицензионных
ограничений.

Firebird полностью поддерживает стандарты ANSI.

Используется в различных промышленных системах (складские и хозяйственные, финансовый и государственный сектора) с 2001 г.

Является сервером БД. Один сервер Firebird может обрабатывать несколько сотен независимых БД, каждую с множеством пользовательских соединений.

Преимущества Firebird

- многоверсионная архитектура,
- компактность (дистрибутив 5Mb),
- высокая эффективность,
- языковая поддержка для хранимых процедур и триггеров.

Основные характеристики СУБД Firebird

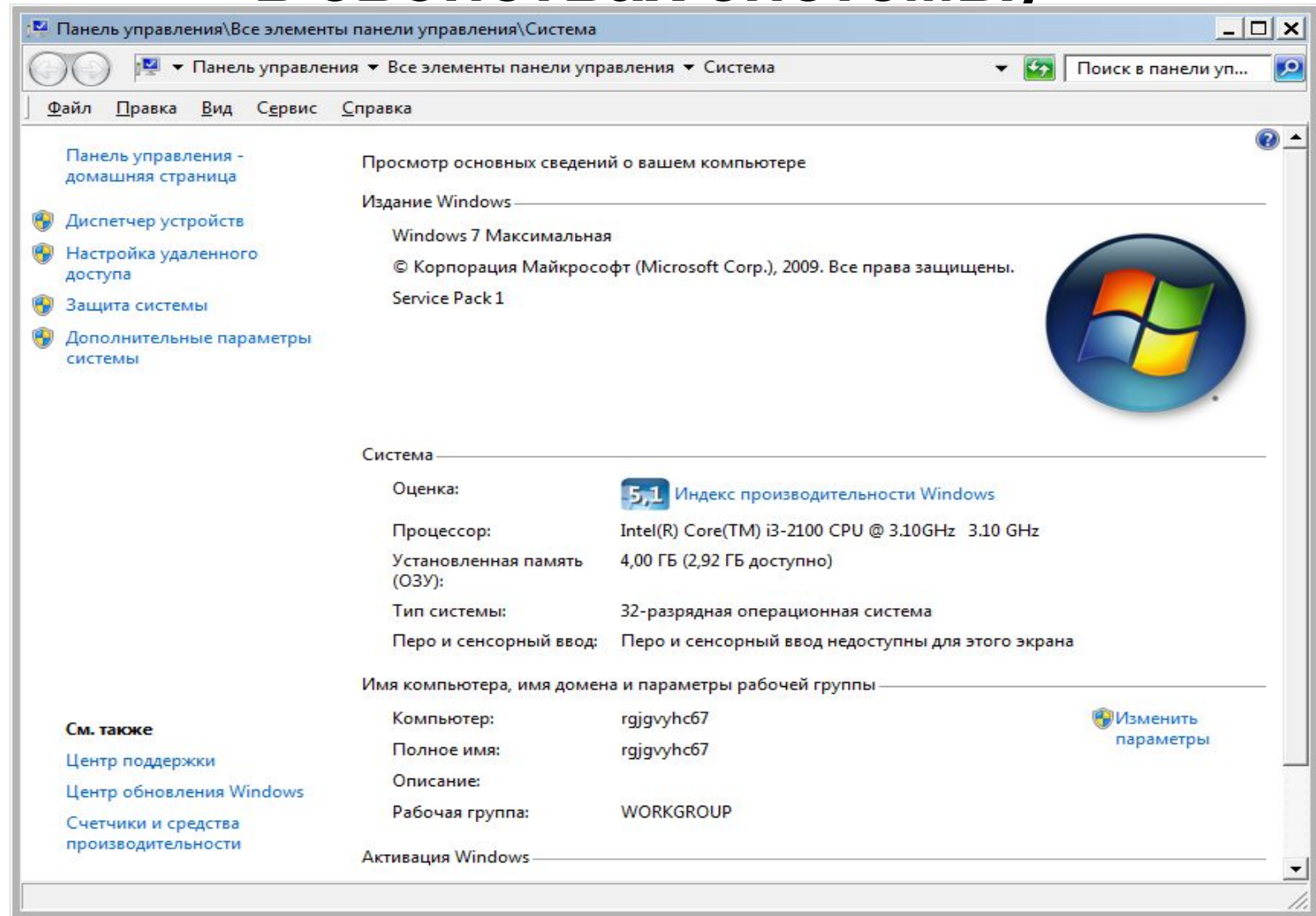
- **Соответствует требованиям ACID («Atomicity, Consistency, Isolation and Durability»)** - **Firebird** разработан специально, чтобы удовлетворять требованиям **«атомарности, целостности, изоляции и надёжности»** транзакций.

Основные характеристики СУБД Firebird

- **Многоверсионная архитектура;**
- **Создание сложных хранимых процедуры;**
- **Использование генераторов;**
- **Полный контроль за транзакциями;**
- **Резервное копирование на лету;**
- **Библиотеки с внешними функциями UDF;**
- **Декларативное описание ссылочной целостности;**
- **Поддержка множества международных наборов символов.**

На сегодняшний момент
стабильные версии — **Firefox 3.0.**,
Firefox 2.5. для 32-х и 64-х битной
архитектуры ОС.

Проверить разрядность ОС, установленной на ПК (см. тип системы в свойствах системы)



Панель управления\Все элементы панели управления\Система

Панель управления > Все элементы панели управления > Система

Поиск в панели уп...

Файл Правка Вид Сервис Справка

Панель управления - домашняя страница

- Диспетчер устройств
- Настройка удаленного доступа
- Защита системы
- Дополнительные параметры системы


См. также

- Центр поддержки
- Центр обновления Windows
- Счетчики и средства производительности

Просмотр основных сведений о вашем компьютере

Издание Windows

Windows 7 Максимальная
© Корпорация Майкрософт (Microsoft Corp.), 2009. Все права защищены.
Service Pack 1



Система

Оценка: **5,1** Индекс производительности Windows

Процессор: Intel(R) Core(TM) i3-2100 CPU @ 3.10GHz 3.10 GHz

Установленная память (ОЗУ): 4,00 ГБ (2,92 ГБ доступно)

Тип системы: 32-разрядная операционная система

Перо и сенсорный ввод: Перо и сенсорный ввод недоступны для этого экрана

Имя компьютера, имя домена и параметры рабочей группы

Компьютер: rgjgvyhcb7

Полное имя: rgjgvyhcb7

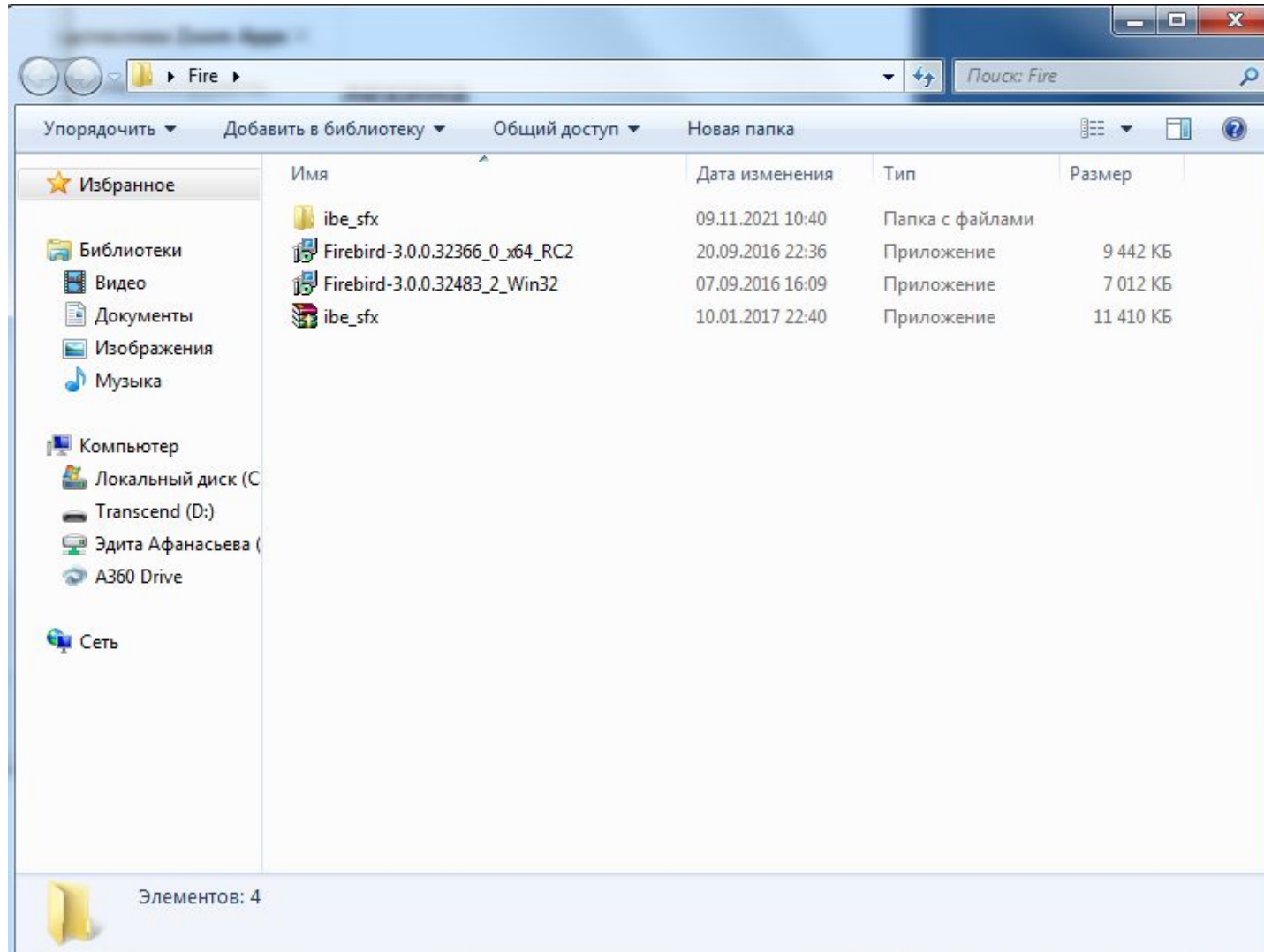
Описание:

Рабочая группа: WORKGROUP

Активация Windows

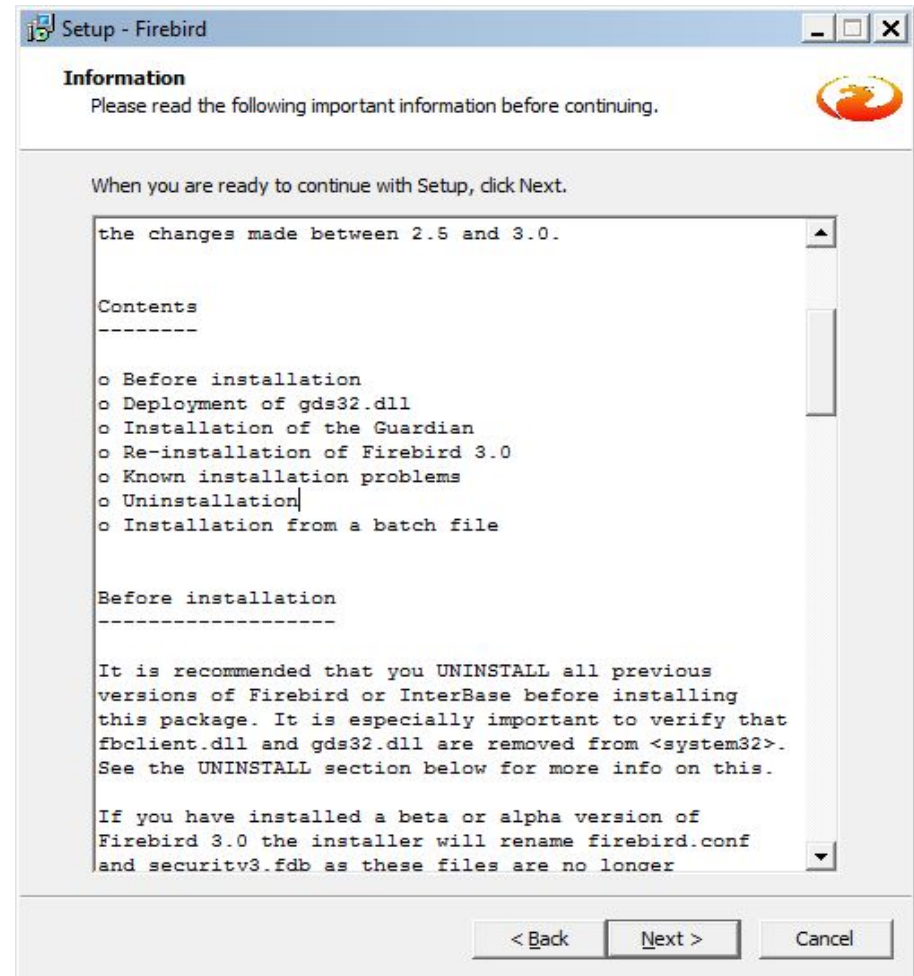
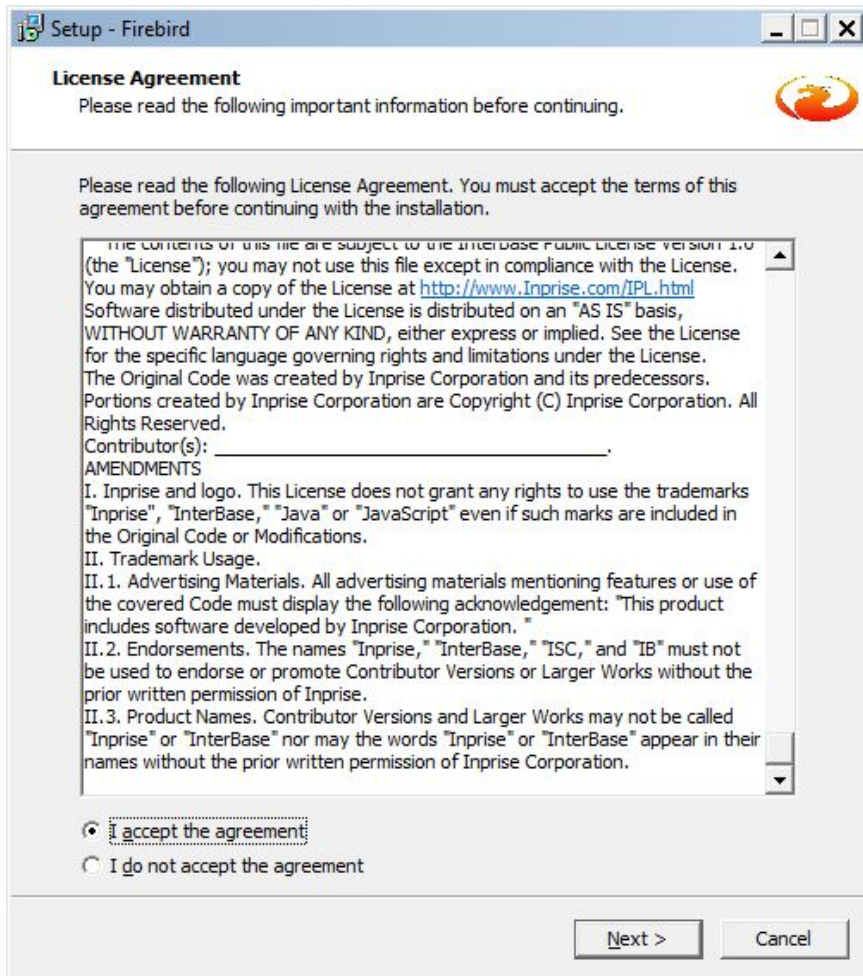
Изменить параметры

Выбрать соответствующий файл для установки

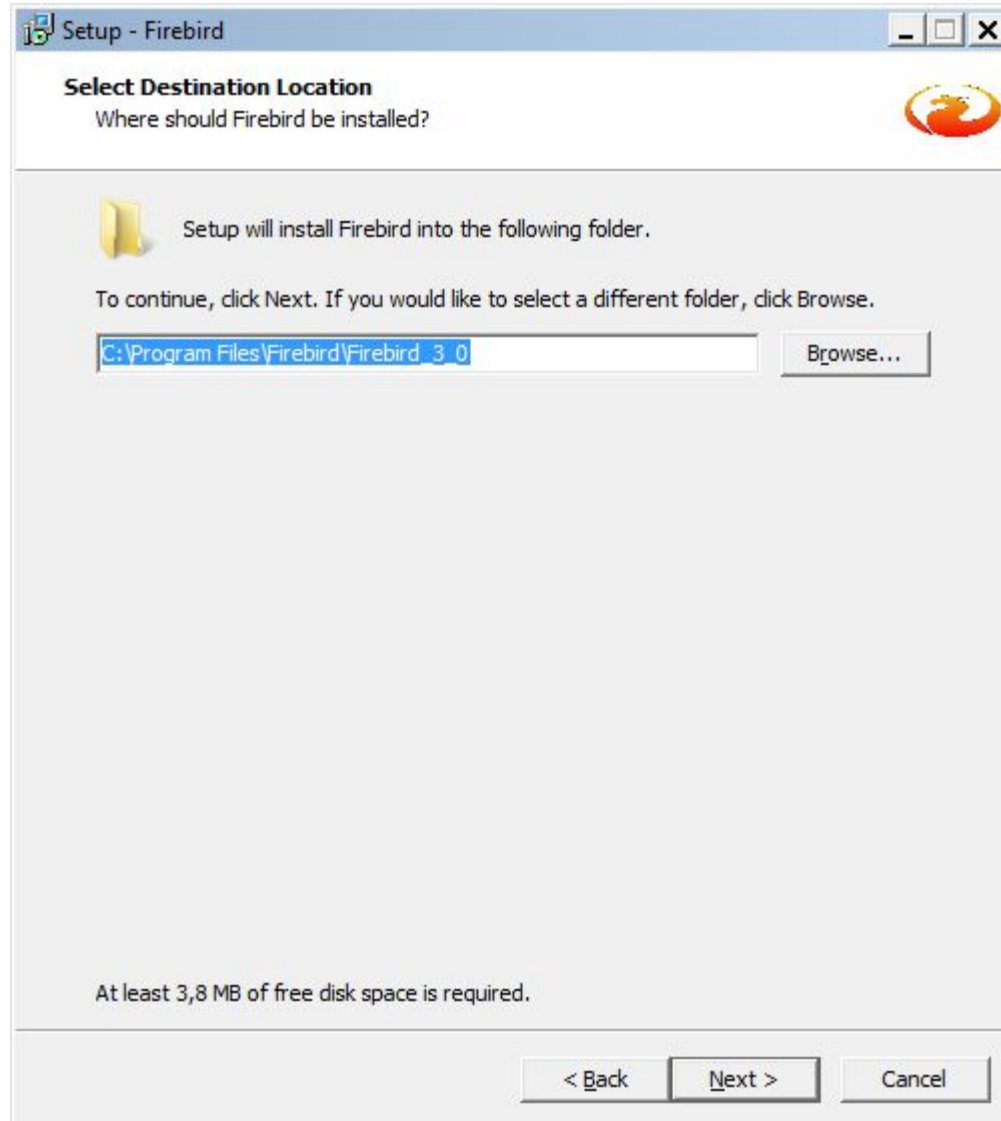


Лицензионное соглашение.

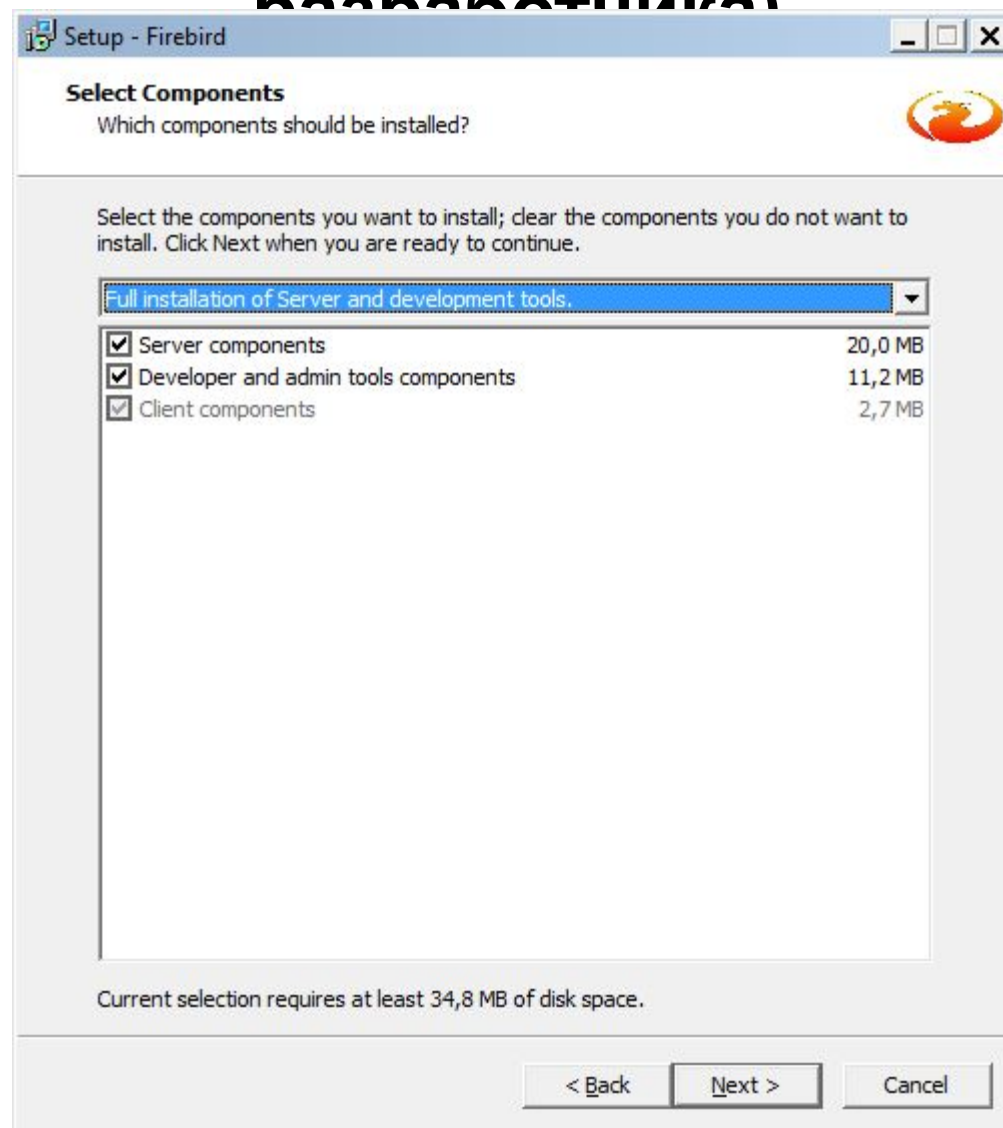
Информация об установке, удалении



Каталог для установки



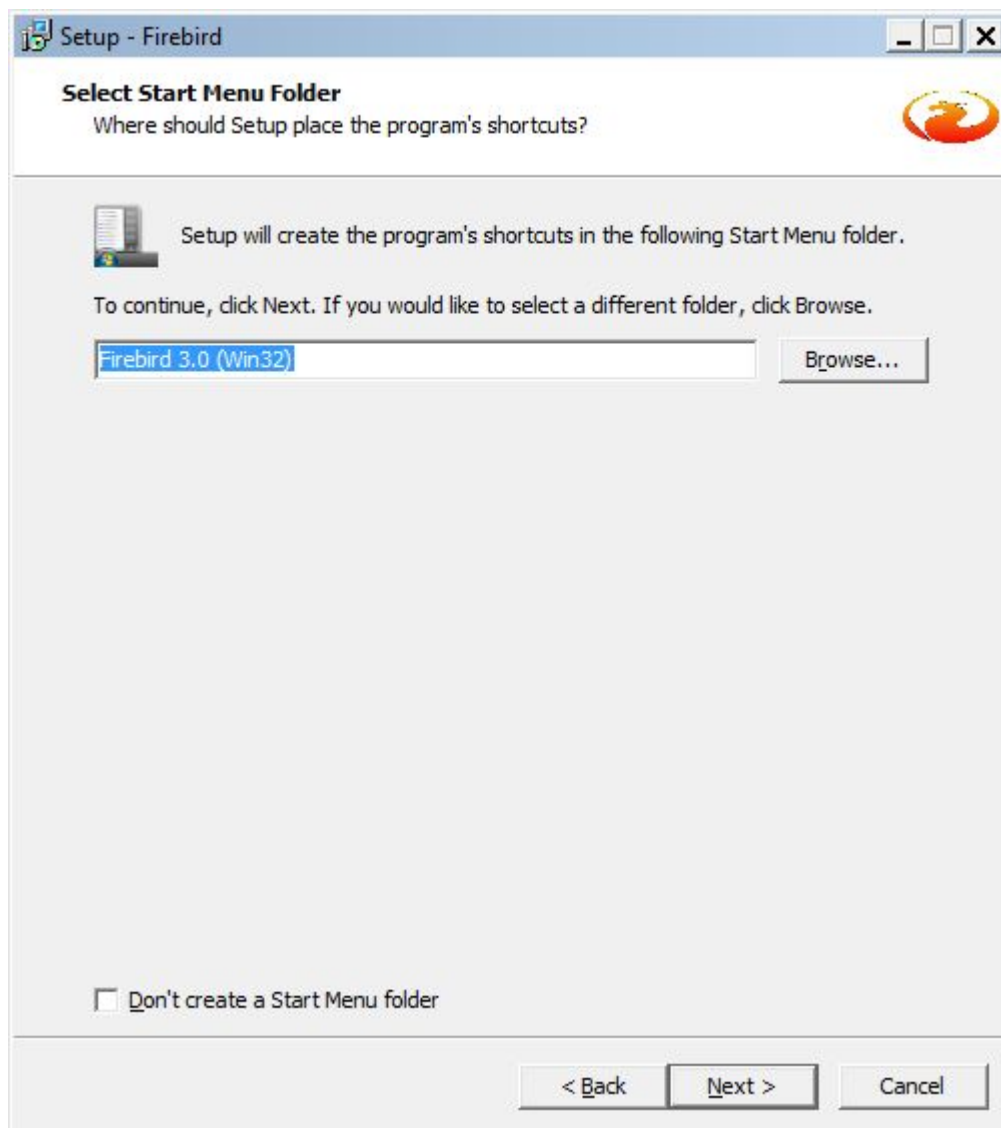
Окно выбора устанавливаемых компонентов. Выбор вида установки (наиболее полный: сервер и инструменты разработчика)



Параметры

- **Server components** – подразумевает установку ПО сервера РСУБД на ПК;
- **Developer and admins tools components** – устанавливаются программные средства для управления сервером (расположенном или локально или на удаленном хосте). Т.о. в зависимости от целей установки они могут быть нужны, либо излишни.
- **Client components** – основная обязательно присутствующая компонента – файл fbclient.dll – библиотека программных модулей, реализующих интерфейсы доступа клиентского приложения (напр. пользовательской программы на Delphi) к серверу.

Диалог выбора названия папки в меню Пуск



Выбор типа сервера

Setup - Firebird

Select Additional Tasks

Which additional tasks should be performed?

Select the additional tasks you would like Setup to perform while installing Firebird, then click Next.

Choose Server Architecture:

- Run Firebird in Classic server mode
- Run Firebird in SuperClassic server mode
 - Use the Guardian to control the server?
- Run Firebird in SuperServer mode
 - Use the Guardian to control the server?

Run Firebird server as:

- Run as an Application?
- Run as a Service?

- Start Firebird automatically everytime you boot up?
- Copy Firebird client library to <system> directory?
- Generate client library as GDS32.DLL for legacy InterBase support?

< Back Next > Cancel

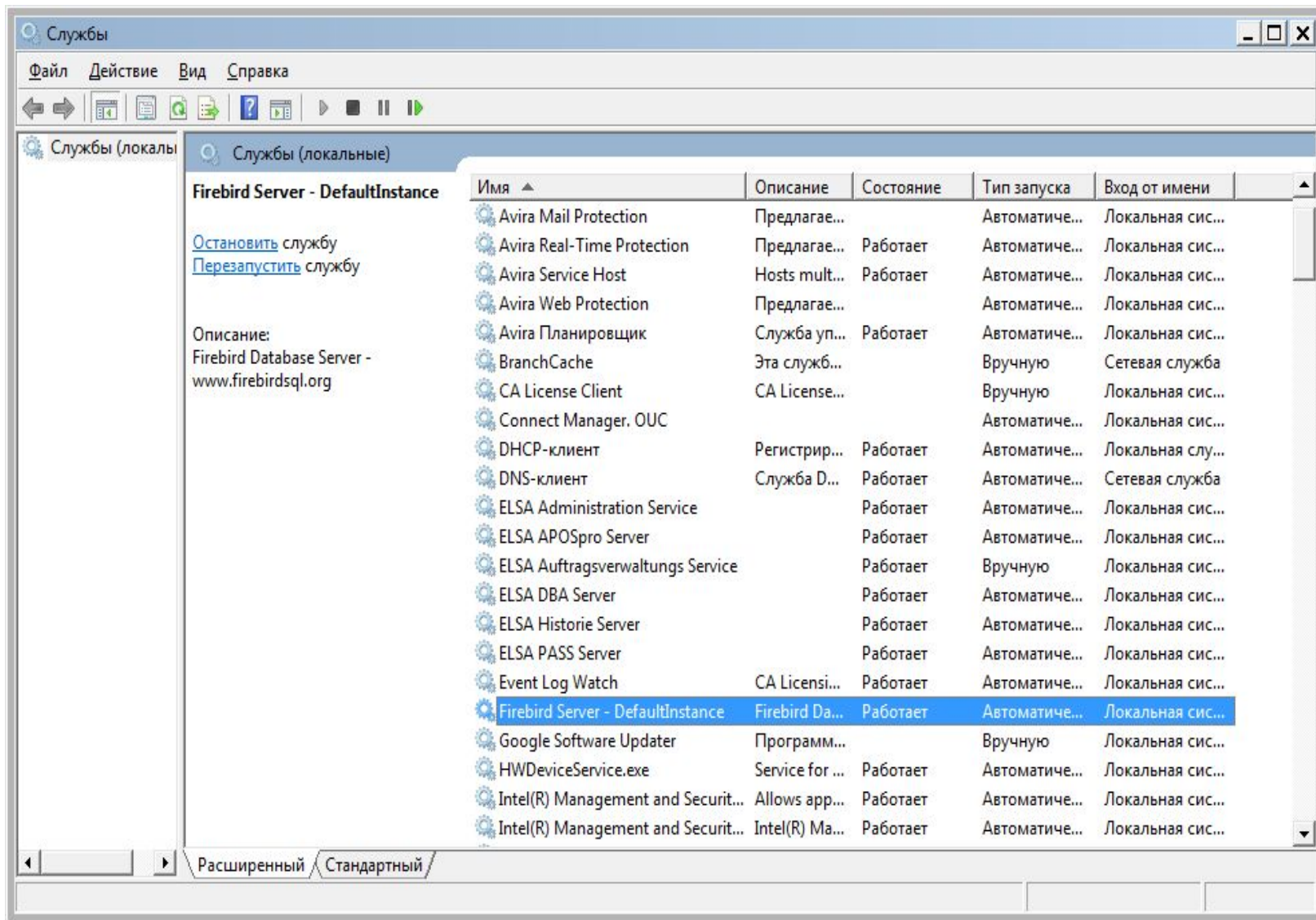
Сервер Firebird SQL доступен в 3-х вариантах

- **Firebird Super Server** – все клиентские подключения обслуживаются одним серверным процессом, имеется общий клиентский кэш. За счет этого достигается меньший расход ресурсов на обслуживание клиентов. Недостаток **Firebird Super Server**: отсутствие возможности задействовать несколько процессоров для работы Firebird сервера.
- **Firebird Classic Server** – на каждое клиентское подключение создает отдельный серверный процесс. Архитектура **Firebird Classic Server** более надежна, т.к. сбой одного серверного процесса не вызывает отказ в обслуживании всех клиентов. Кроме того, Firebird Classic позволяет задействовать многопроцессорную архитектуру.
- **Firebird Embedded Server** – предназначен для встраиваемых БД. Состоит из одной dll – **fbembedded.dll**

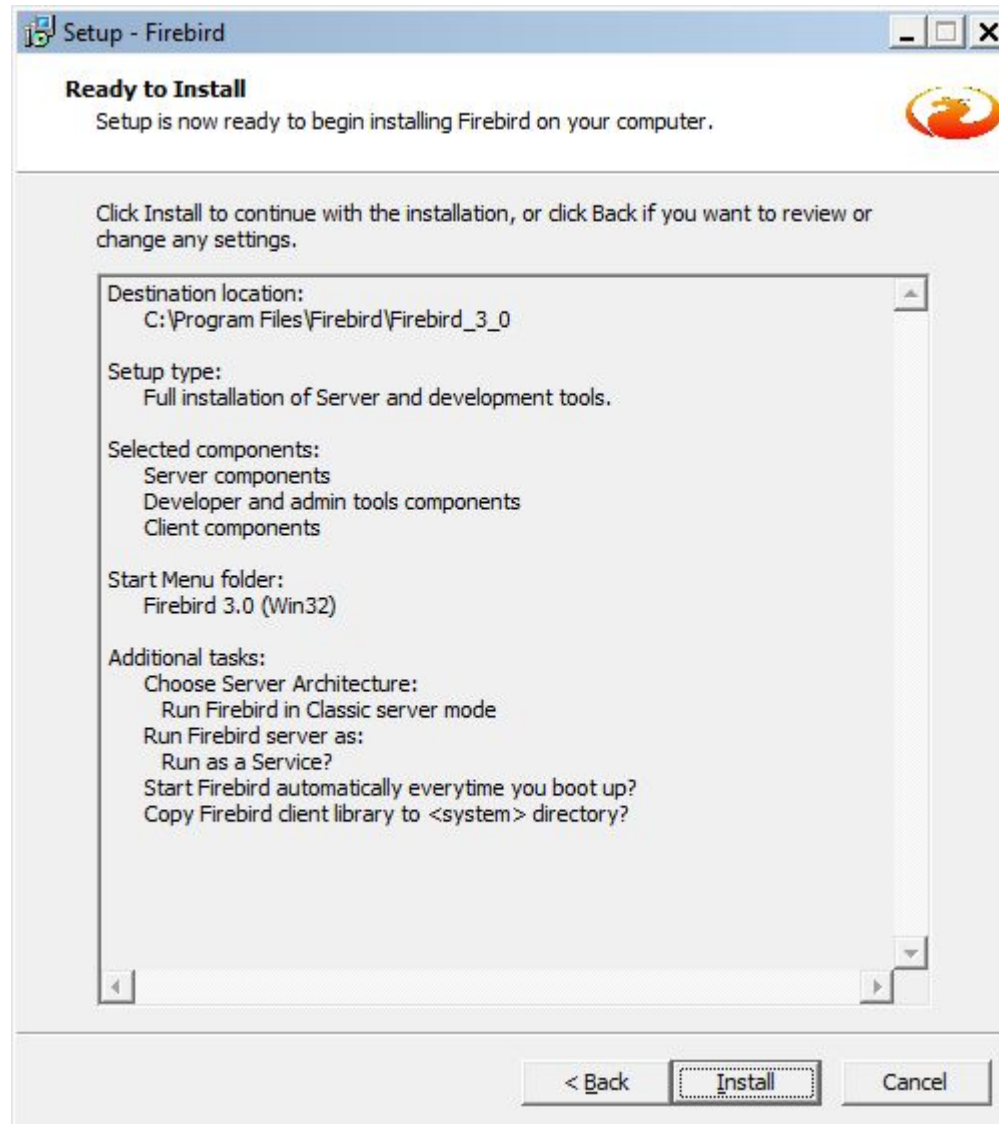
Выбор типа запуска сервера

Firebird

- как приложение (run as an Application)
- как сервис (run as a Service)
- флажки в полях:
 - Start Firebird automatically everytime you boot up
 - Copy Firebird client library to <system> directory
 - Generate client library as GDS32.DLL for legacy InterBase support



Перечень параметров, выбранные при установке. Далее установка



Последнее окно установки

