

Здание насосной №3



АО «АЭХК» г. Ангарск , Южный массив , квартал 2 , стр 100

Характеристика станции :

Здание насосной № 3 АО «АЭХК» предназначено для забора воды из реки Ангары и подачи ее в технологический процесс.

Введена в эксплуатацию в **1959** г.

В здании насосной №3 станции размещены :

- - водоприемные камеры
- - помещение вращающихся сеток
- - машинный зал
- - помещение распределительных устройств
- - помещение щита управления
- - вспомогательные помещения



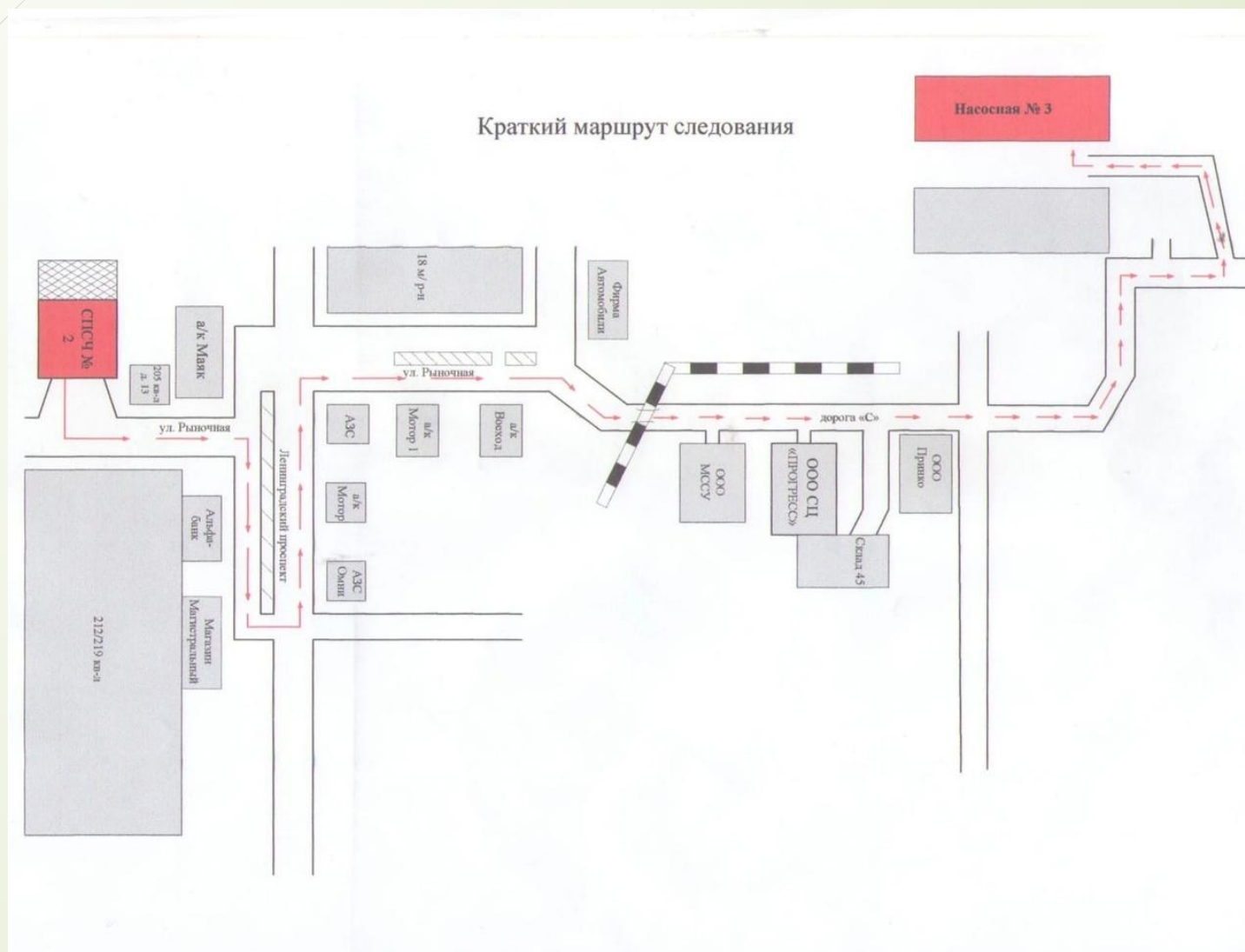
Оперативно – тактическая характеристика :

№ п/п	Перечень показателей пожарно-тактической характеристики организации (объекта)	Значение показателей пожарно-тактической характеристики организации (объекта)
1	2	3
1.	Назначение здания	производственное
2.	Степень огнестойкости здания	II
3.	Количество находящихся людей в здании: в дневное время в ночное время	<u>15</u> человек; в том числе: детей <u>0</u> человек; больных <u>0</u> человек; <u>5</u> человека; в том числе: детей <u>0</u> человек; больных <u>0</u> человек;
4.	Строительные и конструктивные особенности здания: этажность <u>Здание насосной №3 состоит из 3-х частей:</u> 1)Вспомогательная часть (административно-бытовые помещения). общая высота размеры (геометрические) 2) Производственная часть здания одноэтажная с подземной частью. общая высота размеры (геометрические) 3) Пристроенная часть здания этажность общая высота размеры (геометрические) наличие чердака, тех. этажа.	<u>1</u> этажа <u>6.1</u> метров <u>21 x 15</u> метров Подземная часть состоит из помещения в котором расположены перекачивающие насосы и помещения разделенного на камеры для забора воды. <u>7,5</u> <u>60 x 15</u> метров <u>2-ой этаж</u> <u>8,8</u> метров <u>9 x 6</u> метров (кабинет) нет
5.	Строительный материал основных несущих и иных элементов здания (сооружения) и вид исполнения: стены перегородки перекрытия кровля лестничные клетки	керамического кирпича марки 100 керамического кирпича марки 100 балки покрытия сборные железобетонные, плиты покрытия сборные железобетонные бесчердачное, рулонная двухслойная 2 в подвал металлические, и 1 в кабинет на втором этаже.

Оперативно – тактическая характеристика :

№ п/п	Перечень показателей пожарно-тактической характеристики организации (объекта)	Значение показателей пожарно-тактической характеристики организации (объекта)
1	2	3
6.	Пути эвакуации	4 эвакуационных выхода из здания непосредственно наружу.
7.	Места отключения электроэнергии, вентиляции, дымоудаления.	С торца здания на улице помещения РУ
8.	Противопожарное водоснабжение. количество пожарных водоемов, их емкость пожарный водопровод, его вид, расход воды, количество гидрантов наличие и количество внутренних пожарных кранов, расход воды тип соединения и диаметр внутренних пожарных кранов требуемый расход воды на нужды пожаротушения способы подачи воды	Qтр.- 10 л/сек. от автоцистерны с установкой на водоисточник. (Пирс).
9.	Помещения с наличием взрывоопасных веществ и материалов	нет
10.	Наличие, УАПС, краткие характеристики	есть

Карта маршрута следования

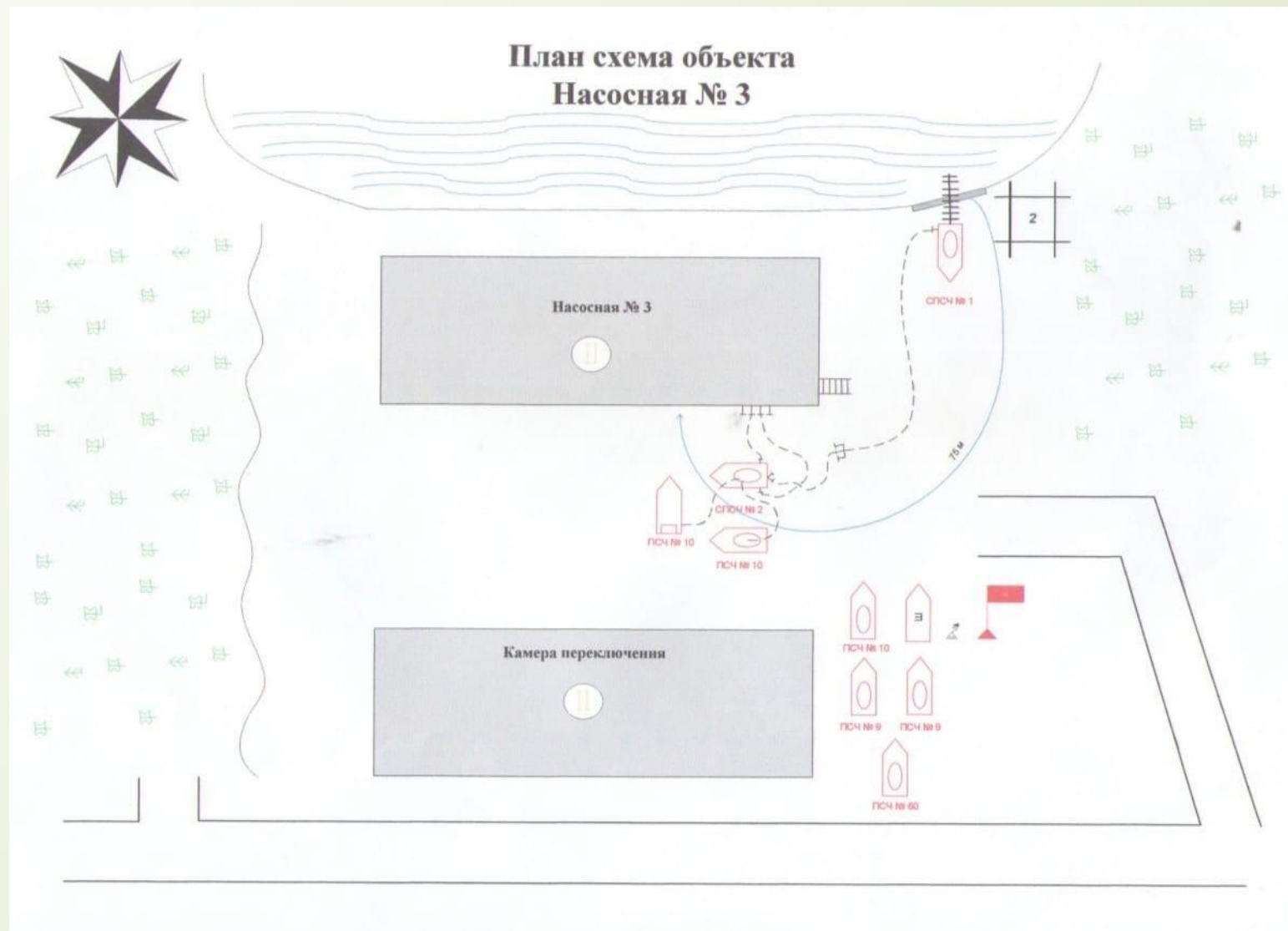


Предусмотрена высылка сил и средств по рангу пожара № 2.

Сосредоточение сил и средств на пожаре

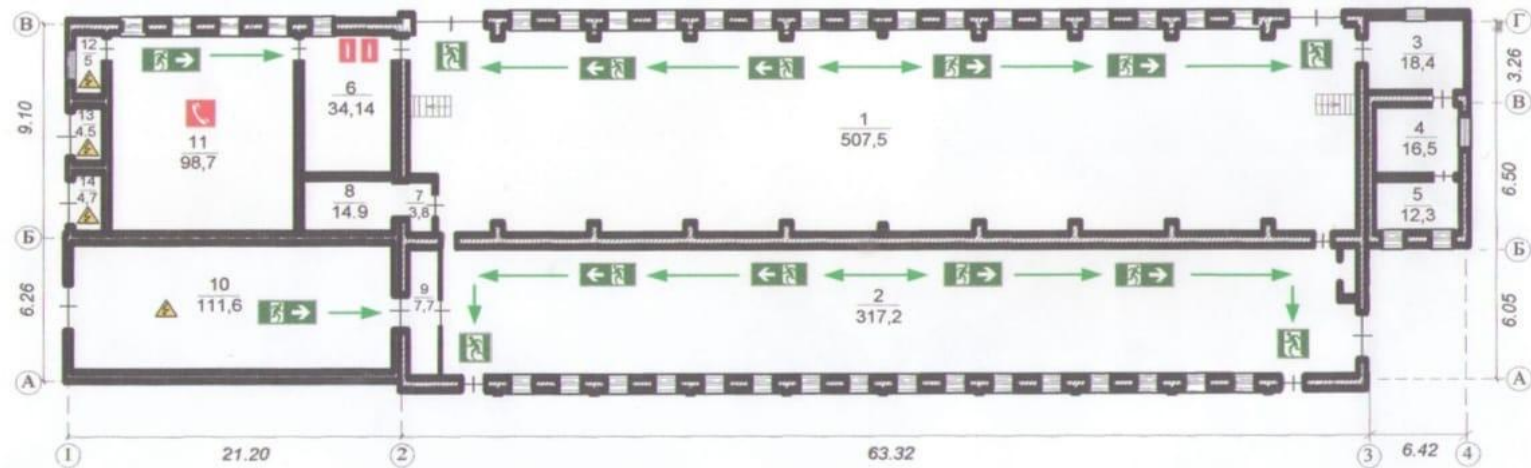
№ вызова	Наименование подразделения и тип автомобиля		Время прибытия	Наличие огнетушащих средств		Численность	
				ПО	порошок	расчет	звеньев ГДЗС
1	СПСЧ № 2	АЦ-40	6	200	–	4	1
	СПСЧ № 1	АЦ-40	8	360	–	4	1
	ПСЧ № 10	АЦ-40	8	165	–	4	1
1-бис	ПСЧ № 10	АЦ-40	8	360	–	4	1
2	ПСЧ № 10	АНР	8	350	–	8	2
	ПСЧ № 9	АЦ-40	12	165	–	4	1
	ПСЧ № 9	АЦ-40	12	165	–	4	1
	ПСЧ № 60	АЦ-40	16	165	–	4	1
3	ПСЧ № 60	АЦ-40	16	165	–	4	1
	ОП ПСЧ № 10	АЦ-40	24	165	–	4	1
	ОП ПСЧ № 10	АЦ-40	24	165	–	4	1
	ПЧ № 107	АЦ-40	35	165	–	4	1
4	ПЧ № 107	АЦ-40	35	165	–	4	1
	СПСЧ № 2	АЦ-40	60	165	–	4	1
	УП № 1	АЦ-40	60	165	–	4	1
	ПТП	АЦ-40	60	165	–	4	1

План схема объекта насосная №3



План эвакуации 1 этажа :

План насосной № 3

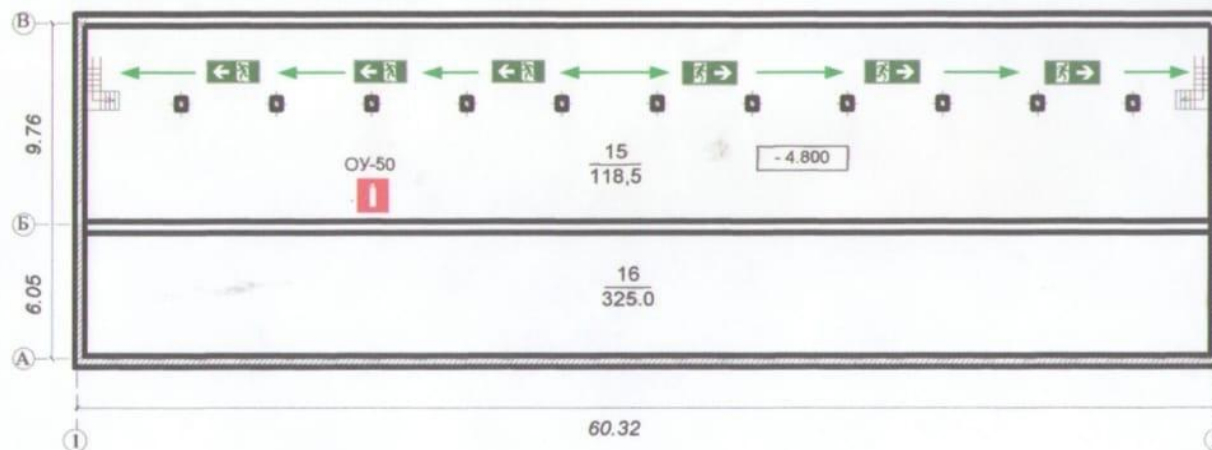


Экспликация помещения		
№ п/п	Наименование	Площадь
1	Насосная	507,5
2	Насосная	317,2
3	Бытовая	18,4
4	Бытовая	16,5
5	Бытовая	12,3
6	Коридор	34,14
7	Коридор	3,8

Экспликация помещения		
№ п/п	Наименование	Площадь
8	Склад	14,9
9	Коридор	7,7
10	РУ	111,6
11	Операторная	98,7
12	РУ	5
13	РУ	4,5
14	РУ	4,7

План эвакуации подвала :

План подвала на отметки – 4.80м



Экспликация помещения		
№ п/п	Наименование	Площадь
15	Насосная	118,5
16	Насосная	325,0

План эвакуации 2 этажа :

Второй этаж на отметки + 5.60
(кабинет)



Экспликация помещения		
№ п/п	Наименование	Площадь
17	Кабинет	29.1