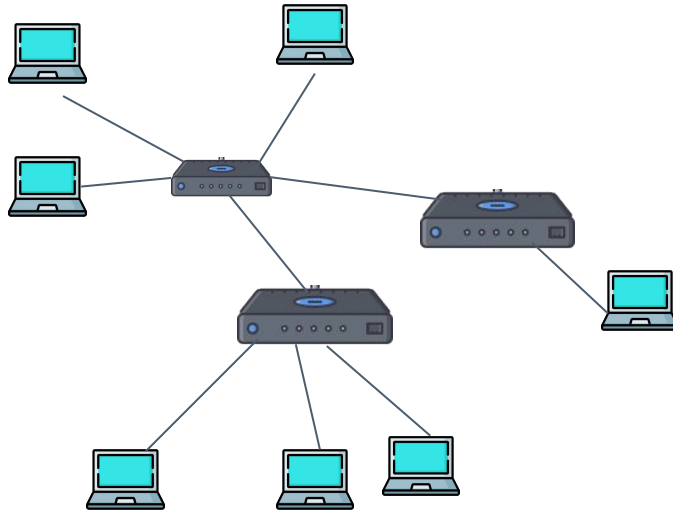


# Определить и записать физическую топологию сетей

A)



● Смешанная

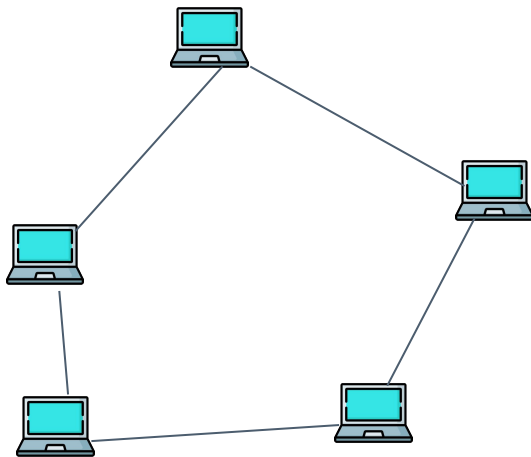
● Звезда

● **Дерево**



# Определить и записать физическую топологию сетей

Б)



● — Шина

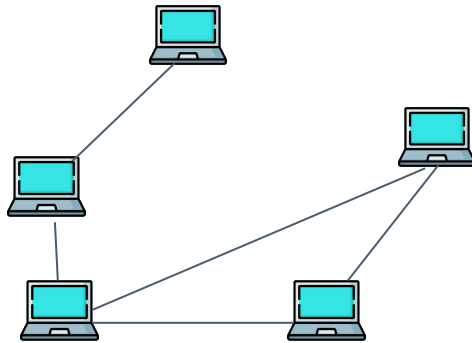
● — Линейная

● Кольцо



# Определить и записать физическую топологию сетей

В)

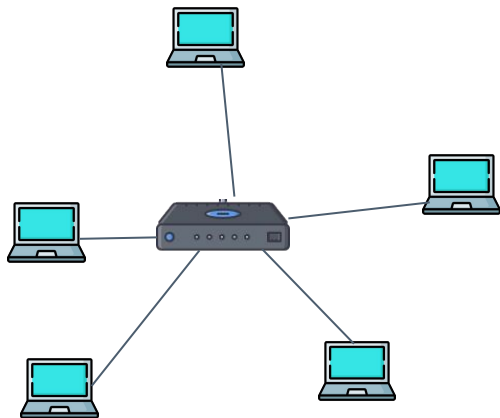


- — Линейная
- Смешанная
- MESH (не замкнута)



# Определить и записать физическую топологию сетей

Г)



● — Шина

● Звезда

● — Кольцо

