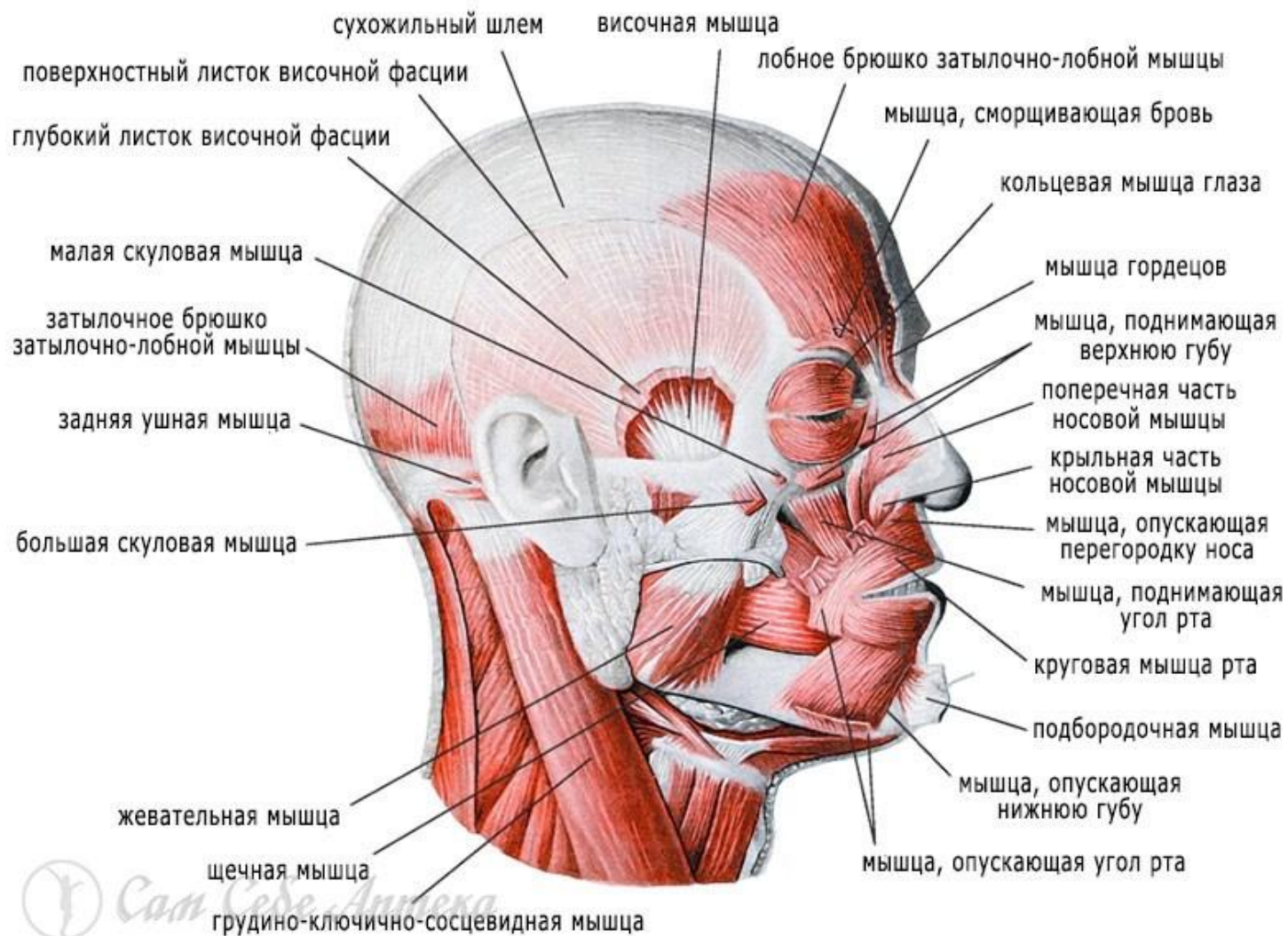


**Тема: Мышцы туловища.
Мышцы головы и шеи**

Мышцы головы.

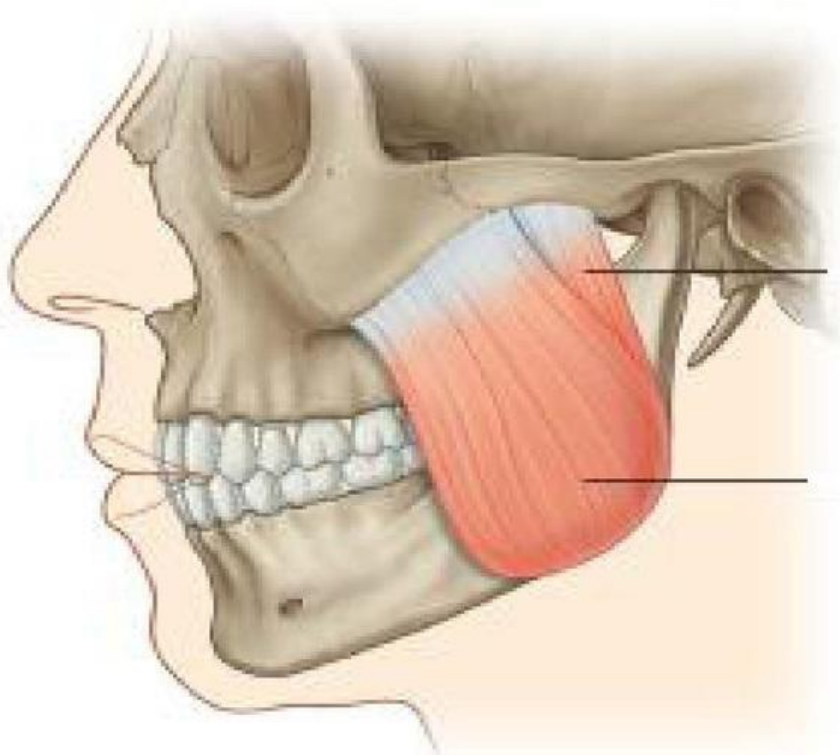


**Мышцы головы делятся на
жевательные и
мимические.**

Жевательные мышцы

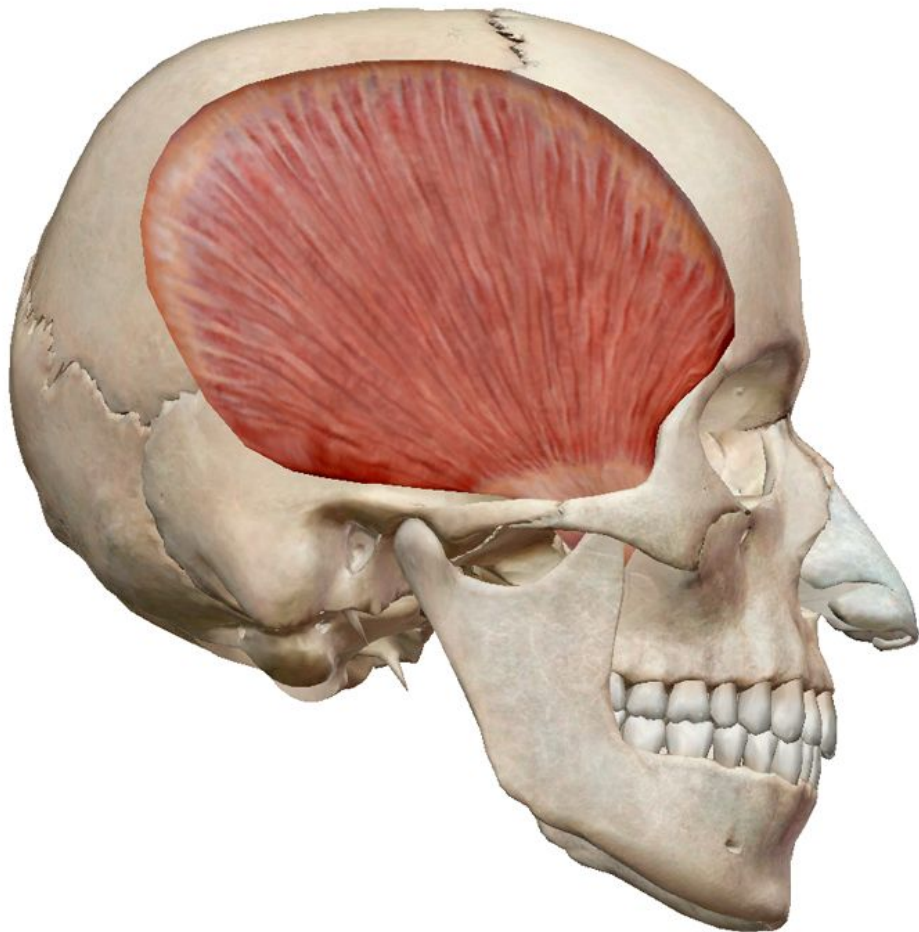
- Представлены четырьмя парами сильных мышц, две из которых — поверхностными мышцами (жевательная и височная) и две — глубокими (латеральная и медиальная крыловидные мышцы).
- Все жевательные мышцы начинаются на костях черепа и прикрепляются к разным участкам нижней челюсти

Жевательная мышца



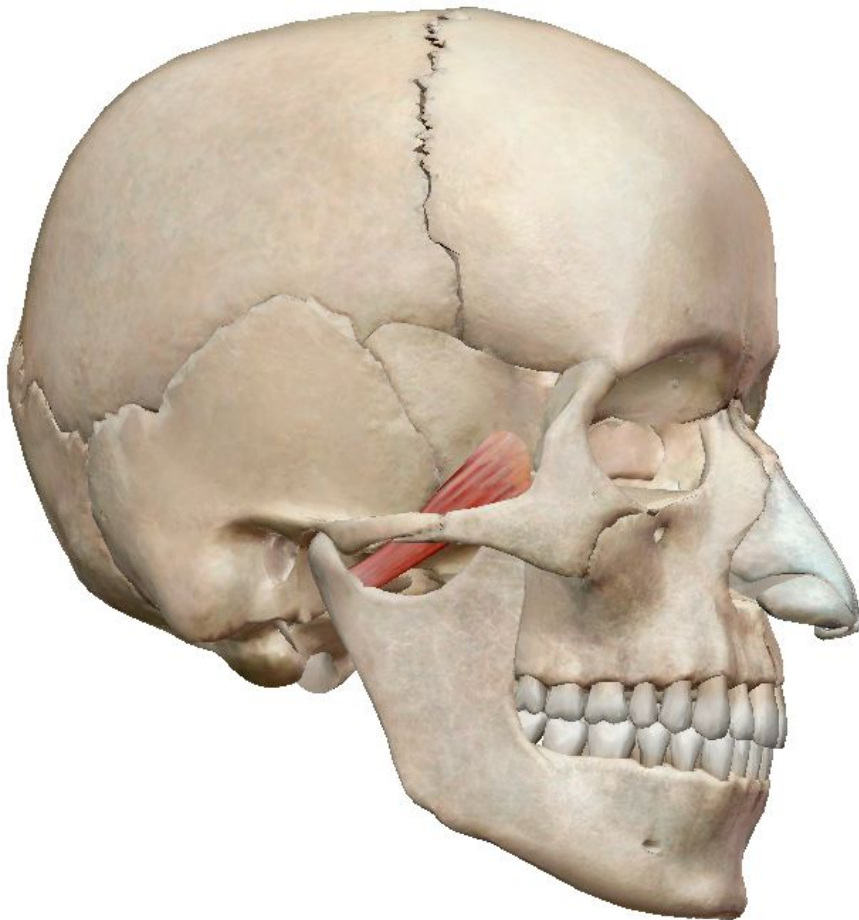
- **Начальная точка - нижний край скуловой дуги**
- **Точка прикрепления - жевательная бугристость на наружной поверхности ветви нижней челюсти**
- **Функции - поднимает нижнюю челюсть**

Височная мышца



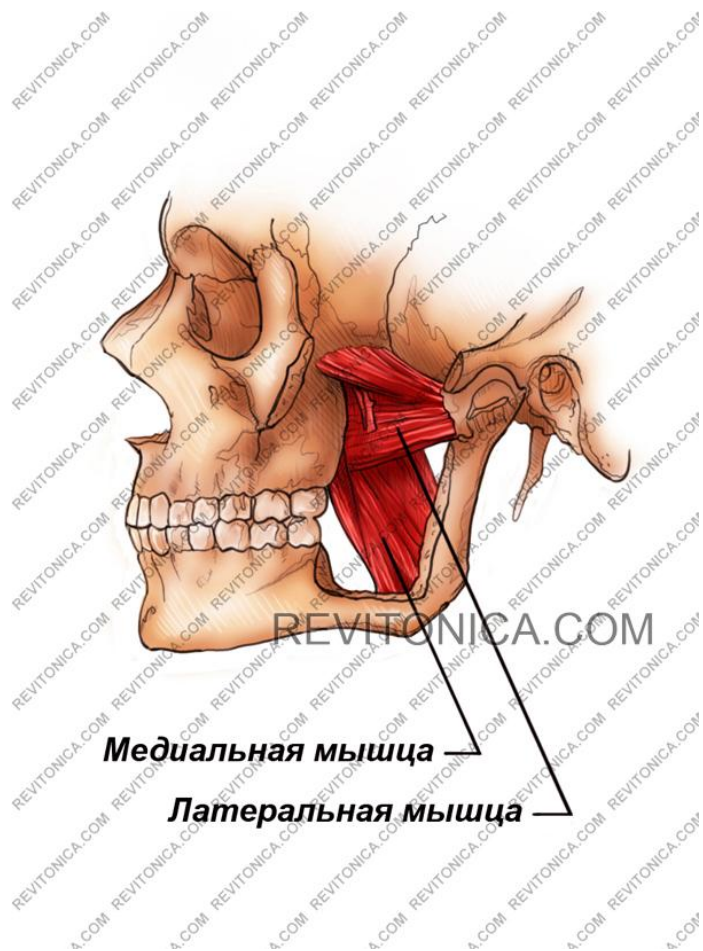
- **Начальная точка - веерообразно от теменной и височной костей**
- **Точка прикрепления - венечный отросток нижней челюсти**
- **Функции - поднимает нижнюю челюсть; передние пучки тянут челюсть вверх и вперед, а задние — назад.**

Латеральная крыловидная мышца



- Начальная точка - 2 головки: 1 – латеральная пластинка клиновидного отростка; 2 – большое крыло клиновидной кости
- Точка прикрепления - шейка мыщелкового отростка нижней челюсти, суставная капсула височно-нижнечелюстного сустава
- Функции - при двустороннем сокращении нижняя челюсть выдвигается вперед, а при одностороннем — смещается в противоположную сторону

Медиальная крыловидная мышца



- Начальная точка - крыловидная ямка крыловидного отростка клиновидной кости
- Точка прикрепления - угол нижней челюсти
- Функции - поднимает нижнюю челюсть, вытягивает ее вперед.

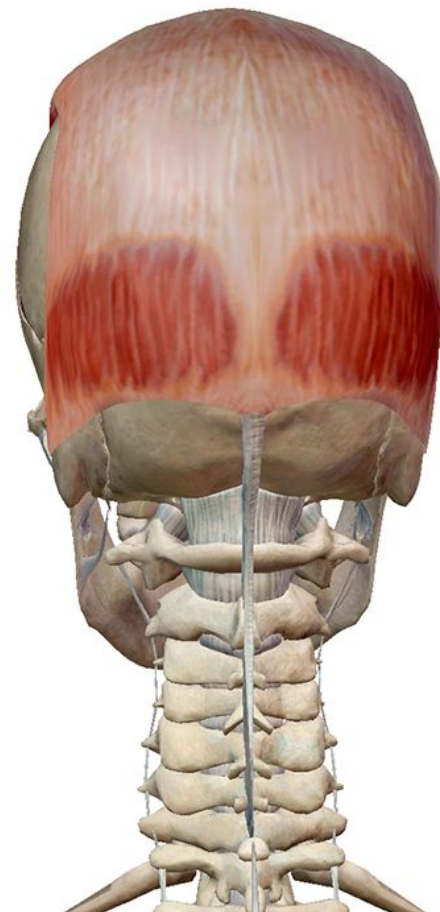
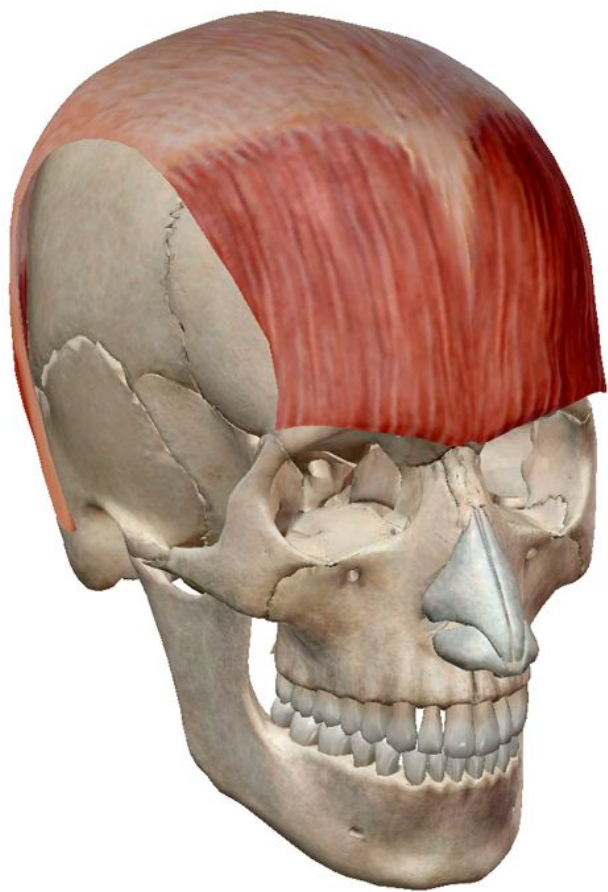
**Мимические мышцы,
функции, особенности
строения.**

Мышцы свода черепа

Надчерепная мышца: состоит из сухожильной части – апоневроза в центре тесно сращенного с кожей головы и двух брюшков – лобного и затылочного

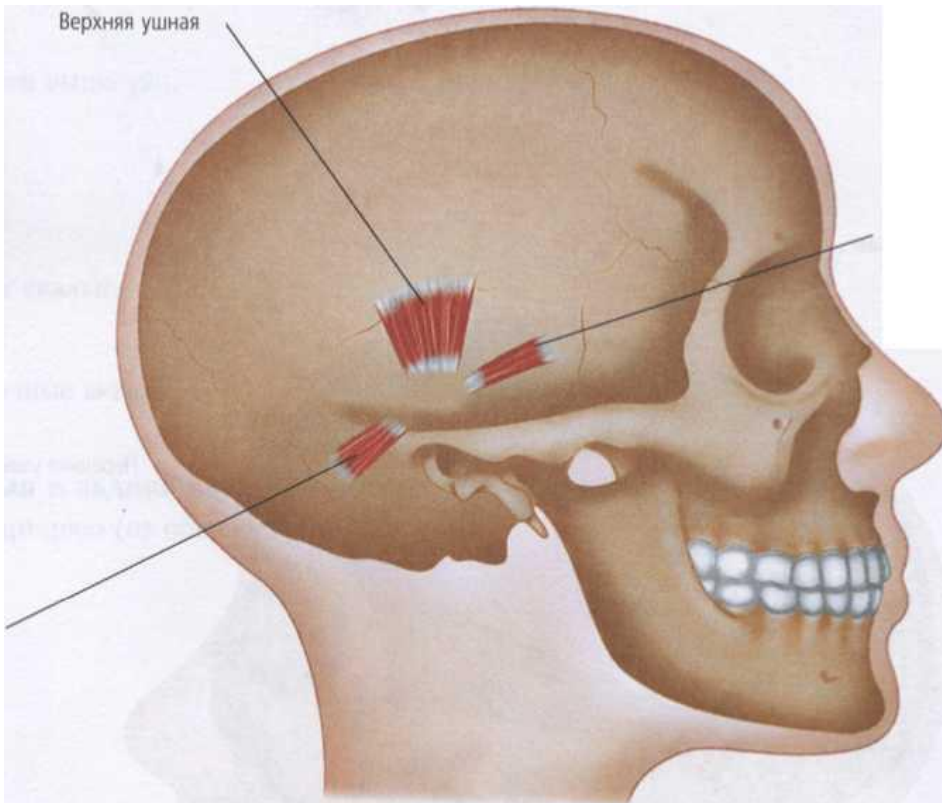
- **Начальная точка - кожа бровей – для лобного брюшка, верхняя выйная линия затылочной кости – для затылочного.**
- **Точка прикрепления - оба брюшка вплетаются в апоневроз**
- **Функции - лобное брюшко поднимает брови, образуя поперечные складки на лбу, расширяет глазную щель, затылочное – натягивает сухожильный шлем назад на лбу,**

Надчерепная мышца



Мышцы наружного уха

Передняя, верхняя и задняя ушные мышцы



- **Функции - у человека развиты слабо. Они могут обеспечивать движения ушной раковины лишь у некоторых людей.**

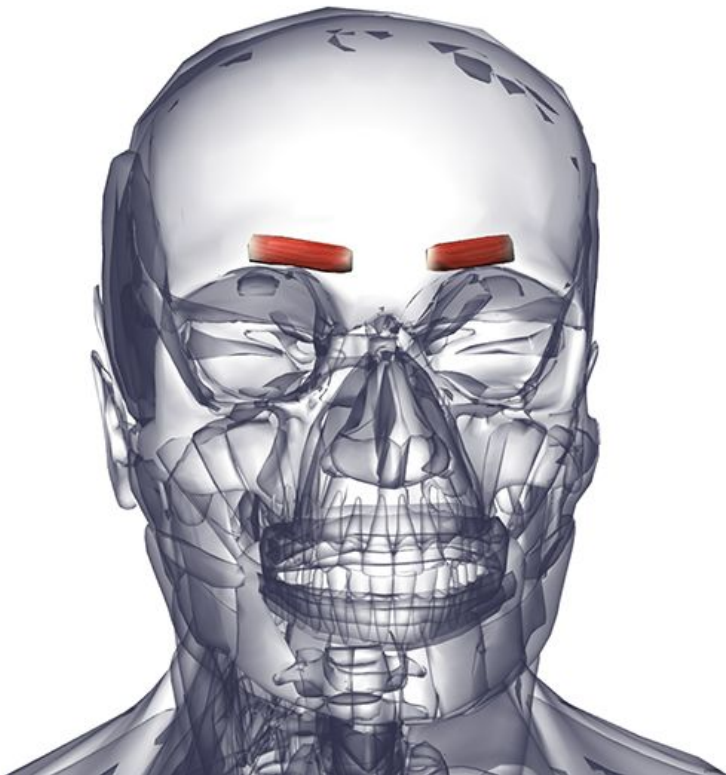
Мышцы окружности глаз

Круговая мышца глаза – в толще век, состоит из глазной (по краю глазницы), вековой (под кожей век) и слезной (прикрепляется к слезному мешку) частей.



- **Начальная точка - кости в области медиального угла глаза**
- **Точка прикрепления - формируют мышечное кольцо**
- **Функции - сужение глазничной щели, смыкание век, расширение слезного мешка, смещает брови вниз, а кожу щеки — вверх.**

Мышца, сморщивающая бровь, лежит под круговой мышцей глаза



- **Начальная точка - носовая часть лобной кости**
- **Точка прикрепления - кожа брови**
- **Функции - тянет бровь вниз и медиально, образуя одну-две глубокие продольные бороздки над корнем носа.**

Мышца гордецов



- **Функция-
сморщивает
нос**

Мышцы окружности носа

Носовая мышца

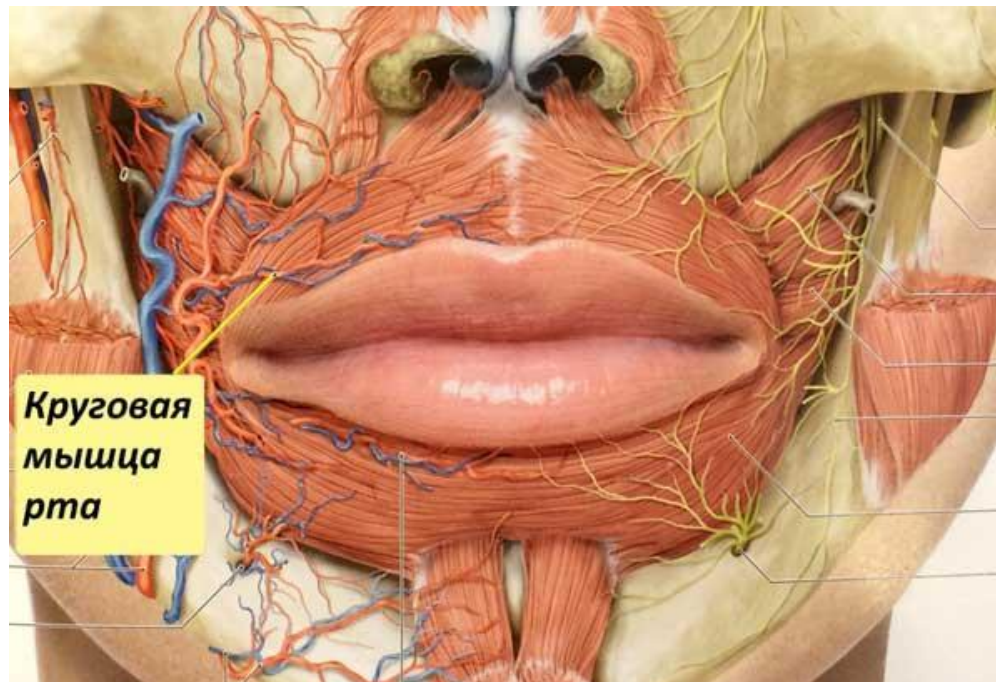


- **Начальная точка - верхняя челюсть в области верхнего клыка и латерального резца**
- **Точка прикрепления - кожа крыла носа**
- **Функции - сужение и расширение носового отверстия**

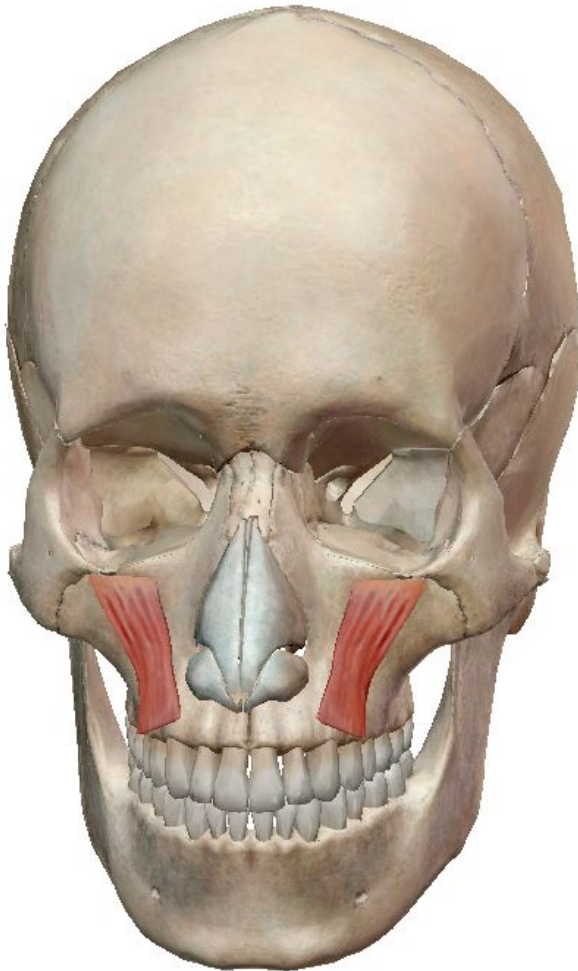
**Мышцы окружности рта.
Эти мышцы у человека в
связи с функцией речи
высоко
дифференцированы и
образуют многочисленную
группу.**

Круговая мышца рта – в толще губ

- Начальная точка - кожа угла рта
- Точка прикрепления - кожа в области срединной линии
- Функции - Закрывает ротовую щель, вытягивает губу вперед

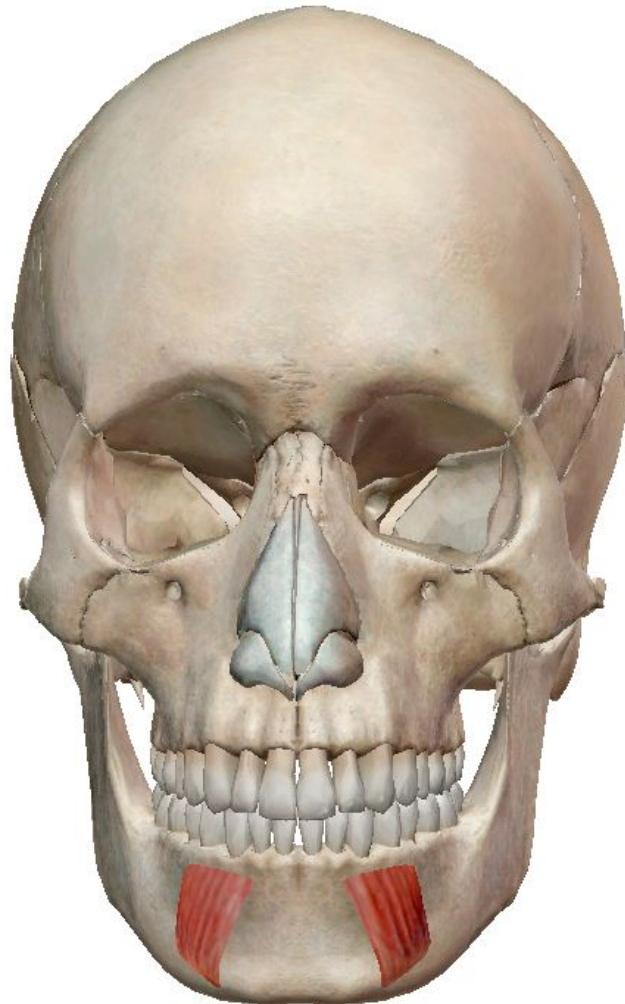


Мышца, поднимающая верхнюю губу



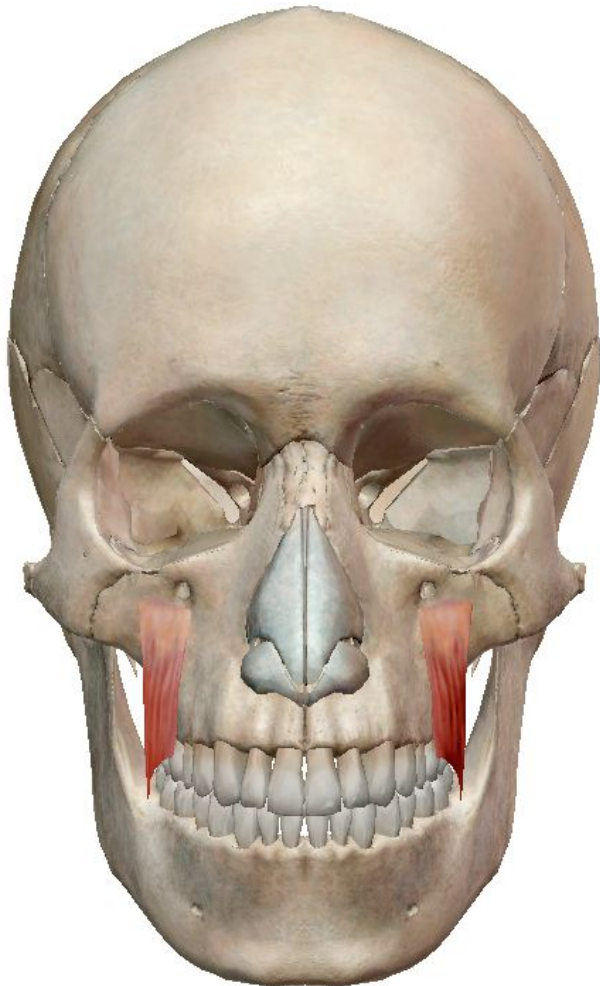
- **Начальная точка - лобный отросток верхней челюсти**
- **Точка прикрепления - кожа носогубной складки**
- **Функции - поднимает верхнюю губу, углубляет носогубную складку**

Мышца, опускающая нижнюю губу



- **Начальная точка - нижний край нижней челюсти**
- **Точка прикрепления - кожа нижней губы**
- **Функции - тянет нижнюю губу ВНИЗ**

Мышца, поднимающая угол рта



- Начальная точка -
верхняя челюсть
(клыковая ямка)
- Точка
прикрепления -
кожа угла рта
- Функции -
поднимает
верхнюю губу,
тянет угол рта
вверх

Мышца, опускающая угол рта

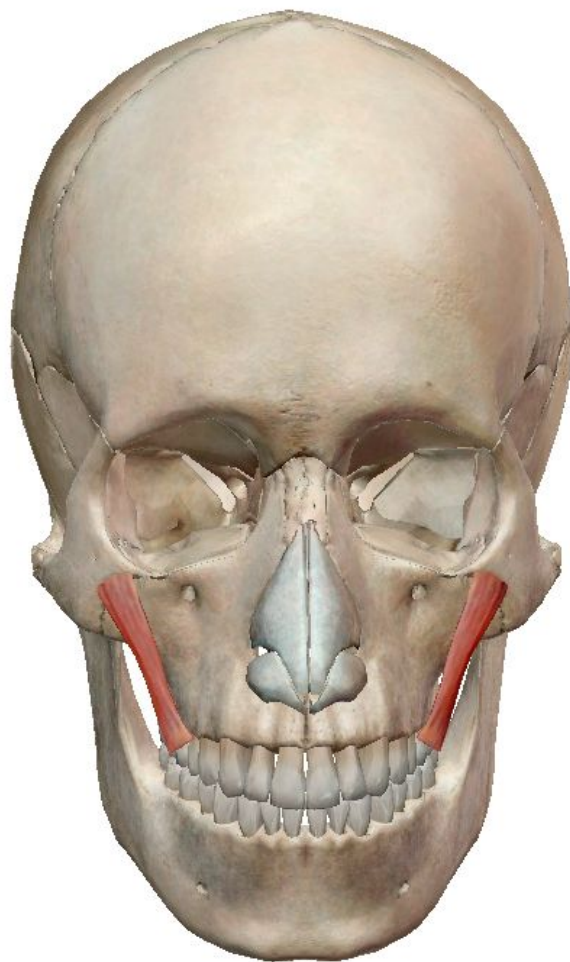
- **Начальная точка - основание нижней челюсти**
- **Точка прикрепления - кожа угла рта**
- **Функции - тянет угол рта вниз и в сторону**



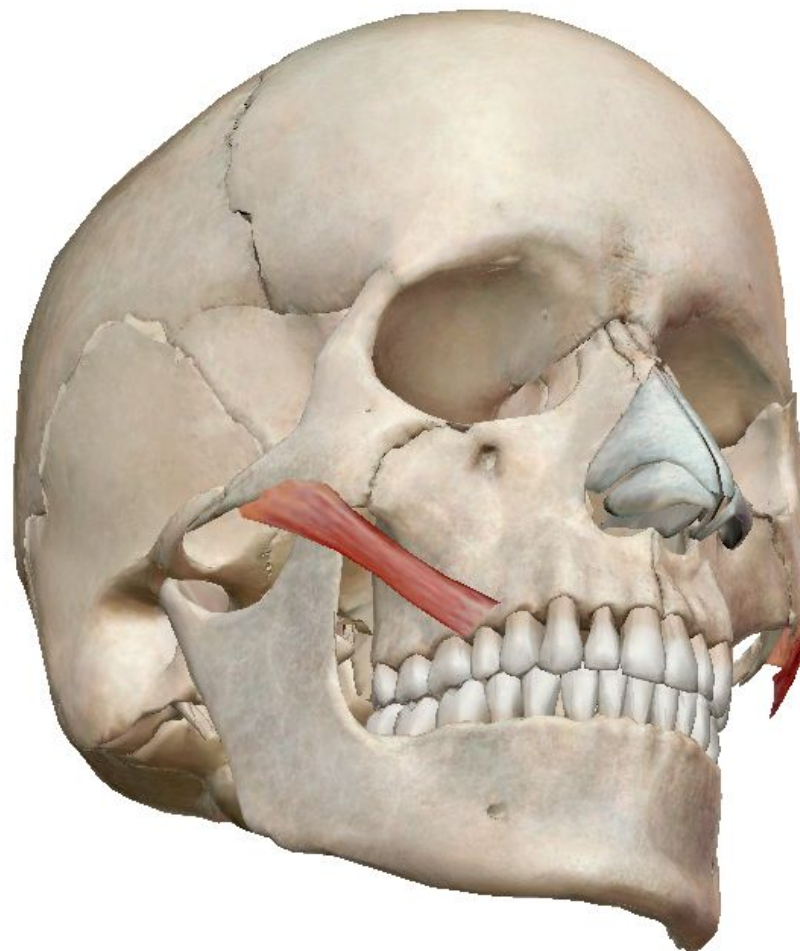
Большая и малая скуловые мышцы

- **Начальная точка - верхняя челюсть и скуловая кость**
- **Точка прикрепления - кожа угла рта**
- **Функции - тянут угол рта вверх и кнаружи**

Малая скуловая мышца

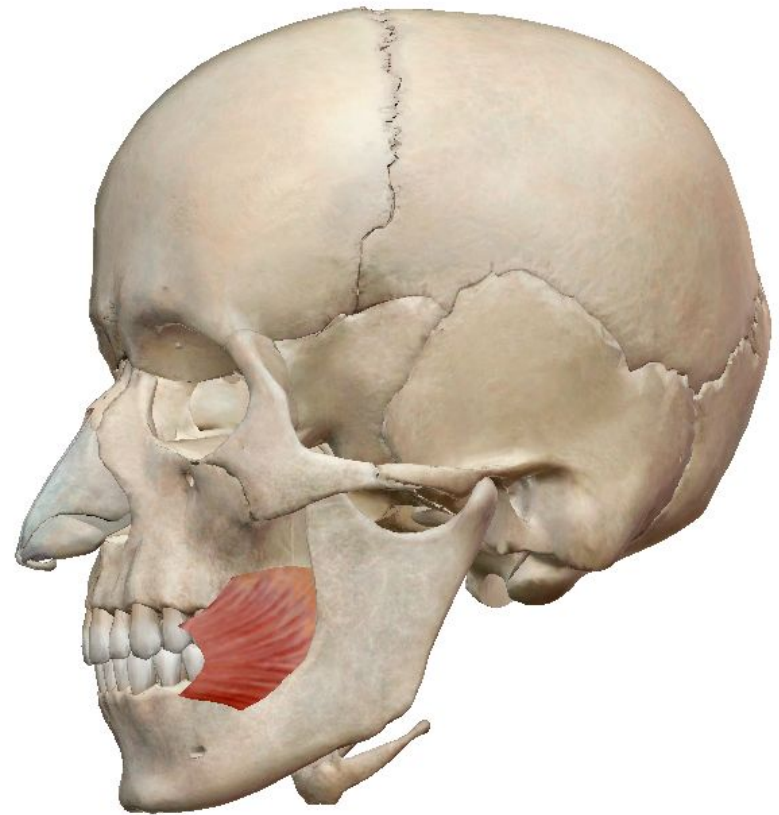


Большая скуловая мышца

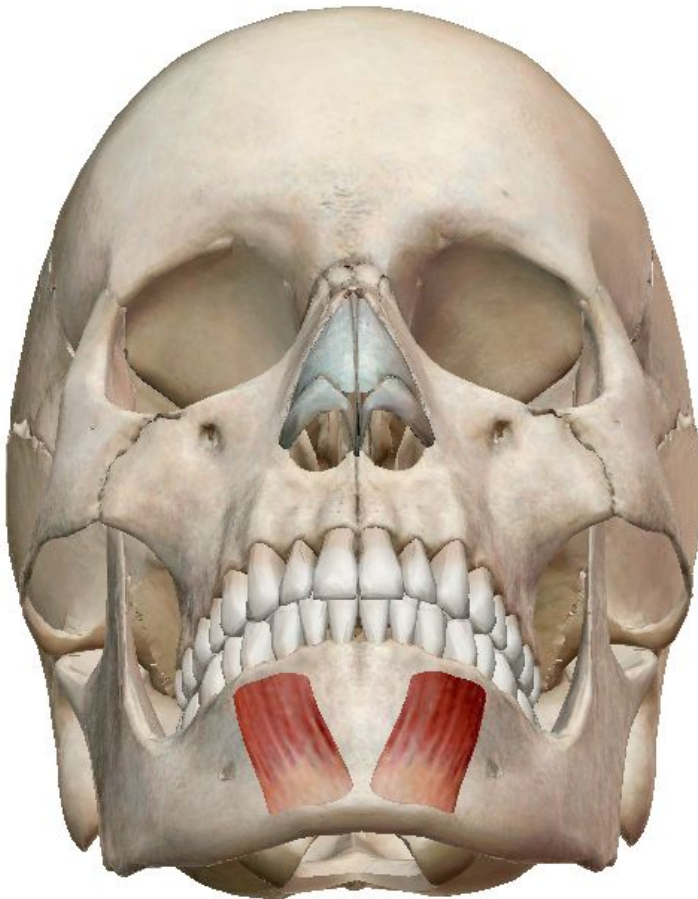


Щечная мышца

- **Начальная точка - альвеолярные отростки верхней и нижней челюстей**
- **Точка прикрепления - слизистая оболочка щеки**
- **Функции - тянет угол рта назад, прижимает щеки и губы к зубам**

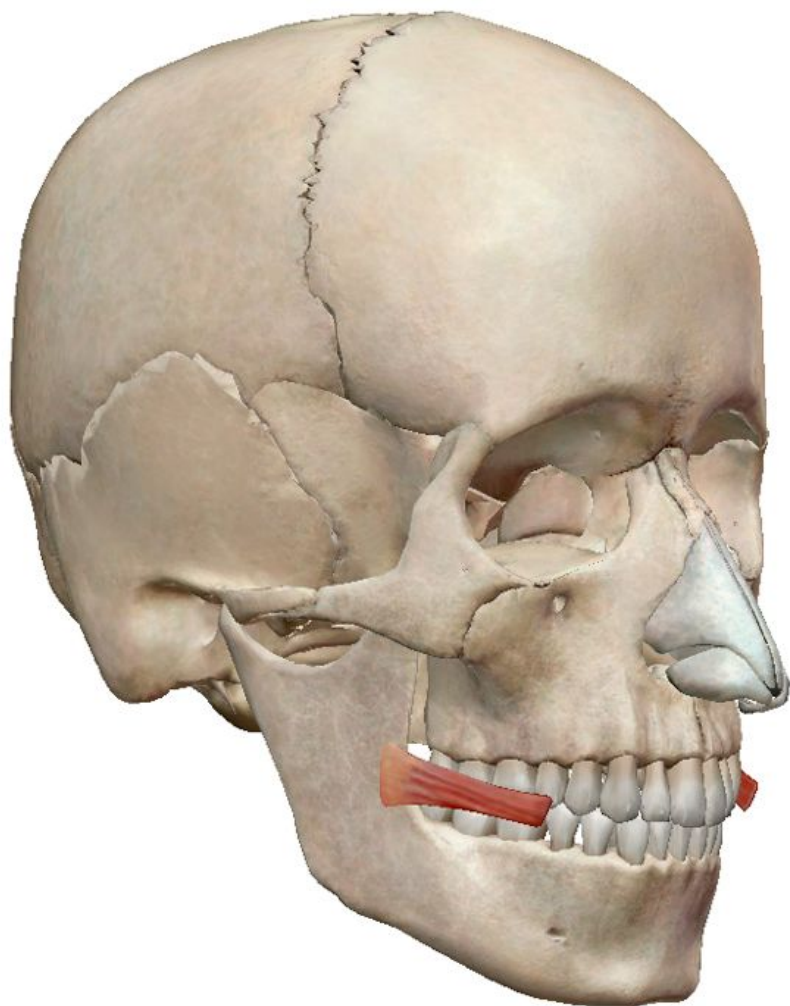


Подбородочная мышца



- Начальная точка - от нижней челюсти над подбородочным выступом
- Точка прикрепления - кожа подбородка
- Функции - поднимает кожу подбородка, образуя на ней ямочки

Мышца смеха, нередко отсутствует

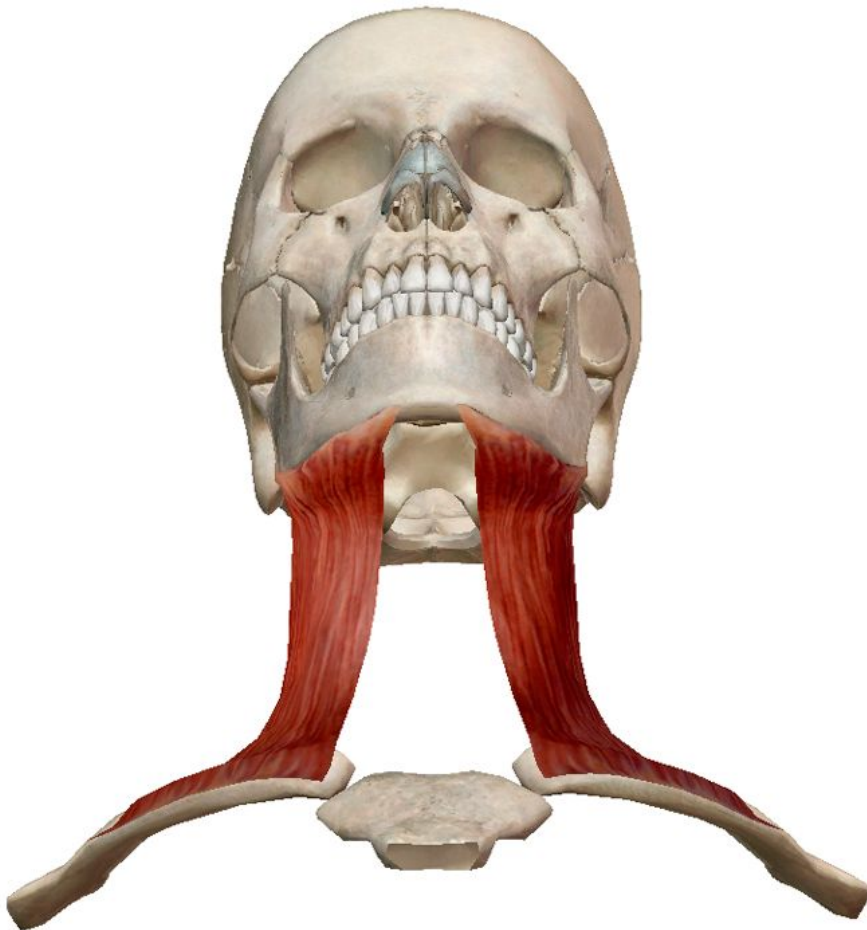


- **Начальная точка - околоушная фасция**
- **Точка прикрепления - кожа угла рта**
- **Функции - тянет угол рта в латеральную сторону**

Мышцы шеи

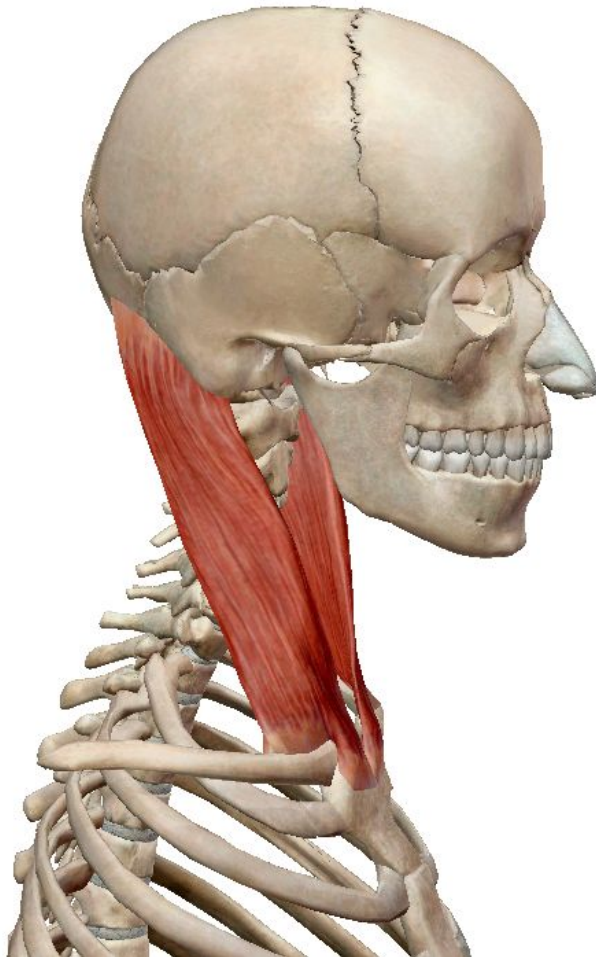
Поверхностные мышцы

Подкожная мышца шеи



- **Начальная точка - фасция головы ниже ключицы**
- **Точка прикрепления - угол рта, основание тела нижней челюсти и жевательная фасция**
- **Функции - приподнимает кожу шеи, защищает от сдавления поверхностные вены, оттягивает угол рта кнаружи и книзу**

Грудино-ключично-сосцевидная мышца



- Начальная точка - медиальная часть – от передней поверхности рукоятки грудины. Латеральная – от грудинного конца ключицы
- Точка прикрепления - сосцевидный отросток височной кости и латеральный отрезок верхней выйной линии
- Функции - при одностороннем сокращении мышца поворачивает голову в противоположную сторону, при двустороннем — забрасывает голову назад, поворачивает лицо в противоположную сторону

Срединная группа

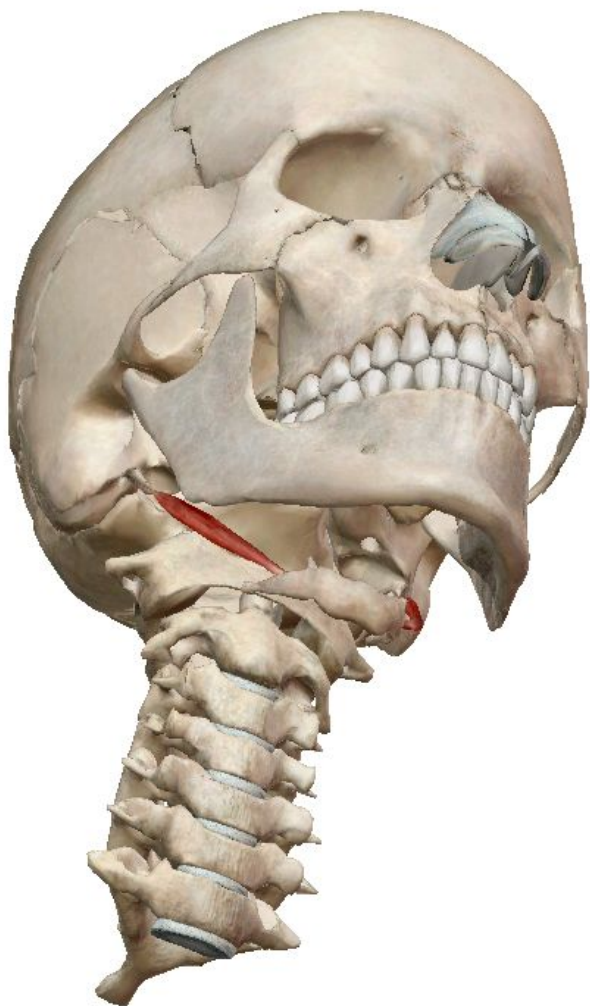
**Надподъязычные мышцы
расположены выше
подъязычной кости и
прикрепляются к ней**

Двубрюшная мышца



- Начальная точка - переднее брюшко – двубрюшная ямка нижней челюсти, заднее – от сосцевидной вырезки височной кости
- Точка прикрепления - подъязычная кость
- Функции - опускает нижнюю челюсть, тянет ее назад, поднимает подъязычную кость

Шилоподъязычная мышца



- Начальная точка - шиловидный отросток височной кости
- Точка прикрепления - тело подъязычной кости
- Функции - тянет подъязычную кость кверху, назад и в свою сторону

Челюстно-подъязычная мышца



- Начальная точка - нижняя челюсть
- Точка прикрепления - передняя поверхность подъязычной кости
- Функции - поднимает подъязычную кость вместе с гортанью; опускает нижнюю челюсть

Подбородочно- подъязычная мышца

- Начальная точка - подбородочная ость нижней челюсти
- Точка прикрепления - тело подъязычной кости
- Функции - тянет подъязычную кость вверх и вперед, опускает нижнюю челюсть, поднимает подъязычную кость



Подподъязычные мышцы

Лопаточно-подъязычная мышца (состоит из двух брюшек, соединенных промежуточным сухожилием)



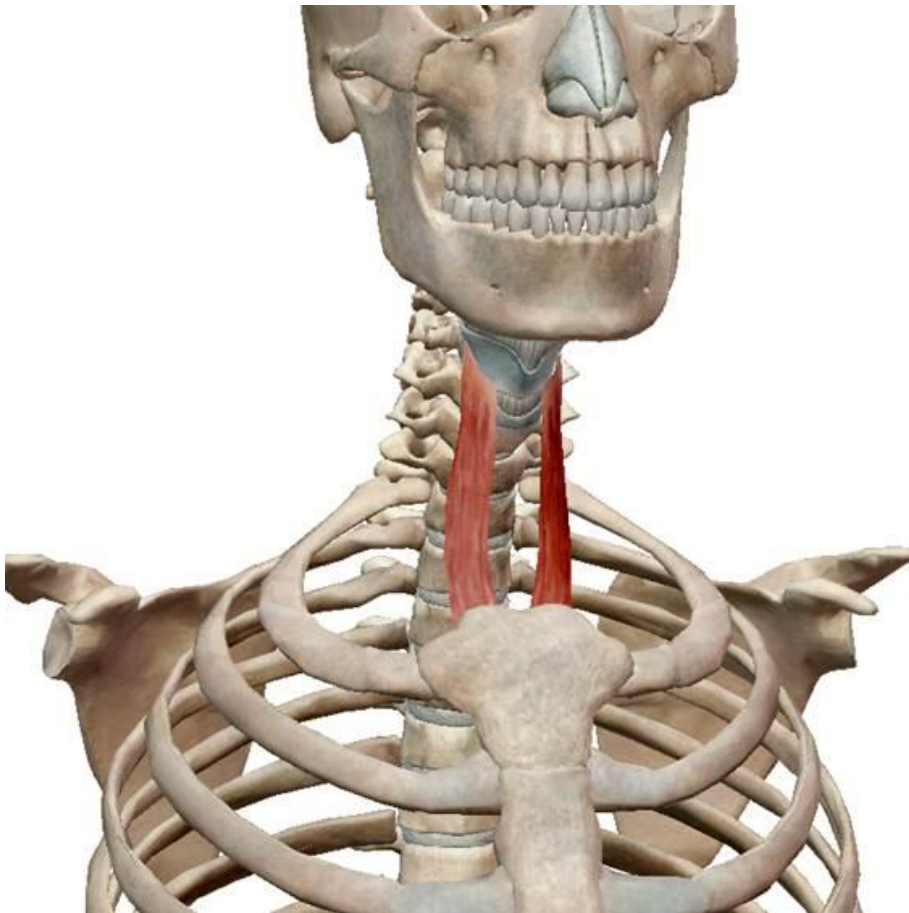
- Начальная точка -
верхнее брюшко – от
нижнего края
подъязычной кости,
нижнее – от верхнего
края лопатки и верхней
поперечной связки
- Точка прикрепления - к
подъязычной кости
- Функции - при
сокращении тянет
подъязычную кость
вниз, натягивает
предтрахеальную
пластинку шейной
фасции, расширяет
просвет глубоких вен
шеи

Грудино-подъязычная мышца



- Начальная точка - задняя поверхность ключицы, рукоятки грудины, задняя грудино-ключичная связка
- Точка прикрепления - нижний край тела подъязычной кости
- Функции - тянет подъязычную кость книзу

Грудино-щитовидная мышца



- Начальная точка - задняя поверхность рукоятки грудины, хрящ I ребра
- Точка прикрепления - костная линия щитовидного хряща гортани
- Функции - тянет гортань книзу

Щитоподъязычная мышца

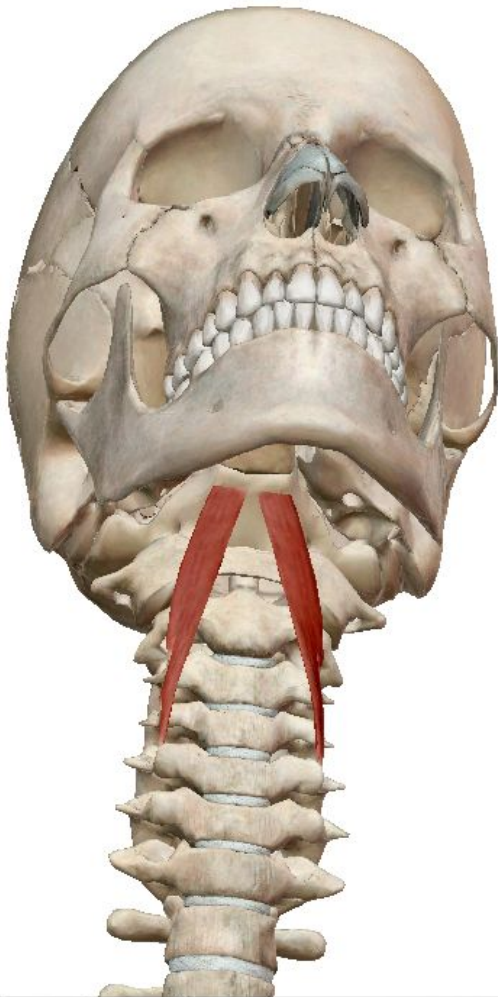


- **Начальная точка - щитовидный хрящ**
- **Точка прикрепления - тело и большой рог подъязычной кости**
- **Функции - поднимает гортань, подтягивает подъязычную кость к гортани**

Глубокие мышцы шеи

**Медиальная группа –
предпозвоночные
мышцы**

Длинная мышца головы



- Начальная точка - передние бугорки поперечных отростков III – VI шейных позвонков
- Точка прикрепления - нижняя поверхность базилярной части затылочной кости
- Функции - наклоняет шейную часть позвоночного столба вперед, поворачивают голову

Передняя прямая мышца ГОЛОВЫ



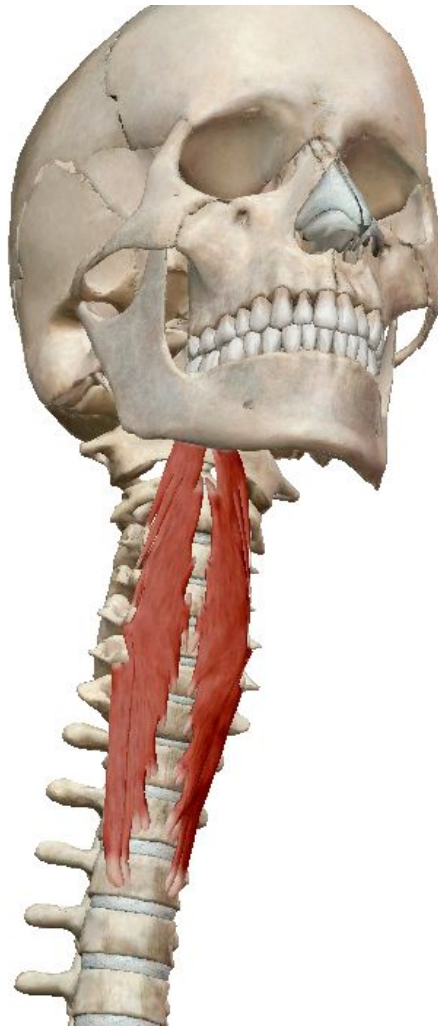
- Начальная точка - передняя дуга атланта
- Точка прикрепления - нижняя поверхность базилярной части затылочной кости
- Функции - наклоняют голову вперед

Боковая прямая мышца ГОЛОВЫ



- Начальная точка - поперечный отросток I шейного позвонка
- Точка прикрепления - латеральная часть затылочной кости
- Функции - наклоняют голову в свою сторону

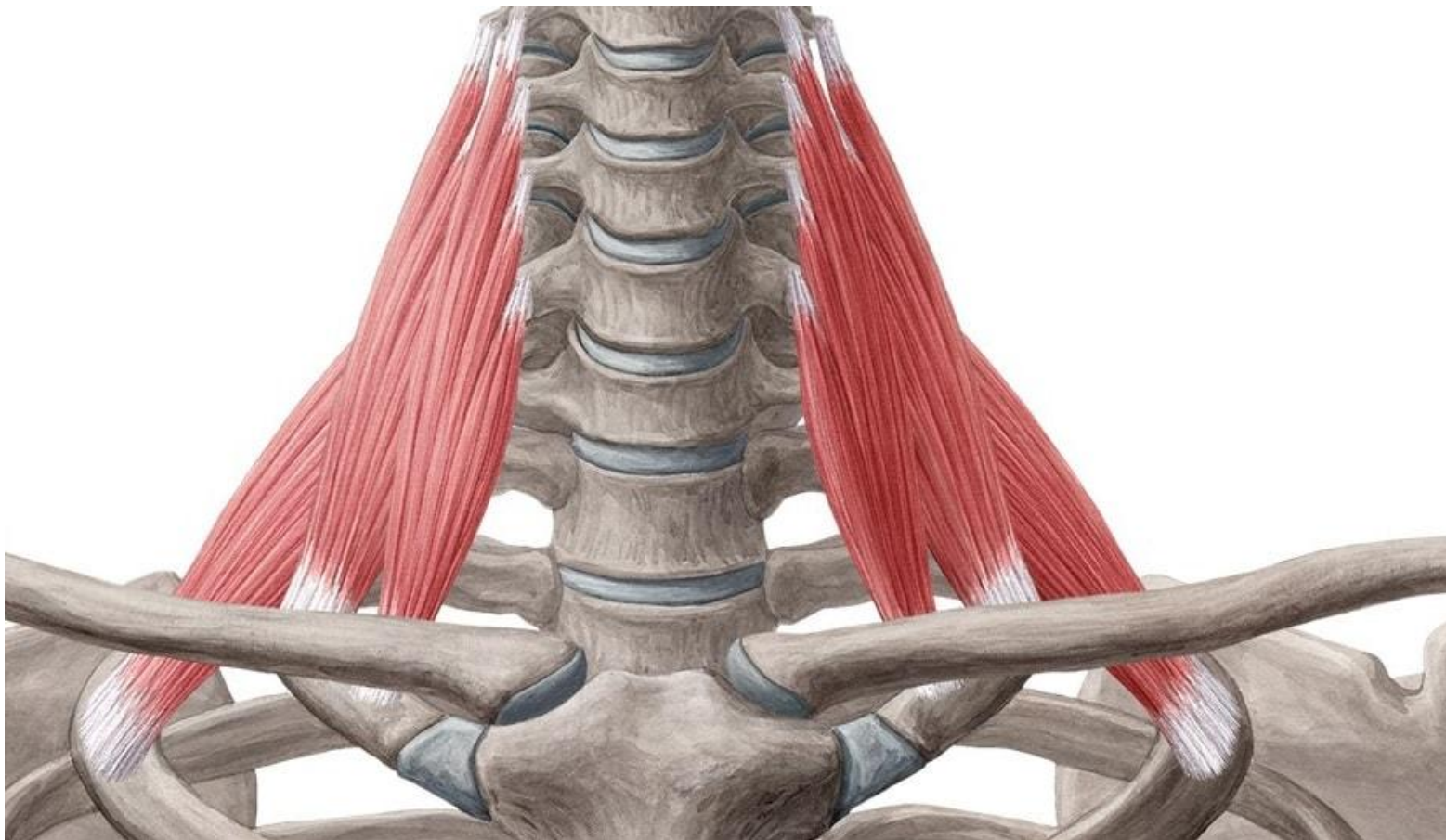
Длинная мышца шеи



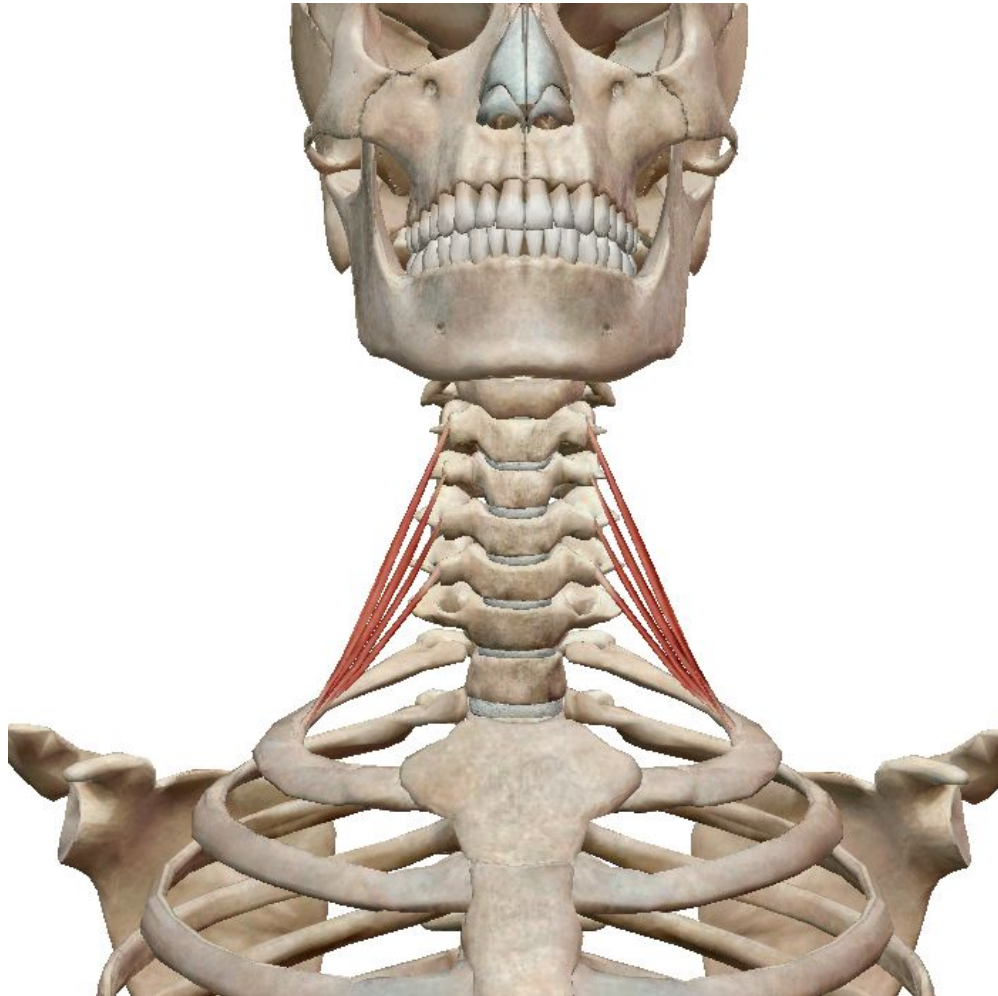
- **Начальная точка - от тела трех нижних шейных и трех верхних грудных позвонков, поперечных отростков III – V шейных позвонков**
- **Точка прикрепления - поперечные отростки 6 шейных бугров, передний бугорок I шейного позвонка, тела II – IV шейных позвонков**
- **Функции - наклоняют шею вперед и в свою сторону**

Латеральная группа

Лестничные мышцы

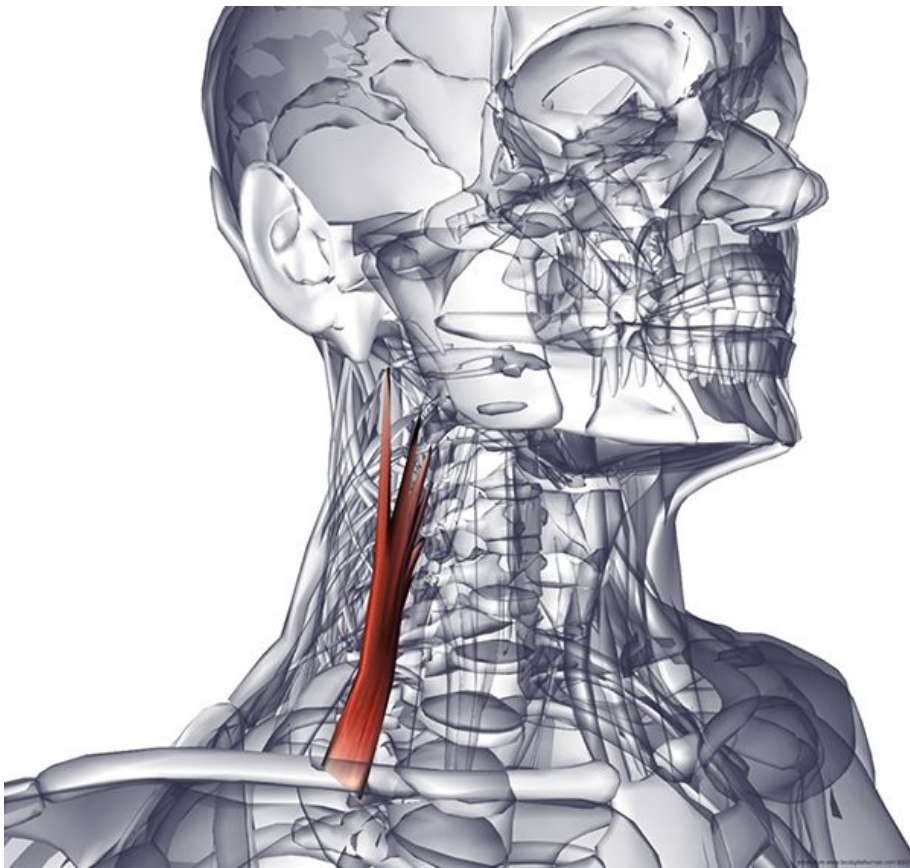


Передняя лестничная мышца



- Начальная точка - передние бугорки поперечных отростков III – IV шейных позвонков
- Точка прикрепления - бугорок передней лестничной мышцы на I ребре
- Функции - при одностороннем сокращении наклоняет шейный отдел позвоночника в свою сторону, при двустороннем – наклоняет его вперед

Средняя лестничная мышца



- Начальная точка - поперечные отростки II—VII шейных позвонков
- Точка прикрепления - I ребро
- Функции - поднимает I ребро или наклоняет шею вперед

Задняя лестничная мышца

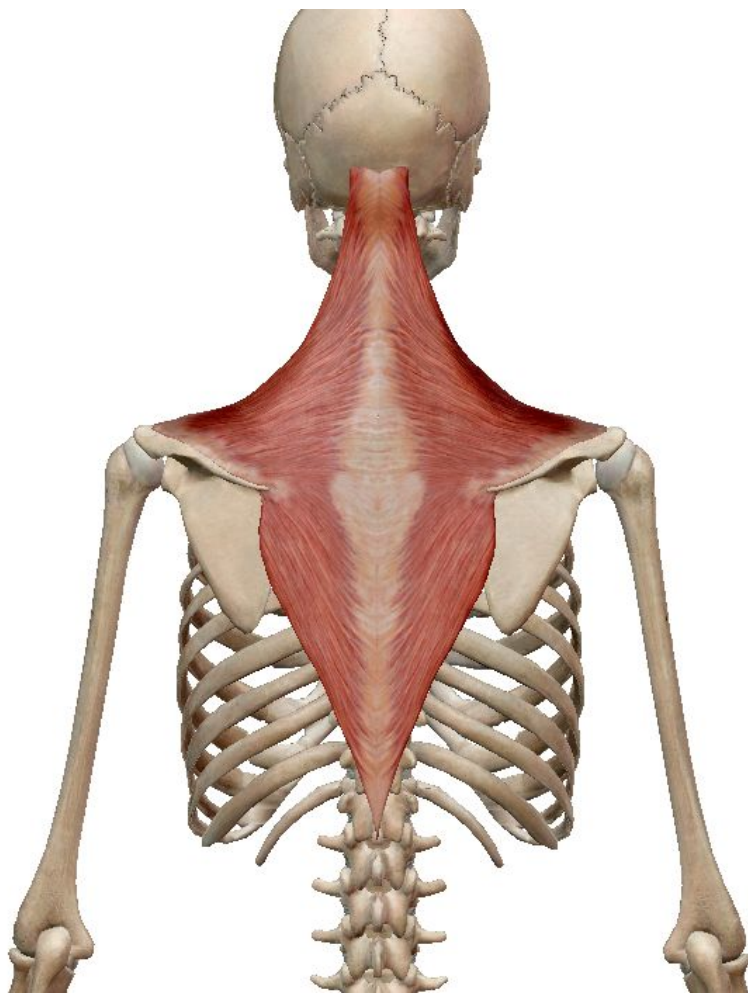


- Начальная точка - задние бугорки поперечных отростков IV—VI шейных позвонков
- Точка прикрепления - верхний край и наружная поверхность II ребра
- Функции - поднимает II ребро, сгибает шейный отдел позвоночника

МЫШЦЫ СПИНЫ

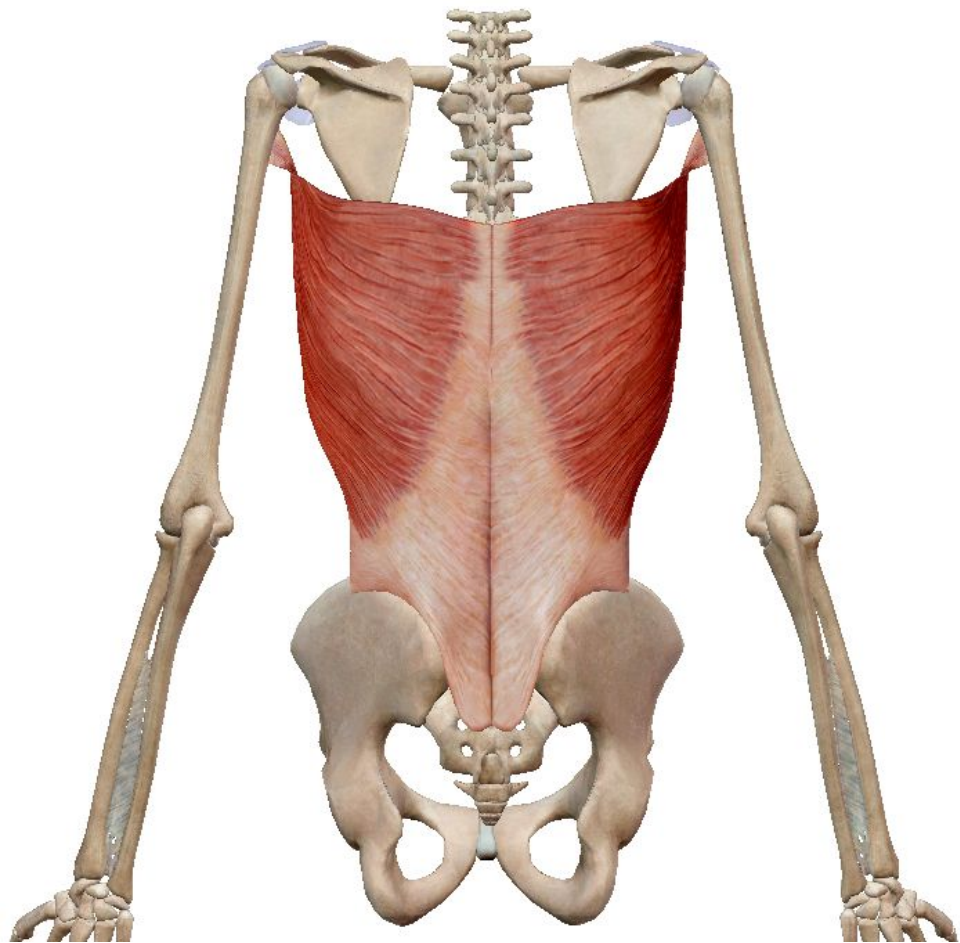
Поверхностные мышцы спины

Трапециевидная мышца



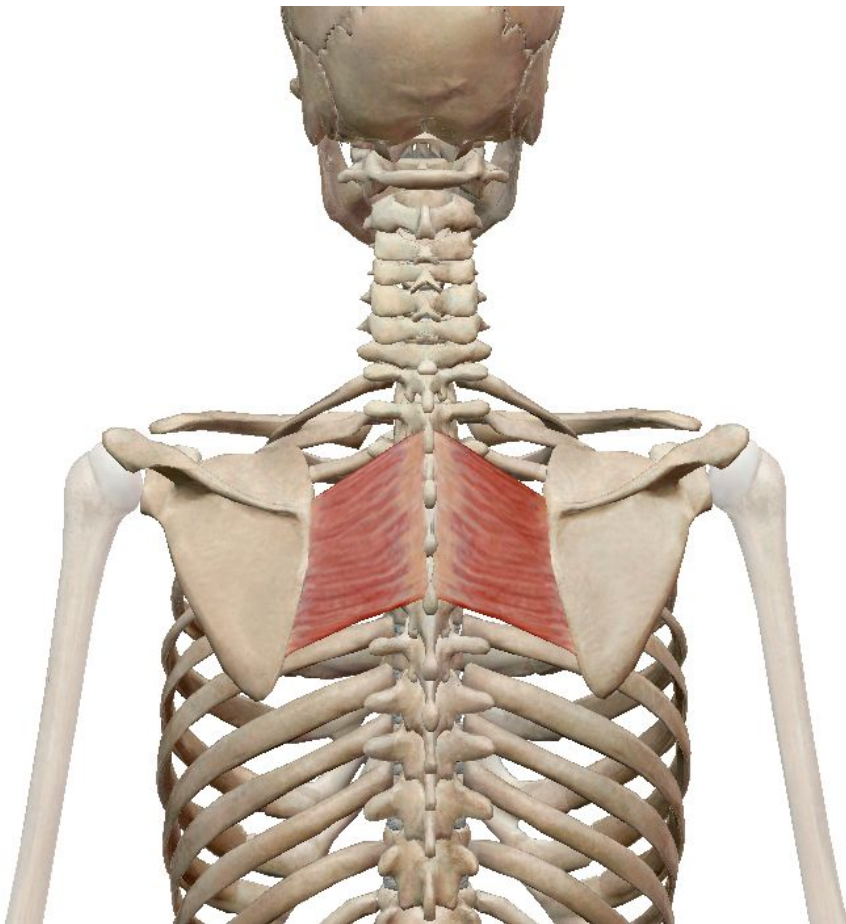
- Начальная точка - от затылочной кости, выйной связки, надостистой связки и остистых отростков VII шейного и всех грудных позвонков
- Точка прикрепления - акромиальная часть ключицы, плечевой отросток и ость лопатки
- Функции - верхняя часть мышцы поднимает лопатку и плечевой пояс, нижняя - опускает её, а средняя приближает её к позвоночнику

Широчайшая мышца спины



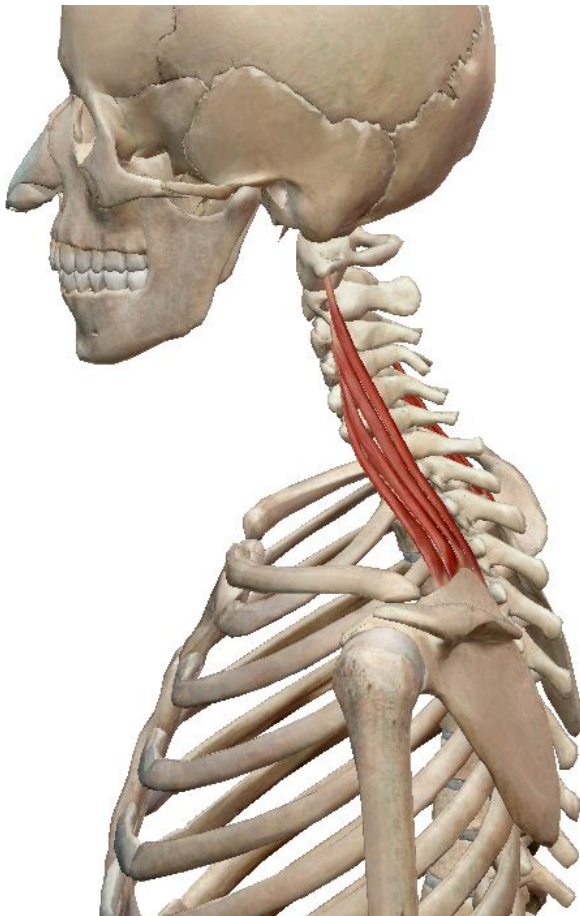
- **Начальная точка - остистые отростки шести нижних грудных и всех поясничных позвонков**
- **Точка прикрепления - гребень малого бугорка плечевой кости**
- **Функции - приводит плечо к туловищу, тянет верхнюю конечность назад, поворачивает её внутрь, принимает участие в дыхательных движениях**

Большая и малая ромбовидные мышцы (под трапециевидной мышцей)



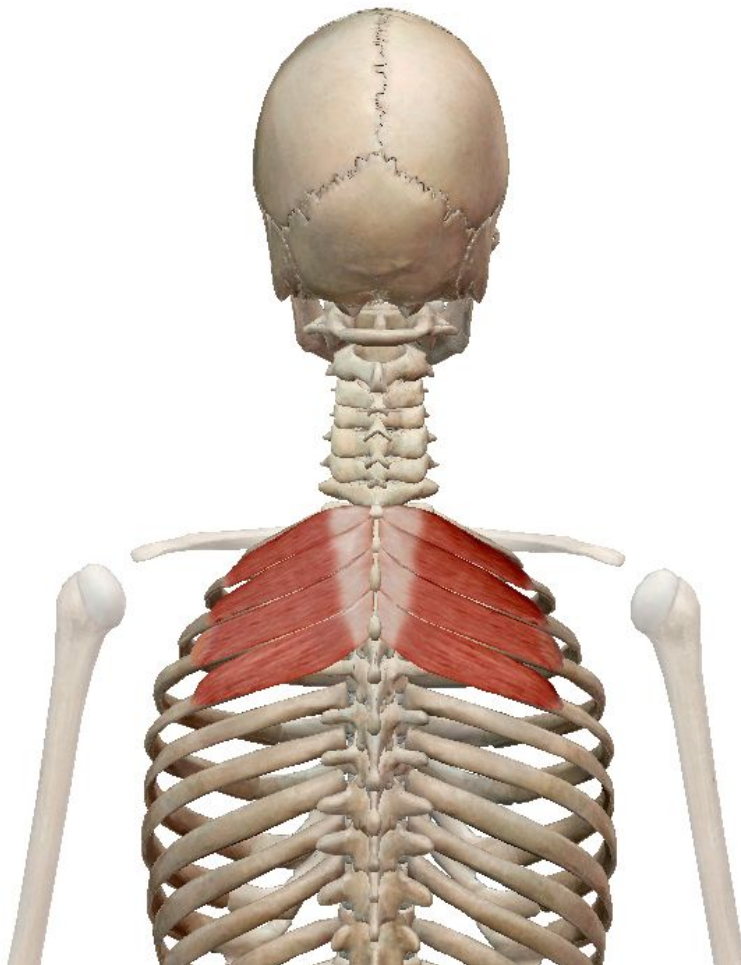
- Начальная точка - остистые отростки II-V грудных позвонков (большая) и VII шейного позвонка и I грудного (малая)
- Точка прикрепления - медиальный край лопатки
- Функции - приближают лопатку к позвоночнику и поднимают её

Мышца, поднимающая лопатку



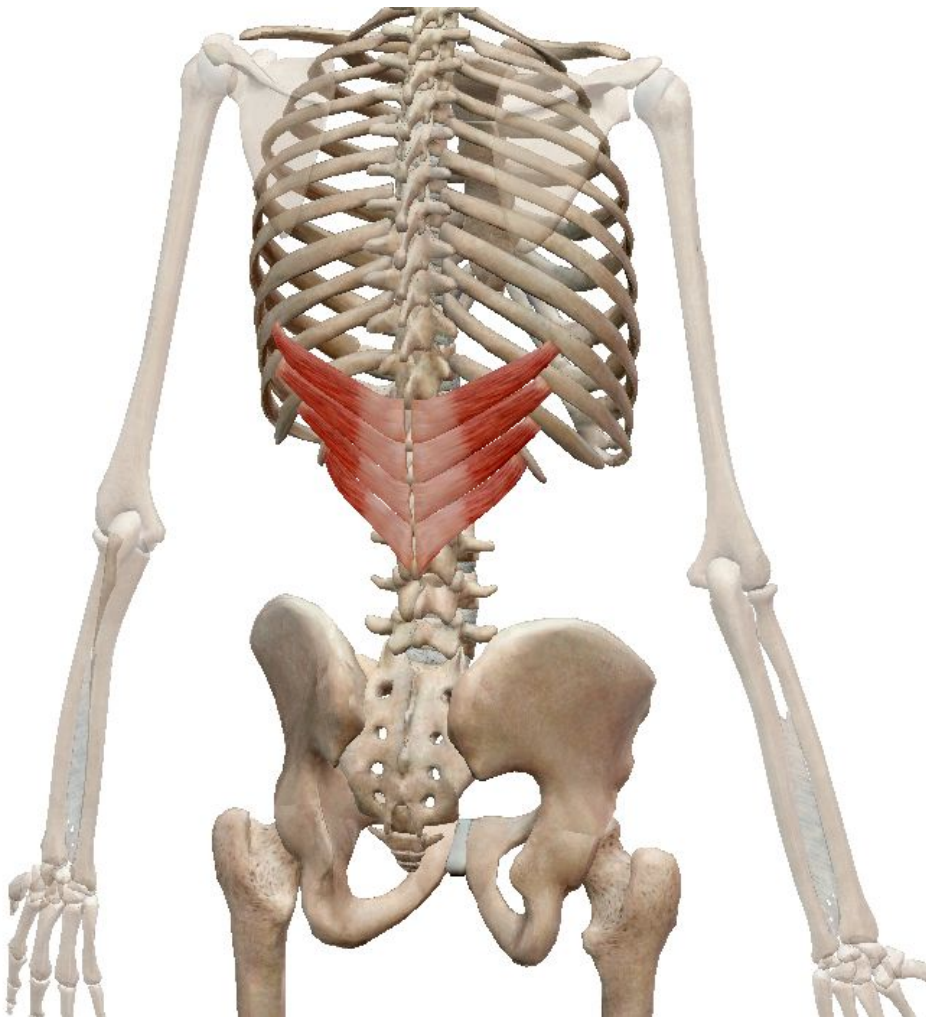
- Начальная точка - задние бугорки поперечных отростков III – IV верхних шейных позвонков
- Точка прикрепления - медиальный край и верхний угол лопатки
- Функции - поднимает лопатку и приближает её к позвоночнику, наклоняет шейный отдел позвоночника

Верхняя задняя зубчатая мышца (под ромбовидными мышцами)



- Начальная точка - остистые отростки VI - VII шейных и I - II грудных позвонков
- Точка прикрепления - наружная поверхность II-V ребра
- Функции - поднимает ребра, участвуя в акте вдоха

Нижняя задняя зубчатая мышца (лежит под широчайшей мышцей спины)



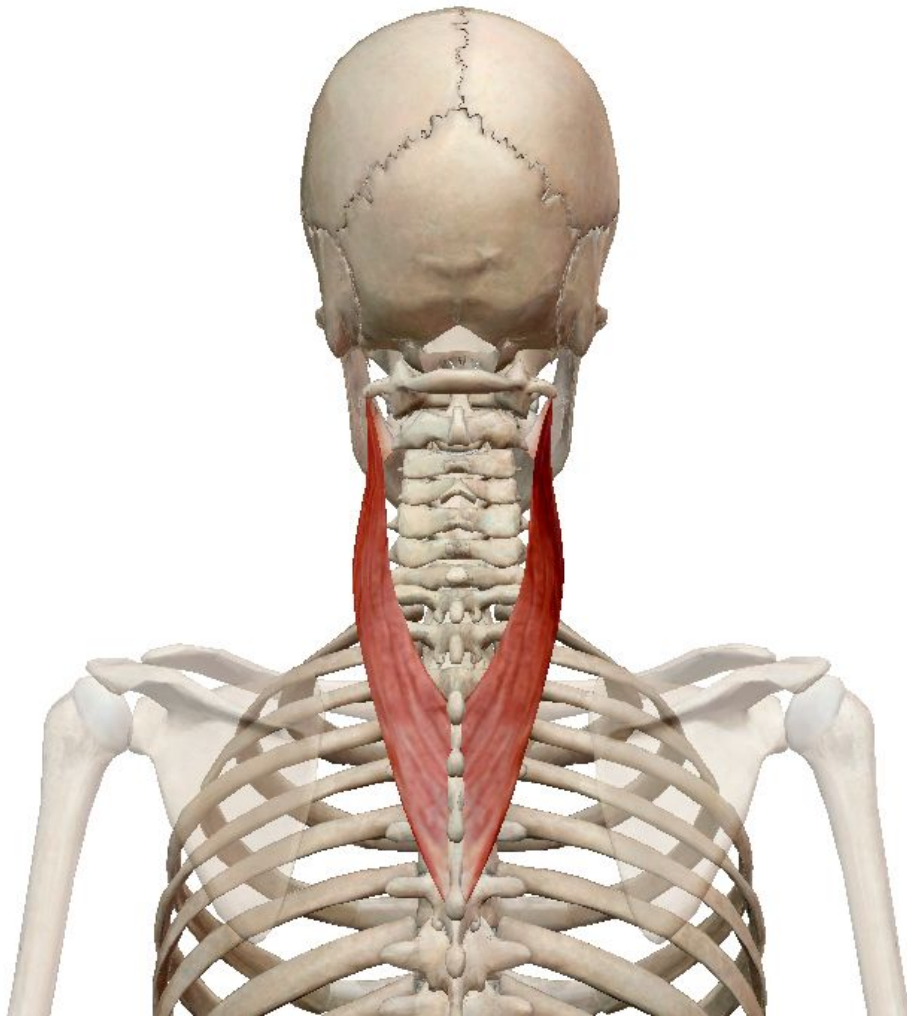
- Начальная точка - остистые отростки XI-XII грудных и I-II поясничных позвонков
- Точка прикрепления - четыре нижних ребра
- Функции - тянет ребра вверх и назад, участвуя в акте выдоха

Ременная мышца головы



- Начальная точка - выйная связка, остистые отростки VII шейного и I-IV грудных позвонков
- Точка прикрепления - сосцевидный отросток височной кости и выйная линия затылочной кости
- Функции - разгибает шейную часть позвоночника, поворачивает голову в сторону

Ременная мышца шеи



- Начальная точка - остистые отростки III-IV грудных позвонков
- Точка прикрепления - бугорки поперечных отростков двух или трех верхних шейных позвонков
- Функции - разгибает шейный отдел позвоночника, поворачивает его в стороны

Глубокие мышцы спины

**Латеральный тракт.
Лежат поверхностно,
длинные**

Мышца, выпрямляющая позвоночник (делится на остистую, длиннейшую и подвздошно-реберную мышцы)

- **Начальная точка - крестец, подвздошные кости, остистые отростки поясничных и XII-XI грудных позвонков**
- **Точка прикрепления - остистые отростки грудных и шейных позвонков, поднимается до затылочной кости**
- **Функции - при двустороннем сокращении - выпрямляет позвоночник, разгибает позвоночный столб и голову; при одностороннем — наклоняет его в сторону; опускает ребра, поворачивает голову**

Мышца, выпрямляющая позвоночник:

Остистая мышца

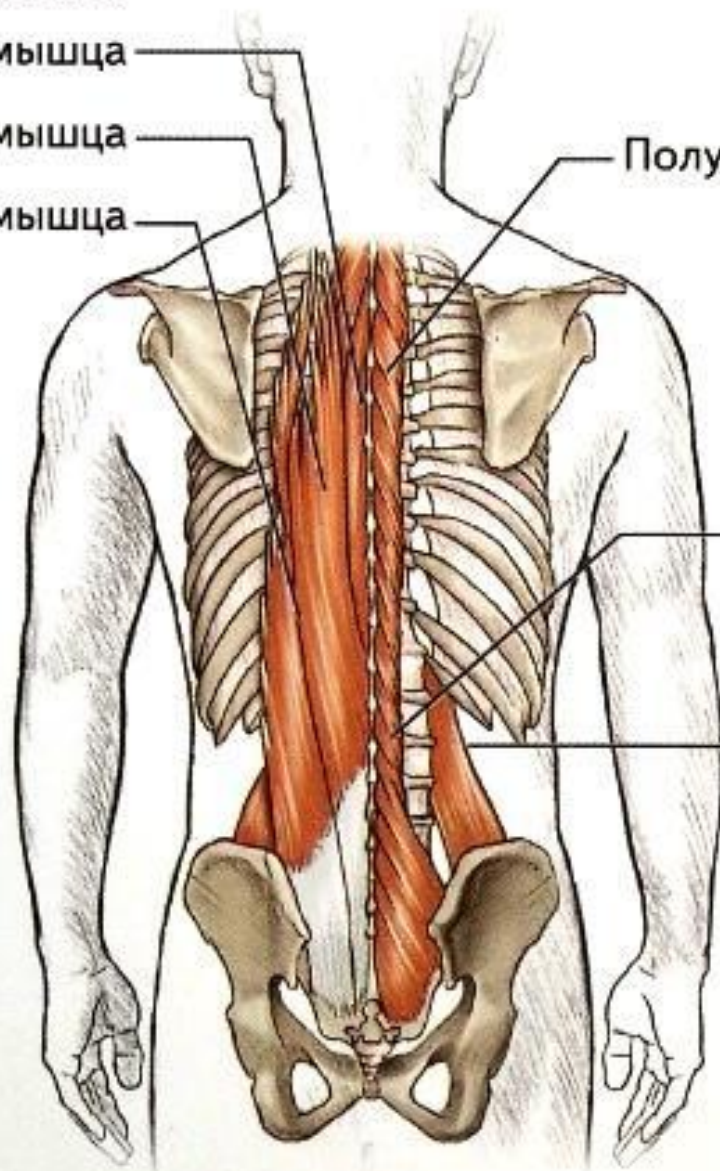
Длиннейшая мышца

Подвздошно-реберная мышца

Полуостистая мышца

Многораздельные мышцы

Квадратная мышца поясницы



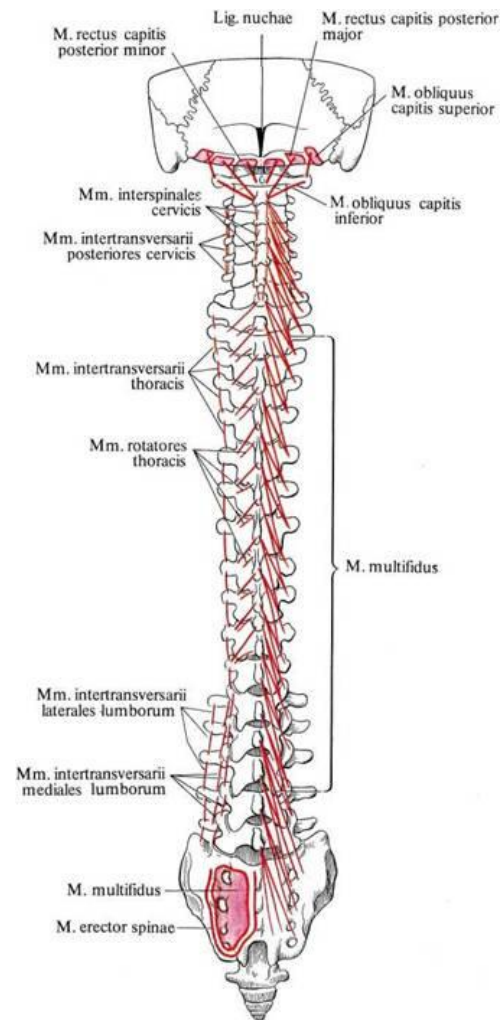
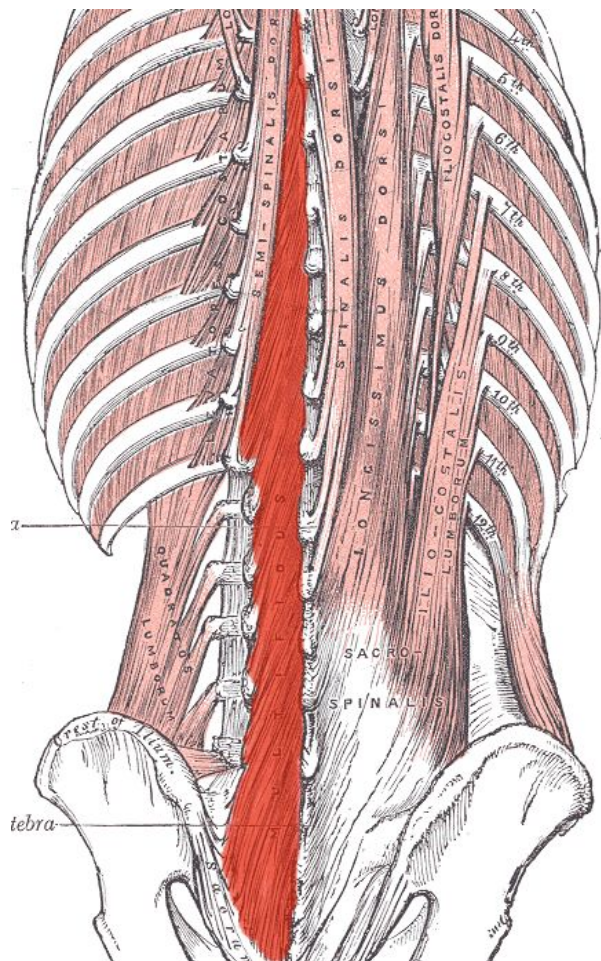
**Медиальный тракт.
Находится под мышцей,
выпрямляющей позвоночник, на
всем протяжении от крестца до
затылочной кости, состоит из
нескольких слоев коротких
мышц; их функция –
выпрямление позвоночника**

Поперечно-остистые мышцы:

- **Полуостистая мышца головы, шеи, груди (поверхностный слой);**
- **Многораздельные мышцы (средний слой);**
- **Мышцы вращатели (глубокий слой)**

- **Начальная точка - поперечные отростки нижележащих позвонков: - Перекидываются через 5— 6 позвонков, - перекидываются через 3—4 позвонка; - переходят через один позвонок**
- **Точка прикрепления - остистые отростки вышележащих позвонков**
- **Функции - поворачивают и разгибают позвоночный столб, участвуют в поддержании тела в вертикальном положении**

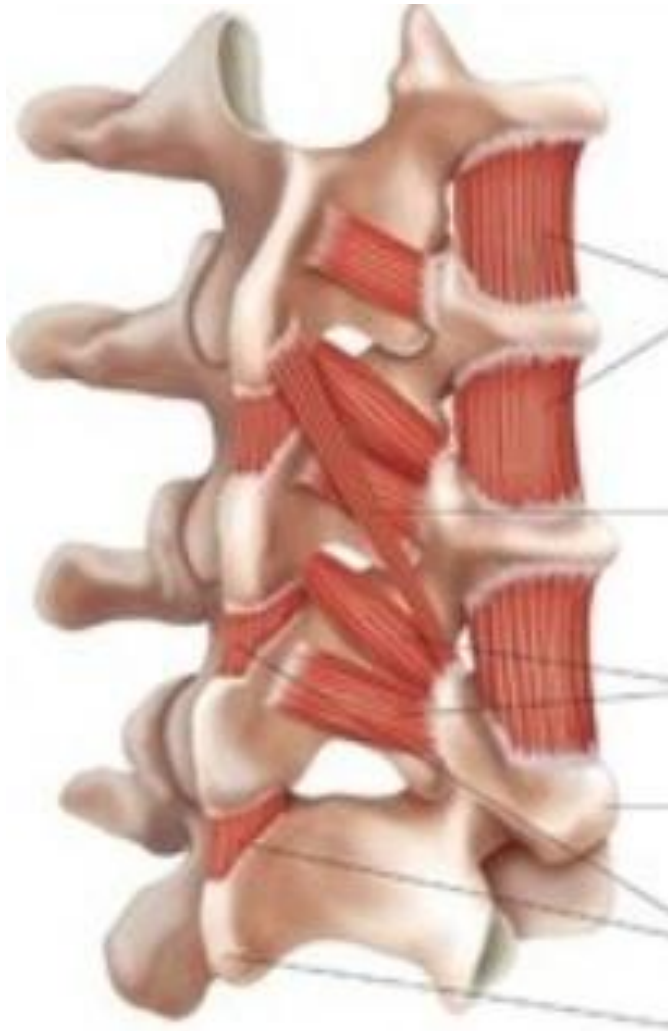
Многораздельные мышцы



Мышцы вращатели



Межостистые мышцы

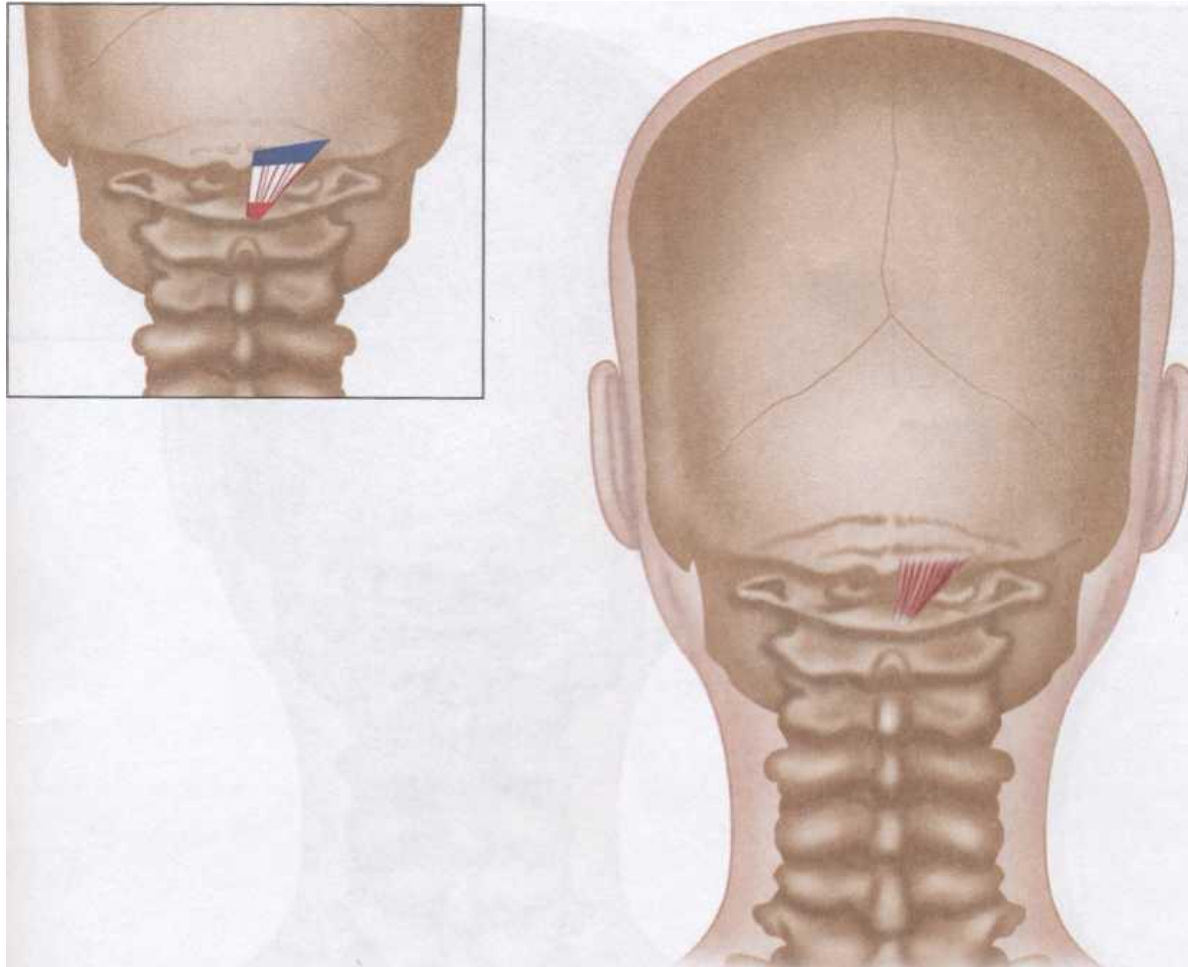


- Начальная точка - соединяют остистые отростки смежных позвонков, выражены в шейном и поясничном отделах
- Функции - разгибают позвоночник, удерживают его в вертикальном положении

Подзатылочные мышцы

- Начальная точка - между затылочной костью и I—II шейными позвонками
- Функции - при одностороннем сокращении - поворачивают голову вбок, при двустороннем - наклоняют и запрокидывают голову назад

Малая задняя прямая мышца головы



Верхняя косая мышца головы



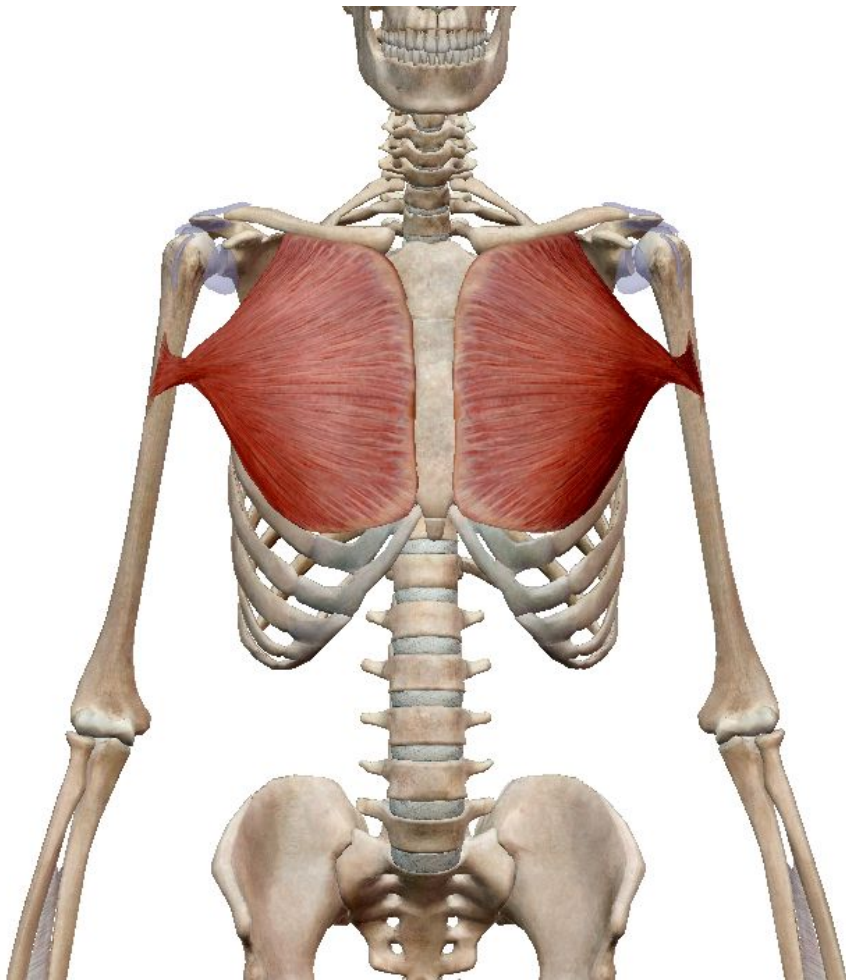
Нижняя косая мышца головы



Мышцы груди

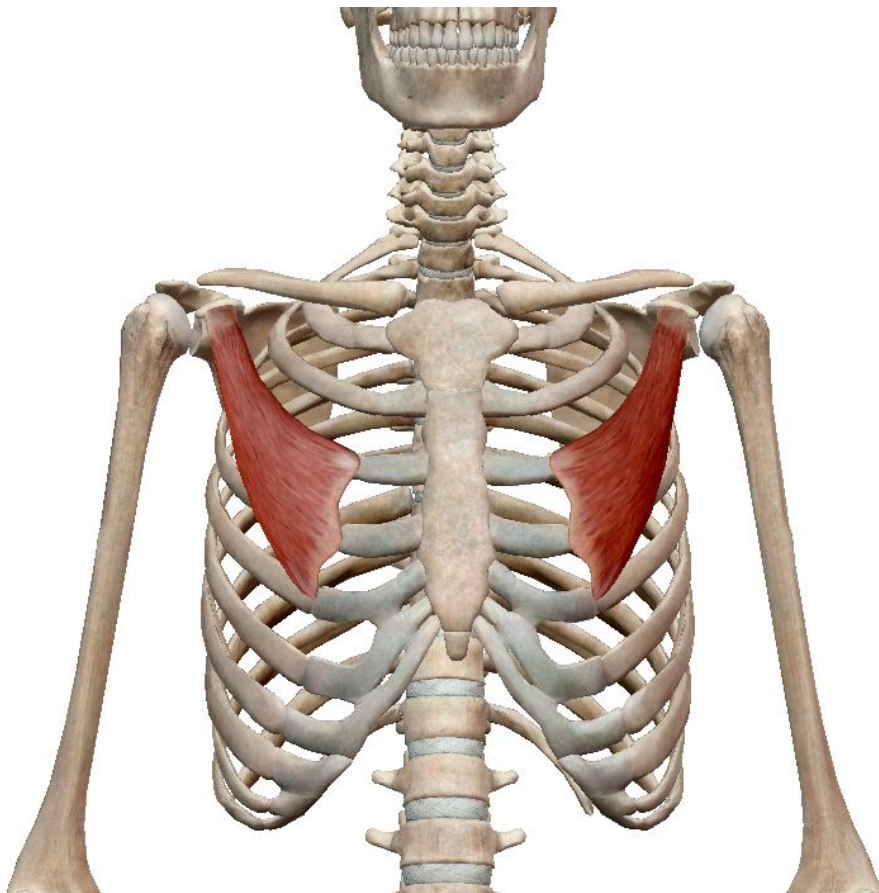
Поверхностные мышцы груди

Большая грудная мышца



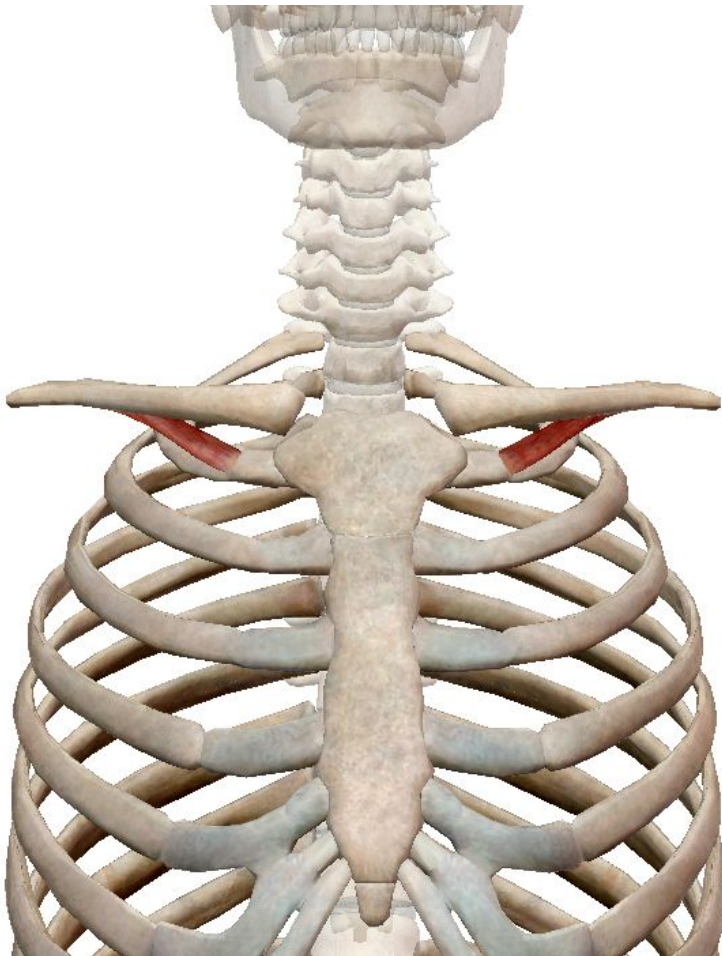
- **Начальная точка - медиальная половина ключицы, передняя поверхность рукоятки и тела грудины, хрящи верхних шести ребер**
- **Точка прикрепления - гребень большого бугорка плечевой кости**
- **Функции - приводит и вращает внутрь плечевую кость, поднятую руку опускает и тянет её вперед и внутрь; поднимает ребра и грудину, участвует в акте дыхания**

Малая грудная мышца



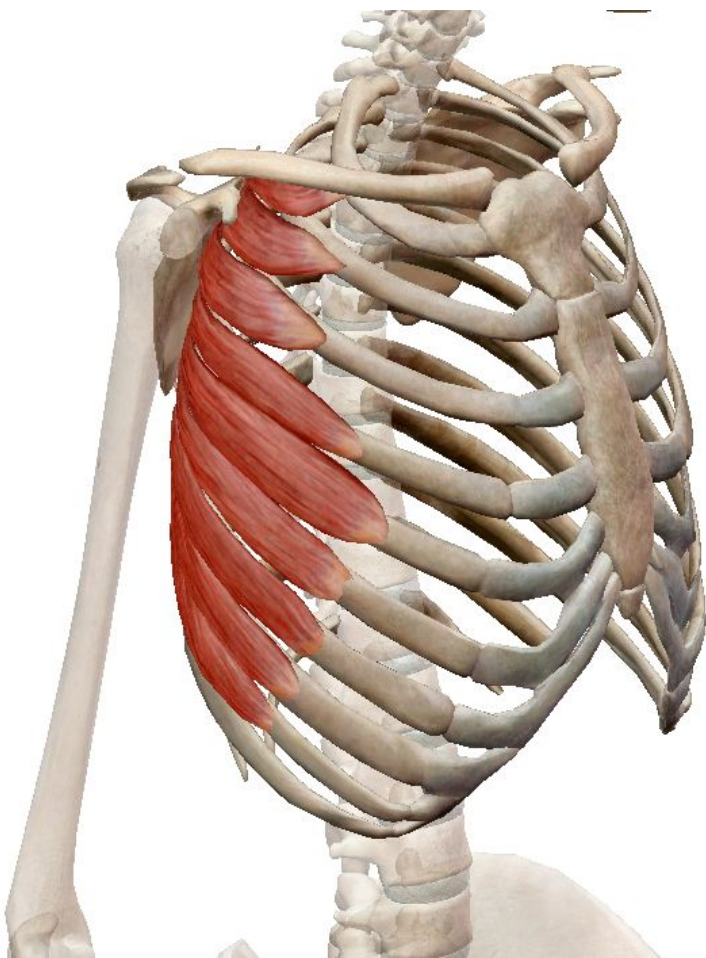
- Начальная точка - наружная поверхность II—V ребра вблизи соединения их с хрящами
- Точка прикрепления - клювовидный отросток лопатки
- Функции - тянет лопатку вниз и вперед, при фиксированной лопатке поднимает ребра

Подключичная мышца



- Начальная точка - I ребро
- Точка прикрепления - нижняя поверхность акромиального конца ключицы
- Функции - тянет ключицу вниз и вперед, способствует укреплению грудино-ключичного сустава, поднимает I ребро

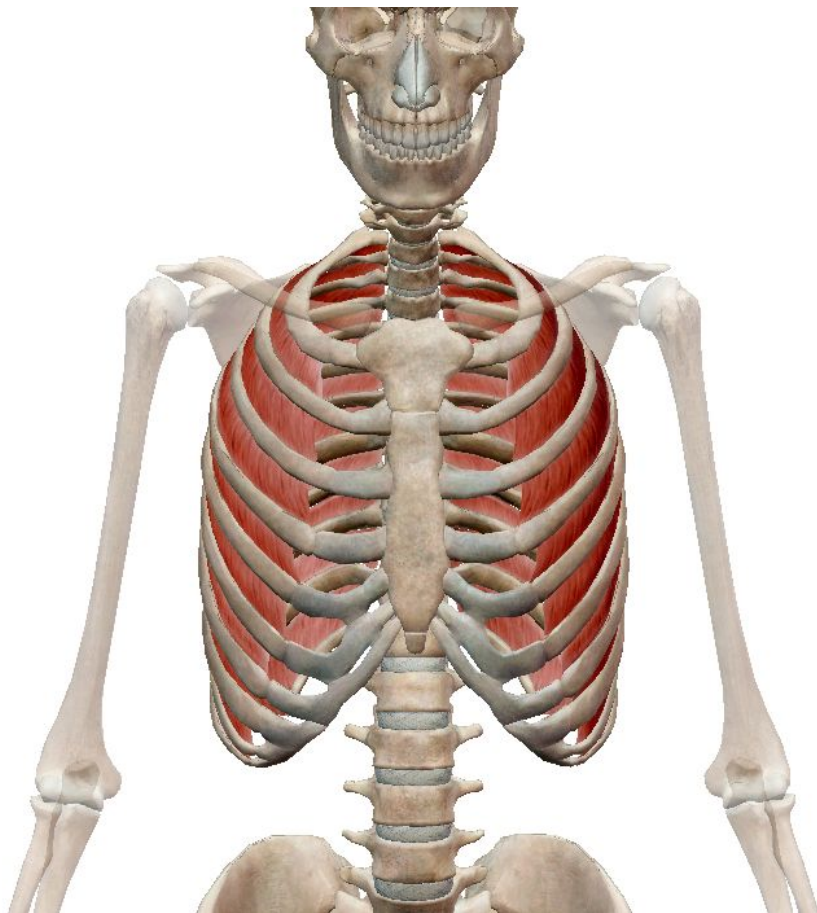
Передняя зубчатая мышца



- **Начальная точка - зубцами от девяти верхних ребер**
- **Точка прикрепления - нижний угол и медиальный край лопатки**
- **Функции - тянет лопатку вперед и поворачивает ее нижний угол наружно при подъеме руки выше горизонтального уровня**

**Глубокие мышцы
(собственные мышцы груди)**

Наружные межреберные мышцы



- **Начальная точка - нижний край вышележащего ребра**
- **Точка прикрепления - верхний край нижележащего ребра**
- **Функции - участвуют в акте дыхания, поднимая ребра**

Внутренние межреберные мышцы



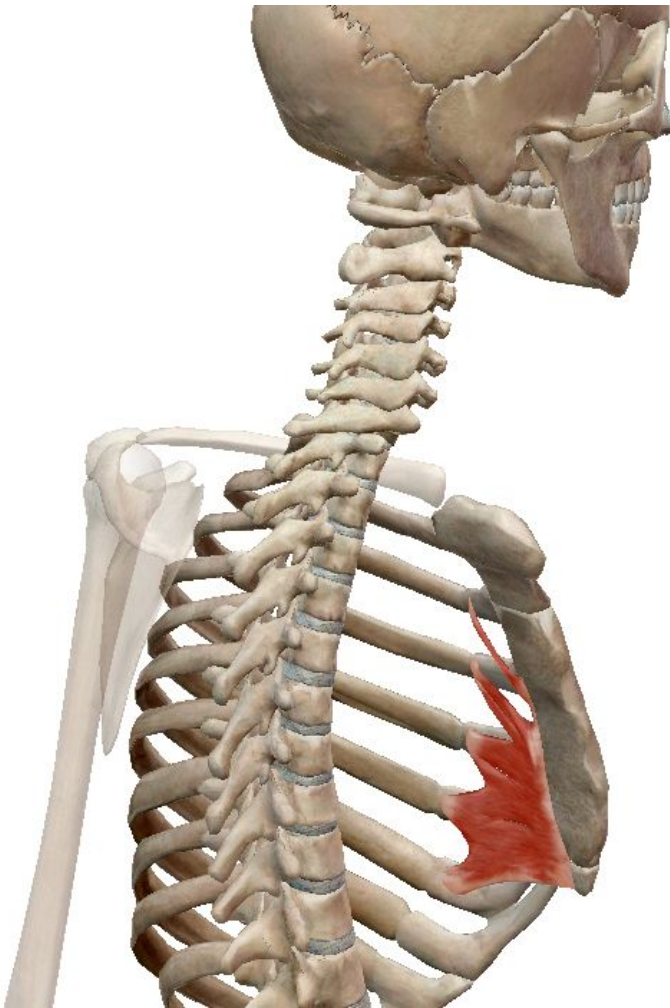
- **Начальная точка - от верхнего края нижележащего ребра**
- **Точка прикрепления - нижний край вышележащего ребра**
- **Функции - участвуют в акте дыхания, опуская ребра**

Подреберные мышцы



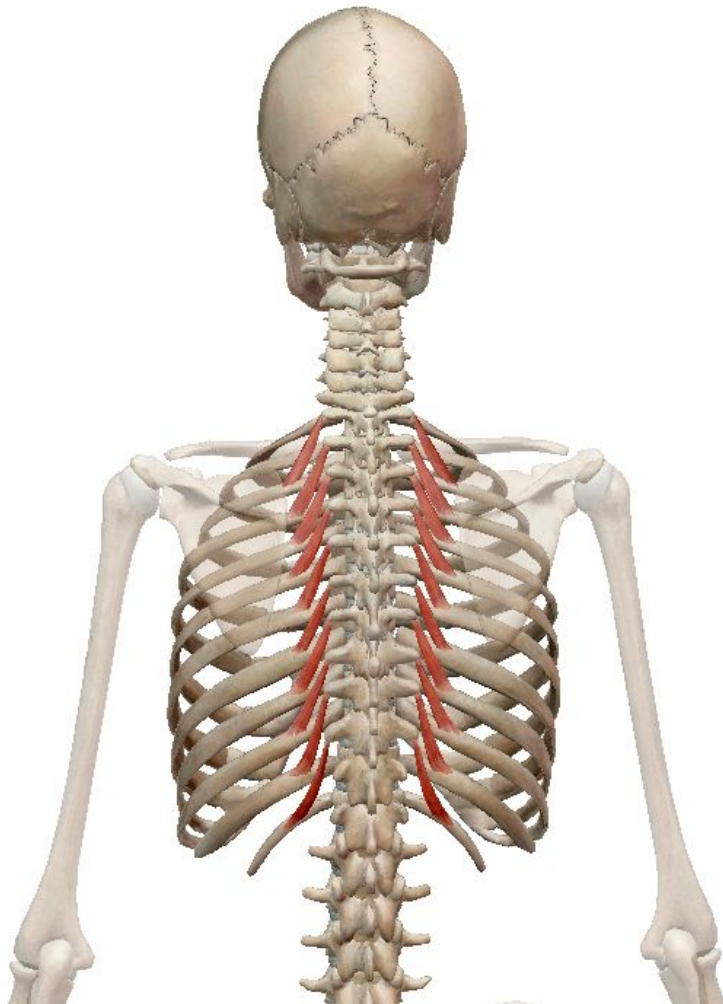
- Начальная точка - около углов X— XII ребер
- Точка прикрепления - внутренняя поверхность вышележащих ребер
- Функции - опускают ребра, участвуют в акте дыхания

Поперечная мышца груди



- Начальная точка - мечевидный отросток и нижняя половина тела грудины
- Точка прикрепления - внутренняя поверхность II—VI ребер
- Функции - опускает ребра, участвует в акте выдоха

Короткие и длинные мышцы, поднимающие ребра

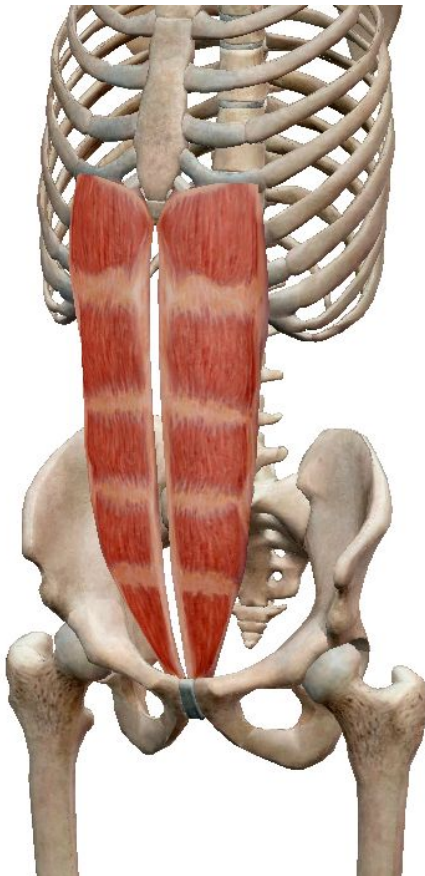


- Начальная точка - поперечные отростки VII шейного позвонка, I, II, VII и X грудных позвонков
- Точка прикрепления - ближайшие ребра
- Функции - поднимают ребра, участвуя в акте вдоха

Мышцы живота

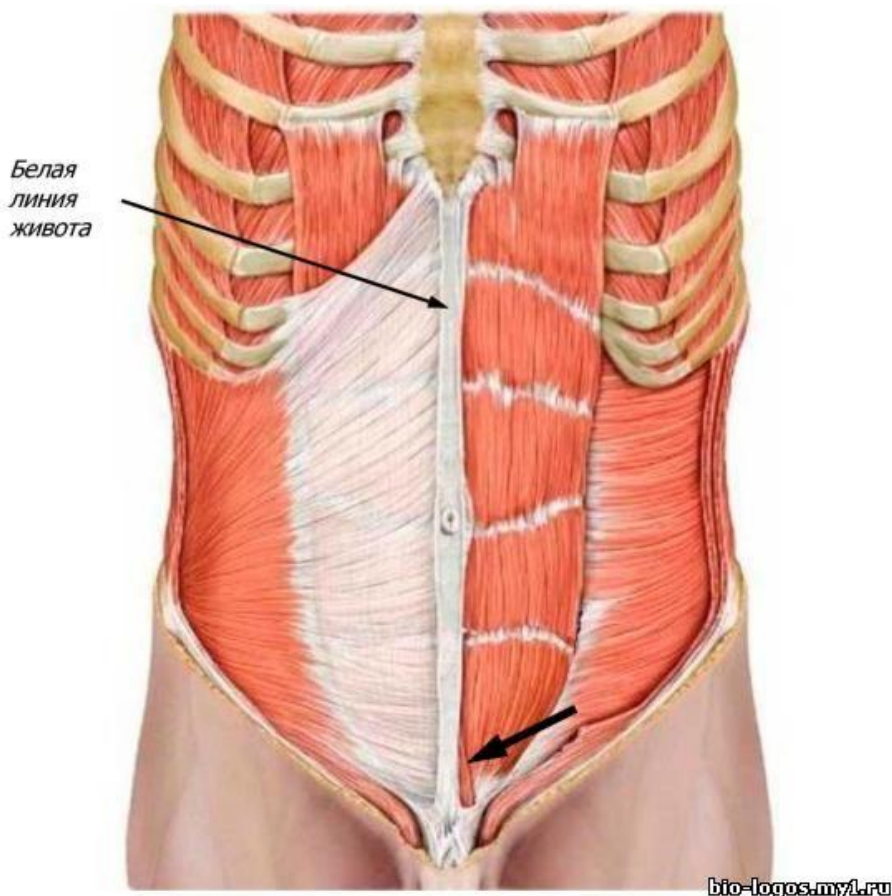
Мышцы передней стенки живота

**Прямая мышца живота, расположенная по
сторонам от срединной белой линии живота.
На своем протяжении прерывается 3—4
поперечными перемычками**



- **Начальная точка - мечевидный отросток грудины, хрящи V—VII ребер**
- **Точка прикрепления - лобковая кость**
- **Функции - наклоняет туловище вперед, является частью мышц брюшного пресса, тянет ребра вниз, поднимает таз**

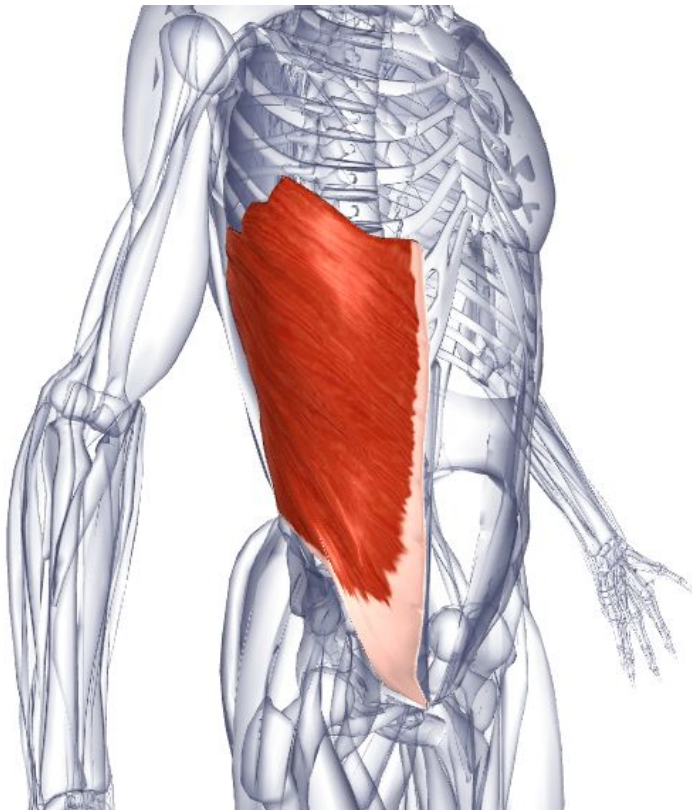
Пирамидальная мышца



- Начальная точка - лобковый гребень
- Точка прикрепления - белая линия живота
- Функции - натягивает белую линию живота

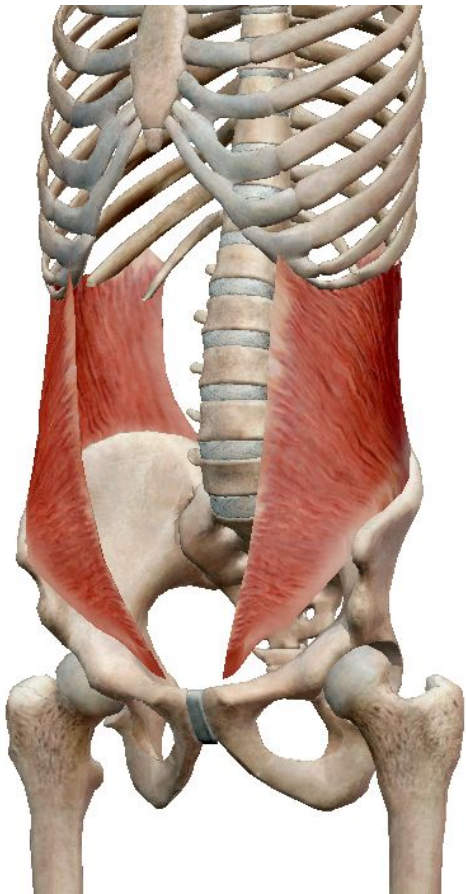
Мышцы боковой стенки живота

Наружная косая мышца живота входит в широкий апоневроз живота



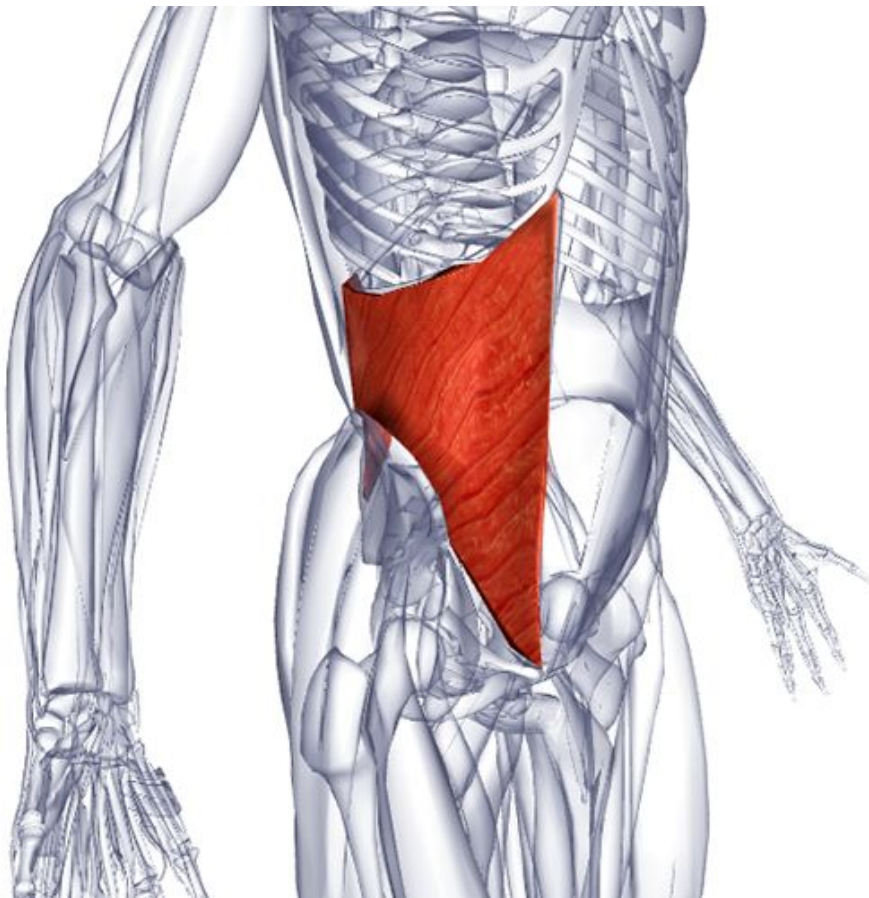
- **Начальная точка - наружная поверхность V—XII ребер**
- **Точка прикрепления - гребень подвздошной ости, лобковый бугорок. Образует паховую связку**
- **Функции - оттягивает туловище в противоположную сторону, сгибает туловище вперед, тянет грудную клетку вниз, может поднимать таз, входит в состав мышц брюшного пресса**

Внутренняя косая мышца живота (лежит под предыдущей)



- Начальная точка - пояснично-грудная фасция, гребень подвздошной кости и паховая связка
- Точка прикрепления - мышечные пучки переходят в апоневроз и прикрепляются к хрящам нижних ребер
- Функции - сгибает позвоночник, поворачивает туловище в стороны, опускает ребра, поднимает таз

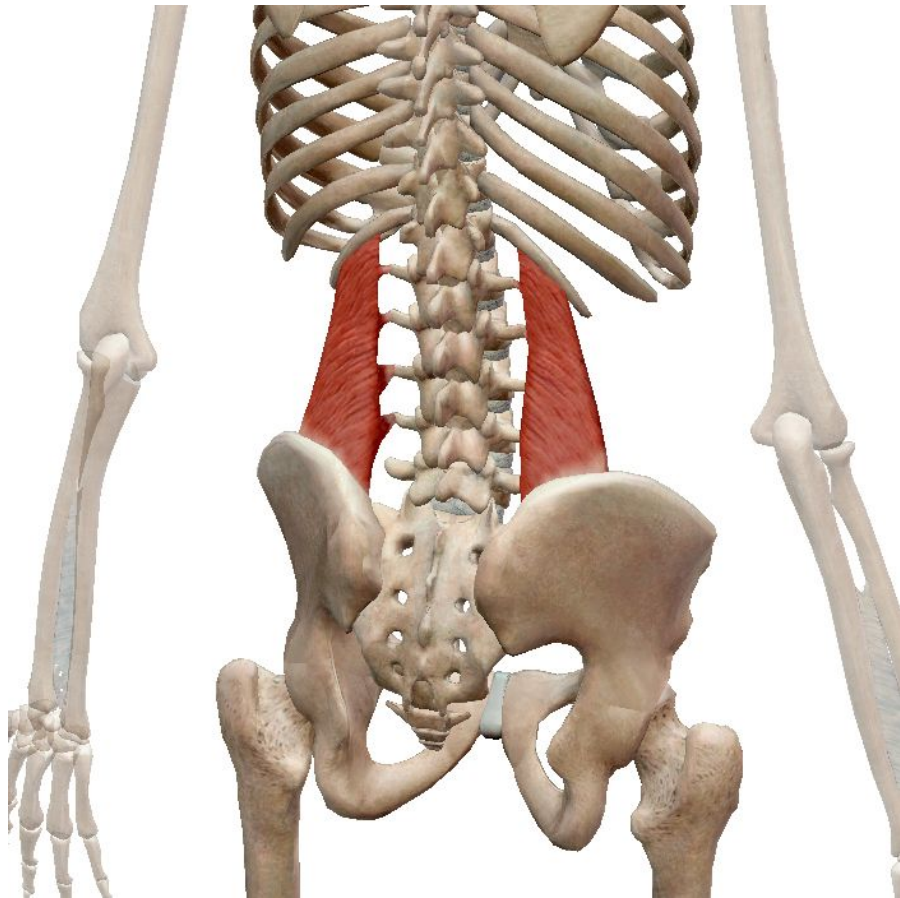
Поперечная мышца (лежит под предыдущей)



- **Начальная точка - внутренняя поверхность шести нижних ребер, пояснично-грудная фасция, гребень подвздошной кости и паховая связка**
- **Точка прикрепления - пучки мышечных волокон переходят в широкий апоневроз, который участвует в образовании белой линии живота**
- **Функции - мышца выполняет функцию брюшного пресса**

Мышцы задней стенки живота

Квадратная мышца поясницы



- Начальная точка - задний отдел подвздошного гребня, поперечные отростки 3—4 нижних поясничных позвонков
- Точка прикрепления - нижний XII ребра, поперечные отростки четырех верхних поясничных позвонков
- Функции - наклоняет позвоночник в свою сторону, опускает XII ребро, при двустороннем сокращении удерживает туловище в вертикальном положении