



# ПРОЕКТ



## «Станция юннатов - ЦЕНТР естественнонаучного образования Рославльского района»

Автор проекта:  
Козунова Мария  
Сергеевна



# ОСНОВНЫЕ СВЕДЕНИЯ О ПРОЕКТЕ



<b>Полное наименование проекта</b>	Станция юннатов -ЦЕНТР естественнонаучного образования Рославльского района
<b>Краткое наименование проекта</b>	ЦЕНТР естественнонаучного образования
<b>Сроки реализации проекта</b>	ноябрь 2021 г.- сентябрь 2023 г.



# АНАЛИЗ СИТУАЦИИ



Федеральный проект «Успех каждого ребенка» в рамках национального проекта "Образование" направлен на создание и работу системы выявления, развития и поддержки способности и талантов детей. В рамках данного проекта на базе общеобразовательных учреждений города оснащаются и открываются центры "Точка роста" цифрового, естественнонаучного, технического и гуманитарного профилей, на данный момент в городе Рославль открыто 5 таких центров. Одной из задач центра «Точка Роста» является организация целостной системы дополнительного образования на базе школы.

В настоящий момент существенный процент учащихся «оседает» в таких центрах "Точка роста" на базе школ и не приходит в учреждение дополнительного образования естественнонаучной направленности "Станция юных натуралистов", т.к. получает эту образовательную услугу в своей школе.



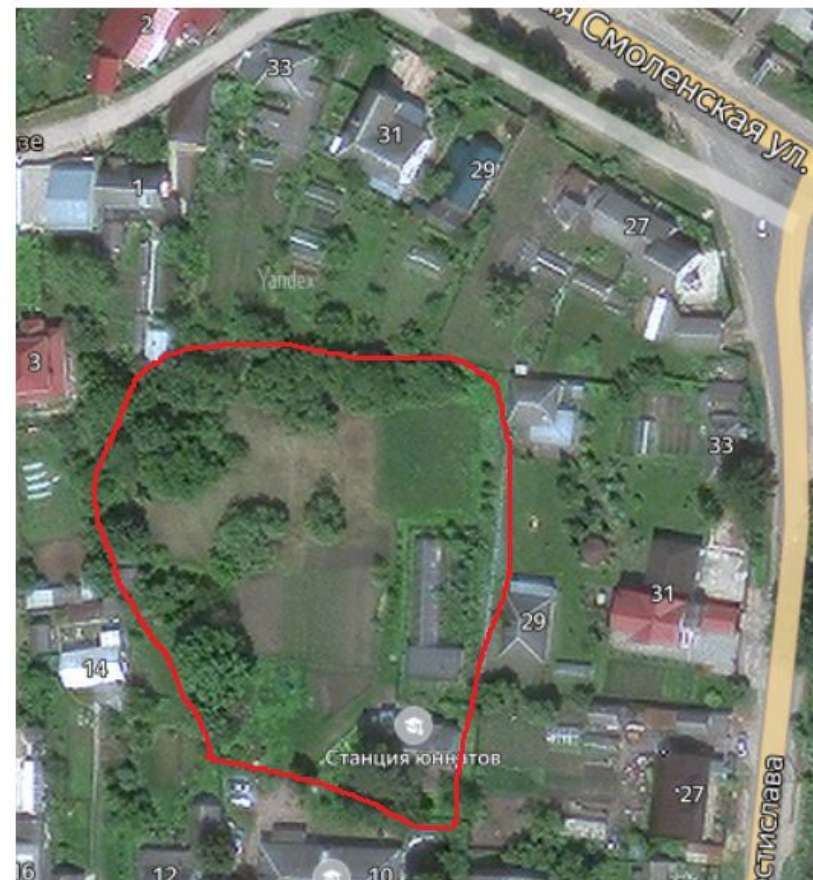
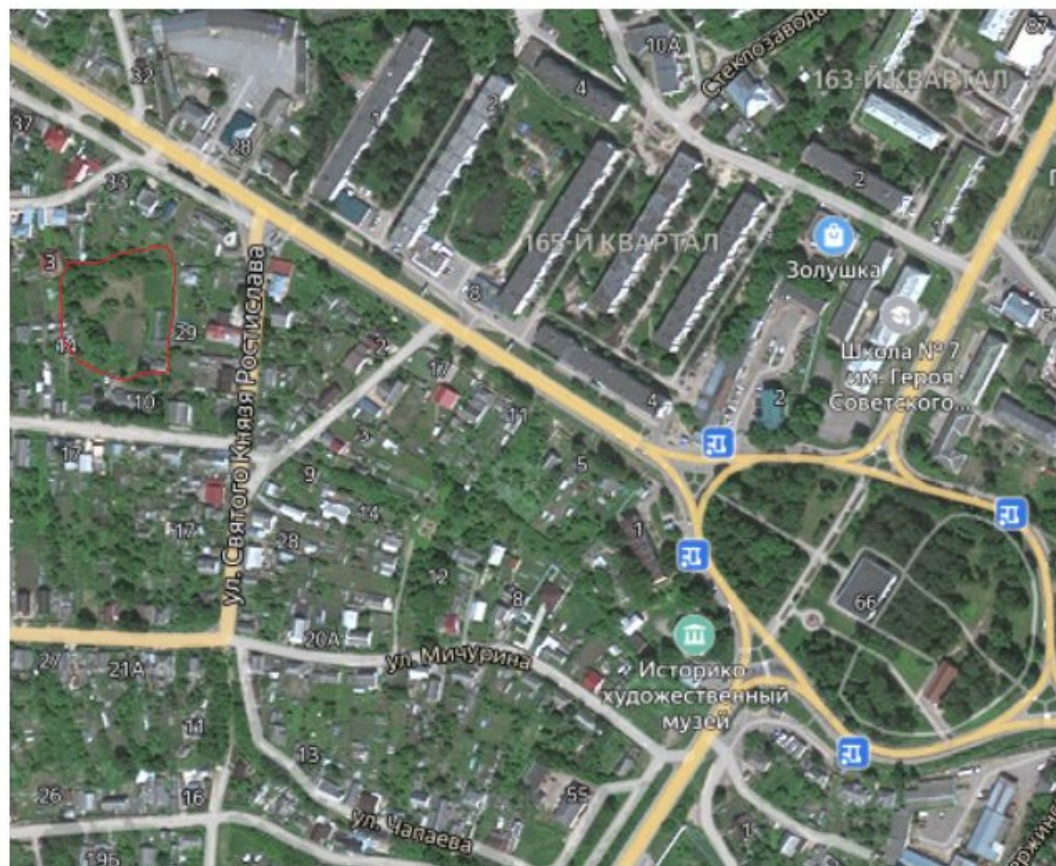


# Проблема

МБУДО «СЮН» обладает потенциалом, необходимым для развития и совершенствования образовательной деятельности (земельный участок станции юннатов представляет собой территорию в 0,52 га, территориальная доступность учреждения, профессиональный педагогический состав), **но** изношенность здания, **отсутствие** современной инфраструктуры, коммуникаций, благоустройства территории, возможности охвата учащихся с особыми образовательными потребностями (инвалиды, ОВЗ), материально-технического оснащения, **ужесточение конкуренции** со стороны общеобразовательных учреждений (открытие Точек роста), снижение спроса на образовательные услуги из-за изменения потребностей и вкусов потребителей неизменно влечет снижение количества учащихся, занимающихся в объединениях станции юннатов.



# Транспортная доступность



# Территория учреждения



# ИДЕЯ ПРОЕКТА ЧТО? ЗАЧЕМ? КАК?



Модернизировать и благоустроить территорию МБУДО "СЮН" г. Рославля для привлечения учащихся на базу учреждения путем улучшения инфраструктуры: создание безбарьерной среды, капитального ремонта и перепланировки здания, ликвидации надворного туалета, пристройка помещения под него в учреждении, реконструкции живого уголка природы, приобретение животных для него, улучшения зеленого класса, использование теплицы для занятий в осенне-зимний период, создание на территории ботанического сада, экологической тропы, креативной зоны для исследовательских и проектных работ.

По итогу всех перечисленных мероприятий стать именно **ЦЕНТРОМ** естественнонаучного образования г. Рославля и Рославльского района.









# *ЦЕЛЕВАЯ АУДИТОРИЯ ПРОЕКТА*



- Учащиеся в возрасте 5-18 лет с различными образовательными потребностями
- Родители (законные представители)
- Образовательные организации г. Рославля и Рославльского района



# РЕЕСТР ЗАИНТЕРЕСОВАННЫХ СТОРОН



<b>Потенциальные стейкхолдеры проекта</b>	<ol style="list-style-type: none"><li>1.Администрация МО "Рославльский район" Смоленской области</li><li>2.Комитет образования Администрации МО "Рославльский район" Смоленской области</li><li>3.Общеобразовательные, дошкольные организации г.Рославля и Рославльского района</li><li>4.Родители (законные представители)</li><li>5.Учащиеся с особыми образовательными потребностями (инвалиды, ОВЗ)</li></ol>
<b>Куратор проекта</b>	1.Заместитель Главы Администрации МО "Рославльский район" Смоленской области - Филипченко Сергей Викторович
<b>Руководитель проекта</b>	Директор МБУДО "СЮН" - Козунова Мария Сергеевна
<b>Исполнители проекта</b>	<ol style="list-style-type: none"><li>1.Коллектив МБУДО "СЮН"</li><li>2.Администрация МО "Рославльский район" Смоленской области</li></ol>
<b>Разработчик проекта</b>	Директор МБУДО "СЮН" - Козунова Мария Сергеевна





# ФОРМАЛЬНЫЕ ОСНОВАНИЯ ИНИЦИАЦИИ ПРОЕКТА

1. Паспорт федерального проекта "Успех каждого ребенка" Утвержден проектным комитетом по национальному проекту "Образование" протокол от 07 декабря 2018 г. № 3.
2. Государственный проект "Доступная среда" Утвержден Постановлением Правительства от 01 декабря 2015 г. № 1297.
3. Региональный проект «Успех каждого ребенка».
4. Постановление Администрации МО «Рославльский район» Смоленской области от 04.10.2019 г. № 1650 «О внесении изменений в муниципальную программу «Развитие муниципальной системы образования МО «Рославльский район» Смоленской области на 2014-2021 годы»



# SWOT-АНАЛИЗ СРЕДЫ ПРОЕКТА



СИЛЬНЫЕ СТОРОНЫ ПРОЕКТА (S)	ВОЗМОЖНОСТИ (O)
<p>1. Единственный Центр естественнонаучного и экологического просвещения Рославльского района</p> <p>2. Рост потребителей услуги</p> <p>3. Высококвалифицированные педагогические кадры.</p> <p>4. Наличие живого уголка, теплицы, зелёного класса, учебно-опытного участка.</p>	<p>1. Достаточная площадь и месторасположение территории для реализации проекта</p> <p>2. Вовлечённость педагогического состава</p> <p>3. Охват учащихся с особыми образовательными потребностями (инвалиды, ОВЗ)</p> <p>4. Расширение спектра образовательных услуг</p>
СЛАБЫЕ СТОРОНЫ ПРОЕКТА (W)	УГРОЗЫ (T)
<p>1. Маленькая площадь здания</p> <p>2. Не охвачены получением образования по дополнительным общеобразовательным программам естественнонаучного цикла учащиеся с особыми образовательными потребностями</p> <p>3. Отсутствие адаптированной среды для учащихся с ОВЗ</p>	<p>1. Отсутствие финансирования</p> <p>2. Ужесточение конкуренции между действующими на рынке образовательных услуг общеобразовательными организациями (создание центров «Точка роста»)</p>



# ЦЕЛЬ И ЗАДАЧИ ПРОЕКТА



**Цель проекта** – в период с ноября 2021 г. по сентябрь 2023 г. создать в учреждении дополнительного образования необходимую инфраструктуру, техническое, учебно–методическое оснащение для ежегодного прироста учащихся на 15 % в возрасте от 5 до 18 лет с разными образовательными потребностями, проживающих на территории г. Рославля и Рославльского района.

## **Задачи проекта:**

1. Проанализировать материально-технические возможности МБУДО «СЮН».
2. Выявить основные потребности и объемы модернизации организации.
3. Разработать и воплотить план-проект благоустройства территории.
4. Создать материально – техническую базу.
5. Создать условия для эффективного естественнонаучного образования для учащихся от 5 до 18 лет с разными образовательными потребностями.



# ЭТАПЫ ПРОЕКТА



## Этап 1

СРОКИ ПРОВЕДЕНИЯ ЭТАПА	ЭТАП	МЕРОПРИЯТИЯ	КОНТРОЛЬНАЯ ТОЧКА
С ноября 2021 г. по февраль 2022 г.	ПОДГОТОВИТЕЛЬНЫЙ	<ol style="list-style-type: none"><li>1. Проведение информационной кампании в ОУ</li><li>2. Анонсирование проекта в районных СМИ</li><li>3. Проведение дизайн-конкурса по благоустройству территории</li><li>4. Поиск необходимых специалистов</li><li>5. Разработка плана-графика проекта</li><li>6. Разработка нормативной документации</li></ol>	28.02.2021



# ЭТАПЫ ПРОЕКТА

## Этап 2



СРОКИ ПРОВЕДЕНИЯ ЭТАПА	ЭТАП	МЕРОПРИЯТИЯ	КОНТРОЛЬНАЯ ТОЧКА
С марта 2022 г. по июль 2023 г.	<b>ОСНОВНОЙ (РЕАЛИЗАЦИЯ)</b>	1. Реализация плана-проекта благоустройства территории (ботанический сад, зеленый класс) с привлечением сторонних специалистов. 2. Реконструкция и модернизация отдельных помещений (здание учреждения, лаборатория, уголок живой природы, контактный мини-зоопарк, теплица) 3. Закупка мебели, оборудования, оргтехники, расходных материалов, учебно-методических и раздаточных пособий.	31.07.2023



# ЭТАПЫ ПРОЕКТА

## Этап 3

СРОКИ ПРОВЕДЕНИЯ ЭТАПА	ЭТАП	МЕРОПРИЯТИЯ	КОНТРОЛЬНАЯ ТОЧКА
С июля 2023 г. по сентябрь 2023 г.	ЗАКЛЮЧИТЕЛЬНЫЙ	1. Подготовка отчёта о проведенных мероприятиях 2. Анонсирование и размещение презентационных материалов на официальных сайтах и информационных ресурсах, в том числе социальных сетях	01.09.2023



# МАРКЕТИНГОВЫЕ И PR-МЕРОПРИЯТИЙ ПРОЕКТА

СРОКИ ПРОВЕДЕНИЯ	ЭТАП	МЕРОПРИЯТИЕ	ТРЕБУЕМЫЕ РЕСУРСЫ
С ноября 2021 г. по февраль 2022 г.	Подготовительный	<ol style="list-style-type: none"> <li>1. Проведение информационной кампании в ОУ.</li> <li>2. Анонсирование проекта в районных СМИ.</li> <li>3. Проведение дизайн-конкурса по благоустройству территории.</li> <li>4. Поиск необходимых специалистов.</li> <li>5. Разработка плана-графика проекта.</li> <li>6. Разработка нормативной документации.</li> </ol>	Связь со СМИ Специалисты в области ландшафтного дизайна, проектирования, строительства.
С марта 2022 г. по июль 2023 г.	Основной (реализация)	<ol style="list-style-type: none"> <li>1. Реализация плана-проекта благоустройства территории (ботанический сад, зеленый класс) с привлечением сторонних специалистов.</li> <li>2. Реконструкция и модернизация отдельных помещений (здание учреждения, уголок живой природы, теплица).</li> <li>3. Закупка мебели, оборудования, орг. техники, расходных материалов, учебно-методических и раздаточных пособий.</li> </ol>	Специалисты в области ландшафтного дизайна, проектирования, строительства. Закупка необходимых товаров и материалов.
С июля 2023 г. по сентябрь 2023 г.	Заключительный	<ol style="list-style-type: none"> <li>1. Подготовка отчёта о проведенных мероприятиях.</li> <li>2. Анонсирование и размещение презентационных материалов на официальных сайтах и информационных ресурсах, в том числе социальных сетях.</li> </ol>	Связь со СМИ.



# РЕСУРСЫ ПРОЕКТА



<b>КАДРОВЫЕ РЕСУРСЫ</b>	<ol style="list-style-type: none"><li>1. Педагогические работники</li><li>2. Ландшафтный дизайнер</li><li>3. Строительные и ремонтные бригады</li></ol>
<b>ИНФОРМАЦИОННЫЕ РЕСУРСЫ</b>	<ol style="list-style-type: none"><li>1. Муниципальные СМИ</li><li>2. Сайт МБУДО «СЮН», комитета образования, Администрации</li></ol>
<b>МАТЕРИАЛЬНО-ТЕХНИЧЕСКИЕ РЕСУРСЫ</b>	<ol style="list-style-type: none"><li>1. Оргтехника</li><li>2. Мультимедийное оборудование</li><li>3. Благоустройство территории (разбивка ботанического сада, экологической тропы, креативной зоны)</li><li>4. Ремонт теплицы, обустройство живого уголка (мебель, покупка новых обитателей)</li><li>5. Создание доступной среды</li></ol>
<b>ФИНАНСОВЫЕ РЕСУРСЫ</b>	<ol style="list-style-type: none"><li>1. Средства федерального бюджета</li><li>2. Средства областного бюджета</li><li>3. Внебюджетные средства</li></ol>



# БЮДЖЕТ ПРОЕКТА



№ п/п	Наименование услуг / работ	Источник финансирования	Характеристика услуг / работ	Ед. изме р.	Кол- во	Стоимость (с НДС), руб		
						2022	2023	Итого
1	Комплекс мероприятий по реконструкции, модернизации, оснащения учреждения	Федеральный бюджет	Строительство, реконструкция, благоустройство, оснащение	услуга	Не определено	Не более 4 млн.	Не более 3 млн.	Не более 7 млн.
2	Комплекс мероприятий по реконструкции, модернизации, оснащения учреждения	Областной бюджет	Строительство, реконструкция, благоустройство, оснащение	услуга	Не определено	500 тыс	400 тыс	900 тыс
3	Комплекс мероприятий по реконструкции, модернизации, оснащения учреждения	Внебюджетные источники финансирования	Строительство, реконструкция, благоустройство, оснащение	услуга	Не определено	50 тыс	60 тыс	110 тыс
<b>ИТОГО:</b>						4 млн. 550 тыс.	3 млн. 460 тыс.	8 млн. 10 тыс.



# БЮДЖЕТ ПРОЕКТА



## ВСЕГО:

- из средств федерального бюджета: до 7 млн руб.
- из средств областного бюджета: до 900 тыс. руб.
- из внебюджетных источников финансирования: до 110 тыс. руб.



# ОЖИДАЕМЫЕ РЕЗУЛЬТАТЫ ПРОЕКТА



1. Создание материально-технических возможностей МБУДО «СЮН» для реализации дополнительных общеобразовательных программ на базе учреждения.
2. Благоустройство территории, привлечение учащихся учреждений всех форм организации для посещения ЦЕНТРА.
3. Создание доступной среды и инфраструктуры учреждения.
4. Увеличение процента учащихся от 5 до 18 лет с различными образовательными потребностями, профориентация школьников.



# ПОКАЗАТЕЛИ ЭФФЕКТИВНОСТИ ПРОЕКТА



ПОКАЗАТЕЛИ	ИНДИКАТОРЫ
Кол-во привлеченных детей	Ежегодный прирост 15 %
Кол-во вовлеченных детей с особыми образовательными потребностями	Ежегодный прирост не менее 5 %
Улучшение качества знаний по естественнонаучному образованию	Увеличение доли обучающихся
Повышение имиджа учреждения	Количество положительных упоминаний о МБУДО «СЮН» в СМИ и сети Интернет, отзывы о работе учреждения
Результативное участие учащихся и родителей в конкурсах различных уровней - удовлетворенность всех участников образовательных отношений	Рост процента участвующих от общего количества, положительных результатов при мониторинге и анкетировании, отзывов
Повышение родительской ответственности, компетентности по созданию максимально эффективных условий для личностного роста и развития ребенка	Увеличение показателей по результатам мониторинга
Количество исследовательских и проектных работ, выполняемых учащимися	Увеличение числа призеров и победителей конкурсов различного уровня
Количество публикаций в СМИ и сети Интернет о ходе реализации данного проекта	Отзывы о работе учреждения





# КЛЮЧЕВЫЕ РИСКИ ПРОЕКТА



РИСК	СТЕПЕНЬ РИСКА	МЕРЫ ПО СНИЖЕНИЮ РИСКА
Недостаточное финансирование	высокая	Привлечение внебюджетных средств
Мотивация учащихся	средняя	Привлечение квалифицированных специалистов для планирования и проведения мероприятий
Форс-мажорные обстоятельства	средняя	Переход на обучение с помощью дистанционных технологий, онлайн - экскурсий



СПАСИБО ЗА  
ВНИМАНИЕ!