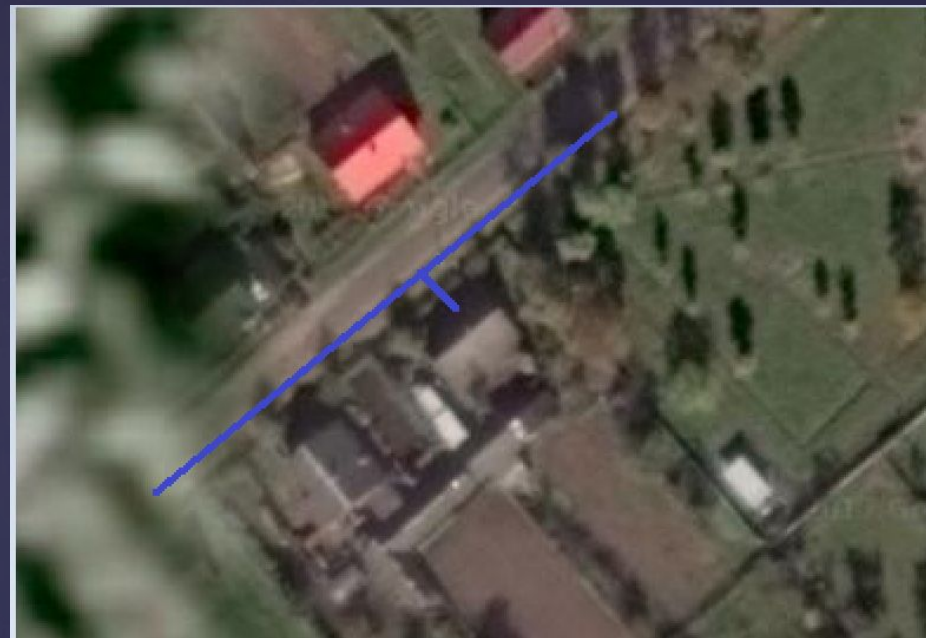
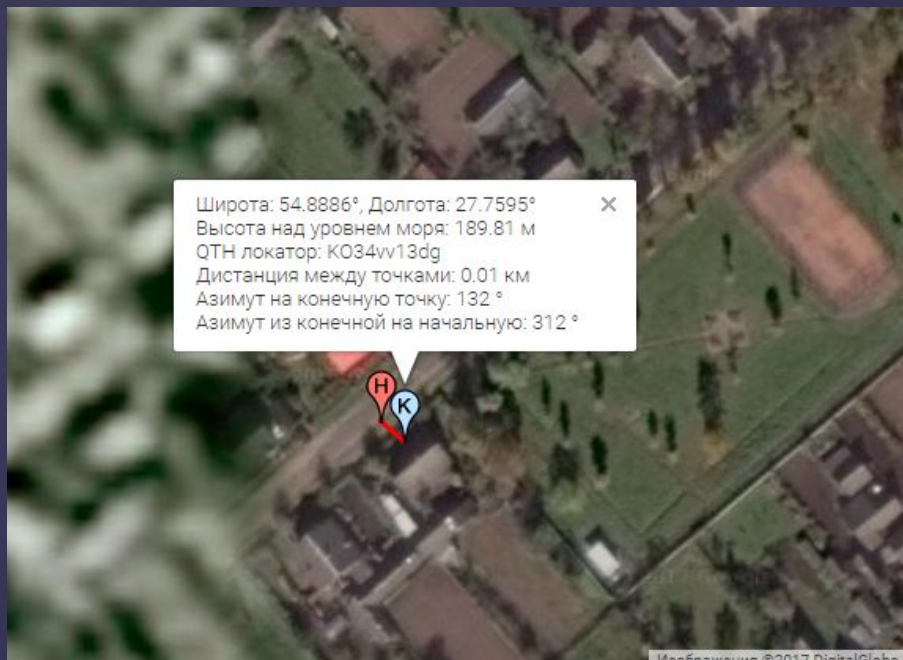
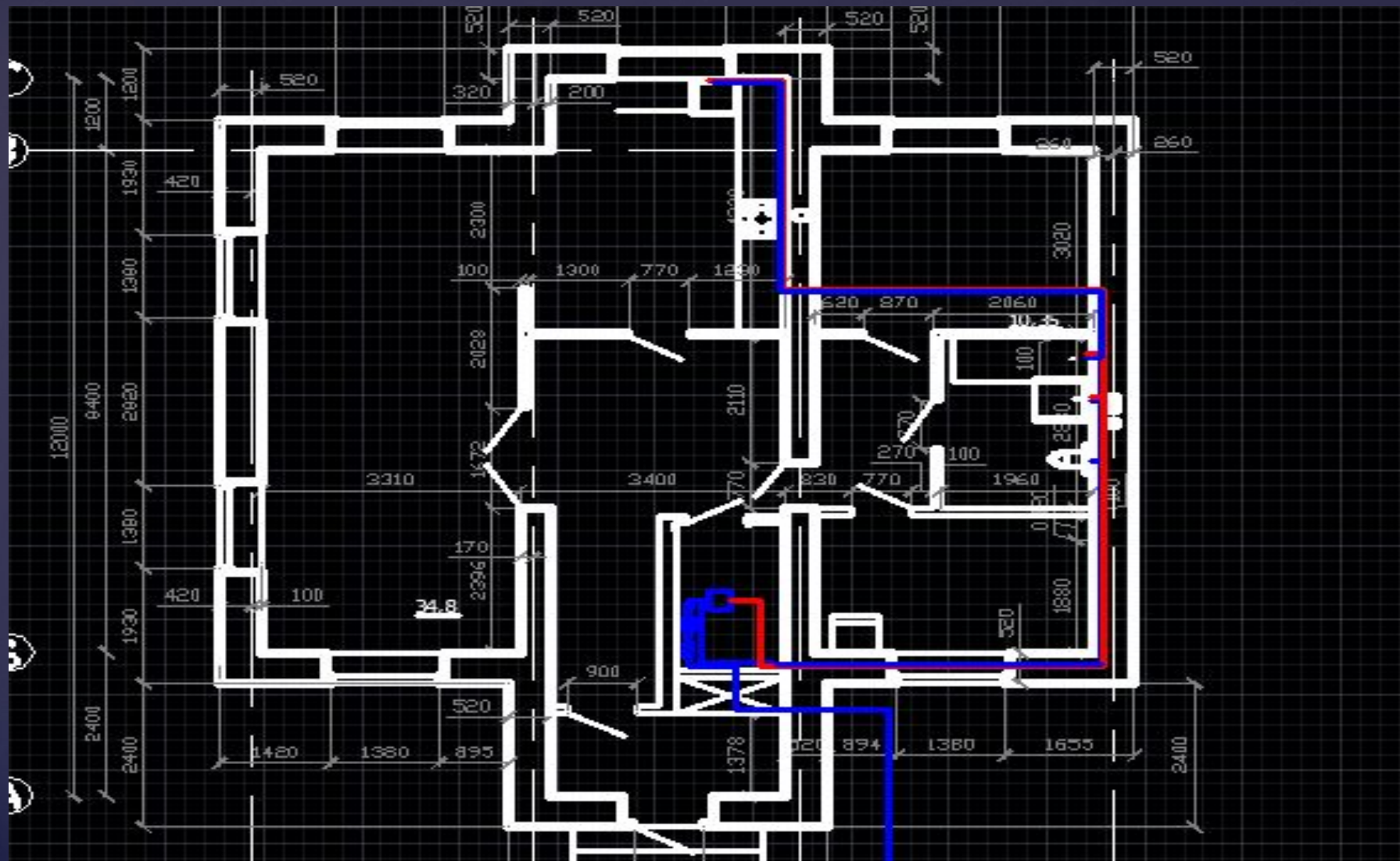
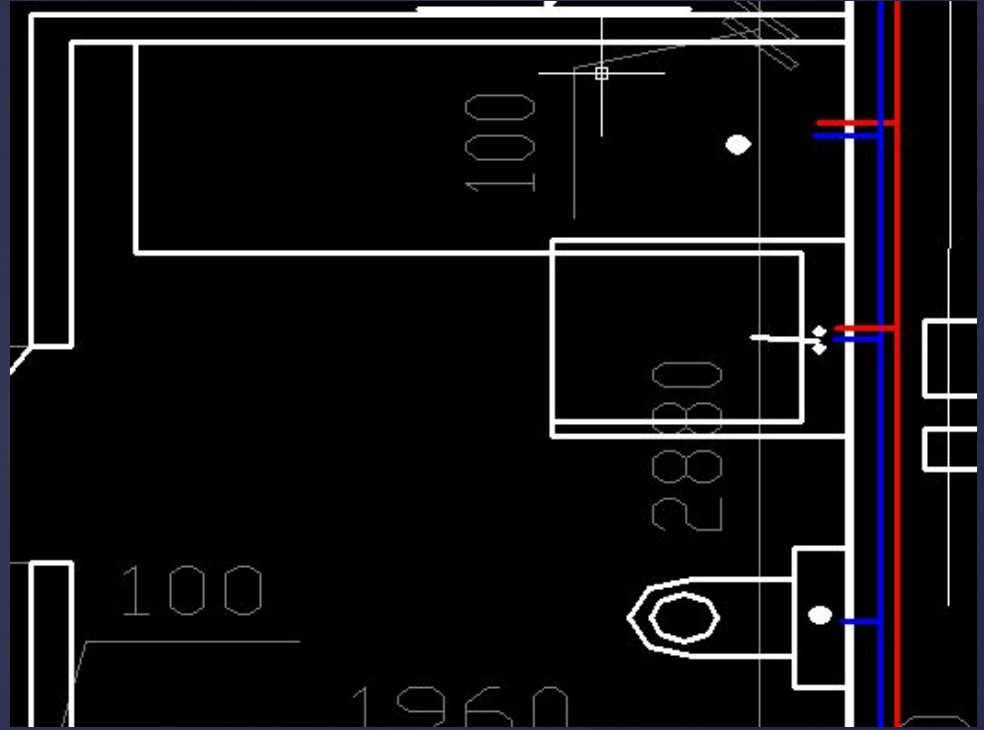
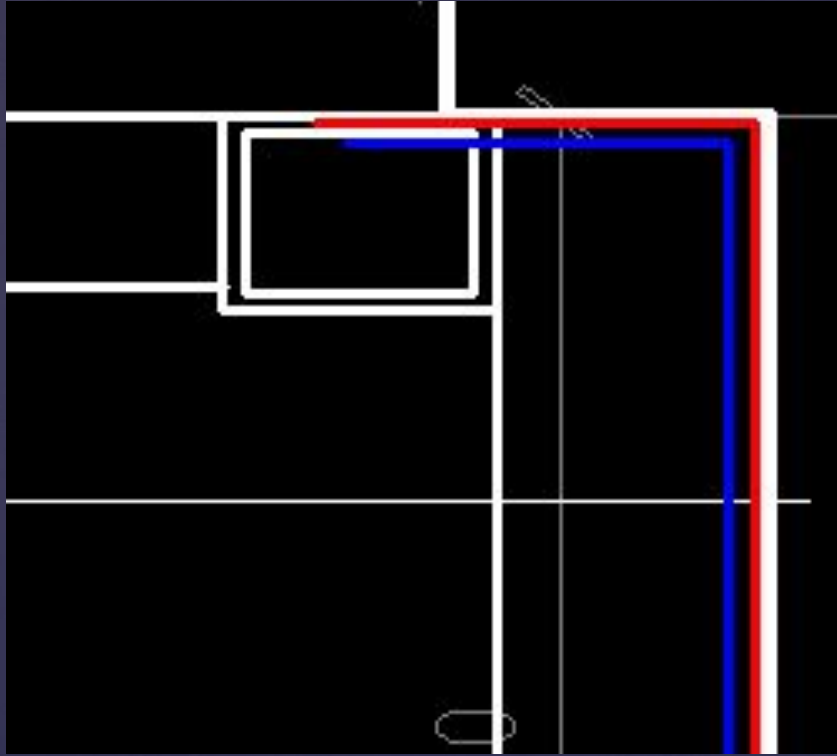


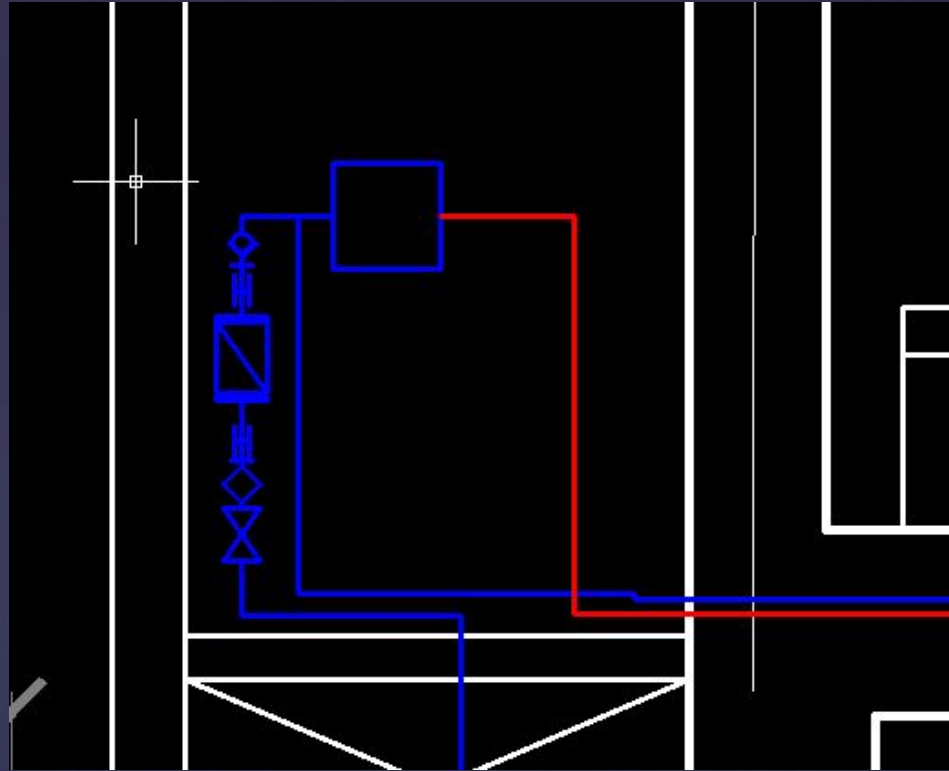
Система  
водоснабжения  
дома  
{



# Расположение дома







Котельня4

Показатель	Единицы измерения	Значение *	Предельно допустимая концентрация **
Запах	баллы	0/0	2
Привкус	баллы	0	2
Цветность	градусы	2	20
Мутность	мг/дм <sup>3</sup>	0,4	1,5
Общая минерализация ***	мг/дм <sup>3</sup>	271,4	1000
Жесткость ***	°Ж **** перевод в др.ед.изм.	4,6	7,0
Водородный показатель	pH	7,7	от 6 до 9
Железо Fe (суммарно)	мг/дм <sup>3</sup>	<0,1	0,3
Марганец Mn (суммарно)	мг/дм <sup>3</sup>	0,027	0,1
Аммиак NH <sup>4+</sup>	мг/дм <sup>3</sup>	<0,39	2,0
Нитриты NO <sup>2-</sup>	мг/дм <sup>3</sup>	<0,2	3,0
Нитраты NO <sup>3-</sup>	мг/дм <sup>3</sup>	6,8	45,0
Хлориды Cl	мг/дм <sup>3</sup>	17,4	350,0
Нефтепродукты	мг/дм <sup>3</sup>	<0,005	0,1
Поверхностно-активные вещества	мг/дм <sup>3</sup>	<0,025	0,5
Сульфаты SO <sub>4</sub> <sup>2+</sup>	мг/дм <sup>3</sup>	18,4	500
Хлор суммарный остаточный	мг/дм <sup>3</sup>	0	1,2

# Качество воды



REALTY BY  
НЕДВИЖИМОСТЬ









IMB-1

KC 2

NOVATOR®

0 0 0 0 1 2 7 5  
m³

ЛК-15Х

30 °C  
Q<sub>n</sub> 1,5 m³/h  
BH/AV 1MPa

№ 3439824

2013

x 0.0001

9 0 1  
8  
7  
6 5 4

Показатель	Единицы измерения	Значение *	Предельно допустимая концентрация **
Запах	баллы	0/0	2
Привкус	баллы	0	2
Цветность	градусы	2	20
Мутность	мг/дм <sup>3</sup>	0,4	1,5
Общая минерализация ***	мг/дм <sup>3</sup>	271,4	1000
Жесткость ***	°Ж **** перевод в др.ед.изм.	4,6	7,0
Водородный показатель	pH	7,7	от 6 до 9
Железо Fe (суммарно)	мг/дм <sup>3</sup>	<0,1	0,3
Марганец Mn (суммарно)	мг/дм <sup>3</sup>	0,027	0,1
Аммиак NH <sup>4+</sup>	мг/дм <sup>3</sup>	<0,39	2,0
Нитриты NO <sup>2-</sup>	мг/дм <sup>3</sup>	<0,2	3,0
Нитраты NO <sup>3-</sup>	мг/дм <sup>3</sup>	6,8	45,0
Хлориды Cl	мг/дм <sup>3</sup>	17,4	350,0
Нефтепродукты	мг/дм <sup>3</sup>	<0,005	0,1
Поверхностно-активные вещества	мг/дм <sup>3</sup>	<0,025	0,5
Сульфаты SO <sup>4 2+</sup>	мг/дм <sup>3</sup>	18,4	500
Хлор суммарный остаточный	мг/дм <sup>3</sup>	0	1,2