

Лабораторная работа №2

«Изучение пресноводной гидры»

Цель: изучение внешнего и внутреннего строения пресноводного полипа гидры.

Оборудование: учебники, рисунки, постоянные микропрепаратов, микроскоп.

Ход работы:

1. Рассмотрите микропрепарат продольного среза пресноводной гидры. Зарисуйте.
2. На рисунке обозначьте части тела гидры: подошва, эктодерма, энтодерма, кишечная полость, почка, щупальца, ротовое отверстие,



3. Рассмотрите рисунок 2 наружного и внутреннего слоев тела пресноводной гидры.

4. Подпишите, что обозначено цифрами:

1 _____

2 _____

3 _____

4 _____

5 _____

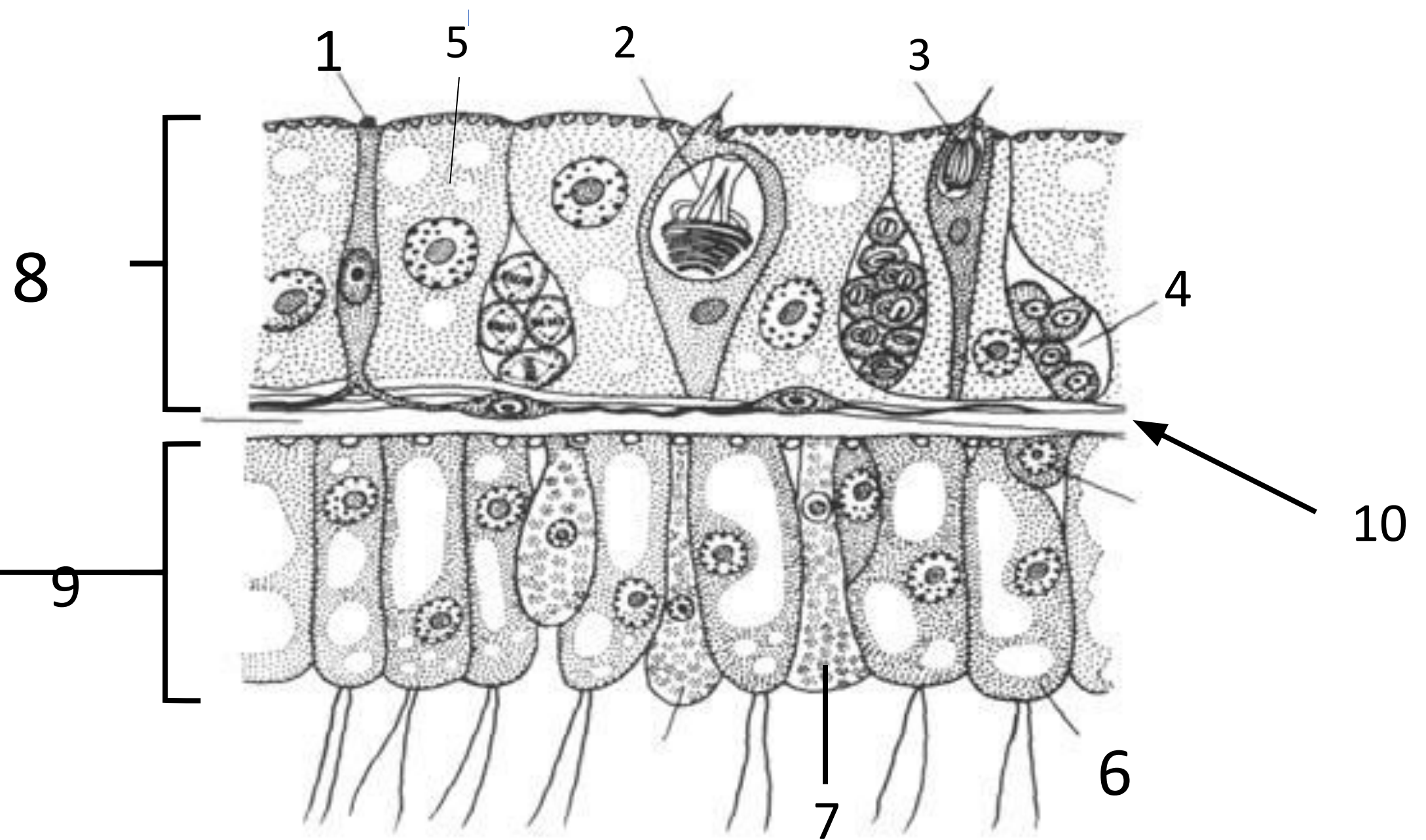
6 _____

7 _____

8 _____

9 _____

10 _____



5. Что находится между слоями клеток?

6. Где в теле гидры находится больше всего стрекательных клеток? Почему?

7. Как называется полость, ограниченная стенками тела гидры? Что в ней происходит?

8. На какие раздражители реагирует гидра? Как проявляется работа нервной системы гидры?

9. Сколько живет гидра? Почему столько?

Сделайте вывод:

1) Гидра организм. Клетки ее специализированы, образуют слоя. Наружный слой называется, внутренний слой Между ними находится Гидра прикрепляется к субстрату, на другом конце находится, окруженный

2) Отличительный признак кишечнополостных животных наличие клеток. Их особенно много находится на и вокруг рта.

3) Название типа Кишечнополостные связано с