

◆ ТЕХНИЧЕСКОЕ ЗАДАНИЕ ◆



на создание планировочного решения
для частного дома 230 м²

СТУДИЯ IIE
дизайн и архитектура



АРХИТЕКТУРНО-ДИЗАЙНЕРСКОЕ БЮРО
ПОЛНОГО ЦИКЛА ПРОЕКТИРОВАНИЯ

.....
«СТУДИЯ 23»



НАША КОМПАНИЯ ОСНОВАНА В 2019 ГОДУ, и за это время мы



УСПЕШНО РЕАЛИЗОВАЛИ

>40 интересных дизайн-проектов
в частном сегменте



МИССИЯ КОМПАНИИ –

прививать культуру правильной последовательности проектирования
и дизайна частных домов и квартир.

НАША КОМАНДА

◆ ДИЗАЙН



АНАСТАСИЯ
Ведущий дизайнер



ЭЛЕОНОРА
Дизайнер



АРЕВИК
Дизайнер



ВИКТОРИЯ
Дизайнер

◆ АРХИТЕКТУРА



ИВАН
Главный инженер проекта



СЕМЁН
Архитектор



АЛЕКСЕЙ
Конструктор

◆ ПРОЕКТИРОВАНИЕ



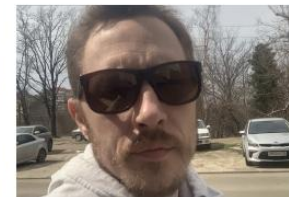
АВРААМ
Главный инженер проекта



ЮЛЯ
Инженер проектировщик систем вентиляции и кондиционирования



ЕВГЕНИЙ
Инженер проектировщик электрических и слаботочных систем



АЛЕКСАНДР
Инженер проектировщик систем отопления



СЕРГЕЙ
Руководитель

ОПИСАНИЕ ПРОЕКТА

◆ ПРОЕКТ В КП "ЗЕЛЕНАЯ ПОЛЯНА", ВКЛЮЧАЕТ:



архитектурное и интерьерное проектирование двухэтажного коттеджа;
концептуальное решение придомовой территории и ландшафта участка

◆ СЛОЖНОСТЬ ЗАДАЧИ:



экстерьер и некоторые конструктивные особенности дома были регламентированы застройщиком

◆ ЗАКАЗЧИКИ:



пара активных, успешных людей, желающих жить в современном, эргономичном пространстве и иметь возможность принимать и размещать гостей

◆ ДОМ, ПЛОЩАДЬЮ 220 КВ.М. ВКЛЮЧАЕТ:



холл, совмещенная кухня-гостиная, мастер-блок с отдельной ванной и гардеробной, три гостевые спальни и два дополнительных санузла, а также эргономичный кабинет, террасу и подсобные помещения

◆ ДОПОЛНИТЕЛЬНЫЕ ЭЛЕМЕНТЫ В ИНТЕРЬЕРЕ:



современный лаконичный интерьер с неоклассическими чертами получен за счёт обилия латунных элементов и благородных материалов

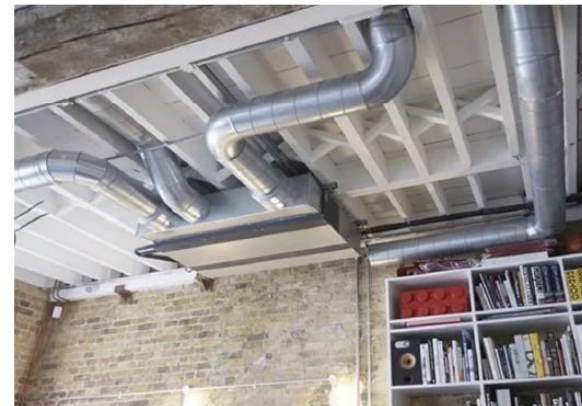
ОСОБЕННОСТИ ПРОЕКТА



КОТЕЛЬНАЯ
(газовая)



ПРИТОЧНО-ВЫТЯЖНАЯ
ВЕНТИЛЯЦИЯ



КАНАЛЬНОЕ
КОНДИЦИОНИРОВАНИЕ



При разработке планировочного решения
учтены требования к размещению дополнительного оборудования



1 ЭТАЖ

◆ План расстановки мебели 1-го этажа	7-9
◆ Кухня-гостиная и столовая	10-17
◆ Кабинет	18-23
◆ Гостиная спальня	24-30
◆ Санузел	31-38
◆ Тамбур	39-45
◆ Кладовая	46-51
◆ Терраса	52-57
◆ Холл	58-63



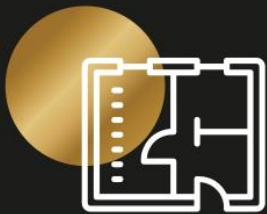
2 ЭТАЖ

◆ План расстановки мебели 2-го этажа	64-66
◆ Мастер-спальня	67-73
◆ Санузел мастер-спальни	74-80
◆ Гардеробная мастер-спальни	81-86
◆ Гостиные спальни	87-93
◆ Санузел	94-101
◆ Холл	102-106

ПЕРВЫЙ ЭТАЖ

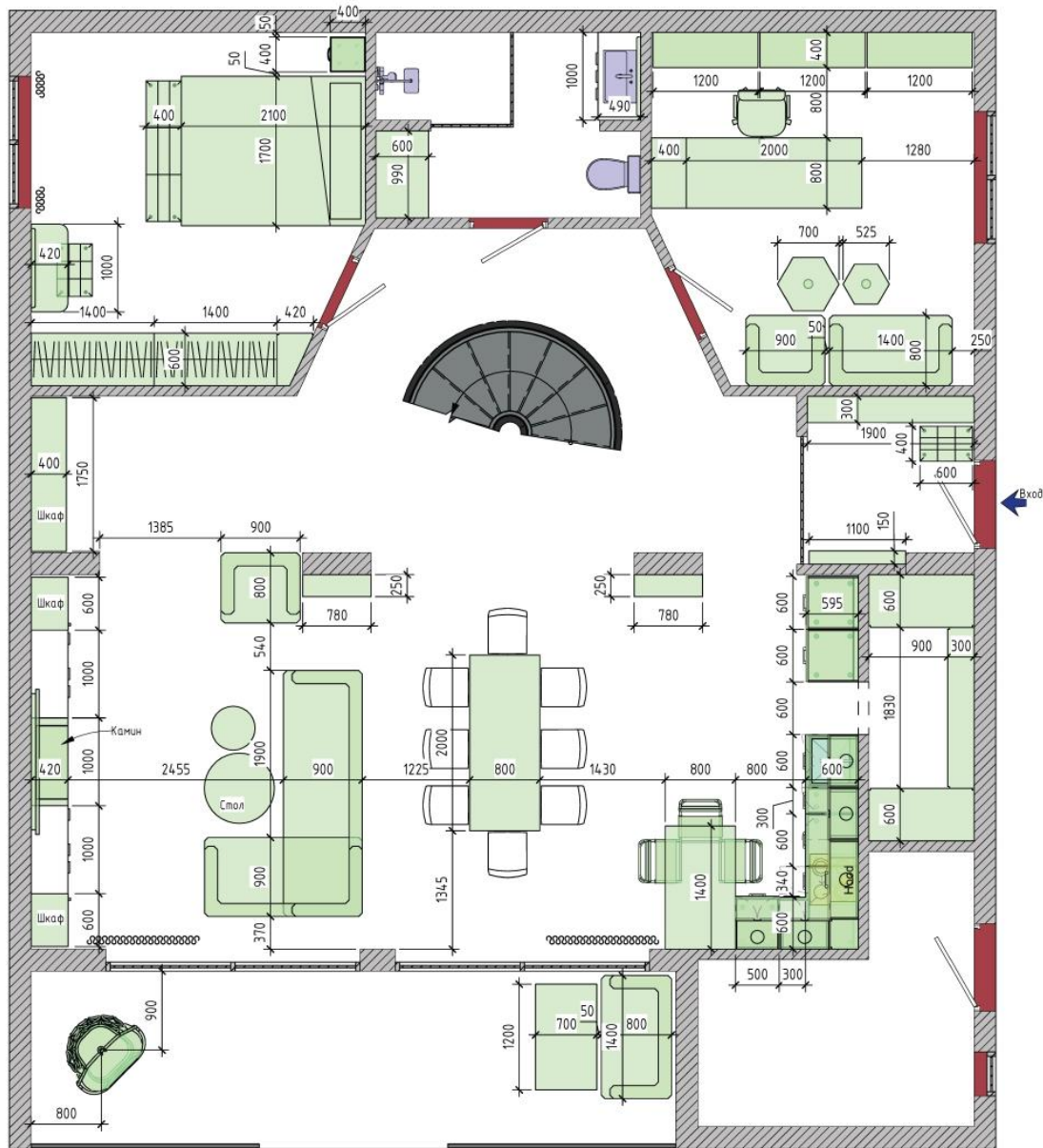


ПЛАНИРОВКА

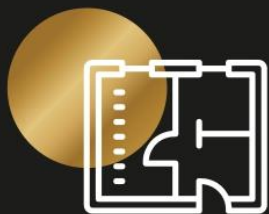


ПЛАН
РАССТАНОВКИ
МЕБЕЛИ

1-го этажа

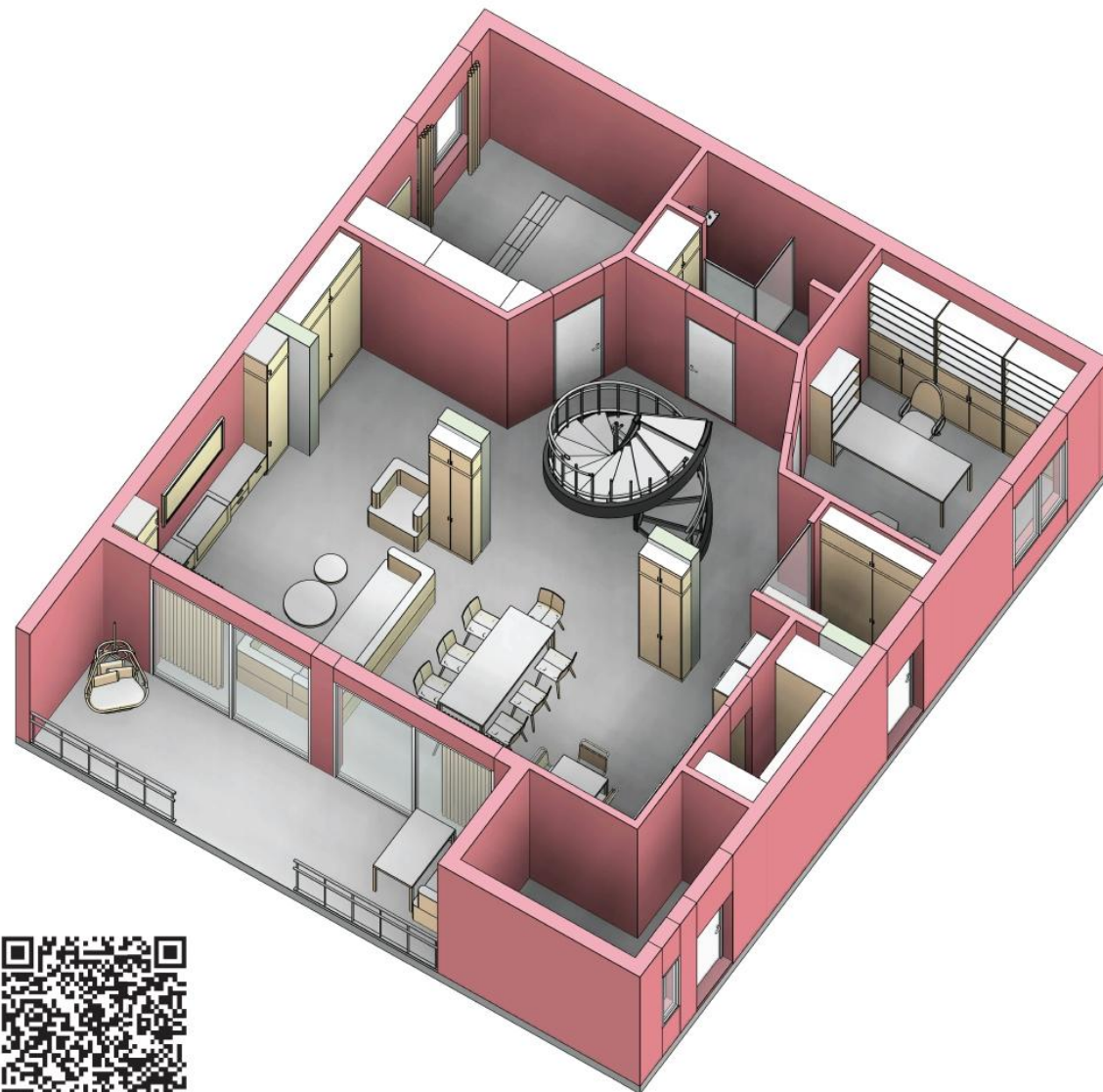


ПЛАНИРОВКА



3D ПЛАН МЕБЕЛИ

1-го этажа



3D план помещения можно посмотреть
по QR-коду или перейти по ссылке ниже

<https://kuula.co/share/collection/79GCC?logo=0&info=0&fs=1&vr=1&sd=1&initload=0&thumbs=1>