

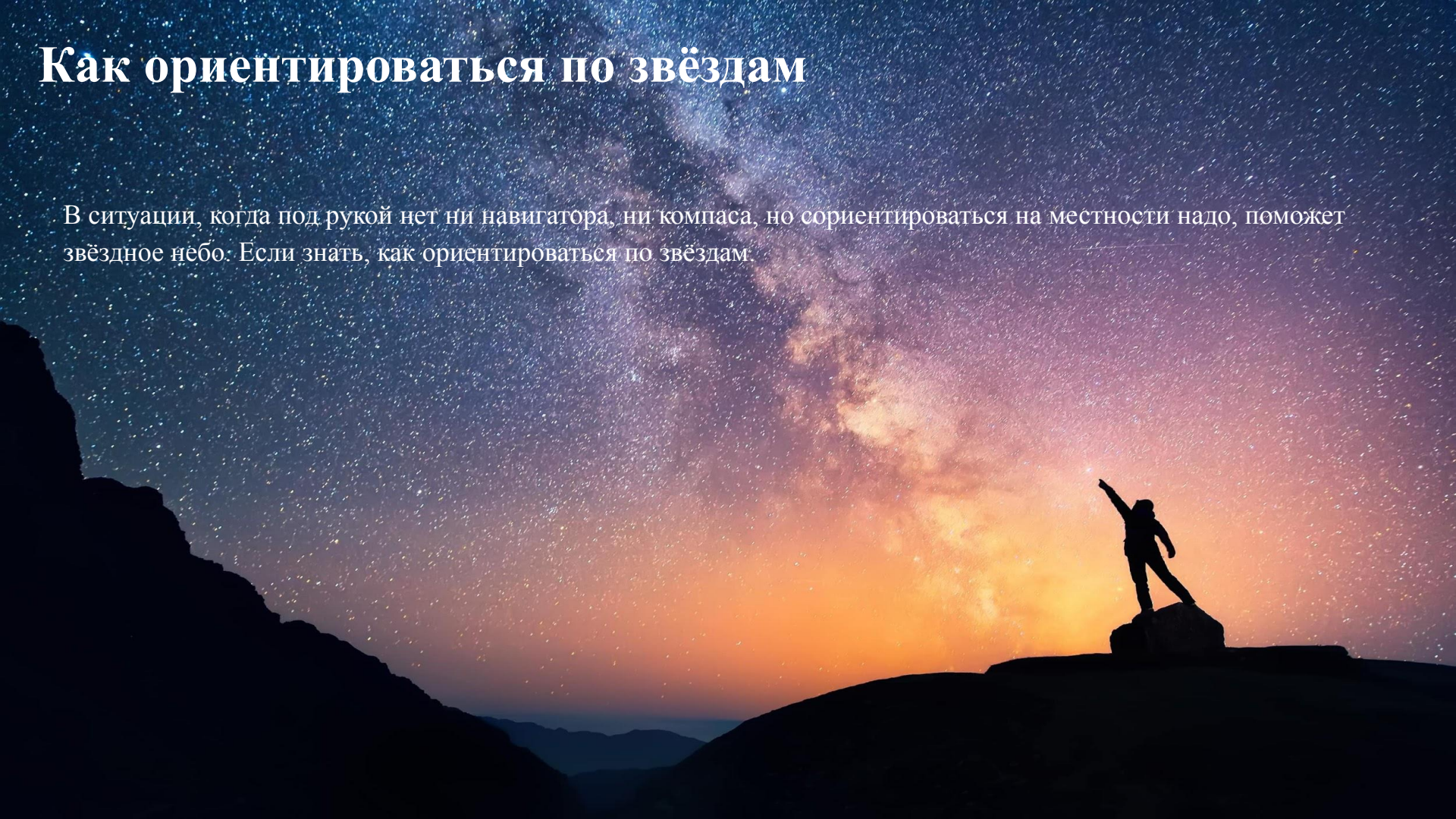


Презентация на тему
“Как ориентироваться в звездном небе”

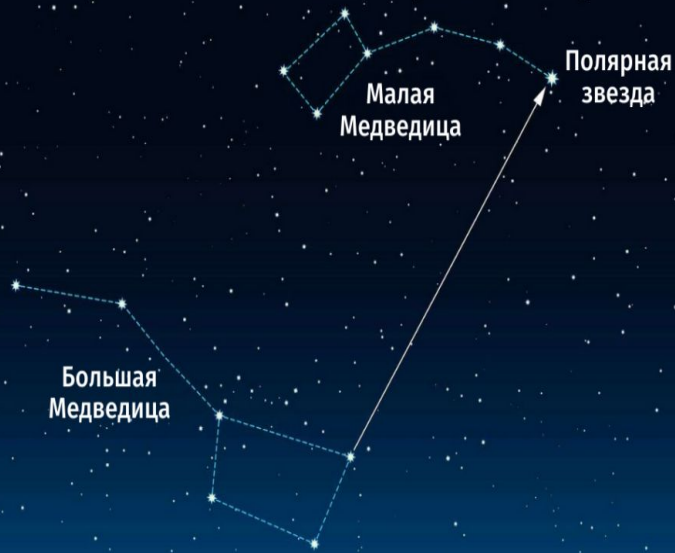
Алтунбаев Тимур 11Б

Как ориентироваться по звёздам

В ситуации, когда под рукой нет ни навигатора, ни компаса, но сориентироваться на местности надо, поможет звёздное небо. Если знать, как ориентироваться по звёздам.

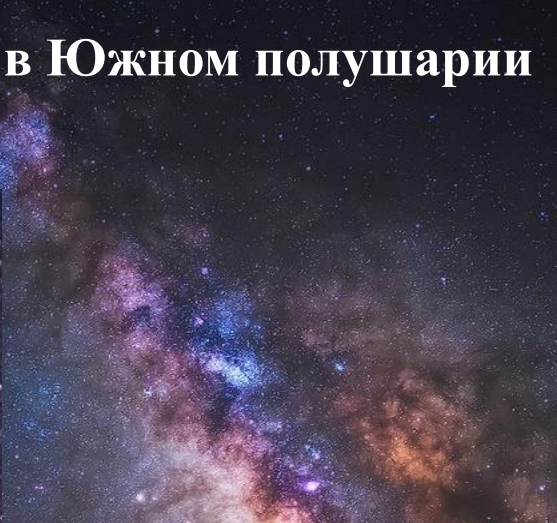
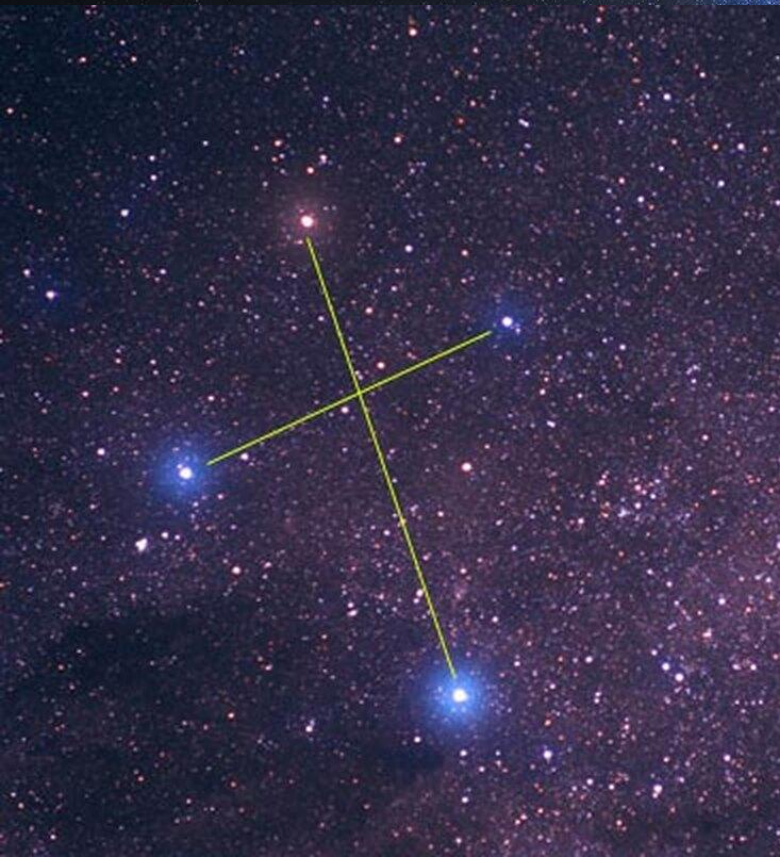


Как найти север



Большую Медведицу найти легче, потому что она гораздо больше. В ней нас интересуют две передние звезды «ковша», которые называются Дубхе и Мерак. Через них нужно провести линию в ту сторону, откуда на воз клали бы груз. Если на этой прямой отмерить примерно 5,5 расстояний между двумя звездами, то можно найти «хвост» Малой Медведицы. На его конце расположена Полярная звезда. Впрочем, в Южном полушарии этот метод не работает: там Полярная не появляется над горизонтом. Если через эту точку провести линию от зенита до горизонта, мы получим направление на север.

Ориентирование по звёздам в Южном полушарии



В Южном полушарии Полярную звезду уже не видно из-за кривизны поверхности планеты. Лучший вариант для ориентирования – найти Южный Крест. Это созвездие представляет собой 4 звезды, расположение которых напоминает христианский крест. При этом между двумя вершинами креста будет находиться ещё одна, пятая звезда.

Далее следует соединить прямой те две точки созвездия, которые образуют его длинную ось, так называемый «стержень» креста. От нижней звезды по этой прямой мысленно отложите расстояние, в 5 раз больше длины самого Южного Креста. В итоге вы попадете в воображаемую точку, которая и указывает направление на юг.

