

САНКТ-ПЕТЕРБУРГСКОЕ ГОСУДАРСТВЕННОЕ БЮДЖЕТНОЕ
ПРОФЕССИОНАЛЬНОЕ ОБРАЗОВАТЕЛЬНОЕ УЧРЕЖДЕНИЕ
«КОЛЛЕДЖ БАНКОВСКОГО ДЕЛА И ИНФОРМАЦИОННЫХ СИСТЕМ»

ПРАКТИЧЕСКАЯ РАБОТА №1
ПО ДИСЦИПЛИНЕ
«МЕНЕДЖМЕНТ»

Выполнили: Астахова Юлия
Вахроев Владимир
Сосновских Максим
Чернышева Евгения
Самородский Дмитрий
Группа : 02 3-21

Преподаватель: Чернышева Я.Е.

Санкт-Петербург
2022 г.

Страховая компания «ЕДИНСТВО»



**Продуктовая
линейка:
Страхование
от несчастных
случаев и
болезней**

**Клиентский
сегмент:
ФЛ
ЮЛ**

СТРАТЕГИЯ РАЗВИТИЯ СТРАХОВОЙ КОМПАНИИ И ПУТИ ЕЁ РЕАЛИЗАЦИИ

План развития страховой компании составляется сроком на 5 лет:

-Найти инвесторов

Открытие первых точек планируется возле спортивных залов и секций, возле различных предприятий, мед. учреждений и точек туристических агентств

За первый год планируемая аудитория страхователей составляет 270 000 человек

Чистая прибыль 810 000 000 руб. (-40%)


Общий объем сборов 1 350 000 000 руб. (5000 руб., за полис)

К середине первого года планируется разработка официального сайта страховой компании

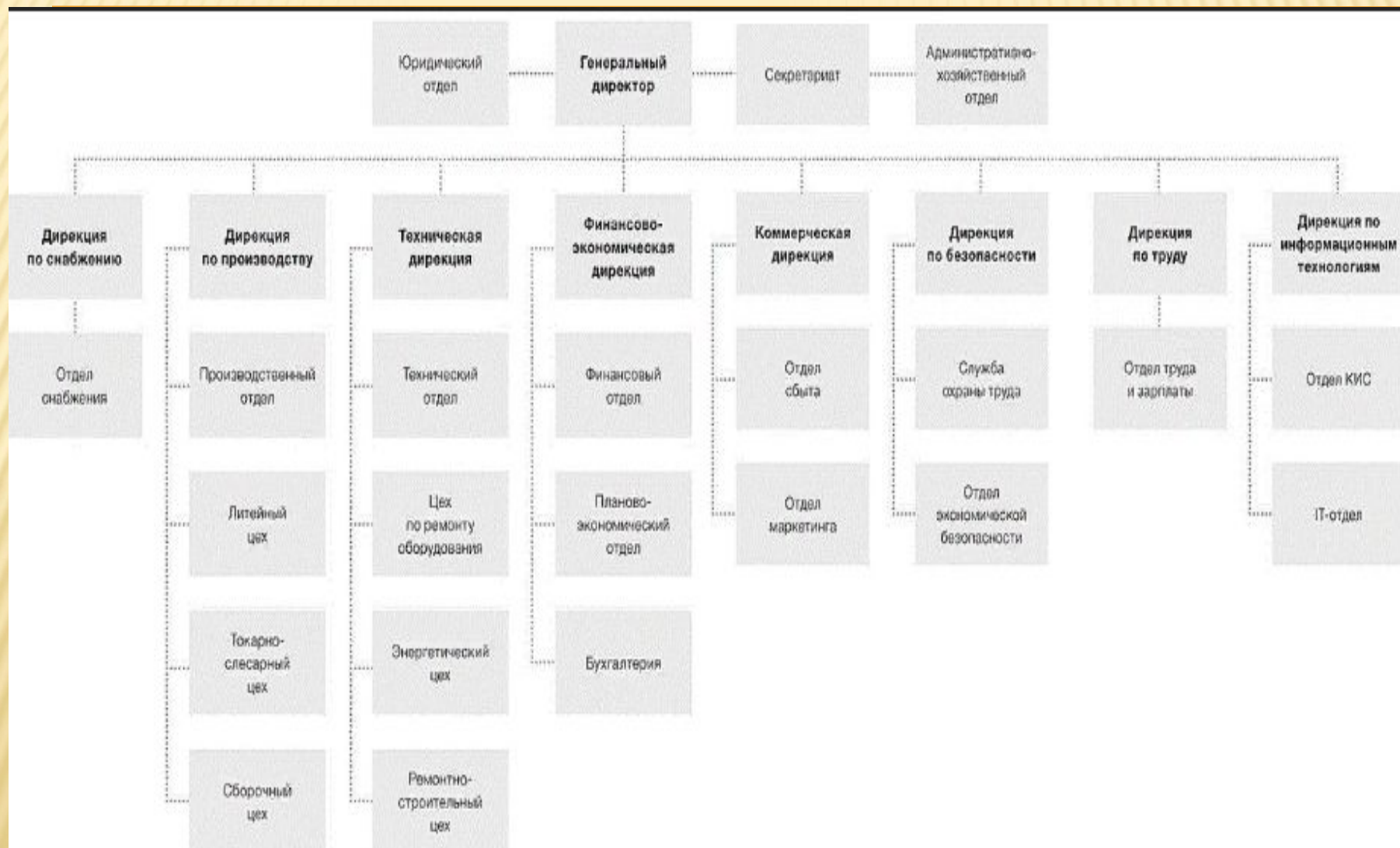
К концу пятого года планируемая аудитория страхователей составляет 6 700 000 человек,

Чистая прибыль составит 20 100 000 000 руб. (-40%)

БИЗНЕС- ПРОЦЕССЫ

- 
- Бухгалтерия
 - Финансы
 - Маркетинг
 - Отдел кадров
 - Юр отдел
 - Каналы продаж
 - Разработка страховых
продуктов
 - Налоговое планирование
 - Управление персоналом
 - IT- обеспечение
 - Обеспечение безопасности
 - Внутренний аудит

ЦЕНТРЫ ОТВЕТСТВЕННОСТИ ЗА ИСПОЛНЕНИЕ БИЗНЕС-ПРОЦЕССОВ



МЕТОДЫ ВЗАИМОДЕЙСТВИЯ ЦЕНТРОВ ОТВЕТСТВЕННОСТИ

Центры формируются, чтобы разграничить основные функции, полномочия, права и обязанности, необходимые для осуществления финансово-хозяйственной деятельности.

Существуют следующие виды центров:

Центр управленческих затрат - это подразделение внутри предприятия, руководитель которого отвечает только за затраты.

Центр доходов - подразделение маркетинговой сбытовой деятельности, руководитель которого отвечает за выручку от продаж и за затраты, связанные со сбытом продукции

Центр прибыли - подразделение, руководители которых отвечают не только за затраты, но и за результат своей деятельности

Центр инвестиций - подразделение, руководитель которого отвечает за эффективность использования капитальных вложений

КОРПОРАТИВНЫЙ УРОВЕНЬ УПРАВЛЕНИЯ

Директор

Коммерческий директор

Начальник отдела кадров

Главный инспектор

Начальник отдела продаж

Главный бухгалтер

Отдела маркетинга

Отдел кадров

Старший инспектор

Отдел продаж

Бухгалтерия

Маркетолог

Специалист по кадрам

Страховые агенты

Специалисты

Бухгалтер

ОРГАНИЗАЦИОННАЯ СТРУКТУРА СТРАХОВОЙ КОМПАНИИ

