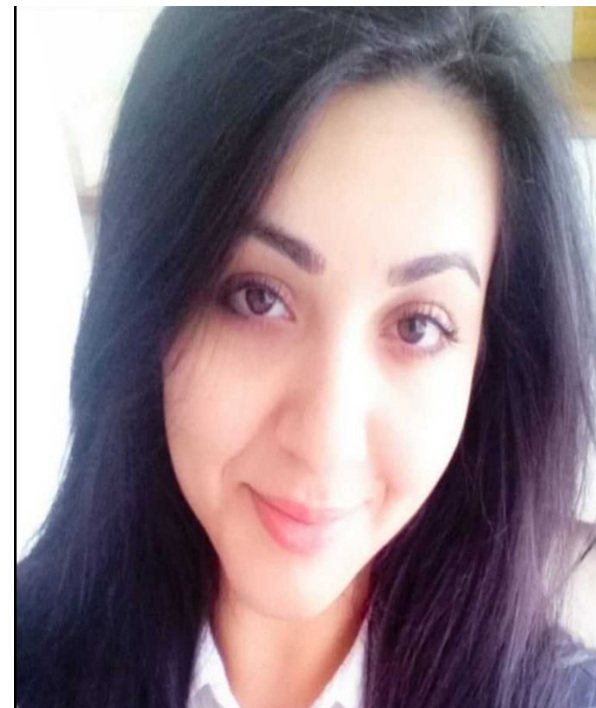


Сектор горячих продаж

Ноночка, с Днем Рождения!



*С днем рождения, красотка!
Пожелать хочу тебе
Выглядеть всегда на сотку,
Быть уверенной в себе,
Вдохновения в работе,
Не грустить и не болеть,
Настроения на взлете,
Чтоб везде всегда успеть.
И любви, конечно, море,
Счастья, радости, добра,
Чтоб не знала в жизни горя,
С днем рождения! Ура!*



ТИНЬКОФФ

Результаты (данные на 10.10.2022)

Конверсия из задания в утиль РКО/ открытый РКО/утиль кредит

сентябрь	ОК заданий	ОК утилизация	ОК открытие	ОК кредит утилизация	конверсия в утиль	конверсия в откр счет	ОК конверсия выданный кредит
SME Дистанс. Группа №20 (Криволюстов)	1777	45	128	21	2,53%	7,20%	1,18%
SME Дистанс. Группа №29 (Кутукова)	1208	34	108	18	2,81%	8,94%	1,49%
SME Дистанс. Группа №47 (Казиева)	1158	25	92	16	2,16%	7,94%	1,38%
SME Дистанс. Группа №8 (Лампарская)	3049	80	287	46	2,62%	9,41%	1,51%
SME Дистанс. Группа №9 (Янышева)	2300	72	246	26	3,13%	10,70%	1,13%
ИТОГО	9492,0	256,0	861,0	127,0	2,70%	9,07%	1,34%
октябрь	ОК заданий	ОК утилизация	ОК открытие	ОК кредит утилизация	конверсия в утиль	конверсия в откр счет	ОК конверсия выданный кредит
SME Дистанс. Группа №20 (Криволюстов)	601	14	54	13	2,33%	8,99%	2,16%
SME Дистанс. Группа №25 (Маренкова)	176	3	2	6	1,70%	1,14%	3,41%
SME Дистанс. Группа №29 (Кутукова)	662	18	42	10	2,72%	6,34%	1,51%
SME Дистанс. Группа №47 (Казиева)	634	18	53	8	2,84%	8,36%	1,26%
SME Дистанс. Группа №8 (Лампарская)	1419	56	147	31	3,95%	10,36%	2,18%
SME Дистанс. Группа №9 (Янышева)	1199	43	105	13	3,59%	8,76%	1,08%
ИТОГО	4691,0	152,0	403,0	81,0	3,24%	8,59%	1,73%

Численность сектора:

группа	взд/кредиты	холод/взд	масс	розница	БГ	ФИО РГ	направление	октябрь
47	6	4	1			Казиева Батина Шамиловна	11 ВЭД	
20	9		3			Криволюстов Артур Владимирович	12 Горячий действующий	
25				15		Маренкова Екатерина Вадимовна	15 розница	
8	16	0	0			Лампарская Ксения Юрьевна	16 Горячий действующий	
29	9		6			Кутукова Елена Сергеевна	15 Горячий действующий	
9	15		1			Янышева Екатерина Валерьевна	16 Горячий действующий	
36					6	Борисенко Светлана Сергеевна	6 БГ горячий	
	55	4	11	15	6		91	91

85



ТИНЬКОФФ

Результаты (данные по 18.10)

Конверсия из задания в утиль РКО/ открытый РКО/утиль кредит

Логин	Заданий ОК	Открыто счетов ОК	Утилизировано счетов ОК	ОК кредит утилизация	Конверсия в счет (8,59%)	Конверсия в утиль (3,24%)	Конверсия в кредит (1,41)
oskajmyshtaeva	89	5	0	1	5,62%	0,00%	1,12%
psmixalake	123	8	4	1	6,50%	3,25%	0,81%
aoshingareva	102	7	4	2	6,86%	3,92%	1,96%
vikyamkina	55	7	0	0	12,73%	0,00%	0,00%
shaaltunbaev	53	3	1	2	5,66%	1,89%	3,77%
naaksenova51237	82	3	2	3	3,66%	2,44%	3,66%
immelnik	46	4	2	1	8,70%	4,35%	2,17%
nslevashova	31	1	1	0	3,23%	3,23%	0,00%
egbessonovskaya	117	4	4	0	3,42%	3,42%	0,00%



Конверсия по старорегам на 18.10

	октябрь		
SME Дистанс. Группа №20 (Кривопустов)	35	3	8,57%
SME Дистанс. Группа №25 (Маренкова)	188	9	4,79%
SME Дистанс. Группа №29 (Кутукова)	36	5	13,89%
SME Дистанс. Группа №47 (Казиева)	86	9	10,47%
SME Дистанс. Группа №8 (Лампарская)	122	13	10,66%
SME Дистанс. Группа №9 (Янышева)	102	10	9,80%
Общий итог	569	49	9%

		октябрь		
Группа №29 (Кутукс		56	9	16,07%
Группа №29 (Кутукова)				
altarasov50943	Группа №29 (Кутукова)	23	1	4,35%
aoshingareva	Группа №29 (Кутукова)	0	0	0,00%
egbessonovskaya	Группа №29 (Кутукова)	15	0	0,00%
immelnik	Группа №29 (Кутукова)	0	0	0,00%
kaklimashevskij	Группа №29 (Кутукова)	1	0	0,00%
ldantoxina	Группа №29 (Кутукова)	8	0	0,00%
mamakarov10922	Группа №29 (Кутукова)	9	2	22,22%
naaksenova51237	Группа №29 (Кутукова)	5	1	20,00%
nslevashova	Группа №29 (Кутукова)	4	0	0,00%
oskajmyshtaeva	Группа №29 (Кутукова)	0	0	0,00%
ovperfilova53162	Группа №29 (Кутукова)	2	0	0,00%
psmixalake	Группа №29 (Кутукова)	11	2	18,18%
shaaltunbaev	Группа №29 (Кутукова)	0	0	0,00%
vikyamkina	Группа №29 (Кутукова)	8	4	50,00%

Результаты по ДОП-продуктам заявки/подкл. (данные по 18.10)

	POS Partner	Аренда торгов		ВЭД		Зарплатный г		Интернет-экс		Кредитная л		Оборотный кре		Регистрация ИП		Регистрация С	
altarasov50943			1			1	1							1			
anna.valutina														5			
antokhina.lyudmi	2		2	1				1				1		4	1		
aoshingareva	3		1		1			2		2		3					1
egbessonovskaya					1			1		8		2					
immelnik			6					1		6		4		1			
konstantin.klimas	1		6	1										2			2
mamakarov10922	1		3	2	1	1								3			
naaksenova51237	2		4	1			1	1		2				2	1		
nslevashova	1		2					1		7		6					1
oskajmyshtaeva	3		2	1			1	1	6	6		6					
psmixalake	2		7	3					3	4		6		1			
shaaltunbaev			1							4		6		1	1		
vikyamkina	3		2							3		6					
(пусто)																	
Общий итог	18		37	9	3	1	3	2	16	42		40		20	3		4



Заявки/Выдачи по очередям масс-сегмента ОК (данные по 18.10)

Оборотный кредит	
Названия строк	Количество по полю Дата создания
antokhina.lyudmila.d	1
aoshingareva	3
egbessonovskaya	2
immelnik	4
nslevashova	6
oskajmyshtaeva	6
psmixalake	6
shaaltunbaev	6
vikyamkina	6
Общий итог	40



- Каймыштаева Ольга
- - Михалаке Полина
- Кямкина Вера
- Левашова Надежда
- Алтунбаев Шамиль



- Аксенова Нона
- Макаров Максим
- Климашевский Константин

- Доля во влеченных сотрудников по ОК - 89% (с новичками), без новичков – 94%



В разрезе сейлза по очередям масс-сегмента ОК (данные 18.10)

	Автоматические проверки	Ждем выписку по	Ждем заполнение анкеты	Ждем открытия РКО	Отказ банка	Отказ клиента	Повторная заявка	Рассмотрение верификатором
Названия строк	Количество по г	Количес	Количество	Количес	Количес	Количес	Количество	Количество по г
antokhina.lyudmila.d	1							
aoshingareva		1		1	1			
egbessonovskaya		1				1		
immelnik						4		
nslevashova		1		1	3	1		
oskajmyshtaeva		3				2	1	
psmixalake		1				5		
shaaltunbaev	1					4		1
vikyamkina				1		4		1
Общий итог	2	7	1	2	24	2	1	1



Заявки/Выдачи по очередям масс-сегмента КЛЗ (данные по 18.10)

Названия строк	Кредитная линия под залог
aoshingareva	2
egbessonovskaya	8
immelnik	6
naaksenova51237	2
nslevashova	7
oskajmyshtaeva	6
psmixalake	4
shaaltunbaev	4
vikyamkina	3
Общий итог	42



- Бессоновская Элана
- Левашова Надежда
- Каймыштаева Ольга
- Мельник Иван



- Антохина Людмила
- Шингарева Анастасия
- Макаров Максим
- Климашевский Константин
- Аксенова Нона
- Кямкина Вера

В разрезе сейлза по КЛЗ (данные по 18.10)

	Верификация	Верификация залога	Ждем выписку	Ждем заполнение анкеты	Отказ банка	Отказ клиента	Итого
aoshingareva			1		1		2
egbessonovskaya		1		2	3	2	8
immelnik				2	4		6
naaksenova51237			1		1		2
nslevashova	1		1	3	2		7
oskajmyshtaeva				3	3		6
psmixalake				1	3		4
shaaltunbaev				1	3		4
vikyamkina				2	1		3
Общий итог	1	1	3	14	21	2	42



POS-кредитования (данные по 18.10)

POS Partner	
Названия строк	Количество по полю Дата создания
antokhina.lyudmila.d	2
aoshingareva	3
konstantin.klimashev	1
mamakarov10922	1
naaksenova51237	2
nslevashova	1
oskajmyshtaeva	3
psmixalake	2
vikyamkina	3
Общий итог	18



- Шингарева
Анастасия



- Бессоновская Элана
- Мельник Иван
- Алтунбаев Шамиль



ТИНЬКОФФ

Торговый эквайринг (данные по 18.10)

Названия строк	Количество по г	Количество по пс
altarasov50943	1	
antokhina.lyudmila.d	2	1
aoshingareva	1	
immelnik	6	
konstantin.klimashev	6	1
mamakarov10922	3	2
naaksenova51237	4	1
nslevashova	2	
oskajmyshtaeva	2	1
psmixalake	7	3
shaaltunbaev	1	
vikyamkina	2	
Общий итог	37	9



Михалаке Полина
Макаров Максим
Климашевский Константин
Антохина Людмила
Каймыштаева Ольга



Бессоновская Элана
Степанов Никита
Валутина Анна
Шингарева Анастасия
Алтунбаев Шамиль



ТИНЬКОФФ

ФИО	Логин	Время
Аксёнова Нона Арменовна	naaksenova51237	23:05:00
Алтунбаев Шамиль Абдулмизитович	shaaltunbaev	26:59:00
Антохина Людмила Дмириевна	ldantoxina	24:25:00
Бессоновская Елена Германовна	egbessonovskaya	24:13:00
Каймыштаева Ольга Сергеевна	oskajmyshtaeva	25:07:00
Климашевский Константин Александрович	kaklimashevskij	12:46:00
Кямкина Вера Ильминична	vikyamkina	12:27:00
Макаров Максим Алексеевич	maxakarov10922	18:57:00
Мельник Иван Михайлович	immelnik	16:18:00
Михалаке Полина Сергеевна	psmihalake	29:03:00
Шингарева Анастасия Олеговна	aoshingareva	25:24:00
Валутина Анна Дмитриевна	advalutina	17:09:00
Левашова Надежда Станиславовна	nslevashova	17:40:00
Степанов Никита Андреевич	nastepanov84418	8:54:00

Результаты (за месяц) Время в разговоре

Данные на 18.10.2022

- 12 раб. Дней * 2 = 24 часа

- Алтунбаев Шамиль
- Бессоновская Элана
- Каймыштаева Ольга
- Михалаке Полина
- Шингарева Анастасия
- Антохина Людмила



- Кямкина Вера
- Мельник Иван
- Макаров Максим
- Климашевский Константин
- Валутина Анна
- Тарасов Артем



ТИНЬКОФФ

ПЛАН на Октябрь

План на Октябрь:

- 15 заявок на ОК /10 выписок/2 выдача (не менее 7 выписок)
- КЛЗ. Сейлзы, на кредитном скилле – 16 заявок в месяц. Сейлзы, на масс сегменте, работающие от 3 мес. - 10 заявок в месяц. Сейлзы, на масс сегменте, работающие 2-3 мес. - 6 шт. При невыполнение данного показателя применяется депремирование (см. таблицу).
- 3 установленных ТЭ, Заполнение ТЭ не менее 90%
- 6 переданных лидов/3 подключенных посов (с докатом)
- 1 подключенный долями
- Не менее 100 касаний в месяц
- Конверсия в счет МАСС не менее 29% / конверсия в счет с КО не менее 15%
- Конверсия в утиль МАСС МО не менее 10% / Конверсия в утиль с КО не менее 4%
- Норма в диалоге 2 часа- 42 часа
- Более 2-х КО за месяц, штраф -10% от общей суммы дохода.
- Каждый должен отправить 3 успешных звонка за месяц. В ОБЯЗАТЕЛЬНОМ ПОРЯДКЕ!
- Цель загрузка выписки - 70% (ОК/КЛЗ)
- Цель заполнен. анкеты - 90% (ОК/КЛЗ)
- Dawn Sales - продажная конверсия 15%
Конверсия в заявку – 12 %

Кол-во полных месяцев работы сейлза	1 месяц	2-3 месяц	4 месяц и далее	Масс 1 мес.	Масс 2-3 месяц
Кол-во заведенных заявок	3	12	16	1	6
Снижение вознаграждения за невыполнение		-5 % от премиальной части	-10 % от премиальной части		-5 % от премиальной части

Если есть 1 согласование, то снижение не применяется!!!



ТИНЬКОФФ

Всем лояльных клиентов и высоких
конверсий!
Спасибо за внимание!