

The background features a dark blue gradient with a central hub-and-spoke pattern of lines radiating outwards. Silhouettes of human figures are scattered around the perimeter and interspersed within the lines, representing a social network or community structure.

Социальные общности и социальные группы

Общность - реально существующее, относительно целостное множество индивидов, которое выступает самостоятельным субъектом социального и исторического действия.



Квазигруппы

- аудитория - социальная общность людей, объединенная взаимодействием с субъектом информации. Характерные особенности аудитории – одностороннее взаимодействие, слабая обратная связь, тенденция к разделению на отдельные группы вследствие разного отношения к той или иной информации;



-толпа

- случайное объединение людей временным интересом. Отличается резкой ослабленностью разумного контроля в своем поведении, внушаемостью, анонимностью, спонтанностью;



- публика – это духовная общность, где объединяющим началом является сходство мнений. В толпе личность нивелируется, а в публике она получает возможность самовыражения.



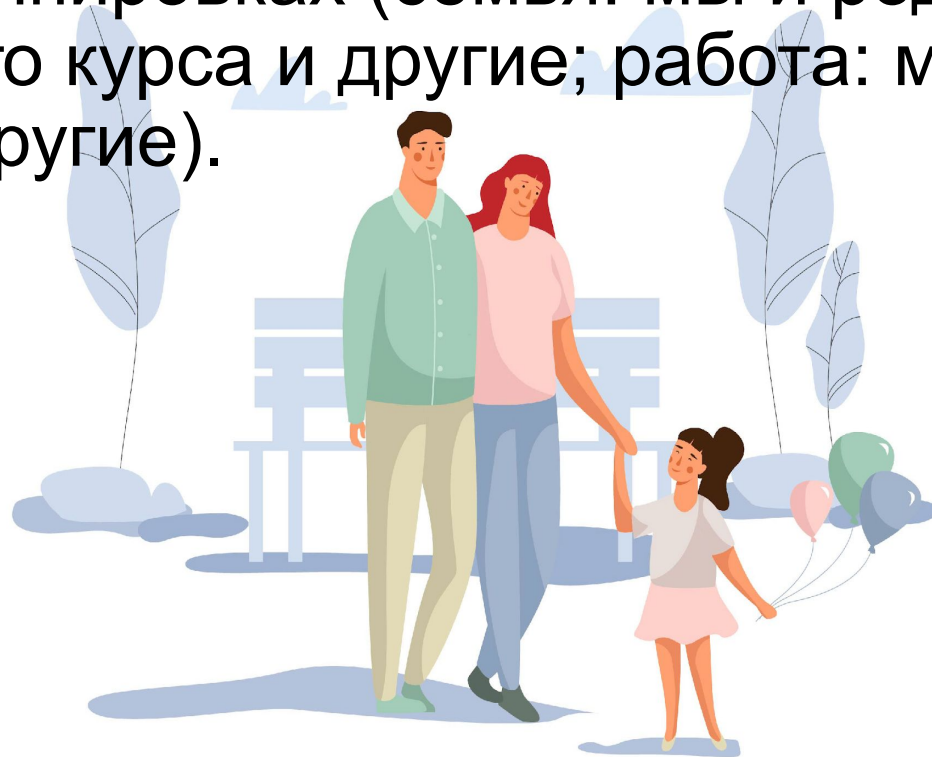
Социальность

- включенность личности в жизнь общества, в социальное взаимодействие, в ходе которого она (личность) определяет свое место в деятельности различных групп.



Первый уровень:

- характеризуется взаимодействием по принципу оппозиции «мы и другие», который наблюдается в самых разных общностях и группировках (семья: мы и родители; учеба: мы, студенты 1-го курса и другие; работа: мы, сотрудники поликлиники и другие).



Второй уровень:

- взаимодействие функционально-ролевых групп и осознание членами этих групп своей принадлежности к ним – политическим партиям, профессиональным союзам, предпринимательским объединениям, ассоциациям и обществам научных работников, молодежи.



Третий уровень:

- связан с осознанной принадлежностью к большим малоконтактным группировкам-общностям: класс, этнос, население страны, демографические, территориальные, профессиональные общности.



Группа – это совокупность людей, объединенных каким-либо социально-значимым фактором: пол, возраст, национальность, профессия, место жительства, доход, власть, образование и др.

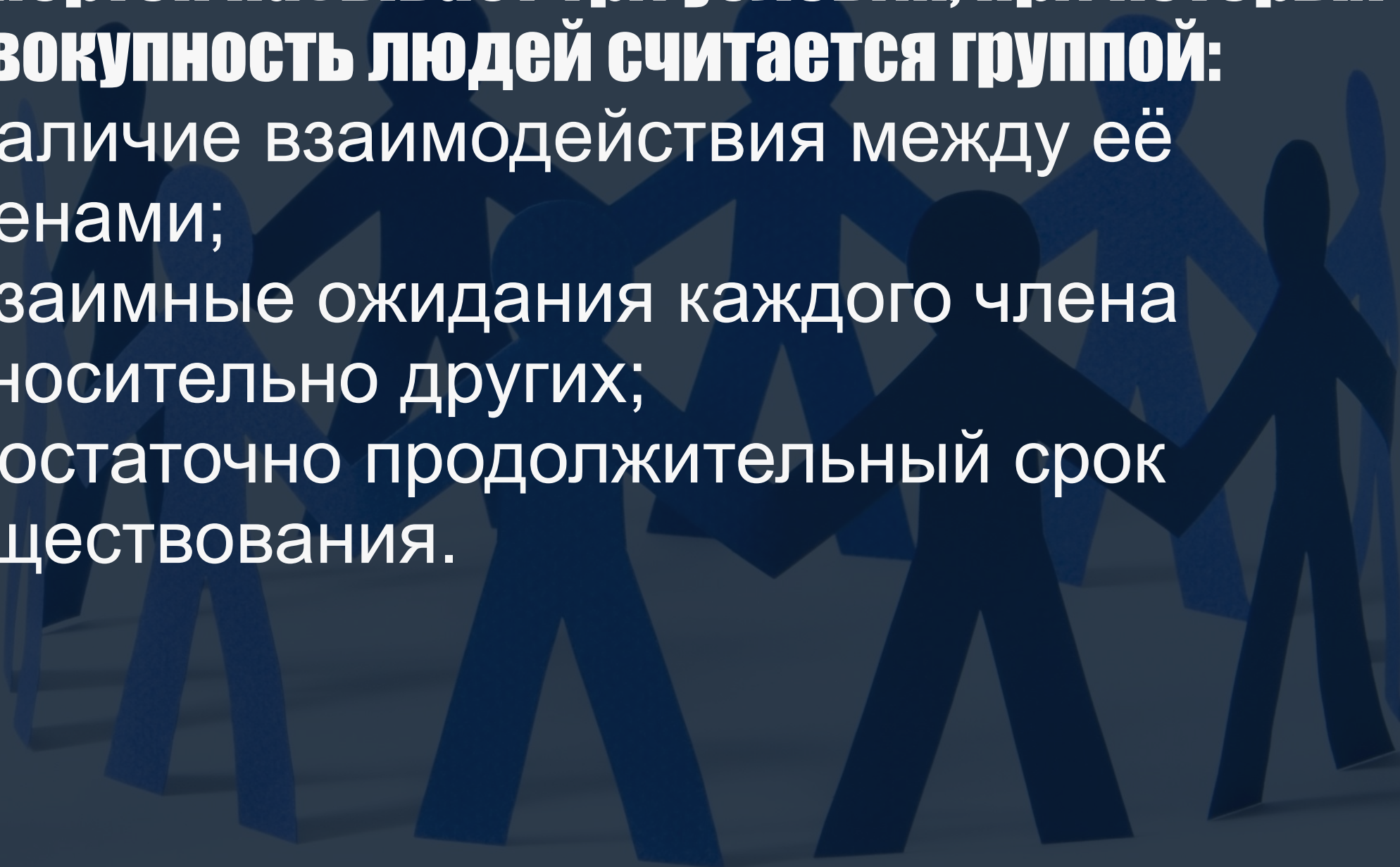


Социальная группа – это относительно устойчивая совокупность людей, имеющих общие интересы, ценности и нормы поведения, складывающиеся в ходе исторического развития определенного общества.



Р. Мертон называет три условия, при которых совокупность людей считается группой:

- наличие взаимодействия между её членами;
- взаимные ожидания каждого члена относительно других;
- достаточно продолжительный срок существования.



Первый разряд:

- принадлежат группы номинальные или условные, выделяемые по статистически важному и социально-значимому признаку. Их также называют социальными общностями и социальными структурами.



Второй разряд:

- составляют реально-действующие группы, объединенные каким либо видом активности – поведением, совместной деятельностью, общим отношением-позицией. Важным аспектом характеристики таких групп является осознание общности интересов, целей и действий.

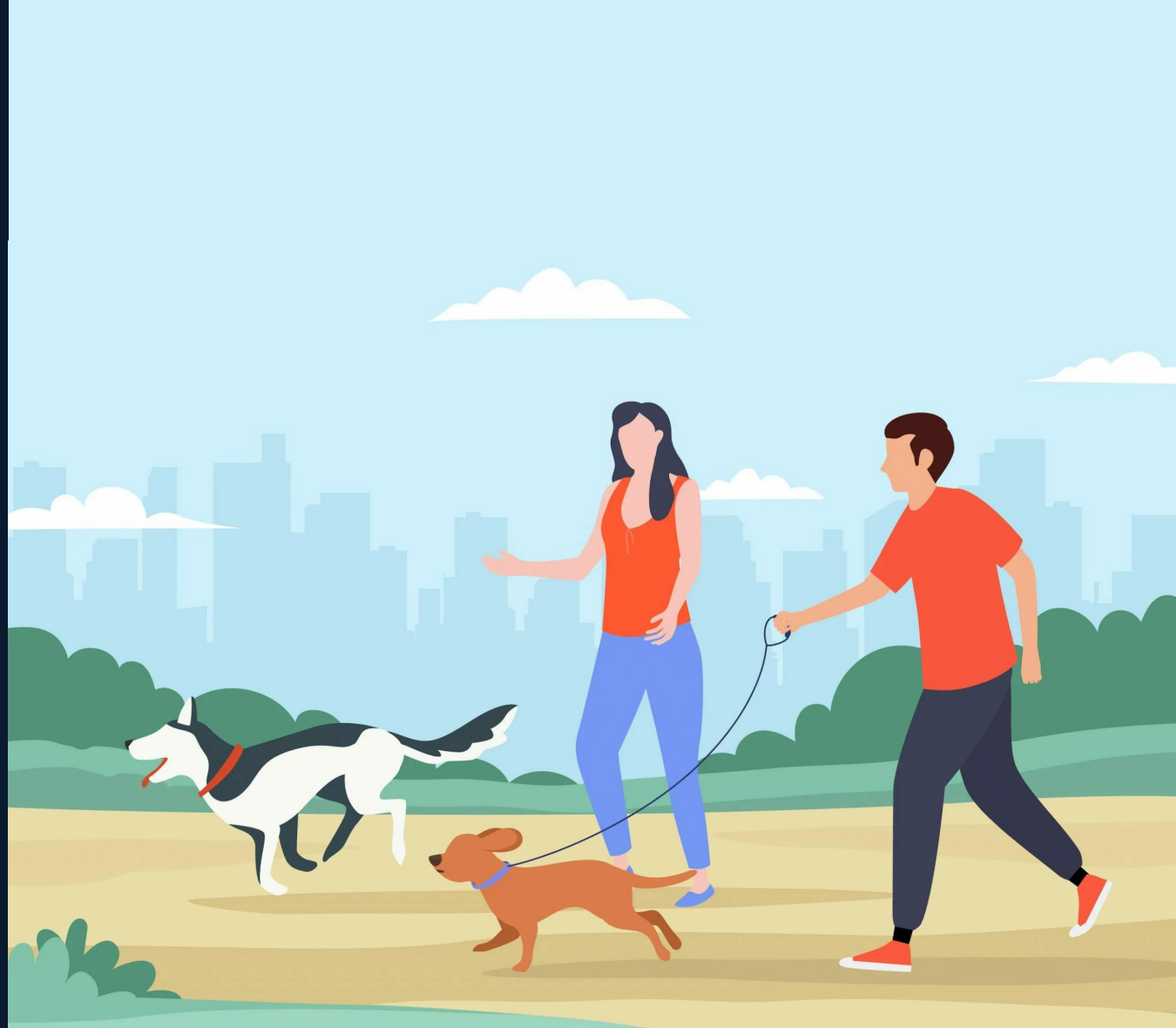


Формальные группы:

- группы, образованная по заранее заданным параметрам – экипаж самолета, производственная бригада, студенческая группа.



**Неформальная группа
формируется спонтанно,
в ходе общения людей –
компания друзей,
любители животных.**



Референтная группа – реальная или воображаемая группа, которую индивид считает для себя образцом для подражания, на которую он ориентируется в своих действиях.

