The background features a light beige, textured surface. It is adorned with various autumn-themed illustrations: realistic brown and pinkish leaves scattered around the edges, and delicate gold-colored leaf outlines. A prominent feature is a large, circular frame made of two concentric gold lines with a shimmering, glittery texture. The text is centered within this frame.

Двустворчатые МОЛЛЮСКИ

7 класс

Классификация моллюсков

Количество видов более 130 тысяч.

Тип Моллюски



Среда обитания

Двустворчатые моллюски — исключительно водные животные, они в основном ведут малоподвижный образ жизни.

Большинство из них живёт в морях (мидии, устрицы, **морские гребешки**)

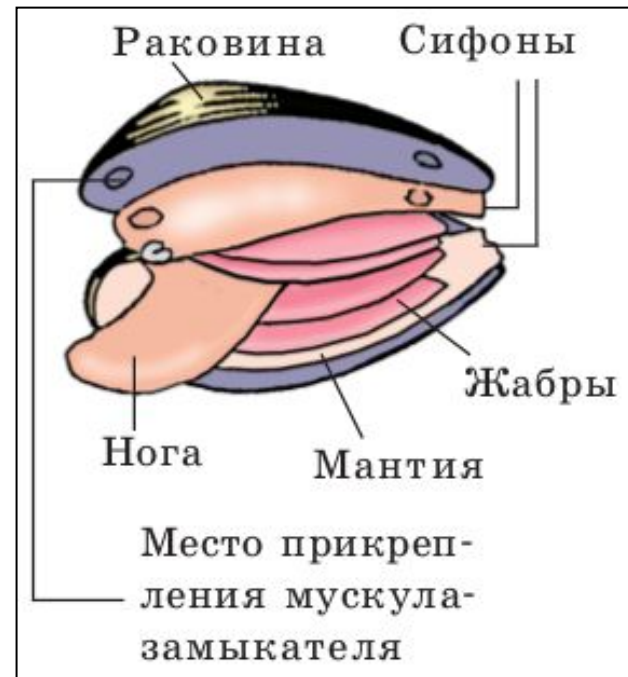
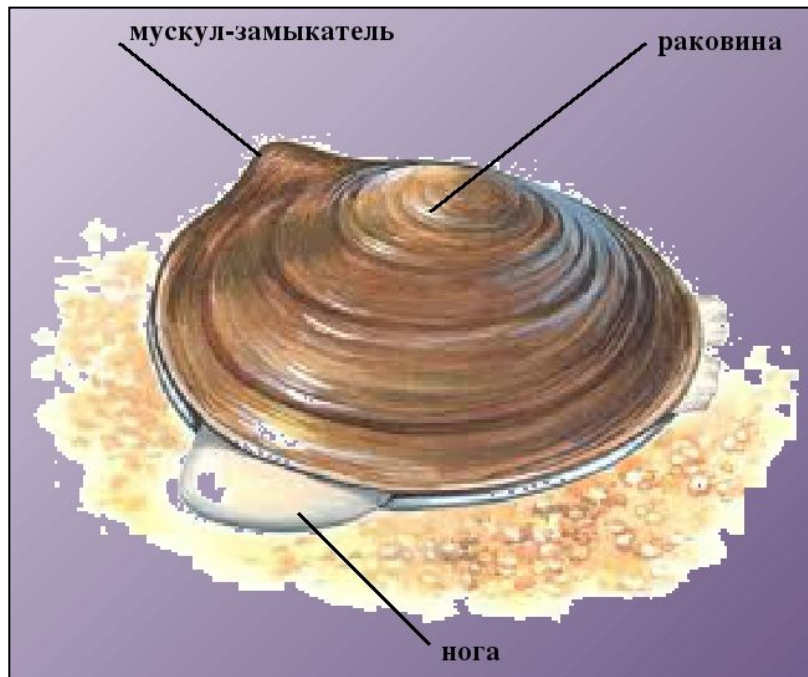


Лишь незначительная часть обитает в пресных водоёмах (беззубка, перловица, **дрейсена речная**).



Внешнее строение

- Характерная особенность Двустворчатых — отсутствие головы.
- Раковина Двустворчатых моллюсков состоит из двух створок (отсюда и название класса).

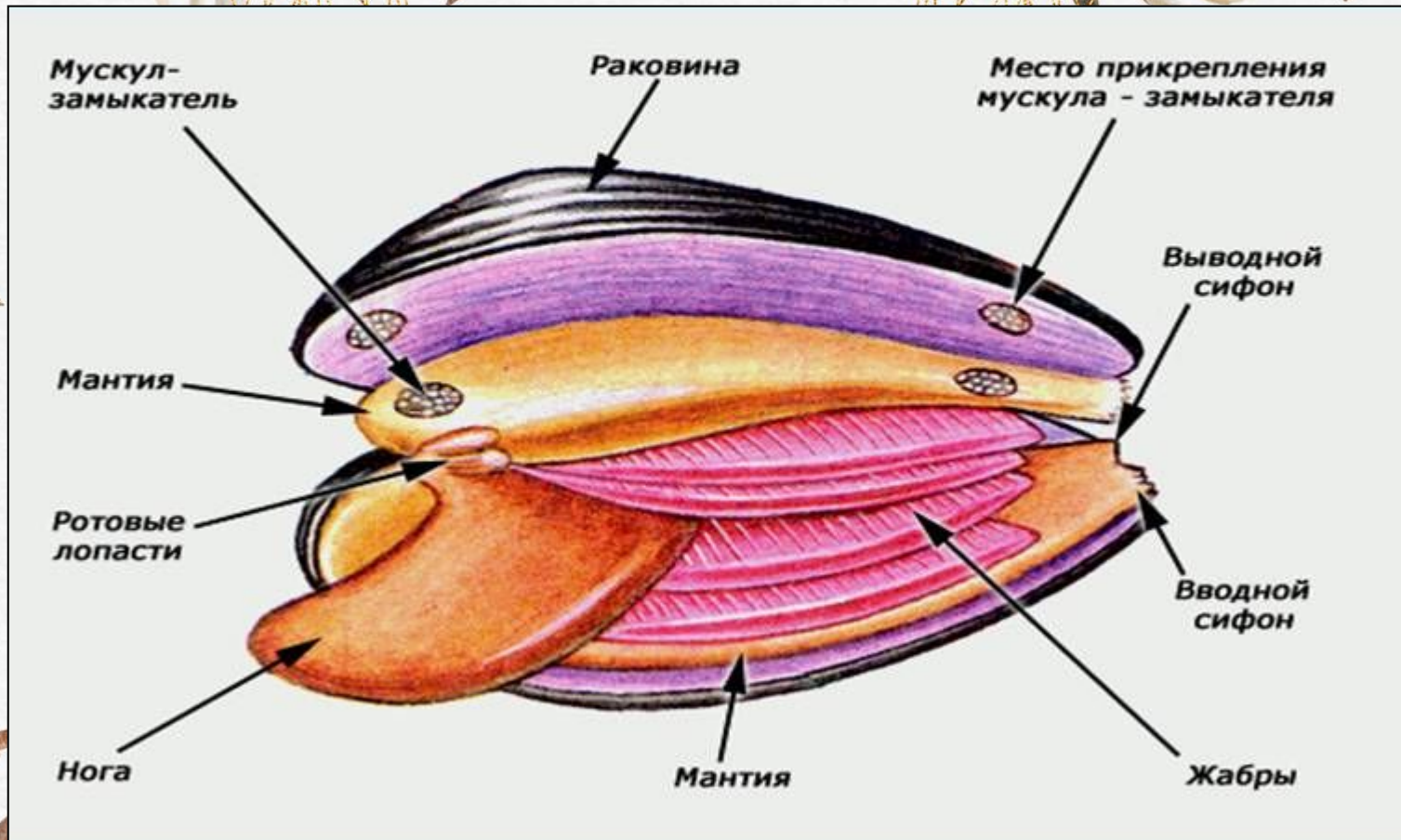




Строение раковины:



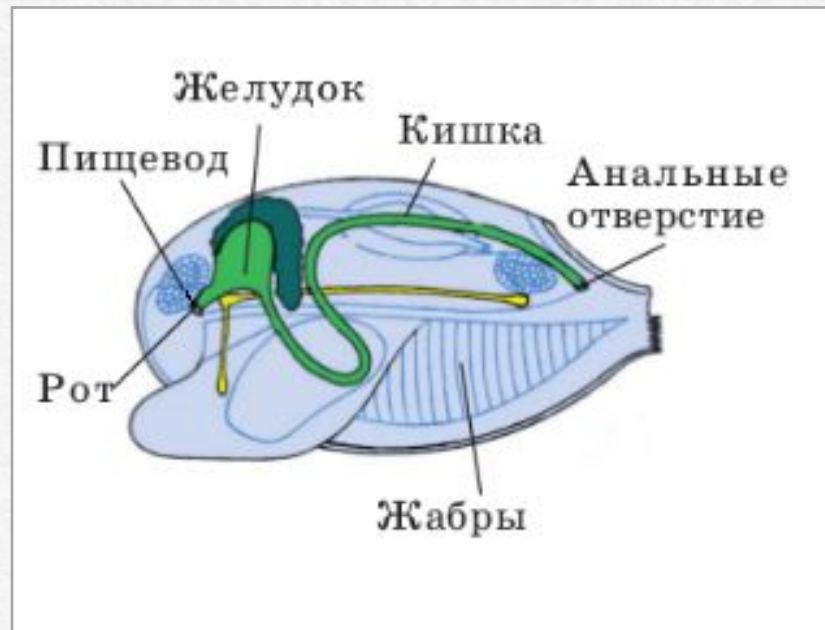
- наружный слой - роговой
- средний слой - фарфоровый
- внутренний - перламутровый



Внутреннее строение

Пищеварительная система

- Характерен фильтрационный способ питания.
- Имеется вводной сифон, по нему вода со взвешенными в ней пищевыми частицами поступает в мантийную полость, где эта взвесь фильтруется.
- Отфильтрованные пищевые частицы с помощью ресничек направляются в ротовое отверстие.
- Затем они поступают в пищевод, желудок, кишечник, и через анальное отверстие остатки попадают в выводной сифон.

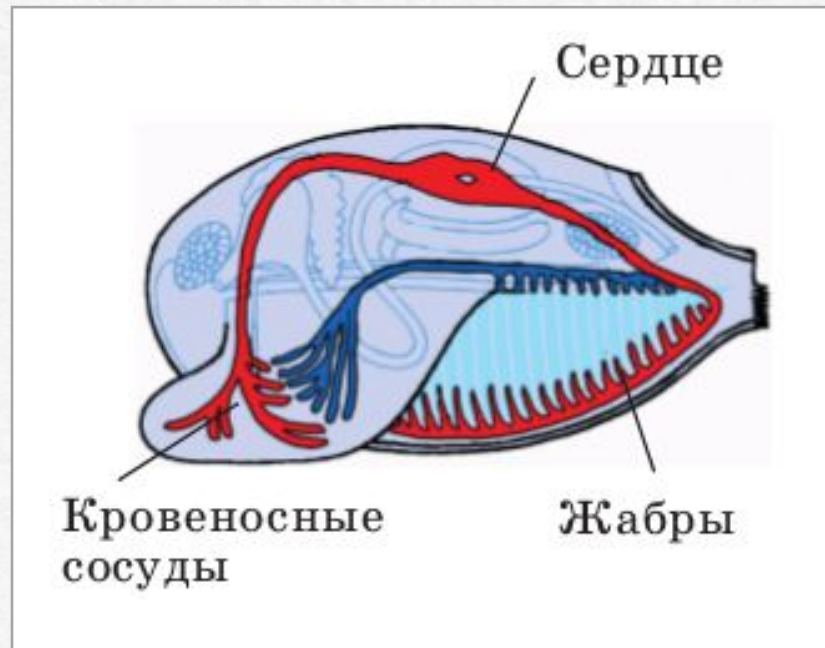


Внутреннее строение

Кровеносная и дыхательная системы

- Дышат Двустворчатые моллюски с помощью жабр.

- Кровеносная система незамкнутая.
- В неё входят сердце (расположено на спинной стороне и состоит из 1 желудочка и 2 предсердий) и сосуды.



Размножение

- Раздельнополые живые организмы.
- Оплодотворение происходит в мантийной полости самки, куда через нижний сифон вместе с водой попадают сперматозоиды.
- Из оплодотворённых яиц в жабрах моллюска развиваются личинки (глохидии).
- Через некоторое время глохидии выталкиваются струёй воды из выводного сифона в воду, где прикрепляются к жабрам или коже рыб и несколько недель ведут

- Превратившись в молодых моллюсков, они прорывают опухолевидное образование на коже рыбы и падают на дно.
- Такой образ жизни помогает расселению этого малоподвижного моллюска.



Значение

- Являются фильтраторами воды,
- кормом для животных,
- используются в пищу человеком (устрицы, гребешки, мидии),
- производителями перламутра и натурального жемчуга.

- Лучшие сорта перламутра выделяют толстостенные раковины морской жемчужницы, обитающей в тёплых морях. При раздражении отдельных участков мантии песчинками или другими предметами на поверхности перламутрового слоя образуются жемчужины.
- Раковины и жемчуг используются для производства ювелирных украшений, пуговиц и других изделий.
- Некоторые моллюски, например, корабельный червь, названный так за форму тела, вредят деревянным постройкам, находящимся в воде.

