

Самостоятельная работа по  
теме «Внешняя политика  
России при Александре I»

1. Почему война 1812 г. между Россией и Францией была неизбежна? (2 балла).

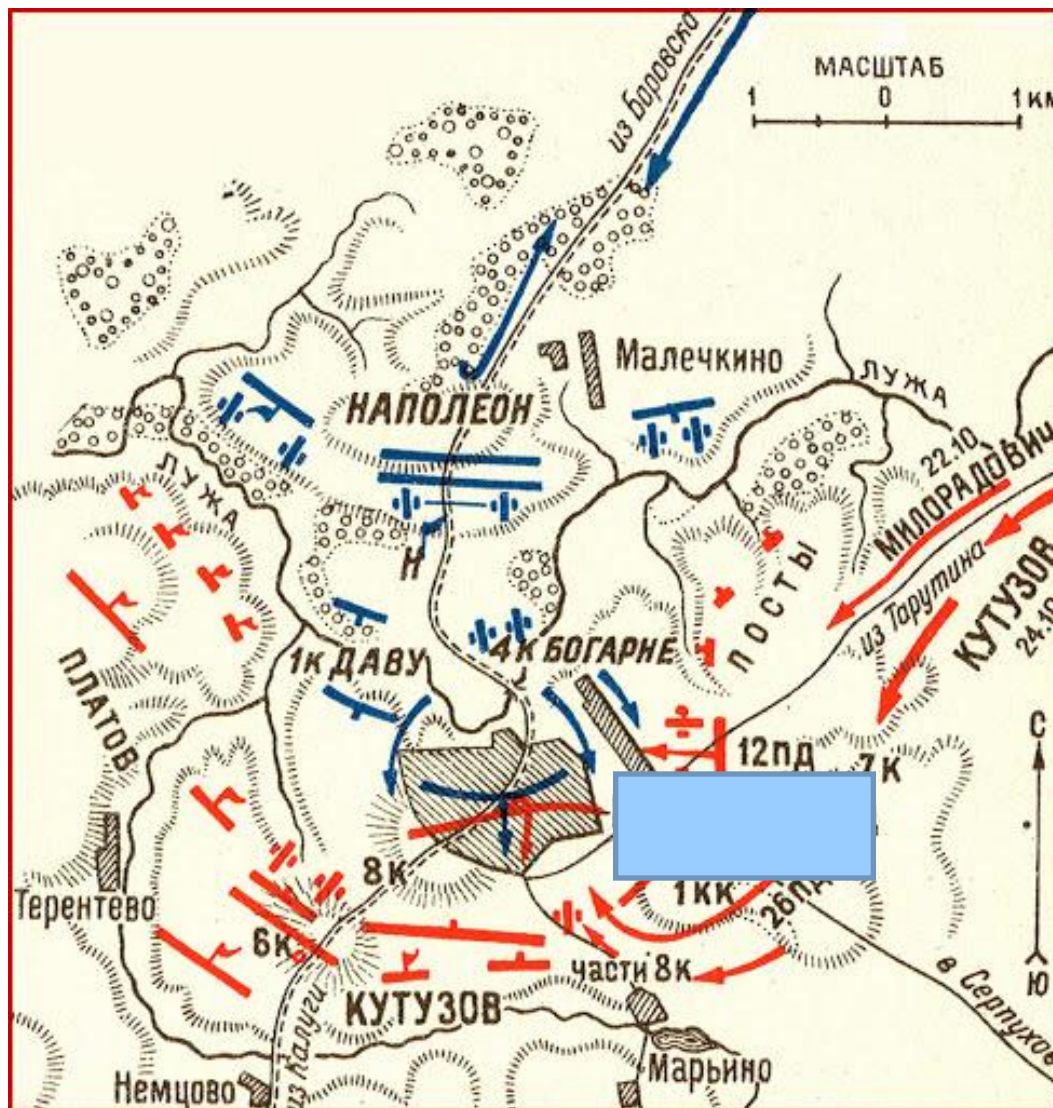




3. Когда произошла эта битва и где? (16.)  
Как Наполеон оценил итог битвы? (16) Как  
вы его оцениваете? Почему? (26)



#### 4. Какое сражение на карте и в чем его значение? (3 балла)

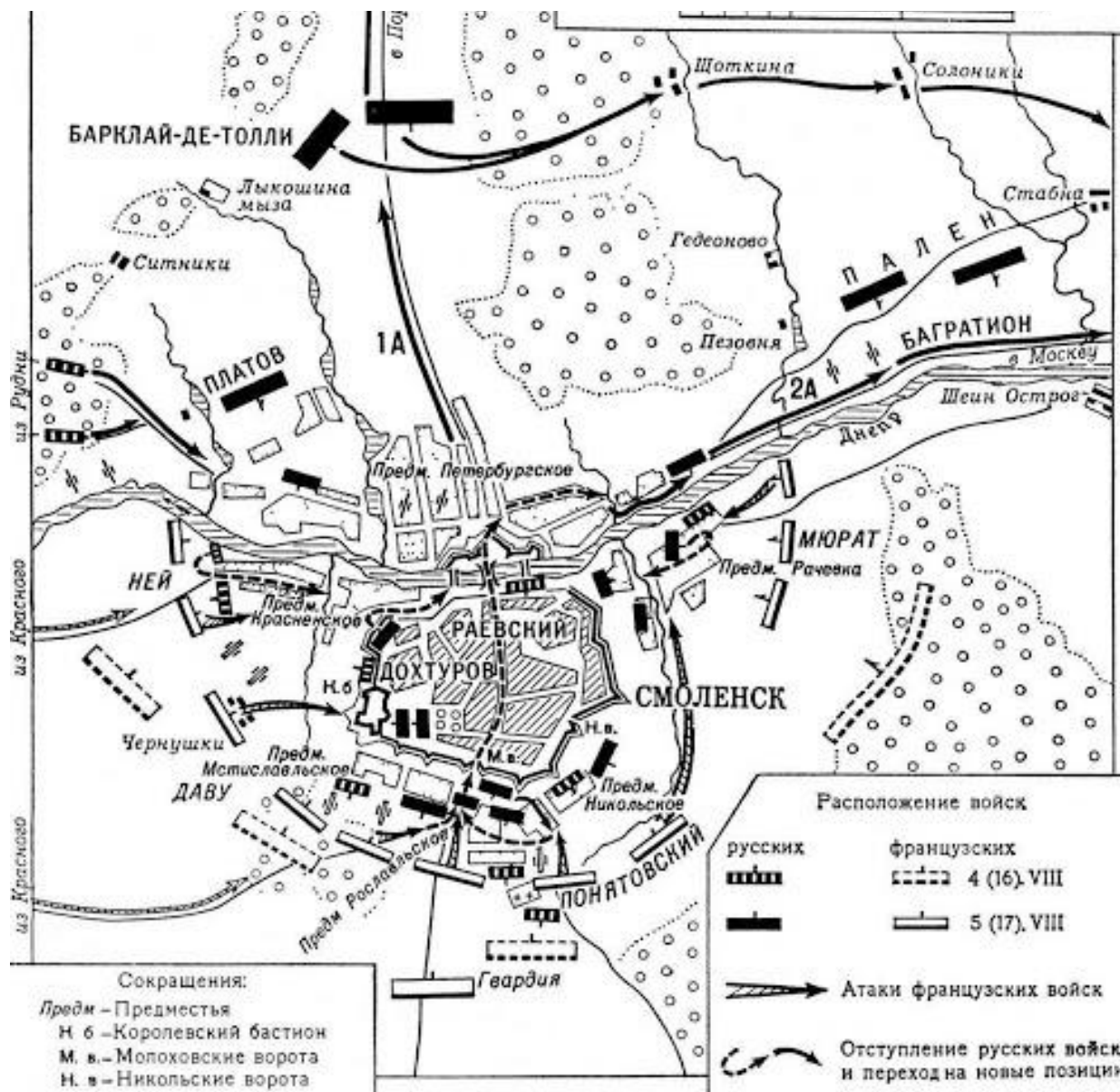




# 5. О каком событии свидетельствует эта карта. (16.) В чем его значение? (26.)

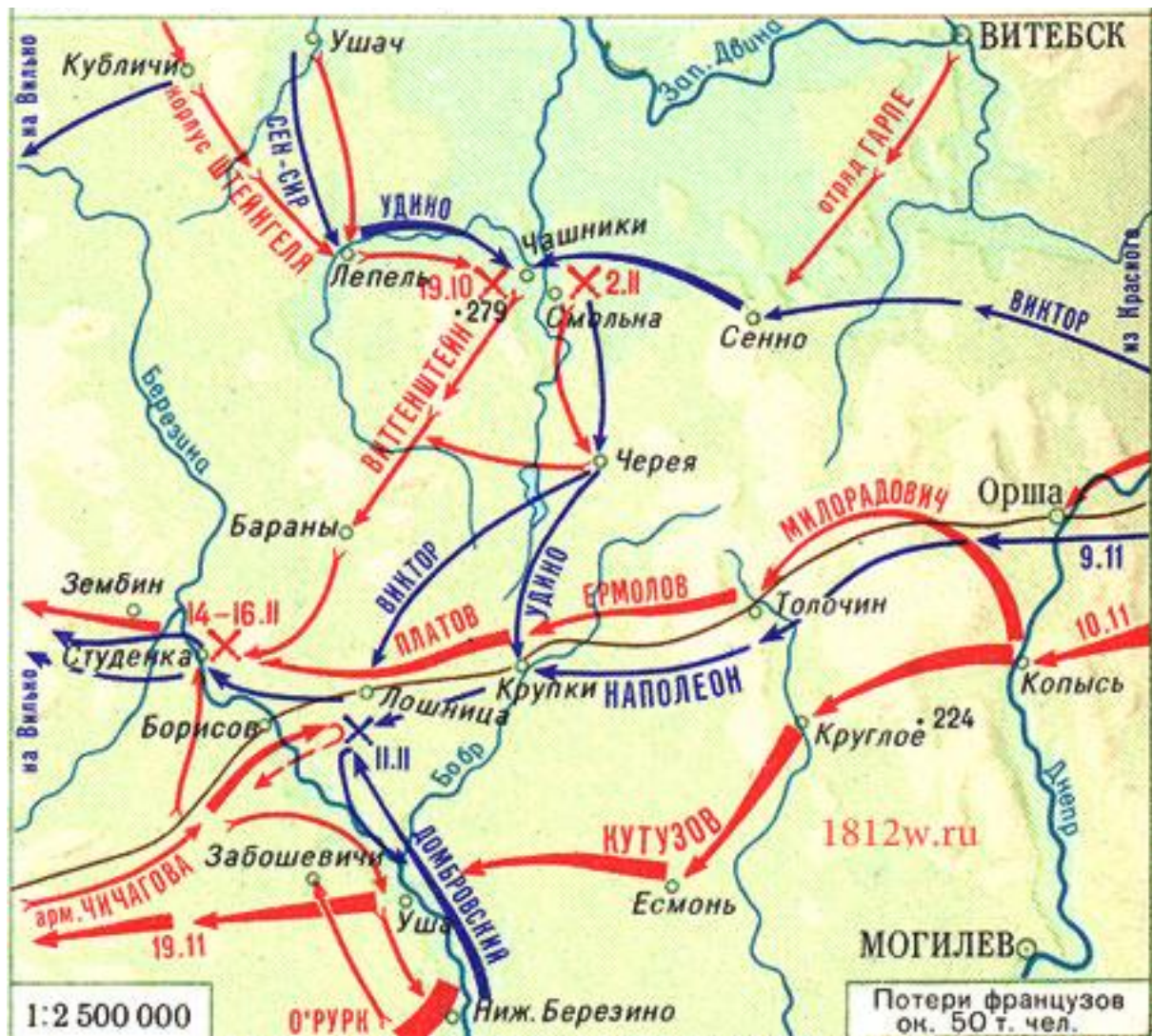


## 6. Чем знаменито сражение, карта которого перед вами. (2 балла)





7. Какое событие отображено на карте, (16.)  
когда ( месяц) оно произошло? (16.) Почему  
оценка итогов этого события разная? (26.)



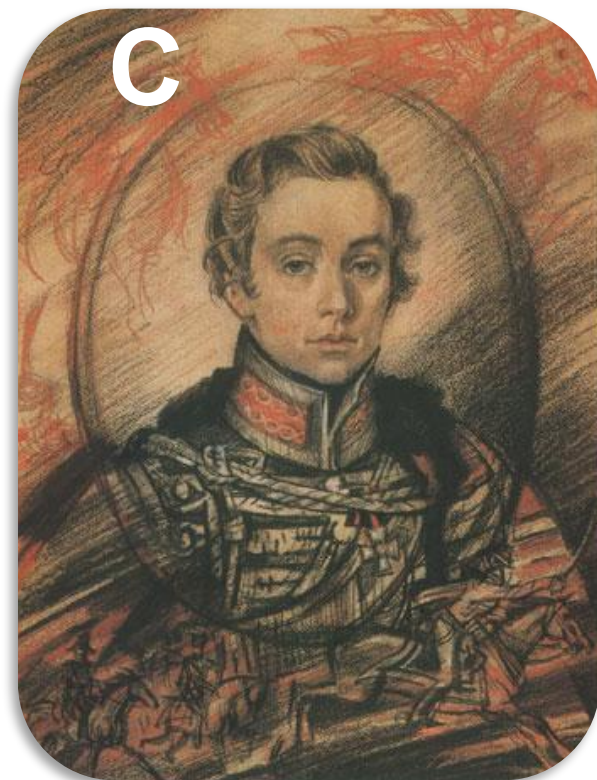
**8. В чем причины (3) поражения  
Наполеона в России? (1 балл за каждый  
правильный ответ)**



## 9. Кто эти люди? (1 балл за каждый правильный ответ)



# 10. Кто эти люди? (2 балла за каждый правильный ответ)





11. Где и когда состоялся конгресс который подвел итоги наполеоновским войнам (26). Как назывался союз, который был создан там? (16.) Какие страны туда вошли и каковы была его главная цель?(36.)





# Критерии оценивания

**36 - 31 баллов – оценка «5»**

**30 - 22 балл – оценка «4»**

**21 - 12 баллов – оценка «3»**

**Менее 12 баллов – оценка «2»**