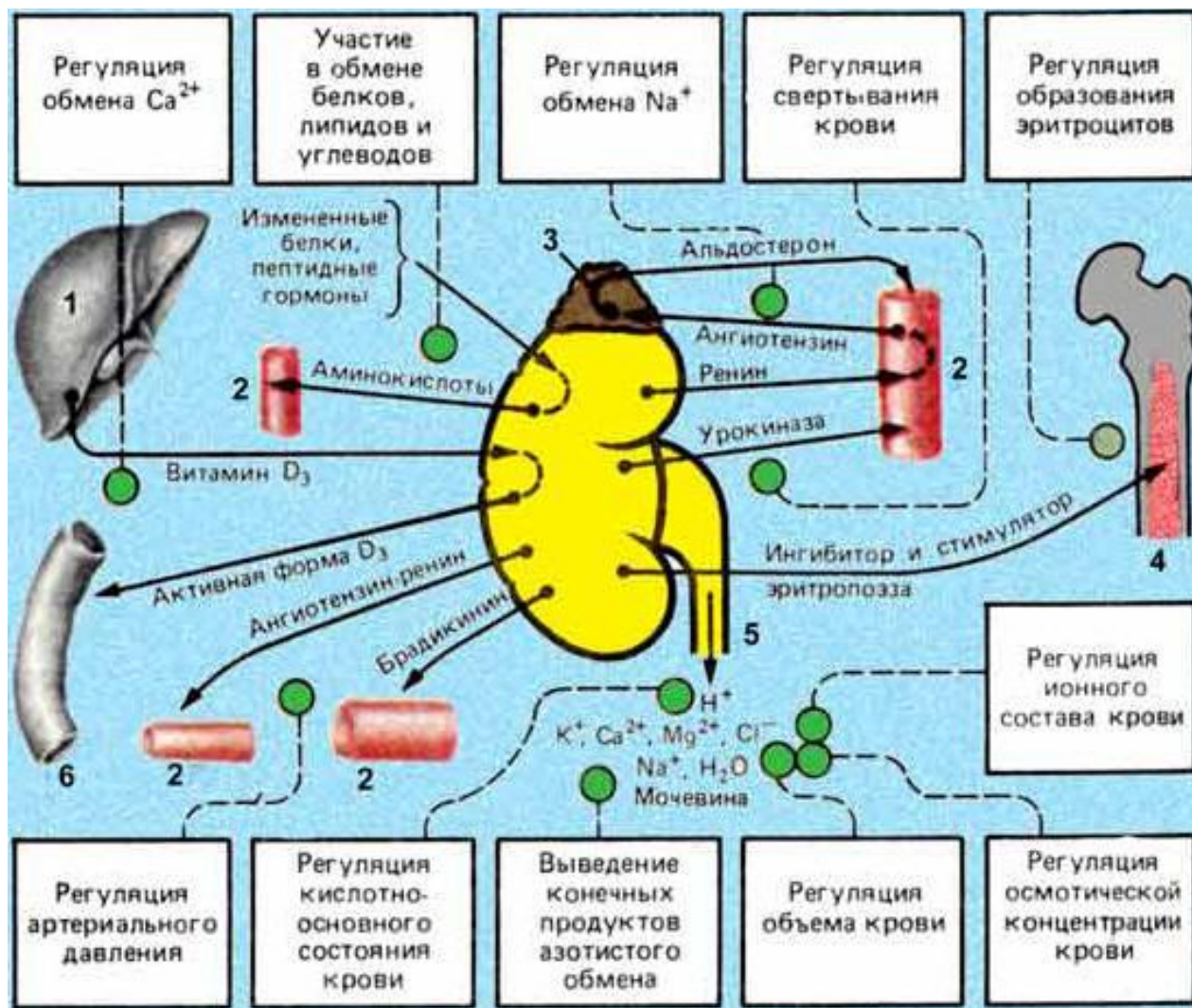
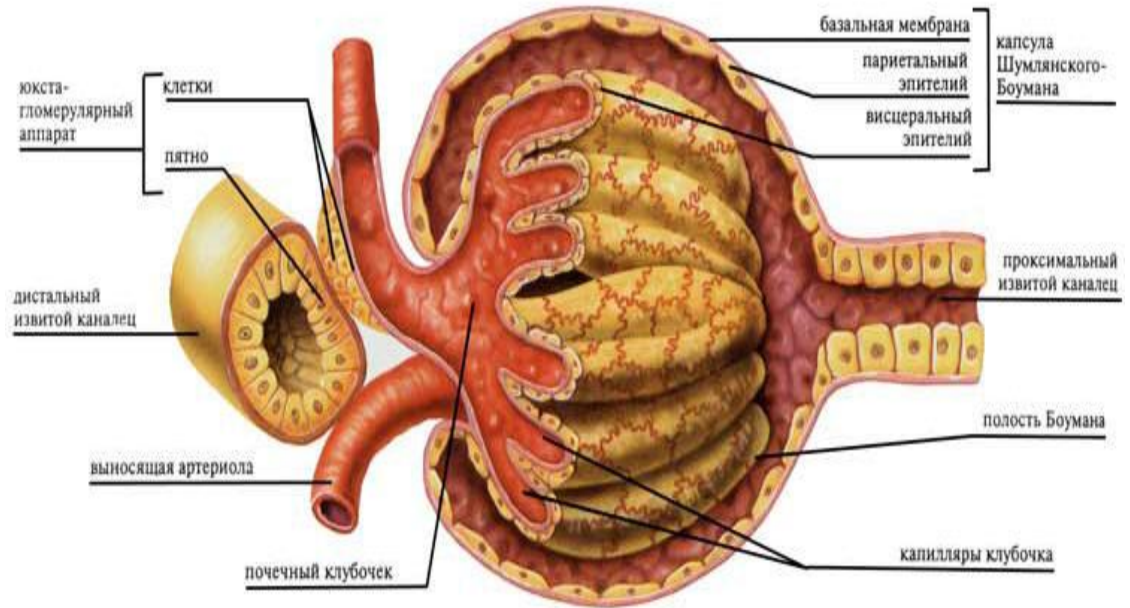
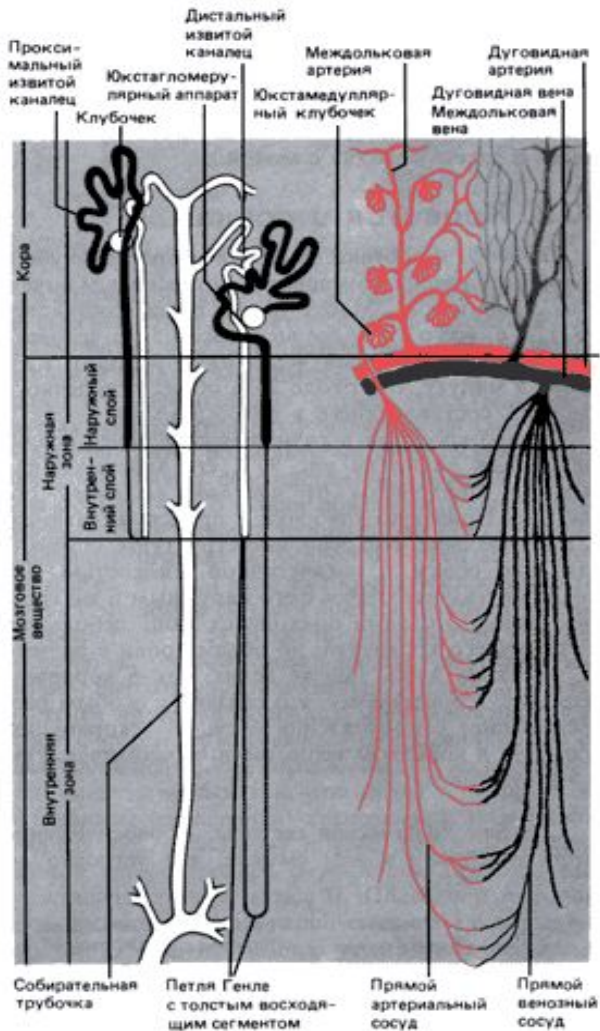


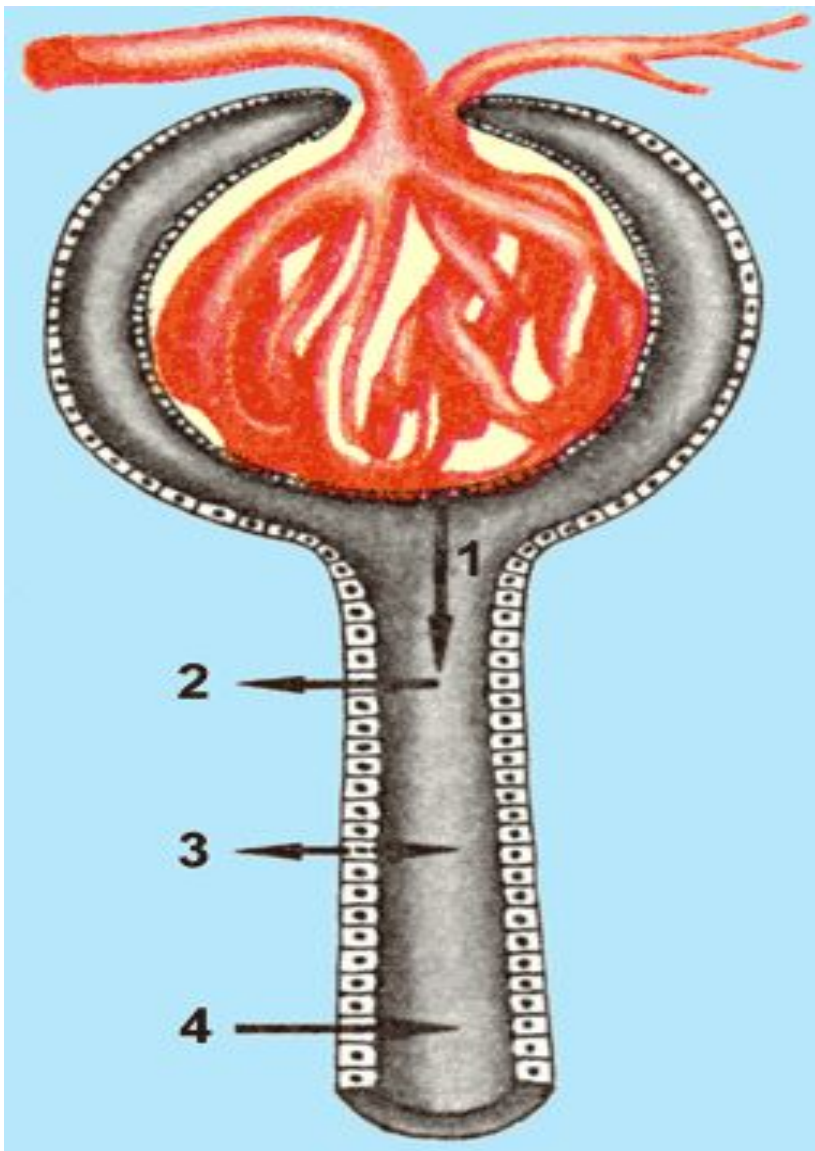
***Возрастные особенности
системы выделения***

Функции почек у млекопитающих (обозначены в квадратах). 1 - печень, 2 - артерия, 3 - надпочечник, 4 - костный мозг, 5 - мочеточник, 6 - кишечник.

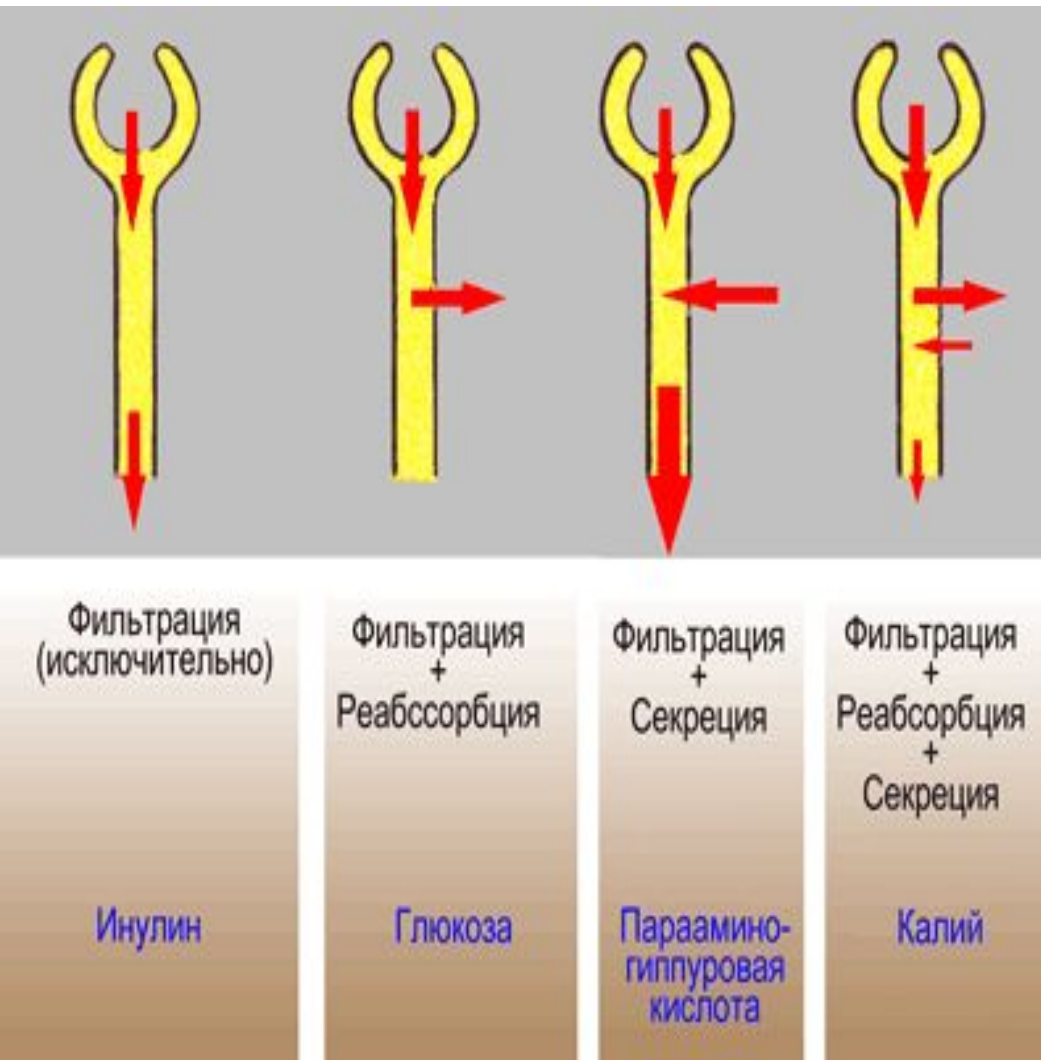


А - Схема строения и кровоснабжения нефронов. В - Почечный клубочек.



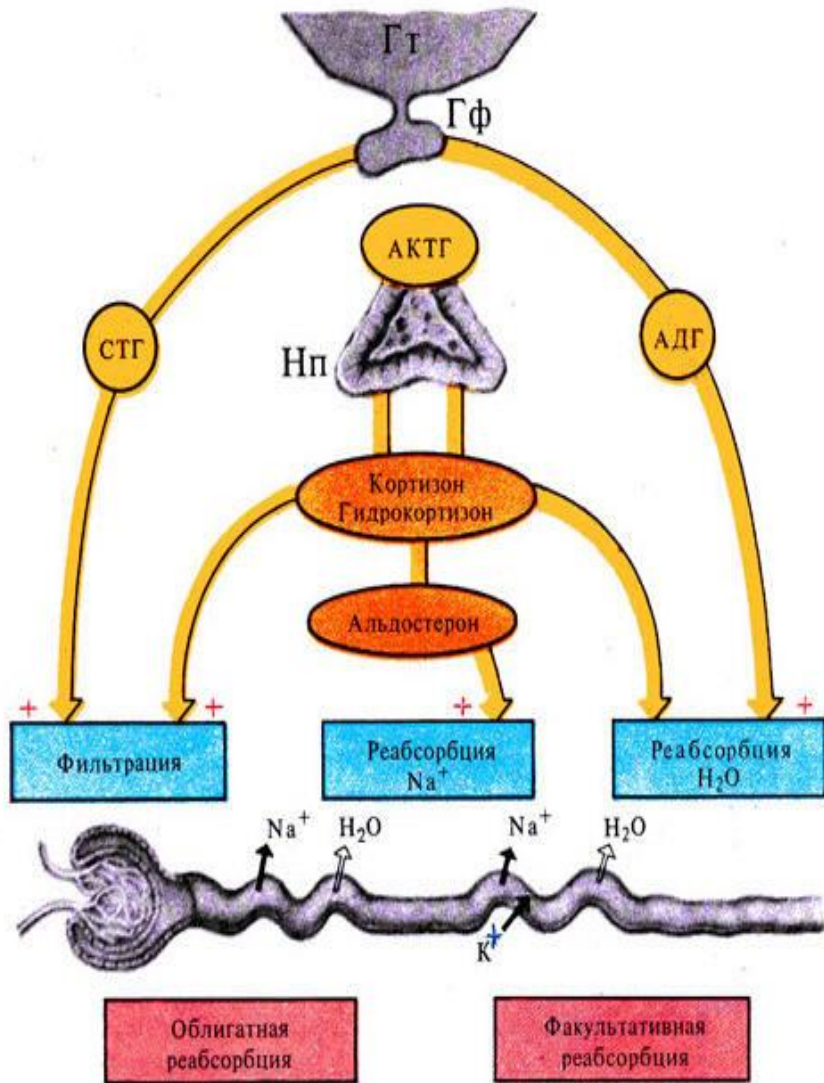


- **Основные процессы, обеспечивающие образование мочи:**
1 - клубочковая фильтрация, 2 - реабсорбция веществ в канальцах, 3 - синтез и секреция веществ из клетки в просвет нефрона или сосуда, 4 - секреция веществ клеткой из крови в просвет канальца.

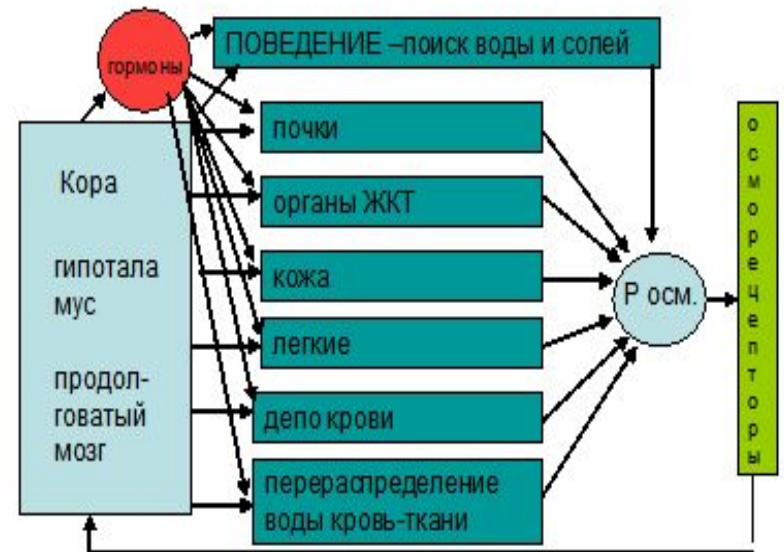


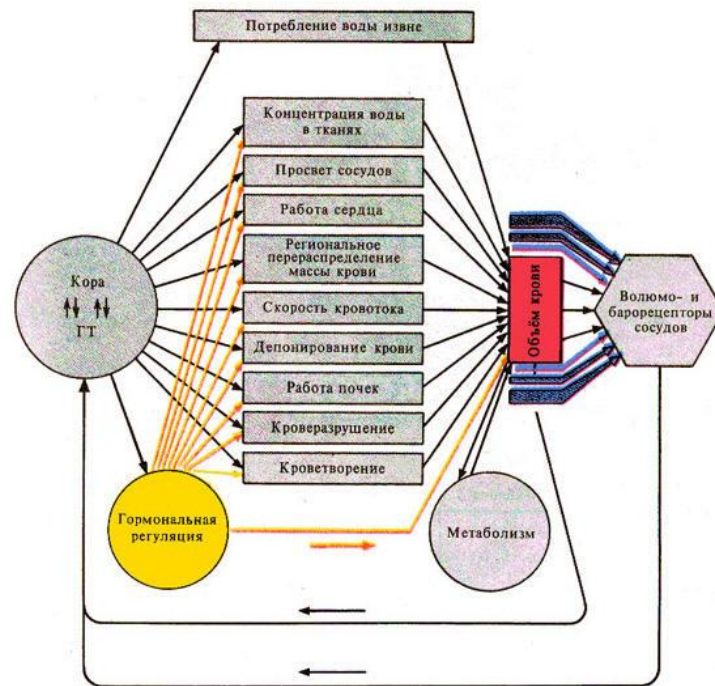
- Выделение почками** какого-либо вещества, присутствующего в плазме крови, складывается из объемов клубочковой фильтрации и канальцевой секреции этого вещества за вычетом его канальцевой реабсорбции. При выделении разных веществ возможны комбинации, показанные на схеме.

- $P_{\text{фильтрационное}} = P_{\text{в клубочке}} - (P_{\text{онкотическое}} + P_{\text{тканевое}})$
- $30 \text{ мм} \quad 70 \text{ мм} \quad (20 \text{ мм} \quad 20 \text{ мм})$



Функциональная система поддержания осмотического давления





Иннервация мочевого пузыря

